

CLASSIC CHUBU IN WINTER & SHIRAKAWAGO LIGHT UP 2024

8 DAYS 5 NIGHTS [JL]

25 JANUARY – 01 FEBRUARY 2024



**ไฮไลท์**

- ★ ชม “งานเทศกาลแสดงแสงไฟของหมู่บ้านชิราคาวาโกะ” ในหนึ่งปีมีเพียงครั้งเดียว และมีแค่ 6 วันเท่านั้น
- ★ สักการะ “วัดเบียวโดอิน” ได้รับคัดเลือกให้เป็นหนึ่งในมรดกโลกของญี่ปุ่นที่มีประวัติยาวนานกว่าหนึ่งพันปี
- ★ สนุกกับกิจกรรมเก็บ “สตรอบเบอร์รี่” สดๆจากสวน รสชาติหวาน หอม อร่อย
- ★ ชม “สวนเค็นโรคุเอ็น” 1 ใน 3 สวนที่สวยงามที่สุดในญี่ปุ่น
- ★ เปิดประสบการณ์ใหม่กับ “กิจกรรมการทำแผ่นทองคำเปลว” และ เรียนรู้การ “ตีกลองไทโกะ (กลองญี่ปุ่น)”
- ★ เปิดประสบการณ์การแช่อนเซ็นเพื่อสุขภาพ (ONSEN) ในแบบฉบับของชาวญี่ปุ่น 3 คั้น
- ★ พิเศษ!! “Rokkasen” บุปไฟตึ๊งย่าง (อัฟเกรด) ทานและดื่มไม่อ้วนแนะนำโดยรายการทีวีแชมป์เปี้ยน

วันที่	เปรียบเทียบรายการกับที่อื่นได้ที่นี้	อาหารในรายการ			โรงแรมหรือระดับเทียบเท่า
		เช้า	เที่ยง	ค่ำ	
01	กรุงเทพฯ - เดินทางโดยสายการบินเจแปนแอร์ไลน์ เที่ยวบิน JL728	-	-	-	
02	ประเทศญี่ปุ่น - เกาะฮอนชู - สนามบินนานาชาติคันไซ (นครโอซาก้า) - เกียวโต - วัดเบียวโดอิน - ถนนซาเซียว - ชิงะ - ปราสาทอิโคเนะ - <b>อาบน้ำแร่ญี่ปุ่นธรรมชาติ</b>	-	01	02	NAGAHAMA HOTEL&RESORTS 
03	นากาซึมา - ฟุคุอิ - วัดเฮเซจิ - หมู่บ้านหัตถกรรม คางะ ยูโนะคุนิ โนะ โมริ - กิจกรรมการทำแผ่นทองคำเปลว - เมืองคานาซาว่า - <b>อิมอร้อยกับเมนูบุฟเฟ่ต์ชาบูชาบูเนื้อหมูและเนื้อวัว</b>	03	04	 05	KANAZAWA TOKYU
04	คานาซาว่า - ตลาดปลาโอมิโจ - เยี่ยมชมย่านร้านน้ำชาฮิกากิชิชายะ - สวนเค็นโรคุเอ็น - หมู่บ้านมรดกโลกชิราคาวาโกะ - ชมบ้านตัวอย่างเมืองชิราคาวาโกะ - ชมงานเทศกาลแสดงแสงไฟของหมู่บ้านชิราคาวาโกะ - <b>อาบน้ำแร่ญี่ปุ่นธรรมชาติ</b>	06	07	08	TAKAYAMA HIDA PLAZA 
05	ทาคายาม่า - ตลาดเช้าพื้นเมืองทาคายาม่า - มัตสึโมโต้ - ปราสาทฮิกามัตสึโมโต้ - ขอพรศาลเจ้าซุวะไทชะ - ทะเลสาบซุวะ - <b>อาบน้ำแร่ญี่ปุ่นธรรมชาติ</b>	09	10	11	LAKE SUWA HAMANOYU 
06	โตเกียว - กิจกรรมเก็บสตรอบเบอร์รี่สดๆจากสวน - มหานครโตเกียว - อีสระช้อปปิ้งย่านชินจูกุ - <b>อัฟเกรดเมนูปิ้งย่างแนะนำจากรายการทีวีแชมป์เปี้ยน</b>	12	13	 14	TOKYO KEIO PLAZA
07	โตเกียว - ศาลเจ้าเมจิ - อีสระช้อปปิ้งย่านโอโมเตะซันโดะ - สัมผัสประสบการณ์ตีกลองไทโกะ (กลองญี่ปุ่น) - ตึกชิบูย่าสควร์เบลสแควร์ - จุดชมวิว “SHIBUYA SKY” - ช้อปปิ้งย่านชิบูย่า - สนามบินนานาชาติฮานาเดะ	15	16	X	X
08	สนามบินนานาชาติฮานาเดะ - ประเทศไทย - ท่าอากาศยานสุวรรณภูมิ (กรุงเทพฯ) เที่ยวบินที่ JL033	X	X	X	X

กำหนดการเดินทาง

25 ม.ค. 67 ประเทศไทย – ทำอากาศยานสนามบินนานาชาติสุวรรณภูมิ

21:00 น. พร้อมกันที่สนามบินนานาชาติสุวรรณภูมิ อาคารผู้โดยสารขาออกชั้น 4 เคาน์เตอร์ P เคาน์เตอร์โดยสายการบินเจแปนแอร์ไลน์ ประตูทางเข้าหมายเลข 7 เจ้าหน้าที่อำนวยความสะดวก ณ เคาน์เตอร์

หมายเหตุ เคาน์เตอร์เช็คอินปิดบริการก่อนเวลาเครื่องออกอย่างน้อย 60 นาที หลังจากที่ถูกโดยสารทุกท่านได้รับบัตรขึ้นเครื่องแล้ว กรุณาทำการตรวจสอบประตูขึ้นเครื่องกับหน้าจอมอนิเตอร์ก่อนขึ้นเครื่องอีกครั้ง เนื่องจากประตูขึ้นเครื่องอาจมีการเปลี่ยนแปลงได้อันเนื่องมาจากเหตุผลของทางสนามบินและสายการบิน และขอเรียนเชิญผู้โดยสารทุกท่านพร้อมกัน ณ ประตูขึ้นเครื่องก่อนเวลาเครื่องออกอย่างน้อย 30 นาที



26 ม.ค. 67 ประเทศญี่ปุ่น - เกาะฮอนชู - สนามบินนานาชาติคันไซ (นครโอซาก้า) - เกียวโต - วัดเบียวโดอิน - ถนนซาเซียว - ซิงะ - ปราสาทฮิโคเนะ - อาบน้ำแร่ญี่ปุ่นธรรมชาติ

00:25 น. ออกเดินทางจากกรุงเทพฯ โดยสายการบินแห่งชาติสายการบินเจแปนแอร์ไลน์ เที่ยวบินที่ JL 728 (เวลาท้องถิ่นประเทศญี่ปุ่นเร็วกว่าประเทศไทย 2 ชั่วโมง กรุณาปรับเป็นเวลาท้องถิ่นเพื่อนัดหมาย)

08:05 น. เดินทางถึงประเทศญี่ปุ่น ณ สนามบินนานาชาติคันไซ บนเกาะฮอนชู เกาะที่มีขนาดใหญ่ที่สุดในประเทศญี่ปุ่น ภายหลังจากผ่านขั้นตอนการตรวจคนเข้าเมืองและทำการตรวจรับสัมภาระเรียบร้อยแล้ว



นำท่านเดินทางสู่เมือง “เกียวโต” เมืองหลวงเก่าของประเทศญี่ปุ่นมายาวนานมากกว่าพันปี ตั้งแต่ปี ค.ศ. 794 จนถึงปี ค.ศ. 1868 เมืองที่เต็มไปด้วยประเพณีและวัฒนธรรมเก่าแก่ นับเป็นศูนย์กลางของ วัฒนธรรมโบราณนี้ยังเป็นเมืองอันรุ่งเรืองด้วยความหลากหลาย จึงทำให้เมืองเกียวโตเป็นอีกเมือง ที่มีนักท่องเที่ยวนิยมและเข้ามาสัมผัสสัมผัสความเป็นญี่ปุ่นเป็นอันดับต้น ๆ ของประเทศ...

นำท่านเยี่ยมชม “วัดเบียวโดอิน” วัดนี้ถูกสร้างขึ้นเมื่อปี ค.ศ. 998 เพื่อเป็นบ้านพักตากอากาศของ นักการเมืองผู้ทรงอิทธิพลในสมัยนั้นไม่ใช่เพื่อเป็นวัด แต่ลูกชายได้เปลี่ยนเบียวโดอินให้เป็นวัดในปี ค.ศ. 1053 พร้อมกับสร้างห้องโถงฟินิกซ์ที่มีชื่อเสียงโด่งดัง และยังคงกลายเป็นสัญลักษณ์ด้านหลังของ เหริยญสึบเอนด้วย อาคารของวัดเบียวโดอินนั้นถูกทำลายลง และมีการบูรณะสร้างขึ้นใหม่หลายครั้ง ตลอดหลายศตวรรษที่ผ่านมา แต่ห้องโถงฟินิกซ์ยังอยู่เหมือนเดิมตลอดมาจนถึงทุกวันนี้ ทำให้ กลายเป็นหนึ่งในอาคารไม้ที่มีความเก่าแก่ที่สุดในประเทศญี่ปุ่น ที่ยังหลงเหลืออยู่ตราบจนวันนี้...

นำท่านเดินเล่น “ถนนชาเขียว” จากวัดเบียวโดอินใช้ระยะเวลาในการเดินประมาณ 5 นาที ที่มีร้าน ขายผลิตภัณฑ์ที่ทำจากชาเขียวหลายแห่งทั้งสองฟากทาง มีหลายร้านมากจนท่านเลือกไม่ถูกกันที่ เดียวว่าจะเดินเข้าไปซื้อผลิตภัณฑ์ที่ทำจากชาจากร้านไหน หรือว่าจะซื้อของฝากจากร้านที่ร้านไหนดี ลองแวะชิมซอฟท์ครีมชาเขียวหวานละมุนลิ้น และนั่งพักเอาแรงก่อนที่จะเดินทางสู่จุดหมายต่อไป นอกจากสินค้ายอดนิยมได้แก่ซอฟท์ครีมรสชาเขียวแล้ว ท่านยังสามารถเพลิดเพลินไปกับวัฒนธรรม ชาเขียวในรูปแบบอื่นได้อีก เช่น ร้านอาหารสวนใหญ่มีรายการเมนูที่นิยมได้แก่ บะหมี่ โชบะรสชา เขียว และขนมหวานรสชาเขียว ฟาร์เฟต์ชาเขียว รวมไปถึงการได้ดื่มด่ำไปกับวัฒนธรรมการดื่มชา เขียวแท้ๆ ของเมืองอุจิในแบบฉบับญี่ปุ่นดั้งเดิมตามประเพณีนิยมอีกด้วย

เที่ยง

รับประทานอาหารกลางวัน ณ ภัตตาคาร



บาย

นำท่านเดินทางสู่จังหวัด “ชิงะ” ตั้งอยู่ทางทิศตะวันออกของเกียวโตประมาณ 10 กิโลเมตร มีพื้นที่รวมประมาณ 670 ตารางกิโลเมตรเส้นรอบวงประมาณ 235 กิโลเมตร มีความลึกโดยเฉลี่ยประมาณ 41 เมตร และจุดที่ลึกที่สุดประมาณ 104 เมตร มีปริมาตรน้ำ 27.5 พันล้านลูกบาศก์เมตร ทะเลสาบแห่งนี้แหล่งอาหารของสิ่งมีชีวิตนานาชนิดและเป็นแหล่งทรัพยากรที่สำคัญต่ออุตสาหกรรมในวงกว้าง นอกจากนี้ยังเป็นหนึ่งในทะเลสาบที่เก่าแก่ที่สุดในโลกโดยมีอายุกว่าสี่ล้านปี ทะเลสาบนี้ปัจจุบันยังคงมีสภาพแวดล้อมอันอุดมสมบูรณ์... นำท่านชมความงดงาม “ปราสาทฮิโคเนะ” ปัจจุบันยังคงแบบเดิมในอดีตไว้ได้อย่างสมบูรณ์ นับเป็น 1 ใน 12 ปราสาททั่วประเทศญี่ปุ่นที่รอดพ้นจากการถูกทำลาย ตัวปราสาทหลัก คูเมืองที่มีน้ำล้อมรอบ กำแพงหิน บัอมรักษาความปลอดภัย และประตูเข้าออก ยังคงอยู่สภาพเดิมไม่เปลี่ยนแปลง นอกจากตัวปราสาทแล้วยังมีประตูต่าง ๆ กำแพง สวน และอื่น ๆ อีกหลายอย่างที่น่า สนใจ อีกทั้งยังมีการสร้างอาคารเพิ่มเติมเพื่อจัดแสดงนิทรรศการเกี่ยวกับปราสาท และระบบคักดินาของญี่ปุ่น...



นำท่านเข้าสู่ที่พัก HOTEL & RESORTS NAGAHAMA DAIWA ROYAL HOTEL

(<https://www.daiwaresort.jp/global/nagahama/index.html>)

ADDRESS: 38 OSHIMACHO, NAGAHAMA-SHI, SHIGA, 526-0066, JAPAN

TEL: 0749-64-2000

FAX: 0749-64-2005

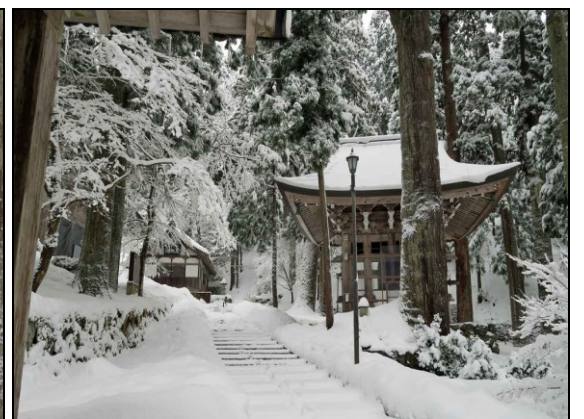
ค่า รับประทานอาหารค่ำในโรงแรม... บริการท่านด้วยบุฟเฟ่ต์นานาชาติ อาหารคาว หวาน ให้ท่านเลือกทานได้ตามอัธยาศัย



พิเศษ ผน โรงแรมแห่งนี้ท่านจะได้สัมผัสกับการอาบน้ำแร่ญี่ปุ่นเพื่อเป็นการพักผ่อนจากการที่ได้เหน็ดเหนื่อยกับการเดินทางหรือทำกิจกรรมมาตลอดทั้งวัน การแช่น้ำแร่ธรรมชาติเป็นวัฒนธรรมดั้งเดิมและเก่าแก่ของชาวญี่ปุ่นมาช้านานจนกระทั่งปัจจุบัน ยังคงได้รับการรักษาและสืบทอดต่อมากันเป็นอย่างดี เป็นที่รู้จักอย่างแพร่หลายในนานาประเทศ และเชื่อในเรื่องการบำรุงการไหลเวียนโลหิต

27 ม.ค. 67 นากาชิม่า - ฟุคุอิ - วัดเอเฮย์จิ - หมู่บ้านหัตถกรรม คางะ ยูโนะคุนิ โนะ โมริ - กิจกรรมการทำแผ่นทองคำเปลว – เมืองคานาซาว่า - อิมอร้อยกับเมนูบุฟเฟ่ต์ ซาซุซาซุเนื้อหมูและเนื้อวัว

เช้า รับประทานอาหารเช้าในโรงแรม



นำท่านเดินทางสู่เมือง “ฟุคุอิ” ตั้งอยู่ภาคกลางของประเทศญี่ปุ่น ในเขตภูมิภาคชูบุ ติดกับทะเลญี่ปุ่น นำท่านสู่ “วัดเอเฮย์จิ” เป็นหนึ่งในวัดหลักของพระพุทธศาสนาเซนนิกายโชโตะ ก่อตั้งขึ้นในปี 1244 โดยไดเก็นเซ็นจิ นักวิชาการทางพุทธศาสนาที่นำโชโตะเซ็นเข้าสู่ญี่ปุ่นในปี 1228 หลังจากที่ได้ศึกษาในประเทศจีนเป็นระยะเวลาหลายปี วัดเอเฮย์จิ ตั้งอยู่บนเนินป่าที่ห่างจากตัวเมืองฟุคุอิ ไปประมาณ 15 กิโลเมตร ภายในพื้นที่วัดประกอบด้วยอาคารต่างๆกว่า 70 หลัง โดยเชื่อมต่อกันด้วย

ทางเดินเล็กๆ วัดแห่งนี้ใช้เป็นสถานที่ศึกษาของพระเซนจำนวน 150 รูป ท่านสามารถเดินชมทั่วบริเวณนอกวัด หรือชมอาคารและภายในของวัด มีไม้เก่าสวย ๆ ทั้งบนพื้นและบันได กับต้นสนสวย ๆ ที่ปลูกอยู่ข้างนอก และยังเปิดให้นักท่องเที่ยวชาวต่างชาติได้มีส่วนร่วมในกิจกรรมทางศาสนาอีกด้วย ซึ่งจะพักค้างคืนที่วัด 1 คืน (หรือมากกว่านั้น) พร้อมทำกิจวัตรประจำวันเหมือนพระสงฆ์...

เที่ยง

รับประทานอาหารกลางวัน ณ ภัตตาคาร



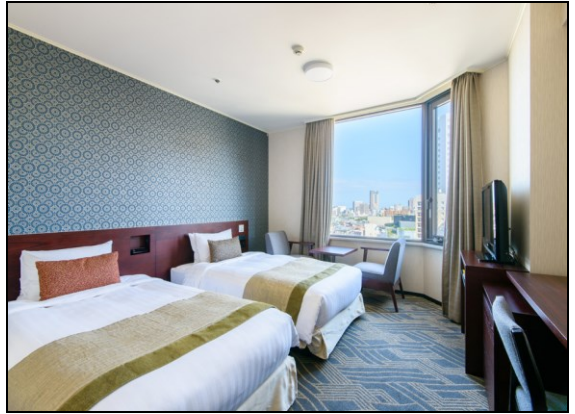
บ่าย

นำท่านเดินทางสู่ “หมู่บ้านหัตถกรรม คางะ ยูโนะคุนิ โนะ โมริ” หมู่บ้านหัตถกรรมแห่งนี้สร้างขึ้นจากกระท่อมมุงหลังคาอายุเก่าแก่ที่ย้ายมาจากบริเวณอื่น ภายในกระท่อมแต่ละหลังจัดแสดงงานศิลปะหัตถกรรมประเภทต่างๆที่มีชื่อเสียงของจังหวัดอิซิกะวะ นักท่องเที่ยวจะได้ชมขั้นตอนการสร้างสรรค์ผลงาน หรือเลือกร่วมกิจกรรมประดิษฐ์งานศิลปะด้วยตัวคุณเองกว่า 50 รูปแบบ เช่น การย้อมผ้าไหมยูเซ็น, ฝึกใช้แท่นปั้นหม้อ, ทำเส้นโซบะ หรือตกแต่งงานศิลปะด้วยทองคำเปลว ร้านจำหน่ายของที่ระลึกรวบรวมหัตถกรรมหลากหลายรูปแบบไว้ให้คุณเลือกซื้อ รวมทั้งสินค้าที่ผลิตขึ้นสำหรับ “ยูโนะคุนิ โนะ โมริ” โดยเฉพาะ และสินค้าที่นักท่องเที่ยวมีโอกาสลงมือทำด้วยตัวเอง นำท่านเปิดประสบการณ์ใหม่โดยการร่วม “กิจกรรมทำแผ่นทองคำเปลว” เรียนรู้เทคนิคจากผู้เชี่ยวชาญ... นำท่านเดินทางสู่เมือง “คานาซาว่า” เมืองที่มีกลิ่นอายของประวัติศาสตร์ในอดีต และมีงานศิลปะที่ยังคงสืบทอดมาถึงทุกวันนี้ ประวัติศาสตร์อันยาวนานที่ผ่านมาของคานาซาว่า โชคดีที่ผ่านมามีไม่เคยได้รับผลกระทบจากสงคราม หรือภัยพิบัติทางธรรมชาติ ตั้งแต่สมัยศตวรรษที่ 16...



ค่า

รับประทานอาหารค่ำ ณ ภัตตาคาร... บุฟเฟ่ต์ซาบุมิ ซาบุมิ อาหารสไตล์ญี่ปุ่น มีเสิร์ฟทั้งเนื้อหมู เนื้อไก่ และเนื้อวัว ไส้กรอก ลูกชิ้นไก่สับ เห็ดนานาชนิด พร้อมผักสดนานาชนิด อาทิ แครอท กะหล่ำปลี ผักกาดขาว เต้าหู้ ข้าวสวย ข้าวแกงกะหรี่ ราเม็ง คิชิเมน กิมจิ ทานพร้อมกับน้ำจิ้มซอสเปรี้ยว หรือน้ำจิ้มงาหอมกรุ่นสูตรเฉพาะของทางร้าน และซอพท์ดริงก์ไม่อื่น



นำท่านเข้าสู่ที่พัก KANAZAWA TOKYU HOTEL

(<https://www.tokyuhotelsjapan.com/global/kanazawa-h/index.html>)

ADDRESS: 2-1-1 KORINBO, KANAZAWA-SHI, ISHIKAWA, 920-0961, JAPAN

TEL: 076-231-2411

FAX: 076-263-0154

28 ม.ค. 67 คานาซาว่า - ตลาดปลาโอมิโจ - เยี่ยมชมย่านร้านน้ำชาอิคาชิชายะ - สวนเค็นโรคุเอ็น - หมู่บ้านมรดกโลกชิราคาวาโกะ - ชมบ้านตัวอย่างเมืองชิราคาวาโกะ - ชมงานเทศกาลแสดงแสงไฟของหมู่บ้านชิราคาวาโกะ - อาน้ำแร่ญี่ปุ่น ธรรมชาติ

เช้า

รับประทานอาหารเช้าในโรงแรม





นำท่านแวะชิมอาหารทะเลสดๆ “ตลาดปลาโอมิโจ” เป็นตลาดสดขนาดใหญ่ที่มีความเก่าแก่มากกว่า 200 ปี เริ่มมีมาตั้งแต่ปีค.ศ. 1721 ตั้งอยู่ในใจกลางเมืองคานาซาว่า รวบรวมร้านค้าไว้มากมายกว่า 180 ร้าน ทั้งร้านขายอาหารสด อาหารแห้ง ผักและผลไม้ รวมถึงร้านอาหาร หากใครมาที่นี่ต้องไม่พลาดมาลองชิมความสดอร่อยของอาหารทะเล อาทิ ปู Kano ได้ชื่อว่าเป็นปูหิมะที่ขึ้นชื่อของญี่ปุ่น มีชื่อเสียงมากจากจังหวัดอิซึงะวะ หรือจะเป็นกึ่ง GASU ที่สามารถหาทานได้แถบเมืองคานาซาว่า เท่านั้น นอกจากนี้ยังมี โอเต็งคานาซาว่า ปลาไหลย่าง ไคร้อกเกะหลากหลายใส่และร้านข้าวหน้าปลาดิบ



นำท่านเดินทางสู่ย่าน “ร้านน้ำชาอิคาชิยาะ” ย่านเก่าแก่ที่ได้ชื่อว่าเป็นอีกหนึ่ง LITTLE KYOTO แต่เดิมนี่เป็นแหล่งให้ความบันเทิงแก่ผู้คนในสมัยเอโดะ ปัจจุบันยังคงมีร้านน้ำชาอายุมากกว่า 200 ปี เปิดให้บริการนักท่องเที่ยว ท่านสามารถเพลิดเพลินกับการจิซาฟพร้อมชมมนต์ขลังของบ้านเรือนเก่าแก่ในย่านนี้ ไม่ว่าจะบานหน้าต่างไม้ด้านหน้าโรงน้ำชา และบ้านเกอิชาแบบโบราณ ทำให้บริเวณนี้ได้รับการขึ้นทะเบียนเป็นย่านอนุรักษ์กลุ่มอาคารสถาปัตยกรรมเก่าแก่ และจุดเด่นของที่นี่คือร้านน้ำชาที่มีการนำทองคำเปลวมาถักทอลงไปบนเสื่อทาทามิญี่ปุ่น นอกจากนี้บานหน้าต่างและอุปกรณ์เครื่องใช้ยังกลายเป็นสีทองอร่ามอีกด้วย ท่านสามารถทดลองเข้ารับบริการโดยการซื้อเซตน้ำชาและของหวานมานั่งรับประทาน และชมห้องสีทองได้อีกด้วย



นำท่านชม “สวนเค็นโรคุเอ็น” สวนสวยแห่งนี้มีชื่อเสียงอันโด่งดังในฐานะที่เป็นสวนที่มีทัศนียภาพงดงามติดอันดับ 1 ใน 3 ของสวนญี่ปุ่นที่มีความงามมากที่สุด สร้างขึ้นเมื่อปี ค.ศ. 1676 โดยครอบครัวมาเอดะ เช่นเดียวกับปราสาทคานาซาวะ โดดเด่นด้วยองค์ประกอบหลักๆ ทั้งหมด 6 ปัจจัย ได้แก่ พื้นที่อันกว้างขวาง บรรยากาศที่เงียบสงบ ความลงตัว ความเป็นมาอันยาวนาน แหล่งน้ำ และทัศนียภาพอันสวยงาม ของหุบเขาและบ่อน้ำ เมื่อเข้าสู่ฤดูหนาว ทิวทัศน์สวนจะปกคลุมไปด้วยหิมะสีขาวโพลน พร้อมกับไฟประดับอย่างสวยงามในยามค่ำคืน

เที่ยง

รับประทานอาหารกลางวัน ณ ภัตตาคาร



บ่าย

นำท่านเดินทางสู่ “หมู่บ้านมรดกโลกชิราคาวาโกะ” สถานที่ท่องเที่ยวอีกแห่งหนึ่งที่มีชื่อเสียงและได้รับความนิยมมากสำหรับนักท่องเที่ยวชาวญี่ปุ่นและต่างชาติ ลักษณะที่โดดเด่นของบ้านที่มีขนาดใหญ่ หลังคามุงด้วยต้นหญ้า จึงทำให้สถานที่แห่งนี้เป็นที่รู้จักกันอย่างแพร่หลาย หมู่บ้านที่ได้รับเลือกจากองค์การยูเนสโกให้เป็นมรดกโลกในปี ค.ศ.1995 ท่านจะได้พบกับบ้านในแบบกัชโชทสึคุริ ซึ่งเป็นแบบญี่ปุ่นดั้งเดิม ชื่อนี้ได้มาจากคำว่า กัชโช ซึ่งแปลว่า พนมมือ ตามรูปแบบของบ้านที่หลังคาชันถึง 60 องศา มีลักษณะคล้ายสองมือที่พนมเข้าหากัน ตัวบ้านมีความยาวประมาณ 18 เมตร และมีความกว้าง 10 เมตร โครงสร้างของบ้านสร้างขึ้นโดยไม่ใช้ตะปูแม้แต่ตัวเดียว แต่ยังคงความแข็งแรงและสามารถรองรับหิมะที่ตกลงมาอย่างหนักในช่วงฤดูหนาวได้ดี ให้ท่านได้อิสระและเพลิดเพลินกับการเดินชมทัศนียภาพภายในหมู่บ้านที่สวยงามรอบหมู่บ้านได้ตามอัธยาศัยและถ่ายภาพที่ระลึก



พิเศษ

นำท่านชม “งานเทศกาลแสดงแสงไฟหมู่บ้านชิราคาวาโกะ” ซึ่งเทศกาลนี้ ในหนึ่งปีมีเพียงครั้งเดียว และมีแค่ 6 วันเท่านั้น! นั่นถือว่าเป็นงานแสดงแสงไฟที่ได้รับความนิยมมากที่สุดงานหนึ่งในญี่ปุ่น ด้วยองค์ประกอบหลายอย่างไม่ว่าจะเป็นสถานที่จัดอย่างหมู่บ้านชิราคาวาโกะที่มีเอกลักษณ์การสร้างแบบสุดๆ จนถูกขึ้นทะเบียนให้เป็นมรดกโลกโดยยูเนสโก(UNESCO) ยิ่งช่วงฤดูหนาวนี้นับว่าสวยพีคมากเพราะบรรยากาศถูกปกคลุมไปด้วยหิมะขาวโพลน มองแล้วเหมือนหลุดมาจากเทพนิยายโบราณอย่างไรอย่างนั้น ยิ่งพอร่วมกับการแสดงแสงไฟยามค่ำคืน ยิ่งทำให้งดงามและมีเสน่ห์ไม่เหมือนใครอย่างแรง

ค่า

รับประทานอาหารค่ำ ณ ภัตตาคาร...



นำท่านเข้าสู่ที่พัก [TAKAYAMA HIDA PLAZA HOTEL](https://www.hida-hotelpiazza.co.jp/lg_en/) [https://www.hida-hotelpiazza.co.jp/lg\\_en/](https://www.hida-hotelpiazza.co.jp/lg_en/)

ADDRESS: 2-60 HANAOKAMACHI, TAKAYAMA-SHI, GIFU 506-0009, JAPAN

TEL: 0577- 33-4600

FAX: 0577-33-4602



พิเศษ

โรงแรมแห่งนี้ท่านจะได้สัมผัสกับการอาบน้ำแร่ญี่ปุ่น เพื่อเป็นการพักผ่อนจากการที่ได้เหน็ดเหนื่อยกับการเดินทางหรือทำกิจกรรมมาตลอดทั้งวัน การแช่น้ำแร่ธรรมชาติเป็นวัฒนธรรมดั้งเดิมของญี่ปุ่นมาอย่างช้านานตั้งแต่อดีตจนกระทั่งถึงปัจจุบัน และยังคงได้รับการรักษาและสืบทอดต่อกันเป็นอย่างดี ทำให้เป็นที่รู้จักอย่างแพร่หลายในนานาประเทศ และเชื่อในเรื่องการบำรุงการไหลเวียนโลหิต

29 ม.ค. 67 ทาคายาม่า - ตลาดเช้าพื้นเมืองทาคายาม่า - มัตสึโมโต้ - ปราสาทมัตสึโมโต้ - ขอพรศาลเจ้าซุวะไทอะ - ทะเลสาบซุวะ - อาบน้ำแร่ญี่ปุ่นธรรมชาติ

เช้า

รับประทานอาหารเช้าในโรงแรม



นำท่านเยี่ยมชม “ตลาดเช้าพื้นเมือง” ของเมืองทาคายาม่า สัมผัสบรรยากาศของตลาดเช้าริมแม่น้ำมียากาว่าไหลผ่านกลางเมืองทาคายาม่า และเป็นแม่น้ำสายหลักที่หล่อเลี้ยงชาวเมืองทาคายาม่ามานานกว่า 300 ปี ท่านจะพบเห็นวิถีการดำเนินชีวิตของคนญี่ปุ่นชาวพื้นเมืองด้วยการค้าขายสินค้านานาชนิด ไม่ว่าจะเป็นพืชผักหลากชนิด ผลไม้สดรสชาดหวานและอร่อย ผักดองเครื่องเคียงอาหารญี่ปุ่นอาหารพื้นเมืองที่ปรุงสด ของพื้นเมืองที่ระลึก ตลาดเช้าที่นี่จะเริ่มตั้งแต่ 7 โมงเช้าถึงเที่ยงวัน... นำท่านเดินทางสู่เมือง “มัตสึโมโต้” เมืองที่ใหญ่เป็นอันดับสองของจังหวัดนากาโน่ เมืองที่รวมสถานที่ทางประวัติศาสตร์ที่สำคัญหลายแห่ง ทิวทัศน์ธรรมชาติอันงดงามเข้าด้วยกัน เมืองมัตสึโมโต้ เลื่องชื่อและงดงามและท้าทายต่อความสามารถของนักไต่เขาโดยมี YARIGATAKE สูง 3,180 เมตร

และถือได้ว่าเป็นยอดเขาที่สูงที่สุดยอดหนึ่งของเทือกเขา JAPAN ALPS ซึ่งเมืองนี้ตั้งอยู่บนภูมิภาคประเทศที่ล้อมรอบด้วยภูเขาสูงใหญ่

เที่ยง

รับประทานอาหารกลางวัน ณ ภัตตาคาร...



บ่าย

นำท่านนำท่านชมความยิ่งใหญ่ วิจิตรสถาปัตยกรรมการก่อสร้างโบราณชั้นสูง “ปราสาทมัตสึโมโตะ” สร้างขึ้นในปี 1504 และนับเป็น 1 ใน 5 ปราสาทของญี่ปุ่นซึ่งรอดพ้นจากเพลิงไหม้ และการทำลายของศึกสงครามมาจนถึงปัจจุบัน ด้วยเหตุที่ผนังทาสีดำทำให้ปราสาทนี้เรียกกันอีกชื่อหนึ่งว่า “ปราสาทอึกกา” ... นำท่านสักการะ “ศาลเจ้าซุวะไทชะ” เป็นศาลเจ้าหลักของศาลเจ้าอื่น ๆ กว่า 10,000 แห่งทั่วประเทศญี่ปุ่น ศาลเจ้านี้มีศูนย์กลางอยู่รอบทะเลสาบซุวะ โดดเด่นด้วยหินสลักแปลกตา และเป็นเขตแดนของศาลเจ้าอาากิมิยะ ถูกกำหนดด้วยเสาขนาดใหญ่สี่เส้า ทำด้วยท่อนซุงไม้สนที่มีความยาวประมาณ 18 เมตร เสานี้จะได้รับการเปลี่ยนแทนที่ด้วยเสาต้นใหม่ทุก 6 ปีในช่วงงานพิธีฉลองที่ตื่นเต้นเร้าใจและบางครั้งถึงกับเสี่ยงชีวิตที่เรียกว่า “องปะชิระ” หรือ งานเทศกาลแห่งเสาหลัก นอกจากนี้อาากิมิยะยังมีจุดเด่นที่มัดเชือกศักดิ์สิทธิ์ ชิเมะนาวะ อันมโหฬาร ซึ่งนับเป็นหนึ่งในมัดเชือกศักดิ์สิทธิ์ที่ใหญ่ที่สุดเท่าที่มีมา...



นำท่านเข้าสู่ที่พัก [HAMANOYU HOTEL LAKE SUWA](https://www.hamanoyu.co.jp/) <https://www.hamanoyu.co.jp/>

ADDRESS: 3-3-10 KOGAN-DORI, SUWA-SHI, NAGANO, 392-0027, JAPAN

TEL: 0266-58-8000

FAX: 0266-53-0614

ค่ำ

รับประทานอาหารค่ำในโรงแรม...



พิเศษ

โรงแรมแห่งนี้ท่านจะได้สัมผัสกับการอาบน้ำแร่ญี่ปุ่น เพื่อเป็นการพักผ่อนจากการที่ได้เหน็ดเหนื่อยกับการเดินทางหรือทำกิจกรรมมาตลอดทั้งวัน การแช่น้ำแร่ธรรมชาติเป็นวัฒนธรรมดั้งเดิมของญี่ปุ่นมาอย่างช้านานตั้งแต่อดีตจนกระทั่งถึงปัจจุบัน และยังคงได้รับการรักษาและสืบทอดต่อมากันเป็นอย่างดี ทำให้เป็นที่รู้จักอย่างแพร่หลายในนานาประเทศ และเชื่อในเรื่องการบำรุงการไหลเวียนโลหิต

30 ม.ค. 67 โตเกียว - กิจกรรมเก็บสตอเบอร์รี่สด ๆ จากสวน - มหานครโตเกียว - อีสรระ  
 ซ้อปิ้งย่านชินจูกุ - อัฟเกรดเมนูปิ้งย่างแนะนำจากรายการทีวีแชมป์เปียน

เช้า

รับประทานอาหารเช้าในโรงแรม



นำท่านสู่ “สวนผลไม้” ร่วมสนุกกับประสบการณ์ในการเก็บผลสตอเบอร์รี่สดจากไร่ “สตอเบอร์รี่” ให้ท่านได้เก็บสตอเบอร์รี่สดจากต้นและอิมมอร์อย่างเต็มที่ ด้วยขั้นตอนของวิธีการปลูกที่พิถีพิถันความเอาใจใส่ตั้งใจดูแลด้วยวิถีธรรมชาติมากที่สุด ไม่มีการใช้สารเคมีเพื่อก่อให้เกิดอันตราย จึงได้ผลใหญ่สีแดงสดทั่วทั้งลูกและหวานหอม รับประทานความอร่อยแน่นอน (สายพันธุ์ขึ้นอยู่กับสภาพอากาศและฤดูกาล)... นำท่านเดินทางสู่ “มหานครโตเกียว” มหานครโตเกียวเป็นเมืองหลวงปัจจุบันของประเทศญี่ปุ่น นับเป็นศูนย์รวมวิวัฒนาการแห่งความเจริญและเทคโนโลยีอันล้ำสมัย ซึ่งมีระบบการปกครองแบบพิเศษรวมการปกครองในรูปแบบจังหวัดและเมืองไว้ด้วยกัน ทั้งนี้เขตมหานครโตเกียวจัดว่าเป็นเขตเมืองที่ใหญ่ที่สุดในโลก โดยรวมเขตปริมณฑลแล้วมีประชากรอาศัยอยู่ราว

เจาะลึกทุกมุม คุ่มค่าทุกกริป | おもてなし

Tel. 02-169 1766 Line : @compaxworld Website : www.CompaxWorld.com

35 ล้านคน แต่เฉพาะในตัวเมืองโตเกียว 23 แขวงการปกครองพิเศษ มีประชากรในเขตเมืองประมาณ 12 ล้านคน ถือเป็นเมืองที่มีประชากรมากที่สุดแห่งหนึ่งของโลก...

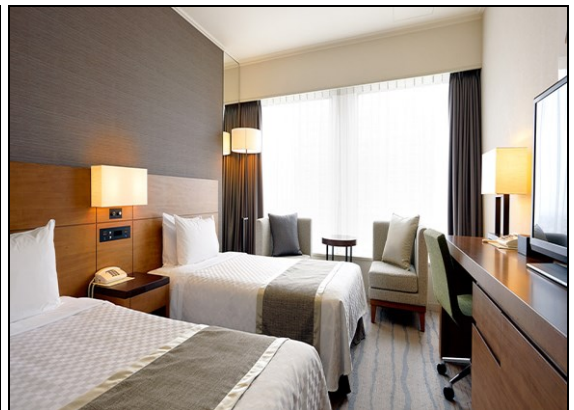
เที่ยง  
รับประทานอาหารกลางวัน ณ ภัตตาคาร...



บ่าย  
ให้ท่านได้อิสระกับการเลือกซื้อสินค้า ซ้อปปีงย่านที่คนไทยคุ้นเคยและรู้จักเป็นอย่างดี “ย่านชินจูกุ” เพลิดเพลินกับการจับจ่ายสินค้านานาชนิดของนักท่องเที่ยวทุกเพศทุกวัย สามารถหาซื้อสินค้าหลากหลายชนิดได้จากที่นี่ไม่ว่าจะเป็น ร้านเกมส์ ร้านขายเครื่องอิเล็กทรอนิกส์ กล้องถ่ายรูปดิจิตอล นาฬิกา เครื่องสำอาง แผนกเครื่องกีฬา และอื่นๆ ให้ท่านได้สนุกกับการซื้อสินค้าอย่างจุใจ



ค่ำ  
รับประทานอาหารค่ำ ณ ภัตตาคาร... บริการท่านด้วยบุฟเฟ่ต์ปิ้งย่างมืออาชีพ (อัฟเกรด) ท่านไม่อั้นแนะนำโดยรายการทีวีแชมป์เปี้ยน ไม่ว่าจะเป็นเนื้อวัวอย่างดี เนื้อหมูคัดพิเศษ ชูตอาหารทะเลสด กุ้งตัวใหญ่ หมึกสด หอยเชลล์พิเศษ ผักสด สลัดผัก ซุป และไอศกรีม



นำท่านเข้าสู่ที่พัก KEIO PLAZA HOTEL (<https://www.keioplaza.com/>)

ADDRESS: 2-2-1 NISHI SHINJUKU, SHINJUKU-KU, TOKYO, 160-8330

TEL: 03-3344-0111

FAX: 03-3345-8269

31 ม.ค. 67 โตเกียว - ศาลเจ้าเมจิ - อิสระช้อปปิ้งย่านโอโมเตะซันโดะ - สัมผัสประสบการณ์ตึกลองไทโกะ (ลองญี่ปุ่น) - ดิกชิบูย่าสควร์เบิลสแควร์ - จุดชมวิว "SHIBUYA SKY" - ช้อปปิ้งย่านชิบูย่า - สนามบินนานาชาติฮานาเดะ

เช้า

รับประทานอาหารเช้าในโรงแรม



นำท่านเยี่ยมชมและร่วมสักการะ “ศาลเจ้าเมจิ” ซึ่งเป็นศาลเจ้าอันเก่าแก่ของลัทธิชินโต มาตั้งแต่สมัยเอโดะ ซึ่งตั้งอยู่ใจกลางมหานครโตเกียว โดยทุกๆ ปี จักรพรรดิของญี่ปุ่นต้องเสด็จไปแสดงสวามิภักดิ์ให้แก่ประชาชนที่นี่ ศาลเจ้าเมจินี้ถูกสร้างขึ้นในปี ค.ศ. 1920 เพื่อเป็นการรำลึกถึงสมเด็จพระจักรพรรดิเมย์จิ และด้วยความร่วมมือของประชาชนที่บริจาคต้นไม้กว่า 100,000 ต้น ทำให้ ศาลเจ้าแห่งนี้มีความร่มรื่นอย่างยิ่ง และด้วยปริมาณของต้นไม้ที่มากมายจึงทำให้สวนของศาลเจ้าแห่งนี้มีความยิ่งใหญ่ตามไปด้วย ซึ่งทางเข้าของศาลเจ้ามีทางเข้าออกหลายประตู แต่ระยะทางจากประตูทางเข้าไปยังตัวของศาลเจ้านั้นทำให้มีระยะทางที่ค่อนข้างไกลสักกนิด แต่ด้วยธรรมชาติที่สวยงาม ทางเดินเท้าที่ปูไปด้วยหินกรวดทำให้ท่านสามารถดื่มด่ำกับธรรมชาติที่แทบจะไม่เชื่อเลยว่านี่คือใจกลางมหานครโตเกียว... จากนั้นนำท่านอิสระช้อปปิ้งย่าน “ถนนโอโมเตะซันโดะ” เป็นชื่อของถนน สถานีรถไฟ และย่านการค้าแฟชั่นในแขวงมินาโตะและแขวงชิบูย่า กรุงโตเกียว ใกล้กับสถานีรถไฟฮาราจูกุ ถนนทาเคชิโตะ ในอดีต ถนนสายนี้สร้างขึ้นมาเพื่อเป็นเส้นทางเดินทางไปศาลเจ้าเมจิซึ่งสร้างถวายแด่จักรพรรดิไทโช ปัจจุบันโอโมเตะซันโดะ เป็นถนนสายสำคัญที่สองข้างทางเรียงรายไปด้วยร้านค้าแฟชั่นชื่อดังจาก ทุกมุมโลก เช่น หลุยส์ วิตตอง ปราด้า ทอด'ส ดิออร์ กุชชี เก๊ป และซาร่า ซึ่งเปรียบเสมือนถนนช้อปปิ้งเซลีเซแห่งโตเกียว...





นำท่านเดินทางสู่ “โรงเรียนสอนตีกลองไทโกะ-แลป” สัมผัสประสบการณ์ตีกลองไทโกะ (กลองญี่ปุ่น) กลองไทโกะเป็นกลองที่มีประวัติศาสตร์มาอย่างยาวนาน และกล่าวกันว่ามีมานานแล้วกว่า 16,000 ปี ซึ่งท่วงท่าและจังหวะการตีกลองไทโกะนั้น ได้รับอิทธิพลมาจากศิลปะการต่อสู้ของญี่ปุ่น อาทิ การถือว่ามีท่าต้องเป็นจุดศูนย์รวมพลัง ทำให้ผู้ตีกลองต้องเพ่งสมาธิไปที่ท่อน ตั้งท่วงท่าให้ถูกต้อง (ตั้งขา - แขน) ก่อนจะปล่อยพลังผ่านไม้ที่ถือถือว่าเป็นส่วนหนึ่งของร่างกาย สู่ใจกลางกลองไทโกะเพื่อให้เกิดเสียงที่หนักแน่นและรบกวนให้ได้ความเร็วตามรูปแบบต่างๆ ของการตีกลองไทโกะ การตีกลองไทโกะนั้น นอกจากได้สัมผัสกับวัฒนธรรมของญี่ปุ่นแบบใกล้ชิดแล้ว คนญี่ปุ่นเองก็ถือว่าการออกกำลังกาย และฝึกสมาธิที่ดีอย่างหนึ่ง

เที่ยง

รับประทานอาหารกลางวัน ณ ภัตตาคาร...



นำท่านชม “ชิบูย่าสควร์” ที่เปิดตัวไปเมื่อเดือนพฤศจิกายน ปี 2019 เป็นตึกที่สูงที่สุดในชิบูย่าด้วยความสูงราว 230 เมตร ที่นี่กลายเป็นสัญลักษณ์ประจำชิบูย่าแห่งใหม่ในทันทีที่เปิดให้บริการ ภายในอาคารมีร้านค้า สำนักงานและพื้นที่จัดกิจกรรม เป็นต้นจากชั้นดาดฟ้าท่านสามารถมองเห็นตัวเมืองชิบูย่าและโตเกียวได้โดยรอบ เป็นทัศนียภาพที่เมื่อคุณได้เห็นแล้วจะต้องลืมนั่งอย่างแน่นอน ที่นี่มีร้านค้ามากถึง 213 ร้าน มีสินค้าให้เลือกสรรมากมายไม่ว่าจะเป็นสินค้าแฟชั่น, เครื่องสำอาง, หนังสือ, ผลิตภัณฑ์อาหาร ตลอดจนเครื่องใช้ไฟฟ้าในบ้าน ร้านอาหารหลากหลายประเภท เช่น ร้านอาหารญี่ปุ่น รวมถึงคาเฟ่ ไฮไลท์ที่พลาดไม่ได้คือ จุดชมวิว “SHIBUYA SKY”

นอกจากจะมองลงไปเห็นห้าแยกชิบูย่าแล้ว ก็ยังสามารถมองเห็นอาคารสูงๆ เช่น โตเกียวสกายทรี ได้อีกด้วย ยิ่งไปกว่านั้น หากอากาศดีก็ยังสามารถเห็นภูเขาไฟฟูจิได้ด้วย ชั้นดาดฟ้าล้อมรอบไปด้วยผนังกระจก จึงทำให้คุณสามารถสัมผัสประสบการณ์ที่น่าตื่นตาตื่นใจกลางอากาศได้... จากนั้นนำท่านอิสระช้อปปิ้ง “ย่านชิบูย่า” มีสิ่งที่น่าสนใจมากมายไม่ว่าจะเป็นร้านขายเสื้อผ้าแฟชั่น แหล่งธุรกิจ และบันเทิง จุดเด่นของชิบูย่า คือ ห้าแยกข้ามถนน ที่มีคนเดินข้ามไปมากันคึกคัก ใครได้ผ่านมาต้องลองเดินผ่านแยกนี้ดูซักครั้งในชีวิต ย่านนี้มีห้างสรรพสินค้ามากมาย เช่น CENTER GAI เป็นย่านขายเสื้อผ้าแฟชั่นที่มีคนบอกไว้ว่าเทรนด์ในญี่ปุ่นต่างวิ่งตามย่านนี้ มีร้านค้าเล็ก ๆ มากมาย ร้านอาหารเปิดจนดึกจนดื่น ย่าน KOEN DORI ถนนสายช้อปปิ้งที่มีห้างร้านเต็มสองข้างทาง ห้าง TOKYU HANDS มีของพวก D.I.Y เยอะมาก ท่านที่ชอบสินค้าไอเดียน่ารัก ๆ ต้องลองแวะเข้าไปเยี่ยมชมให้ได้ ซึ่งในห้างจะแบ่งหมวดสินค้าชั้นละหมวด ส่วนห้าง LOFT แบรินด์นี่เป็นที่รู้จักดี เพราะมีตั้งอยู่หลายแห่งในเมืองไทย และเป็นแบรนด์คู่แข่งโดยตรงของ TOKYU HANDS ตั้งไม่ไกลกันมากนัก ห้างที่นักช้อปปิ้งรู้จักกันดี คือ SHIBUYA 109 สามารถเห็นตั้งแต่ออกจากรถไฟฟ้า ภายในขายสินค้าพวกเสื้อผ้าแฟชั่นมากมาย

ค่า อิสระอาหารค่ำตามอัธยาศัย (ไม่รวมในรายการ)

20:00 น. นำท่านเดินทางสู่ท่าอากาศยานนานาชาติฮานาเนดะ บนภูมิภาคคันโต (ภาคตะวันออก) ของญี่ปุ่น

01 ก.พ. 67 สนามบินนานาชาติฮานาเนดะ - ประเทศไทย - ท่าอากาศยานสุวรรณภูมิ (กรุงเทพฯ) เที่ยวบินที่ JL033

00:05 น. ออกเดินทางเหินฟ้าสู่ประเทศไทย โดยสายการบินแห่งชาติเจแปนแอร์ไลน์ เที่ยวบินที่ JL 033

05:00 น. เดินทางถึงท่าอากาศยานสนามบินสุวรรณภูมิประเทศไทย โดยสวัสดิภาพพร้อมภาพความประทับใจ (ตารางการบินการเปลี่ยนแปลงได้ตามฤดูกาลและสถานการณ์ ทั้งนี้ขึ้นกับประกาศของสายการบิน)



## CLASSIC CHUBU IN WINTER &amp; SHIRAKAWAGO LIGHT UP 2024

8 DAYS 5 NIGHTS [JL]

25 JANUARY – 01 FEBRUARY 2024

ตาราง การเดินทาง 2567	ผู้เดินทาง	ราคา (บาท   ท่าน)			พักเดี่ยวเพิ่ม (บาท) รวมภาษีมูลค่าเพิ่ม แล้ว
		รวม ①+②	① ราคาทัวร์ (พักห้องละ 2-3 ท่าน) รวมภาษีมูลค่าเพิ่มแล้ว (ไม่รวมตัวเครื่องบิน)	② ราคาตัวเครื่องบิน ระหว่างประเทศ ชั้นประหยัด รวมภาษีเชื้อเพลิงแล้ว	
26 ม.ค. - 01 ก.พ.	ผู้ใหญ่	93,900	68,400	25,500	17,900
	เด็กมีเตียง (06-11 ปี)	93,900	68,400	25,500	
	เด็กไม่มีเตียง (02-05 ปี)	79,900	54,400	25,500	
	ทารก (อายุไม่ถึง 2 ปี) ไม่มีเตียงนอน ไม่มีบริการอาหารทุกมื้อ ไม่มีที่นั่งบนรถโค้ช			โปรดสอบถาม	

หมายเหตุ กรุณาศึกษารายละเอียดทั้งหมดก่อนทำการจอง เมื่อท่านตกลงชำระเงินมัดจำและค่าทัวร์ทั้งหมดกับทางบริษัทแล้ว ทางบริษัทฯ จะถือว่าท่านได้ยอมรับเงื่อนไขและข้อตกลงต่างๆ ทั้งหมด

### อัตรานี้รวม

- ค่าตัวเครื่องบินโดยสารระหว่างประเทศชั้นประหยัด (ไป-กลับ)
- บริการน้ำดื่มวันละ 2 ขวด (ประเทศญี่ปุ่น)
- ค่าบริการมัคคุเทศก์ และค่ารถโค้ชปรับอากาศตามรายการ
- ค่าประกันภัยการเดินทางต่างประเทศ เงื่อนไขตามกรมธรรม์ วงเงินสูงสุด 1,000,000 - 2,000,000 บาท
- ภาษีมูลค่าเพิ่ม 7%
- ค่าที่พัก (ห้องละ 2 ท่าน) ค่าอาหาร และค่าเข้าชมสถานที่ต่าง ๆ ตามรายการที่กำหนด

(โรงแรมในประเทศญี่ปุ่นส่วนใหญ่ห้องพักรวมขนาดเล็ก โรงแรมจะบล็อกเฉพาะห้องคู่ (2 เตียงเดี่ยวใน 1 ห้อง Western Style หรือ Japanese Style) ให้กับทัวร์แบบหมู่คณะ ส่วนห้องพักต่างชนิดต้องแจ้งคำขอเป็นกรณีไป เช่น การขอห้องคู่ชนิด DBL (1 เตียงขนาด 5 ฟุต จะทราบชนิดของห้องพักเมื่ออยู่หน้างาน) และหากท่านมีความประสงค์จะพัก 3 ท่านต่อห้อง (ห้องคู่+เสริมเตียง) ท่านต้องยอมรับในพื้นที่อันจำกัดของห้องพัก และกรณีโรงแรมไม่มีห้องพักที่เสริมเตียงได้ โรงแรมจะจัดห้องพักให้ท่าน 1 ห้องคู่ + 1 ห้องเดี่ยว

ซึ่งมีค่าพักเดี่ยวเพิ่มจะเป็นค่าใช้จ่ายของผู้เดินทาง โปรดรับทราบเงื่อนไขก่อนการเดินทาง

== COMPAX WORLD == ประเภทห้องพัก (เด็กที่อายุตั้งแต่ 06 ปี ต้องใช้เตียง)	โปรดทำความเข้าใจล่วงหน้า ห้องพักต่างประเภท โรงแรมในประเทศไทยญี่ปุ่นส่วนใหญ่จะแยกกันคนละชั้น	
	ห้องพักเตียงเดี่ยว SINGLE BED ROOM [SGL]	พักท่านเดียว มีค่าใช้จ่ายเพิ่มจากค่าทัวร์
	ห้องพักเตียงคู่ TWIN BEDS ROOM [TWN]	ห้องพักสำหรับสองท่าน
	ห้องพักเตียงดับเบิล DOUBLE BED ROOM [DBL]	ห้องพักสำหรับสองท่าน จำนวนห้องพักมีอย่างจำกัด ขนาดห้องเล็กกว่าห้องเตียงคู่
	ห้องพักสำหรับสามท่าน (เสริมเตียง) TRIPLE BEDS ROOM [TRP]	ห้องพักสำหรับสามท่าน *หมายเหตุ*
<p>*หมายเหตุ* : กรณีที่ทางโรงแรมไม่สามารถจัดห้องพักสำหรับสามท่านได้ในห้องเดียวกัน ผู้เข้าพักต้องจำเป็นต้องใช้ห้องพักเตียงคู่ + ห้องพักเตียงเดี่ยว</p> <p></p> <p>ผู้ที่ใช้ห้องพักเตียงเดี่ยวจะต้องเป็นผู้ชำระค่าใช้จ่ายเพิ่มเติม</p>		

### อัตรานี้ไม่รวม

- ค่าทำหนังสือเดินทาง และค่าใช้จ่ายที่เป็นส่วนตัวที่ไม่ระบุไว้ในรายการ เช่น ค่าโทรศัพท์ ค่าซักรีด เป็นต้น
- ค่าทิปหัวหน้าทัวร์ มัคคุเทศก์ และพนักงานขับรถ หากบริการดี น่ารัก สามารถให้เป็นกำลังใจในการทำงานได้
- ค่าธรรมเนียมวีซ่าเข้าประเทศญี่ปุ่น (ถ้ามี)

### การชำระเงิน

- บริษัทฯ เรียกเก็บค่ามัดจำ 30,000 บาท สำหรับการจองต่อหนึ่งที่นั่ง ภายหลังจากการทำการจอง 3 วัน
- ส่วนที่เหลือทั้งหมดชำระก่อนการเดินทาง 30 วัน หรือตามเงื่อนไขพิเศษทางบริษัทฯ กำหนด (ทางบริษัทฯ อาจมีการเรียกเก็บส่วนที่เหลือทั้งหมดก่อน 30 วัน อันเนื่องมาจากคณะที่เดินทางนั้นถูกจองเต็มเร็วกว่าปกติ หรือจำเป็นต้องออกตัวเครื่องบิน เพื่อเลี่ยงการเรียกเก็บส่วนค่าธรรมเนียมเชื้อเพลิง และค่าภาษีสนามบินที่ทางสายการบินมีการเปลี่ยนแปลงโดยไม่จำเป็นต้องแจ้งให้ทราบล่วงหน้า)

### การยกเลิกหรือเลื่อนการเดินทาง (ตามประกาศคณะกรรมการธุรกิจนำเที่ยวและมัคคุเทศก์)

- กรณียกเลิกการเดินทางไม่น้อยกว่า 30 วัน บริษัทสงวนสิทธิ์ **เก็บค่าใช้จ่ายท่านละ 10,000 บาท**
- กรณียกเลิกการเดินทางน้อยกว่า 30 วัน **เก็บค่าใช้จ่าย 50% จากราคาทัวร์ทั้งหมด**
- กรณียกเลิกการเดินทางน้อยกว่า 15 วัน บริษัทขอ **เก็บค่าใช้จ่ายเต็มจำนวนตามราคาทัวร์ทั้งหมด**
- **เนื่องจากขณะนี้ทางรัฐบาลญี่ปุ่นได้ประกาศให้โควิด - 19 เป็นโรคประจำถิ่น ดังนั้นหากท่านยกเลิกการเดินทาง สืบเนื่องจากติดโควิดก่อนการเดินทาง ทางบริษัทฯ ขอขอยืดเงื่อนไขการยกเลิกทัวร์ตามที่บริษัทฯ กำหนด**

### สำคัญ...เงื่อนไขและรายละเอียดของการเดินทาง (กรุณาอ่านรายละเอียดทุกข้อ)

- ☑ บริษัท คอมแพ็คเวิลด์ จำกัด เปิดดำเนินการเพื่อเป็นตัวแทนในการนำเที่ยว ทุกเส้นทางทุกสถานที่ท่องเที่ยวที่นำเสนอในรายการทัวร์ได้วางเส้นทางไว้ล่วงหน้าตามฤดูกาลตามความเหมาะสม โดยใช้ข้อมูลสถิติที่เก็บรวบรวมของปีก่อน ๆ ที่ผ่านมา และข้อมูลจากองค์การส่งเสริมการท่องเที่ยวประเทศญี่ปุ่นมาอ้างอิง แต่ไม่สามารถชี้วัดได้ว่าสภาพภูมิอากาศแต่ละปีจะเหมือนเดิม อาจมีการเปลี่ยนแปลงตามสภาวะความแปรปรวนทางธรรมชาติขึ้นในแต่ละภูมิภาคส่งผลโดยตรงต่อธรรมชาติ ผลิตผล ไม้ดอก ไม้ใบ และไม้ผล เป็นต้น ทั้งนี้บริษัทฯ พยายามนำเสนอสิ่งใหม่ ๆ หมุนเวียนสลับกันไปทุกรายการ
- ☑ บริษัทฯ สงวนสิทธิ์เปลี่ยนแปลงรายทัวร์ตามความเหมาะสมให้สอดคล้องกับสถานการณ์ ขอจำกัดด้านภูมิอากาศ ณ วันเดินทางจริง โดยจะคำนึงถึงความปลอดภัย และประโยชน์สูงสุดของท่านลูกค้าโดยส่วนใหญ่เป็นหลัก
- ☑ **การเดินทางในแต่ละคณะจะต้องมีผู้โดยสารตามจำนวนขั้นต่ำที่ระบุในรายการ บริษัทฯ ขอสงวนสิทธิ์ในการเลื่อน หรือยกเลิกการเดินทางหากคณะทัวร์มีผู้เดินทางต่ำกว่าที่ระบุไว้ข้างต้น โดยจะแจ้งให้ผู้เดินทางทราบล่วงหน้าอย่างน้อย 15 วันก่อนเดินทาง**
- ☑ ในกรณีที่ลูกค้าต้องการจองและซื้อตั๋วโดยสารการบินภายในประเทศ(ไทย)หรือใช้เส้นทางบินมาจากประเทศอื่น เพื่อร่วมทัวร์ในประเทศญี่ปุ่น ไม่ว่าจะเป็นการเดินทางก่อนหรือหลังจากคณะทัวร์นั้น ๆ กรุณาติดต่อสอบถามเจ้าหน้าที่ของบริษัทฯ ทุกครั้ง (กรณีที่ท่านออกตั๋วโดยมิได้แจ้งให้บริษัททราบล่วงหน้า ทางบริษัทฯ ไม่รับผิดชอบค่าใช้จ่ายที่เกิดขึ้นไม่ว่ากรณีใด)
- ☑ กรณีกองตรวจคนเข้าเมืองทั้งในเมืองไทย และต่างประเทศ มีการปฏิเสธรมิให้ท่านเดินทางเข้าหรือออกเมือง บริษัทฯ ไม่คืนค่าทัวร์ในทุกกรณี
- ☑ บริษัทฯ ไม่รับผิดชอบต่อการถูกปฏิเสธหรือห้ามออกนอกประเทศ หรือปฏิเสธการเข้าประเทศของผู้เดินทางได้ เนื่องจากจากผู้เดินทางอาจมีสิ่งผิดกฎหมาย เอกสารเดินทางไม่ถูกต้อง ความประพฤติสุ่อไปในทางเสื่อมเสีย ภัยธรรมชาติ การประท้วง การก่อกบฏ ความล่าช้าการเลื่อนหรือยกเลิกเที่ยวบิน และอุบัติเหตุที่เกิดจากความประมาทของนักท่องเที่ยวเอง
- ☑ เมื่อท่านออกเดินทางไปกับคณะแล้ว งดใช้บริการรายการใดรายการหนึ่งหรือไม่เดินทางพร้อมคณะ ถือว่าท่านสละสิทธิ์ ไม่อาจเรียกร้องค่าบริการคืน ไม่ว่ากรณีใด ๆ ทั้งสิ้น

### ข้อกำหนดเกี่ยวกับด้านอาหาร

(จำเป็นต้องแจ้งข้อจำกัดเรื่องอาหารก่อนการเดินทางล่วงหน้า 30 วัน)

1. รายการอาหารที่ระบุไว้ อาจมีการเปลี่ยนแปลงได้ตามสถานการณ์ และความเหมาะสม โดยไม่จำเป็นต้องแจ้งให้ทราบล่วงหน้า
2. ข้อกำหนดสำหรับท่านที่ไม่ทานเนื้อปลา ตามหลักโภชนาการของทางประเทศญี่ปุ่น หมายถึง ท่านไม่สามารถทานเนื้อสัตว์น้ำอื่นใดได้ทั้งหมด ไม่ว่าจะเป็นปลาหมึก หอย กุ้ง หรืออย่างอื่นอย่างใดก็ตาม ซึ่งอาหารที่ทางภัตตาคารจะเปลี่ยนให้ส่วนใหญ่จะเป็นเมนูที่เป็นผักหรือเต้าหู้แทน

3. ส่วนกรณีที่มีแจ้งเกี่ยวกับข้อจำกัดเรื่องของอาหาร เช่น ไม่ทานเนื้อสัตว์ (เนื้อวัว, เนื้อหมู, เนื้อไก่ หรืออื่นๆ) ไม่ทานชาซิมิหรือซูชิที่เป็นของดิบ ท่านใดที่ไม่มีกรแจ้งเกี่ยวกับข้อจำกัดเรื่องอาหาร(ล่วงหน้า) **เมื่อเดินทางถึงประเทศญี่ปุ่นแล้วจะไม่สามารถขอเปลี่ยนแปลงรายการอาหารใด ๆ เพิ่มเติม** โปรดทราบว่าหากท่านระบุไม่ทานเนื้อสัตว์ ภัตตาคารท้องถิ่นบางแห่งอาจเปลี่ยนเมนูให้ท่านได้เพียงผักหรือเต้าหู้ หรือผลิตภัณฑ์ที่ทำจากหัวบุกเท่านั้น

## ตัวโดยสารและสายการบิน

1. ตัวโดยสารหมู่คณะ
  - 1.1 การเดินทางเป็นหมู่คณะ(ตัวขึ้นประหยัด) ผู้โดยสารจะต้องเดินทางไป-กลับพร้อมกันเท่านั้น
  - 1.2 **ค่าธรรมเนียมน้ำมันเชื้อเพลิง ค่าประกันวินาศภัยทางอากาศ และค่าภาษีสนามบิน จะถูกคำนวณตามอัตราที่ทางสายการบินแจ้งค่าธรรมเนียม ณ วันออกราคาตั๋ว หากสายการบินเปลี่ยนแปลงอัตราค่าธรรมเนียมใด ๆ เพิ่มขึ้นในภายหลัง ถือเป็นค่าตัวเครื่องบินส่วนเพิ่มเติมที่ผู้เดินทางต้องเป็นผู้ชำระ**
  - 1.3 ตัวเดินทางหมู่คณะ ไม่สามารถใช้ไมล์ในการเปลี่ยนระดับชั้นที่นั่งจากชั้นประหยัดเป็นชั้นธุรกิจได้ และไม่สามารถจองที่นั่ง Long Leg ได้ (ในกรณีที่ต้องการจองที่นั่ง Long Leg ต้องจองตัวเดียวเท่านั้น)
  - 1.4 ที่นั่งบนเครื่องบินของกรุ๊ปทัวร์เป็นไปโดยสายการบินเป็นผู้กำหนด ซึ่งทางบริษัทฯ แจ้งค่าขอได้ตามชั้นตอน แต่ไม่สามารถเข้าไปแทรกแซงจัดการแทนได้
  - 1.5 กรณีที่ทัวร์ออกตัวเครื่องบินไปแล้วลูกค้าไม่สามารถเดินทางได้ ทางสายการบินไม่อนุญาตให้เปลี่ยนชื่อตัวผู้เดินทางทุกกรณี บริษัทฯ ขอสงวนสิทธิ์ไม่คืนค่าบริการใด ๆ
  - 1.6 ในกรณีแจ้งยกเลิกการเดินทางภายหลังบริษัทฯ ออกตัวเครื่องบินแล้ว ไม่สามารถขอคืนเงินได้ในทุกกรณี (เนื่องจากเป็นเงื่อนไขของสายการบิน)
  - 1.7 กรุณาแจ้งเบอร์สมาชิกสะสมไมล์ตั้งแต่เริ่มจองทัวร์ โดยกรอกในใบข้อมูลกับทางบริษัทฯ ส่งให้เพื่อสิทธิประโยชน์สูงสุดของท่านเองในวันเดินทางไปและกลับ **กรุณาเก็บหางบัตรขึ้นเครื่องทุกใบไว้ตรวจสอบภายหลังเมื่อท่านเดินทางถึงเมืองไทยว่าได้รับไมล์สะสมเรียบร้อยแล้ว**
2. สายการบิน
  - 2.1 สำหรับผู้เดินทางซึ่ง**ตั้งครอบครัว** สตรีตั้งครอบครัวทุกอายุครอบครัวต้องอยู่ในดุลพินิจของแพทย์และครอบครัวว่าควรเดินทางหรือไม่ (โปรดแจ้งพนักงานทันทีเมื่อทำการจองทัวร์) บริษัทฯ ขอเรียนว่าเราไม่อาจรับผิดชอบเหตุการณ์ไม่คาดคิดใด ๆ จึงขอสงวนสิทธิ์ไม่รับผู้ร่วมเดินทางที่มีอายุครอบครัวเกินกว่า 4 เดือน หรือผู้ที่เคยมีประวัติครอบครัวเคยมีปัญหา หรือผู้ที่เคยมีประวัติการคลอดก่อนกำหนด
  - 2.2 บริษัทฯ ยกเว้นการคืนเงิน กรณีที่ท่านแจ้งยกเลิกคณะที่ออกเดินทางในช่วงเทศกาลวันหยุดสำคัญทุกเทศกาล บริษัทฯ ต้องทำการยืนยันชำระมัดจำค่าตัวหรือชำระเต็มจำนวนกับสายการบิน โดยเฉพาะเที่ยวบินพิเศษ เช่น CHARTER FLIGHT **ไม่มีการคืนเงินมัดจำหรือค่าทัวร์ ไม่่วยยกเลิกเวลาใดและยกเลิกด้วยกรณีใด ๆ ทั้งสิ้น**
  - 2.3 กระเป๋าและสัมภาระเดินทาง (เป็นไปตามกฎของสายการบิน)
    - น้ำหนักกระเป๋าและสัมภาระเดินทาง สายการบินอนุญาตให้บรรจุทุกได้ทั้งเครื่องบินคือ 23 กิโลกรัม 2 ใบ = 46 กิโลกรัมต่อท่าน (สำหรับผู้โดยสารในชั้นประหยัด) หากกรณีที่สัมภาระมีน้ำหนักเกิน ทางสายการบินมีสิทธิ์เรียกเก็บค่าระวางน้ำหนักเพิ่มได้
    - กระเป๋าที่สายการบินอนุญาตให้สามารถนำขึ้นเครื่องได้ จะต้องมีน้ำหนักไม่เกิน 10 กิโลกรัม และจำต้องมีสัดส่วน ดังนี้ (กว้าง x ยาว x สูง) 25cm x 55cm x 40cm รวมกันไม่เกิน 115cm
  - 2.4 บางรายการทัวร์ที่ต้องใช้สายการบินภายในประเทศน้ำหนักของกระเป๋าอาจถูกกำหนดให้ต่ำกว่ามาตรฐานได้ ทั้งนี้ขึ้นอยู่กับข้อกำหนดของแต่ละสายการบิน