



PREMIUM CHINA (UNSEEN)

เซี่ยงไฮ้ - ซางเหรา - หุบเขาเทวดาหวังเซียนกู่ - ยอดเขาหลิงซาน
ถ้ำหลงโยว - วัดต้าซือ - หางโจว - ซอปปิง ถนน นานจิง

16-21 OCT 2026 / 6 DAYS 5 NIGHTS BY TG 




สัมผัสความมหัศจรรย์แห่งเจียงซี : เส้นทางสายม่านหมอกและตำนานเหนือจินตนาการ

- เยือนหมู่บ้านในฝัน: "หุบเขาเทวดาหวังเซียนกู่" หมู่บ้านที่สร้างติดหน้าผาอันงดงามราวกับโลกแฟนตาซี ทั้งในยามกลางวันและค่ำคืน
- พิชิตยอดเขาหลิงซาน: สัมผัสประสบการณ์ระดับโลก ณ "เขาหลิงซาน" ด้วยบันไดเลื่อนริมหน้าผาที่ยาวที่สุดในโลก
- เยี่ยมชมถ้ำหลงโยว: มหัศจรรย์ถ้ำโบราณฝีมือมนุษย์ที่ใหญ่ที่สุดในโลก อายุกว่า 2,000 ปี หนึ่งในปริศนาลึกลับที่รอการพิสูจน์
- วัดต้าซือ: มหัศจรรย์วัดเขवनเพียงหนึ่งเดียวแห่งเจียงซีต่อ ตระการตากับพุทธศิลป์บนหน้าผาสูงชัน
- ล่องเรือชมความงามของทะเลสาบซีหู: จุดกำเนิดตำนานความรักอมตะ "นางพญางูขาว" ท่ามกลางทัศนียภาพอันเป็นที่สุดแห่งเจียงหนาน
- ซอปปิงระดับไฮเอนด์: ปิดท้ายความประทับใจ ณ "ถนนนานจิง" (NANJING ROAD) ใจกลางมหานครเซี่ยงไฮ้

PREMIUM CHINA 16-21 OCT 2026

(UNSEEN)

Thai Airways 

○ มี ✕ ไม่มี 🏆 มือพิเศษ 🍷 น้ำแร่

DAILY DESCRIPTION

ตารางรายการ

MEALS

เช้า/เที่ยง/ค่ำ

HOTEL

ที่พัก

16 OCT
16 ต.ค.
FRI

07.30 พร้อมกันที่ สนามบินสุวรรณภูมิ
อาคารผู้โดยสาร ชั้น 4 ประตูที่ 2-3
THAI AIRWAYS (TG664) 10.45 - 16.00
10.45 ออกเดินทางสู่เมืองเซี่ยงไฮ้
16.00 SHANGHAI PUDONG INTERNATIONAL AIRPORT
มือคำสุดพิเศษ หอยเป๋าฮื้อ และ ปูชน ท่านละ 1 ตัว

✕ ✕ 🏆
หอยเป๋าฮื้อ
ปูชน

CORDIS HOTEL
SHANGHAI
HONGQIAO
★★★★★

17 OCT
17 ต.ค.
SAT

เซี่ยงไฮ้ - รถไฟความเร็วสูง (FIRST CLASS) - ช่างเหลา
มุ่งหน้าสู่ความมหัศจรรย์แห่ง หุบเขาหวาดหวังเซียนกู

○ ○ ○

GRAND HOUSE
HOTEL
SHANGRAO
★★★★★

18 OCT
18 ต.ค.
SUN

พิชิต ยอดเขาหลิงชาน สะดวกสบายด้วยกระเช้าลอยฟ้าและ
บันไดเลื่อนที่ยาวที่สุดในโลก ก่อนย้อนเวลากลับสู่ยุคทอง
ของจีนด้วยการ เตะกายชุดอันผู้ ถ่ายภาพเชคอิน ณ
โรงแรมหรู เพื่อบันทึกความทรงจำสุดเอ็กซ์คลูซีฟในเส้นทาง
สายม่านหมอก"

○ ○ ○

GRAND HOUSE
HOTEL
SHANGRAO
★★★★★

19 OCT
19 ต.ค.
MON

ช่างเหลา - ถ้ำหลงโจว ตื่นตาตื่นใจกับมหัศจรรย์ถ้ำโบราณ
ผู้มือนมนุษย์ที่ใหญ่ที่สุดในโลก ปริศนาลึกลับอายุกว่า 2,000 ปี
ที่ยังคงรอคอยการพิสูจน์ - วัดต้าฉือ: สัมผัสความงดงาม
ของวัดแขวนเพียงหนึ่งเดียวแห่งเจียนต๋อ (รวมค่ากระเช้า)

○ ○ ○

WYNDHAM GRAND
PARK ROYALE
MILKY WAY JIANDE
★★★★★

20 OCT
20 ต.ค.
TUE

เจียนต๋อ - หางโจว - ล่องเรือทะเลสาบซีหูสถานที่กำเนิดตำนาน
ความรักอมตะ "นางพญางูขาว"
พิเศษ: มือเที่ยง อิมมอร์ทัลกับ บุฟเฟ่ต์อาหารญี่ปุ่นระดับพรีเมียม
เซี่ยงไฮ้ สัมผัสความศิวิไลซ์ พร้อมอิสระช้อปปิ้งสินค้าแบรนด์เนม
ระดับโลก ณ ถนนนานจิง
มือคำสุดพิเศษ! ลิ้มรสความหวานฉ่ำของ ซาซิมิกุ้งมังกร
ออสเตรเลียยักษ์

○ 🏆 🏆
Premium Japanese
buffet เมนู Sasimi
Lobster

CONRAD
HOTEL & RESORT
SHANGHAI
★★★★★

21 OCT
21 ต.ค.
WED

FLORENTIA VILLAGE OUTLET
THAI AIRWAYS (TG665) 17.25 - 20.50
17.25 ออกเดินทางสู่กรุงเทพฯ
20.50 SUVARNBHUMI INTERNATIONAL AIRPORT

○ ✕ ✕ ✕





ITINERARY

รายละเอียดทัวร์



DAY 1: 16 OCT 2026 (FRI)

กรุงเทพ - เชียงไฉ



08.30 คณะพร้อมกัน ณ สนามบินสุวรรณภูมิ ชั้น 4 ประตู 5 โดยมีเจ้าหน้าที่คอยต้อนรับ และอำนวยความสะดวกในขั้นตอนการเช็คอินและสัมภาระ

10.45 ออกเดินทางสู่ ท่าอากาศยานนานาชาติเซี่ยงไฮ้ผู้ตง (Shanghai Pudong International Airport) โดยสายการบินไทย เที่ยวบินที่ TG664 (บริการอาหารและเครื่องดื่มบนเครื่อง ตลอดการเดินทางประมาณ 4 ชั่วโมง 15 นาที)

16.00 เดินทางถึงนครเซี่ยงไฮ้ หลังผ่านพิธีการตรวจคนเข้าเมืองและรับสัมภาระเรียบร้อยแล้ว นำท่านเดินทางสู่ภัตตาคาร

17.00 ออกเดินทางสู่ภัตตาคาร

- ค่ำ บริการท่านด้วยเมนู สุดพิเศษ:
- หอยเป่าอ้อเสิร์ฟท่านละ 1 ตัว
 - ปูขนรสเลิศ: ราชนยัแห่งเจียงหนาน เสิร์ฟท่านละ 1 ตัว



หลังอาหารนำท่านเดินทางเข้าสู่โรงแรมที่พัก
THE CORDIS HOTEL SHANGHAI HONGQIAO ระดับ 5 ดาว
ห้องพัทขนาด 40 ตร.ม.



เช้า

รับประทานอาหารเช้า ณ โรงแรมที่พัก

นำท่านเดินทางสู่สถานีรถไฟเมืองเซี่ยงไฮ้ เพื่อสัมผัสประสบการณ์ความเร็วเหนือระดับมุ่งหน้าสู่ เมืองช่างเหรา Shangrao ด้วย รถไฟความเร็วสูง High-Speed Railway

- มอบความสะดวกสบายสูงสุดด้วยที่นั่งระดับ First Class (ชั้นหนึ่ง) ตลอดการเดินทาง

รถไฟหัวกระสุนในประเทศจีนมีระบบที่นั่งดังนี้

1. Business Class (ที่นั่งใน 1 แถวจะเป็น 1+2)
2. First Class (ที่นั่งใน 1 แถวจะเป็น 2+2)
3. Second Class (ที่นั่งใน 1 แถว จะเป็น 2+3)



เที่ยง

รับประทานอาหารกลางวัน ณ ภัตตาคาร

หลังอาหารนำท่านเดินทางสัมผัสความงดงามเหนือจินตนาการที่หุบเขาเทวดา หวังเซียนถู่ WANGXIAN VALLEY หุบเขาลับกลางขุนเขาในมณฑลเจียงซี ที่โดดเด่นด้วยหมู่บ้านโบราณแขวนอยู่บนหน้าผาสูงราวกับดินแดนของเหล่าเซียน

- ให้ท่าน เพลิดเพลินกับธรรมชาติอันบริสุทธิ์ สายน้ำตกไหลลดหลั่นท่ามกลางภูเขาเขียวขจี ทางเดินไม้เลี้ยวพาให้คุณได้เดินชมวิวแบบใกล้ชิด
- เมื่อแสงอาทิตย์ลับขอบฟ้า หุบเขาแห่งนี้จะเปลี่ยนเป็นโลกอีกใบ แสงไฟนับพันดวงส่องประกายจากบ้านเรือนบนหน้าผา สะท้อนกับสายน้ำและสายหมอก กลายเป็นภาพสุดโรแมนติก ราวกับฉากในภาพยนตร์จีนโบราณ หวังเซียนถู่ คือจุดหมายที่ผสมผสานธรรมชาติ วัฒนธรรม และแสงสีได้อย่างลงตัว



ค่ำ

รับประทานอาหารค่ำ ณ ภัตตาคาร

หลังอาหารนำท่านเดินทางเข้าสู่โรงแรมที่พัก GRAND HOUSE HOTEL YUELU ระดับ 5 ดาว ห้องพักขนาด 40 ตร.ม.



เช้า รับประทานอาหารเช้า ณ โรงแรมที่พัก
 สัมผัสความอลังการแห่งยอดเขาลิ่งซาน (รวมกระเช้าไฟฟ้า, บันไดเลื่อน และรถอุทยาน)

เปิดประสบการณ์การท่องเที่ยวสุดพิเศษ สู่ยอดเขาลิ่งซาน ด้วยกระเช้าลอยฟ้า และ บันไดเลื่อน ที่ยาวที่สุดในโลก ที่ออกแบบมาเพื่อมอบความสะดวกสบายสูงสุด ให้ท่านได้ดื่มด่ำกับทัศนียภาพอันงดงามของประติมากรรมหินแกรนิตรูปร่างแปลกตา และทะเลหมอกแบบพาโนรามาได้โดยไม่ต้องออกแรง
 จากนั้นให้ท่านได้บันทึก ณ 'กระจกแห่งท้องฟ้า' Sky Mirror จุดเช็คอินสุดอัศจรรย์ที่ในรูปถ่ายของ ท่านให้เสมือนลอยอยู่บนน้ำปุยเมฆ ท่ามกลางทิวเขาที่เรียงรายสลับซับซ้อนงดงามราวกับภาพวาด ผู้กันจีนอันทรงคุณค่า

นำท่านสัมผัสประสบการณ์น่าประทับใจกับการเดินบน ทางเดินลอยฟ้า ทางเดินปูนราบเรียบขนานไปกับหน้าผา กว้างขวางและปลอดภัย มุ่งหน้าสู่ วัดสื่อเจิง' Shicheng Temple อัญมณีแห่งศรัทธาบนยอดเขาลิ่งซานที่ยืนหยัดมากกว่า 1,300 ปี ตัววัดตั้งตระหง่านอย่างสง่างามท่ามกลางประติมากรรมหินแกรนิตรูปร่างแปลกตาและทะเลหมอกที่โอบล้อมราวกับสรวงสวรรค์

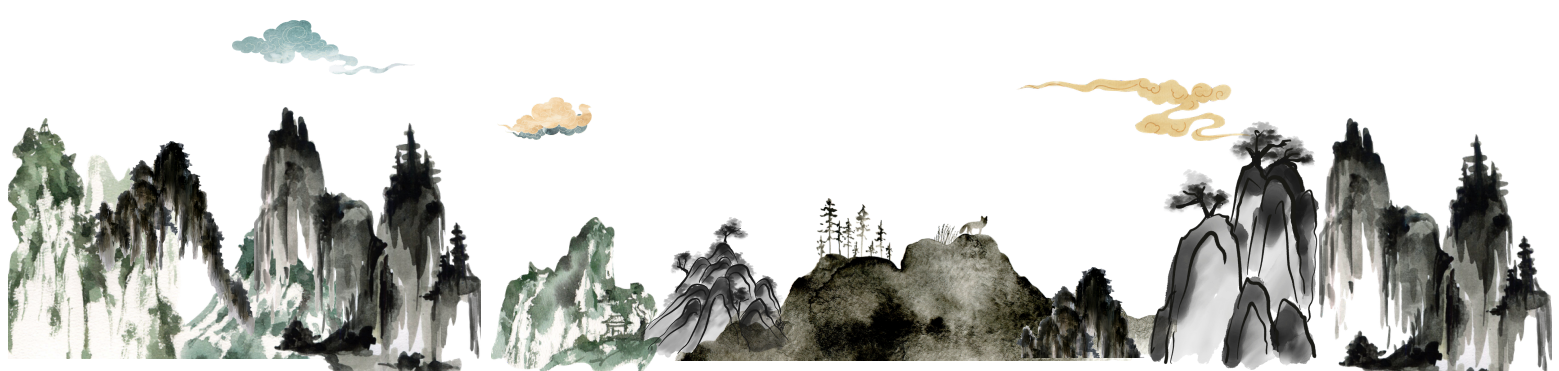


13.00 รับประทานอาหารกลางวัน ณ ภัตตาคาร

14.30 นำท่านเดินทางกลับเข้าสู่ที่พัก GRAND HOUSE HOTEL YUELU ระดับ 5 ดาว (ใช้เวลาเดินทางประมาณ 30 นาที) ห้องพักขนาด 40 ตร.ม.
 จากนั้น มอบประสบการณ์สุดพิเศษให้ท่านได้ ย้อนเวลากลับสู่ยุคจีนโบราณ ด้วยการเปลี่ยนเครื่องแต่งกายเป็นชุดจีนที่สง่างาม เพื่อบันทึกภาพความทรงจำอันล้ำค่าท่ามกลางบรรยากาศอันมีเสน่ห์ของโรงแรม

ค่ำ รับประทานอาหารค่ำ ณ ภัตตาคาร

หลังอาหารนำท่านเดินทางกลับเข้าสู่โรงแรมที่พัก GRAND HOUSE HOTEL YUELU ระดับ 5 ดาว



เช้า รับประทานอาหารเช้า ณ โรงแรมที่พัก

นำท่านเปิดประสบการณ์สุดอันซีน ณ ต้าหลงโยว LONGYOU CAVES มหาศวรรษย์ถ้ำไฟพิภพโบราณที่ขุดเจาะด้วยฝีมือมนุษย์อย่างน่าอัศจรรย์ ตื่นตาตื่นใจกับโถงหินขนาดมหึมาและลวดลายการแกะสลักบนผนังถ้ำอย่างประณีต ท่ามกลางบรรยากาศลึกลับเหนือจินตนาการ ร่วมค้นหาร่องรอยแห่งอารยธรรมอายุกว่า 2,000 ปี ที่ยังคงเป็นหนึ่งในปริศนาของโลกที่รอคอยการพิสูจน์จนถึงปัจจุบัน



เที่ยง รับประทานอาหารกลางวัน ณ ภัตตาคาร

หลังอาหาร นำท่านเดินทางสู่ วัดแขวนต้าฉือ DADI YAN หรือที่รู้จักกันในนาม วัดแขวนแห่งเจียงหนาน พุทธสถานโบราณที่เปี่ยมด้วยมนต์ขลังและประวัติศาสตร์ยาวนานกว่า 700 ปี ย้อนไปถึงสมัยราชวงศ์หยวน ค.ศ. 1271-1368 ด้วยแรงศรัทธาอันยิ่งใหญ่ที่รังสรรค์วิหารให้หลอมรวมเป็นหนึ่งเดียวกับหน้าผาสูงชัน สถาปัตยกรรมชั้นครูแห่งนี้ถูกสร้างขึ้นด้วยการเจาะลึกเข้าไปในผนังหินทราย ท่ามกลางเวลาและแรงโน้มถ่วงมาหลายศตวรรษ เดินทางสู่ยอดเขาอย่างเหนือระดับด้วย กระเซ้าชม CABLE CAR ที่จะพาท่านเดินทางผ่านผืนป่าเขียวขจี เข้าสู่ใจกลางความสงบและจุดชมวิวกว้างที่สุดอย่างสะดวกสบาย

- ตื่นตาตื่นใจกับความมหัศจรรย์: ของ พระพุทธรูปธรรมชาติ ขนาดมหึมาที่เกิดจากสรีระของขุนเขาทั้งลูกอย่างน่าอัศจรรย์
- สัมผัสความตื่นตะลึงเหนือระดับ: บนทางเดินกระจกใสเสียบหน้าผา เปิดมุมมองแบบพาโนรามา 360 องศา ตี๋มด้าทัศนียภาพอันกว้างไกลของเมืองเจี้ยนเต๋อและสายน้ำซินอันที่คดเคี้ยวอย่างงดงาม



ค่ำ รับประทานอาหารค่ำ ณ ภัตตาคาร

หลังอาหารนำท่านเดินทางเข้าสู่โรงแรมที่พัก WYNGHAM GRAND PARK ROYAL MILKY WAY HOTEL
ระดับ 5 ดาว ห้องพักขนาด 36 ตร.ม.



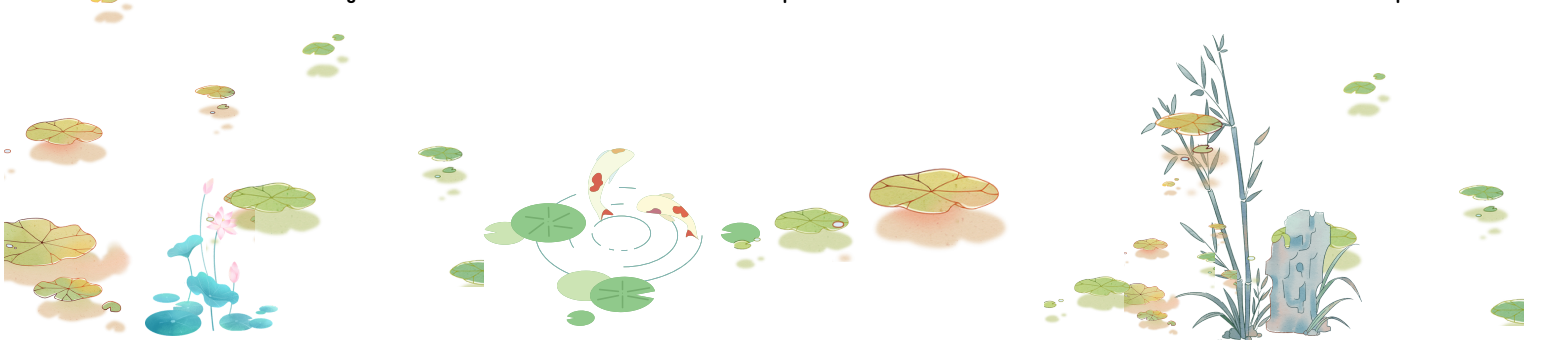
DAY 5 : 20 OCT 2025 (TUE) เจี้ยนต่อ - หางโจว - เซียงไฮ้ - ซอปปิงถนนนานจิง

เช้า รับประทานอาหารเช้า ณ โรงแรมที่พัก

นำท่านเดินทางสู่เมืองหางโจว Hangzhou (ใช้เวลาเดินทางประมาณ 2 ชม.)

จากนั้นนำท่านสัมผัสสวนสัตว์สน่ห์ของ ทะเลสาบซีหู หรือ ทะเลสาบตะวันตก West Lake ทะเลสาบมรดกโลก และสัญลักษณ์แห่งความโรแมนติกนิตินันต์แห่งเมืองหางโจว

จากนั้นนำท่านล่องเรือ ชมทัศนียภาพเหนือผิวน้ำอันนิ่งสงบดั่งกระจก พร้อมดื่มด่ำกับตำนานรักอมตะของ "นางพญางูขาว" อีกหนึ่งประสบการณ์อันทรงคุณค่าที่คัดสรรมาเพื่อนักเดินทางระดับพรีเมียมเช่นคุณ





HANGZHOU WEST LAKE



เที่ยง

รับประทานอาหารกลางวัน ณ ภัตตาคาร

พิเศษ: สัมผัสที่สุดแห่งสุนทรียภาพด้านรสชาติกับ บุฟเฟ่ต์อาหารญี่ปุ่นระดับพรีเมียม คัดสรรวัตถุดิบสดใหม่ชั้นเลิศเพื่อมือพิเศษของท่าน

หลังอาหารนำท่านเดินทางสู่เมืองเซี่ยงไฮ้ Shanghai (ใช้เวลาเดินทางประมาณ 2.30 ชม.) นำท่านสู่ ถนนนานจิง Nanjing Road ถนนคนเดินและแหล่งช้อปปิ้งระดับตำนานที่เป็นหัวใจสำคัญของเซี่ยงไฮ้ จากนั้นให้ท่านได้เพลิดเพลินกับสินค้าหลากหลายสไตล์ที่มีให้เลือกชมอย่างจุใจ อาทิ:

- W.Management: ร้านเสื้อผ้าสตรีสุดฮิตที่ครองใจทั้งคนทำงานและวัยรุ่นชาวจีนด้วยดีไซน์ที่ทันสมัย
- Pop Mart & Top Toy: แหล่งรวม Art Toyชื่อดังที่เป็นกระแสไปทั่วโลก
- Miniso Land: อาณาจักรสินค้าไลฟ์สไตล์หลากหลายชนิดในราคาสุดคุ้ม
- New World City: ห้างสรรพสินค้าชั้นนำที่รวบรวมแบรนด์ดังไว้มากมาย ให้ท่านได้เลือกซื้อสินค้าตามอัธยาศัย



ค่ำ

รับประทานอาหารค่ำ ณ ภัตตาคาร

มือค่ำสุดพิเศษ ลิ้มรสความหวานฉ่ำของ "ซาซิมิกุ้งมังกรออสเตรเลียยักษ์" วัตถุดิบชั้นเลิศที่คัดสรรมาเพื่อมอบประสบการณ์การรับประทานอาหารอันเหนือระดับ

หลังอาหาร: นำท่านเดินทางเข้าสู่ที่พัก The Conrad Shanghai ระดับ 5 ดาว ห้องพักขนาด 40 ตร.ม.



เช้า รับประทานอาหารเช้า ณ โรงแรมที่พัก

หลังอาหารนำท่านเดินทางสู่ Florentia Village Outlet (ใช้เวลาเดินทางประมาณ 40 นาที) เอาต์เลต แบรินด์ดังอิตาลีแห่งแรกในประเทศไทย ภายในมีสินค้าแบรนด์ดังจากอิตาลีมากกว่า 200 แบรินด์ รวมถึงสินค้าแฟชั่นจากแบรนด์ชั้นนำอีกมากมาย



เที่ยง รับประทานอาหารกลางวัน ภายในเอาต์เลต (ตามอัธยาศัย)

บ่าย ให้ท่านได้เลือกชมเลือกซื้อสินค้า นานาชนิด (ต่อ)

จนได้เวลาอันควรนำท่านเดินทางสู่ท่าอากาศยานนานาชาติช่างไห่ผู้ตง Shanghai Pudong International Airport เพื่อเดินทางกลับสู่ประเทศไทย (ใช้เวลาเดินทางประมาณ 20 นาที)

17.25 ออกเดินทางกลับสู่ประเทศไทย โดยสายการบินไทยเที่ยวบินที่ TG 665 (ใช้เวลาบินประมาณ 4.25 ชม)

20.50 เดินทางถึงกรุงเทพฯ (สนามบินสุวรรณภูมิ) โดยสวัสดิภาพและประทับใจ



Compax China



PREMIUM CHINA

PRICE LIST : 6 DAYS 5 NIGHTS

Thai Airways  THAI
16 - 21 OCT 2026

ประเภทผู้เดินทาง	ราคารวม* (ตั๋ว+ตั๋วเครื่องบิน)	ราคาตั๋ว (ห้องพักรวม 2-3 ท่าน)	ราคาตั๋วเครื่องบิน ชั้นประหยัด	สำหรับพักเดี่ยว (ชำระเพิ่ม)
ผู้ใหญ่	75,500 บาท	58,500 บาท	17,000 บาท	17,000 บาท
เด็ก 6-11 ปี (มีเตียง)	73,500 บาท	58,500 บาท	15,000 บาท	
เด็ก 2-5 ปี (ไม่มีเตียง)	63,500 บาท	48,500 บาท	15,000 บาท	

* ราคา รวมค่าธรรมเนียมสายการบิน (Q Surcharge) และภาษีน้ำมัน (Fuel Surcharge) อ้างอิง ณ วันที่ 8 พฤษภาคม 2569 เรียบร้อยแล้ว
ทั้งนี้ อัตราค่าธรรมเนียมและภาษีน้ำมันอาจมีการเปลี่ยนแปลงตามที่สายการบินเรียกเก็บจริง ณ วันที่ชำระค่าตั๋วเต็มจำนวน

ทารก (อายุไม่เกิน 2 ปี) ไม่มีเตียงนอน ไม่มีบริการอาหาร ไม่มีที่นั่งบนรถโค้ช โปรดสอบถามราคาตั๋วเครื่องบินเพิ่มเติม

หมายเหตุ :

กรุณาศึกษารายละเอียดทั้งหมดก่อนทำการจอง เมื่อท่านตกลงชำระเงินมัดจำและค่าตั๋วทั้งหมด
กับทางบริษัทฯ แล้ว ทางบริษัทฯ จะถือว่าท่านได้ยอมรับเงื่อนไขและข้อตกลงต่างๆ ทั้งหมด

โรงแรมบางแห่งอาจมีข้อจำกัดในการเพิ่มเตียงเสริม



การชำระเงิน :

บริษัทฯ เรียกเก็บมัดจำ 30,000 บาท สำหรับการจองต่อหนึ่งที่นั่ง หลังจากทำการจอง 3 วัน สำหรับค่าตั๋วส่วน
ที่เหลือทั้งหมด ชำระก่อนการเดินทาง 30 วัน หรือ ตามเงื่อนไขพิเศษทางบริษัทฯ กำหนด

(ทางบริษัทฯ อาจมีการเรียกเก็บค่าตั๋วส่วนที่เหลือทั้งหมดก่อน 30 วัน อันเนื่องมาจากคณะที่เดินทางนั้นถูกจองเต็มเร็ว
กว่าปกติ หรืออาจเป็นงวดออกตั๋วเครื่องบิน เพื่อเลี่ยงการเรียกเก็บเงินค่าธรรมเนียมเชื่อเพลิง และค่าภาษีสนามบินที่ทาง
สายการบินมีการเปลี่ยนแปลงโดยไม่จำเป็นต้องแจ้งให้ทราบล่วงหน้า)

อัตราค่าบริการนี้ - รวม -



ตั๋วเครื่องบิน



มัคคุเทศก์



รถโค้ช
ปรับอากาศ



ประกันภัย
เดินทางต่างประเทศ

VAT 7%

ภาษีมูลค่าเพิ่ม
ของค่าบริการ



น้ำดื่ม
วันละ 2 ขวด



ค่าเข้าชมสถานที่



ที่พัก



อาหาร



อัตราค่าบริการนี้ไม่รวม

- ▶ ค่ากำหนดหนังสือเดินทางและค่าใช้จ่ายที่เป็นส่วนตัวที่ไม่ระบุไว้ในรายการ เช่น ค่าโทรศัพท์ ค่าช้อปปิ้ง เป็นต้น
- ▶ ค่าทิปหัวหน้าทัวร์ มัคคุเทศก์ และพนักงานขับรถ หากบริการดี น่ารัก สามารถให้เป็นกำลังใจในการทำงานได้
- ▶ ค่าธรรมเนียมวีซ่าจีน (ถ้ามี)

ประเภทห้องพักในโรงแรม :



Single Bed Room
ห้องพักเตียงเดี่ยว

พักท่านเดียว มีค่าใช้จ่ายเพิ่มเติม



Twin Beds Room
ห้องพักเตียงคู่

(สำหรับ 2 ท่าน)



Double Bed Room
ห้องพักเตียงดับเบิล

ขนาดห้องเล็กกว่าเตียงคู่ ห้องพักมีจำกัด



Triple Bed Room
ห้องพักสำหรับ 3 ท่าน

โรงแรมบางที่อาจไม่มีบริการในส่วนนี้

การยกเลิกหรือเลื่อนการเดินทาง

(ตามประกาศคณะกรรมการธุรกิจนำเที่ยวและมัคคุเทศก์)

- ▶ กรณียกเลิกการเดินทางไม่น้อยกว่า 30 วัน บริษัทสงวนสิทธิ์ เก็บค่าใช้จ่ายท่านละ 10,000 บาท
- ▶ กรณียกเลิกการเดินทางน้อยกว่า 30 วัน เก็บค่าใช้จ่าย 50% จากราคาทัวร์ทั้งหมด
- ▶ กรณียกเลิกการเดินทางน้อยกว่า 15 วัน บริษัทฯ เก็บค่าใช้จ่ายเต็มจำนวนจากราคาทัวร์ทั้งหมด

เนื่องจากขณะนี้ทางรัฐบาลจีนได้ประกาศให้โควิด 19 จากโรคติดเชื้ระดับ A (มาตรการควบคุมสูงสุด) เป็นโรคติดเชื้ระดับ B (เฝ้าระวัง) ดังนั้นหากท่านยกเลิกการเดินทางอันสืบเนื่องจากติดโควิด 19 ก่อนการเดินทาง ทางบริษัทฯ ขออึ้งเงื่อนไขการยกเลิกทัวร์ตามที่บริษัทฯ กำหนด

สำคัญ

เงื่อนไขและรายละเอียดการเดินทาง (กรุณาอ่านรายละเอียดทุกข้อ)

บริษัท คอมโทเคิลด์ จำกัด เปิดดำเนินการเพื่อเป็นตัวแทนในการนำเที่ยว ทุกเส้นทางทุกสถานที่ท่องเที่ยวที่นำเสนอในรายการทัวร์ ได้วางเส้นทางไว้ล่วงหน้าตามฤดูกาลตามความเหมาะสม โดยใช้ข้อมูลสถิติที่เก็บรวบรวมของปีก่อนๆที่ผ่านมา และข้อมูลจากองค์การส่งเสริมการท่องเที่ยวประเทศจีน มาอ้างอิง แต่ไม่สามารถชี้วัดได้ว่าสภาพภูมิอากาศแต่ละปีจะเหมือนเดิม อาจมีการเปลี่ยนแปลงตามความแปรปรวนทางธรรมชาติ ที่เกิดขึ้นในแต่ละภูมิภาคที่ส่งผลโดยตรงต่อธรรมชาติ ผลิตผล ไม้ดอก ไม้ใบ และไม้ผล เป็นต้น ทั้งนี้บริษัท พยายามนำเสนอสิ่งใหม่ๆ หมุนเวียนสลับกันไปทุกรายการ

บริษัทฯ สงวนสิทธิ์เปลี่ยนแปลงรายการทัวร์ตามความเหมาะสมให้สอดคล้องกับสถานการณ์ ข้อจำกัดด้านภูมิอากาศ ณ วันเดินทางจริง โดยจะคำนึงถึงความปลอดภัยและประโยชน์ของลูกค้าส่วนใหญ่เป็นหลัก

การเดินทางในแต่ละคณะจะต้องมีผู้โดยสารตามจำนวนขั้นต่ำที่ระบุในรายการ บริษัทฯ ขอสงวนสิทธิ์ในการเลื่อนหรือยกเลิกการเดินทาง หากคณะทัวร์มีผู้เดินทางต่ำกว่าจำนวนที่ระบุไว้ โดยจะแจ้งให้ผู้เดินทางทราบล่วงหน้าอย่างน้อย 15 วันก่อนการเดินทาง

ในกรณีที่ลูกค้าต้องการจองและซื้อบัตรโดยสารสายการบินภายในประเทศ (ไทย) หรือใช้เส้นทางบินมาจากประเทศอื่น เพื่อร่วมทัวร์ในประเทศ จีน ไม่ว่าจะเป็นการเดินทางก่อนหรือหลังจากคณะทัวร์นั้นๆ กรุณาติดต่อสอบถามเจ้าหน้าที่ของบริษัทฯ ทุกคน (กรณีที่ท่านออกบัตรโดยสาร โดยมีได้แจ้งให้ทางบริษัทฯ ทราบล่วงหน้า ทางบริษัทฯ จะไม่รับผิดชอบต่อค่าใช้จ่ายที่เกิดขึ้นไม่ว่ากรณีใดๆ)

กรณีที่กองตรวจคนเข้าเมือง ทั้งในประเทศไทย และต่างประเทศ ปฏิเสธมิให้ท่านเดินทางเข้า หรือ ออกนอกประเทศ บริษัทฯ ไม่คืนค่าทัวร์ในทุกกรณี

บริษัทฯ ไม่รับผิดชอบต่อการถูกปฏิเสธหรือ ห้ามเดินทางออกนอกประเทศ หรือ ปฏิเสธการเข้าประเทศของผู้เดินทาง เนื่องมาจากผู้เดินทางอาจมีสิ่งผิดกฎหมาย เอกสารเดินทางไม่ถูกต้อง ความประพฤติส่อไปในทางเสื่อมเสีย ภัยธรรมชาติ การประท้วง การก่อจลาจล ความล่าช้า หรือ ยกเลิกเที่ยวบิน และ อุบัติเหตุที่เกิดขึ้นจากความประมาทของนักท่องเที่ยวเอง

เมื่อท่านออกเดินทางไปกับคณะแล้ว หากท่านมีความประสงค์ที่จะงดใช้บริการ รายการใดรายการหนึ่ง หรือไม่เดินทางพร้อมคณะทางบริษัทฯ ถือว่าท่านสละสิทธิ์ และไม่อาจเรียกร้องค่าบริการคืน ไม่ว่ากรณีใดๆทั้งสิ้น

ข้อกำหนดเกี่ยวกับด้านอาหาร จำเป็นต้องแจ้งก่อนการเดินทางล่วงหน้า 30 วัน

- รายการอาหารที่ระบุไว้ อาจมีการเปลี่ยนแปลงได้ตามสถานการณ์ และความเหมาะสม โดยไม่จำเป็นต้องแจ้งให้ทราบล่วงหน้า
- ข้อกำหนดสำหรับท่านที่ไม่ทานเนื้อวัว หรือ เนื้อสัตว์ อื่นๆ ซึ่งทางภัตตาคารจะเปลี่ยนเป็นเมนูอื่น ซึ่งอาจเป็น ผักหรือ เต้าหู้แทน
- ในกรณีที่ท่านมีข้อจำกัดทางด้านอาหาร เช่น แพ้อาหาร หรือ ไม่ทานเนื้อสัตว์บางประเภท หากท่านไม่ได้แจ้งให้ทางบริษัทฯ ทราบเกี่ยวกับข้อจำกัดทางด้านอาหาร (ล่วงหน้า) เมื่อเดินทางถึงประเทศจีนแล้วจะไม่สามารถ ขอเปลี่ยนแปลงรายการอาหารใดๆเพิ่มเติม
- โปรดทราบหากท่านระบุว่าท่านไม่ทานเนื้อสัตว์ ภัตตาคารบางแห่งอาจเปลี่ยนเมนูให้ท่านเป็นเพียงผัก เต้าหู้ หรือผลิตภัณฑ์ที่ทำจากหัวบุกเท่านั้น

ตัวโดยสารหมู่คณะ และสายการบิน



น้ำหนักกระเป๋ารวม

23 KG.

จำนวน ท่านละ 1 ใบ



1. ตัวโดยสารหมู่คณะ

- 1.1 การเดินทางเป็นหมู่คณะ (ตัวชั้นประหยัด) ผู้โดยสารจะต้องเดินทางไป - กลับพร้อมกันเท่านั้น
- 1.2 ค่าธรรมเนียมน้ำมันเชื้อเพลิง ค่าประกันวินาศภัยทางอากาศ และค่าภาษีสนามบิน จะถูกคำนวณตามอัตราที่ทางสายการบินแจ้งค่าธรรมเนียม ณ วันออกราคาตั๋ว หากสายการบินเปลี่ยนแปลงอัตราค่าธรรมเนียมใดๆ เพิ่มขึ้นภายหลังถือเป็นค่าตัวเครื่องบินส่วนเพิ่มที่ผู้เดินทางต้องเป็นผู้ชำระ
- 1.3 ตัวเดินทางหมู่คณะ สายการบินไทย (TG) ไม่สามารถใช้โมลส์สะสมเพื่อเปลี่ยนระดับจากชั้นประหยัดเป็นชั้นธุรกิจได้ แต่สามารถชำระค่าส่วนต่างค่าบัตรโดยสารเพื่อเปลี่ยนเป็นชั้นธุรกิจได้ (สามารถทำได้ก่อนวันเดินทาง 7 วัน เท่านั้น) และไม่สามารถจองที่นั่ง LONG LEG ได้ (ในกรณีที่ต้องการจองที่นั่ง LONG LEG ต้องจองเป็นตั๋วเดี่ยวเท่านั้น) ที่นั่งบนเครื่องบินของกรุ๊ปทัวร์ทางสายการบินเป็นผู้กำหนด ซึ่งทางบริษัทฯ แจ้งคำขอได้ตามขั้นตอน แต่ไม่สามารถเข้าไปแทรกแซงจัดการแทนได้
- 1.4 กรณีที่ทางบริษัทฯ ออกตัวเครื่องบินไปแล้วลูกค้าไม่สามารถเดินทางได้ ทางสายการบินไม่อนุญาตให้เปลี่ยนชื่อของผู้เดินทางทุกกรณี และทางบริษัทฯ ขอสงวนสิทธิ์ไม่คืนค่าบริการใดๆทั้งสิ้น
- 1.5 ในกรณีที่แจ้งยกเลิกการเดินทางภายหลังบริษัทฯ ออกตัวเครื่องบินแล้ว ไม่สามารถขอคืนเงินได้ในทุกกรณี (เนื่องจากเป็นเงื่อนไขของสายการบิน)
- 1.6 กรุณาแจ้งเบอร์สมาชิกสะสมไมล์ตั้งแต่เริ่มจองตั๋ว โดยกรอกไว้ในข้อมูลที่ทางบริษัทฯ ส่งให้เพื่อสิทธิประโยชน์สูงสุดของท่านเอง ในวันเดินทางไปและกลับกรุณาเก็บหางบัตรขึ้นเครื่องทุกใบไว้ตรวจสอบภายหลังเมื่อท่านเดินทางกลับถึงเมืองไทยว่าท่านได้รับไมล์สะสมเรียบร้อยแล้ว

2. สายการบิน



- 2.1 สำหรับผู้เดินทางซึ่งตั้งครรภ์ (ทุกอายุครรภ์) ต้องอยู่ในดุลพินิจของแพทย์และครอบครัวว่าจะเดินทางหรือไม่ (โปรดแจ้งพนักงานทันทีเมื่อทำการจองตั๋ว) บริษัทฯ ขอเรียนว่าทางบริษัทฯ ไม่อาจรับผิดชอบต่อเหตุการณ์ไม่คาดคิดใดๆ จึงขอสงวนสิทธิ์ไม่รับ ผู้ร่วมเดินทางที่มีอายุครรภ์เกินกว่า 4 เดือน หรือผู้ที่มีประวัติครรภ์มีปัญหา หรือผู้ที่เคยมีประวัติการคลอดก่อนกำหนด
- 2.2 บริษัทฯ ยกเว้นการคืนเงิน กรณีท่านแจ้งยกเลิกการเดินทาง ในขณะที่ออกเดินทางช่วงเทศกาลวันหยุดสำคัญทุกเทศกาล บริษัทฯ ต้องทำการ "ยืนยัน" ชำระค่ามัดจำตัวเครื่องบิน หรือ ชำระเต็มจำนวนกับทางสายการบิน โดยเฉพาะเที่ยวบินพิเศษ เช่น CHARTER FLIGHT ไม่มีการคืนเงินมัดจำหรือค่าตั๋วไม่ว่ายกเลิกเวลาใดและยกเลิกด้วยกรณีใดๆทั้งสิ้น
- 2.3 กระเป๋าและสัมภาระเดินทาง (เป็นไปตามกฎของสายการบิน)
 - น้ำหนักกระเป๋าและสัมภาระเดินทางสายการบินอนุญาตให้บรรจุทุกใต้ท้องเครื่องบินคือ 23 กิโลกรัม (ไม่จำกัดจำนวนใบ) ต่อท่าน (สำหรับผู้โดยสารในชั้นประหยัด) ในกรณีที่สัมภาระมีน้ำหนักเกินกว่าที่กำหนด ทางสายการบินมีสิทธิ์เรียกเก็บค่าธรรมเนียมเพิ่มได้
 - กระเป๋าที่สายการบินอนุญาตให้นำขึ้นเครื่องได้ มีจำนวน 1 ชิ้น น้ำหนักไม่เกิน 7 กิโลกรัม และจะต้องมีขนาดสูงสุดความยาว 56 ซม. (22 นิ้ว), ความกว้าง 45 ซม. (18 นิ้ว), ความหนา 25 ซม. (10 นิ้ว) – รวมล้อ มือจับ และกระเป๋าเดินทาง
- 2.4 บางรายการทัวร์ที่ต้องใช้สายการบินภายในประเทศน้ำหนักกระเป๋าอาจถูกกำหนดให้ต่ำกว่ามาตรฐานได้ทั้งนี้ขึ้นอยู่กับข้อกำหนดของแต่ละสายการบิน

Compax China



ใบอนุญาตเลขที่ 11/08451

เที่ยวจีนสไตล์พรีเมียม

อาหารอัพเกรด ที่พักสุดหรู ไม่ลงร้านรัฐบาล

Experience the Premium Travel in China



02-169-1766



info@compaxworld.com



www.COMPAXWORLD.COM

เจาะลึกทุกมุม ลุ่มค่าทุกทริป



SCAN-QR

Add Line : @compaxworld
for more information

บริษัท คอมแพคเวิลด์ จำกัด

เลขที่ 559/201 หมู่บ้านรนาพัฒน์อิฐสี
ซอย นนทรี 20 ถนน นนทรี แขวงช่องนนทรี
เขตยานนาวา กรุงเทพฯ 10120