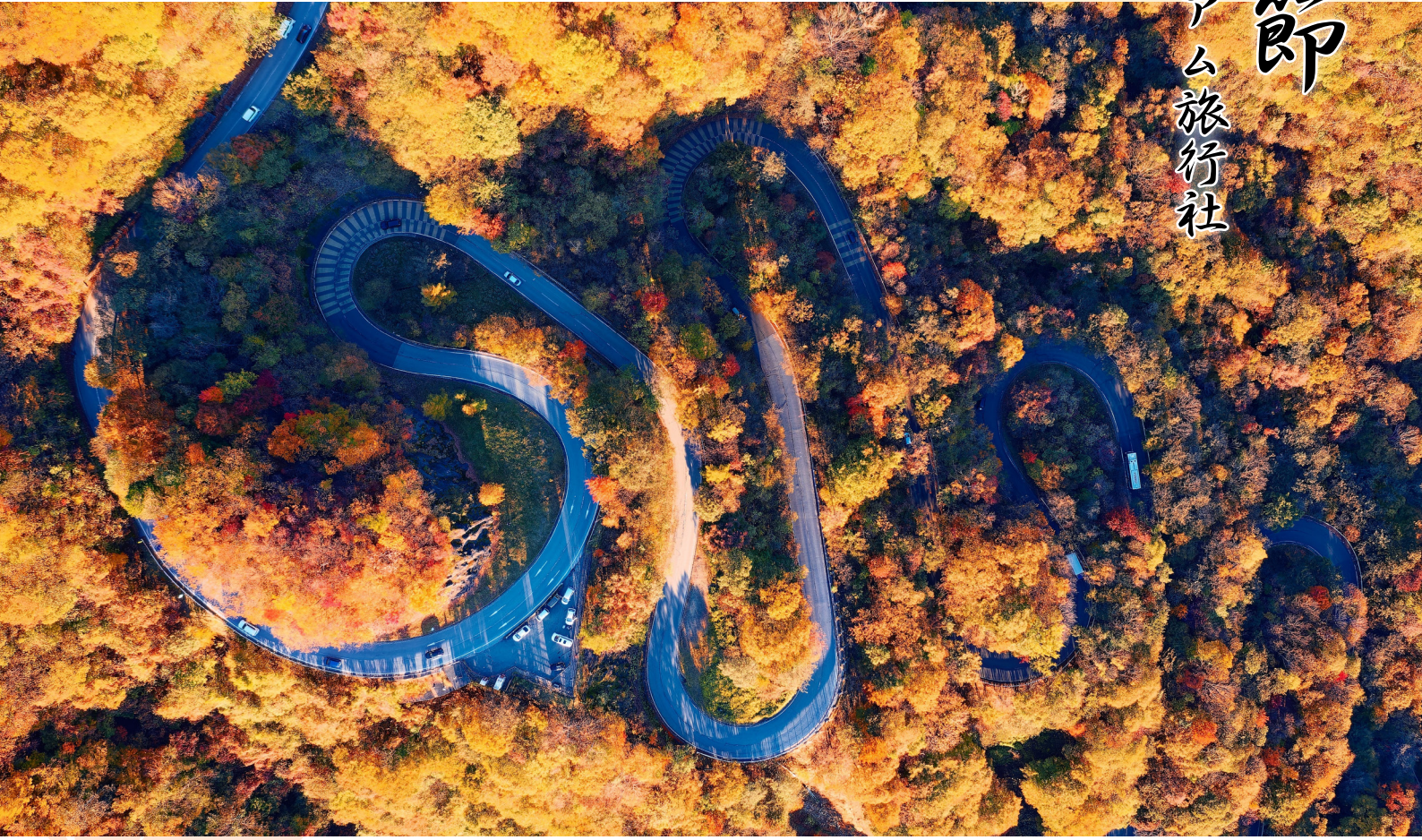




秋季節

プレミアム旅行社



# NIKKO KOYO & TOHOKU AUTUMN ESCAPE

*04 - 09 November 2026*

Flight by **Thai Airways** 

**6 DAYS**  
**4 NIGHTS**



# NIKKO KOYO & TOHOKU AUTUMN ESCAPE

04 - 09 November 2026

Flight by **Thai Airways** 

 มี  ไม่มี  มือพิเศษ  ออนเซน

## DAILY DESCRIPTION

ตารางรายการ

## MEALS

เช้า / เกียง / ค่ำ

## HOTEL

ที่พัก

NOV  
04

Suvarnabhumi Airport  
20:30 น. พร้อมกันที่อาคารผู้โดยสาร ชั้น 4  
ประตูทางเข้าหมายเลข 2 เคาน์เตอร์ D  
23:15 น. Thai Airways (TG682)

× × ×

×

NOV  
05

06:55 น. Haneda International Airport  
เมืองนิกโก้ (จังหวัดโทจิกิ) - ศาลเจ้าโทโชกุ - ถนนสาย  
อิโรฮาซากะ - น้ำตกเคงอน - ทะเลสาบชูเซนจิ - เมืองคินุกาวา  
ออนน้ำแร่ธรรมชาติ

× ○ ○

KINUGAWA  
MIKAZUKI  
[JAPANESE-WESTERN ROOM  
40 SQ.M.]  


NOV  
06

คินุกาวา - จังหวัดฟุคุชิม่า - หน้าผาโทโนะเฮกสึริ - หมู่บ้าน  
โออุจิจูกุ - พิพิธภัณฑ์ไอซุ บุกะยาซึกิ - กิจกรรมระบายสี  
อาคารบโทะ - ออนน้ำแร่ธรรมชาติ


○ ○ ○

AIZUWAKAMATSU  
ONYADO TOHO  
[JAPANESE ROOM]  


NOV  
07

ไอสึวาคามัทสึ - ปราสาทสิรุกะ - วัดซาฮาเอโดะ - ถ่ายรูป  
บึงน้ำห้าสี โกชิคินุมะ - บริการท่านด้วยไอศกรีมซอฟต์เสิร์ส  
รสกลี้อ - เมืองอิวากิ - ออนน้ำแร่ธรรมชาติ

○ ○ ○

IWAKI ONSEN  
OHANA OCEAN  
[TWIN 42 SQ.M.]  


NOV  
08

อิวากิ ออนเซน - จังหวัดอิบารากิ - สวนฮิตาชิ ซีไซด์ พาร์ค  
นั่งรถ Seaside Train ชมวิวทุ่งกว้างและดอกไม้บานาพันธุ์  
กิจกรรมเก็บลูกพลับสดจากสวน - มหานครโตเกียว - **จัดเต็ม**  
**ความอร่อยกับบุฟเฟ่ต์ชาบู ชาบู ซื่อดังในย่านชินจูกุ**

○ ○ 

SHINJUKU  
GROOVE  
[DELUXE TWIN  
25-28 SQ.M.]

NOV  
09

โตเกียว - วัดอาซากุสะ - อีสระช้อปปิ้งออน มอลล์ นาริตะ  
Narita International Airport  
17:30 น. Thai Airways (TG677)  
22:30 น. Suvarnabhumi Airport (Thailand)

○ × ×

×

04 November  
2026

夏季節  
プレミアム  
旅行社



20:00

## Suvarnabhumi Airport

พร้อมกันที่ท่าอากาศยานสุวรรณภูมิ อาคารผู้โดยสารออกชั้น 4 เคาน์เตอร์ D ประตูทางเข้าหมายเลข 2  
เจ้าหน้าที่อำนวยความสะดวก ณ เคาน์เตอร์สายการบินไทย

23:15

## Fly to Japan

ออกเดินทางจากกรุงเทพฯ สู่ ท่าอากาศยานนานาชาติฮาเนดะ (มหานครโตเกียว) โดยสายการบินไทย เที่ยวบินที่ TG682  
(เวลาท้องถิ่นประเทศญี่ปุ่นเร็วกว่าประเทศไทย 2 ชั่วโมง กรุณาปรับเป็นเวลาท้องถิ่นเพื่อนัดหมาย)

### หมายเหตุ

เคาน์เตอร์เช็คอินปิดบริการก่อนเวลาเครื่องออกอย่างน้อย 60 นาที หลังจากที่ผู้โดยสารทุกท่านได้รับบัตรขึ้นเครื่องแล้ว กรุณาทำการตรวจสอบประตูขึ้นเครื่องกับหน้าจอมอนิเตอร์ก่อนขึ้นเครื่องอีกครั้ง เนื่องจากประตูขึ้นเครื่อง อาจมีการเปลี่ยนแปลงได้ ซึ่งมาจากเหตุผลของทางสนามบินและสายการบิน จึงขอให้ผู้โดยสารทุกท่านพร้อมกัน ณ ประตูขึ้นเครื่องก่อนเวลาเครื่องออกอย่างน้อย 30 นาที

# 05 November 2026

- \* ศาลเจ้าโทโชกุ มรดกโลกที่งดงามที่สุดแห่งหนึ่งของญี่ปุ่น
- \* ถนนสายอิโรฮาซากะ เส้นทางคดเคี้ยวสู่ความงามของธรรมชาติ
- \* สัมผัสความงามแห่งธรรมชาติ น้ำตกเคงอนและทะเลสาบชูเซนจิ

## Morning ช่วงเช้า



TOSHOGU SHRINE



รับประทานอาหารกลางวัน ณ ภัตตาคาร

สัมผัสความงดงามอลังการและพลังงานศักดิ์สิทธิ์ที่ **“ศาลเจ้าโทโชกุ”** ตั้งอยู่ที่เมืองนิกโก จังหวัดโทจิกิ ศาลเจ้าที่อุทิศแด่โชกุนผู้ยิ่งใหญ่ โทคุกาวา อิเอยาสึ ตื่นตาไปกับงานแกะสลักไม้ที่มีชื่อเสียงระดับโลก เช่น สิงสามตัวที่สอนปรัชญา “ไม่มอง ไม่ฟัง ไม่พูดสิ่งชั่วร้าย” และ แมวนอนหลับ ซึ่งเป็นสัญลักษณ์ของการเริ่มต้นยุคแห่งสันติสุข **[ปริมาณใบไม้เปลี่ยนสีขึ้นอยู่กับสภาพอากาศในแต่ละปี]**

## Afternoon ช่วงบ่าย

**“ถนนอิโรฮาซากะ”** เป็นเส้นทางภูเขาเชื่อมเมืองนิกโกกับทะเลสาบชูเซนจิ มีจุดเด่นที่โค้งหักศอก 48 โค้งซึ่งตั้งชื่อตามอักษรญี่ปุ่น “อิโรฮา” โดยเฉพาะอย่างยิ่งในฤดูใบไม้ร่วงที่ใบไม้เปลี่ยนสีเป็นสีแดง เหลือง และทอง ทำให้ที่นี่เป็นจุดชมวิวที่งดงามและโรแมนติกอย่างยิ่ง **[ปริมาณใบไม้เปลี่ยนสีขึ้นอยู่กับสภาพอากาศในแต่ละปี]**



IROHAZAKA LINE



KEGON FALLS & LAKE CHUZENJI

รับประทานอาหารค่ำ ภายในโรงแรม

**“น้ำตกเคงอน”** เป็นหนึ่งในสามน้ำตกที่สวยงามของญี่ปุ่น ด้วยความสูง 97 เมตร ไหลลงมาจากทะเลสาบชูเซนจิ ก่อเกิดเป็นภาพม่านน้ำตกที่อลังการ คุณสามารถชมความยิ่งใหญ่ของน้ำตกได้จากจุดชมวิว หรือลงลิฟต์ไปสัมผัสความงดงามอย่างใกล้ชิด **[ปริมาณใบไม้เปลี่ยนสีขึ้นอยู่กับสภาพอากาศในแต่ละปี]**

**“ทะเลสาบชูเซนจิ”** เป็นทะเลสาบบนภูเขา ที่ตั้งอยู่เหนือระดับน้ำทะเลกว่า 1,200 เมตร โอบล้อมด้วยขุนเขาและธรรมชาติอันสงบเงียบ และเป็นจุดชมใบไม้เปลี่ยนสีที่สวยงามติดอันดับของญี่ปุ่นในฤดูใบไม้ร่วงด้วย **[ปริมาณใบไม้เปลี่ยนสีขึ้นอยู่กับสภาพอากาศในแต่ละปี]**



# 05 November Selected MENU 2026

## ACCOMMODATION



### LUNCH

#### [SET MENU]

สัมผัสความอร่อยแบบดั้งเดิมกับเซ็ทอาหาร ที่คัดสรรวัตถุดิบสดใหม่ตามฤดูกาล ที่ปรุงรสด้วยสูตรเฉพาะของทางร้าน



### DINNER [HOTEL]

#### [INTERNATIONAL BUFFET]

เพลิดเพลินกับอาหารรสเลิศ ปรุงรสใหม่ คัดสรรอาหารทะเล เนื้อสัตว์ และผักอย่างพิถีพิถัน ซูชิ สด๊กของหวานหลากหลายชนิด และเครื่องดื่มอื่น ที่มีให้เลือกมากกว่า 20 ชนิด รวมถึงเครื่องดื่มแอลกอฮอล์

หมายเหตุ: รูปภาพอาหารใช้เพื่อประกอบการโฆษณาเท่านั้น รายละเอียดเซ็ทเมนูอาหารอาจมีการเปลี่ยนแปลงได้ตามความเหมาะสมของแต่ละฤดูกาล โดยไม่จำเป็นต้องแจ้งให้ทราบล่วงหน้า



### HOTEL

#### MIKAZUKI HOTEL KINUKAWA

#### [JAPANESE - WESTERN ROOM 40 SQ.M.]

รีสอร์ทระดับพรีเมียมในเมืองคินูกาวา จังหวัดโทจิกิ โดดเด่นด้วยการออกแบบที่ผสมผสานสไตล์ญี่ปุ่นและตะวันตกได้อย่างลงตัว พร้อมรับชมทัศนียภาพอันงดงามของหุบเขาและแม่น้ำคินูกาวา



### ONSEN

ผ่อนคลายร่างกายและจิตใจด้วยการอาบน้ำแร่ธรรมชาติ ในบ่อน้ำพุร้อนขนาดใหญ่ ที่มีให้เลือกหลากหลายรูปแบบ ไฮไลท์สำคัญคือบ่อทองคำและบ่อเงินอันเป็นเอกลักษณ์ที่เชื่อว่าจะช่วยเสริมโซลาคาและสุขภาพที่ดี พร้อมคุณสมบัติของน้ำแร่ที่ช่วยบำรุงผิวพรรณและบรรเทาความเมื่อยล้า มอบความรู้สึกสดชื่นหลังจากเดินทางท่องเที่ยวมาตลอดทั้งวัน

หมายเหตุ: ห้องพักแบบเตียง หรือเสื่อทาทามิ ทางโรงแรมเป็นผู้กำหนด ไม่สามารถระบุได้

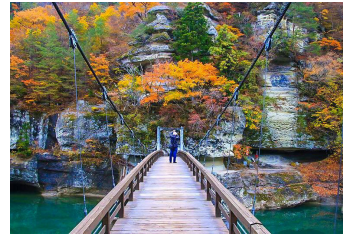
# 06 November 2026

- \* ชมหน้าผาหินล้านปีที่ถูกกัดกรวดด้วยสีส้มแห่งฤดูใบไม้ร่วง
- \* ย้อนเวลาสู่ยุคเอโดะในหมู่บ้านโบราณหลังคามุงจากที่โอจิจุคุ
- \* สนุกกับกิจกรรมพันกวีวาดเงาคาบโกะ เครื่องรางนำโชคของท้องถิ่น

## Morning ช่วงเช้า



TO-NO HETSURI



มหัศจรรย์ใจไปกับประติมากรรมธรรมชาติที่ “หน้าผาโทโนะ เฮทสึริ” หน้าผาหินริมแม่น้ำในจังหวัดฟุคุชิม่าที่ถูกกลมและน้ำกัดเซาะมานานกว่า ล้านปีจนมีรูปร่างคล้ายหยดน้ำ ท่านสามารถเดินข้ามสะพานแขวนเพื่อชมความยิ่งใหญ่ของหน้าผาที่ตัดกับสีแดงส้มของใบไม้รอบลำน้ำได้อย่างใกล้ชิด เป็นจุดชมวิวที่รวบรวมเอาความแปลกตาและความงามของธรรมชาติไว้ในที่เดียวกันอย่างลงตัว **[ปริมาณใบไม้เปลี่ยนสีขึ้นอยู่กับสภาพอากาศในแต่ละปี]**



ก้าวเข้าสู่บรรยากาศญี่ปุ่นโบราณที่ “หมู่บ้านโอจิจุคุ” อดีตหมู่บ้านที่พักแรมในสมัยเอโดะที่ยังคงอนุรักษ์บ้านหลังคามุงจากแบบดั้งเดิมเรียงรายตลอดสองข้างทาง ท่านจะได้เห็นวิถีชีวิตแบบดั้งเดิม รางน้ำใสสะอาดที่ไหลผ่านหน้าบ้าน และร้านค้าที่ขายสินค้าพื้นเมืองและอาหารท้องถิ่น เป็นสถานที่ซึ่งเปี่ยมไปด้วยเสน่ห์ย้อนยุคและมอบความรู้สึกสงบราวกับได้เดินทางกลับสู่ออดีต **[ปริมาณใบไม้เปลี่ยนสีขึ้นอยู่กับสภาพอากาศในแต่ละปี]**



OUCHIJUKU VILLAGE



รับประทานอาหารกลางวัน ณ ภัตตาคาร

## Afternoon ช่วงบ่าย

เพลิดเพลินกับศิลปะพื้นบ้านผ่านกิจกรรม “ระบายสีอะคาเบโกะ” ที่ “พิพิธภัณฑ์โอชู บุกะยาชิกิ” สร้างสรรค์ลวดลายบนตุ๊กตาวิวดวงแหวนระดกซึ่งเป็นสัญลักษณ์แห่งความแข็งแรงและเครื่องรางนำโชค เป็นประสบการณ์ที่ทำให้คุณสามารถเข้าถึงวัฒนธรรมท้องถิ่นและได้ของที่ระลึกชิ้นเดียวในโลกติดมือกลับบ้านคุณเอง



BUKEYASHIKI - AKABECO PAINTING

รับประทานอาหารค่ำ ภายในโรงแรม



# 06 November Selected MENU 2026

## ACCOMMODATION



### LUNCH

#### [SET MENU]

สัมผัสความอร่อยแบบดั้งเดิมกับเซ็ทอาหาร ที่คัดสรรวัตถุดิบสดใหม่ตามฤดูกาล ที่ปรุงรสด้วยสูตรเฉพาะของทางร้าน



### DINNER [HOTEL]

#### [INTERNATIONAL BUFFET]

ลิ้มรสบุฟเฟ่ต์นานาชาติสุดอลังการที่รวมความอร่อยระดับพรีเมียมไว้ครบ ทั้งซูชิ/ซาซิมิสดใหม่, สเต็กมียากิ/เนื้อสไลซ์ย่างร้อนๆ, เกมปู-ตามฤดูกาล กอดกรอบ, อาหารท้องถิ่นหายาก, ข้าวโคชิฮิคาริ จากโกซัง และปิดท้ายด้วยของหวาน/ผลไม้สดตามฤดูกาล

หมายเหตุ: รูปภาพอาหารใช้เพื่อประกอบการโฆษณาเท่านั้น รายละเอียดเซ็ทเมนูอาหารอาจมีการเปลี่ยนแปลงได้ตามความเหมาะสมของแต่ละฤดูกาล โดยไม่จำเป็นต้องแจ้งให้ทราบล่วงหน้า



### HOTEL

#### ONYADO TOHO HOTEL [JAPANESE STYLE ROOM]

โรงแรมเรียวกังสุดคลาสสิกที่โอบล้อมด้วยเสน่ห์ของเมืองประวัติศาสตร์โอสึวาคามัทสึ จังหวัดฟุคุชิม่า โดดเด่นด้วยการผสมผสานเสน่ห์แบบดั้งเดิมเข้ากับความสะดวกสบายที่ทันสมัย



### ONSEN

Onyado Toho มีออนเซ็นทั้งแบบในร่มและกลางแจ้ง (open-air bath) โดยเฉพาะอย่างยิ่ง “Sora no Yu” และ “Tanagumo no Yu” บนชั้นสูงสุด ที่คุณสามารถแช่น้ำแร่อุ่นๆ พร้อมชมวิวทิวทัศน์อันงดงามของเมืองโอสึวาคามัทสึ ในมุมมองกว้างได้อย่างเต็มตา

หมายเหตุ: ห้องพักแบบเตียง หรือเสื่อทาทามิ ทางโรงแรมเป็นผู้กำหนด ไม่สามารถระบุได้

# 07 November 2026

- \* เยือนปราสาทนกกกระเรียน ปราสาทหลังคาสี่แดงหนึ่งเดียวในญี่ปุ่น
- \* วัดซาซาเอโดะ วัดเดียวในญี่ปุ่นที่เดินทางเดียว แต่เห็นครบทุกมุม
- \* ชมบึงน้ำห้าสี มหัศจรรย์ทางธรรมชาติที่เปลี่ยนเวดสีตามแสงแดด

## Morning ช่วงเช้า



TSURUGA CASTLE

ชมความสง่างามของ “ปราสาทสิริงะ” หรือที่รู้จักกันในนาม “ปราสาทนกกกระเรียน” โดดเด่นไม่เหมือนใครด้วยกระเบื้องหลังคาสี่แดงที่เป็นเอกลักษณ์เพียงแห่งเดียวในญี่ปุ่น ตัวปราสาทสีขาวนวลตั้งตระหง่านล้อมรอบด้วยสวนสวยที่ใบไม้กำลังเปลี่ยนสี มอบทัศนียภาพที่ดูแจ่มใสและอ่อนช้อยในเวลาเดียวกัน ท่านจะได้เรียนรู้เรื่องราวความกล้าหาญของเหล่านักรบซามูไรที่เคยปกป้องปราสาทแห่งนี้ในอดีต (ปริมาณใบไม้เปลี่ยนสี ขึ้นอยู่กับสภาพภูมิอากาศในแต่ละปี)



ตื่นตากับโครงสร้างไม้อันน่าทึ่งที่ “วัดซาซาเอโดะ” อาคารไม้ทรงเกลียวที่มีความแปลกประหลาดทางสถาปัตยกรรมด้วยบันไดวนคู่ที่ทางขึ้นและทางลงไม่ติดกัน ซึ่งถูกสร้างขึ้นโดยไม่ใช้ตะปูแม้แต่ตัวเดียว วัดแห่งนี้ได้รับการขึ้นทะเบียนเป็นสมบัติทางวัฒนธรรมที่สำคัญของญี่ปุ่น มอบประสบการณ์การเดินชมที่น่าพิศวงและเป็นเอกลักษณ์ไม่ซ้ำใคร



SAZAEDO TEMPLE



รับประทานอาหารกลางวัน ณ ภิตตาคาร

## Afternoon ช่วงบ่าย



GOSHIKINUMA PONDS

รับประทานอาหารค่ำ ภายในโรงแรม

ผ่อนคลายกับความงามที่ดูราวกับสรวงสวรรค์ ณ “บึงน้ำห้าสี โกชิคิ-numะ” กลุ่มบึงน้ำที่เกิดจากการระเบิดของภูเขาไฟจนทำให้แร่ธาตุในน้ำ สะท้อนแสงเป็นสีต่างๆ ทั้งเขียวมรกต น้ำเงินโคบอลต์ และแดงส้ม ซึ่งจะเปลี่ยนเวดสีไปตามสภาพอากาศและมุมมองของแสงแดด พร้อมบริการพิเศษด้วย “ไอศกรีมซอฟต์เสิร์ฟสายกลิ้ง” รสชาติกลมกล่อมที่เป็นเอกลักษณ์ (ปริมาณใบไม้เปลี่ยนสี ขึ้นอยู่กับสภาพภูมิอากาศในแต่ละปี)



# 07 November Selected MENU 2026

## ACCOMMODATION



### LUNCH

#### [SET MENU]

สัมผัสความอร่อยแบบดั้งเดิมกับเซ็ทอาหาร ที่คัดสรรวัตถุดิบสดใหม่ตามฤดูกาล ที่ปรุงรสด้วยสูตรเฉพาะของทางร้าน



### DINNER [HOTEL]

#### [INTERNATIONAL BUFFET]

อิ่มอร่อยอย่างจุใจกับ อาหารค่ำแบบบุฟเฟ่ต์ ที่คัดสรรวัตถุดิบคุณภาพเยี่ยมมาบริการอย่างหลากหลาย ท่านจะได้ลิ้มรสอาหารทะเลสดใหม่จากท้องถิ่นและเมนูอาหารนานาชาติที่ปรุงอย่างพิถีพิถันโดยเชฟผู้เชี่ยวชาญ

หมายเหตุ: รูปภาพอาหารใช้เพื่อประกอบการโฆษณาเท่านั้น รายละเอียดชุดเมนูอาหารอาจมีการเปลี่ยนแปลงได้ตามความเหมาะสมของแต่ละฤดูกาล โดยไม่จำเป็นต้องแจ้งให้ทราบล่วงหน้า



### HOTEL

#### ONAHAMA OCEAN HOTEL

#### [TWIN ROOM 42 SQ.M.]

โรงแรมรีสอร์ท ที่ตั้งอยู่ในเมืองอิวากิ จังหวัดฟุคุชิม่า มอบประสบการณ์การพักผ่อนที่เหนือระดับด้วยวิวทะเลแปซิฟิกอันงดงาม และสนามกอล์ฟระดับโลก



### ONSEN

เพลิดเพลินกับออนเซ็นธรรมชาติ "Shojima Onsen" เป็นออนเซ็นกลางแจ้งที่ให้คุณได้ผ่อนคลายพร้อมชมวิวทะเลแปซิฟิก มีคุณสมบัติช่วยบรรเทาอาการปวดเมื่อยและความเหนื่อยล้า

หมายเหตุ: ห้องพักแบบเตียง หรือเสื่อทาทามิ ทางโรงแรมเป็นผู้กำหนด ไม่สามารถระบุได้

# 08 November 2026

- \* นั่งรถ Seaside Train รับลมเย็นสัมผัสธรรมชาติแบบพาโนรามา
- \* ตระการตาดอกสีวะบุกิและอิโซกิคุที่บ้านสะพรังต้อนรับฤดูกลาง
- \* สนุกกับกิจกรรมเก็บลูกพลับสดๆ หวานกรอบจากสวน

## Morning ช่วงเช้า



HITACHI SEASIDE PARK



เปิดประสบการณ์ความสดใสที่ “**ฮิตาชิ ซีไซด์ ปาร์ค**” สวนดอกไม้ริมทะเลขนาดใหญ่ในจังหวัดอิบารากิที่คุณจะได้ดื่มด่ำกับทัศนียภาพของทุ่งดอกไม้กว้างขวาง ซึ่งพากันเปลี่ยนสีกันไปตามฤดูกาลอย่างน่าอัศจรรย์ใจ เพิ่มความพิเศษให้กับการท่องเที่ยวด้วยการนั่ง “**รถ Seaside Train**” ที่จะพาวิ่งวนรอบสวนให้คุณได้เอนกายพักผ่อนชมวิวพาร์คเกรนในมุมกว้าง พร้อมสูดอากาศบริสุทธิ์ริมชายฝั่งทะเลแปซิฟิกในบรรยากาศที่แสนผ่อนคลายและสดชื่นตลอดการเดินทาง



ร่วมสัมผัสเสน่ห์ของดอกไม้เฉพาะถิ่นที่บ้านอวดโฉมริมทางอย่าง “**ดอกสีวะบุกิ (Tsuwabuki)**” ดอกไม้สีเหลืองสดใสคล้ายดาวที่ทนทานต่อลมทะเล และ “**ดอกอิโซกิคุ (Isogiku)**” หรือเบญจมาศชายฝั่งที่มีขอบใบสีเงินเป็นเอกลักษณ์ดูแปลกตา มอบช่วงเวลาแห่งการพักผ่อนที่สมบูรณ์แบบท่ามกลางกลิ่นอายทะเลและมวลหมู่ดอกไม้ฤดูใบไม้ร่วงที่สวยงามตราตรึงใจ สรรค์สร้างความประทับใจผ่านสีสันธรรมชาติที่หาชมได้ยากและสะท้อนวิถีแห่งพรรณไม้ริมชายฝั่งญี่ปุ่นได้อย่างลงตัว (ปริมาณดอกไม้ขึ้นอยู่กับสภาพภูมิอากาศ)



รับประทานอาหารกลางวัน ณ ภัตตาคาร



HITACHI SEASIDE PARK

## Afternoon ช่วงบ่าย

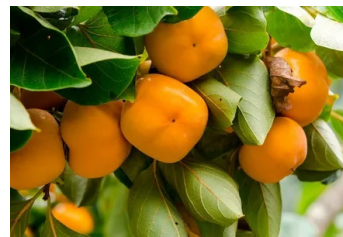
สัมผัสประสบการณ์วิถีเกษตรกรรมแบบญี่ปุ่นกับ กิจกรรมเก็บ “**ลูกพลับ**” สดจากสวน ซึ่งเป็นผลไม้ขึ้นชื่อในช่วงฤดูใบไม้ร่วงที่มีรสชาติหวานกรอบทานจะได้ชื่นชมสวนผลไม้ที่รื่นรมย์และเลือกเด็ดลูกพลับสีส้มสดจากต้นด้วยตนเองเพื่อลิ้มรสความสดใหม่แบบทันที มอบความประทับใจและความสนุกสนานจากการสัมผัสผลผลิตจากธรรมชาติด้วยมือของคุณเอง

ตื่นตาตื่นใจกับ “**มหานครโดเกียว**” เปรียบเสมือนมหานครอันน่าหลงใหล เต็มไปด้วยสีสันความคึกคัก และเอกลักษณ์เฉพาะตัวที่ผสมผสานความทันสมัยเข้ากับวัฒนธรรมดั้งเดิมได้อย่างลงตัว ดึงดูดนักท่องเที่ยวจากทั่วทุกมุมโลก



PERSIMMON PICKING

รับประทานอาหารค่ำ ณ ภัตตาคาร



# 08 November Selected MENU

## 2026

### ACCOMMODATION



### LUNCH

#### [SET MENU]

สัมผัสความอร่อยแบบดั้งเดิมกับเซตอาหาร ที่คัดสรรวัตถุดิบสดใหม่ตามฤดูกาล ที่ปรุงรสด้วยสูตรเฉพาะของทางร้าน



### DINNER

#### [SHABU SHABU BUFFET]

อิมอร่อยแบบจัดเต็มกับมือคำสุดพิเศษในย่านชินจูกุ ด้วยเมนู บุฟเฟ่ต์ชาบู ชาบู ที่คัดสรรเนื้อวัวและเนื้อหมูชั้นดี แก่งในน้ำซุปร้อนๆ สูตรเฉพาะจนสุกนุ่มละมุนลิ้น พร้อมเครื่องเคียงผักสดนานาชนิดและน้ำจิ้มรสเด็ดที่ช่วยชูรสชาติอาหารได้อย่างลงตัว เสิร์ฟคู่กับเครื่องดื่มซอฟต์ดริง (ไม่อื่น)

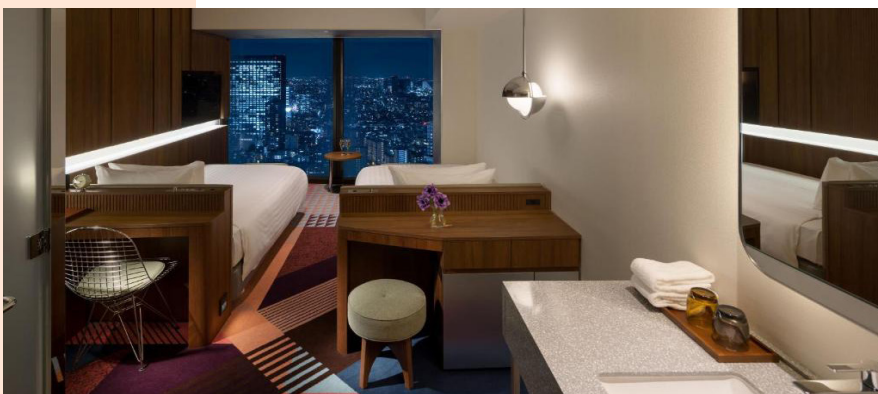
หมายเหตุ: รูปภาพอาหารใช้เพื่อประกอบการโฆษณาเท่านั้น รายละเอียดเพิ่มเติมบุอาหารอาจมีการเปลี่ยนแปลงได้ตามความเหมาะสมของแต่ละฤดูกาล โดยไม่จำเป็นต้องแจ้งให้ทราบล่วงหน้า



### HOTEL

#### GROOVE SHINJUKU HOTEL [DELUXE TWIN ROOM 25-28 SQ.M.]

โรงแรมดีไซน์โมเดิร์นใจกลางย่านชินจูกุ ตอบโจทย์ทั้งนักท่องเที่ยวและสายไลฟ์สไตล์ ด้วยทำเลเยี่ยมติดสถานีรถไฟ เดินทางสะดวก พร้อมห้องพักตกแต่งอย่างมีสไตล์ พร้อมสิ่งอำนวยความสะดวกครบครัน รายล้อมด้วยร้านอาหาร คาเฟ่ แหล่งช้อปปิ้ง และสีสันของโตเกียวในยามค่ำคืน



หมายเหตุ: ห้องพักแบบเตียง หรือเสื่อทาทามิ ทางโรงแรมเป็นผู้กำหนด ไม่สามารถระบุได้

# 09 November 2026

- ✧ สักการะเจ้าแม่กวนอิมที่วัดอาซากุสะ แลนด์มาร์คสำคัญคู่โตเกียว
- ✧ ช้อปปิ้งที่อโอน มอลล์ แหล่งรวมสินค้าครบครันท่อนกลับ

## Morning ช่วงเช้า



ASAKUSA KANNON TEMPLE



เยือนแลนด์มาร์คอันดับหนึ่งของมหานครโตเกียวที่ **“วัดอาซากุสะ”** วัดที่เก่าแก่และมีความสำคัญที่สุดแห่งหนึ่งซึ่งเป็นที่ประดิษฐานขององค์เจ้าแม่กวนอิม ถ่ายรูปคู่กับโคมแดงขนาดยักษ์ที่ประดับคามินาริมงและเดินเลือกซื้อขนมพื้นเมืองที่ถนนนากามิสะท่ามกลางบรรยากาศที่คึกคัก เป็นการเสริมความเป็นสิริมงคลให้แก่ชีวิต

แวะช้อปปิ้งที่ **“อโอน มอลล์ นาริตะ”** ห้างสรรพสินค้าขนาดใหญ่ที่รวบรวมร้านค้าและสินค้าคุณภาพไว้อย่างครบวงจร ไม่ว่าจะเป็นนมญี่ปุ่นชื่อดัง เครื่องสำอางยออดฮิต เสื้อผ้าแฟชั่น หรือของใช้ในครัวเรือนในราคาสุดคุ้ม



SHOPPING AT NARITA AEON MALL



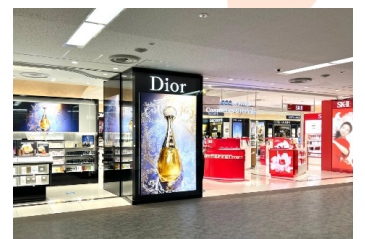
อิสระอาหารกลางวันตามอัธยาศัย (ไม่รวมในรายการ)



NARITA INTERNATIONAL AIRPORT

## Afternoon ช่วงบ่าย

**“ท่าอากาศยานนานาชาตินาริตะ”** เป็นสถานที่ที่นักท่องเที่ยวส่วนใหญ่จะได้สัมผัสเป็นที่แรกหลังจากมาถึงญี่ปุ่น ที่นี้เป็นสนามบินที่ทันสมัย สะดวกสบาย และได้รับการออกแบบมาเป็นอย่างดี อาคารผู้โดยสารหลักสองแห่งมีทั้งร้านค้า ร้านอาหาร พื้นที่นั่งรอสุดผ่อนคลาย หอชมทิวทัศน์ และกิจกรรมต่างๆ ที่จะช่วยให้คุณเพลิดเพลินอยู่ตลอด



09 November  
2026

夏季節  
プレミアム  
旅行社



17:30

## Narita International Airport

ออกเดินทางสู่ประเทศไทย โดยสายการบินไทย เที่ยวบินที่ TG677  
(ตารางการบินการเปลี่ยนแปลงได้ตามฤดูกาลและสถานการณ์ ทั้งนี้ขึ้นกับประกาศของสายการบิน)



22:30

## Suvarnabhumi Airport

เดินทางถึงท่าอากาศยานสุวรรณภูมิ (ประเทศไทย) โดยสวัสดิภาพพร้อมภาพความประทับใจ





# NIKKO KOYO & TOHOKU AUTUMN ESCAPE

04 - 09 November 2026

Flight by **Thai Airways** 

## PRICE LIST : 6 DAYS 4 NIGHTS



ประเภทผู้เดินทาง	ราคารวม* (ทัวร์ + ตัวเครื่องบิน)	ราคาทัวร์ (ห้องพัก 2-3 ท่าน)	ราคาตัวเครื่องบิน ชั้นประหยัด	สำหรับพักเดี่ยว (ชำระเพิ่ม)
ผู้ใหญ่	<b>107,500 บาท</b>	81,500 บาท	26,000 บาท	
เด็ก 6-11 ปี (มีเตียง)	<b>104,500 บาท</b>	81,500 บาท	23,000 บาท	19,000 บาท
เด็ก 2-5 ปี (ไม่มีเตียง)	<b>90,500 บาท</b>	67,500 บาท	23,000 บาท	

\*ราคานี้รวมค่าธรรมเนียมสายการบิน (Q Surcharge) และภาษีน้ำมัน (Fuel Surcharge) อ้างอิง ณ วันที่ 30 เมษายน 2569 เรียบร้อยแล้ว  
ทั้งนี้ อัตราค่าธรรมเนียมและภาษีน้ำมันอาจมีการเปลี่ยนแปลงตามที่สายการบินเรียกเก็บจริง ณ วันที่ชำระค่าทัวร์เต็มจำนวน

ทารก (อายุไม่เกิน 2 ปี) ไม่มีเตียงนอน ไม่มีบริการอาหาร ไม่มีที่นั่งบนรถโค้ช โปรดสอบถามราคาตัวเครื่องบินเพิ่มเติม

**หมายเหตุ** กรุณาศึกษารายละเอียดทั้งหมดก่อนทำการจอง เมื่อท่านตกลงชำระเงินค่ามัดจำและค่าทัวร์ทั้งหมด  
กับทางบริษัทแล้ว ทางบริษัทฯ จะถือว่าท่านได้ยอมรับเงื่อนไขและข้อตกลงต่างๆ ทั้งหมด

### การชำระเงิน

บริษัทฯ เรียกเก็บค่ามัดจำ 30,000 บาท สำหรับการจองต่อหนึ่งที่นั่ง ภายหลังจากการทำการจอง 3 วัน สำหรับค่าทัวร์  
ส่วนที่เหลือทั้งหมด ชำระก่อนการเดินทาง 30 วัน หรือตามเงื่อนไขพิเศษทางบริษัทฯ กำหนด

(ทางบริษัทฯ อาจมีการเรียกเก็บค่าทัวร์ส่วนที่เหลือทั้งหมดก่อน 30 วัน อันเนื่องมาจากคณะที่เดินทางนั้นถูกจองเต็มเร็วกว่าปกติ  
หรือจำเป็นต้องออกตัวเครื่องบิน เพื่อเลี่ยงการเรียกเก็บเงินค่าธรรมเนียมซื้อเพลิง และค่าภาษีสนามบินที่ทางสายการบิน  
มีการเปลี่ยนแปลงโดยไม่จำเป็นต้องแจ้งให้ทราบล่วงหน้า)

# อัตราค่าบริการนี้

## - รวม -



ตั๋วเครื่องบิน



มัคคุเทศก์



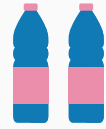
รถโค้ช  
ปรับอากาศ



ประกันภัย  
เดินทางต่างประเทศ

VAT 7%

ภาษีมูลค่าเพิ่ม  
ของค่าบริการ



น้ำดื่ม  
วันละ 2 ขวด



ค่าเข้าชมสถานที่



ที่พัก



อาหาร



## อัตราค่าบริการนี้ไม่รวม

- ▶ ค่าทำหนังสือเดินทางและค่าใช้จ่ายที่เป็นส่วนตัวที่ไม่ระบุไว้ในรายการ เช่น ค่าโทรศัพท์ ค่าช้อปปิ้ง เป็นต้น
- ▶ ค่าทิปหัวหน้าทัวร์ มัคคุเทศก์ และพนักงานขับรถ หากบริการดี น่ารัก สามารถให้เป็นกำลังใจในการทำงานได้
- ▶ ค่าธรรมเนียมวีซ่าเข้าประเทศญี่ปุ่น (ถ้ามี)

## ประเภทห้องพักในโรงแรม

โรงแรมในประเทศญี่ปุ่นส่วนใหญ่จะแยกกันคนละชั้น โปรดทำความเข้าใจล่วงหน้า



Single Bed Room  
ห้องพักเตียงเดี่ยว

พักท่านเดียว มีค่าใช้จ่ายเพิ่มเติม



Twin Beds Room  
ห้องพักเตียงคู่

(สำหรับ 2 ท่าน)



Double Bed Room  
ห้องพักเตียงดับเบิล

ขนาดห้องเล็กกว่าเตียงคู่ ห้องพักมีจำกัด



Triple Bed Room  
ห้องพักสำหรับ 3 ท่าน

โรงแรมบางที่อาจไม่มีบริการในส่วนนี้

## การยกเลิกหรือเลื่อนการเดินทาง (ตามประกาศคณะกรรมการธุรกิจนำเที่ยวและมัคคุเทศก์)

- ▶ กรณียกเลิกการเดินทางไม่น้อยกว่า 30 วัน บริษัทสงวนสิทธิ์ เก็บค่าใช้จ่ายท่านละ 10,000 บาท
- ▶ กรณียกเลิกการเดินทางน้อยกว่า 30 วัน เก็บค่าใช้จ่าย 50% จากราคาทัวร์ทั้งหมด
- ▶ กรณียกเลิกการเดินทางน้อยกว่า 15 วัน บริษัทขอ เก็บค่าใช้จ่ายเต็มจำนวนตามราคาทัวร์ทั้งหมด

เนื่องจากขณะนี้ทางรัฐบาลญี่ปุ่นได้ประกาศให้โควิด 19 เป็นโรคประจำถิ่น ดังนั้นหากท่านยกเลิกการเดินทางอันสืบเนื่องจากติดโควิด 19 ก่อนการเดินทาง ทางบริษัทฯ ขอยึดเงื่อนไขการยกเลิกทัวร์ตามที่บริษัทฯ กำหนด

# สำคัญ



# เงื่อนไขและรายละเอียดการเดินทาง (กรุณาอ่านรายละเอียดทุกข้อ)

บริษัท คอมแพ็คเวิลด์ จำกัด เปิดดำเนินการเพื่อเป็นตัวแทนในการนำเที่ยว ทุกเส้นทางทุกสถานที่ท่องเที่ยวที่นำเสนอในรายการทัวร์ได้วาง เส้นทางไว้ล่วงหน้าตามฤดูกาลตามความเหมาะสม โดยใช้ข้อมูลสถิติที่เก็บรวบรวมของปีก่อน ๆ ที่ผ่านมา และข้อมูลจากองค์การส่งเสริม การท่องเที่ยวประเทศญี่ปุ่นมาอ้างอิง แต่ไม่สามารถชี้วัดได้ว่าสภาพภูมิอากาศแต่ละปีจะเหมือนเดิม อาจมีการเปลี่ยนแปลงตามสภาวะ ความแปรปรวนทางธรรมชาติขึ้นในแต่ละภูมิภาคส่งผลโดยตรงต่อธรรมชาติ ผลิตผล ไม้ดอก ไม้ใบ และไม้ผล เป็นต้น ทั้งนี้บริษัทฯ พยายาม นำเสนอสิ่งใหม่ ๆ หมุนเวียนสลับกันไปทุกรายการ

บริษัทฯ สงวนสิทธิ์เปลี่ยนแปลงรายการทัวร์ตามความเหมาะสมให้สอดคล้องกับสถานการณ์ ข้อจำกัดด้านภูมิอากาศ ณ วันเดินทางจริง โดยจะ คำนึงถึงความปลอดภัย และประโยชน์สูงสุดของท่านลูกค้าโดยส่วนใหญ่เป็นหลัก

การเดินทางในแต่ละคณะจะต้องมีผู้โดยสารตามจำนวนขั้นต่ำที่ระบุในรายการ บริษัทฯ ขอสงวนสิทธิ์ในการเลื่อนหรือยกเลิกการเดินทาง หากคณะทัวร์มีผู้เดินทางต่ำกว่าที่ระบุไว้ข้างต้น โดยจะแจ้งให้ผู้เดินทางทราบล่วงหน้าอย่างน้อย 15 วันก่อนเดินทาง

ในกรณีที่ลูกค้าต้องการจองและซื้อตั๋วโดยสารการบินภายในประเทศ (ไทย) หรือใช้เส้นทางบินมาจากประเทศอื่น เพื่อร่วมทัวร์ในประเทศ ญี่ปุ่น ไม่ว่าจะเป็นการเดินทางก่อนหรือหลังจากคณะทัวร์นั้น ๆ กรุณาติดต่อสอบถามเจ้าหน้าที่ของบริษัทฯ ทุกครั้ง (กรณีที่ท่านออกตั๋วโดย มิได้แจ้งให้บริษัททราบล่วงหน้า ทางบริษัทฯ ไม่รับผิดชอบค่าใช้จ่ายที่เกิดขึ้นไม่ว่ากรณีใด)

กรณีกองตรวจคนเข้าเมืองทั้งในเมืองไทย และต่างประเทศ มีการปฏิเสธมิให้ท่านเดินทางเข้าหรือออกเมือง บริษัทฯ ไม่คืนค่าทัวร์ในทุกกรณี

บริษัทฯ ไม่รับผิดชอบต่อการถูกปฏิเสธหรือห้ามออกนอกประเทศ หรือปฏิเสธการเข้าประเทศของผู้เดินทางได้ เนื่องมาจากผู้เดินทางอาจมี สิ่งผิดกฎหมาย เอกสารเดินทางไม่ถูกต้อง ความประพฤติส่อไปในทางเสื่อมเสีย ภัยธรรมชาติ การประท้วง การก่อจลาจล ความล่าช้าการ เลื่อนหรือยกเลิกเที่ยวบิน และอุบัติเหตุที่เกิดจากความประมาทของนักท่องเที่ยวเอง

เมื่อท่านออกเดินทางไปกับคณะแล้ว งดใช้บริการรายการใดรายการหนึ่งหรือไม่เดินทางพร้อมคณะถือว่าท่านสละสิทธิ์ ไม่อาจเรียกร้อง ค่าบริการคืน ไม่ว่ากรณีใด ๆ ทั้งสิ้น

## ข้อกำหนดเกี่ยวกับด้านอาหาร (จำเป็นต้องแจ้งก่อนการเดินทางล่วงหน้า 30 วัน)

1. รายการอาหารที่ระบุไว้ อาจมีการเปลี่ยนแปลงได้ตามสถานการณ์ และความเหมาะสม โดยไม่จำเป็นต้องแจ้งให้ทราบล่วงหน้า
2. ข้อกำหนดสำหรับท่านที่ไม่ทานเนื้อปลา ตามหลักโภชนาการของทางประเทศญี่ปุ่น หมายถึง ท่านไม่สามารถทานเนื้อสัตว์น้ำอื่นใดได้ ทั้งหมด ไม่ว่าจะปลาหมึก หอย กุ้ง หรืออย่างอื่นอย่างใดก็ตาม ซึ่งอาหารที่ทางภัตตาคารจะเปลี่ยนให้ส่วนใหญ่จะเป็นเมนูที่เป็น ผักหรือเต้าหู้แทน
3. ส่วนกรณีที่มีแจ้งเกี่ยวกับข้อจำกัดเรื่องอาหาร เช่น ไม่ทานเนื้อสัตว์ (เนื้อวัว, เนื้อหมู, เนื้อไก่ หรืออื่นๆ) ไม่ทานชาชิมิหรือซูชิที่เป็น ของดิบ ท่านใดที่ไม่มีการแจ้งเกี่ยวกับข้อจำกัดเรื่องอาหาร (ล่วงหน้า) เมื่อเดินทางถึงประเทศญี่ปุ่นแล้วจะไม่สามารถขอเปลี่ยนแปลง รายการอาหารใด ๆ เพิ่มเติม โปรดทราบว่าหากท่านระบุไม่ทานเนื้อสัตว์ ภัตตาคารท้องถิ่นบางแห่งอาจเปลี่ยนเมนูให้ท่านได้เพียงผัก หรือเต้าหู้ หรือผลิตภัณฑ์ที่ทำจากหัวบุกเท่านั้น



# ตั๋วโดยสารและสายการบินไทย

## 1. ตั๋วโดยสารหมู่คณะ



น้ำหนักกระเป๋าสำหรับโหลด

ขาไป  
23 kg x 1pc

ขากลับ  
23 kg x 1pc

- 1.1 การเดินทางเป็นหมู่คณะ (ตั๋วชั้นประหยัด) ผู้โดยสารจะต้องเดินทางไป-กลับพร้อมกันเท่านั้น
- 1.2 ค่าธรรมเนียมน้ำมันเชื้อเพลิง ค่าประกันวินาศภัยทางอากาศ และค่าภาษีสนามบิน จะถูกคำนวณตามอัตราที่ทางสายการบินแจ้ง ค่าธรรมเนียม ณ วันออกราคาตั๋ว หากสายการบินเปลี่ยนแปลงอัตราค่าธรรมเนียมใด ๆ เพิ่มขึ้นในภายหลังถือเป็นค่าตัว เครื่องบินส่วนเพิ่มเติมที่ผู้เดินทางต้องเป็นผู้ชำระ
- 1.3 ตั๋วเดินทางหมู่คณะ ไม่สามารถใช้โมสในการเปลี่ยนระดับชั้นที่นั่งจากชั้นประหยัดเป็นชั้นธุรกิจได้ และไม่สามารถจองที่นั่ง Long Leg ได้ (ในกรณีที่ต้องการจองที่นั่ง Long Leg ต้องจองตั๋วเดี่ยวเท่านั้น)
- 1.4 ที่นั่งบนเครื่องบินของกรุ๊ปทัวร์เป็นไปโดยสายการบินเป็นผู้กำหนด ซึ่งทางบริษัทฯ แจ้งค่าจองได้ตามขั้นตอน แต่ไม่สามารถเข้าไปแทรกแซงจัดการแทนได้
- 1.5 กรณีที่ทัวร์ออกตั๋วเครื่องบินไปแล้วลูกค้าไม่สามารถเดินทางได้ทางสายการบินไม่อนุญาตให้เปลี่ยนชื่อตัวผู้เดินทางทุกกรณี บริษัทฯ ขอสงวนสิทธิ์ไม่คืนค่าบริการใด ๆ
- 1.6 ในกรณีแจ้งยกเลิกการเดินทางภายหลังบริษัทฯ ออกตั๋วเครื่องบินแล้ว ไม่สามารถขอคืนเงินได้ในทุกกรณี (เนื่องจากเป็นเงื่อนไขของสายการบิน)
- 1.7 กรุณาแจ้งเบอร์สมาชิกสะสมไมล์ตั้งแต่เริ่มจองทัวร์ โดยกรอกในใบข้อมูลที่ทางบริษัทฯ ส่งให้เพื่อสิทธิประโยชน์สูงสุดของท่านเอง ในวันเดินทางไปและกลับ กรุณาเก็บหางบัตรขึ้นเครื่องทุกใบไว้ตรวจสอบภายหลังเมื่อท่านเดินทางถึงเมืองไทยว่าได้รับไมล์สะสม เรียบร้อยแล้ว

## 2. สายการบิน

- 2.1 สำหรับผู้เดินทางซึ่งตั้งครรภ์ สตรีตั้งครรภ์ทุกอายุครรภ์ต้องอยู่ในดุลพินิจของแพทย์และครอบครัวว่าควรเดินทางหรือไม่ (โปรดแจ้งพนักงานทันทีเมื่อทำการจองทัวร์) บริษัทฯ ขอเรียนว่าเราไม่อาจรับผิดชอบต่อเหตุการณ์ไม่คาดคิดใด ๆ จึงขอสงวนสิทธิ์ไม่รับ ผู้ร่วมเดินทางที่มีอายุครรภ์เกินกว่า 4 เดือน หรือผู้ที่เคยมีประวัติครรภ์เคยมีปัญหา หรือผู้ที่เคยมีประวัติการคลอดก่อนกำหนด
- 2.2 บริษัทฯ ยกเว้นการคืนเงินกรณีท่านแจ้งยกเลิกคณะที่ออกเดินทางในช่วงเทศกาลวันหยุดสำคัญทุกเทศกาล บริษัทฯ ต้องทำการ “ยืนยัน” ชำระมัดจำค่าตัวหรือชำระเต็มจำนวนกับสายการบิน โดยเฉพาะเที่ยวบินพิเศษ เช่น CHARTER FLIGHT ไม่มีการคืนเงินมัดจำหรือค่าตัวไม่ว่ายกเลิกเวลาใดและยกเลิกด้วยกรณีใด ๆ ทั้งสิ้น
- 2.3 กระเป๋าและสัมภาระเดินทาง (เป็นไปตามกฎของสายการบิน)
  - น้ำหนักกระเป๋าและสัมภาระเดินทาง สายการบินอนุญาตให้บรรทุกใต้ท้องเครื่องบินคือ 23 กิโลกรัม จำนวน 1 ใบต่อท่าน (สำหรับผู้โดยสารในชั้นประหยัด) หากกรณีที่สัมภาระมีน้ำหนักเกิน ทางสายการบินมีสิทธิ์เรียก ยกเก็บค่าธรรมเนียมน้ำหนัก เพิ่มเติม
  - กระเป๋าที่สายการบินอนุญาตให้สามารถนำขึ้นเครื่องได้ จะต้องมือน้ำหนักไม่เกิน 7 กิโลกรัม และจำต้องมีสัดส่วนดังนี้ (กว้าง x ยาว x สูง) 25cm x 55cm x 40cm รวมกันไม่เกิน 115cm
- 2.4 บางรายการทัวร์ที่ต้องใช้สายการบินภายในประเทศน้ำหนักของกระเป๋าอาจถูกกำหนดให้ต่ำกว่ามาตรฐานได้ ทั้งนี้ขึ้นอยู่กับข้อกำหนดของแต่ละสายการบิน

### หมายเหตุ

ค่าธรรมเนียมสัมภาระส่วนเกิน เส้นทางญี่ปุ่นสำหรับสายการบินไทย (หากต้องการซื้อน้ำหนักเพิ่ม รบกวนแจ้งภายใน 48 ชม. ก่อนเดินทาง) ราคาน้ำหนักกระเป๋าอาจเปลี่ยนแปลงขึ้นอยู่กับสายการบินเป็นผู้กำหนด โดยไม่ต้องแจ้งให้ทราบล่วงหน้า



### ชื่อน้ำหนักสัมภาระเพิ่ม

23 kg /pc

ราคาต่อขึ้น/ขาไป

ราคาต่อขึ้น/ขากลับ

ชั้นที่ 1 และ 2

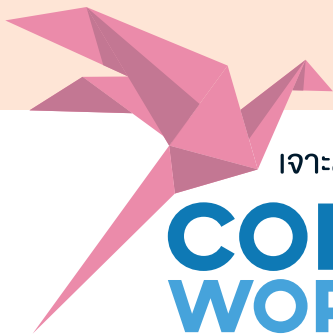
4,500 บาท

4,000 บาท

ชั้นที่ 3

8,500 บาท

8,000 บาท



เจาะลึกทุกมุม คุ่มค่าทุกทริป

**COMPAX**  
**WORLD** おもてなし



License No. 11/08451

# Experience the Premium Travel in Japan

プレミアム旅行、人生の価値



[info@compaxworld.com](mailto:info@compaxworld.com)



02 169 1766



[www.CompaxWorld.com](http://www.CompaxWorld.com)

สัมผัสประสบการณ์การท่องเที่ยวญี่ปุ่นแบบพรีเมียม  
เจาะลึกทุกมุม คุ่มค่าทุกทริป



SCAN  
ME

\ ADD LINE /  
[@compaxworld](https://line.me/tv/p/@compaxworld)  
for more information

บริษัท คอมแพ็คเวิลด์ จำกัด

เลขที่ 559/201 หมู่บ้านนาพัฒนวิลาเสง  
ช.นนทรี 20 ถ.นนทรี แขวงช่องนนทรี  
เขตยานนาวา กรุงเทพมหานคร 10120