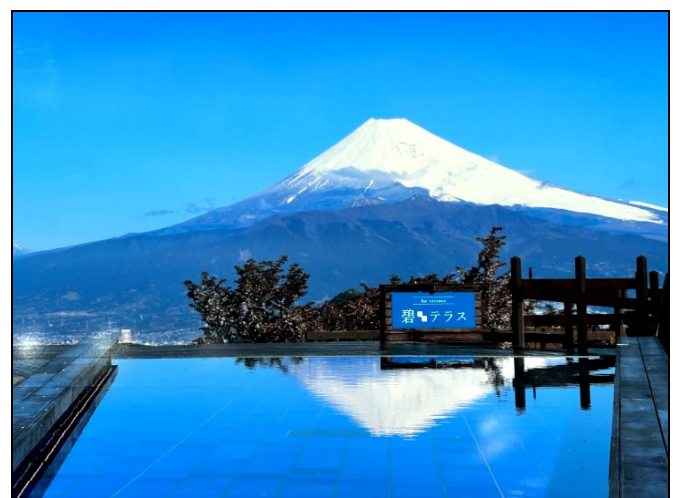


KAWAZU SAKURA IN WINTER


6 DAYS 4 NIGHTS [JL]

22-27 FEBRUARY 2024



## ไฮไลท์

- ★ เพลิดเพลินกับมนต์เสน่ห์ความงามของดอกซากุระพันธุ์ควาซึกับ “เทศกาลควาซึซากุระฤดูหนาว ครั้งที่ 34” ซึ่งบานเร็วกว่าพันธุ์อื่นๆ
- ★ สัมผัสประสบการณ์นั่งกระเช้าลอยฟ้าในเมืองแบบถาวรแห่งแรกของญี่ปุ่น มองเห็นเมืองได้แบบ 360 องศา
- ★ สนุกกับกิจกรรมเก็บ “สตรอเบอรี่” สดๆจากสวน รสชาติหวาน หอม อร่อย
- ★ ขึ้นกระเช้าไฟฟ้า ชมภูเขาไฟฟูจิแบบพาโนรามา “อิซุโนะคุนิ พาโนรามา พาร์ค”
- ★ เดินเล่น “ชูเซนจิ ออนเซ็น” เมืองแห่งประวัติศาสตร์เก่าแก่ จนได้รับการขนานนามว่า “ลิตเติ้ลเกียวโต”
- ★ สักการะ “วัดควาซากิไดชิ” วัด 1 ใน 3 ของคันโตที่มีชื่อเสียงเรื่องปัดเป่าสิ่งชั่วร้ายในจังหวัดคานากาวา
- ★ อัฟเฟอร์สุดพิเศษเมื่อค่าเมนูอาหารประเภทปิ้งย่างแนะนำโดยรายการทีวีแชมป์เปี้ยน (Rokkasen)

วันที่	เปรียบเทียบรายการกับที่อื่นได้ที่นี่	อาหารในรายการ			โรงแรมหรือระดับเทียบเท่า
		เช้า	เที่ยง	ค่ำ	
01	กรุงเทพฯ - เดินทางโดยสายการบินแห่งชาติเจแปนแอร์ไลน์เที่ยวบินที่ JL034	-	-	-	-
02	ประเทศญี่ปุ่น - เกะฮอนชู - สนามบินนานาชาติฮานเดะ (มหานครโตเกียว) เมืองโยโกฮาม่า - วัดควาซากิ ไดชิ เฮเคนจิ - กระเช้าลอยฟ้าโยโกฮาม่า (กระเช้าลอยฟ้าแห่งแรกของโยโกฮาม่า) - โกดังอิฐสีแดงโยโกฮาม่า - เมืองอะตามิ - ปราสาทโอดาวาระ - อ่างน้ำแร่ธรรมชาติญี่ปุ่น	-	01	02	ATAMI SEASIDE ATAMI [40 SQ.M] 
03	อะตามิ - อิซุ - อิซุโนะคุนิ พาโนรามา พาร์ค(กระเช้าไฟฟ้า) - ชูเซนจินเซ็น - วัดชูเซนจิ - ทางเดินป่าไฟชูเซนจิ - เดินข้ามสะพานแห่งความรัก - เมืองควาซึ - เทศกาลควาซึซากุระฤดูหนาว ครั้งที่ 34 - เมืองชิโมดะ - อ่างน้ำแร่ธรรมชาติญี่ปุ่น	03	04	05	SHIZUOKA SHIMODA PRINCE [35 SQ.M] 
04	ชิโมดะ - เก็บสตอเบอรี่สดจากไร่ - โกเท็มบะ - ซุปปิ้งโกเท็มบะพรีเมียม เอ้าท์เล็ท (จังหวัดชิซึโอะกะ) - มหานครโตเกียว - อิมออรัลสุดพิเศษเมนู อัฟเฟอร์อาหารประเภทปิ้งย่างแนะนำโดยรายการทีวีแชมป์เปี้ยน	06	07 คินจิน	08 	TOKYO KEIO PLAZA [23 SQ.M]
05	โตเกียว - อีสระซูปปิ้งเต็มวันจุใจ หรือ ซื้อมักรังเสริม 1 วัน เช่น “ดิสนีย์แลนด์” หรือ “ดิสนีย์ ซี พาร์ค” (ไม่มีรถโค้ชให้บริการ)	09	X	X	TOKYO KEIO PLAZA [23 SQ.M]
06	โตเกียว - ศาลเจ้าเมจิ - อีสระซูปปิ้งถนนทาเคชิตะ และย่านโอโมเตะซันโดะ - ท่าอากาศยานนานาชาติสนามบินนาริตะ - ประเทศไทย - สนามบินสุวรรณภูมิ (กรุงเทพมหานคร) เที่ยวบินที่ TG 677	10	X	X	



กำหนดการเดินทาง 22-27 กุมภาพันธ์ 2567

22 ก.พ. 67 ประเทศไทย – ท่าอากาศยานสนามบินนานาชาติสุวรรณภูมิ

- 19:00 น. พร้อมกันที่สนามบินนานาชาติสุวรรณภูมิ อาคารผู้โดยสารขาออกชั้น 4 เคาน์เตอร์ P เคาน์เตอร์โดยสายการบินเจแปนแอร์ไลน์ ประตูทางเข้าหมายเลข 7-8 เจ้าหน้าที่อำนวยความสะดวก ณ เคาน์เตอร์หมายเหตุ เคาน์เตอร์เช็คอินปิดบริการก่อนเวลาเครื่องออกอย่างน้อย 60 นาที หลังจากที่ได้โดยสารทุกท่านได้รับบัตรขึ้นเครื่องแล้ว กรุณาทำการตรวจสอบประตูขึ้นเครื่องกับหน้าจอมอนิเตอร์ก่อนขึ้นเครื่องอีกครั้ง เนื่องจากประตูขึ้นเครื่องอาจมีการเปลี่ยนแปลงได้อันเนื่องมาจากเหตุผลของทางสนามบินและสายการบิน และขอเรียนเชิญผู้โดยสารทุกท่านพร้อมกัน ณ ประตูขึ้นเครื่องก่อนเวลาเครื่องออกอย่างน้อย 30 นาที
- 22:05 น. ออกเดินทางจากกรุงเทพฯ โดยสายการบินแห่งชาติสายการบินเจแปนแอร์ไลน์ เที่ยวบินที่ JL 034 (เวลาท้องถิ่นประเทศญี่ปุ่นเร็วกว่าประเทศไทย 2 ชั่วโมง กรุณาปรับเป็นเวลาท้องถิ่นเพื่อนัดหมาย)



23 ก.พ. 67 ประเทศญี่ปุ่น - เกาะฮอนชู - สนามบินนานาชาติฮาเนดะ (มหานครโตเกียว) เมืองโยโกฮาม่า - วัดคาวาซากิ ไตชิ เฮเคนจิ - กระจ่าลอยฟ้าโยโกฮาม่า (กระจ่าลอยฟ้าแห่งแรกของโยโกฮาม่า) - โกดังอิฐสีแดงโยโกฮาม่า - เมืองอะตามิ - ปราสาทโอดาวาระ - อาน้ำแร่ธรรมชาติญี่ปุ่น

- 06:10 น. เดินทางถึงประเทศญี่ปุ่น ณ สนามบินนานาชาติฮาเนดะ บนเกาะฮอนชู เกาะที่มีขนาดใหญ่ที่สุดในประเทศญี่ปุ่น หลังผ่านขั้นตอนการตรวจคนเข้าเมือง และรับสัมภาระเรียบร้อยแล้ว...



นำท่านชม “วัดคาวาซากิไดชิ เฮียเคนจิ” วัดสำคัญแห่งภูมิภาคคันโต ถูกสร้างขึ้นเมื่อปี ค.ศ.1128 เพื่อใช้กราบไหว้พระสงฆ์โคโบไดชิ คุโค (774-835) พระผู้ปฏิบัติธรรมและเผยแผ่ศาสนาพุทธที่สำคัญของญี่ปุ่น เป็นศูนย์กลางของการสักการะสำหรับผู้นับถือศรัทธาและเพื่อเผยแพร่อำนาจของ Kobo Daishi ผู้คนมากมายที่เดินทางมาวัดคาวาซากิไดชิเพื่อมองหาสิ่งดี ๆ อย่างการแก้ปีชงและปิดเป่าสิ่งชั่วร้าย นอกจากนี้จะมีรูปปั้นของ Kobo Daishi ซึ่งเห็นได้ทั่วไปในวัดทั่วประเทศญี่ปุ่นแล้วเอกลักษณ์ของที่นี่คือ ฮักกาคุ-โกจู โนะ โท หรือ เจดีย์แปดเหลี่ยม 5 ชั้น ความหมายคือ พลังปกป้องและความสมบูรณ์ โดยผู้คนนิยมมาที่นี่ช่วงปีใหม่ ในวันที่ 1-3 มกราคม ซึ่งมีมากถึงราว 3 ล้านคน เพื่อมาอธิษฐานขอให้ภายในหนึ่งปีปราศจากเรื่องร้ายและมีแต่สิ่งดี ๆ...



นำท่านเดินทางสู่เมือง “โยโกฮาม่า” เป็นเมืองหลักของจังหวัดคานากา ตั้งอยู่ติดกับอ่าวโตเกียวในภูมิภาคคันโต เป็นเมืองท่าที่สำคัญของญี่ปุ่นและเป็นเมืองที่มีประชากรมากกว่า 3 ล้านคนซึ่งมีจำนวนมากเป็นอันดับที่ 2 รองจาก กรุงโตเกียว ซึ่งเป็นเมืองหลวงของญี่ปุ่น นอกจากนี้เมืองโยโกฮาม่าเป็นเมืองที่มีความทันสมัยและเป็นศูนย์กลางในด้านการค้ากับชาติอื่นๆ มีชาวต่างชาติมาอาศัยอยู่เป็นจำนวนมากทั้งชาวจีนและชาวตะวันตก... นำท่านนั่ง “กระเช้าลอยฟ้าโยโกฮาม่า (Yokohama Air Cabin)” กระเช้าลอยฟ้าใจกลางเมืองโยโกฮาม่าแห่งแรกของญี่ปุ่น เรียกได้ว่าสามารถชมเมืองแบบมุมสูงมุมปังๆ ได้อย่างจัดเต็ม เพราะตัวกระเช้าถูกระงับรอบทิศทาง เรียกได้ว่าเห็นวิวทิวทัศน์ของเมืองแบบ 360 องศาเลยทีเดียว ความพิเศษที่สำคัญที่สุดของ "YOKOHAMA AIR



"CABIN" คือคุณสามารถเพลิดเพลินกับการเดินเล่นบนฟ้าได้อย่างสบาย ๆ โดยการลอยบนฟ้าผ่านใจกลางของย่านมินาโตะมิไรในโยโกฮาม่าในเวลาประมาณ 5 นาที นี่เป็นกระเช้าลอยฟ้าแห่งแรกในญี่ปุ่นที่วิ่งลอดผ่านระหว่างอาคารต่างๆ โดยเฉพาะอย่างยิ่ง ตอนอยู่ใกล้ ๆ อาคารสถานีก็จะลอยอยู่ใกล้กับพื้นดิน และท่านสามารถเพลิดเพลินกับทัศนียภาพจากห้องโดยสารที่ทอดผ่านเหนือถนนและทางเดินเล่นได้โดยตรงราวกับเดินเล่นเหนือถนนเหล่านั้น ที่จุดสูงสุดบนเส้นทาง ท่านก็สามารถมองเห็นทิวทัศน์ของมินาโตะมิไรจากบนฟ้าได้ที่มีความสูงประมาณ 40 เมตร ความยาวรวมทั้งหมด 630 เมตร



นำท่านชม “โกดังอิฐแดง” หรือที่หลายคนเรียกว่า “Akarenga Soko” เป็นอาคาร 2 หลังที่ออกแบบในสไตล์ยุโรป สร้างด้วยอิฐแดง ตั้งอยู่ภายในย่านมินาโตะมิไร (Minato Mirai 21) ของเมืองโยโกฮาม่า (Yokohama) ซึ่งเป็นเมืองท่า ในอดีตอาคารเหล่านี้เป็นโกดัง จัดเก็บสินค้า นำเข้าและส่งออก ของศุลกากร ปัจจุบันได้มีการปรับปรุงและพัฒนาอาคารให้กลายเป็นแหล่งช้อปปิ้งที่มีสินค้ามากมาย และทำให้กลายเป็นสถานที่ที่ท่องเที่ยวสุดฮิตของนักท่องเที่ยว...

เที่ยง

รับประทานอาหารกลางวัน ณ ภัตตาคาร... **อิมอร่อยกับเซ็ตอาหารญี่ปุ่นดั้งเดิม**



บ่าย

นำท่านเดินทางสู่ “ปราสาทโอดาวาระ” ตั้งอยู่ในเขตสวนสาธารณะโอดาวาระโจชิ จังหวัดคานางาวะ เป็นปราสาทที่อยู่ในสภาพสมบูรณ์สวยงาม อยู่ใกล้กับเมืองหลวงโตเกียวมากที่สุด โดยมีส่วนต่างๆ ของปราสาทอยู่ค่อนข้างจะครบ เช่น หอคอยปราสาท กำแพง ประตูและอาคารต่างๆ โดยภายในจะ

จัดเป็นพิพิธภัณฑ์ประวัติศาสตร์เกี่ยวกับปราสาทแห่งนี้ เช่น ซูดเกราะชามูโรอาวูธและข้าวของเครื่องใช้โบราณต่างๆ ปราสาทโอดาวะระสร้างขึ้นตั้งแต่ยุคศตวรรษที่ 15 และตัวปราสาทได้ถูกทำลายลงเมื่อปี 1703 จากแผ่นดินไหว แต่ได้มีการสร้างขึ้นใหม่ในภายหลัง และ ไฮไลท์สำคัญของปราสาทโอดาวะระ คือสวนที่อยู่รอบๆ ปราสาทจะมีคูน้ำและสะพานสีแดง พอถึงฤดูใบไม้ผลิที่ดอกซากุระบาน จะกลายเป็นจุดชมซากุระที่สวยงามมากแห่งหนึ่งอีกด้วย...จากนั้นนำท่านเดินทางสู่ “เมืองอะตามิ” ตั้งอยู่ทางทิศตะวันตกของโตเกียว อาตามิมิมีวิวทะเลสวยและยังขึ้นชื่อในเรื่องของการเป็นเมือง ออนเซ็นที่มีอาหารอร่อยมาก จึงนับว่าเป็นเมืองตากอากาศชายทะเลยอดนิยม เนื่องจากเป็นแหล่งน้ำพุร้อน ที่พักเรียวกัง พิพิธภัณฑ์ และแหล่งมรดกทางวัฒนธรรมอื่นๆ มากมาย



นำท่านเข้าสู่ที่พัก SEASIDE ATAMI HOTEL [ห้องพักขนาด 40 ตรม.]

<https://www.atamiseaside.com/>

ADDRESS: 6-53 HIGASHIKAIGANCHO, ATAMI, SHIZUOKA 413-0012, JAPAN

TEL: 0557-82-8111

FAX: 0557-82-1123

คำ

รับประกันอาหารค่ำในโรงแรม...**อิมอร่อยกับบุฟเฟ่ต์นานาชาติ**





พิเศษ โรงแรมแห่งนี้ท่านจะได้สัมผัสกับการอาบน้ำแร่ญี่ปุ่น เพื่อเป็นการพักผ่อนจากการที่ได้เหน็ดเหนื่อยกับการเดินทางหรือทำกิจกรรมมาตลอดทั้งวัน การแช่น้ำแร่ธรรมชาติเป็นวัฒนธรรมดั้งเดิมของญี่ปุ่นมาอย่างช้านานตั้งแต่อดีตจนกระทั่งถึงปัจจุบัน และยังคงได้รับการรักษาและสืบทอดต่อกันเป็นอย่างดี ทำให้เป็นที่รู้จักอย่างแพร่หลายในนานาประเทศ และเชื่อในเรื่องการบำรุงการไหลเวียนโลหิต

24 ก.พ. 67 อะตามิ – อิซุ - อิซุโนะคุนิ พาโนรามา พาร์ค(กระเช้าไฟฟ้า) - ชูเซนจิออนเซ็น – วัดชูเซนจิ - ทางเดินป่าไม้ชูเซนจิ - เดินข้ามสะพานแห่งความรัก - เมืองคาวาชิ - เทศกาล คาวาชิ ซากุระฤดูหนาว ครั้งที่ 34 - เมืองชิโมดะ - อาบน้ำแร่ธรรมชาติญี่ปุ่น

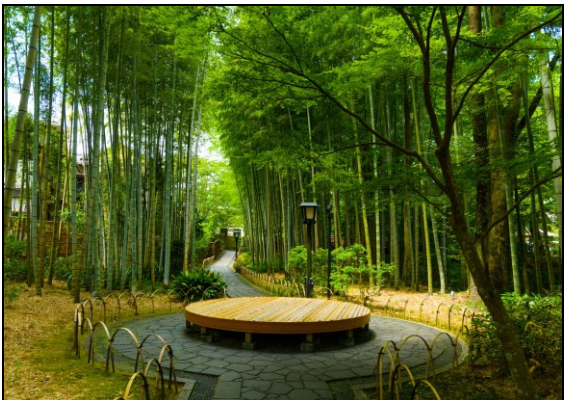
เช้า รับประทานอาหารเช้าในโรงแรม



นำท่านเดินทางสู่ “อิซุโนะคุนิ พาโนรามา พาร์ค” เป็นสถานที่พักผ่อนตั้งอยู่บนภูเขาคัตสึรากิ ที่มีความสูง 452 เมตร มีองค์ประกอบที่เรียก “แอร์พาร์ค” โดยใช้เวลาแค่ 7 นาทีสำหรับนั่งไปบนยอดเนินเขาด้วย “กระเช้าไฟฟ้า” การเดินทาง 1,791 เมตรผ่านระดับความสูง 411 เมตรที่ต่างระดับกันภายในพื้นที่เป็นที่ตั้งของ “ระเบียงชมวิวกูเขาไฟฟูจิ” ที่จัดเตรียมไว้เพื่อชมวิวกูเขาฟูจิโดยเฉพาะ เราจึงจะได้เพลิดเพลินกับวิวกูเขาไฟฟูจิและอ่าวซุรุกะ แบบ 360 องศาเลยทีเดียว แถมยังมีบริการแช่เท้าในออนเซ็นไปพร้อมกับการชมวิว นอกจากนี้ด้านบนยังมีศาลเจ้าและพระพุทธรูปหินจิโซ ขนาดเล็ก 100 องค์ ที่นักท่องเที่ยวนิยมแวะขึ้นมาสักการะเพื่อความ เป็นสิริมงคล และขอพรเรื่อง โชคลาภ รวมถึงเนื้อคู่กันอีกด้วย



นำท่านเดินทางสู่ “ชูเซ็นจิ อนเซ็น” มีประวัติศาสตร์เก่าแก่ยาวนานกว่า 1,000 ปี ตั้งอยู่บนภูเขาใจกลางคาบสมุทรอิซุ จังหวัดชิซุโอกะ อนเซ็นแห่งนี้ มีแม่น้ำคัตสึระ ไหลผ่านก่อให้เกิดเป็นทัศนียภาพงดงามน่ารื่นรมย์ จนได้รับการขนานนามว่า “ลิตเติ้ลเกียวโต” แห่งอิซุ อีกทั้งเมืองแห่งนี้ตั้งชื่อตาม “วัดชูเซ็นจิ” ซึ่งเป็นศูนย์กลางของเมือง... นำท่านเยี่ยมชม “วัดชูเซ็นจิ” โดยปกติก่อนเข้าสักการะวัด หรือศาลเจ้าในประเทศญี่ปุ่นจะต้องล้างมือล้างปากก่อน และวัดแห่งนี้มีความพิเศษกว่าที่อื่นเพราะน้ำที่เราใช้ชำระล้างนั้นเป็นน้ำแร่ธรรมชาติ... ให้ท่านดื่มด่ำไปกับธรรมชาติทั้งการเดินชมเมืองโดยเดินข้าม “สะพานแห่งความรัก” จุดขอพรให้สมหวังในความรัก ที่ตัดข้ามแม่น้ำคัตสึระ ซึ่งไหลผ่านกลาง ชูเซ็นจิ อนเซ็น เชื่อกันว่าหากท่านเดินข้ามสะพานและอธิษฐานขอพรในความรัก พรนั้นจะสมหวังดั่งใจ นอกจากนี้ยังมี “สวนป่าไผ่” ซึ่งเป็นสวนเล็ก ๆ ให้ท่านได้อิสระกับการถ่ายภาพเป็นที่ระลึก และเดินชมเมืองเก่า นอกจากนี้ยังมีที่พักเรียวกังแบบโบราณ ร้านค้า และร้านกาแฟ เป็นต้น...



นำท่านเดินทางสู่ “อาตามิ” เมืองอาตามิตั้งอยู่ทางทิศตะวันตกของโตเกียว อาตามิมีวิวทะเลสวยและยังขึ้นชื่อในเรื่องของการเป็นเมือง อนเซ็นที่มีอาหารอร่อยมาก จึงนับว่าเป็นเมืองตากอากาศชายทะเลยอดนิยม เนื่องจากเป็นแหล่งน้ำพุร้อน ที่พักเรียวกัง ฟิฟิธันท์ และแหล่งมรดกทางวัฒนธรรมอื่นๆ มากมาย

เที่ยง

 รับประทานอาหารกลางวัน ณ ภัตตาคาร... **ลิ้มอร่อยกับเซ็ตอาหารญี่ปุ่นดั้งเดิม**





บาย

นำท่านเดินสู่เมือง “คาวาซึ” เพื่อนำท่านชม “เทศกาลประจำปีคาวาซึซากุระฤดูหนาว ครั้งที่ 33” ซึ่งนับเป็นเทศกาลที่จัดกันมาอย่างต่อเนื่องตลอดทุกปี เป็นระยะเวลาประมาณหนึ่งเดือนเต็ม (ต้นเดือนกุมภาพันธ์ - ต้นเดือนมีนาคม) ซึ่งดอกซากุระที่เมืองนี้จะเริ่มผลิบานก่อนเมืองอื่น ๆ ของประเทศญี่ปุ่น ทำให้เป็นเทศกาลดอกไม้ที่มีชื่อเสียงแห่งหนึ่งในการท่องเที่ยวญี่ปุ่น จุดเด่นของเมืองนี้ท่านจะสามารถชมต้นซากุระขนาดใหญ่ที่มีอายุมากกว่า 60 ปี และมีต้นซากุระเรียงรายเป็นทิวแถวยาวตลอดริมแม่น้ำคาวาซึ ระยะทางร่วม 2 กิโลเมตร ให้ท่านได้บันทึกภาพความประทับใจท่ามกลางสีส้มของดอกซากุระสวยงาม บรรยากาศที่หนาวเย็นสุดแสนโรแมนติก สถานที่ท่องเที่ยวนี้นับเป็นอีกหนึ่งสถานที่ที่หาชมยากในโลกที่ห้ามพลาดอีกด้วย (ขึ้นอยู่กับสภาพอากาศและฤดูกาลในแต่ละปี)

นำท่านเดินทางสู่เมือง “ชิโมดะ” ตั้งอยู่ในจังหวัดชิซุโอกะ บนคาบสมุทรอิซุ ทางตะวันออกเฉียงใต้ของเกาะฮอนชู เป็นเมืองที่มีความสำคัญทางประวัติศาสตร์ อีกทั้งธรรมชาติยังมีความอุดมสมบูรณ์ เพราะล้อมรอบไปด้วยทะเลและภูเขา ความสวยของหาดทรายยังเป็นที่รู้จักอย่างแพร่หลาย อีกทั้งยังเป็นสถานที่ที่คนนิยมมาเล่นน้ำทะเลและพักผ่อนหย่อนใจอีกด้วย...

คำ

รับประทานอาหารค่ำภายในโรงแรม...**อิมอร่อยกับเซ็ตอาหารญี่ปุ่นดั้งเดิม**



นำท่านเข้าสู่ที่พัก SHIMODA PRINCE HOTEL [ห้องพักแบบเตียง ขนาด 35 ตรม.]

<https://www.princehotels.com/>

ADDRESS: 1547-1 SHIRAHAMA, SHIMODA, SHIZUOKA 415-0012, JAPAN

TEL: 0558-22-1111

FAX: 0557-83-6112



พิเศษ

โรงแรมแห่งนี้ท่านจะได้สัมผัสกับการอาบน้ำแร่ญี่ปุ่น เพื่อเป็นการพักผ่อนจากการที่ได้เหน็ดเหนื่อยกับการเดินทางหรือทำกิจกรรมมาตลอดทั้งวัน การแช่น้ำแร่ธรรมชาติเป็นวัฒนธรรมดั้งเดิมของญี่ปุ่นมาอย่างช้านานตั้งแต่อดีตจนกระทั่งถึงปัจจุบัน และยังคงได้รับการรักษาและสืบทอดต่อกันเป็นอย่างดี ทำให้เป็นที่รู้จักอย่างแพร่หลายในนานาประเทศ และเชื่อในเรื่องการบำรุงการไหลเวียนโลหิต

25 ก.พ. 67 ชิโมตะ - เก็บสตอเบอร์รี่สดจากไร่ - โกเท็มบะ - ซ้อปิ้งโกเท็มบะพรีเมียม เอาร์ท์เลียต (จังหวัดชิซึโอะกะ) - มหานครโตเกียว - อิมมอร์รอยสุดพิเศษ เมนูอาหารประเภทปังย่างแนะนำโดยรายการทีวีแชมป์เปียน (ไม่อัน)

เช้า

รับประทานอาหารเช้าในโรงแรม



นำท่านสู่ “สวนผลไม้” ร่วมสนุกกับประสบการณ์ในการเก็บผลสตอเบอร์รี่สดจากไร่ “สตอเบอร์รี่” ให้ท่านได้เก็บสตอเบอร์รี่สดจากต้นและอิมมอร์รอยอย่างเต็มที่ ด้วยขั้นตอนของวิธีการปลูกที่พิถีพิถันความเอาใจใส่ตั้งใจดูแลด้วยวิถีธรรมชาติมากที่สุด ไม่มีการใช้สารเคมีเพื่อก่อให้เกิดอันตราย จึงได้ผลใหญ่สีแดงสดทั่วทั้งลูกและหวานหอม รับประทานความอร่อยแน่นอน (สายพันธุ์ขึ้นอยู่กับสภาพอากาศและฤดูกาล)... นำท่านเดินทางสู่เมือง “โกเท็มบะ” มีพื้นที่ 194.6 ตารางกิโลเมตร



ตั้งอยู่ทางทิศตะวันออกเฉียงใต้ของภูเขาไฟฟูจิ เป็นเมืองที่ตั้งอยู่ไม่ไกลจากภูเขาไฟฟูจิ และสามารถเดินทางสู่มหานครโตเกียวสะดวกโดยใช้บริการทางรถไฟและรถยนต์ได้ด้วย...

เที่ยง

อิสระอาหารกลางวันตามอัธยาศัย (คืนเงิน 3,000 เยน)



บ่าย

ให้ท่านได้อิสระช้อปปิ้ง “โกเท็มบะ พรีเมียม เอ้าท์เล็ต” ศูนย์รวมแฟชั่นทันสมัยที่ราคาถูกจนคุณแปลกใจแหล่งรวมพลของแบรนด์เนมชื่อดังทั่วโลก ทั้งแฟชั่นนำสมัยของคนทุกวัย หรือแฟชั่นกีฬาจากทั่วทุกค่ายที่พร้อมใจกันมาลดราคากันตลอดปี อาทิ COACH, TIMBERLAND, NIKE, PUMA, HUSH PUPPIES, ADIDAS และสินค้าแบรนด์เนมอื่น ๆ มากมาย

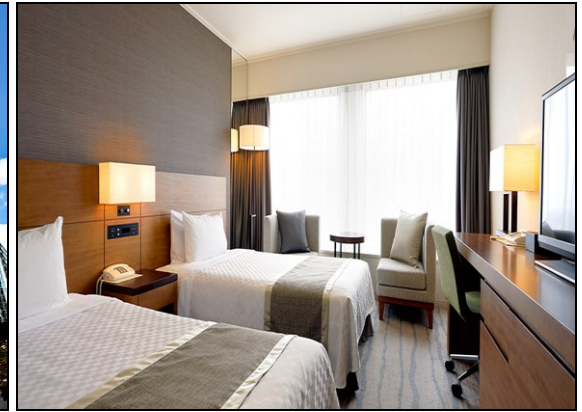


นำท่านเดินทางสู่ “มหานครโตเกียว” มหานครโตเกียวเป็นเมืองหลวงปัจจุบันของประเทศญี่ปุ่น นับเป็นศูนย์รวมวิวัฒนาการแห่งความเจริญและเทคโนโลยีอันล้ำสมัย ซึ่งมีระบบการปกครองแบบพิเศษรวมการปกครองในรูปแบบจังหวัดและเมืองไว้ด้วยกัน ทั้งนี้เขตมหานครโตเกียวจัดว่าเป็นเขตเมืองที่ใหญ่ที่สุดในโลก โดยรวมเขตปริมณฑลแล้วมีประชากรอาศัยอยู่ราว 35 ล้านคน แต่เฉพาะในตัวเมืองโตเกียว 23 แขวงการปกครองพิเศษ มีประชากรในเขตเมืองประมาณ 12 ล้านคน ถือเป็นเมืองที่มีประชากรมากที่สุดในโลกแห่งหนึ่งของโลก



ค่า

รับประทานอาหารค่ำ ณ ภัตตาคาร... บริการท่านด้วยบุฟเฟ่ต์ปิ้งย่างมืออาชีพ (อ็อปเกรด) ท่านไม่จำเป็นต้องนำโดยรายการทีวีแชมป์เปี้ยน ไม่ว่าจะปิ้งเนื้อวัวอย่างดี เนื้อหมูคัดพิเศษ ชูตอาหารทะเลสด กุ้งตัวใหญ่ หมีกสด หอยเชลล์พิเศษ ผักสด สลัดผัก ซุป และไอศกรีม



นำท่านเข้าสู่ที่พัก KEIO PLAZA HOTEL [ห้องพักแบบเตียง ขนาด 23 ตรม.]

(<https://www.keioplaza.com/>)

ADDRESS: 2-2-1 NISHI SHINJUKU, SHINJUKU-KU, TOKYO, 160-8330

TEL: 03-3344-0111

FAX: 03-3345-8269

26 ก.พ. 67 โตเกียว - อิสระข้อปิ้งเต็มวันจุใจ หรือ ชี้อทวร์เสริม 1 วัน เช่น "ดิสนีย์แลนด์" หรือ "ดิสนีย์ ซี พาร์ค" (ไม่มีรถโค้ชบริการ)

เช้า

รับประทานอาหารเช้าในโรงแรม

เที่ยง

อิสระอาหารกลางวันตามอัธยาศัย (ไม่รวมในรายการ)

ค่ำ

อิสระอาหารค่ำตามอัธยาศัย (ไม่รวมในรายการ)



นำท่านเข้าสู่ที่พัก KEIO PLAZA HOTEL [ห้องพักแบบเตียง ขนาด 23 ตรม.]

(<https://www.keioplaza.com/>)

ADDRESS: 2-2-1 NISHI SHINJUKU, SHINJUKU-KU, TOKYO, 160-8330

TEL: 03-3344-0111

FAX: 03-3345-8269



เชิญท่านอิสระเดินทางไปยังย่านช้อปปิ้งหรรษาและโด่งดังมากมาย ใจกลางมหานครโตเกียว เช่น ย่านนิเคะบุคุโร ย่านชินจูกุ ย่านชิบูย่า ย่านกินซ่า ย่านฮาราจูกุ ย่านอาคิฮาบาระ ย่านรปปองหงิ และสถานที่อื่น ๆ อีกมากมาย ไม่จำกัดเวลา ท่านจะได้ตื่นตื่นกับการนั่งรถไฟที่โตเกียว ไม่ยากอย่างที่คิด “ย่านนิเคะบุคุโร” เพลิดเพลินกับการจับจ่ายซื้อสินค้านานาชนิดของนักท่องเที่ยวทุกเพศทุกวัย ท่านสามารถหาซื้อสินค้านานาชนิดได้จากที่นี่ ไม่ว่าจะเป็นห้างสรรพสินค้ามีชื่อเสียงมากมาย อาทิ ห้างสรรพสินค้าเซนจูนิเคะบุคุโร หรือ ปาร์โก้ เป็นต้น ร้านร้อยเยน ที่สินค้าส่วนใหญ่ภายในร้านล้วนมีราคาร้อยเยน ร้านขายเครื่องอิเล็กทรอนิกส์ กล้องถ่ายรูปดิจิตอล ร้านนาฬิกา ร้านเครื่องสำอาง และสินค้าอื่นๆให้ท่านได้สนุกกับการเลือกซื้อสินค้าและของที่ระลึก

“ย่านชินจูกุ” ย่านช้อปปิ้งที่คนไทยคุ้นเคยและรู้จักกันเป็นอย่างดี ท่านจะได้เพลิดเพลินไปกับการจับจ่ายซื้อสินค้านานาชนิดของนักท่องเที่ยวทุกเพศทุกวัย ท่านสามารถหาซื้อสินค้านานาชนิดได้จากที่นี่ ไม่ว่าจะเป็นร้านซานริอิ ร้านขายเครื่องอิเล็กทรอนิกส์ กล้องถ่ายรูปดิจิตอล นาฬิกา เครื่องสำอาง ร้าน MUJI ร้านค้าร้อยเยน ร้าน UNIQLO ร้านขายสินค้าแบรนด์เนมมือสอง ร้านอาหารมากมาย ซูเปอร์มาร์เก็ต ร้านรองเท้า ให้ท่านได้สนุกและเพลิดเพลินกับการซื้อสินค้า

“ย่านชิบูย่า” มีสิ่งน่าสนใจมากมายไม่ว่าจะเป็นร้านขายเสื้อผ้าแฟชั่น แหล่งธุรกิจ และบันเทิง จุดเด่นของชิบูย่า คือ ห้าแยกข้ามถนน ที่มีคนเดินข้ามไปมากันคึกคัก ใครได้ผ่านมาต้องลองเดินผ่านแยกนี้ดูสักครั้งในชีวิต ย่านนี้มีห้างสรรพสินค้ามากมาย เช่น CENTER GAI เป็นย่านขายเสื้อผ้าแฟชั่นที่มีคนบอกไว้ว่าเทรนด์ในญี่ปุ่นต่างวิ่งตามย่านนี้ มีร้านค้าเล็กๆ มากมาย ร้านอาหารเปิดจนตึกจนตื้น ย่าน KOEN DORI ถนนสายช้อปปิ้งที่มีห้างร้านเต็มสองข้างทาง ห้าง TOKYU HANDS มีของพวก D.I.Y เยอะมาก ท่านที่ชอบสินค้าไอเดียน่ารัก ๆ ต้องลองแวะเข้าไปเยี่ยมชมให้ได้ ซึ่งในห้างจะแบ่ง

หมวดสินค้าชั้นละหมวด ส่วนห้าง LOFT แบรินด์นี่เป็นที่รู้จักดี เพราะมีตั้งอยู่หลายแห่งในเมืองไทย และเป็นแบรนด์คู่แข่งโดยตรงของ TOKYU HANDS ตั้งไม่ไกลกันมากนัก ห้างที่นักช้อปปิ้งรู้จักกันดีคือ SHIBUYA 109 สามารถเห็นตั้งแต่ออกจากรถไฟฟ้า ภายในขายสินค้าพวกเสื้อผ้าแฟชั่นมากมาย เลือกซื้อทัวร์เสริมหรือแพ็คเกจอิสระ 1 วัน ตามรายละเอียด ดังนี้

ทัวร์เสริม

**\*\*\*หากท่านมีความประสงค์จะซื้อทัวร์เสริมทุกโปรแกรม กรุณาสั่งซื้อล่วงหน้า 21 วันก่อนเดินทาง\*\*\***

ทัวร์เสริมสวนสนุกโตเกียวดิสนีย์แลนด์ หรือโตเกียวดิสนีย์ซีพาร์ค นำท่านร่วมเปิดประสบการณ์ใหม่ ด้วยการสัมผัสการนั่งรถไฟแบบท้องถิ่น โดยมีคูปองพิเศษให้คำอธิบายวิธีการซื้อตั๋วรถไฟ (ไม่รวมในค่าบริการ) มีบริการส่งถึงหน้าสวนสนุก หากท่านประสงค์แยกไปโตเกียวดิสนีย์ซีพาร์ค ท่านต้องนั่งรถไฟโมโนเรลไปยังดิสนีย์ซีพาร์คด้วยตัวของท่านเอง โดยค่ารถไฟชำระตามจริงที่เคาน์เตอร์จำหน่ายตั๋วรถไฟได้โดยตัวท่านเอง



27 ก.พ. 67 โตเกียว - ศาลเจ้าเมจิ - อิสระช้อปปิ้งถนนทาเคชิตะ และย่านโอโมเตะซันโดะ - ท่าอากาศยานนานาชาติสนามบินนาริตะ - ประเทศไทย - สนามบินสุวรรณภูมิ (กรุงเทพมหานคร) เที่ยวบินที่ JL707

เช้า รับประทานอาหารเช้าในโรงแรม





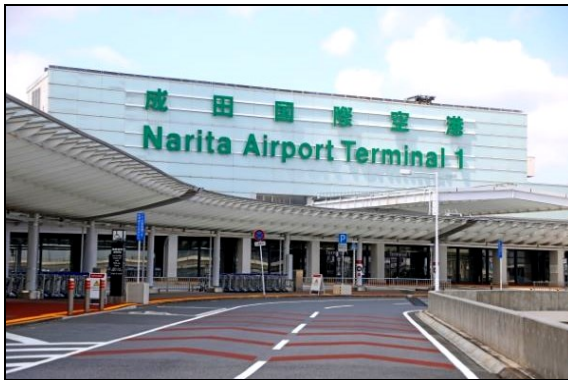
นำท่านเยี่ยมชมและร่วมสักการะ “ศาลเจ้าเมย์จิ” ซึ่งเป็นศาลเจ้าอันเก่าแก่ของลัทธิชินโต มาตั้งแต่สมัยเอโดะ ซึ่งตั้งอยู่ใจกลางมหานครโตเกียว โดยทุก ๆ ปี จักรพรรดิของญี่ปุ่นต้องเสด็จไปแสดงสวามิภักดิ์ให้แก่ประชาชนที่นี่ ศาลเจ้าเมย์จินี้ถูกสร้างขึ้นในปี ค.ศ. 1920 เพื่อเป็นการรำลึกถึงสมเด็จพระจักรพรรดิเมย์จิ และด้วยความร่วมมือของประชาชนที่บริจาคต้นไม้กว่า 100,000 ต้น ทำให้ศาลเจ้าแห่งนี้มีความร่มรื่นอย่างยิ่ง และด้วยปริมาณของต้นไม้ที่มากมายจึงทำให้สวนของศาลเจ้าแห่งนี้มีความยิ่งใหญ่ตามไปด้วย ซึ่งทางเข้าของศาลเจ้ามีทางเข้าออกหลายประตู แต่ระยะทางจากประตูทางเข้าไปยังตัวของศาลเจ้านั้นทำให้มีระยะทางที่ค่อนข้างไกลสักนิด แต่ด้วยธรรมชาติที่สวยงาม ทางเดินเท้าที่ปูไปด้วยหินกรวดทำให้ท่านสามารถดื่มด่ำกับธรรมชาติที่แทบจะไม่เชื่อเลยว่านี่คือใจกลางมหานครโตเกียว...



นำท่านอิสระช้อปปิ้ง “ถนนทาเคชิตะ” เป็นสถานที่ที่เต็มไปด้วยความสนุกสนาน แฟชั่นและอาหาร ซึ่งมีชื่อเสียงในด้านสไตล์ล่าสุดแหล่งแสงอาทิตย์ของวัยรุ่นและของว่างแปลก ๆ ไม่ว่าคุณจะต้องการช้อปปิ้งอย่างจริงจัง หรือเพียงแค่ต้องการดูว่ามีอะไรกำลังอินเทรนด์ก็ควรค่าแก่การเยี่ยมชม และบางครั้งผู้ช้อกก็สามารถสร้างแรงบันดาลใจได้เช่นเดียวกับร้านค้าต่างๆ และอีกย่านที่ไม่ควรพลาด “ถนนโอโมเตะซันโดะ” เป็นชื่อของถนน สถานีรถไฟ และย่านการค้าแฟชั่นในแขวงมินาโตะและแขวงชิบูย่า กรุงโตเกียว ใกล้กับสถานีรถไฟฮาราจูกุ ถนนทาเคชิตะ ในอดีต ถนนสายนี้สร้างขึ้นมาเพื่อเป็นเส้นทางเดินทางไปศาลเจ้าเมย์จิซึ่งสร้างถวายแด่จักรพรรดิไทโช ปัจจุบันโอโมเตะซันโดะ เป็นถนนสายสำคัญที่ส่องสว่างทางเรียงรายไปด้วยร้านค้าแฟชั่นชื่อดังจาก ทุกมุมโลก เช่น หลุยส์ วิตตอง ปราด้า ทอดส ดิออร์ กุชชี แก๊ป และซาร่า ซึ่งเปรียบเสมือนถนนช้อปปิ้งเซลิเซแห่งโตเกียว...

เที่ยง

อิสระอาหารกลางวันตามอัธยาศัย (ไม่รวมในรายการ)



14:00 น. นำท่านเดินทางสู่ สนามบินนานาชาตินาริตะ ตั้งอยู่ในจังหวัดชิบะ ดำเนินการโดยบริษัทท่าอากาศยานนานาชาตินาริตะ แปรสภาพเดิมมาจากองค์การบริหารงานท่าอากาศยานนานาชาติโตเกียวแห่งใหม่ ท่าอากาศยานนานาชาตินาริตะเป็นสนามบินหลักที่ให้บริการผู้โดยสารระหว่างประเทศที่เดินทางเข้าและออกจากประเทศญี่ปุ่น และเป็นจุดเชื่อมต่อการเดินทางระหว่างทวีปเอเชียและอเมริกา เป็นสนามบินที่รองรับเที่ยวบินสำหรับผู้โดยสารมากอันดับ 2 ของญี่ปุ่น (รองจากสนามบินนานาชาติฮานอย) เป็นสนามบินที่รองรับการขนส่งทางอากาศเป็นอันดับ 1 ของญี่ปุ่นและอันดับ 3 ของโลก

18:10 น. เห็นฟ้าสู่ประเทศไทย โดยสายการบินแห่งชาติเจแปนแอร์ไลน์ เที่ยวบินที่ JL707



23:35 น. เดินทางถึงท่าอากาศยานสนามบินสุวรรณภูมิประเทศไทย โดยสวัสดิภาพพร้อมภาพความประทับใจ (ตารางเวลาบินอาจมีการเปลี่ยนแปลงในแต่ละไตรมาส เป็นไปตามกำหนดการของสายการบิน)





## KAWAZU SAKURA IN WINTER

6 DAYS 4 NIGHTS [JL]

22-27 FEBRUARY 2024

ตาราง การเดินทาง 2567	ผู้เดินทาง	ราคา (บาท   ท่าน)			พักเดี่ยวเพิ่ม (บาท) รวมภาษีมูลค่าเพิ่ม แล้ว
		รวม ①+②	① ราคาทัวร์ (พักห้องละ 2-3 ท่าน) รวมภาษีมูลค่าเพิ่มแล้ว (ไม่รวมตั๋วเครื่องบิน)	② ราคาตั๋วเครื่องบิน ระหว่างประเทศ ชั้นประหยัด รวมภาษีเชื้อเพลิงแล้ว	
22 - 27 ก.พ.	ผู้ใหญ่	78,900	51,900	27,000	12,900
	เด็กมีเตียง (06-11 ปี)	78,900	51,900	27,000	
	เด็กไม่มีเตียง (02-05 ปี)	69,900	42,900	27,000	
	ทารก (อายุไม่ถึง 2 ปี) ไม่มีเตียงนอน ไม่มีบริการอาหารทุกมื้อ ไม่มีที่นั่งบนรถโค้ช			โปรดสอบถาม	

**หมายเหตุ** กรุณาศึกษารายละเอียดทั้งหมดก่อนทำการจอง เมื่อท่านตกลงชำระเงินมัดจำและค่าทัวร์ทั้งหมดกับทางบริษัทแล้ว ทางบริษัทฯ จะถือว่าท่านได้ยอมรับเงื่อนไขและข้อตกลงต่างๆ ทั้งหมด

**อัตรานี้รวม**

- ค่าตั๋วเครื่องบินโดยสารระหว่างประเทศชั้นประหยัด (ไป-กลับ)
- บริการน้ำดื่มวันละ 2 ขวด (ประเทศญี่ปุ่น)
- ค่าบริการมัคคุเทศก์ และค่ารถโค้ชปรับอากาศตามรายการ
- ค่าประกันภัยการเดินทางต่างประเทศ เงื่อนไขตามกรมธรรม์ วงเงินสูงสุด 2,000,000 บาท
- ภาษีมูลค่าเพิ่ม 7% (คิดจากค่าบริการ)
- ค่าที่พัก (ห้องละ 2 ท่าน) ค่าอาหาร และค่าเข้าชมสถานที่ต่าง ๆ ตามรายการที่กำหนด

(โรงแรมในประเทศญี่ปุ่นส่วนใหญ่ห้องพักมีขนาดเล็ก โรงแรมจะบล็อกเฉพาะห้องคู่ (2 เตียงเดี่ยวใน 1 ห้อง Western Style หรือ Japanese Style) ให้กับทัวร์แบบหมู่คณะ ส่วนห้องพักต่างชนิดต้องแจ้งค่าขอเป็นกรณีไป เช่น การขอห้องคู่ชนิด DBL (1 เตียงขนาด 5 ฟุต จะทราบชนิดของห้องพักเมื่ออยู่หน้างาน) และหากท่านมีความประสงค์จะพัก 3 ท่านต่อห้อง (ห้องคู่+เสริมเตียง) ท่านต้องยอมรับในพื้นที่อันจำกัดของห้องพัก และกรณีโรงแรมไม่มีห้องพักที่เสริมเตียงได้ โรงแรมจะจัดห้องพักให้ท่าน 1 ห้องคู่ + 1 ห้องเดี่ยว

ซึ่งมีค่าพักเดี่ยวเพิ่มจะเป็นค่าใช้จ่ายของผู้เดินทาง โปรดรับทราบเงื่อนไขก่อนการเดินทาง

== COMPAX WORLD == ประเภทห้องพัก (เด็กที่อายุตั้งแต่ 06 ปี ต้องใช้เตียง)	โปรดทำความเข้าใจล่วงหน้า ห้องพักต่างประเภท โรงแรมในประเทศไทยส่วนใหญ่จะแยกกันคนละชั้น	
	ห้องพักเตียงเดี่ยว SINGLE BED ROOM [SGL]	พักท่านเดียว มีค่าใช้จ่ายเพิ่มจากค่าทัวร์
	ห้องพักเตียงคู่ TWIN BEDS ROOM [TWN]	ห้องพักสำหรับสองท่าน
	ห้องพักเตียงดับเบิล DOUBLE BED ROOM [DBL]	ห้องพักสำหรับสองท่าน จำนวนห้องพักมีอย่างจำกัด ขนาดห้องเล็กกว่าห้องเตียงคู่
	ห้องพักสำหรับสามท่าน (เสริมเตียง) TRIPLE BEDS ROOM [TRP]	ห้องพักสำหรับสามท่าน *หมายเหตุ*
<p>*หมายเหตุ* : กรณีที่ทางโรงแรมไม่สามารถจัดห้องพักสำหรับสามท่านได้ในห้องเดียวกัน ผู้เข้าพักต้องจำเป็นต้องใช้ห้องพักเตียงคู่ + ห้องพักเตียงเดี่ยว</p>  <p>ผู้ที่ใช้ห้องพักเตียงเดี่ยวจะต้องเป็นผู้ชำระค่าใช้จ่ายเพิ่มเติม</p>		

### อัตรานี้ไม่รวม

- ค่าทำหนังสือเดินทาง และค่าใช้จ่ายที่เป็นส่วนตัวที่ไม่ระบุไว้ในรายการ เช่น ค่าโทรศัพท์ ค่าซักกรีด เป็นต้น
- ค่าทิปหัวหน้าทัวร์ มัคคุเทศก์ และพนักงานขับรถ หากบริการดี น่ารัก สามารถให้เป็นกำลังใจในการทำงานได้
- ค่าธรรมเนียมวีซ่าเข้าประเทศญี่ปุ่น (ถ้ามี)

### การชำระเงิน

- บริษัทฯ เรียกเก็บค่ามัดจำ 30,000 บาท สำหรับการจองต่อหนึ่งที่นั่ง ภายหลังจากการทำการจอง 3 วัน
- ส่วนที่เหลือทั้งหมดชำระก่อนการเดินทาง 30 วัน หรือตามเงื่อนไขพิเศษทางบริษัทฯ กำหนด (ทางบริษัทฯ อาจมีการเรียกเก็บส่วนที่เหลือทั้งหมดก่อน 30 วัน อันเนื่องมาจากคณะที่เดินทางนั้นถูกจองเต็มเร็วกว่าปกติ หรือจำเป็นต้องออกตัวเครื่องบิน เพื่อเลี่ยงการเรียกเก็บส่วนค่าธรรมเนียมเชื้อเพลิง และค่าภาษีสนามบินที่ทางสายการบินมีการเปลี่ยนแปลงโดยไม่จำเป็นต้องแจ้งให้ทราบล่วงหน้า)



### การยกเลิกหรือเลื่อนการเดินทาง (ตามประกาศคณะกรรมการธุรกิจนำเที่ยวและมัคคุเทศก์)

- กรณียกเลิกการเดินทางไม่น้อยกว่า 30 วัน บริษัทสงวนสิทธิ์ **เก็บค่าใช้จ่ายท่านละ 10,000 บาท**
- กรณียกเลิกการเดินทางน้อยกว่า 30 วัน **เก็บค่าใช้จ่าย 50% จากราคาทัวร์ทั้งหมด**
- กรณียกเลิกการเดินทางน้อยกว่า 15 วัน บริษัทขอ **เก็บค่าใช้จ่ายเต็มจำนวนตามราคาทัวร์ทั้งหมด**
- **เนื่องจากขณะนี้ทางรัฐบาลญี่ปุ่นได้ประกาศให้โควิด - 19 เป็นโรคประจำถิ่น ดังนั้นหากท่านยกเลิกการเดินทาง สืบเนื่องจากติดโควิดก่อนการเดินทาง ทางบริษัทฯ ขอขอยืดเงื่อนไขการยกเลิกทัวร์ตามที่บริษัทฯ กำหนด**

### **สำคัญ...เงื่อนไขและรายละเอียดของการเดินทาง (กรุณาอ่านรายละเอียดทุกข้อ)**

- ☑ บริษัท คอมแพ็คเวิลด์ จำกัด เปิดดำเนินการเพื่อเป็นตัวแทนในการนำเที่ยว ทุกเส้นทางทุกสถานที่ท่องเที่ยวที่นำเสนอในรายการทัวร์ได้วางเส้นทางไว้ล่วงหน้าตามฤดูกาลตามความเหมาะสม โดยใช้ข้อมูลสถิติที่เกิดขึ้นของปีก่อน ๆ ที่ผ่านมา และข้อมูลจากองค์การส่งเสริมการท่องเที่ยวแห่งประเทศไทยมาอ้างอิง แต่ไม่สามารถชี้วัดได้ว่าสภาพภูมิอากาศแต่ละปีจะเหมือนเดิม อาจมีการเปลี่ยนแปลงตามสภาวะความแปรปรวนทางธรรมชาติขึ้นในแต่ละภูมิภาคส่งผลโดยตรงต่อธรรมชาติ ผลิตผล ไม้ดอก ไม้ใบ และไม้ผล เป็นต้น ทั้งนี้บริษัทฯ พยายามนำเสนอสิ่งใหม่ ๆ หมุนเวียนสลับกันไปทุกรายการ
- ☑ บริษัทฯ สงวนสิทธิ์เปลี่ยนแปลงรายทัวร์ตามความเหมาะสมให้สอดคล้องกับสถานการณ์ ข้อจำกัดด้านภูมิอากาศ ณ วันเดินทางจริง โดยจะคำนึงถึงความปลอดภัย และประโยชน์สูงสุดของท่านลูกค้าโดยส่วนใหญ่เป็นหลัก
- ☑ **การเดินทางในแต่ละคณะจะต้องมีผู้โดยสารตามจำนวนขั้นต่ำที่ระบุในรายการ บริษัทฯ ขอสงวนสิทธิ์ในการเลื่อน หรือยกเลิกการเดินทางหากคณะทัวร์มีผู้เดินทางต่ำกว่าที่ระบุไว้ข้างต้น โดยจะแจ้งให้ผู้เดินทางทราบล่วงหน้าอย่างน้อย 15 วันก่อนเดินทาง**
- ☑ ในกรณีที่ลูกค้าต้องการจองและซื้อตั๋วโดยสารการบินภายในประเทศ(ไทย)หรือใช้เส้นทางบินมาจากประเทศอื่น เพื่อร่วมทัวร์ในประเทศญี่ปุ่น ไม่ว่าจะเป็นการเดินทางก่อนหรือหลังจากคณะทัวร์นั้น ๆ กรุณาติดต่อสอบถามเจ้าหน้าที่ของบริษัทฯ ทุกครั้ง (กรณีที่ท่านออกตั๋วโดยมิได้แจ้งให้บริษัททราบล่วงหน้า ทางบริษัทฯ ไม่รับผิดชอบค่าใช้จ่ายที่เกิดขึ้นไม่ว่ากรณีใด)
- ☑ กรณีกองตรวจคนเข้าเมืองทั้งในเมืองไทย และต่างประเทศ มีการปฏิเสธมิให้ท่านเดินทางเข้าหรือออกเมือง บริษัทฯ ไม่คืนค่าทัวร์ในทุกกรณี
- ☑ บริษัทฯ ไม่รับผิดชอบต่อการถูกปฏิเสธหรือห้ามออกนอกประเทศ หรือปฏิเสธการเข้าประเทศของผู้เดินทางได้ เนื่องจากผู้เดินทางอาจมีสิ่งผิดกฎหมาย เอกสารเดินทางไม่ถูกต้อง ความประพฤติสุ่อไปในทางเสื่อมเสีย ภัยธรรมชาติ การประท้วง การก่อจลาจล ความล่าช้าการเลื่อนหรือยกเลิกเที่ยวบิน และอุบัติเหตุที่เกิดจากความประมาทของนักท่องเที่ยวเอง
- ☑ เมื่อท่านออกเดินทางไปกับคณะแล้ว งดใช้บริการรายการใดรายการหนึ่งหรือไม่เดินทางพร้อมคณะ ถือว่าท่านสละสิทธิ์ ไม่อาจเรียกร้องค่าบริการคืน ไม่ว่ากรณีใด ๆ ทั้งสิ้น

### **ข้อกำหนดเกี่ยวกับด้านอาหาร**

(จำเป็นต้องแจ้งข้อจำกัดเรื่องอาหารก่อนการเดินทางล่วงหน้า 30 วัน)

1. รายการอาหารที่ระบุไว้ อาจมีการเปลี่ยนแปลงได้ตามสถานการณ์ และความเหมาะสม โดยไม่จำเป็นต้องแจ้งให้ทราบล่วงหน้า
2. ข้อกำหนดสำหรับท่านที่ไม่ทานเนื้อปลา ตามหลักโภชนาการของทางประเทศญี่ปุ่น หมายถึง ท่านไม่สามารถทานเนื้อสัตว์น้ำอื่นใดได้ทั้งหมด ไม่ว่าจะเป็นปลาหมึก หอย กุ้ง หรืออย่างอื่นอย่างใดก็ตาม ซึ่งอาหารที่ทางภัตตาคารจะเปลี่ยนให้ส่วนใหญ่จะเป็นเมนูที่เป็นผักหรือเต้าหู้แทน

3. ส่วนกรณีที่มีแจ้งเกี่ยวกับข้อจำกัดเรื่องของอาหาร เช่น ไม่ทานเนื้อสัตว์ (เนื้อวัว, เนื้อหมู, เนื้อไก่ หรืออื่นๆ) ไม่ทานชาซิมิหรือซูชิที่เป็นของดิบ ท่านใดที่ไม่มีการแจ้งเกี่ยวกับข้อจำกัดเรื่องอาหาร(ล่วงหน้า) **เมื่อเดินทางถึงประเทศญี่ปุ่นแล้วจะไม่สามารถขอเปลี่ยนแปลงรายการอาหารใด ๆ เพิ่มเติม** โปรดทราบว่าหากท่านระบุไม่ทานเนื้อสัตว์ ภัตตาคารท้องถิ่นบางแห่งอาจเปลี่ยนเมนูให้ท่านได้เพียงผักหรือเต้าหู้ หรือผลิตภัณฑ์ที่ทำจากหัวบุกเท่านั้น

## ตัวโดยสารและสายการบิน

1. ตัวโดยสารหมู่คณะ
  - 1.1 การเดินทางเป็นหมู่คณะ(ตัวขึ้นประหยัด) ผู้โดยสารจะต้องเดินทางไป-กลับพร้อมกันเท่านั้น
  - 1.2 ค่าธรรมเนียมน้ำมันเชื้อเพลิง ค่าประกันวินาศภัยทางอากาศ และค่าภาษีสนามบิน จะถูกคำนวณตามอัตราที่ทางสายการบินแจ้ง ค่าธรรมเนียม ณ วันออกราคาทัวร์ หากสายการบินเปลี่ยนแปลงอัตราค่าธรรมเนียมใด ๆ เพิ่มขึ้นในภายหลัง ถือเป็นค่าตัวเครื่องบินส่วนเพิ่มเติมที่ผู้เดินทางต้องเป็นผู้ชำระ
  - 1.3 ตัวเดินทางหมู่คณะ ไม่สามารถใช้ไมล์ในการเปลี่ยนระดับชั้นที่นั่งจากชั้นประหยัดเป็นชั้นธุรกิจได้ และไม่สามารถจองที่นั่ง Long Leg ได้ (ในกรณีที่ต้องการจองที่นั่ง Long Leg ต้องจองตัวเดียวเท่านั้น)
  - 1.4 ที่นั่งบนเครื่องบินของกรุ๊ปทัวร์เป็นไปโดยสายการบินเป็นผู้กำหนด ซึ่งทางบริษัทฯ แจ้งค่าขอได้ตามขั้นตอน แต่ไม่สามารถเข้าไปแทรกแซงจัดการแทนได้
  - 1.5 กรณีที่ทัวร์ออกตัวเครื่องบินไปแล้วลูกค้าไม่สามารถเดินทางได้ ทางสายการบินไม่อนุญาตให้เปลี่ยนชื่อตัวผู้เดินทางทุกกรณี บริษัทฯ ขอสงวนสิทธิ์ไม่คืนค่าบริการใด ๆ
  - 1.6 ในกรณีที่แจ้งยกเลิกการเดินทางภายหลังบริษัทฯ ออกตัวเครื่องบินแล้ว ไม่สามารถขอคืนเงินได้ในทุกกรณี (เนื่องจากเป็นเงื่อนไขของสายการบิน)
  - 1.7 กรุณาแจ้งเบอร์สมาชิกสะสมไมล์ตั้งแต่เริ่มจองทัวร์ โดยกรอกในใบข้อมูลกับทางบริษัทฯ ส่งให้เพื่อสิทธิประโยชน์สูงสุดของท่านเอง ในวันเดินทางไปและกลับ **กรุณาเก็บหางบัตรขึ้นเครื่องทุกใบไว้ตรวจสอบภายหลังเมื่อท่านเดินทางถึงเมืองไทยว่าได้รับไมล์สะสมเรียบร้อยแล้ว**
2. สายการบิน
  - 2.1 สำหรับผู้เดินทางซึ่ง **ตั้งครรภ์** สตรีตั้งครรภ์ทุกอายุครรภ์ต้องอยู่ในดุลพินิจของแพทย์และครอบครัวว่าควรเดินทางหรือไม่ (โปรดแจ้งพนักงานทันทีเมื่อทำการจองทัวร์) บริษัทฯ ขอเรียนว่าเราไม่อาจรับผิดชอบต่อเหตุการณ์ไม่คาดคิดใด ๆ จึงขอสงวนสิทธิ์ไม่รับผู้ร่วมเดินทางที่มีอายุครรภ์เกินกว่า 4 เดือน หรือผู้ที่เคยมีประวัติครรภ์เคยมีปัญหา หรือผู้ที่เคยมีประวัติการคลอดก่อนกำหนด
  - 2.2 บริษัทฯ ยกเว้นการคืนเงิน กรณีท่านแจ้งยกเลิกคณะที่ออกเดินทางในช่วงเทศกาลวันหยุดสำคัญทุกเทศกาล บริษัทฯ ต้องทำการยืนยันชำระมัดจำค่าตัวหรือชำระเต็มจำนวนกับสายการบิน โดยเฉพาะเที่ยวบินพิเศษ เช่น CHARTER FLIGHT **ไม่มีการคืนเงินมัดจำหรือค่าทัวร์ ไม่ว่ายยกเลิกเวลาใดและยกเลิกด้วยกรณีใด ๆ ทั้งสิ้น**
  - 2.3 กระเป๋าและสัมภาระเดินทาง (เป็นไปตามกฎของสายการบิน)
    - น้ำหนักกระเป๋าและสัมภาระเดินทาง สายการบินอนุญาตให้บรรทุกได้ทั้งเครื่องบินคือ 23 กิโลกรัม 2 ใบ = 46 กิโลกรัมต่อท่าน (สำหรับผู้โดยสารในชั้นประหยัด) หากกรณีที่สัมภาระมีน้ำหนักเกิน ทางสายการบินมีสิทธิ์เรียกเก็บค่าธรรมเนียมเพิ่มได้
    - กระเป๋าที่สายการบินอนุญาตให้สามารถนำขึ้นเครื่องได้ จะต้องมีน้ำหนักไม่เกิน 10 กิโลกรัม และจำต้องมีสัดส่วน ดังนี้ (กว้าง x ยาว x สูง) 25cm x 55cm x 40cm รวมกันไม่เกิน 115cm