

พรีเมียมทัวร์ | ไม่ลงร้านรัฐบาล | ทัวร์กรุ๊ปเล็ก | ที่พักระดับ 5 ดาว



## PREMIUM CHINA

เจียงตู - ตูเจียงเยียน - ปี้ผิงโกว

เปิดประสบการณ์เจียงตูในแบบเหนือระดับ พักผ่อนหรูทุกคืนกับโรงแรม Ultra-Luxury 5 ดาวอินเตอร์ฯ  
The Ritz-Carlton Chengdu 3 คืน และ Six Senses Qing Cheng Mountain รีสอร์ทกลางขุนเขาอีก 2 คืน

เจียงตู - ตูเจียงเยียน - เมืองโบราณกวนเสียน - วัดเจินหวง - ถ่ายรูปหมีแพนด้าบนเชลฟี  
ร้านหนังสือจงซูเก้อ - อุทยานแห่งชาติปี้ผิงโกว - ศูนย์อนุรักษ์หมีแพนด้าเจียงตู - ซุปปิ้งเอาก์เลียต

15 - 20 OCT 2026 / 6 DAY 5 NIGHTS



**พิเศษ! ทริปนี้โหลดกระเป๋า 23 KG x 2 ใบ (ไป-กลับ รวม 46 KG)**



บริษัท คอมแพคเวิลด์ จำกัด ใบอนุญาตเลขที่ 11/08451 โทร. 02-169-1766 Line : @compaxworld

DAILY DESCRIPTION

ตารางรายการ

MEALS

เช้า/เที่ยง/ค่ำ

HOTEL

ที่พัก

15  
OCT  
15 ต.ค  
THU

07.30 พร้อมกันที่ สนามบินสุวรรณภูมิ  
อาคารผู้โดยสาร ชั้น 4 ประตูที่ 2-3  
THAI AIRWAYS (TG618) 10.05 - 14.00  
10.05 ออกเดินทางสู่เมืองเจิ้งตู  
14.00 CHENGDU TIANFU INTERNATIONAL AIRPORT  
SHOPPING พร้อมชมพैनต้าปิ่นตึกที่ IFS BUILDING  
เดินทางเข้าสู่โรงแรมที่พัก

× × ○

THE  
RITZ - CARLTON  
CHENGDU

★★★★★

16  
OCT  
16 ต.ค  
FRI

เจิ้งตู - ตูเจียงเยี่ยน - เมืองโบราณกวนเสี้ยน - วัดเจิ้งหวง  
ถ่ายรูปกับพैनต้าปิ่นออนเซลฟ์ ที่จัตุรัสหย่างเทียนวู่  
ร้านหนังสือจงซูเก้อ

○ ○ ○

THE SIX SENSES  
QING CHENG  
MOUNTAIN

★★★★★

17  
OCT  
17 ต.ค  
SAT

อุทยานแห่งชาติเป่ฝิงโกว (รวมรถอุทยาน)  
แวะถ่ายรูปสะพานน้ำเดียว (น้ำตาฟ้า)


○ ○ ○

THE SIX SENSES  
QING CHENG  
MOUNTAIN

★★★★★

18  
OCT  
18 ต.ค  
SUN

ตูเจียงเยี่ยน - FLORENTIA VILLAGE OUTLET  
วัดต้าจื่อ - SHOPPING ถนนชุนซี

○ ×   
JAPANESE  
PREMIUM  
BUFFET

THE  
RITZ - CARLTON  
CHENGDU

★★★★★

19  
OCT  
19 ต.ค  
MON

ศูนย์อนุรักษ์พैनต้าปิ่น (รวมรถ กอล์ฟ) - ศาลเจ้าสามก๊ก  
ซื้อปิงถนนโบราณจีนหลี ถนนคนเดินที่เสมือน  
ย้อนยุคกลับไปสมัยโบราณ

○ ○   
SASIMI  
LOBSTER

THE  
RITZ - CARLTON  
CHENGDU

★★★★★

20  
OCT  
20 ต.ค  
TUE

THAI AIRWAYS (TG619) 1505 -17.20  
15.05 ออกเดินทางสู่กรุงเทพฯ  
17.20 SUVARNABHUMI INTERNATIONAL AIRPORT

○ ○ ×

×



# ITINERARY

## รายละเอียดทัวร์



DAY 1 15 OCT 2026 (THU) กรุงเทพฯ - เฉิงตู



07.30 คณะพร้อมกันที่สนามบินสุวรรณภูมิ ชั้นที่ 4 ประตูที่ 2 โดยมีเจ้าหน้าที่ของบริษัทฯ คอยอำนวยความสะดวกในขั้นตอนก่อนขึ้นเครื่อง

10.05 ออกเดินทางสู่ท่าอากาศยานนานาชาติเฉิงตู เทียนฟู่ Chengdu Tianfu International Airport โดยสายการบินไทย เที่ยวบินที่ TG618 (ใช้เวลาบินประมาณ 2.55 ชม)

14.00 เดินทางถึงท่าอากาศยานนานาชาติเฉิงตู เทียนฟู่ Chengdu Tianfu International Airport หลังจากผ่านพิธีการทางสนามบินแล้ว



15.00 จากนั้น พวกุก่อนไปสัมผัสสีสันของมหานครเฉิงตู ณ ตึก IFS Mall (ใช้เวลาเดินทางประมาณ 1 ชม) จุดเช็คอินระดับแลนด์มาร์ค เพื่อพบกับ 'เจ้าหมีแพนด้ายักษ์ปีนตึก' ผลงานศิลปะสุดสร้างสรรค์ที่รอต้อนรับให้ทุกท่านได้บันทึกภาพความน่ารักไว้เป็นที่ระลึก"

ค่ำ รับประทานอาหารค่ำ ณ ภัตตาคาร

หลังอาหารนำท่านเดินทางเข้าสู่โรงแรมที่พัก THE RITZ - CARLTON CHENGDU ระดับ 5 ดาว (คืนที่ 1) ขนาดห้องพัก 50 ตรม



เช้า            รับประทานอาหารเช้า ณ โรงแรมที่พัก

08.00        นำท่านเดินทางสู่ เมืองตูเจียงเยี่ยน Dujiangyan(ใช้เวลาเดินทางประมาณ 1 ชม)

09.00        นำท่านเดินทางเยือนรอยเส้นไหมแห่งวันวาน ณ เมืองโบราณกวนเสี้ยน Guanxian Ancient Town เมืองโบราณที่หลอมรวมประวัติศาสตร์นับร้อยปีเข้ากับไลฟ์สไตล์ร่วมสมัยอย่างลงตัว ชมความคลาสสิกของอาคารโบราณและมนต์เสน่ห์แห่งวัฒนธรรมจีนแท้ๆ ที่รอให้ท่านมาค้นหาในทุกย่างก้าว



เที่ยง         รับประทานอาหารกลางวัน ณ ภัตตาคาร





จากนั้นนำท่านเดินทางสู่ จูตุรัสหย่างเทียนวู่ Yangtianwo Plaza ที่เป็นที่ตั้งของประติมากรรมหมีแพนด้านอนถือไม้เซลฟี ผลงานของศิลปิน Florentijn Hofman โดยประติมากรรมหมีแพนด้านอนถือไม้เซลฟีเป็นอีกสถานที่ที่นักท่องเที่ยวนิยมมาถ่ายรูปเป็นที่ระลึกเมื่อมาเยี่ยมชมเมืองเฉิงตู

จากนั้นนำท่านสู่ร้านหนังสือ จงซูเก๋อ Zhongshuge แลนด์มาร์กสถาปัตยกรรม ด้วยการออกแบบที่จะทำให้ท่านรู้สึกเสมือนว่าเข้าไปอยู่ในห้องสมุดในโรงเรียนฮอกวอตส์จากภาพยนตร์เรื่อง Harry Potter

นำท่านเดินทางสู่โรงแรมที่พัก Six Senses Qing Cheng Mountain (ระดับ 5 ดาว)  
ห้องพักขนาด 79 ตร.ม.

ค่ำ รับประทานอาหารค่ำ ณ ภัตตาคาร (ภายในโรงแรมที่พัก)

หลังอาหารให้ท่านได้พักผ่อนตามอัธยาศัย





เช้า รับประทานอาหารเช้า ณ โรงแรมที่พัก

08.00 ออกเดินทางสู่ อุทยานแห่งชาติปี้เฉิงโกว Bipenggou National Park (ใช้เวลาเดินทางประมาณ 2.30 ชม.)

10.30 นำท่านสัมผัสสมมติเสน่ห์ของ สวิตเซอร์แลนด์แห่งเสฉวน ณ อุทยานแห่งชาติปี้เฉิงโกว Bipenggou ในช่วงเดือนพฤศจิกายน ชมความงดงามของภูมิทัศน์ในช่วงเปลี่ยนผ่านฤดู ยามหมั่นต์กำลังลาจากและวสันต์กำลังเข้ามาแทนที่ เมื่อยอดเขาหิมะบรรจบกับทุ่งหญ้าสีเขียวบริเวณเชิงเขา ชมความมหัศจรรย์ของลำธารและทะเลสาบสีเทอร์ควอยซ์ที่ใสสะอาด พร้อมบริการรถอุทยานและรถไฟฟ้าเพื่อความสะดวกสบายในการเดินทาง





**BIPENGGOU NATIONAL PARK**  
毕棚沟





- เที่ยง      รับประทานอาหารกลางวัน ณ ภัตตาคาร
- หลังอาหารนำท่านเที่ยวชมความสวยงามของอุทยานแห่งชาติ ปี้ผิงโกว (ต่อ)
- 15.00      นำท่านเดินทางสู่ตัวเมืองตูเจียงเยี่ยน (ใช้เวลาเดินทางประมาณ 2.30 ชม)
- 17.30      รับประทานอาหารค่ำ ณ ภัตตาคาร



หลังอาหาร พาทุกท่านไปบันทึกภาพความทรงจำ ณ สะพานหนานเฉียว Nanqiao Bridge หรือที่รู้จักกันในนาม "สะพานน้ำสีฟ้า" แห่งเมืองตูเจียงเยี่ยน สัมผัสมนต์ขลังของสถาปัตยกรรมสะพานไม้โบราณที่ทอดข้ามแม่น้ำหมินเจียงอย่างสง่างาม

เมื่อยามดวงตะวันลับขอบฟ้า แสงไฟสีน้ำเงินล้ำสมัยจะถูกเปิดขึ้นส่องกระทบสายน้ำที่ไหลเชี่ยวเบื้องล่าง แรมิตให้ทิวคสิยวคลี่นกลายเป็นสีฟ้ามรกตเรืองแสง ตัดกับประกายสีทองของหลังคาทรงเก้งจีนอย่างวิจิตรบรรจง มอบภาพความอัศจรรย์ที่สะกดสายตาและสร้างความประทับใจให้แก่ผู้มาเยือนมิรู้ลืม

นำท่านเดินทางกลับสู่โรงแรมที่พัก Six Sense Qing Cheng Mountain (ระดับ 5 ดาว)  
ขนาดห้องพัก 79 ตร.ม

เช้า รับประทานอาหารเช้า ณ โรงแรมที่พัก

09.00 นำท่านเดินทางสู่ Florentia Village Outlet (ใช้เวลาเดินทางประมาณ 1 ชม.)  
เข้าที่ลิทแบรด์ดังอิตาลีแห่งแรกในประเทศจีน ภายในมีสินค้าแบรนด์ดัง  
จากอิตาลีมากกว่า 200 แบรินด์



เที่ยง รับประทานอาหารกลางวัน (ตามอัธยาศัย)

13.30 นำท่านเดินทางสู่วัดต้าสือ Daci Temple (ใช้เวลาเดินทางประมาณ 1 ชม)

14.30 นำท่านเยี่ยมชม วัดต้าสือ (Dashi Temple) วัดเก่าแก่ที่มีประวัติศาสตร์ยืนยาวกว่า 1,600 ปี และเป็นสถานที่  
สำคัญอันทรงคุณค่า เนื่องจากเคยเป็นที่พำนักและศึกษาพระธรรมของ พระถังซำจั๋ง ก่อนออกเดินทางสู่  
ชมพูทวีปสัมพัลแห่งความสงบภายในอารามจะนำพาท่านเดินทางย้อนเวลากลับไปสู่ความรุ่งเรืองของยุค  
ราชวงศ์ถัง ท่ามกลางบรรยากาศที่อบอุ่นด้วยพลังแห่งศรัทธาและสถาปัตยกรรมไม้โบราณที่ยังคง  
ความสง่างามไว้อย่างไม่เสื่อมคลาย แม้จะตั้งอยู่ใจกลางย่านช้อปปิ้งที่ทันสมัยที่สุดของเฉิงตูก็ตาม



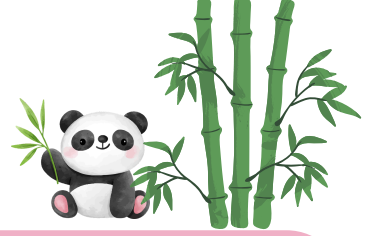
นำท่านเดินทางสู่ ถนนชุนซี Chunxi Road ถนนที่ถือได้ว่าเป็นศูนย์กลางการค้าและแหล่งช้อปปิ้งที่สำคัญที่สุดของเมืองเฉิงตู ได้รับฉายาว่าเป็น "สวรรค์ของนักช้อปปิ้งในเฉิงตู" ถนนชุนซี เป็นที่ตั้งของห้างสรรพสินค้า Taikoo Li และร้านค้า ร้านอาหาร มากมายท่านสามารถหาสินค้าได้ทุกประเภท ตั้งแต่สินค้าแบรนด์เนมไปจนถึงสินค้าแฟชั่น



ค่ำ รับประทานอาหารค่ำ ณ ภัตตาคาร

หลังอาหารนำท่านเดินทางเข้าสู่โรงแรมที่พัก THE RITZ - CARLTON CHENGDU ระดับ 5 ดาว ขนาดห้องพัก 50 ตรม.





DAY 5 19 OCT 2026 (MON) ศูนย์อนุรักษ์หมีแพนด้า - ศาลเจ้าสามก๊ก - SHOPPING ถนนโบราณจีนลี่  
ถ่ายรูปละพานอันซุน

เช้า รับประทานอาหารเช้า ณ โรงแรมที่พัก

หลังอาหารนำท่านเดินทางสู่ ศูนย์อนุรักษ์หมีแพนด้าเจิงตู Giant Panda Breeding Research Base (ใช้เวลาเดินทางประมาณ 40 นาที)

นำท่านชมแพนด้าหลากหลายช่วงวัย ตั้งแต่ลูกแพนด้าตัวน้อยๆที่เล่นกันในพื้นที่อนุบาลไปจนถึงแพนด้าโตเต็มวัยที่กำลังนอนหลับสบายบนต้นไม้ หรือกำลังเพลิดเพลินกับการกินไผ่อย่างเอร็ดอร่อย ซึ่งเป็นภาพที่อาจทำให้ท่านต้องอมยิ้มไปกับความน่ารักของเหล่าแพนด้า



เที่ยง รับประทานอาหารกลางวัน ณภัตตาคาร

บ่าย นำท่านเดินทางสู่ ศาลเจ้าสามก๊ก Wuhou Shrine สถานที่อันศักดิ์สิทธิ์ที่ตั้งอยู่ท่ามกลางความร่มรื่นของแมกไม้และสถาปัตยกรรมจีนโบราณอันสง่างาม ศาลเจ้าแห่งนี้สร้างขึ้นเพื่อรำลึกถึงบุคคลสำคัญผู้ทรงอิทธิพลในประวัติศาสตร์จีน

นำท่านชมรูปปั้นของเหล่าวีรบุรุษผู้กล้า พร้อมรับฟังเรื่องราวการชิงไหวชิงพริบในยุคที่แผ่นดินจีนลุกเป็นไฟหลังการล่มสลายของราชวงศ์ฮั่น จนนำไปสู่การแบ่งแยกดินแดนเป็นสามมหาอำนาจอันยิ่งใหญ่ที่รู้จักกันในนาม "วุยก๊ก, จ๊กก๊ก และง่อก๊ก" มนต์ขลังของสถานที่แห่งนี้จะพาให้ท่านรู้สึกราวกับได้ย้อนกลับไปสู่เหตุการณ์สำคัญในตำนานที่สืบทอดกันมานับพันปี



จากนั้น นำท่านเดินทางสู่ ถนนโบราณจินหลี่ (Jinli Ancient Street) หนึ่งในแลนด์มาร์กทางวัฒนธรรมที่มีชื่อเสียงที่สุดของเมืองเฉิงตู โดยได้รับการบูรณะอย่างวิจิตรบรรจงให้คงเอกลักษณ์ของย่านการค้าในสมัยราชวงศ์หมิงและราชวงศ์ชิงไว้อย่างครบถ้วน ตลอดสองข้างทางเรียงรายด้วยอาคารไม้โบราณที่ประดับประดาด้วยโคมไฟสีแดงและป้ายไม้แกะสลักอันประณีต สร้างบรรยากาศที่เปี่ยมเสน่ห์และโรแมนติกเสมือนได้ย้อนเวลากลับไปในอดีต เหมาะอย่างยิ่งสำหรับการเดินเล่นชมเมืองและบันทึกภาพความสวยงามเชิญทุกท่านร่วมสัมผัสวิถีชีวิตคนเมืองและเลือกซื้อสินค้าานาชนิด รวมถึงชมพื้นเมืองรสเลิศตามอัธยาศัย



## ค่ำ รับประทานอาหารค่ำ ณ ภัตตาคาร

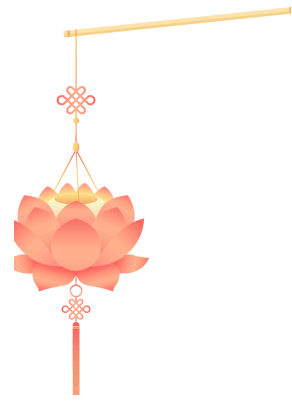
หลังอาหาร นำทุกท่านเดินทางสู่ สะพานอันชุน Anshun Bridge แลนด์มาร์กสำคัญที่ไม่ควรพลาดสำหรับการบันทึกภาพความประทับใจในนครเฉิงตู สะพานแห่งนี้คือจุดบรรจบที่ลงตัวระหว่างสถาปัตยกรรมจีนโบราณอันวิจิตรและความทันสมัยของเมืองใหญ่

โดยเฉพาะในยามที่ดวงอาทิตย์ลับขอบฟ้า แสงไฟสีเหลืองทองอร่ามจากโคมไฟจะเริ่มส่องสว่างโชติช่วงไปทั่วทั้งสะพาน พร้อมทอดเงาสะท้อนลงบนผิวน้ำที่นิ่งสงบของ แม่น้ำจินเจียง ก่อเกิดเป็นภาพสะท้อนอันตระการตาที่เปล่งประกายตัดกับท้องฟ้ายามค่ำคืน มอบบรรยากาศอันแสนโรแมนติกและงดงามราวกับภาพวาด

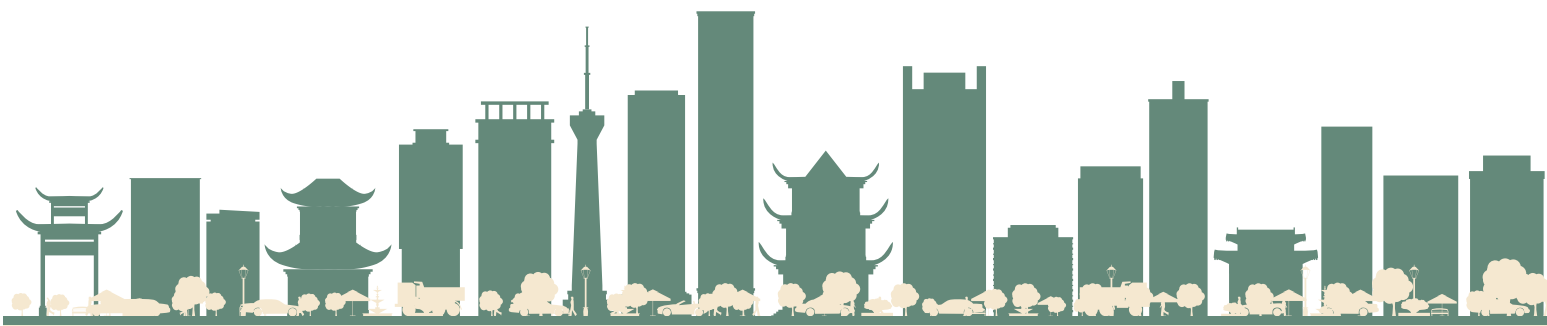


จากนั้นนำท่านเดินทางเข้าสู่โรงแรมที่พัก THE RITZ - CARLTON CHENGDU ระดับ 5 ดาว ขนาดห้องพัก 50 ตรม.

DAY 6 20 OCT 2026 (TUE)      เจิ้งตู - กรุงเทพฯ



- เช้า      รับประทานอาหารเช้า ณ โรงแรมที่พัก
- 09.00      จนได้เวลาอันควรนำท่านเดินทางสู่ท่าอากาศยานนานาชาติเจิ้งตู เกียนฟู่ Chengdu Tianfu International Airport เพื่อเดินทางกลับสู่ประเทศไทย (ใช้เวลาเดินทางประมาณ 2 ชม) และรับประทานอาหารกลางวัน ก่อนเดินทางเข้าสนามบิน
- 11.00      รับประทานอาหารกลางวัน ณ ภัตตาคาร
- 12.00      ออกเดินทางสู่ท่าอากาศยานนานาชาติเจิ้งตู เกียนฟู่ (ใช้เวลาเดินทางประมาณ 30 นาที)
- 12.30      เดินทางถึงท่าอากาศยานนานาชาติเจิ้งตู เกียนฟู่ Chengdu Tianfu International Airport เพื่อทำการ ขอคืนภาษี (Tax Refund) และ Check - in
- 15.05      ออกเดินทางกลับสู่ประเทศไทย โดยสายการบินไทยเที่ยวบินที่ TG 619 (ใช้เวลาบินประมาณ 3.15 ชม)
- 17.20      เดินทางถึงกรุงเทพฯ (สนามบินสุวรรณภูมิ) โดยสวัสดิภาพและประทับใจ



# Compax China



## PREMIUM CHINA

Thai Airways  THAI

15 - 20 OCT 2026

## PRICE LIST : 6 DAYS 5 NIGHTS

ประเภทผู้เดินทาง	ราคารวม* (ตั๋ว+ตั๋วเครื่องบิน)	ราคาตั๋ว (ห้องพักรวม 2-3 ท่าน)	ราคาตั๋วเครื่องบิน ชั้นประหยัด	สำหรับพักเดี่ยว (ชำระเพิ่ม)
ผู้ใหญ่	81,000 บาท	61,000 บาท	20,000 บาท	25,000 บาท
เด็ก 6-11 ปี (มีเตียง)	78,500 บาท	61,000 บาท	17,500 บาท	
เด็ก 2-5 ปี (ไม่มีเตียง)	67,500 บาท	50,000 บาท	17,500 บาท	

\* ราคาโดยรวมค่าธรรมเนียมสายการบิน (Q Surcharge) และภาษีน้ำมัน (Fuel Surcharge) อ้างอิง ณ วันที่ 30 เมษายน 2569 เรียบร้อยแล้ว  
ทั้งนี้ อัตราค่าธรรมเนียมและภาษีน้ำมันอาจมีการเปลี่ยนแปลงตามที่สายการบินเรียกเก็บจริง ณ วันที่ชำระค่าตั๋วเต็มจำนวน

ทารก (อายุไม่เกิน 2 ปี) ไม่มีเตียงนอน ไม่มีบริการอาหาร ไม่มีที่นั่งบนรถโค้ช โปรดสอบถามราคาตั๋วเครื่องบินเพิ่มเติม

### หมายเหตุ :

กรุณาศึกษารายละเอียดทั้งหมดก่อนทำการจอง เมื่อท่านตกลงชำระเงินมัดจำและค่าตั๋วทั้งหมด  
กับทางบริษัทฯ แล้ว ทางบริษัทฯ จะถือว่าท่านได้ยอมรับเงื่อนไขและข้อตกลงต่างๆ ทั้งหมด

\*\*\*โรงแรมบางแห่งอาจมีข้อจำกัดในการเพิ่มเตียงเสริม\*\*\*



### การชำระเงิน :

บริษัทฯ เรียกเก็บมัดจำ 30,000 บาท สำหรับการจองต่อหนึ่งที่นั่ง หลังจากทำการจอง 3 วัน สำหรับค่าตั๋วส่วน  
ที่เหลือทั้งหมด ชำระก่อนการเดินทาง 30 วัน หรือ ตามเงื่อนไขพิเศษทางบริษัทฯ กำหนด

(ทางบริษัทฯ อาจมีการเรียกเก็บค่าตั๋วส่วนที่เหลือทั้งหมดก่อน 30 วัน อันเนื่องมาจากคณะที่เดินทางนั้นถูกจองเต็มเร็ว  
กว่าปกติ หรืออาจเป็นงวดออกตั๋วเครื่องบิน เพื่อเลี่ยงการเรียกเก็บเงินค่าธรรมเนียมเชื่อเพลิง และค่าภาษีสนามบินที่ทาง  
สายการบินมีการเปลี่ยนแปลงโดยไม่จำเป็นต้องแจ้งให้ทราบล่วงหน้า)

# อัตราค่าบริการนี้ - รวม -



ตั๋วเครื่องบิน



มัคคุเทศก์



รถโค้ช  
ปรับอากาศ



ประกันภัย  
เดินทางต่างประเทศ

VAT 7%

ภาษีมูลค่าเพิ่ม  
ของค่าบริการ



น้ำดื่ม  
วันละ 2 ขวด



ค่าเข้าชมสถานที่



ที่พัก



อาหาร



## อัตราค่าบริการนี้ไม่รวม

- ▶ ค่ากำหนดหนังสือเดินทางและค่าใช้จ่ายที่เป็นส่วนตัวที่ไม่ระบุไว้ในรายการ เช่น ค่าโทรศัพท์ ค่าช้อปปิ้ง เป็นต้น
- ▶ ค่าทิปหัวหน้าทัวร์ มัคคุเทศก์ และพนักงานขับรถ หากบริการดี น่ารัก สามารถให้เป็นกำลังใจในการทำงานได้
- ▶ ค่าธรรมเนียมวีซ่าจีน (ถ้ามี)

## ประเภทห้องพักในโรงแรม :



Single Bed Room  
ห้องพักเตียงเดี่ยว

พักท่านเดียว มีค่าใช้จ่ายเพิ่มเติม



Twin Beds Room  
ห้องพักเตียงคู่

(สำหรับ 2 ท่าน)



Double Bed Room  
ห้องพักเตียงดับเบิล

ขนาดห้องเล็กกว่าเตียงคู่ ห้องพักมีจำกัด



Triple Bed Room  
ห้องพักสำหรับ 3 ท่าน

โรงแรมบางที่อาจไม่มีบริการในส่วนนี้

## การยกเลิกหรือเลื่อนการเดินทาง

(ตามประกาศคณะกรรมการธุรกิจนำเที่ยวและมัคคุเทศก์)

- ▶ กรณียกเลิกการเดินทางไม่น้อยกว่า 30 วัน บริษัทสงวนสิทธิ์ เก็บค่าใช้จ่ายท่านละ 10,000 บาท
- ▶ กรณียกเลิกการเดินทางน้อยกว่า 30 วัน เก็บค่าใช้จ่าย 50% จากราคาทัวร์ทั้งหมด
- ▶ กรณียกเลิกการเดินทางน้อยกว่า 15 วัน บริษัทฯ เก็บค่าใช้จ่ายเต็มจำนวนจากราคาทัวร์ทั้งหมด

เนื่องจากขณะนี้ทางรัฐบาลจีนได้ประกาศให้โควิด 19 จากโรคติดเชื้ระดับ A (มาตรการควบคุมสูงสุด) เป็นโรคติดเชื้ระดับ B (เฝ้าระวัง) ดังนั้นหากท่านยกเลิกการเดินทางอันสืบเนื่องจากติดโควิด 19 ก่อนการเดินทาง ทางบริษัทฯ ขออึ้งเงื่อนไขการยกเลิกทัวร์ตามที่บริษัทฯ กำหนด

# สำคัญ

## เงื่อนไขและรายละเอียดการเดินทาง (กรุณาอ่านรายละเอียดทุกข้อ)

บริษัทฯ เปิดดำเนินการเพื่อเป็นตัวแทนในการนำเที่ยว ทุกเส้นทางทุกสถานที่ท่องเที่ยวที่นำเสนอในรายการทัวร์ ได้วางเส้นทางไว้ล่วงหน้าตามฤดูกาลตามความเหมาะสม โดยใช้ข้อมูลสถิติที่เก็บรวบรวมของปีก่อนๆที่ผ่านมา และข้อมูลจากองค์การส่งเสริมการท่องเที่ยวประเทศจีน มาอ้างอิง แต่ไม่สามารถชี้วัดได้ว่าสภาพภูมิอากาศแต่ละปีจะเหมือนเดิม อาจมีการเปลี่ยนแปลงตามความแปรปรวนทางธรรมชาติ ที่เกิดขึ้นในแต่ละภูมิภาคที่ส่งผลโดยตรงต่อธรรมชาติ ผลิตผล ไม้ดอก ไม้ใบ และไม้ผล เป็นต้น ทั้งนี้บริษัทฯ พยายามนำเสนอสิ่งใหม่ๆ หมุนเวียนสลับกันไปทุกรายการ

บริษัทฯ สงวนสิทธิ์เปลี่ยนแปลงรายการทัวร์ตามความเหมาะสมให้สอดคล้องกับสถานการณ์ ข้อจำกัดด้านภูมิอากาศ ณ วันเดินทางจริง โดยจะคำนึงถึงความปลอดภัยและประโยชน์ของลูกค้าส่วนใหญ่เป็นหลัก

การเดินทางในแต่ละคณะจะต้องมีผู้โดยสารตามจำนวนขั้นต่ำที่ระบุในรายการ บริษัทฯ ขอสงวนสิทธิ์ในการเลื่อนหรือยกเลิกการเดินทาง หากคณะทัวร์มีผู้เดินทางต่ำกว่าจำนวนที่ระบุไว้ โดยจะแจ้งให้ผู้เดินทางทราบล่วงหน้าอย่างน้อย 15 วันก่อนการเดินทาง

ในกรณีที่ลูกค้าต้องการจองและซื้อบัตรโดยสารสายการบินภายในประเทศ (ไทย) หรือใช้เส้นทางบินมาจากประเทศอื่น เพื่อร่วมทัวร์ในประเทศ จีน ไม่ว่าจะเป็นการเดินทางก่อนหรือหลังจากคณะทัวร์นั้นๆ กรุณาติดต่อสอบถามเจ้าหน้าที่ของบริษัทฯ ทุกครั้ง (กรณีที่ท่านออกบัตรโดยสาร โดยมีได้แจ้งให้ทางบริษัทฯ ทราบล่วงหน้า ทางบริษัทฯ จะไม่รับผิดชอบต่อค่าใช้จ่ายที่เกิดขึ้นไม่ว่ากรณีใดๆ)

กรณีที่กองตรวจคนเข้าเมือง ทั้งในประเทศไทย และต่างประเทศ ปฏิเสธมิให้ท่านเดินทางเข้า หรือ ออกนอกประเทศ บริษัทฯ ไม่คืนค่าทัวร์ในทุกกรณี

บริษัทฯ ไม่รับผิดชอบต่อการถูกปฏิเสธหรือ ห้ามเดินทางออกนอกประเทศ หรือ ปฏิเสธการเข้าประเทศของผู้เดินทาง เนื่องมาจากผู้เดินทางอาจมีสิ่งผิดกฎหมาย เอกสารเดินทางไม่ถูกต้อง ความประพฤติส่อไปในทางเสื่อมเสีย ภัยธรรมชาติ การประท้วง การก่อจลาจล ความล่าช้า หรือ ยกเลิกเที่ยวบิน และ อุบัติเหตุที่เกิดขึ้นจากความประมาทของนักท่องเที่ยวเอง

เมื่อท่านออกเดินทางไปกับคณะแล้ว หากท่านมีความประสงค์ที่จะงดใช้บริการ รายการใดรายการหนึ่ง หรือไม่เดินทางพร้อมคณะทางบริษัทฯ ถือว่าท่านสละสิทธิ์ และไม่อาจเรียกร้องค่าบริการคืน ไม่ว่ากรณีใดๆทั้งสิ้น

## ข้อกำหนดเกี่ยวกับด้านอาหาร จำเป็นต้องแจ้งก่อนการเดินทางล่วงหน้า 30 วัน

- รายการอาหารที่ระบุไว้ อาจมีการเปลี่ยนแปลงได้ตามสถานการณ์ และความเหมาะสม โดยไม่จำเป็นต้องแจ้งให้ทราบล่วงหน้า
- ข้อกำหนดสำหรับท่านที่ไม่ทานเนื้อวัว หรือ เนื้อสัตว์ อื่นๆ ซึ่งทางภัตตาคารจะเปลี่ยนเป็นเมนูอื่น ซึ่งอาจเป็น ผักหรือ เต้าหู้แทน
- ในกรณีที่ท่านมีข้อจำกัดทางด้านอาหาร เช่น แพ้อาหาร หรือ ไม่ทานเนื้อสัตว์บางประเภท หากท่านไม่ได้แจ้งให้ทางบริษัทฯ ทราบเกี่ยวกับข้อจำกัดทางด้านอาหาร (ล่วงหน้า) เมื่อเดินทางถึงประเทศจีนแล้วจะไม่สามารถ ขอเปลี่ยนแปลงรายการอาหารใดๆเพิ่มเติม
- โปรดทราบหากท่านระบุว่าท่านไม่ทานเนื้อสัตว์ ภัตตาคารบางแห่งอาจเปลี่ยนเมนูให้ท่านเป็นเพียงผัก เต้าหู้ หรือผลิตภัณฑ์ที่ทำจากหัวบุกเท่านั้น

# ตัวโดยสารหมู่คณะ และสายการบิน



น้ำหนักกระเป๋ารวม

**46 KG.**

[ ท่านละ 2 ใบ ]



## 1. ตัวโดยสารหมู่คณะ

- 1.1 การเดินทางเป็นหมู่คณะ (ตัวชั้นประหยัด) ผู้โดยสารจะต้องเดินทางไป - กลับพร้อมกันเท่านั้น
- 1.2 ค่าธรรมเนียมน้ำมันเชื้อเพลิง ค่าประกันวินาศภัยทางอากาศ และค่าภาษีสนามบิน จะถูกคำนวณตามอัตราที่ทางสายการบินแจ้งค่าธรรมเนียม ณ วันออกราคาตั๋ว หากสายการบินเปลี่ยนแปลงอัตราค่าธรรมเนียมใดๆ เพิ่มขึ้นภายหลังถือเป็นค่าตัวเครื่องบินส่วนเพิ่มที่ผู้เดินทางต้องเป็นผู้ชำระ
- 1.3 ตัวเดินทางหมู่คณะ สายการบินไทย (TG) ไม่สามารถใช้โมลส์สะสมเพื่อเปลี่ยนระดับจากชั้นประหยัดเป็นชั้นธุรกิจได้ แต่สามารถชำระค่าส่วนต่างค่าบัตรโดยสารเพื่อเปลี่ยนเป็นชั้นธุรกิจได้ (สามารถทำได้ก่อนวันเดินทาง 7 วัน เท่านั้น) และไม่สามารถจองที่นั่ง LONG LEG ได้ (ในกรณีที่ต้องการจองที่นั่ง LONG LEG ต้องจองเป็นตั๋วเดี่ยวเท่านั้น) ที่นั่งบนเครื่องบินของกรุ๊ปทัวร์ทางสายการบินเป็นผู้กำหนด ซึ่งทางบริษัทฯ แจ้งคำขอได้ตามขั้นตอน แต่ไม่สามารถเข้าไปแทรกแซงจัดการแทนได้
- 1.4 กรณีที่ทางบริษัทฯ ออกตัวเครื่องบินไปแล้วลูกค้าไม่สามารถเดินทางได้ ทางสายการบินไม่อนุญาตให้เปลี่ยนชื่อของผู้เดินทางทุกกรณี และทางบริษัทฯ ขอสงวนสิทธิ์ไม่คืนค่าบริการใดๆทั้งสิ้น
- 1.5 ในกรณีที่แจ้งยกเลิกการเดินทางภายหลังบริษัทฯ ออกตัวเครื่องบินแล้ว ไม่สามารถขอคืนเงินได้ในทุกกรณี (เนื่องจากเป็นเงื่อนไขของสายการบิน)
- 1.6 กรุณาแจ้งเบอร์สมาชิกสะสมไมล์ตั้งแต่เริ่มจองตั๋ว โดยกรอกในใบข้อมูลเที่ยวบินที่ทางบริษัทฯ ส่งให้เพื่อสิทธิประโยชน์สูงสุดของท่านเอง ในวันเดินทางไปและกลับกรุณาเก็บหางบัตรขึ้นเครื่องทุกใบไว้ตรวจสอบภายหลังเมื่อท่านเดินทางกลับถึงเมืองไทยว่าท่านได้รับไมล์สะสมเรียบร้อยแล้ว

## 2. สายการบิน



- 2.1 สำหรับผู้เดินทางซึ่งตั้งครุฑ (ทุกอายุครุฑ) ต้องอยู่ในดุลพินิจของแพทย์และครอบครัวว่าจะเดินทางหรือไม่ (โปรดแจ้งพนักงานทันทีเมื่อทำการจองตั๋ว) บริษัทฯ ขอเรียนว่าทางบริษัทฯ ไม่อาจรับผิดชอบต่อเหตุการณ์ไม่คาดคิดใดๆ จึงขอสงวนสิทธิ์ไม่รับ ผู้ร่วมเดินทางที่มีอายุครุฑเกินกว่า 4 เดือน หรือผู้ที่มีประวัติครุฑมีปัญหา หรือผู้ที่เคยมีประวัติการคลอดก่อนกำหนด
- 2.2 บริษัทฯ ยกเว้นการคืนเงิน กรณีท่านแจ้งยกเลิกการเดินทาง ในขณะที่ออกเดินทางช่วงเทศกาลวันหยุดสำคัญทุกเทศกาล บริษัทฯ ต้องทำการ "ยืนยัน" ชำระค่ามัดจำตัวเครื่องบิน หรือ ชำระเต็มจำนวนกับทางสายการบิน โดยเฉพาะเที่ยวบินพิเศษ เช่น CHARTER FLIGHT ไม่มีการคืนเงินมัดจำหรือค่าตัวไม่ว่ายกเลิกเวลาใดและยกเลิกด้วยกรณีใดๆทั้งสิ้น
- 2.3 กระเป๋าและสัมภาระเดินทาง (เป็นไปตามกฎของสายการบิน)
  - น้ำหนักกระเป๋าและสัมภาระเดินทางสายการบินอนุญาตให้บรรจุในตู้ถือเครื่องขึ้นคือ ท่านละ 2 ใบ (ใบละไม่เกิน 23 กิโลกรัมสำหรับผู้โดยสารในชั้นประหยัด) ในกรณีที่สัมภาระมีน้ำหนักเกินกว่าที่กำหนด ทางสายการบินมีสิทธิ์เรียกเก็บค่าระวางน้ำหนักเพิ่มได้
  - กระเป๋าที่สายการบินอนุญาตให้นำขึ้นเครื่องได้ มีจำนวน 1 ชิ้น น้ำหนักไม่เกิน 7 กิโลกรัม และจะต้องมีขนาดสูงสุดความยาว 56 ซม. (22 นิ้ว), ความกว้าง 45 ซม. (18 นิ้ว), ความหนา 25 ซม. (10 นิ้ว) – รวมล้อ มือจับ และกระเป๋าต้านข้าง
- 2.4 บางรายการทัวร์ที่ต้องใช้สายการบินภายในประเทศน้ำหนักกระเป๋าอาจถูกกำหนดให้ต่ำกว่ามาตรฐานได้ทั้งนี้ขึ้นอยู่กับข้อกำหนดของแต่ละสายการบิน



# ตัวอย่างหน้าพาสปอร์ต สำหรับเดินทางประเทศจีน



เห็นรอยปรุชัดเจน

เล่มเหยียดตรง  
ไม่งอ

เห็นมุมเล่มทั้ง 4 มุม

ถ่ายให้ตรง ไม่ตกขอบ เห็นข้อความชัด และไม่มีแสงสะท้อน



# Compax China



ใบอนุญาตเลขที่ 11/08451

## เที่ยวจีนสไตล์พรีเมียม

อาหารอัพเกรด ที่พักสุดหรู ไม่ลงร้านรัฐบาล

## Experience the Premium Travel in China



02-169-1766



info@compaxworld.com



www.COMPAXWORLD.COM

### เจาะลึกทุกมุม คู่คุณค่าทุกทริป



**SCAN-QR**

Add Line : @compaxworld  
for more information

**บริษัท คอมแพคเวิลด์ จำกัด**

เลขที่ 559/201 หมู่บ้านรนาพัฒนาไอ้สี่  
ซอย นนทรี 20 ถนน นนทรี แขวงช่องนนทรี  
เขตยานนาวา กรุงเทพฯ 10120