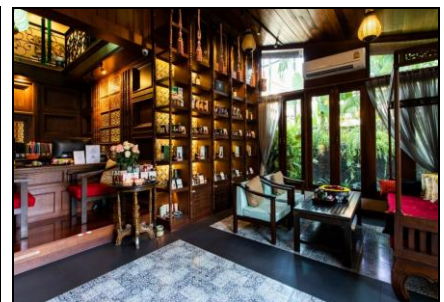


ชวนแ่วเหนือ ทัวร์เชียงใหม่ 3 วัน 2 คืน
สัมผัสธรรมชาติ ไหว้พระเสริมสิริมงคล เดินถ่ายรูปชิว ๆ
ทานอาหารพื้นเมืองอร่อย ๆ

ตารางการเดินทาง	กุมภาพันธ์	11 - 13	18 - 20	25 - 27	-
2565	มีนาคม	4 - 6	11 - 13	18 - 20	25 - 27



***** พิเศษสุดสำหรับคณะ *****

- ❖ **วัดพระสิงห์** ชมหอธรรมอันงดงามที่สุดของภาคเหนือและชมจิตรกรรมฝาผนังที่หาชมได้ยากในไทย
- ❖ **จริณพาย** ร้านเบเกอรี่โฮมเมดชื่อดังของเชียงใหม่
- ❖ **ปางช้างแม่แตง** เปิดประสบการณ์ความสนุกของการขี่ช้าง ชมวิถีธรรมชาติและลำธาร 2 ข้างทาง
- ❖ ชมสวน ชมดอกไม้ ถ่ายรูป **สวนพฤกษศาสตร์สมเด็จพระนางเจ้าสิริกิติ์**
- ❖ สัมผัสกับประสบการณ์การรับประทานอาหาร แบบล้านนาด้วย "ขันโตก"
- ❖ ท่องเที่ยวเชิงอนุรักษ์ที่ **Elephant Poopopaper Park**
- ❖ **วัดพระธาตุดอยสุเทพ** พุทธเอกลักษณ์แห่งดินแดนล้านนา

วันที่	เปรียบเทียบรายการกับที่อื่นได้ที่นี่	อาหารในรายการ			โรงแรมหรือระดับเทียบเท่า
		เช้า	เที่ยง	ค่ำ	
01	สนามบินเชียงใหม่ – วัดพระสิงห์ – ร้านจริณพาย – วัดศรีดอนมูล – เชียงใหม่	x	01	02	Phra Singh Villa
02	เชียงใหม่ – ปางช้างแม่แตง - สวนพฤกษศาสตร์สมเด็จพระนางเจ้าสิริกิติ์ – ELEPHANT POOPOOPAPER PARK	03	04	05	Phra Singh Villa
03	เชียงใหม่ – พระธาตุดอยสุเทพ – พระตำหนักภูพิงคราชนิเวศน์ – ซุปปิ้งชื่อของฝาก ตลาดวโรรส (ภาคหลวง) – สนามบินเชียงใหม่	06	07	x	

วันแรก สนามบินเชียงใหม่ – วัดพระสิงห์ – ร้านจริณพาย – วัดศรีดอนมูล – เชียงใหม่

10.00 น. เดินทางถึง **ท่าอากาศยานนานาชาติสนามบินเชียงใหม่** อาคารผู้โดยสารขาออกชั้น 1 เจ้าหน้าที่ทักวอร์คอยให้การต้อนรับ



นำท่านเดินทางสู่ **"วัดพระสิงห์วรมหาวิหาร"** พระอารามหลวงชั้นเอก ชนิดวรมหาวิหาร ตั้งอยู่ในบริเวณคูเมืองเชียงใหม่ ถนนสามล้าน ตำบลพระสิงห์ อำเภอเมืองเชียงใหม่ จังหวัดเชียงใหม่ วัดพระสิงห์ฯ เป็นวัดสำคัญวัดหนึ่งของเมืองเชียงใหม่ เป็นประดิษฐานพระสิงห์ (พระพุทธรูปศิลา) พระพุทธรูปศักดิ์สิทธิ์คู่เมืองเชียงใหม่และแผ่นดินล้านนา พระพุทธรูปเป็นศิลปะเชียงแสนรู้จักกันในชื่อ **"เชียงแสนสิงห์หนึ่ง"** วัดพระสิงห์ มีสถาปัตยกรรมล้านนาอันงดงามเป็นที่รู้จักและคุ้นชื่อกันอย่างดี วัดพระสิงห์ยังเป็นศูนย์รวมจิตใจของชาวเชียงใหม่ที่ให้ความศรัทธาและจะเดินทางมาเคารพสักการกันอย่างต่อเนื่องเป็นประจำทุกปี

เที่ยง รับประทานอาหารกลางวัน ณ **ร้านข้าวซอยนิมมานต์** (เสิร์ฟท่านด้วย ข้าวซอยไก่ หรือ ข้าวซอยเนื้อ ตุ้น หรือ ข้าวซอยไส้ + หมวยทอดทอด)

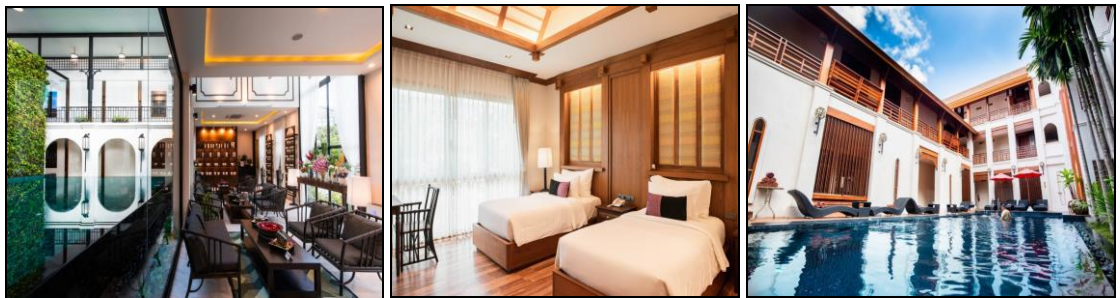


บ่าย แวะทานขนมเลิศรส **"ร้านจริณพาย"** เป็นร้านเบเกอรี่โฮมเมดร้านเก่าแก่ที่มีชื่อเสียงจากเชียงรายซึ่งเปิดมาตั้งแต่ปี ค.ศ. 1992 หรือ ประมาณ 23 ปีแล้ว มีโฮมเมดพายอันแสนอร่อยมากมาย อาทิ พายมะพร้าว พายบลูเบอร์รี่ พายฟักทอง พายแอปเปิ้ล อัดแน่นด้วยเนื้อ แอปเปิ้ลล้วนๆ แยมยังมีชีสเค้ก เนื้อแน่น ไม่ เหมือนใคร ขนมทุกชนิดอัดแน่นด้วยคุณภาพ และใช้วัตถุดิบดีๆ ใหม่สดทุกวัน โดยเฉพาะ ผู้ที่รักกาแฟไม่ควรพลาด กาแฟหอมกรุ่น รส นุ่ม เอกลักษณะเฉพาะตัวของทางร้านที่คัดสรร มาให้คุณได้ลิ้มลองอย่างดี จนหลายคนติดอก ติดใจกันเป็นแถวๆ (เสิร์ฟท่านด้วย พายมะพร้าว + เครื่องดื่ม)



นำท่านเดินทางสู่ “วัดศรีดงมูล” วัดสำคัญแห่งหนึ่งของอำเภอสารภีและจังหวัดเชียงใหม่ เป็นวัดที่จำพรรษาของครูบาน้อย เตชปัญโญ พระเกจิอาจารย์แห่งล้านนา ที่ชาวอำเภอสารภีและพื้นที่อื่นๆ ให้เคารพศรัทธาเป็นอย่างมาก ภายในวัดดงมูลมีศาสนสถานที่สำคัญ คือ หอพระไตรปิฎก อุโบสถ พระธาตุโบราณวัดศรีดงมูล เจดีย์ 9 คนอาจารย์ ห้องวัดดงมูล และภายในวัดมีสวนหย่อมที่ให้ความสงบร่มรื่น และสอดแทรกกิจกรรมคำสอนเพื่อเตือนสติแก่ผู้ที่มาทำบุญและเยี่ยมชมวัดอีกด้วย

นำท่านเข้าสู่ [โรงแรมที่พัก Phra Singh Villa Hotel](#) หรือเทียบเท่า



ค่ำ

รับประทานอาหารค่ำ ณ ศูนย์วัฒนธรรม...สัมผัสกับประสบการณ์การรับประทานอาหาร แบบล้านนาด้วย "ขันโตก" หรือ "โตก" เสิร์ฟพร้อมกับอาหารพื้นเมืองภาคเหนือ อาทิ น้ำพริกหนุ่ม, ไก่ทอด, แกงฮังเล, ผัดผัก, น้ำพริกอ่อน, แคนหมูและผักสดผักนึ่ง, หมี่กรอบ และยังมีข้าวแต่น ก๋วยเตี๋ยว ซึ่ง เป็นขนมขบเคี้ยวของคนโบราณ พร้อมชา, กาแฟ พร้อมชมการแสดง แสง สี เสียง อันตื่นตา ตื่นใจ ของล้านนา



วันที่สอง เชียงใหม่ – ปางช้างแม่แตงมาน – สวนพฤกษศาสตร์สมเด็จพระนางเจ้าสิริกิติ์ – ELEPHANT POOPOOPAPER PARK – เดินเล่นถนนคนเดิน ประตู่ท่าแพ

เช้า รับประทานอาหารเช้าในโรงแรม



นำท่านเดินทางสู่ “ปางช้างแม่แตงมาน” ตั้งอยู่ที่ อำเภอแม่แตง ครอบคลุมพื้นที่ 25 ไร่ ซึ่งเปิดให้นักท่องเที่ยวร่วมเปิดประสบการณ์ดี ๆ กับช้างไทย มาตั้งแต่ วันที่ 17 สิงหาคม 1987 วันนี้ ปางช้างแม่แตงมาน มีช้างกว่า 60 ตัว ที่นี้ท่านจะได้ใกล้ชิดกับช้างอย่างส่วนตัวที่สุดนั่นคือ เรียนรู้การเป็นควาญช้าง การฝึกขึ้นและลงหลังช้าง ก่อนจะนั่งช้างชมความสวยงามของธรรมชาติของหุบเขาแม่แตงมาน และทัศนียภาพสองฝั่งน้ำแม่แตง

เที่ยง รับประทานอาหารเที่ยง ณ ภัตตาคาร



นำท่านชม “สวนพฤกษศาสตร์สมเด็จพระนางเจ้าสิริกิติ์” ตั้งอยู่ที่อำเภอแมริม จังหวัดเชียงใหม่ โดยได้รับพระราชทานพระราชานุญาต จากสมเด็จพระนางเจ้าสิริกิติ์พระบรมราชินีนาถในรัชกาลที่ 9 ให้ใช้ชื่อสวนพฤกษศาสตร์แห่งนี้ว่า “สวนพฤกษศาสตร์สมเด็จพระนางเจ้าสิริกิติ์” เป็นสถานที่อนุรักษ์และรวบรวมพรรณไม้เป็นหมวดหมู่ตามวงศ์สกุลต่างๆ โดยจัดปลูกให้สอดคล้องกับธรรมชาติมากที่สุดโดย ทั้งทางเดินลอยฟ้าบนยอดไม้ กลุ่มอาคารเรือนกระจกบนยอดเขา ที่จะได้เพลิดเพลินไปกับการชมสวนดอกไม้และพันธุ์ไม้นานาชนิด ถือว่าเป็นแหล่งพักผ่อนหย่อนใจและสถานที่ศึกษาธรรมชาติที่น่าหลงใหลมาชมสักครั้ง



นำท่านเดินทางสู่ สถานที่ท่องเที่ยวเชิงอนุรักษ์ยอดเยี่ยมที่น่าสนใจในจังหวัดเชียงใหม่ ประเทศไทย “เอเลเฟ่น พูพูเปเปอร์ พาร์ค” เป็นสถานที่ท่องเที่ยวที่เป็นมิตรกับสิ่งแวดล้อมตั้งอยู่ท่ามกลางธรรมชาติ นำเสนอและสาธิตเกี่ยวกับการทำกระดาษจากมูลช้าง การบรรยายนำเสนอข้อมูลจากทัวร์ไกด์ที่จะพาเดินเข้าไปในสวนสวยเขียวชะอุ่ม นำเยี่ยมชมและอธิบายตามขั้นตอนต่างๆ ในแต่ละจุดจากก้อนขี้ช้างการทำความสะดวก จนกลายเป็นผลิตภัณฑ์ ตลอดกระบวนการที่น่าสนใจนี้ ท่านสามารถร่วมสนุกกับก้อนขี้ช้าง เก็บเกี่ยวประสบการณ์ ทดลองลงมือทำกระดาษร่วมกับช่างผู้ชำนาญของพาร์ค และให้ท่านได้ร่วมกิจกรรมตกแต่งพัด อีกทั้งยังมีการเสริมแทรก การนำเสนอเรื่องราวภูมิปัญญา งานหัตถกรรมการทำกระดาษตามแบบวิถีดั้งเดิม รวมไปถึงประวัติศาสตร์เกี่ยวกับการทำกระดาษ ที่มีการคิดค้นขึ้นเมื่อ 2,000 ปีที่แล้วที่ประเทศจีน การขยายมาสู่ทวีปเอเชีย การขยายตัวถึงอียิปต์ ภาคตะวันออกกลาง รวมทั้งทวีปยุโรปและอเมริกา ที่นี่มีคาเฟ่บ้านดิน Adobe Cafe ให้บริการอาหารทานเล่นและเครื่องดื่ม รวมไปถึงของที่ระลึกที่ The Poo-tique ผลิตภัณฑ์กระดาษจากมูลช้าง ไม่ว่าจะเป็น สมุด bookmark พัด ดอกกุหลาบ อีกด้วย

ค่า

รับประทานอาหารค่ำ ณ ภัตตาคาร

นำท่านเข้าสู่ โรงแรมที่พัก The Wing Boutique Hotel หรือเทียบเท่า

วันที่สาม เชียงใหม่ – พระธาตุดอยสุเทพ – พระตำหนักภูพิงคราชนิเวศน์ – ซ้อมปิ้งซื้อของฝาก ตลาดวโรรส (กาดหลวง) – สนามบินเชียงใหม่

เช้า

รับประทานอาหารเช้าในโรงแรม



นำท่านเดินทางสู่ “วัดพระธาตุดอยสุเทพ” เป็นวัดที่มีความสำคัญมากที่สุดในเมืองเชียงใหม่ ซึ่งสร้างขึ้นเมื่อต้นพุทธศตวรรษที่ 19 ในสมัยพระเจ้ากือนาธรรมิกราช ความโดดเด่นของวัดพระธาตุดอยสุเทพเริ่มตั้งแต่ทางขึ้นพระธาตุซึ่งเป็นบันไดนาคเจ็ดเศียรก่อปูน และเมื่อเดินเข้าไปภายในวัด จะพบเจดีย์ทรงเชียงแสน ฐานสูง ยอดมูมระฆังทรงแปดเหลี่ยม ปิดด้วยทองจังโก 2 ชั้น ซึ่งก่อสร้างตามแบบศิลปะล้านนา อีกทั้งในบริเวณวัดยังเป็นจุดชมวิวยามเช้าของเชียงใหม่ได้อย่างชัดเจนอีกแห่งหนึ่งด้วย

นำท่านชมความงามอันประณีตของ “พระตำหนักภูพิงคราชนิเวศน์” ที่พระบาทสมเด็จพระเจ้าอยู่หัว ทรง โปรดเกล้าฯ ให้สร้างขึ้นเมื่อ พ.ศ. 2504 เพื่อใช้เป็นที่พักในโอกาสที่เสด็จพระราชดำเนินแปร

พระราชฐานมาประทับแรม ณ จังหวัดเชียงใหม่ รวมทั้งยังใช้รับรองพระราชอาคันตุกะในวโรกาสต่าง ๆ บรรยากาศโดยรอบพระตำหนักรายล้อมด้วยภูมิประเทศที่สวยงาม มีอากาศเย็นสบายตลอดทั้งปี ส่วนภายในบริเวณประกอบไปด้วยพระตำหนักพฤกษาศาสตร์วิจิตร เป็นอาคาร 2 ชั้น มีชั้นใต้ดินตั้งอยู่บนเนิน และพระตำหนักยูคาลิปตัส 1 ที่ใช้ไม้ยูคาลิปตัสมาก่อสร้างในรูปแบบ log cabin และยังมีเรือนรับรองเป็นอาคาร 2 ชั้นแบบไทยประยุกต์ ซึ่งใช้เป็นที่พำนักของพระราชอาคันตุกะ และข้าราชการชั้นผู้ใหญ่ที่ตามเสด็จ นอกจากนี้ในบริเวณพระตำหนักมีอ่างเก็บน้ำขนาดใหญ่ที่มีภูมิทัศน์สวยงามสดชื่น สวนเฟิร์นธรรมชาติ มีอาคารที่จัดแต่งเป็นสวนดอกไม้ละลานตา โดยเฉพาะดอกกุหลาบหลากสายพันธุ์ที่พากันอวดช่อดอกดูสดใส

เที่ยง

รับประทานอาหารกลางวัน ณ บ้านล้านได...เมนูอาหารไทยของบ้านล้านได เป็นเมนูที่ได้รับอิทธิพลมาจากอาหารพื้นเมือง ที่เคยรับประทานมาตั้งแต่สมัยยังจำความได้ และนำอาหารเหล่านั้นมาปรับเข้ากับอาหารไทย นำเสนอภาพลักษณ์ที่เข้ากับยุคสมัยใหม่มากขึ้น อีกทั้งยังได้รับ Michelin Guide THAILAND 2020 อีกด้วย...



จากนั้นนำท่านเดินทางแวะซื้อของฝากท้องถิ่น “กาดหลวง ตลาดวโรรส” เป็นตลาดที่ใหญ่ที่สุดของจังหวัดเชียงใหม่ และเป็นตลาดเก่าแก่ที่มีประวัติอันยาวนานมานับร้อยปี นักท่องเที่ยวหรือคนเชียงใหม่เอง ก็จะต้องมาจับจ่ายหาซื้อข้าวของกันยังกาดหลวงแห่งนี้ ตลาดแห่งนี้ยังมีสินค้าต่างๆ ที่นักท่องเที่ยวมักจะมาหาซื้อของฝากกันเสียส่วนใหญ่ โดยเฉพาะสินค้าอาหารพื้นเมืองที่ขึ้นชื่อจำพวก ไข่อั่ว แหนม น้ำพริกหนุ่ม แคปหมู ผลิตภัณฑ์ผัก ผลไม้แปรรูป นอกจากนี้ยังมีแหล่งรวมอาหารพื้นเมืองราคาถูกรออีกมากมาย

16:00 น.

นำท่านเดินทางสู่ **สวนามบินนานาชาติเชียงใหม่** โดยสวัสดิภาพพร้อมภาพความประทับใจ



อัตราค่าบริการต่อท่าน

ตารางผู้เดินทาง การเดินทาง 2565	จำนวนผู้เดินทาง	ราคาทัวร์ (พักห้องละ 2-3 ท่าน) รวมภาษีมูลค่าเพิ่ม (ไม่รวมตั๋วเครื่องบิน)	ห้องพัก เดี่ยว
10 – 13 // 18 – 20 // 25 – 27 กุมภาพันธ์ 4 – 6 // 11 – 13 // 18 – 20 // 25 – 27 มีนาคม	ผู้เดินทาง 6 ท่าน	14,300.- บาท ต่อ ท่าน	5,500.-

*ราคานี้ยังไม่รวมตั๋วเครื่องบินไป-กลับ เชียงใหม่ (โปรดสอบถาม)

อัตรานี้รวม

- บริการนำดื่มตลอดเส้นทางบนรถตู้ปรับอากาศ (ไม่อื่น)
- ประกันภัยอุบัติเหตุสำหรับการเดินทางภายในประเทศ Bangkok Insurance ความคุ้มครองตามระบุในกรมธรรม์ วงเงินสูงสุด 1,000,000 บาท (รายละเอียดโปรดสอบถาม)
- ค่าโรงแรม ค่าเข้าชมสถานที่ ค่าอาหาร มัคคุเทศก์ท้องถิ่น ค่าวิทยากร และค่ารถตู้ปรับอากาศ ตามรายการที่กำหนด

อัตรานี้ไม่รวม

- **ตั๋วเครื่องบินไป-กลับ เชียงใหม่**
- ค่าใช้จ่ายที่เป็นส่วนตัวที่ไม่ระบุไว้ในรายการ เช่น ค่าโทรศัพท์ ค่าซักรีด เป็นต้น
- ค่าธรรมเนียม +3% กรณีชำระค่าทัวร์ผ่านบัตรเครดิต บริษัทฯ ไม่รับชำระโดยบัตรเครดิตใด ๆ รวมถึงบัตรเครดิตที่ออกให้โดยธนาคารต่างประเทศ
- ทิปมัคคุเทศก์ ค่าทิปหัวหน้าทัวร์ และพนักงานขับรถ หากบริการดีน่ารักประทับใจ สามารถเพิ่มให้เป็นกำลังใจในการทำงานได้

การชำระเงิน

- บริษัทรับมัดจำ 6,000.- บาท สำหรับการจอง/ที่นั่ง
- ส่วนที่เหลือทั้งหมดชำระ 20 วันก่อนการเดินทาง **หรือตามเงื่อนไขพิเศษของทางบริษัทฯ กำหนด** (ทางบริษัทฯ อาจมีการเรียกเก็บส่วนที่เหลือทั้งหมดก่อน 20 วัน อันเนื่องมาจากคณะที่เดินทางนั้นถูกจองเต็มเร็วกว่าปกติ โดยไม่จำเป็นต้องแจ้งให้ทราบล่วงหน้า)

การยกเลิกหรือเลื่อนการเดินทาง

- กรณียกเลิกการจองมากกว่า 20 วันก่อนการเดินทาง บริษัทสงวนสิทธิ์ **คืนมัดจำท่านละ 6,000 บาท**
- กรณียกเลิกการจองน้อยกว่า 20 วันก่อนการเดินทาง บริษัทสงวนสิทธิ์ **ไม่คืนเงินมัดจำ** ไม่ว่าจากกรณีใด
- กรณียกเลิกภายใน 8-13 วันก่อนการเดินทาง บริษัทสงวนสิทธิ์ **คิดค่าบริการ 50% ของราคารวมทั้งหมด**
- กรณียกเลิกภายใน 7 วันก่อนการเดินทาง บริษัท ฯ **คิดค่าบริการเต็มจำนวนของราคารวมทั้งหมด**

สำคัญ (เงื่อนไขและรายละเอียดของการเดินทาง สิทธิประโยชน์ทุกท่าน กรุณาศึกษารายละเอียดทุกข้อ)

- ☑ บริษัทฯสงวนสิทธิ์**เปลี่ยนแปลงรายการทัวร์ตามความเหมาะสมให้สอดคล้องกับสถานการณ์** ตามข้อจำกัดด้านภูมิอากาศ ณ วันเดินทางจริง โดยจะคำนึงถึงความปลอดภัย และประโยชน์สูงสุดของท่านลูกค้าโดยส่วนใหญ่เป็นหลัก
- ☑ เมื่อท่านตกลงชำระเงินไม่ว่าบางส่วนหรือทั้งหมดให้กับทางบริษัทฯ ถือว่าท่านยอมรับเงื่อนไขการเดินทางที่ระบุไว้ทั้งหมด
- ☑ การเดินทางในแต่ละคณะจะต้องมีผู้โดยสารจำนวน **6 ท่าน ขึ้นไป** บริษัทฯขอสงวนสิทธิ์**ในการเปลี่ยนแปลงราคา** หากคณะทัวร์มีผู้เดินทางต่ำกว่า **6 ท่าน** หรือเลื่อน/ยกเลิกการเดินทางโดยจะแจ้งให้ผู้เดินทางทราบล่วงหน้าอย่างน้อย **21 วันก่อนวันเดินทาง**
- ☑ ในกรณีที่ลูกค้าต้องการจองและซื้อตั๋วโดยสารด้วยตัวเอง ไม่ว่าจะเป็นการเดินทางก่อนหรือหลังจากคณะทัวร์นั้น ๆ กรุณาติดต่อสอบถามเจ้าหน้าที่ของบริษัทฯ ทุกครั้ง (กรณีที่ท่านซื้อ/ออกตั๋วโดยมิได้แจ้งให้บริษัททราบล่วงหน้า ทางบริษัทฯ ไม่รับผิดชอบค่าใช้จ่ายที่เกิดขึ้นไม่ว่ากรณีใด ๆ)
- ☑ หากท่านไม่เดินทางพร้อมคณะตามกำหนดนัดหมายหรือออกเดินทางไปกับคณะแล้วงดใช้บริการได้ก็ตามระหว่างทัวร์ **ถือว่าท่านสละสิทธิ์ไม่อาจเรียกร้องค่าบริการใด ๆ คืน** ไม่ว่าด้วยจากสาเหตุใดก็ตาม

เงื่อนไขการเดินทาง

ข้อแนะนำสำหรับการเดินทางในช่วงสถานการณ์ไวรัสโคโรนา 2019 (COVID-19)

มาตรการการให้บริการบนรถไฟ

1. ผู้เดินทางต้องมีเอกสารหรือหลักฐานรับรองการได้รับวัคซีน 2 เข็มครบตามเกณฑ์ที่กำหนด โดยสามารถแสดงหลักฐานผ่าน Digital Health Pass บนหมอบพร้อม Application
2. ผู้ไม่ได้รับวัคซีน หรือ ยังรับวัคซีนไม่ครบตามข้อ 1 ต้องมีผลตรวจ RT-PCR หรือ ATK โดยใช้หลักฐานแสดงผลตรวจที่ตรวจสอบวันที่ได้ชัดเจนไม่เกิน 72 ชั่วโมง จาก โรงพยาบาล,คลินิก และ แล็บ เท่านั้น
3. สมาชิกต้องใส่หน้ากากอนามัยตลอดการเดินทาง
4. ก่อนขึ้น-ลงรถทุกครั้ง ทางบริษัทจะมีมาตรการ วัคซีน และ ล้างมือด้วยเจลแอลกอฮอล์

- ทางบริษัทขอสงวนสิทธิ์ในการคืนเงินหากผลตรวจโควิด Antigen Test Kit (ATK) ของผู้เดินทางเป็นผลบวก ในทุกกรณี