



秋季節

プレミアム
旅行社



KYUSHU AUTUMN COLOR & CULTURAL JOURNEY

16 - 21 November 2026

Flight by **Thai Airways** 

6 DAYS
4 NIGHTS



KYUSHU AUTUMN COLORS & CULTURAL JOURNEY

16 - 21 November 2026

Flight by **Thai Airways** 

 มี  ไม่มี  มือพิเศษ  ออนเซน

DAILY DESCRIPTION ตารางรายการ		MEALS เช้า / เกียง / ค่ำ	HOTEL ที่พัก
NOV 16	Suvarnabhumi Airport 21:00 น. พร้อมกันที่อาคารผู้โดยสาร ชั้น 4 ประตูทางเข้าหมายเลข 2 เคาน์เตอร์ D เดินทางโดยสายการบินไทย	× × ×	×
NOV 17	01:10 น. Thai Airways (TG648) 08:10 น. Fukuoka Airport จังหวัดฟุกุโอกะ - ศาลเจ้าคาไซฟู เท็นมังกุ - หุบเขายาบาเคอิ อุโมงค์ฮาโนะโดมง - เมืองเบ็ปปุ (จังหวัดโออิตะ) - อาน้ำแร่ ธรรมชาติ	× ○ ○	BEPPU ONYADO NONO [TWIN 20 SQ.M.] 
NOV 18	เบ็ปปุ - กิจกรรมจักสานไม้ไผ่ - ทิวทัศน์รถ (จิโถคุ เมกุริ) ชมบ่อทะเลเดือด และ บ่อเลือด - สัมผัสการบำบัดแบบ ดั้งเดิมด้วย การอบทรายร้อนริมทะเล - อาน้ำแร่ธรรมชาติ	○ ○ ○	BEPPU ONYADO NONO [TWIN 20 SQ.M.] 
NOV 19	เบ็ปปุ - สวนดอกไม้คางู - ชมการแสดงกลองไทโกะ ณ โรงละครกลางแจ้ง - เมืองอะโสะ (จังหวัดคุมาโมโตะ) อาน้ำแร่ธรรมชาติ	○ ○ ○	ASO SENMOTO KOGEN [JAPANESE-WESTERN ROOM] 
NOV 20	อะโสะ - เมืองยามะ (จังหวัดฟุกุโอกะ) - สัมผัสประสบการณ์ การบดชาเขียวยามะด้วยตัวเอง พร้อมลิ้มรสขนมญี่ปุ่น เดินเล่นย่านเมืองเก่าเอโดะ ยามะ-ฟุกุชิมะ - เมืองฟุกุโอกะ อิสระช้อปปิ้งย่านช้อปปิ้งเทนจิน - จัดเต็มความอร่อยกับ บุฟเฟ่ต์ปิ้งย่าง เนื้อวากิวเกรดพรีเมียม	○ ○ 	FUKUOKA ROYAL PARK CANVAS [SUPERIOR TWIN 26.6 SQ.M.]
NOV 21	Fukuoka Airport 11:35 น. Thai Airways (TG649) 14:55 น. Suvarnabhumi Airport (Thailand) (พิเศษ เพิ่มน้ำ หนักกระเป๋าจากเดิม 23 กก.* 2 ใบ)	○ × ×	×

16 November
2026

夏季節
プレミアム
旅行社



21:00

Suvarnabhumi Airport

พร้อมกันที่ท่าอากาศยานสุวรรณภูมิ อาคารผู้โดยสารขาออกชั้น 4 เคาน์เตอร์ D ประตูทางเข้าหมายเลข 2
เจ้าหน้าที่อำนวยความสะดวก ณ เคาน์เตอร์สายการบินไทย

01:10 - 08:10

17 November 2026

Fly to Japan

ออกเดินทางจากกรุงเทพฯ สู่ ท่าอากาศยานฟุคุโอกะ (ภูมิภาคคิวชู) โดยสายการบินไทย เที่ยวบินที่ TG 648
(เวลาท้องถิ่นประเทศญี่ปุ่นเร็วกว่าประเทศไทย 2 ชั่วโมง กรุณาปรับเป็นเวลาท้องถิ่นเพื่อนัดหมาย)

หมายเหตุ

เคาน์เตอร์เช็คอินปิดบริการก่อนเวลาเครื่องออกอย่างน้อย 60 นาที หลังจากที่ผู้โดยสารทุกท่านได้รับบัตรขึ้นเครื่องแล้ว
กรุณาทำการตรวจสอบประตูขึ้นเครื่องกับหน้าจอมอนิเตอร์ก่อนขึ้นเครื่องอีกครั้ง เนื่องจากประตูขึ้นเครื่อง
อาจมีการเปลี่ยนแปลงได้ ซึ่งมาจากเหตุผลของทางสนามบินและสายการบิน จึงขอให้ผู้โดยสารทุกท่านพร้อมกัน
ณ ประตูขึ้นเครื่องก่อนเวลาเครื่องออกอย่างน้อย 30 นาที

17 November 2026

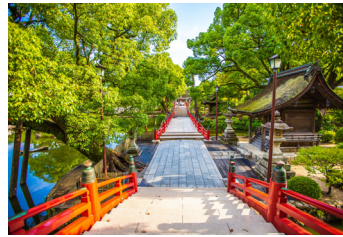
- ✦ สักการะเทพเจ้าแห่งปัญญาที่ ศาลเจ้าดาไซฟู เพื่อความเป็นสิริมงคล
- ✦ ชมหน้าผาหินรูปร่างแปลกตา แต่งแต้มสีส้มแห่งฤดูใบไม้ร่วง
- ✦ ทิ้งกับอุโมงค์ในตำนานที่พระภิกษุใช้เวลาลงชุดด้วยมือเปล่านานกว่า 30 ปี



DAZAIFU TENMANGU

Morning ช่วงเช้า

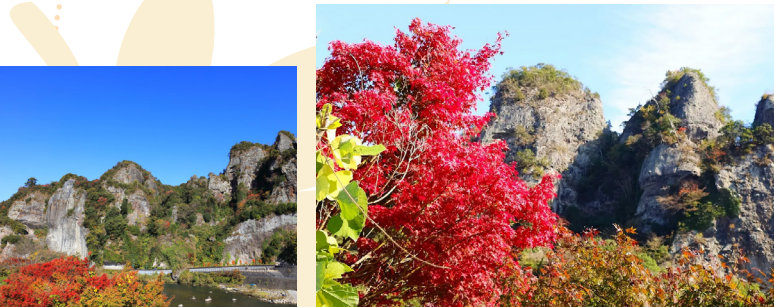
เริ่มต้นทริปมงคลที่ “ศาลเจ้าดาไซฟู เท็นมังกุ” ในเมืองดาไซฟู ศาลเจ้าศักดิ์สิทธิ์อายุเก่าแก่กว่าพันปีที่เชื่อมไปด้วยมนต์ขลัง ท่านจะได้เดินข้ามสะพานสีแดงทอดข้ามสระน้ำรูปหัวใจ ท่ามกลางสวนบิวัยที่ร่มรื่น เพื่อขอพรเทพเจ้าแห่งปัญญาให้ประสบความสำเร็จ พร้อมลิ้มรส “อูเมะกาอะโมจิ” ขนมอย่างร้อนๆ ไล่ทั่วแดงของตีประจำถิ่น



รับประทานอาหารกลางวัน ณ ภัตตาคาร

Afternoon ช่วงบ่าย

ชมความวิจิตรของธรรมชาติที่รังสรรค์ขึ้น ณ “หุบเขายาบาเคอิ” จุดชมใบไม้เปลี่ยนสีที่งดงามที่สุดแห่งหนึ่งในคิวชู ท่านจะได้ตื่นตาไปกับหน้าผาหินรูปร่างแปลกตาที่ถูกย้อมเป็นสีส้มแดงสลบเหลือร่อง ตัดกับสายน้ำที่ไหลผ่าน เป็นภาพความงดงามตามธรรมชาติที่หาชมได้ยาก **[ปริมาณใบไม้เปลี่ยนสีขึ้นอยู่กับสภาพอากาศในแต่ละปี]**

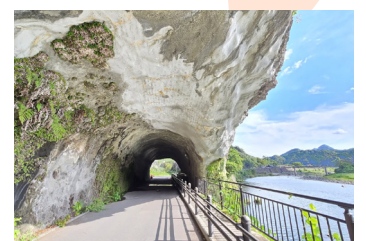


YABAKEI GORGE



AO NO DOMON

รับประทานอาหารค่ำ ภายในโรงแรม



สัมผัสตำนานแห่งศรัทธาที่ “อุโมงค์ค่าโอโนะโดมง” อุโมงค์ประวัติศาสตร์ที่เกิดจากแรงกายแรงใจของพระภิกษุเซ็นโด ที่ใช้เวลาขุดเจาะหน้าผาหินด้วยมือเปล่าจนถึง 30 ปี เพื่อให้ชาวบ้านสัญจรได้อย่างปลอดภัย กลายเป็นเส้นทางเสียบแม่น้ำยามาคูมิที่สวยงามและทรงคุณค่า **[ปริมาณใบไม้เปลี่ยนสีขึ้นอยู่กับสภาพอากาศในแต่ละปี]**



17 November Selected MENU 2026

ACCOMMODATION



LUNCH

[SET MENU]

สัมผัสความอร่อยแบบดั้งเดิมกับเซ็ทอาหาร ที่คัดสรรวัตถุดิบสดใหม่ตามฤดูกาล ที่ปรุงรสด้วยสูตรเฉพาะของทางร้าน



DINNER [HOTEL]

[BUFFET]

อิ่มอร่อยกับมือค้ำที่ยกขนบวนซีฟู้ดแพลตเตอร์สดใหม่มาให้ลิ้มลองแบบไม่อัน พร้อมเมนูเกมปुरुกรอบบาง และเทป็นยากที่ปรุงรสใหม่ร้อนๆ โดคเด่นด้วยเมนูหนึ่งหอมละมุนจาก “คาโบสุ” สัมผัสรสท้องที่ที่ช่วยชูรสความสดของวัตถุดิบได้อย่างลงตัว เต็มเต็มคำคืนแห่งความอร่อยอย่างมีระดับ

หมายเหตุ: รูปภาพอาหารใช้เพื่อประกอบการโฆษณาเท่านั้น รายละเอียดจัดเมนูอาหารอาจมีการเปลี่ยนแปลงได้ตามความเหมาะสมของแต่ละฤดูกาล โดยไม่จำเป็นต้องแจ้งให้ทราบล่วงหน้า



HOTEL

ONYADO NONO BEPPU HOTEL

[TWIN ROOM 20 SQ.M.]

สัมผัสการพักผ่อนสไตล์ญี่ปุ่นที่ โรงแรมพรีเมียมที่โดดเด่นด้วยการปูเสื่อทาทามิทั้งหลัง (All Tatami Flooring) มอบความรู้สึกอบอุ่น ผ่อนคลาย และนุ่มสบายเท้าตั้งแต่ก้าวแรกที่เข้าพัก



ONSEN

ชาร์จพลังให้ร่างกายด้วยการแช่ 온เซ็นธรรมชาติชั้นซ็องงองเมืองเบ็ปปุ ให้ก่านได้ลงแช่น้ำแร่ร้อนๆ เพื่อคลายความเมื่อยล้าจากการเดินทางและช่วยให้เลือดลมไหลเวียนดีเยี่ยม

หมายเหตุ: ห้องพักแบบเตียง หรือเสื่อทาทามิ ทางโรงแรมเป็นผู้กำหนด ไม่สามารถระบุได้

18 November 2026

- * สวน “ตะกร้อไม้ไผ่จิว” ดีไซน์มินิมอลสุดน่ารักด้วยฝีมือคุณเอง
- * ตะลุย จิโกกุ เมกุริ ชมบ่อน้ำพุร้อนหลากสีสันทักทายพวงจากใต้พิภพ
- * นอนฝังตัวในทรายอุ่นริมทะเลกับกิจกรรม อบทรายร้อน ฟันชื้องของเบิบปู

Morning ช่วงเช้า



BAMBOO CRAFT EXPERIENCE

เปิดประสบการณ์งานคราฟต์สุดชิลกับ **“กิจกรรมสวนตะกร้อไม้ไผ่จิว”** (Bamboo Craft Experience) โดยเรียนรู้จากคุณ Chikara Kojima ศิลปินไม้ไผ่ชื่อดังแห่งโออิตะ ท่านจะได้สนุกกับการนำเส้นไม้ไผ่ย้อมสีอิฐโรโทหลากสีสันทมาสานจัดกันอย่างประณีตจนเป็น **“ลูกตะกร้อโซสึมิบิ”** สุดน่ารัก พร้อมดัดแปลงเป็นเครื่องประดับเก๋ๆ อย่างจี้ห้อยคอหรือพวงกุญแจ ให้ท่านได้จงใจฝากทำมือชิ้นเดียวในโลกที่ทั้งน่ารักและนำไปใช้งานได้จริง



รับประทานอาหารกลางวัน ณ ภัตตาคาร

Afternoon ช่วงบ่าย

ตื่นตาตื่นใจกับปรากฏการณ์ธรรมชาติที่ **“จิโกกุ เมกุริ”** หรือทัวร์บ่อนรกแหล่งน้ำพุร้อนธรรมชาติที่มีไอร้อนพวยพุ่งตลอดเวลา ชมความมหัศจรรย์ของบ่อหลากสีสันท ทั้ง **“อุมิ จิโกกุ”** บ่อทะเลเดือดสีฟ้าครามสดใส และ **“จิโนะอิเคะ จิโกกุ”** บ่อเลือดสีแดงฉานน่าเกรงขาม ทัศนียภาพอันน่าทึ่งเหล่านี้คือประจักษ์พยานแห่งพลังงานความร้อนใต้พิภพที่ขับเคลื่อนเมืองเบปปุให้มีชีวิตชีวาตลอดกาล



JIGOKU MEGURI



SAND SPA AT SHONIN PARK

รับประทานอาหารค่ำ ณ ภัตตาคาร

สัมผัสศาสตร์การบำบัดดั้งเดิมจากเมืองอนเซ็นชื่อดัง ด้วย **“การอบทรายร้อน”** ริมทะเลที่มีชื่อเสียงของเบิบปู เอนกายบนพื้นทรายอุ่นๆ ที่อุดมไปด้วยแร่ธาตุจากน้ำพุร้อนธรรมชาติ และปล่อยให้พนักงานคอยๆ กลบทรายที่ตัวร่าง ช่วยคลายกล้ามเนื้อ บรรเทาความเมื่อยล้า และกระตุ้นระบบไหลเวียน พร้อมเสียงคลื่นทะเลที่ทำให้การผ่อนคลายครั้งนี้พิเศษเหนือใคร



18 November Selected MENU 2026

ACCOMMODATION



LUNCH

[SET MENU]

สัมผัสความอร่อยแบบดั้งเดิมกับเซ็ตอาหาร ที่คิดสรรวิถุกุติบสดใหม่ตามฤดูกาล ที่ปรุงรสด้วยสูตรเฉพาะของทางร้าน



DINNER

[SET MENU]

สัมผัสความอร่อยแบบดั้งเดิมกับเซ็ตอาหาร ที่คิดสรรวิถุกุติบสดใหม่ตามฤดูกาล ที่ปรุงรสด้วยสูตรเฉพาะของทางร้าน

หมายเหตุ: รูปภาพอาหารใช้เพื่อประกอบการโฆษณาเท่านั้น รายละเอียดเซ็ตเมนูอาหารอาจมีการเปลี่ยนแปลงได้ตามความเหมาะสมของแต่ละฤดูกาล โดยไม่จำเป็นต้องแจ้งให้ทราบล่วงหน้า



HOTEL

ONYADO NONO BEPPU HOTEL

[TWIN ROOM 20 SQ.M.]

สัมผัสการพักผ่อนสไตล์ญี่ปุ่นที่ โรงแรมพรีเมียมที่โดดเด่นด้วยการปูเสื่อทาทามิทั้งหลัง (All Tatami Flooring) มอบความรู้สึกอบอุ่น ผ่อนคลาย และนุ่มสบายเท้าตั้งแต่ก้าวแรกที่เข้าพัก



ONSEN

ชาร์จพลังให้ร่างกายด้วยการแช่ 온เซ็นธรรมชาติ ชั้นช็องงเมืองเบ็ปปุ ให้กานไต้ลงแช่น้ำแร่อร้อนๆ เพื่อคลายความเมื่อยล้าจากการเดินทางและช่วยให้เลือดลมไหลเวียนดีเยี่ยม

หมายเหตุ: ห้องพักแบบเตียง หรือเสื่อทาทามิ ทางโรงแรมเป็นผู้กำหนด ไม่สามารถระบุได้

19 November 2026

- * สัมผัสความสดใสของดอกไม้ตามฤดูกาลที่บ้านสะพรัง
- * สัมผัสพลังเสียงกึกก้องของการแสดงกลองโทโกะ โดย DRUM TAO
- * ชมโชว์สุดตระการตาบนเวทีลอยฟ้าที่มีฉากหลังเป็นวิวภูเขาอะโสะ

Morning ช่วงเช้า



KUJU FLOWER PARK

สุดอากาศบริสุทธิ์บนที่ราบสูงที่ “สวนดอกไม้คูกุ” ชมทุ่งดอกไม้นับล้านต้นที่มีฉากหลังเป็นเทือกเขาคูจูอันตระการตา ไฮไลท์ห้ามพลาดคือ เรือนกระจกแอนทิลีส (Antilles) ที่จัดแสดงดอกไม้โกเบเนียและฟิวเซียสีสดใสตลอดปี และ สวนคุซุมิ (Kusumi Garden) โซนสวนสวยสไตล์อังกฤษที่ร่มรื่นเขียวสงบ ให้คุณเดินถ่ายรูปและพักผ่อนท่ามกลางธรรมชาติได้อย่างเต็มอิ่ม (สายพันธุ์และจำนวนดอกไม้ขึ้นอยู่กับฤดูกาล)



รับประทานอาหารกลางวัน ณ ภัตตาคาร

Afternoon ช่วงบ่าย

เปิดประสบการณ์เหนือระดับที่ “Open-air Theater TAO-no-Oka” โรงละครลอยฟ้าบนความสูง 1,036 เมตร ชมการแสดงจากคณะ DRUM TAO ศิลปินระดับโลกบนเวที “Skyward Stage” ที่ออกแบบให้กลมกลืนไปกับธรรมชาติ ฉากหลังเป็นทิวทัศน์พาโนรามาของภูเขาอะโสะ ให้เสียงกลองอันทรงพลังผสานไปกับสายลมและท้องฟ้า เป็นความประทับใจที่คุณสัมผัสได้ที่นี้ทีเดียว



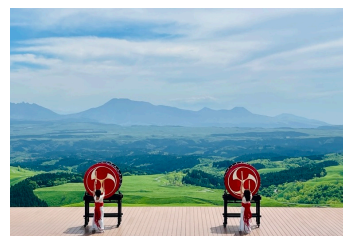
TAO DRUM EXPERIENCE



TAO DRUM EXPERIENCE

รับประทานอาหารค่ำ ภายในโรงแรม

สัมผัสจิตวิญญาณแห่งญี่ปุ่นผ่านลีลาอันเร้าใจของ DRUM TAO ศิลปินระดับโลกที่บรรดเสียงกลองให้ดังกึกก้องไปทั่วหุบเขา ท่ามกลางทุ่งหญ้าเขียวขจีที่เป็นดั่งผืนผ้าใบธรรมชาติ ฉากหลังของเทือกเขาอันยิ่งใหญ่จะช่วยขับเน้นทุกจังหวะการร่ายรำให้ดูสง่างามและเปี่ยมด้วยพลัง เปลี่ยนการแสดงกลองโทโกะดั้งเดิมให้กลายเป็นงานศิลปะชิ้นเอกที่จะตราตรึงอยู่ในใจคุณตลอดกาล



19 November Selected MENU 2026

ACCOMMODATION



LUNCH

[SET MENU]

สัมผัสความอร่อยแบบดั้งเดิมกับเซตอาหาร ที่คิดสรรวัตถุดิบสดใหม่ตามฤดูกาล ที่ปรุงรสด้วยสูตรเฉพาะของทางร้าน



DINNER [HOTEL]

[BUFFET]

จัดเต็มบุฟเฟ่ต์กว่า 50 เมนูที่ยกของดีคุณภาพมาไว้ในที่เดียว ไฮไลท์ห้ามพลาด “เนื้ออบ (Roast Beef)” เนื้อนุ่มชุ่มฉ่ำสูตรเฉพาะของเชฟ พร้อมพินขึ้นสุดกับเครื่องดื่มแอลกอฮอล์ส์ไร้ฟอสเฟต ทั้งเบียร์พรีเมียมมอลต์ สาเก และโซจู ท่ามกลางวิวพระอาทิตย์ตกดินเหนือเทือกเขาอะโสะ-สุโระแมนติก

หมายเหตุ: รูปภาพอาหารใช้เพื่อประกอบการโฆษณาเท่านั้น รายละเอียดเซตเมนูอาหารอาจมีการเปลี่ยนแปลงได้ตามความเหมาะสมของแต่ละฤดูกาล โดยไม่จำเป็นต้องแจ้งให้ทราบล่วงหน้า



HOTEL

SENOMOTO KOGEN HOTEL [JAPANESE-WESTERN ROOM]

พักผ่อนสูดอากาศบริสุทธิ์ที่ รีสอร์ทตากอากาศบนที่ราบสูงใจกลางอุทยานแห่งชาติอะโสะ-คูงุ โดดเด่นด้วยทำเลที่โอบล้อมไปด้วยธรรมชาติอันเขียวสงบ ให้ท่านหลีกเลี่ยงความวุ่นวายและชมวิวทิวทัศน์ของทุ่งหญ้ากว้างใหญ่ได้อย่างเต็มตา



ONSEN

ผ่อนคลายขั้นสุดกับ ออนเซ็นกลางแจ้ง (Zekkei Rotenburo) ที่ให้ท่านแช่น้ำแร่ธรรมชาติพร้อมชมวิวพาโนรามาของเทือกเขาอะโสะอันยิ่งใหญ่ในยามเช้าหรืออนแช่น้ำฟินๆ ท่ามกลางดวงดาวที่ทอประกายเต็มท้องฟ้าในยามค่ำคืน

หมายเหตุ: ห้องพักแบบเตียง หรือเสื่อทาทามิ ทางโรงแรมเป็นผู้กำหนด ไม่สามารถระบุได้

20 November 2026

- * สัมผัสกลิ่นหอมกรุ่นของมัทฉะแท้คุณภาพสูงจากแหล่งปลูกชั้นเลิศ
- * ชมย่านเมืองเก่าเอโดะ ที่เต็มไปด้วยบ้านเรือนทำเพงสีขาวสุดคลาสสิก
- * ช้อปปิ้งจูงใจใน ย่านเทนจิน ศูนย์กลางแฟชั่นและความบันเทิงที่ใหญ่ที่สุดในคิอชู



YAME (TEA GRINDING)

Morning ช่วงเช้า

สัมผัสสุนทรียภาพแห่งวิถีชา ณ เมืองยามะ แหล่งปลูกชาเขียวชั้นเลิศของญี่ปุ่น พร้อมสนุกกับ **“กิจกรรมบดใบชา”** ด้วยไม้หินแบบโบราณอย่างพิถีพิถันจนได้ผงมัทฉะหอมกรุ่น ก่อนปิดท้ายด้วยการจับชารสเลิศคู่กับขนมหวานญี่ปุ่นดั้งเดิม เพื่อดื่มด่ำกับศิลปะและวัฒนธรรมการดื่มชาที่สืบทอดกันมาอย่างยาวนานอย่างเต็มรูปแบบ



รับประทานอาหารกลางวัน ณ ภัตตาคาร

Afternoon ช่วงบ่าย

ย้อนเวลากลับไปสัมผัสเสน่ห์อันคลาสสิกด้วยการเดินทอดน่องชม ย่านเมืองเก่าเอโดะ **“ยามะ-ฟูกุชิมะ”** ที่ยังคงอนุรักษ์กลุ่มอาคารบ้านเรือนสีขาว สมัยเอโดะและเมจิไว้อย่างงดงาม ให้คุณได้ซึมซับบรรยากาศอันเจียบสงบ ถ่ายภาพสถาปัตยกรรมดั้งเดิม และแวะชมงานฝีมือท้องถิ่นที่สืบทอดกันมาอย่างยาวนาน

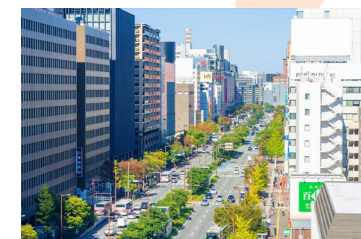
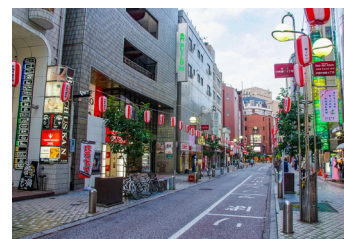


YAME-FUKUSHIMA TOWN WALK



FREE SHOPPING AT TENJIN

รับประทานอาหารค่ำ ณ ภัตตาคาร



ช้อปปิ้งอย่างจูงใจ ณ **“ย่านเทนจิน”** ศูนย์กลางทางธุรกิจและแหล่งช้อปปิ้งที่ใหญ่ที่สุดของฟูกุโอกะ คุณจะพบกับห้างสรรพสินค้าชั้นนำขนาดใหญ่ ร้านค้าบูติกทันสมัย และร้านขายสินค้าปลอดภาษีมากมาย เป็นสวรรค์ของนักช้อปปิ้งที่รวบรวมสินค้าแฟชั่น เครื่องสำอาง และสินค้าอิเล็กทรอนิกส์ไว้ครบครัน สามารถเลือกซื้อสินค้าได้อย่างจูงใจในบรรยากาศที่คึกคักตลอดวัน

20 November Selected MENU 2026 ACCOMMODATION



LUNCH

[SET MENU]

สัมผัสความอร่อยแบบดั้งเดิมกับเซ็ตอาหาร ที่คิดสรรวิถุดิบสดใหม่ตามฤดูกาล ที่ปรุงรสด้วยสูตรเฉพาะของทางร้าน

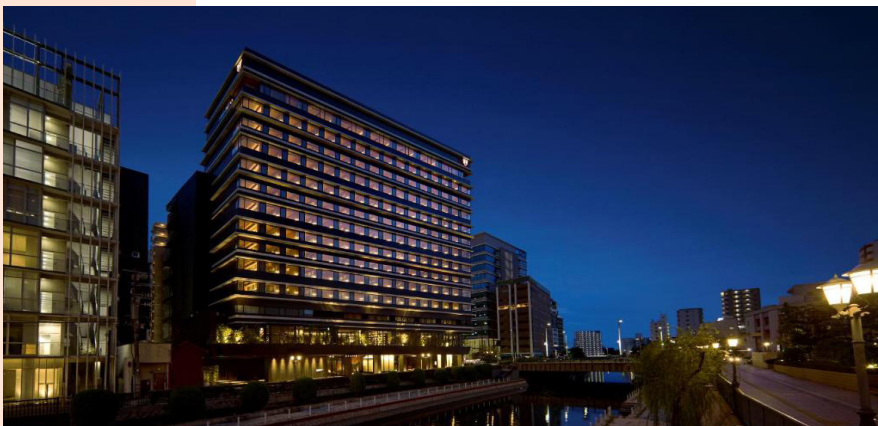


DINNER

[YAKINIKU BUFFET]

จัดเต็มความฟินกับบุฟเฟ่ต์ปิ้งย่าง คอร์สนี้เนื้อวากิว ละลานตาเกินเมื่อกว่า 100 รายการ เพลิดเพลินกับเนื้อวากิวลายหินอ่อนนุ่มละลายในปาก และเนื้อสเต็กชิ้นโต ย่างบนเตาร้อนๆ ส่งกลิ่นหอมเย้ายวนทานคู่กับเครื่องเคียงหลากหลาย และน้ำจิ้มรสเด็ด พร้อมบริการเครื่องดื่มชอปฟรีดื่มความสดชื่น

หมายเหตุ: รูปภาพอาหารใช้เพื่อประกอบการโฆษณาเท่านั้น รายละเอียดเซ็ตเมนูอาหารอาจมีการเปลี่ยนแปลงได้ตามความเหมาะสมของแต่ละฤดูกาล โดยไม่จำเป็นต้องแจ้งให้ทราบล่วงหน้า



HOTEL

THE ROYAL PARK CANVAS FUKUOKA NAKASU HOTEL

[SUPERIOR TWIN 26.6 SQ.M.]

พักผ่อนอย่างมีสไตล์ที่โรงแรมไลฟ์สไตล์สุดชิค ริมแม่น้ำฮากาตะ โดดเด่นด้วยดีไซน์ทันสมัยที่ผสานกลิ่นอายธรรมชาติและแมกไม้ของคิวชูไว้อย่างลงตัว ทำเลที่ตั้งอยู่ใจกลางย่าน “นาคาสึ” แหล่งรวมความบันเทิงและร้านสตรีทฟู้ด (ยาไต) ชื่อดัง ให้ท่านเดินทางท่องเที่ยวได้อย่างสะดวกสบาย พร้อมสิ่งอำนวยความสะดวกระดับพรีเมียมทั้งลานกีฬาพักผ่อนสุดเก๋และรูฟท็อปที่ให้คุณดื่มด่ำกับแสงสีของเมืองฟุคุโอกะยามค่ำคืนได้อย่างสมบูรณ์แบบ



หมายเหตุ: ห้องพักแบบเตียง หรือเสื่อทาทามิ ทางโรงแรมเป็นผู้กำหนด ไม่สามารถระบุได้

21 November
2026

秋季節
プレミアム
旅行社



11:35

Fukuoka Airport

ออกเดินทางสู่ประเทศไทย โดยสายการบินไทย เที่ยวบินที่ TG649

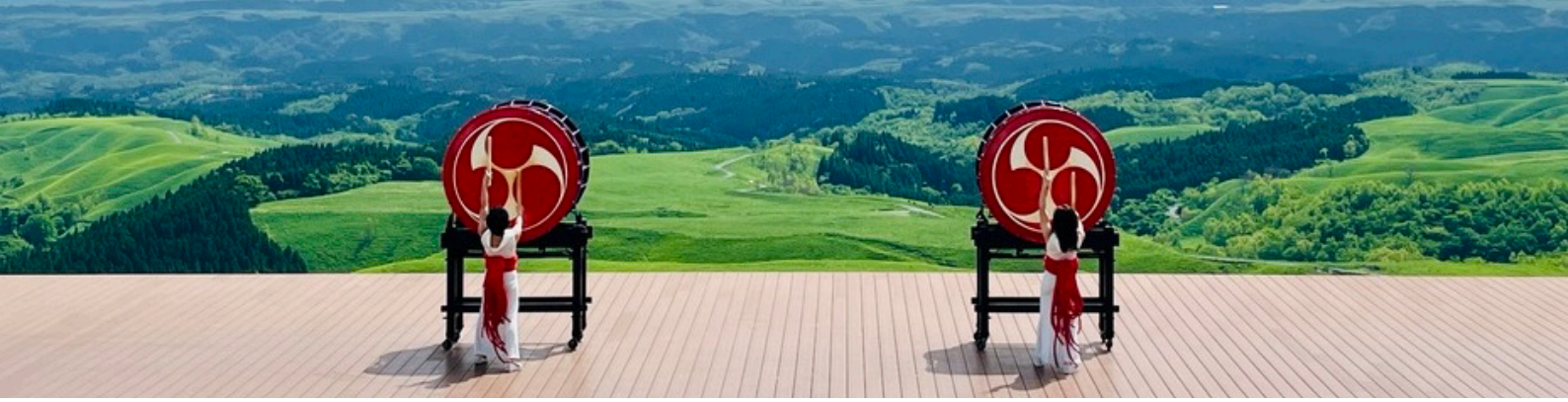


14:55

Suvarnabhumi Airport

เดินทางถึงท่าอากาศยานสุวรรณภูมิ (ประเทศไทย) โดยสวัสดิภาพ พร้อมภาพความประทับใจ (ตารางการบินการเปลี่ยนแปลงได้ตามฤดูกาลและสถานการณ์ ทั้งนี้ขึ้นกับประกาศของสายการบิน)





KYUSHU AUTUMN COLOR & CULTURAL JOURNEY

16 - 21 November 2026

Flight by **Thai Airways** 



PRICE LIST : 6 DAYS 4 NIGHTS

ประเภทผู้เดินทาง	ราคารวม* (ทัวร์ + ตัวเครื่องบิน)	ราคาทัวร์ (ห้องพัก 2-3 ท่าน)	ราคาตัวเครื่องบิน ชั้นประหยัด	สำหรับพักเดี่ยว (ชำระเพิ่ม)
ผู้ใหญ่	92,500 บาท	73,500 บาท	19,000 บาท	
เด็ก 6-11 ปี (มีเตียง)	89,500 บาท	73,500 บาท	16,000 บาท	21,900 บาท
เด็ก 2-5 ปี (ไม่มีเตียง)	76,500 บาท	60,500 บาท	16,000 บาท	

*ราคานี้รวมค่าธรรมเนียมสายการบิน (Q Surcharge) และภาษีน้ำมัน (Fuel Surcharge) อ้างอิง ณ วันที่ 30 เมษายน 2569 เรียบร้อยแล้ว ทั้งนี้ อัตราค่าธรรมเนียมและภาษีน้ำมันอาจมีการเปลี่ยนแปลงตามที่สายการบินเรียกเก็บจริง ณ วันที่ชำระค่าทัวร์เต็มจำนวน

ทารก (อายุไม่เกิน 2 ปี) ไม่มีเตียงนอน ไม่มีบริการอาหาร ไม่มีที่นั่งบนรถโค้ช โปรดสอบถามราคาตัวเครื่องบินเพิ่มเติม

หมายเหตุ กรุณาศึกษารายละเอียดทั้งหมดก่อนทำการจอง เมื่อท่านตกลงชำระเงินค่ามัดจำและค่าทัวร์ทั้งหมดกับทางบริษัทแล้ว ทางบริษัทฯ จะถือว่าท่านได้ยอมรับเงื่อนไขและข้อตกลงต่างๆ ทั้งหมด

การชำระเงิน

บริษัทฯ เรียกเก็บค่ามัดจำ 30,000 บาท สำหรับการจองต่อหนึ่งที่นั่ง ภายหลังจากการทำการจอง 3 วัน สำหรับค่าทัวร์ ส่วนที่เหลือทั้งหมด ชำระก่อนการเดินทาง 30 วัน หรือตามเงื่อนไขพิเศษทางบริษัทฯ กำหนด

(ทางบริษัทฯ อาจมีการเรียกเก็บค่าทัวร์ส่วนที่เหลือทั้งหมดก่อน 30 วัน อันเนื่องมาจากคณะที่เดินทางนั้นถูกจองเต็มเร็วกว่าปกติ หรือจำเป็นต้องออกตัวเครื่องบิน เพื่อเลี่ยงการเรียกเก็บเงินค่าธรรมเนียมซื้อเพลิง และค่าภาษีสนามบินที่ทางสายการบิน มีการเปลี่ยนแปลงโดยไม่จำเป็นต้องแจ้งให้ทราบล่วงหน้า)

อัตราค่าบริการนี้

- รวม -



ตั๋วเครื่องบิน



มัคคุเทศก์



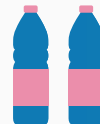
รถโค้ช
ปรับอากาศ



ประกันภัย
เดินทางต่างประเทศ

VAT 7%

ภาษีมูลค่าเพิ่ม
ของค่าบริการ



น้ำดื่ม
วันละ 2 ขวด



ค่าเข้าชมสถานที่



ที่พัก



อาหาร



อัตราค่าบริการนี้ไม่รวม

- ▶ ค่าทำหนังสือเดินทางและค่าใช้จ่ายที่เป็นส่วนตัวที่ไม่ระบุไว้ในรายการ เช่น ค่าโทรศัพท์ ค่าช้อปปิ้ง เป็นต้น
- ▶ ค่าทิปหัวหน้าทัวร์ มัคคุเทศก์ และพนักงานขับรถ หากบริการดี น่ารัก สามารถให้เป็นกำลังใจในการทำงานได้
- ▶ ค่าธรรมเนียมวีซ่าเข้าประเทศญี่ปุ่น (ถ้ามี)

ประเภทห้องพักในโรงแรม

โรงแรมในประเทศญี่ปุ่นส่วนใหญ่จะแยกกันคนละชั้น โปรดทำความเข้าใจล่วงหน้า



Single Bed Room
ห้องพักเตียงเดี่ยว

พักท่านเดียว มีค่าใช้จ่ายเพิ่มเติม



Twin Beds Room
ห้องพักเตียงคู่

(สำหรับ 2 ท่าน)



Double Bed Room
ห้องพักเตียงดับเบิล

ขนาดห้องเล็กกว่าเตียงคู่ ห้องพักมีจำกัด



Triple Bed Room
ห้องพักสำหรับ 3 ท่าน

โรงแรมบางที่อาจไม่มีบริการในส่วนนี้

การยกเลิกหรือเลื่อนการเดินทาง (ตามประกาศคณะกรรมการธุรกิจนำเที่ยวและมัคคุเทศก์)

- ▶ กรณียกเลิกการเดินทางไม่น้อยกว่า 30 วัน บริษัทสงวนสิทธิ์ เก็บค่าใช้จ่ายท่านละ 10,000 บาท
- ▶ กรณียกเลิกการเดินทางน้อยกว่า 30 วัน เก็บค่าใช้จ่าย 50% จากราคาทัวร์ทั้งหมด
- ▶ กรณียกเลิกการเดินทางน้อยกว่า 15 วัน บริษัทขอ เก็บค่าใช้จ่ายเต็มจำนวนตามราคาทัวร์ทั้งหมด

เนื่องจากขณะนี้ทางรัฐบาลญี่ปุ่นได้ประกาศให้โควิด 19 เป็นโรคประจำถิ่น ดังนั้นหากท่านยกเลิกการเดินทางอันสืบเนื่องจากติดโควิด 19 ก่อนการเดินทาง ทางบริษัทฯ ขอยึดเงื่อนไขการยกเลิกทัวร์ตามที่บริษัทฯ กำหนด

สำคัญ



เงื่อนไขและรายละเอียดการเดินทาง (กรุณาอ่านรายละเอียดทุกข้อ)

บริษัท คอมแพ็คเวิลด์ จำกัด เปิดดำเนินการเพื่อเป็นตัวแทนในการนำเที่ยว ทุกเส้นทางทุกสถานที่ท่องเที่ยวที่นำเสนอในรายการทัวร์ได้วาง เส้นทางไว้ล่วงหน้าตามฤดูกาลตามความเหมาะสม โดยใช้ข้อมูลสถิติที่เก็บรวบรวมของปีก่อน ๆ ที่ผ่านมา และข้อมูลจากองค์การส่งเสริม การท่องเที่ยวประเทศญี่ปุ่นมาอ้างอิง แต่ไม่สามารถชี้วัดได้ว่าสภาพภูมิอากาศแต่ละปีจะเหมือนเดิม อาจมีการเปลี่ยนแปลงตามสภาวะ ความแปรปรวนทางธรรมชาติขึ้นในแต่ละภูมิภาคส่งผลโดยตรงต่อธรรมชาติ ผลิตผล ไม้ดอก ไม้ใบ และไม้ผล เป็นต้น ทั้งนี้บริษัทฯ พยายาม นำเสนอสิ่งใหม่ ๆ หมุนเวียนสลับกันไปทุกรายการ

บริษัทฯ สงวนสิทธิ์เปลี่ยนแปลงรายการทัวร์ตามความเหมาะสมให้สอดคล้องกับสถานการณ์ ข้อจำกัดด้านภูมิอากาศ ณ วันเดินทางจริง โดยจะ คำนึงถึงความปลอดภัย และประโยชน์สูงสุดของท่านลูกค้าโดยส่วนใหญ่เป็นหลัก

การเดินทางในแต่ละคณะจะต้องมีผู้โดยสารตามจำนวนขั้นต่ำที่ระบุในรายการ บริษัทฯ ขอสงวนสิทธิ์ในการเลื่อนหรือยกเลิกการเดินทาง หากคณะทัวร์มีผู้เดินทางต่ำกว่าที่ระบุไว้ข้างต้น โดยจะแจ้งให้ผู้เดินทางทราบล่วงหน้าอย่างน้อย 15 วันก่อนเดินทาง

ในกรณีที่ลูกค้าต้องการจองและซื้อตั๋วโดยสารการบินภายในประเทศ (ไทย) หรือใช้เส้นทางบินมาจากประเทศอื่น เพื่อร่วมทัวร์ในประเทศ ญี่ปุ่น ไม่ว่าจะเป็นการเดินทางก่อนหรือหลังจากคณะทัวร์นั้น ๆ กรุณาติดต่อสอบถามเจ้าหน้าที่ของบริษัทฯ ทุกครั้ง (กรณีที่ท่านออกตั๋วโดย มิได้แจ้งให้บริษัททราบล่วงหน้า ทางบริษัทฯ ไม่รับผิดชอบค่าใช้จ่ายที่เกิดขึ้นไม่ว่ากรณีใด)

กรณีกองตรวจคนเข้าเมืองทั้งในเมืองไทย และต่างประเทศ มีการปฏิเสธมิให้ท่านเดินทางเข้าหรือออกเมือง บริษัทฯ ไม่คืนค่าทัวร์ในทุกกรณี

บริษัทฯ ไม่รับผิดชอบต่อการถูกปฏิเสธหรือห้ามออกนอกประเทศ หรือปฏิเสธการเข้าประเทศของผู้เดินทางได้ เนื่องมาจากผู้เดินทางอาจมี สิ่งผิดกฎหมาย เอกสารเดินทางไม่ถูกต้อง ความประพฤติส่อไปในทางเสื่อมเสีย ภัยธรรมชาติ การประท้วง การก่อจลาจล ความล่าช้าการ เลื่อนหรือยกเลิกเที่ยวบิน และอุบัติเหตุที่เกิดจากความประมาทของนักท่องเที่ยวเอง

เมื่อท่านออกเดินทางไปกับคณะแล้ว งดใช้บริการรายการใดรายการหนึ่งหรือไม่เดินทางพร้อมคณะถือว่าท่านสละสิทธิ์ ไม่อาจเรียกร้อง ค่าบริการคืน ไม่ว่ากรณีใด ๆ ทั้งสิ้น

ข้อกำหนดเกี่ยวกับด้านอาหาร (จำเป็นต้องแจ้งก่อนการเดินทางล่วงหน้า 30 วัน)

1. รายการอาหารที่ระบุไว้ อาจมีการเปลี่ยนแปลงได้ตามสถานการณ์ และความเหมาะสม โดยไม่จำเป็นต้องแจ้งให้ทราบล่วงหน้า
2. ข้อกำหนดสำหรับท่านที่ไม่ทานเนื้อปลา ตามหลักโภชนาการของทางประเทศญี่ปุ่น หมายถึง ท่านไม่สามารถทานเนื้อสัตว์น้ำอื่นใดได้ ทั้งหมด ไม่ว่าจะปลาหมึก หอย กุ้ง หรืออย่างอื่นอย่างใดก็ตาม ซึ่งอาหารที่ทางภัตตาคารจะเปลี่ยนให้ส่วนใหญ่จะเป็นเมนูที่เป็น ผักหรือเต้าหู้แทน
3. ส่วนกรณีที่มีแจ้งเกี่ยวกับข้อจำกัดเรื่องอาหาร เช่น ไม่ทานเนื้อสัตว์ (เนื้อวัว, เนื้อหมู, เนื้อไก่ หรืออื่นๆ) ไม่ทานชาชิมิหรือซูชิที่เป็น ของดิบ ท่านใดที่ไม่มีการแจ้งเกี่ยวกับข้อจำกัดเรื่องอาหาร (ล่วงหน้า) เมื่อเดินทางถึงประเทศญี่ปุ่นแล้วจะไม่สามารถขอเปลี่ยนแปลง รายการอาหารใด ๆ เพิ่มเติม โปรดทราบว่าหากท่านระบุไม่ทานเนื้อสัตว์ ภัตตาคารท้องถิ่นบางแห่งอาจเปลี่ยนเมนูให้ท่านได้เพียงผัก หรือเต้าหู้ หรือผลิตภัณฑ์ที่ทำจากหัวบุกเท่านั้น



ตั๋วโดยสารและสายการบินไทย

1. ตั๋วโดยสารหมู่คณะ



น้ำหนักกระเป๋าสำหรับโหลด

ขาไป
23 kg x 1pc

ขากลับ
23 kg x 1pc

- 1.1 การเดินทางเป็นหมู่คณะ (ตั๋วชั้นประหยัด) ผู้โดยสารจะต้องเดินทางไป-กลับพร้อมกันเท่านั้น
- 1.2 ค่าธรรมเนียมน้ำมันเชื้อเพลิง ค่าประกันวินาศภัยทางอากาศ และค่าภาษีสนามบิน จะถูกคำนวณตามอัตราที่ทางสายการบินแจ้ง ค่าธรรมเนียม ณ วันออกราคาตั๋ว หากสายการบินเปลี่ยนแปลงอัตราค่าธรรมเนียมใด ๆ เพิ่มขึ้นในภายหลังถือเป็นค่าตัว เครื่องบินส่วนเพิ่มเติมที่ผู้เดินทางต้องเป็นผู้ชำระ
- 1.3 ตั๋วเดินทางหมู่คณะ ไม่สามารถใช้โมสในการเปลี่ยนระดับชั้นที่นั่งจากชั้นประหยัดเป็นชั้นธุรกิจได้ และไม่สามารถจองที่นั่ง Long Leg ได้ (ในกรณีที่ต้องการจองที่นั่ง Long Leg ต้องจองตั๋วเดี่ยวเท่านั้น)
- 1.4 ที่นั่งบนเครื่องบินของกรุ๊ปทัวร์เป็นไปโดยสายการบินเป็นผู้กำหนด ซึ่งทางบริษัทฯ แจ้งค่าจองได้ตามขั้นตอน แต่ไม่สามารถเข้าไปแทรกแซงจัดการแทนได้
- 1.5 กรณีที่ทัวร์ออกตั๋วเครื่องบินไปแล้วลูกค้าไม่สามารถเดินทางได้ทางสายการบินไม่อนุญาตให้เปลี่ยนชื่อตัวผู้เดินทางทุกกรณี บริษัทฯ ขอสงวนสิทธิ์ไม่คืนค่าบริการใด ๆ
- 1.6 ในกรณีแจ้งยกเลิกการเดินทางภายหลังบริษัทฯ ออกตั๋วเครื่องบินแล้ว ไม่สามารถขอคืนเงินได้ในทุกกรณี (เนื่องจากเป็นเงื่อนไขของสายการบิน)
- 1.7 กรุณาแจ้งเบอร์สมาชิกสะสมไมล์ตั้งแต่เริ่มจองทัวร์ โดยกรอกในใบข้อมูลที่ทางบริษัทฯ ส่งให้เพื่อสิทธิประโยชน์สูงสุดของท่านเอง ในวันเดินทางไปและกลับ กรุณาเก็บหางบัตรขึ้นเครื่องทุกใบไว้ตรวจสอบภายหลังเมื่อท่านเดินทางถึงเมืองไทยว่าได้รับไมล์สะสม เรียบร้อยแล้ว

2. สายการบิน

- 2.1 สำหรับผู้เดินทางซึ่งตั้งครรภ์ สตรีตั้งครรภ์ทุกอายุครรภ์ต้องอยู่ในดุลพินิจของแพทย์และครอบครัวว่าควรเดินทางหรือไม่ (โปรดแจ้งพนักงานทันทีเมื่อทำการจองทัวร์) บริษัทฯ ขอเรียนว่าเราไม่อาจรับผิดชอบต่อเหตุการณ์ไม่คาดคิดใด ๆ จึงขอสงวนสิทธิ์ไม่รับ ผู้ร่วมเดินทางที่มีอายุครรภ์เกินกว่า 4 เดือน หรือผู้ที่เคยมีประวัติครรภ์เคยมีปัญหา หรือผู้ที่เคยมีประวัติการคลอดก่อนกำหนด
- 2.2 บริษัทฯ ยกเว้นการคืนเงินกรณีท่านแจ้งยกเลิกคณะที่ออกเดินทางในช่วงเทศกาลวันหยุดสำคัญทุกเทศกาล บริษัทฯ ต้องทำการ “ยืนยัน” ชำระมัดจำค่าตัวหรือชำระเต็มจำนวนกับสายการบิน โดยเฉพาะเที่ยวบินพิเศษ เช่น CHARTER FLIGHT ไม่มีการคืนเงินมัดจำหรือค่าตัวไม่ว่ายกเลิกเวลาใดและยกเลิกด้วยกรณีใด ๆ ทั้งสิ้น
- 2.3 กระเป๋าและสัมภาระเดินทาง (เป็นไปตามกฎของสายการบิน)
 - น้ำหนักกระเป๋าและสัมภาระเดินทาง สายการบินอนุญาตให้บรรทุกใต้ท้องเครื่องบินคือ 23 กิโลกรัม จำนวน 1 ใบต่อท่าน (สำหรับผู้โดยสารในชั้นประหยัด) หากกรณีที่สัมภาระมีน้ำหนักเกิน ทางสายการบินมีสิทธิ์เรียก ยกเก็บค่าธรรมเนียมน้ำหนัก เพิ่มเติม
 - กระเป๋าที่สายการบินอนุญาตให้สามารถนำขึ้นเครื่องได้ จะต้องมือน้ำหนักไม่เกิน 7 กิโลกรัม และจำต้องมีสัดส่วนดังนี้ (กว้าง x ยาว x สูง) 25cm x 55cm x 40cm รวมกันไม่เกิน 115cm
- 2.4 บางรายการทัวร์ที่ต้องใช้สายการบินภายในประเทศน้ำหนักของกระเป๋าอาจถูกกำหนดให้ต่ำกว่ามาตรฐานได้ ทั้งนี้ขึ้นอยู่กับข้อกำหนดของแต่ละสายการบิน

หมายเหตุ

ค่าธรรมเนียมสัมภาระส่วนเกิน เส้นทางญี่ปุ่นสำหรับสายการบินไทย (หากต้องการซื้อน้ำหนักเพิ่ม รบกวนแจ้งภายใน 48 ชม. ก่อนเดินทาง) ราคาน้ำหนักกระเป๋าอาจเปลี่ยนแปลงขึ้นอยู่กับสายการบินเป็นผู้กำหนด โดยไม่ต้องแจ้งให้ทราบล่วงหน้า



ชื่อน้ำหนักสัมภาระเพิ่ม

23 kg /pc

ราคาต่อขึ้น/ขาไป

ราคาต่อขึ้น/ขากลับ

ชั้นที่ 1 และ 2

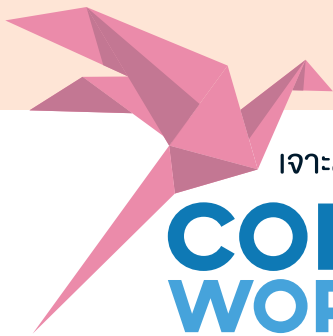
4,500 บาท

4,000 บาท

ชั้นที่ 3

8,500 บาท

8,000 บาท



เจาะลึกทุกมุม คุ่มค่าทุกทริป
COMPAX
WORLD おもてなし



License No. 11/08451

Experience the Premium Travel in Japan

プレミアム旅行、人生の価値



info@compaxworld.com



02 169 1766



www.CompaxWorld.com

สัมผัสประสบการณ์การท่องเที่ยวญี่ปุ่นแบบพรีเมียม
เจาะลึกทุกมุม คุ่มค่าทุกทริป



SCAN
ME

\ ADD LINE /
[@compaxworld](https://line.me/tv/p/@compaxworld)
for more information

บริษัท คอมแพ็คเวิลด์ จำกัด

เลขที่ 559/201 หมู่บ้านนาพัฒนวิลาเสง
ช.นนทรี 20 ถ.นนทรี แขวงช่องนนทรี
เขตยานนาวา กรุงเทพมหานคร 10120