



秋季節

プレミアム
旅行社



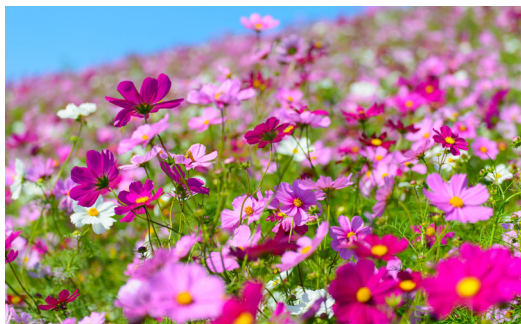
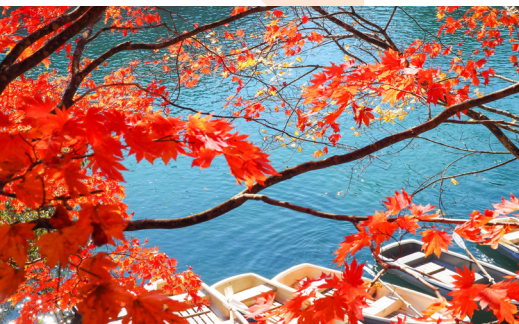
**ROMANTIC AUTUMN
 & APPLE PICKING**

**7 DAYS
 5 NIGHTS**

[NIKKO – FUKUSHIMA - IBARAKI]

22 - 28 October 2026

Flight by **Thai Airways** 



ROMANTIC AUTUMN & APPLE PICKING


[NIKKO - FUKUSHIMA - IBARAKI]

22 - 28 October 2026







Flight by **Thai Airways** 

 มี

 ไม่มี

 มื้อพิเศษ

 ออนเซน

	DAILY DESCRIPTION ตารางรายการ	MEALS เช้า / เกียง / ค่ำ	HOTEL ที่พัก
OCT 22	Suvarnabhumi Airport 22:45 u. Thai Airways (TG682) 20:00 u. พร้อมกันที่อาคารผู้โดยสาร ชั้น 4 ประตูทางเข้าหมายเลข 2 เคาน์เตอร์ D	  	
OCT 23	06:55 u. Haneda Airport (Tokyo) เมืองนิกโก้ (จังหวัดโทจิกิ) - ศาลเจ้านิกโก้โทโชกุ - น้ำตก เคงอน - ทะเลสาบชูเซนจิ - คินุกาวา ออนเซ็น - อบน้ำแร่ ธรรมชาติ	  	KINUKAWA PLAZA [JPN 10 TATAMI] 
OCT 24	คินุกาวา - หน้าผาหินโทโนะ เฮซึริ - หมู่บ้านโอบุจิคุ พิพิธภัณฑ์โอบุชิบุคคะยาซึกิ - สนุกกับกิจกรรมระบายสีตุ๊กตา วัวแดงอะคาบโคะ - เมืองโอบุสึวาคามัทสึ - อบน้ำแร่ธรรมชาติ	  	AIZU WAKAMATSU HARATAKI [JPN 10 TATAMI] 
OCT 25	โอบุสึวาคามัทสึ - ปราสาทสึรุกะ - วัดซาซาเอโดะ - บึงน้ำห้าสี ทะเลสาบโกชิคินุมะ - พร้อมลิ้มรสความสดชื่นด้วย Salty Softcream (ไอศกรีมรสเกลือ) - อิวากิ ออนเซ็น - อบน้ำแร่ ธรรมชาติ	  	IWAKI ONSEN ONAHAMA OCEAN [RUN OF HOUSE] 
OCT 26	อิวากิ ออนเซ็น - สวนฮิตาชิ ซีไซด์พาร์ค - นั่งรถไฟ Seaside Train ชมทุ่งดอกคอสมอส - ตลาดปลานาคามินาโตะ สนุกกับการเก็บและทานแอปเปิ้ลสดๆจากสวน - มหานคร โตเกียว - จัดเต็มบุฟเฟต์ “วาปุยักษ์, เนื้อวากิว และเมนูอื่นๆ กว่า 150 เมนู พร้อมเครื่องดื่มชอปปดริงและแอลกอฮอล์	  	TOKYO SHINJUKU GROOVE [DELUXE TWIN 25-28 SQ.M.]
OCT 27	โตเกียว - อีสระช้อปปิ้งเต็มวัน หรือ ทัวร์เสริม 1 วัน เช่น “โตเกียว ดิสนีย์ แลนด์” หรือ “โตเกียว ดิสนีย์ ซี พาร์ค” (ไม่มีรถโดยสาร)	  	TOKYO SHINJUKU GROOVE [DELUXE TWIN 25-28 SQ.M.]
OCT 28	โตเกียว - เมืองซาวาระ (จังหวัดชิบะ) - ล่องเรือคลองซาวาระ อีสระช้อปปิ้งออน มอลล์ นาริตะ Narita International Airport 17:30 u. Thai Airways (TG677) 22:30 u. Suvarnabhumi Airport (Thailand)	  	

22 October
2026

夏季節
プレミアム
旅行社



20:00

Suvarnabhumi Airport

พร้อมกันที่ท่าอากาศยานสุวรรณภูมิ อาคารผู้โดยสารออกชั้น 4 เคาน์เตอร์ D ประตูทางเข้าหมายเลข 2
เจ้าหน้าที่อำนวยความสะดวก ณ เคาน์เตอร์สายการบินไทย

22:45 - 06:55

Fly to Japan

ออกเดินทางจากกรุงเทพฯ สู่ ท่าอากาศยานนานาชาติฮาเนดะ (มหานครโตเกียว) โดยสายการบินไทย เที่ยวบินที่ TG682
(เวลาท้องถิ่นประเทศญี่ปุ่นเร็วกว่าประเทศไทย 2 ชั่วโมง กรุณาปรับเป็นเวลาท้องถิ่นเพื่อนัดหมาย)

หมายเหตุ

เคาน์เตอร์เช็คอินปิดบริการก่อนเวลาเครื่องออกอย่างน้อย 60 นาที หลังจากที่ผู้โดยสารทุกท่านได้รับบัตรขึ้นเครื่องแล้ว กรุณาทำการตรวจสอบประตูขึ้นเครื่องกับหน้าจอมอนิเตอร์ก่อนขึ้นเครื่องอีกครั้ง เนื่องจากประตูขึ้นเครื่อง อาจมีการเปลี่ยนแปลงได้ ซึ่งมาจากเหตุผลของทางสนามบินและสายการบิน จึงขอให้ผู้โดยสารทุกท่านพร้อมกัน ณ ประตูขึ้นเครื่องก่อนเวลาเครื่องออกอย่างน้อย 30 นาที

23 October 2026

- * ศาลเจ้าโทโฮกุ มรดกโลกที่งดงามที่สุดแห่งหนึ่งของญี่ปุ่น
- * น้ำตกเคงอน หนึ่งในสามน้ำตกที่สวยงามที่สุดของญี่ปุ่น สูงกว่า 97 เมตร
- * ทะเลสาบชูเซนจิ จุดชมใบไม้เปลี่ยนสีชื่อดังของนิกโก้ที่ห้ามพลาด

Morning ช่วงเช้า



TOSHOGU SHRINE

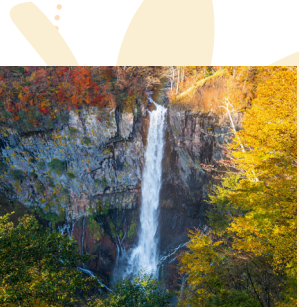


รับประทานอาหารกลางวัน ณ ภัตตาคาร

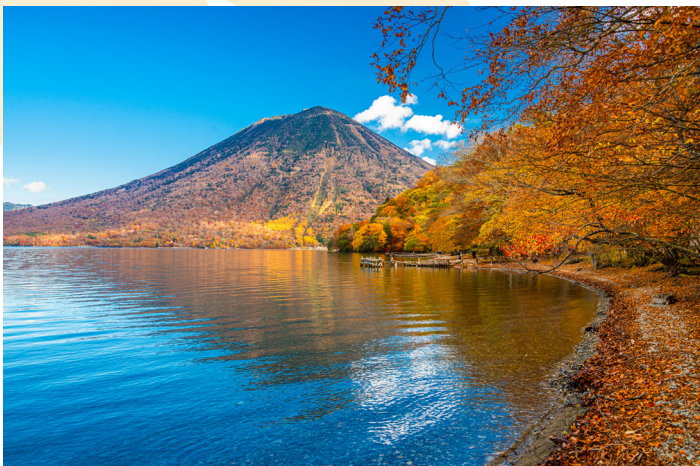
สัมผัสความงดงามอลังการและพลังงานศักดิ์สิทธิ์ที่ “ศาลเจ้าโทโฮกุ” ตั้งอยู่ที่เมืองนิกโก้ จังหวัดโทจิกิ ศาลเจ้าที่อุทิศแด่โชกุนผู้ยิ่งใหญ่ โทคุกาวา อิเอยาสึ ตื่นตาไปกับงานแกะสลักไม้ที่มีชื่อเสียงระดับโลก เช่น สิงสามตัวที่สอนปรัชญา “ไม่มอง ไม่ฟัง ไม่พูดสิ่งชั่วร้าย” และ แมวนอนหลับ ซึ่งเป็นสัญลักษณ์ของการเริ่มต้นยุคแห่งสันติสุข **[ปริมาณใบไม้เปลี่ยนสีขึ้นอยู่กับสภาพอากาศในแต่ละปี]**

Afternoon ช่วงบ่าย

“น้ำตกเคงอน” เป็นหนึ่งในสามน้ำตกที่สวยงามที่สุดของญี่ปุ่น ด้วยความสูง 97 เมตร ไหลลงมาจากทะเลสาบชูเซนจิ ก่อเกิดเป็นภาพพ่นน้ำตกที่อลังการ คุณสามารถชมความยิ่งใหญ่ของน้ำตกได้จากจุดชมวิว หรือลงลิฟต์ไปสัมผัสความงดงามอย่างใกล้ชิด **[ปริมาณใบไม้เปลี่ยนสีขึ้นอยู่กับสภาพอากาศในแต่ละปี]**

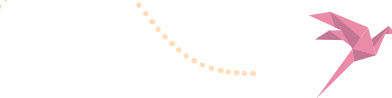


KEGON FALLS



LAKE CHUZENJI

รับประทานอาหารค่ำ ภายในโรงแรม



“ทะเลสาบชูเซนจิ” เป็นทะเลสาบบนภูเขา ที่ตั้งอยู่เหนือระดับน้ำทะเลกว่า 1,200 เมตร โอบล้อมด้วยขุนเขาและธรรมชาติอันสงบเงียบ และเป็นจุดชมใบไม้เปลี่ยนสี ที่สวยติดอันดับของญี่ปุ่นในทุกใบไม้ร่วงด้วย **[ปริมาณใบไม้เปลี่ยนสีขึ้นอยู่กับสภาพอากาศในแต่ละปี]**



23 October
2026

Selected MENU ACCOMMODATION



LUNCH

[HIKAGE YUBA SET]

ดื่มด่ำความละเมียดของอาหารญี่ปุ่นแบบโคเชกิ ที่โดดเด่นด้วยฟองเต้าหู้สด (Hikage Yuba) เวกลักษณะประจำท้องถิ่น เสิร์ฟพร้อม ซาซิมิสดใหม่ และ เนื้อวากิวโทจิกิย่าง บนจานเซรามิก หอมละมุน ครบครันด้วยเทมปุระ ข้าว ซุปมิโสะ เครื่องเคียง และของหวาน



DINNER [HOTEL]

[KAISEKI]

ดื่มด่ำกับมือค้ำสไตล์ “โคเชกิ” อาหารชุดญี่ปุ่น ดั้งเดิมที่ปรุงอย่างพิถีพิถัน ใช้วัตถุดิบสดใหม่ตามฤดูกาลของจังหวัดโทจิกิ จัดเสิร์ฟอย่างวิจิตรบรรจง เพื่อประสบการณ์รสสัมผัสที่ล้ำเลิศ

หมายเหตุ: รูปภาพอาหารใช้เพื่อประกอบการโฆษณาเท่านั้น รายละเอียดเมนูอาหารอาจมีการเปลี่ยนแปลงได้ตามความเหมาะสมของแต่ละฤดูกาล โดยไม่จำเป็นต้องแจ้งให้ทราบล่วงหน้า

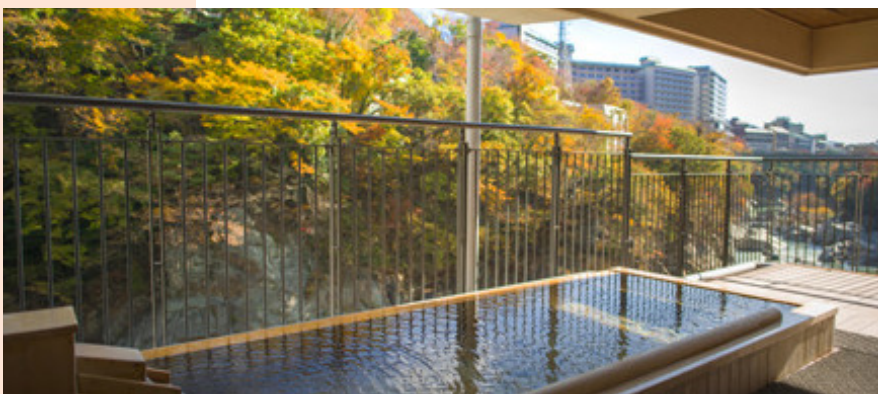


HOTEL

KINUGAWA PLAZA HOTEL

[JAPANESE STYLE ROOM 10 TATAMI]

พักผ่อนเหนือระดับ ณ โรงแรมหรูริมฝั่งแม่น้ำคินูกาวา ที่โอบล้อมด้วยหุบเขาและธรรมชาติอันเจียบสงบ ให้ท่านได้สัมผัสวิถีชีวิตที่สงบงามของสายน้ำและฟังเสียงธรรมชาติขับกล่อมตลอดการเข้าพัก



ONSEN

ผ่อนคลายความเมื่อยล้าในบ่อนอนเซ็นธรรมชาติ กรดปรอทเบียม (Alkaline Simple Spring) ที่ขึ้นชื่อเรื่อง “น้ำแร่ผิวสวย” ไฮไลต์คือบ่อกลางแจ้งที่มองเห็นวิวแม่น้ำและป่าเขา ให้ความรู้สึกรเป็นหนึ่งเดียวกับธรรมชาติ

หมายเหตุ: ห้องพักแบบเตียง หรือเสื่อทาทามิ ทางโรงแรมเป็นผู้กำหนด ไม่สามารถระบุได้

24 October 2026

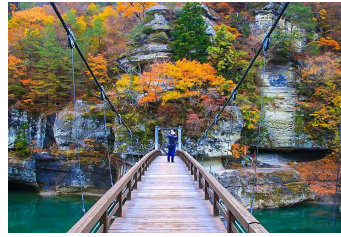
- * ชมหัตถกรรมแห่งหินผา ที่ธรรมชาติสรรสร้างมากกว่า 100 ล้านปี
- * ย้อนเวลาเดินเล่นบนถนนสายประวัติศาสตร์กว่า 400 ปี
- * สร้างสรรค์ “อะคาเบโคะ” สัญลักษณ์นำโชคที่พิพิธภัณฑิโอะชู บุเคะยาชิกิ

Morning ช่วงเช้า



TO-NO HETSURI

“โทโนะ เฮซิริ” หน้าผาหินรูปร่างแปลกตาที่เกิดจากการกัดเซาะของธรรมชาติ ตั้งอยู่ริมแม่น้ำโอะคาเวะ จังหวัดฟุกุชิม่า คำว่า “เฮซิริ” หมายถึง “หน้าผาที่ยื่นออกมา” หรือ “หน้าผาที่ถูกตัดออกไป” ซึ่งสะท้อนลักษณะเด่นของหินผาที่คล้ายงานแกะสลักอันน่าทึ่ง โดยเฉพาะใน ฤดูใบไม้ร่วง ทัศนียภาพจะยิ่งงดงามเมื่อต้นไม้รอบๆ เปลี่ยนเป็นสีแดง ส้ม และเหลืองอร่าม [ปริมาณใบไม้เปลี่ยนสีขึ้นอยู่กับสภาพอากาศในแต่ละปี]



“หมู่บ้านโอะจิจูกุ” ในจังหวัดฟุกุชิม่า คืออดีตเมืองพักแรมยุคเอโดะ ที่ยังคงรักษาสถาปัตยกรรมและบรรยากาศแบบดั้งเดิมไว้ได้อย่างสมบูรณ์ โดยเฉพาะ บ้านหลังคามุงจาก กว่า 40 หลังที่เรียงรายอยู่สองข้างทาง อดีตเคยเป็นจุดแวะพักสำคัญบนเส้นทางขนส่งข้าว ปัจจุบันถูกปรับเปลี่ยนเป็นร้านค้า ร้านอาหาร และโรงแรม ที่ยังคงให้ความรู้สึกเหมือนได้ ย้อนเวลากลับไปในอดีต [ปริมาณใบไม้เปลี่ยนสีขึ้นอยู่กับสภาพอากาศในแต่ละปี]



OUCHIJUKU VILLAGE



รับประทานอาหารกลางวัน ณ ภัตตาคาร

Afternoon..... ช่วงบ่าย

เรียนรู้วิถีแห่งชาบูโรที่ “พิพิธภัณฑิโอะชู บุเคะยาชิกิ” ชมคฤหาสน์ไม้สักทองขนาดใหญ่ที่แสดงถึงความรุ่งเรืองในอดีต และสนุกกับกิจกรรม “ระบายสีตุ๊กตาวัวแดงอะคาเบโคะ” สัญลักษณ์นำโชคของชาวโอะชู ท่านจะได้ลงมือวาดลวดลายด้วยตัวเอง เพื่อนำกลับไปเป็นเครื่องรางปัดเป่าโรคร้ายไว้เจ็บ



BUKEYASHIKI - AKABECO PAINTING

รับประทานอาหารค่ำ ภายในโรงแรม



24 October 2026 Selected MENU ACCOMMODATION



LUNCH

[NEGI SOBA SET]

อิมมอร์ทัลกับ โซบะ-ตันหอมเส้นเหนียวนุ่ม หอมกลิ่นข้าวบักวีต เสิร์ฟคู่ปลาแห้ง พร้อม เกมปุระ-ผักทอดกรอบ, ปลาตามฤดูกาลย่างเกลือ หอมละมุน เสริมรสชาติด้วย ผักป่าต้นรสกลมกล่อม, โมจิผลเกาหลี, และผักดองสไตล์ญี่ปุ่น



DINNER [HOTEL]

[HALF BUFFET]

ลิ้มรสความอร่อยสไตล์ “Half Buffet” ที่เสิร์ฟความพรีเมียม 2 ต่อ โดยจะเสิร์ฟ เมนูจานหลักที่ปรุงอย่างประณีตที่โต๊ะ พร้อมไลน์ บุฟเฟต์ แคนเตอร์ครัวเปิด ที่มีทั้งเกมปุระทอดใหม่ๆ ผักท้องถิ่นฟุกุชิม่าซูชิ และของหวานนานาชาติให้ตักทานได้ไม่อั้น

หมายเหตุ: รูปภาพอาหารใช้เพื่อประกอบการโฆษณาเท่านั้น รายละเอียดเซตเมนูอาหารอาจมีการเปลี่ยนแปลงได้ตามความเหมาะสมของแต่ละฤดูกาล โดยไม่จำเป็นต้องแจ้งให้ทราบล่วงหน้า



HOTEL

HARATAKI HOTEL AIZUWAKAMATSU [JAPANESE STYLE ROOM 10 TATAMI]

สัมผัสประสบการณ์พักผ่อนในเรียวกังหรือมหรณน้ำตกท่ามกลางหุบเขา อีคาซยามะ-ออนเซ็น ที่ผสมผสานความทันสมัยเข้ากับกลิ่นอายญี่ปุ่นดั้งเดิมโดดเด่นด้วยทำเลที่ตั้งติดริมแม่น้ำ ให้ท่านได้นอนฟังเสียงสายน้ำไหลผ่านและชมวิวธรรมชาติอันเจิบสลับจากห้องพัก



ONSEN

ผ่อนคลายกับออนเซ็นธรรมชาติแท้ 100% แบบ Kakenagashi (น้ำแร่ไหลผ่านตลอดโดยไม่วนซ้ำ) ที่มีปริมาณน้ำสมบูรณ์ที่สุดในย่านนี้ ไฮไลท์คือบ่อกลางแจ้งริมลำธาร ให้ท่านแช่น้ำอุ่นพร้อมชมวิวแม่น้ำและป่าเปลี่ยนสีได้อย่างใกล้ชิดที่สุด

หมายเหตุ: ห้องพักแบบเตียง หรือเสื่อทาทามิ ทางโรงแรมเป็นผู้กำหนด ไม่สามารถระบุได้

25 October 2026

- * ถ่ายรูปกับ ปราสาทสิรุกะ ที่ตั้งตระหง่านคุณนกกระเรียน
- * ทึ่งกับเจดีย์ไม้ทรงหอยสังข์หนึ่งเดียวในโลกที่ วัดซาซาเอโดะ
- * ชมน้ำสีฟ้า เทอร์ควอยซ์ และมรกต เปลี่ยนตามแสงแดดที่ บึงห้าสี

Morning ช่วงเช้า



TSURUGA CASTLE



รับประทานอาหารกลางวัน ณ ภัตตาคาร

ชมสิ่งมหัศจรรย์ทางสถาปัตยกรรมที่ **“วัดซาซาเอโดะ”** เจดีย์ไม้รูปทรงหอยสังข์เก่าแก่บนเขายามโริยามะ ที่มีความพิเศษคือโครงสร้างบันไดวนคู่แบบ **“เกลียวคู่”** แห่งเดียวในโลก ซึ่งออกแบบให้ผู้ที่เดินขึ้นและเดินลงใช้คนละเส้นทางโดยไม่สวนกัน ภายในเต็มไปด้วยมณฑปหลังของไม้เก่าและสติกเกอร์ยันต์โบราณ ถือเป็นมรดกทางวัฒนธรรมที่แสดงถึงภูมิปัญญาช่างญี่ปุ่นยุคเอโดะที่น่าทึ่งที่สุด



SAZAE DO TEMPLE



GOSHIKINUMA PONDS

รับประทานอาหารค่ำ ภายในโรงแรม

Afternoon ช่วงบ่าย

ชมความงามของสีสน้ำที่ บึงห้าสี **“ทะเลสาบโกชิคินูมะ”** เส้นทางเดินชมธรรมชาติที่ท่านจะได้เห็นบึงน้ำน้อยใหญ่ที่มีสีสน้ำแตกต่างกันไปตามแร่ธาตุและแสงแดด ทั้งสีขี้ยมรกต สีฟ้าโคบอลต์ และสีแดงสนิม พร้อมเสิร์ฟความสดชื่นด้วย **Salty Softcream** (ไอศกรีมรสสากลิ้อ) ของดีท้องถิ่นที่รสชาติหอมมันกลมกล่อม **[ปริมาณใบไม้เปลี่ยนสีขึ้นอยู่กับสภาพอากาศในแต่ละปี]**



25 October 2026 Selected MENU ACCOMMODATION



LUNCH

[JAPANESE SET]

สัมผัสความอร่อยแบบดั้งเดิมกับเซ็ทอาหารญี่ปุ่นตามฤดูกาล ที่ปรุงรสด้วยสูตรเฉพาะของทางร้าน



DINNER [HOTEL]

[INTERNATIONAL BUFFET]

อิ่มอร่อยกับ บุฟเฟ่ต์นานาชาติ ที่จัดเต็มวัตถุดิบ “ซีฟู้ดสดใหม่” ส่งตรงจากท่าเรือโอนาฮามะ แหล่งประมงชื่อดัง ทั้งซาซิมิ ซูชิ และเมนูปรุงร้อนหลากหลาย ปรุงสรรคโดยเชฟมืออาชีพให้ท่านทานได้ไม่อั้นท่ามกลางบรรยากาศสวีททะเล

หมายเหตุ: รูปภาพอาหารใช้เพื่อประกอบการโฆษณาเท่านั้น รายละเอียดเซ็ทเมนูอาหารอาจมีการเปลี่ยนแปลงได้ตามความเหมาะสมของแต่ละฤดูกาล โดยไม่จำเป็นต้องแจ้งให้ทราบล่วงหน้า



HOTEL

ONAHAMA OCEAN HOTEL

[RUN OF HOUSE]

พักผ่อนในรีสอร์ทหรูขนาดใหญ่ที่ตั้งตระหง่านอยู่บนหน้าผาริมมหาสมุทรแปซิฟิก โดดเด่นด้วยทำเลที่ตั้งท่ามกลางสนามกอล์ฟมาตรฐานระดับโลกที่เขียวจีติดกับน้ำทะเลสีคราม บรรยากาศภายในโอ้อ่างกว้างขวางและเงียบสงบ



ONSEN

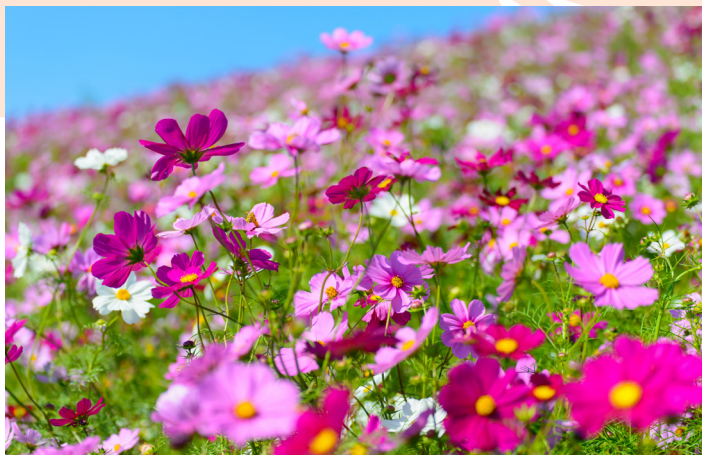
ผ่อนคลายในบ่อน้ำร้อนกลางแจ้งที่วิวสวยตะลึงเหมือนลอยอยู่บนมหาสมุทร (Infinity Ocean View) ให้ท่านแช่น้ำแร่ธรรมชาติร้อนๆ พร้อมชมวิวทิวทัศน์และท้องฟ้าสีครามแบบพาโนรามา 180 องศา เป็นจุดชมพระอาทิตย์ขึ้นที่งดงามที่สุดแห่งหนึ่ง

หมายเหตุ: ห้องพักแบบเตียง หรือเสื่อทาทามิ ทางโรงแรมเป็นผู้กำหนด ไม่สามารถระบุได้

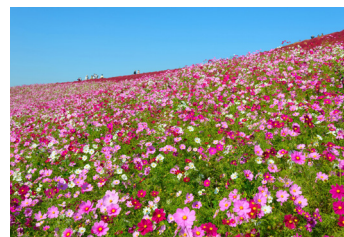
26 October 2026

- * ตระการตาไปกับทุ่งดอกคอสมอสบานเต็มเนินเขาที่ ฮิตาชิ ซีไซด์ พาร์ค
- * สัมผัสความคึกคักและวิถีชาวประมงท้องถิ่นที่ ตลาดปลานาคามินาโตะ
- * ได้แอปเปิ้ลลูกโตหวานกรอบสดๆ จากต้นด้วยมือคุณเอง

Morning ช่วงเช้า



HITACHI SEASIDE PARK



รับประทานอาหารกลางวัน ณ ภัตตาคาร

Afternoon ช่วงบ่าย

สัมผัสบรรยากาศอันคึกคักของวิถีชีวิตชาวประมงท้องถิ่น ณ “ตลาดปลานาคามินาโตะ” ตลาดปลาที่ใหญ่ที่สุดแห่งหนึ่งในอิบารากิ ตื่นตาไปกับกองทัพอาหารทะเลสดใหม่จากมหาสมุทรแปซิฟิกที่วางเรียงรายละลานตา ท่านสามารถเลือกชิมหอยนางรมสดๆ ตัวโต หรือลิ้มลองซูชิและข้าวหน้าปลาดิบเกรดพรีเมียมที่รสชาติหวาน อร่อยในราคาสบายกระเป๋า



NAKAMINATO FISH MARKET



APPLE PICKING

รับประทานอาหารค่ำ ณ ภัตตาคาร



สนุกสานกับกิจกรรมยอดฮิตประจำฤดูใบไม้ร่วงด้วยการ “เก็บแอปเปิ้ล” ผลสีแดงลูกโตๆ จากต้นด้วยมือของท่านเอง พิสูจน์ความกรอบอร่อยและรสชาติหวานฉ่ำแบบสดใหม่ 100% ท่ามกลางบรรยากาศสวนผลไม้ที่ร่มรื่น ให้ท่านได้ทานแบบไม่อั้นและเก็บภาพความประทับใจในบทบาทชาวสวนญี่ปุ่นหนึ่งวัน

26 October 2026

Selected MENU ACCOMMODATION



LUNCH

[JAPANESE SET]

สัมผัสความอร่อยแบบดั้งเดิมกับเซ็ทอาหารญี่ปุ่นตามฤดูกาล ที่ปรุงรสด้วยสูตรเฉพาะของทางร้าน



DINNER

[BBQ BUFFET]

เมื่อค่ำสุดอลังการที่สายกินต้องร้องว้าว ฟินไม่อั้นกับไฮไลท์ “ซาปุกะ” เนื้อหวานแน่นและ “เนื้อวากิว” นุ่มละลายในปาก ตื่นตาไปกับไลน์อาหารกว่า 150 รายการ ทั้งซูชิ ซาซิมิสดใหม่ พิเศษสุด พร้อมบริการ “เครื่องดื่มแอลกอฮอล์ Free Flow” (เบียร์, ไวน์, สาเก) ให้ท่านสังสรรค์เต็มที่ในค่ำคืนนี้

หมายเหตุ: รูปภาพอาหารใช้เพื่อประกอบการโฆษณาเท่านั้น รายละเอียดเซ็ทเมนูอาหารอาจมีการเปลี่ยนแปลงได้ตามความเหมาะสมของแต่ละฤดูกาล โดยไม่จำเป็นต้องแจ้งให้ทราบล่วงหน้า



HOTEL

GROOVE SHINJUKU HOTEL [DELUXE TWIN ROOM 25-28 SQ.M.]

สัมผัสจังหวะ-สีสันทันแห่งมหานครโตเกียว ไลฟ์สไตล์ไฮเทคสุดชิคที่ตั้งอยู่บนตึกระฟ้า “Tokyu Kabukicho Tower” แลนด์มาร์คแห่งใหม่ใจกลางย่านคาบูกิจโง ให้ท่านพักผ่อนในห้อง Deluxe Twin ดีไซน์โมเดิร์นที่กว้างขวาง (25-28 ตร.ม.) ตกแต่งผสานงานศิลปะและดนตรีอย่างลงตัว พร้อมชมวิวเมืองโตเกียวมุมสูงแบบพาโนรามา ตอบโจทย์ทั้งการพักผ่อนและไลฟ์สไตล์กับดื่มเที่ยวในย่านที่ไม่เคยหลับไหล



หมายเหตุ: ห้องพักแบบเตียง หรือเสื่อทาทามิ ทางโรงแรมเป็นผู้กำหนด ไม่สามารถระบุได้

27 October 2026

* อิสระวันฟรี เพลิดเพลินกับการช้อปปิ้งย่านใจกลางโตเกียว หรือ สนุกกับโตเกียวดิสนีย์ ดินแดนแห่งความฝันและจินตนาการ

Morning ช่วงเช้า



FREE SHOPPING (FULL DAY) NO BUS



อิสระช้อปปิ้งเต็มวัน (ไม่มีรถโถกบริการ) ให้ท่านได้สนุกกับการเลือกซื้อสินค้า เช่น ย่านชินจูกุ ย่านช้อปปิ้งที่ใหญ่ที่สุด เต็มไปด้วยห้างสรรพสินค้า ร้านค้า ร้านอาหาร บาร์ และสถานบันเทิงมากมาย เหมาะกับการช้อปปิ้งสินค้าแบรนด์เนม สินค้าแฟชั่น และของกิน หรือเลือกซื้อเสื้อผ้าแนวสตรีทแฟชั่นสุดฮิปในย่านฮาราจูกุ ไปจนถึงแบรนด์เนมชั้นนำในย่านกินซ่า

Afternoon ช่วงบ่าย

เลือกซื้อทัวร์เสริม มีคฤหาสน์อธิบายวิธีการซื้อตั๋วรถไฟ (ไม่รวมในค่าบริการ) มีบริการส่งถึงหน้าสวนสนุก “สวนสนุกโตเกียวดิสนีย์แลนด์” สวนสนุกแห่งแรกของดิสนีย์ที่สร้างขึ้นนอกสหรัฐอเมริกา จำลองบรรยากาศจากดิสนีย์แลนด์ในแคลิฟอร์เนีย แบ่งเป็น 7 ธีมแลนด์ เต็มไปด้วยเครื่องเล่นสุดมันส์ ขบวนพาเหรดสุดอลังการ ร้านอาหาร และร้านค้ามากมาย



TOKYO DISNEYLAND (NO BUS)



อิสระอาหารกลางวันตามอัธยาศัย (ไม่รวมในรายการ)



TOKYO DISNEYSEA (NO BUS)

อิสระอาหารค่ำตามอัธยาศัย (ไม่รวมในรายการ)

เลือกซื้อทัวร์เสริม มีคฤหาสน์อธิบายวิธีการซื้อตั๋วรถไฟ (ไม่รวมในค่าบริการ) มีบริการส่งถึงหน้าสวนสนุก “สวนสนุกโตเกียวดิสนีย์ซี” สวนสนุกที่เน้นธีมเกี่ยวกับน้ำ ผสมผสานเรื่องราวจากนิยายและตำนานต่างๆ แบ่งเป็น 7 ธีมโซน เต็มไปด้วยเครื่องเล่นที่น่าตื่นเต้น การแสดงสุดอลังการ และร้านอาหารบรรยากาศสุดพิเศษ เหมาะสำหรับผู้ชื่นชอบความท้าทาย และการผจญภัย



27 October
2026

Selected MENU ACCOMMODATION

FREE LUNCH
AT YOUR LEISURE

LUNCH

อิสระอาหารกลางวันตามอัธยาศัย
[ไม่รวมในรายการ]

FREE DINNER
AT YOUR LEISURE

DINNER

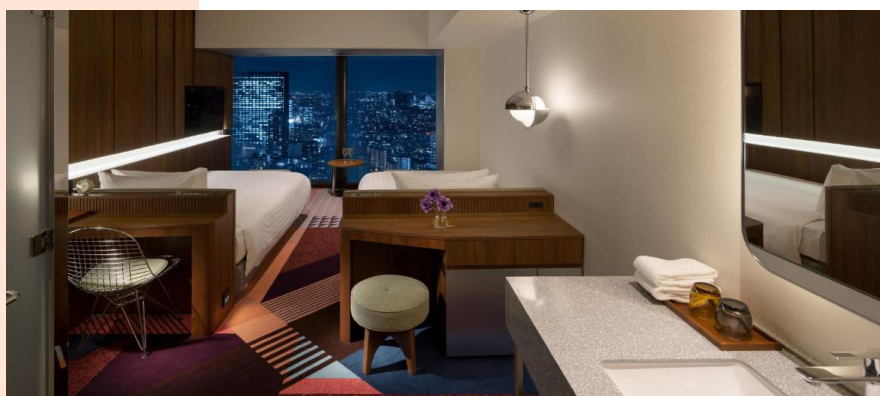
อิสระอาหารค่ำตามอัธยาศัย
[ไม่รวมในรายการ]

หมายเหตุ: รูปภาพอาหารใช้เพื่อประกอบการโฆษณาเท่านั้น รายละเอียดชุดเมนูอาหารอาจมีการเปลี่ยนแปลงได้ตามความเหมาะสมของแต่ละฤดูกาล โดยไม่จำเป็นต้องแจ้งให้ทราบล่วงหน้า

HOTEL

GROOVE SHINJUKU HOTEL
[DELUXE TWIN ROOM 25-28 SQ.M.]

สัมผัสจังหวะ-สีสันแห่งมหานครโตเกียว ไลฟ์สไตล์ไฮเทคสุดชิคที่ตั้งอยู่บนตึกระฟ้า “Tokyu Kabukicho Tower” แลนด์มาร์คแห่งใหม่ใจกลางย่านคาบูกิจิโให้ท่านพักผ่อนในห้อง Deluxe Twin ดีไซน์โมเดิร์นที่กว้างขวาง (25-28 ตร.ม.) ตกแต่งผสานงานศิลปะและดนตรีอย่างลงตัว พร้อมชมวิวเมืองโตเกียวมุมสูงแบบพาโนรามา ตอบโจทย์ทั้งการพักผ่อนและไลฟ์สไตล์กับดื่มเที่ยวในย่านที่ไม่เคยหลับไหล



หมายเหตุ: ห้องพักแบบเตียง หรือเสื่อทาทามิ ทางโรงแรมเป็นผู้กำหนด ไม่สามารถระบุได้

28 October 2026

- * ชมบ้านไม้เก่าแก่และต้นหลิวริมน้ำสุดโรแมนติกที่ คลองซาวาระ
- * ครบจบในที่เดียว! อีออนมอลล์ นาริตะ: สวรรค์ของนักช้อปปิ้ง

Morning ช่วงเช้า



SAWARA CANAL BOAT



อิสระช้อปปิ้ง “อีออนมอลล์นาริตะ” เป็นศูนย์การค้าขนาดใหญ่ที่ตอบโจทย์ทุกความต้องการของคุณ เต็มไปด้วยร้านค้ากว่า 150 ร้าน คัดสรรสินค้าหลากหลายประเภท ไม่ว่าจะเป็นเสื้อผ้าแฟชั่น เครื่องสำอางค์ ของใช้ในบ้าน อาหารสด อุปกรณ์อิเล็กทรอนิกส์ ของฝาก และอื่นๆ อีกมากมาย สินค้าแบรนด์ดังมากมาย ซูเปอร์มาร์เก็ตขนาดใหญ่ให้คุณได้เลือกซื้อของใช้ และสินค้าทั่วไปก่อนเดินทางกลับ



SHOPPING AT AEON MALL NARITA



อิสระอาหารกลางวันตามอริยาศัย (ไม่รวมในรายการ)

Afternoon ช่วงบ่าย

“สนามบินนานาชาตินาริตะ” เป็นสถานที่ที่นักท่องเที่ยวส่วนใหญ่จะได้สัมผัสเป็นที่แรกหลังจากมาถึงญี่ปุ่น ที่นี่เป็นสนามบินที่ทันสมัย สะดวกสบาย และได้รับการออกแบบมาเป็นอย่างดี อาคารผู้โดยสารหลักสองแห่งมีทั้งร้านค้า ร้านอาหาร พื้นที่นั่งรอสุดผ่อนคลาย หอชมทิวทัศน์ และกิจกรรมต่างๆ ที่จะช่วยให้คุณเพลิดเพลินอยู่ตลอด



NARITA INTERNATIONAL AIRPORT



28 October
2026

秋季節
プレミアム
旅行社



17:30

Narita International Airport

ออกเดินทางสู่ประเทศไทย โดยสายการบินไทย เที่ยวบินที่ TG677



22:30

Suvarnabhumi Airport

เดินทางถึงท่าอากาศยานสุวรรณภูมิ (ประเทศไทย) โดยสวัสดิภาพ พร้อมภาพความประทับใจ
(ตารางการบินการเปลี่ยนแปลงได้ตามฤดูกาลและสถานการณ์ ทั้งนี้ขึ้นกับประกาศของสายการบิน)





ROMANTIC AUTUMN & APPLE PICKING [NIKKO - FUKUSHIMA - IBARAKI]

22 - 28 October 2026

Flight by **Thai Airways** 



PRICE LIST : 7 DAYS 5 NIGHTS

ประเภทผู้เดินทาง	ราคารวม* (ทัวร์ + ตัวเครื่องบิน)	ราคาทัวร์ (ห้องพัก 2-3 ท่าน)	ราคาตัวเครื่องบิน ชั้นประหยัด	สำหรับพักเดี่ยว (ชำระเพิ่ม)
ผู้ใหญ่	104,600 บาท	79,600 บาท	25,000 บาท	
เด็ก 6-11 ปี (มีเตียง)	101,600 บาท	79,600 บาท	22,000 บาท	18,000 บาท
เด็ก 2-5 ปี (ไม่มีเตียง)	81,600 บาท	59,600 บาท	22,000 บาท	

*ราคานี้รวมค่าธรรมเนียมสายการบิน (Q Surcharge) และภาษีน้ำมัน (Fuel Surcharge) อ้างอิง ณ วันที่ 30 เมษายน 2569 เรียบร้อยแล้ว ทั้งนี้ อัตราค่าธรรมเนียมและภาษีน้ำมันอาจมีการเปลี่ยนแปลงตามที่สายการบินเรียกเก็บจริง ณ วันที่ชำระค่าทัวร์เต็มจำนวน

ทารก (อายุไม่เกิน 2 ปี) ไม่มีเตียงนอน ไม่มีบริการอาหาร ไม่มีที่นั่งบนรถโค้ช โปรดสอบถามราคาตัวเครื่องบินเพิ่มเติม

หมายเหตุ กรุณาศึกษารายละเอียดทั้งหมดก่อนทำการจอง เมื่อท่านตกลงชำระเงินค่ามัดจำและค่าทัวร์ทั้งหมดกับทางบริษัทแล้ว ทางบริษัทฯ จะถือว่าท่านได้ยอมรับเงื่อนไขและข้อตกลงต่างๆ ทั้งหมด

การชำระเงิน

บริษัทฯ เรียกเก็บค่ามัดจำ 30,000 บาท สำหรับการจองต่อหนึ่งที่นั่ง ภายหลังจากการทำการจอง 3 วัน สำหรับค่าทัวร์ ส่วนที่เหลือทั้งหมด ชำระก่อนการเดินทาง 30 วัน หรือตามเงื่อนไขพิเศษทางบริษัทฯ กำหนด

(ทางบริษัทฯ อาจมีการเรียกเก็บค่าทัวร์ส่วนที่เหลือทั้งหมดก่อน 30 วัน อันเนื่องมาจากคณะที่เดินทางนั้นถูกจองเต็มเร็วกว่าปกติ หรือจำเป็นต้องออกตัวเครื่องบิน เพื่อเลี่ยงการเรียกเก็บเงินค่าธรรมเนียมซื้อเพลิง และค่าภาษีสนามบินที่ทางสายการบิน มีการเปลี่ยนแปลงโดยไม่จำเป็นต้องแจ้งให้ทราบล่วงหน้า)

อัตราค่าบริการนี้

- รวม -



ตั๋วเครื่องบิน



มัคคุเทศก์



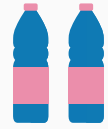
รถโค้ช
ปรับอากาศ



ประกันภัย
เดินทางต่างประเทศ

VAT 7%

ภาษีมูลค่าเพิ่ม
ของค่าบริการ



น้ำดื่ม
วันละ 2 ขวด



ค่าเข้าชมสถานที่



ที่พัก



อาหาร



อัตราค่าบริการนี้ไม่รวม

- ▶ ค่าทำหนังสือเดินทางและค่าใช้จ่ายที่เป็นส่วนตัวที่ไม่ระบุไว้ในรายการ เช่น ค่าโทรศัพท์ ค่าชกการ์ด เป็นต้น
- ▶ ค่าทิปหัวหน้าทัวร์ มัคคุเทศก์ และพนักงานขับรถ หากบริการดี น่ารัก สามารถให้เป็นกำลังใจในการทำงานได้
- ▶ ค่าธรรมเนียมวีซ่าเข้าประเทศญี่ปุ่น (ถ้ามี)

ประเภทห้องพักในโรงแรม

โรงแรมในประเทศญี่ปุ่นส่วนใหญ่จะแยกกันคนละชั้น โปรดทำความเข้าใจล่วงหน้า



Single Bed Room
ห้องพักเตียงเดี่ยว

พักท่านเดียว มีค่าใช้จ่ายเพิ่มเติม



Twin Beds Room
ห้องพักเตียงคู่

(สำหรับ 2 ท่าน)



Double Bed Room
ห้องพักเตียงดับเบิล

ขนาดห้องเล็กกว่าเตียงคู่ ห้องพักมีจำกัด



Triple Bed Room
ห้องพักสำหรับ 3 ท่าน

โรงแรมบางที่อาจไม่มีบริการในส่วนนี้

การยกเลิกหรือเลื่อนการเดินทาง (ตามประกาศคณะกรรมการธุรกิจนำเที่ยวและมัคคุเทศก์)

- ▶ กรณียกเลิกการเดินทางไม่น้อยกว่า 30 วัน บริษัทสงวนสิทธิ์ เก็บค่าใช้จ่ายท่านละ 10,000 บาท
- ▶ กรณียกเลิกการเดินทางน้อยกว่า 30 วัน เก็บค่าใช้จ่าย 50% จากราคาทัวร์ทั้งหมด
- ▶ กรณียกเลิกการเดินทางน้อยกว่า 15 วัน บริษัทขอ เก็บค่าใช้จ่ายเต็มจำนวนตามราคาทัวร์ทั้งหมด

เนื่องจากขณะนี้ทางรัฐบาลญี่ปุ่นได้ประกาศให้โควิด 19 เป็นโรคประจำถิ่น ดังนั้นหากท่านยกเลิกการเดินทางอันสืบเนื่องจากติดโควิด 19 ก่อนการเดินทาง ทางบริษัทฯ ขอยึดเงื่อนไขการยกเลิกทัวร์ตามที่บริษัทฯ กำหนด

สำคัญ



เงื่อนไขและรายละเอียดการเดินทาง (กรุณาอ่านรายละเอียดทุกข้อ)

บริษัท คอมแพ็คเวลด์ จำกัด เปิดดำเนินการเพื่อเป็นตัวแทนในการนำเที่ยว ทุกเส้นทางทุกสถานที่ท่องเที่ยวที่นำเสนอในรายการทัวร์ได้วาง เส้นทางไว้ล่วงหน้าตามฤดูกาลตามความเหมาะสม โดยใช้ข้อมูลสถิติที่เก็บรวบรวมของปีก่อน ๆ ที่ผ่านมา และข้อมูลจากองค์การส่งเสริม การท่องเที่ยวประเทศญี่ปุ่นมาอ้างอิง แต่ไม่สามารถชี้วัดได้ว่าสภาพภูมิอากาศแต่ละปีจะเหมือนเดิม อาจมีการเปลี่ยนแปลงตามสภาวะ ความแปรปรวนทางธรรมชาติขึ้นในแต่ละภูมิภาคส่งผลโดยตรงต่อธรรมชาติ ผลิตผล ไม้ดอก ไม้ใบ และไม้ผล เป็นต้น ทั้งนี้บริษัทฯ พยายาม นำเสนอสิ่งใหม่ ๆ หมุนเวียนสลับกันไปทุกรายการ

บริษัทฯ สงวนสิทธิ์เปลี่ยนแปลงรายการทัวร์ตามความเหมาะสมให้สอดคล้องกับสถานการณ์ ข้อจำกัดด้านภูมิอากาศ ณ วันเดินทางจริง โดยจะ คำนึงถึงความปลอดภัย และประโยชน์สูงสุดของท่านลูกค้าโดยส่วนใหญ่เป็นหลัก

การเดินทางในแต่ละคณะจะต้องมีผู้โดยสารตามจำนวนขั้นต่ำที่ระบุในรายการ บริษัทฯ ขอสงวนสิทธิ์ในการเลื่อนหรือยกเลิกการเดินทาง หากคณะทัวร์มีผู้เดินทางต่ำกว่าที่ระบุไว้ข้างต้น โดยจะแจ้งให้ผู้เดินทางทราบล่วงหน้าอย่างน้อย 15 วันก่อนเดินทาง

ในกรณีที่ลูกค้าต้องการจองและซื้อตั๋วโดยสารการบินภายในประเทศ (ไทย) หรือใช้เส้นทางบินมาจากประเทศอื่น เพื่อร่วมทัวร์ในประเทศ ญี่ปุ่น ไม่ว่าจะเป็นการเดินทางก่อนหรือหลังจากคณะทัวร์นั้น ๆ กรุณาติดต่อสอบถามเจ้าหน้าที่ของบริษัทฯ ทุกครั้ง (กรณีที่ท่านออกตั๋วโดย มิได้แจ้งให้บริษัททราบล่วงหน้า ทางบริษัทฯ ไม่รับผิดชอบค่าใช้จ่ายที่เกิดขึ้นไม่ว่ากรณีใด)

กรณีกองตรวจคนเข้าเมืองทั้งในเมืองไทย และต่างประเทศ มีการปฏิเสธมิให้ท่านเดินทางเข้าหรือออกเมือง บริษัทฯ ไม่คืนค่าทัวร์ในทุกกรณี

บริษัทฯ ไม่รับผิดชอบต่อการถูกปฏิเสธหรือห้ามออกนอกประเทศ หรือปฏิเสธการเข้าประเทศของผู้เดินทางได้ เนื่องมาจากผู้เดินทางอาจมี สิ่งผิดกฎหมาย เอกสารเดินทางไม่ถูกต้อง ความประพฤติส่อไปในทางเสื่อมเสีย ภัยธรรมชาติ การประท้วง การก่อจลาจล ความล่าช้าการ เลื่อนหรือยกเลิกเที่ยวบิน และอุบัติเหตุที่เกิดจากความประมาทของนักท่องเที่ยวเอง

เมื่อท่านออกเดินทางไปกับคณะแล้ว งดใช้บริการรายการใดรายการหนึ่งหรือไม่เดินทางพร้อมคณะถือว่าท่านสละสิทธิ์ ไม่อาจเรียกร้อง ค่าบริการคืน ไม่ว่ากรณีใด ๆ ทั้งสิ้น

ข้อกำหนดเกี่ยวกับด้านอาหาร (จำเป็นต้องแจ้งก่อนการเดินทางล่วงหน้า 30 วัน)

1. รายการอาหารที่ระบุไว้ อาจมีการเปลี่ยนแปลงได้ตามสถานการณ์ และความเหมาะสม โดยไม่จำเป็นต้องแจ้งให้ทราบล่วงหน้า
2. ข้อกำหนดสำหรับท่านที่ไม่ทานเนื้อปลา ตามหลักโภชนาการของทางประเทศญี่ปุ่น หมายถึง ท่านไม่สามารถทานเนื้อสัตว์น้ำอื่นใดได้ ทั้งหมด ไม่ว่าจะเป็ปลาหมึก หอย กุ้ง หรืออย่างอื่นอย่างใดก็ตาม ซึ่งอาหารที่ทางภัตตาคารจะเปลี่ยนให้ส่วนใหญ่จะเป็นเมนูที่เป็น ผักหรือเต้าหู้แทน
3. ส่วนกรณีที่มีแจ้งเกี่ยวกับข้อจำกัดเรื่องอาหาร เช่น ไม่ทานเนื้อสัตว์ (เนื้อวัว, เนื้อหมู, เนื้อไก่ หรืออื่นๆ) ไม่ทานชาชิมิหรือซูชิที่เป็น ของดิบ ท่านใดที่ไม่มีการแจ้งเกี่ยวกับข้อจำกัดเรื่องอาหาร (ล่วงหน้า) เมื่อเดินทางถึงประเทศญี่ปุ่นแล้วจะไม่สามารถขอเปลี่ยนแปลง รายการอาหารใด ๆ เพิ่มเติม โปรดทราบว่าหากท่านระบุไม่ทานเนื้อสัตว์ ภัตตาคารท้องถิ่นบางแห่งอาจเปลี่ยนเมนูให้ท่านได้เพียงผัก หรือเต้าหู้ หรือผลิตภัณฑ์ที่ทำจากหัวบุกเท่านั้น



ตั๋วโดยสารและสายการบินไทย



น้ำหนักกระเป๋าสำหรับโหลด

ขาไป
23 kg x 1pc

ขากลับ
23 kg x 1pc

1. ตั๋วโดยสารหมู่คณะ

- 1.1 การเดินทางเป็นหมู่คณะ (ตั๋วชั้นประหยัด) ผู้โดยสารจะต้องเดินทางไป-กลับพร้อมกันเท่านั้น
- 1.2 ค่าธรรมเนียมน้ำมันเชื้อเพลิง ค่าประกันวินาศภัยทางอากาศ และค่าภาษีสนามบิน จะถูกคำนวณตามอัตราที่ทางสายการบินแจ้ง ค่าธรรมเนียม ณ วันออกราคาตั๋ว หากสายการบินเปลี่ยนแปลงอัตราค่าธรรมเนียมใด ๆ เพิ่มขึ้นในภายหลังถือเป็นค่าตัว เครื่องบินส่วนเพิ่มเติมที่ผู้เดินทางต้องเป็นผู้ชำระ
- 1.3 ตั๋วเดินทางหมู่คณะ ไม่สามารถใช้โมสในการเปลี่ยนระดับชั้นที่นั่งจากชั้นประหยัดเป็นชั้นธุรกิจได้ และไม่สามารถจองที่นั่ง Long Leg ได้ (ในกรณีที่ต้องการจองที่นั่ง Long Leg ต้องจองตั๋วเดี่ยวเท่านั้น)
- 1.4 ที่นั่งบนเครื่องบินของกรุ๊ปทัวร์เป็นไปโดยสายการบินเป็นผู้กำหนด ซึ่งทางบริษัทฯ แจ้งค่าจองได้ตามขั้นตอน แต่ไม่สามารถเข้าไปแทรกแซงจัดการแทนได้
- 1.5 กรณีที่ทัวร์ออกตั๋วเครื่องบินไปแล้วลูกค้าไม่สามารถเดินทางได้ทางสายการบินไม่อนุญาตให้เปลี่ยนชื่อตัวผู้เดินทางทุกกรณี บริษัทฯ ขอสงวนสิทธิ์ไม่คืนค่าบริการใด ๆ
- 1.6 ในกรณีแจ้งยกเลิกการเดินทางภายหลังบริษัทฯ ออกตั๋วเครื่องบินแล้ว ไม่สามารถขอคืนเงินได้ในทุกกรณี (เนื่องจากเป็นเงื่อนไขของสายการบิน)
- 1.7 กรุณาแจ้งเบอร์สมาชิกสะสมไมล์ตั้งแต่เริ่มจองตั๋ว โดยกรอกในใบข้อมูลที่ทางบริษัทฯ ส่งให้เพื่อสิทธิประโยชน์สูงสุดของท่านเอง ในวันเดินทางไปและกลับ กรุณาเก็บหางบัตรขึ้นเครื่องทุกใบไว้ตรวจสอบภายหลังเมื่อท่านเดินทางถึงเมืองไทยว่าได้รับไมล์สะสม เรียบร้อยแล้ว

2. สายการบิน

- 2.1 สำหรับผู้เดินทางซึ่งตั้งครรภ์ สตรีตั้งครรภ์ทุกอายุครรภ์ต้องอยู่ในดุลพินิจของแพทย์และครอบครัวว่าควรเดินทางหรือไม่ (โปรดแจ้งพนักงานทันทีเมื่อทำการจองตั๋ว) บริษัทฯ ขอเรียนว่าเราไม่อาจรับผิดชอบต่อเหตุการณ์ไม่คาดคิดใด ๆ จึงขอสงวนสิทธิ์ไม่รับ ผู้ร่วมเดินทางที่มีอายุครรภ์เกินกว่า 4 เดือน หรือผู้ที่เคยมีประวัติครรภ์เคยมีปัญหา หรือผู้ที่เคยมีประวัติการคลอดก่อนกำหนด
- 2.2 บริษัทฯ ยกเว้นการคืนเงินกรณีท่านแจ้งยกเลิกคณะที่ออกเดินทางในช่วงเทศกาลวันหยุดสำคัญทุกเทศกาล บริษัทฯ ต้องทำการ “ยืนยัน” ชำระมัดจำค่าตัวหรือชำระเต็มจำนวนกับสายการบิน โดยเฉพาะเที่ยวบินพิเศษ เช่น CHARTER FLIGHT ไม่มีการคืนเงินมัดจำหรือค่าตัวไม่ว่ายกเลิกเวลาใดและยกเลิกด้วยกรณีใด ๆ ทั้งสิ้น
- 2.3 กระเป๋าและสัมภาระเดินทาง (เป็นไปตามกฎของสายการบิน)
 - น้ำหนักกระเป๋าและสัมภาระเดินทาง สายการบินอนุญาตให้บรรทุกใต้ท้องเครื่องบินคือ 23 กิโลกรัม จำนวน 1 ใบต่อท่าน (สำหรับผู้โดยสารในชั้นประหยัด) หากกรณีที่สัมภาระมีน้ำหนักเกิน ทางสายการบินมีสิทธิ์เรียก ยกเก็บค่าธรรมเนียมน้ำหนัก เพิ่มเติม
 - กระเป๋าที่สายการบินอนุญาตให้สามารถนำขึ้นเครื่องได้ จะต้องมือน้ำหนักไม่เกิน 7 กิโลกรัม และจำต้องมีสัดส่วนดังนี้ (กว้าง x ยาว x สูง) 25cm x 55cm x 40cm รวมกันไม่เกิน 115cm
- 2.4 บางรายการทัวร์ที่ต้องใช้สายการบินภายในประเทศน้ำหนักของกระเป๋าอาจถูกกำหนดให้ต่ำกว่ามาตรฐานได้ ทั้งนี้ขึ้นอยู่กับข้อกำหนดของแต่ละสายการบิน

หมายเหตุ

ค่าธรรมเนียมสัมภาระส่วนเกิน เส้นทางญี่ปุ่นสำหรับสายการบินไทย (หากต้องการซื้อน้ำหนักเพิ่ม รบกวนแจ้งภายใน 48 ชม. ก่อนเดินทาง) ราคาน้ำหนักกระเป๋าอาจเปลี่ยนแปลงขึ้นอยู่กับสายการบินเป็นผู้กำหนด โดยไม่ต้องแจ้งให้ทราบล่วงหน้า



ชื่อน้ำหนักสัมภาระเพิ่ม

23 kg /pc

ราคาต่อขึ้น/ขาไป

ราคาต่อขึ้น/ขากลับ

ชั้นที่ 1 และ 2

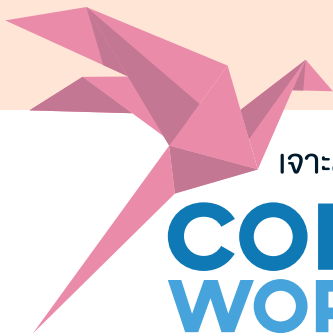
4,500 บาท

4,000 บาท

ชั้นที่ 3

8,500 บาท

8,000 บาท



เจาะลึกทุกมุม คุ่มค่าทุกทริป

COMPAX
WORLD おもてなし



License No. 11/08451

Experience the Premium Travel in Japan

プレミアム旅行、人生の価値



info@compaxworld.com



02 169 1766



www.CompaxWorld.com

สัมผัสประสบการณ์การท่องเที่ยวญี่ปุ่นแบบพรีเมียม
เจาะลึกทุกมุม คุ่มค่าทุกทริป



SCAN
ME

\ ADD LINE /
[@compaxworld](https://line.me/tv/p/@compaxworld)
for more information

บริษัท คอมแพ็คเวิลด์ จำกัด

เลขที่ 559/201 หมู่บ้านนาพัฒนาวิมล
ช.นนท์ 20 ถ.นนท์ แขวงช่องนนท์
เขตยานนาวา กรุงเทพมหานคร 10120

CONTACT US