

REFINED
PREMIUM
EXPERIENCE



Compax
China



PREMIUM CHINA UNSEEN JIANGXI

มหัศจรรย์เจียงซี รถไฟลอยฟ้าริมผาแห่งต้าเจ๋วชาน

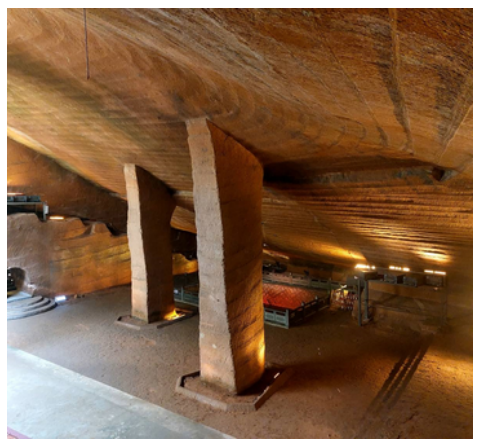
NANCHANG - JING DE ZHEN - FUZHOU - QUZHOU - HANGZHOU

24-29 SEP 2026 / 6 DAYS 5 NIGHT THAI

เส้นทางใหม่! บินเข้าออกเชียงไฉ่ เกี้ยวหนานชาง-จิ่งเต๋อเจิน-ฟูโจว-ฉู่โจว-หางโจว
ชมเมืองเก่า นั่งรถไฟริมผา สัมผัสถ้ำหลงโยว ไหว้พระวัดแขวน พร้อมมือพิเศษสุดประทับใจ



ฟรีเหมียมทัวร์ | ไม่ลงร้านรัฐบาล | ทัวร์กรุ๊ปเล็ก | ที่พักระดับ 5 ดาว



DAILY DESCRIPTION

ตารางรายการ

MEALS

เช้า/เที่ยง/ค่ำ

HOTEL

ที่พัก

24 SEP
24 ก.ย.
THU

07.30 พร้อมกันที่ สนามบินสุวรรณภูมิ
อาคารผู้โดยสาร ชั้น 4 ประตูที่ 5
THAI AIRWAYS (TG664) 10.35 - 15.50
10.35 ออกเดินทางสู่เมืองเซี่ยงไฮ้
15.50 SHANGHAI PUDONG INTERNATIONAL AIRPORT
มือค่ำโต๊ะจีนสุดพิเศษ: หอยเป๋าฮื้อ และ ปูชน ท่านละ 1 ตัว พร้อม
เมนูอื่นอีกมากมาย



CORDIS SHANGHAI
HONGQIAO HOTEL



25 SEP
25 ก.ย.
FRI

เซี่ยงไฮ้ - รถไฟความเร็วสูง (เพ็สตร์คลาส) - หนานชาง
วัดโย่วหมิน - พูโจว



DOUBLE TREE
BY HILTON
JIANGXI, FUZHOU



THE BEST IN TOWN

26 SEP
26 ก.ย.
SAT

เมืองโบราณต้าเจว่ - Dajue Cliff Train ...หนึ่งในเส้นทาง
รถไฟรมหน้าผาที่จะเปิดมุมมองสู่ธรรมชาติอันยิ่งใหญ่ที่ยาก
จะสัมผัสได้จากเส้นทางทั่วไป - เยือนเมืองจิงเต๋อเจิน เมือง
แห่งเครื่องลายครามที่มีประวัติศาสตร์ยาวนานนับพันปี
เพลิดเพลินกับบุการเลือกซื้องานศิลปะเซรามิกหลากหลายรูป
แบบในราคาที่โดนใจ



TAOXICHUN
THE UNBOUND
COLLECTION
BY HYATT



27 SEP
27 ก.ย.
SUN

พิพิธภัณฑ์ เซรามิค - จูโจว - QUZHOU ANCIENT CITY
เดินเล่นเมืองเก่า ชมแสงสียามค่ำคืน



HILTON
QUZHOU



28 SEP
28 ก.ย.
MON

ถ้าหลงโยว ตื่นตาตื่นใจกับมหัศจรรย์ถ้ำโบราณฝีมือมนุษย์ที่
ใหญ่ที่สุดในโลก ปริศนาสิบลับอายุกว่า 2,000 ปี ที่ยังคงรอ
คอยการพิสูจน์ - วัดต้าฉือเหยียน: สัมผัสความงดงาม
ของวัดแดนที่มีชื่อเสียงที่สุดแห่งหนึ่งในภูมิภาคเจียงหนาน
(รวมค่ากระเช้า) - หางโจว
มือค่ำสุดพิเศษ: อิมอร่อยกับ บุฟเฟ่ต์อาหารญี่ปุ่นระดับ
พรีเมียม



SOFITEL
HANGZHOU
YINGGUAN



29 SEP
29 ก.ย.
TUE

เจดีย์หลายพิง...ตำนานรักนางพญางูขาวแห่งทะเลสาบซีหู
มือเที่ยงโต๊ะจีนสุดพิเศษ: ลิ้มรสความหวานฉ่ำของ ซาซิมิกุ้ง
มังกร และเมนูอื่น ๆ อีกมากมาย
THAI AIRWAYS (TG665) 17.20 - 21.15
17.20 ออกเดินทางสู่กรุงเทพฯ
21.15 SUVARNBHUMI INTERNATIONAL AIRPORT





ITINERARY

รายละเอียดทัวร์

DAY 1: 24 SEP 2026 (THU)

กรุงเทพฯ - เชียงไ้



07.30 คณะพร้อมกันที่สนามบินสุวรรณภูมิ ชั้นที่ 4 ประตูที่ 5 โดยมีเจ้าหน้าที่ของบริษัทฯคอยอำนวยความสะดวก ในขั้นตอนก่อนขึ้นเครื่อง

10.35 ออกเดินทางสู่ท่าอากาศยานนานาชาติเชียงใหม่ผู้ตง Shanghai Pudong International Airport โดยสายการบินไทย เที่ยวบินที่ TG664 (ใช้เวลาบินประมาณ 4.15 ชม)

15.50 เดินทางถึงท่าอากาศยานนานาชาติเชียงใหม่ผู้ตง Shanghai Pudong International Airport หลังจากผ่านพิธีการทางสนามบินแล้ว

17.00 นำท่านเดินทางสู่ภัตตาคารเพื่อรับประทานอาหารค่ำ

ค่ำ รับประทานอาหารค่ำ ณ ภัตตาคาร

หลังอาหารนำท่านเดินทางเข้าสู่โรงแรมที่พัก Cordis Shanghai Hongqiao ระดับ 5 ดาว ห้องพักขนาด 41 ตร.ม



เช้า รับประทานอาหารเช้า ณ โรงแรมที่พัก

หลังอาหารนำท่านเดินทางสู่สถานีรถไฟเชียงใหม่ เพื่อเดินทางสู่เมืองหนานชาง Nanchang ด้วยรถไฟความเร็วสูง บริการท่านด้วยชั้น First Class (ที่นั่งใน 1 แถว เป็น 2+2)

09.00 ออกเดินทางสู่เมืองหนานชาง Nanchang

11.46 เดินทางถึงสถานีรถไฟหนานชาง

เที่ยง รับประทานอาหารกลางวัน ณ ภัตตาคาร

นำท่านเยือน วัดโย้วหมิน Youmin Temple วัดพุทธโบราณอายุกว่า 1,700 ปี สัมผัสบรรยากาศความสงบอันทรงคุณค่า พร้อมชื่นชมสถาปัตยกรรมล้ำค่าที่สะท้อนมรดกทางวัฒนธรรมและจิตวิญญาณแห่งเมืองหนานชางได้อย่างงดงาม



จนได้เวลาอันควรนำท่านเดินทางเข้าสู่ภัตตาคาร เพื่อรับประทานอาหารเช้า

คำ รับประทานอาหารเช้า ณ ภัตตาคาร

หลังอาหารเช้าท่านเดินทางเข้าสู่โรงแรมที่พัก Double Tree by Hilton Jiangxi Fuzhou ระดับ 4 ดาว (The Best in Town) ห้องพักขนาด 36 ตร.ม



DAY 3 : 26 SEP 2026 (SAT)

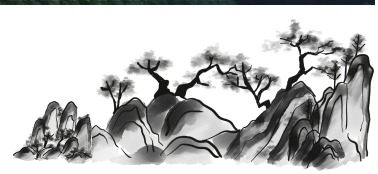
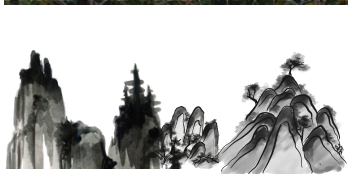
ฝูโจว- เมืองโบราณ ต้าเจอว์ - ภูเขาต้าเจอว์ - เมืองเซรามิค

เช้า รับประทานอาหารเช้า ณ โรงแรมที่พัก

08.00 นำท่านเดินทางสู่ เมืองโบราณต้าเจอว์ Dajue Ancient Town (ใช้เวลาเดินทางประมาณ 1.30 ชม.) สัมผัสมนต์เสน่ห์แห่งเมืองโบราณที่ตั้งอยู่เชิงเขาต้าเจอว์ ซึ่งยังคงอนุรักษ์สถาปัตยกรรมและกลิ่นอายจีนดั้งเดิมไว้อย่างสมบูรณ์ อิสระให้ท่านเดินทอดน่องบนถนนหินสายเก่า สัมผัสวิถีชีวิตผ่านร้านรวงที่ยังคงเอกลักษณ์ดั้งเดิม ท่ามกลางบรรยากาศอันร่มรื่น พร้อมชื่นชมสถาปัตยกรรมอาคารบ้านเรือนโบราณ เก็บภาพความประทับใจในทุกมุมมองให้เป็นบันทึกความทรงจำที่แสนพิเศษ



จนได้เวลาอันควรนำท่านขึ้นสู่ภูเขาต้าเจว่ โดยกระเช้า Cable Car ระหว่างทางท่านจะได้ชมทัศนียภาพของเมืองโบราณโดยรอบและต้นไม้ไม้ใหญ่มากอดตัวตามทิวเขาสุดสายตา



จากนั้น นำท่านสัมผัสประสบการณ์สุดพิเศษกับ Cliffside Mountain Train รถไฟรางเดี่ยวที่ลัดเลาะไปตามแนวหน้าผาสูงชันของภูเขาต้าเจว่ ให้ท่านได้เพลิดเพลินกับทัศนียภาพของทิวเขาสลับซับซ้อน และผืนป่าอันอุดมสมบูรณ์ที่โอบล้อมตลอดสองข้างทาง พร้อมเปิดมุมมองสู่ธรรมชาติในมุมใหม่ที่ คุณไม่สามารถสัมผัสได้จากเส้นทางทั่วไป



เที่ยง

รับประทานอาหารกลางวัน ณ กัศตาคาร

หลังอาหารนำท่านสู่ เมืองจิ่งเต๋อเจิน Jingdezhen (ใช้เวลาเดินทางประมาณ 3 ชม) เมืองแห่งเครื่องเคลือบดินเผาและเซรามิกที่มีประวัติศาสตร์ยาวนานกว่าพันปี



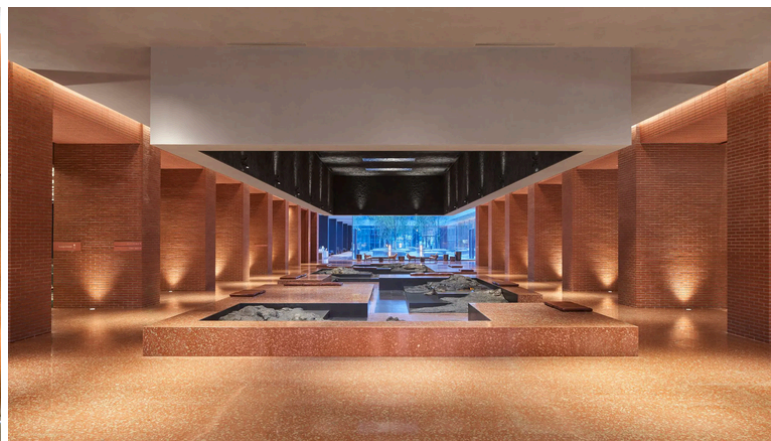
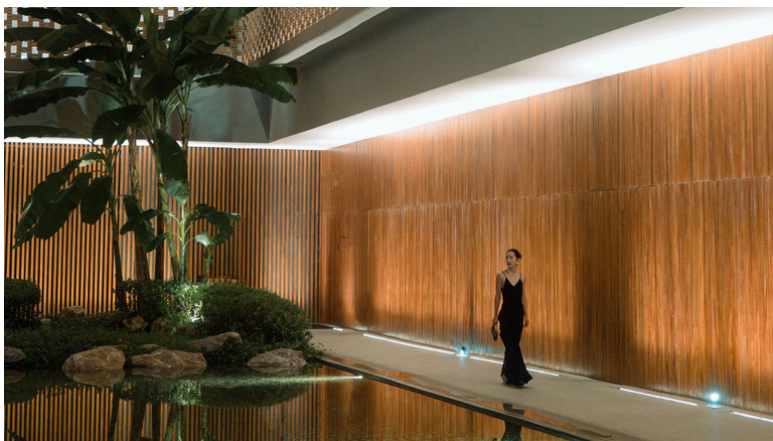
จากนั้น อีสาระให้ท่านเพลิดเพลินกับการเลือกซื้อเครื่องเซรามิกหลากหลายรูปแบบ ไม่ว่าจะเป็นชุดถ้วยชา ชุดอาหาร แจกัน ของตกแต่งบ้าน ณ แหล่งรวมสินค้าจากโรงงานผู้ผลิตโดยตรง ในราคาสุดคุ้ม พร้อมเลือกสรรของฝากติดไม้ติดมือกลับบ้าน ท่ามกลางบรรยากาศและเสน่ห์ของเมืองเซรามิกที่มีชื่อเสียงที่สุดของจีน

คำ

รับประทานอาหารเช้า ณ ภัตตาคาร

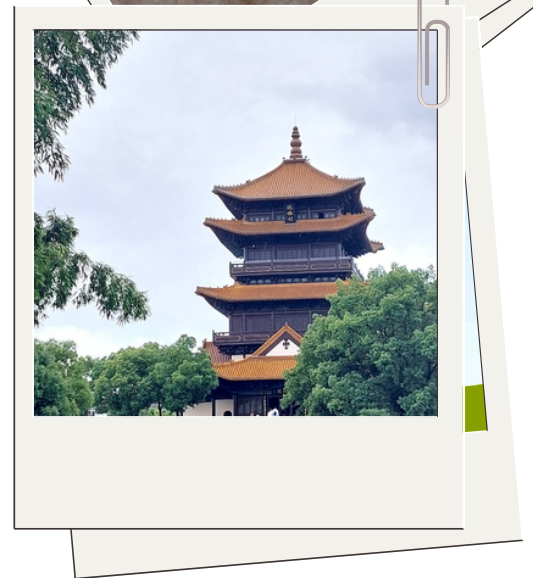
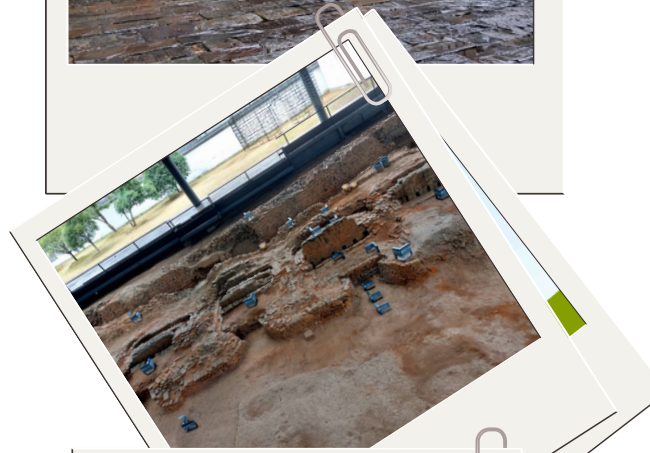
หลังอาหารนำท่านเดินทางเข้าสู่โรงแรมที่พัก

Taoxichun Hotel, The Unbound Collection by Hyatt
ระดับ 5 ดาว ห้องพักขนาด 44 ตร.ม.



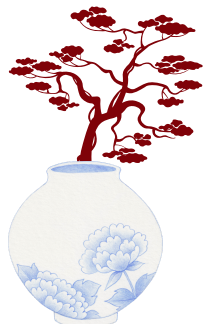
เช้า รับประทานอาหารเช้า ณ โรงแรมที่พัก

หลังอาหาร นำท่านเดินทางสู่ พิพิธภัณฑที่เตาเผาโบราณและชนบธรรมเนียมพื้นบ้านจิ่งเต๋อเจิน (Jingdezhen Ancient Kiln and Folk Customs Museum) (ใช้เวลาเดินทางประมาณ 30 นาที) แหล่งเรียนรู้ภูมิปัญญาเครื่องลายครามที่สืบทอดมาอย่างยาวนาน ชมเตาเผาโบราณและผลงานเซรามิกอันประณีต สะท้อนวิวัฒนาการศิลปะเครื่องเคลือบจีนจากอดีตสู่ปัจจุบัน



เที่ยง รับประทานอาหารกลางวัน ณ ภัตตาคาร

หลังอาหารนำท่านเดินทางสู่เมืองฉู่โจว Quzhou (ใช้เวลาเดินทางประมาณ 3 ชม)

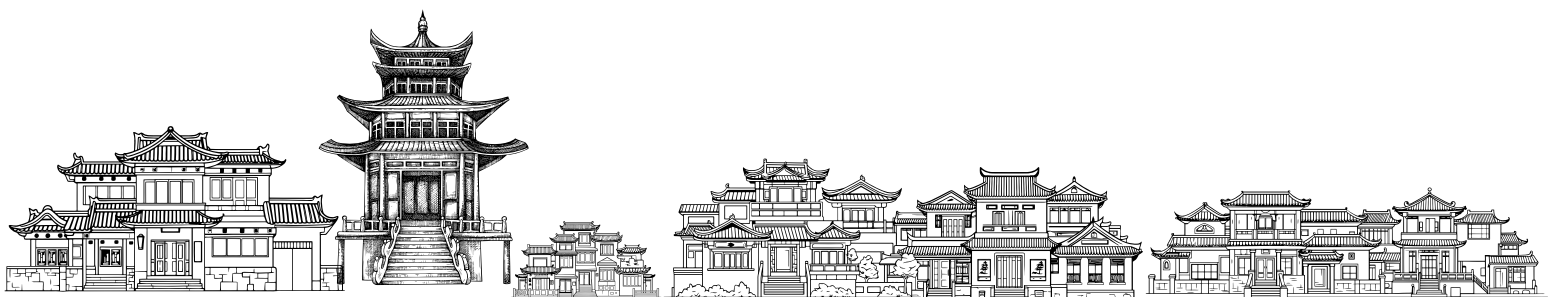
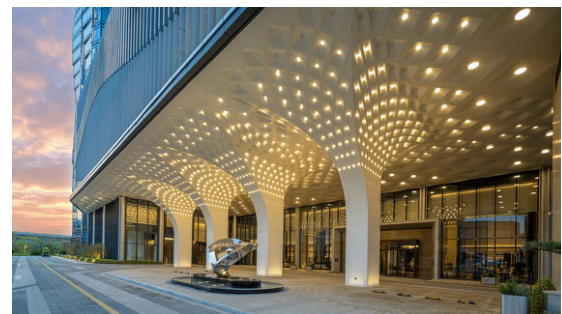


จากนั้น นำท่านสู่ ย่านประวัติศาสตร์และวัฒนธรรมสู่ยี่เหมิน Shuitingmen Historical and Cultural Block ย่านท่องเที่ยวสุดคึกคักที่บอวอไปด้วยมนต์เสน่ห์แห่งเมืองเก่า ให้ท่านเดินเล่นเลือกชมร้านค้าและร้านอาหารมากมาย ซึ่งได้รับการบูรณะจากอาคารเก่าแก่ให้กลายเป็นพื้นที่ร่วมสมัยได้อย่างลงตัว



ค่ำ รับประทานอาหารค่ำ ณ ภัตตาคาร

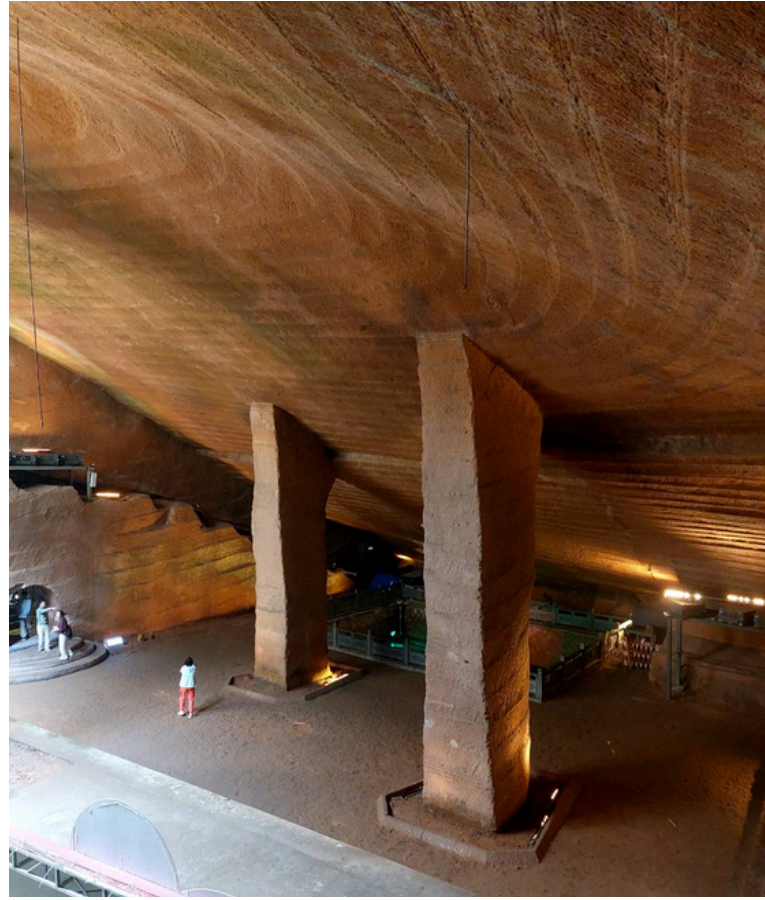
หลังอาหารนำท่านเดินทางเข้าสู่โรงแรมที่พัก Hilton Quzhou ระดับ 5 ดาว ขนาดห้องพัก 42 ตร.ม.



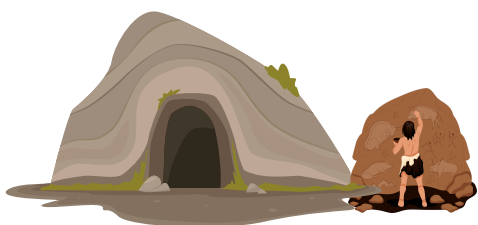
เช้า รับประทานอาหารเช้า ณ โรงแรมที่พัก

นำท่านเปิดประสบการณ์สุดอันซีน ณ กำแพงโงว Longyou Caves (ใช้เวลาเดินทางประมาณ 2 ชั่วโมง)

ชมความมหัศจรรย์ของถ้ำใต้พิภพที่เกิดจากการขุดเจาะด้วยฝีมือมนุษย์ ตื่นตาไปกับโถงหินขนาดมหึมาและลวดลายการแกะสลักอันประณีตบนผนังถ้ำ ท่ามกลางบรรยากาศลึกลับเหนือจินตนาการ ร่วมค้นหาร่องรอยแห่งอารยธรรมอายุกว่า 2,000 ปี ซึ่งยังคงเป็นหนึ่ง ในปริศนาของโลกที่รอคอยการพิสูจน์จนถึงปัจจุบัน



เที่ยง รับประทานอาหารกลางวัน ณ ภัตตาคาร





หลังอาหาร นำท่านเดินทางสู่ วัดแขวนตัวจื่อเหยียน DACI YAN หรือที่รู้จักกันในนาม "วัดแขวนแห่งเจียงหนาน" (รวมบริการกระเช้า) พุทธสถานโบราณที่เปี่ยมด้วยมนต์ขลังและประวัติศาสตร์ยาวนานกว่า 700 ปี ย้อนกลับไปตั้งแต่สมัยราชวงศ์หยวน (ค.ศ. 1271-1368) ด้วยแรงศรัทธาอันยิ่งใหญ่ที่รังสรรค์วิหารให้หลอมรวมเป็นหนึ่งเดียวกับหน้าผาสูงชัน สถาปัตยกรรมแห่งนี้สร้างขึ้นโดยการเจาะลึกเข้าไปในผนังหินทราย ทำทายกาลเวลาและแรงโน้มถ่วงมานานหลายศตวรรษ



จนได้เวลาอันควรนำท่านเดินทางเข้าสู่เมืองหางโจว Hangzhou (ใช้เวลาเดินทางประมาณ 2.30 ชม)

ค่ำ

รับประทานอาหารค่ำ ณ ภัตตาคาร
มีค้ำสุดพิเศษ อิ่มอร่อยกับ บุฟเฟ่ต์อาหารญี่ปุ่นระดับพรีเมียม

หลังอาหารนำท่านเดินทางเข้าสู่โรงแรมที่พัก Sofitel Hangzhou Yingguan ระดับ 5 ดาว
ขนาดห้องพัก 45 ตร.ม.



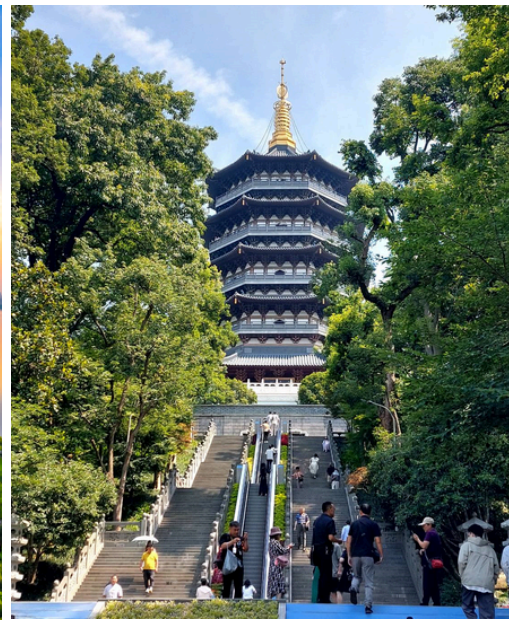
DAY 6 : 29 SEP 2026 (TUE)

เจดีย์ไหลเฟิง - เชียงไฉ่ - กรุงเทพฯ

เช้า

รับประทานอาหารเช้า ณ โรงแรมที่พัก

หลังอาหารนำท่านสู่ เจดีย์ไหลเฟิง Leifeng Pagoda แลนด์มาร์กคู่เมืองหางโจวที่ตั้งอยู่ริมทะเลสาบซีหู ที่โด่งดังจาก ตำนานรักนางพญางูขาว เรื่องราวความรักอันเป็นอมตะระหว่างนางพญางูขาวไปชู่เจิน กับสวี่เซี่ยน ซึ่งเล่าขานกันว่านางพญางูขาวถูกจองจำอยู่ที่เจดีย์แห่งนี้ ก่อนนำท่านขึ้นสู่จุดชมวิวด้านบน (รวมบันไดเลื่อน และ ลิฟท์) เพื่อชมทัศนียภาพอันงดงามของทะเลสาบซีหูแบบพาโนรามา หนึ่งในวิวที่สวยงามที่สุดของเมืองหางโจว



เที่ยง รับประทานอาหารกลางวัน ณ ภัตตาคาร
 มื้อกลางวันสุดพิเศษ: ที่คัดสรรมาเพื่อท่านโดยเฉพาะ ลิ้มรส ซาชิมิกุ้งมังกร วัตถุดิบชั้นเลิศจาก
 ท้องทะเลที่ขึ้นชื่อเรื่องเนื้อสัมผัสอันแน่นนุ่มและรสชาติที่ล้ำลึก

จนได้เวลาอันควรนำท่านเดินทางสู่ท่าอากาศยานนานาชาติช่างไห่ผู้ตง Shanghai Pudong
International Airport เพื่อเดินทางกลับสู่ประเทศไทย (ใช้เวลาเดินทางประมาณ 20 นาที)

17.20 ออกเดินทางกลับสู่ประเทศไทย โดยสายการบินไทยเที่ยวบินที่ TG 665 (ใช้เวลาบินประมาณ
 4.35 ชม)

21.15 เดินทางถึงกรุงเทพฯ (สนามบินสุวรรณภูมิ) โดยสวัสดิภาพและประทับใจ



Compax China



PREMIUM CHINA

Thai Airways  THAI

24-29 SEP 2026

PRICE LIST : 6 DAYS 5 NIGHTS

ประเภทผู้เดินทาง	ราคารวม* (ตั๋ว+ตัวเครื่องบิน)	ราคาตั๋ว (ห้องพัก 2-3 ท่าน)	ราคาตัวเครื่องบิน ชั้นประหยัด	สำหรับพักเดี่ยว (ชำระเพิ่ม)
ผู้ใหญ่	69,500 บาท	55,500 บาท	14,000 บาท	16,000 บาท
เด็ก 6-11 ปี (มีเตียง)	67,000 บาท	55,500 บาท	11,500 บาท	
เด็ก 2-5 ปี (ไม่มีเตียง) พักรวมกับผู้ใหญ่ 2 ท่าน	57,000 บาท	45,500 บาท	11,500 บาท	

ราคานี้รวมภาษีน้ำมัน (Fuel Surcharge) และ อ้างอิง ณ วันที่ 1 กรกฎาคม 2569 เรียบร้อยแล้ว
ทั้งนี้ อัตราค่าธรรมเนียมและภาษีน้ำมันอาจมีการเปลี่ยนแปลงตามที่สายการบินเรียกเก็บจริง ณ วันที่ชำระค่าตั๋วเต็มจำนวน

ทารก (อายุไม่เกิน 2 ปี) ไม่มีเตียงนอน ไม่มีบริการอาหาร ไม่มีที่นั่งบนรถโค้ช โปรดสอบถามราคาตัวเครื่องบินเพิ่มเติม

หมายเหตุ :

กรุณาศึกษารายละเอียดทั้งหมดก่อนทำการจอง เมื่อท่านตกลงชำระเงินมัดจำและค่าตั๋วทั้งหมด
กับทางบริษัทฯ แล้ว ทางบริษัทฯ จะถือว่าท่านได้ยอมรับเงื่อนไขและข้อตกลงต่างๆ ทั้งหมด

โรงแรมบางแห่งอาจมีข้อจำกัดในการเพิ่มเตียงเสริม



การชำระเงิน :

บริษัทฯ เรียกเก็บมัดจำ 30,000 บาท สำหรับการจองต่อหนึ่งที่นั่ง หลังจากทำการจอง 3 วัน สำหรับค่าตั๋วส่วน
ที่เหลือทั้งหมด ชำระก่อนการเดินทาง 30 วัน หรือ ตามเงื่อนไขพิเศษทางบริษัทฯ กำหนด

(ทางบริษัทฯ อาจมีการเรียกเก็บค่าตั๋วส่วนที่เหลือทั้งหมดก่อน 30 วัน อันเนื่องมาจากคณะที่เดินทางนั้นถูกจองเต็มเร็ว
กว่าปกติ หรืออาจเป็นงวดออกตัวเครื่องบิน เพื่อเลี่ยงการเรียกเก็บเงินค่าธรรมเนียมเชื่อเพลิง และค่าภาษีสนามบินที่ทาง
สายการบินมีการเปลี่ยนแปลงโดยไม่จำเป็นต้องแจ้งให้ทราบล่วงหน้า)

อัตราค่าบริการนี้ - รวม -



ตั๋วเครื่องบิน



มัคคุเทศก์



รถโค้ช
ปรับอากาศ



ประกันภัย
เดินทางต่างประเทศ

VAT 7%

ภาษีมูลค่าเพิ่ม
ของค่าบริการ



น้ำดื่ม
วันละ 2 ขวด



ค่าเข้าชมสถานที่



ที่พัก



อาหาร



อัตราค่าบริการนี้ไม่รวม

- ▶ ค่ากำหนดหนังสือเดินทางและค่าใช้จ่ายที่เป็นส่วนตัวที่ไม่ระบุไว้ในรายการ เช่น ค่าโทรศัพท์ ค่าช้อปปิ้ง เป็นต้น
- ▶ ค่าทิปหัวหน้าทัวร์ มัคคุเทศก์ และพนักงานขับรถ หากบริการดี น่ารัก สามารถให้เป็นการกำลังใจในการทำงานได้
- ▶ ค่าธรรมเนียมวีซ่าจีน (ถ้ามี)

ประเภทห้องพักในโรงแรม :



Single Bed Room
ห้องพักเตียงเดี่ยว

พักท่านเดียว มีค่าใช้จ่ายเพิ่มเติม



Twin Beds Room
ห้องพักเตียงคู่

(สำหรับ 2 ท่าน)



Double Bed Room
ห้องพักเตียงดับเบิล

ขนาดห้องเล็กกว่าเตียงคู่ ห้องพักมีจำกัด



Triple Bed Room
ห้องพักสำหรับ 3 ท่าน

โรงแรมบางที่อาจไม่มีบริการในส่วนนี้

การยกเลิกหรือเลื่อนการเดินทาง

(ตามประกาศคณะกรรมการธุรกิจนำเที่ยวและมัคคุเทศก์)

- ▶ กรณียกเลิกการเดินทางไม่น้อยกว่า 30 วัน บริษัทสงวนสิทธิ์ เก็บค่าใช้จ่ายท่านละ 10,000 บาท
- ▶ กรณียกเลิกการเดินทางน้อยกว่า 30 วัน เก็บค่าใช้จ่าย 50% จากราคาทัวร์ทั้งหมด
- ▶ กรณียกเลิกการเดินทางน้อยกว่า 15 วัน บริษัทฯ เก็บค่าใช้จ่ายเต็มจำนวนจากราคาทัวร์ทั้งหมด

เนื่องจากขณะนี้ทางรัฐบาลจีนได้ประกาศให้โควิด 19 จากโรคติดเชื้ระดับ A (มาตรการควบคุมสูงสุด) เป็นโรคติดเชื้ระดับ B (เฝ้าระวัง) ดังนั้นหากท่านยกเลิกการเดินทางอันสืบเนื่องจากติดโควิด 19 ก่อนการเดินทาง ทางบริษัทฯ ขอ อิงเงื่อนไขการยกเลิกทัวร์ตามที่บริษัทฯ กำหนด

สำคัญ

เงื่อนไขและรายละเอียดการเดินทาง (กรุณาอ่านรายละเอียดทุกข้อ)

บริษัท คอมโทเคิลด์ จำกัด เปิดดำเนินการเพื่อเป็นตัวแทนในการนำเที่ยว ทุกเส้นทางทุกสถานที่ท่องเที่ยวที่นำเสนอในรายการทัวร์ ได้วางเส้นทางไว้ล่วงหน้าตามฤดูกาลตามความเหมาะสม โดยใช้ข้อมูลสถิติที่เก็บรวบรวมของปีก่อนๆที่ผ่านมา และข้อมูลจากองค์การส่งเสริมการท่องเที่ยวประเทศจีน มาอ้างอิง แต่ไม่สามารถชี้วัดได้ว่าสภาพภูมิอากาศแต่ละปีจะเหมือนเดิม อาจมีการเปลี่ยนแปลงตามความแปรปรวนทางธรรมชาติ ที่เกิดขึ้นในแต่ละภูมิภาคที่ส่งผลโดยตรงต่อธรรมชาติ ผลิตผล ไม้ดอก ไม้ใบ และไม้ผล เป็นต้น ทั้งนี้บริษัท พยายามนำเสนอสิ่งใหม่ๆ หมุนเวียนสลับกันไปทุกรายการ

บริษัทฯ สงวนสิทธิ์เปลี่ยนแปลงรายการทัวร์ตามความเหมาะสมให้สอดคล้องกับสถานการณ์ ข้อจำกัดด้านภูมิอากาศ ณ วันเดินทางจริง โดยจะคำนึงถึงความปลอดภัยและประโยชน์ของลูกค้าส่วนใหญ่เป็นหลัก

การเดินทางในแต่ละคณะจะต้องมีผู้โดยสารตามจำนวนขั้นต่ำที่ระบุในรายการ บริษัทฯ ขอสงวนสิทธิ์ในการเลื่อนหรือยกเลิกการเดินทาง หากคณะทัวร์มีผู้เดินทางต่ำกว่าจำนวนที่ระบุไว้ โดยจะแจ้งให้ผู้เดินทางทราบล่วงหน้าอย่างน้อย 15 วันก่อนการเดินทาง

ในกรณีที่ลูกค้าต้องการจองและซื้อบัตรโดยสารสายการบินภายในประเทศ (ไทย) หรือใช้เส้นทางบินมาจากประเทศอื่น เพื่อร่วมทัวร์ในประเทศ จีน ไม่ว่าจะเป็นการเดินทางก่อนหรือหลังจากคณะทัวร์นั้นๆ กรุณาติดต่อสอบถามเจ้าหน้าที่ของบริษัทฯ ทุกคน (กรณีที่ท่านออกบัตรโดยสาร โดยมีได้แจ้งให้ทางบริษัทฯ ทราบล่วงหน้า ทางบริษัทฯ จะไม่รับผิดชอบต่อค่าใช้จ่ายที่เกิดขึ้นไม่ว่ากรณีใดๆ)

กรณีที่กองตรวจคนเข้าเมือง ทั้งในประเทศไทย และต่างประเทศ ปฏิเสธมิให้ท่านเดินทางเข้า หรือ ออกนอกประเทศ บริษัทฯ ไม่คืนค่าทัวร์ในทุกกรณี

บริษัทฯ ไม่รับผิดชอบต่อการถูกปฏิเสธหรือ ห้ามเดินทางออกนอกประเทศ หรือ ปฏิเสธการเข้าประเทศของผู้เดินทาง เนื่องมาจากผู้เดินทางอาจมีสิ่งผิดกฎหมาย เอกสารเดินทางไม่ถูกต้อง ความประพฤติส่อไปในทางเสื่อมเสีย ภัยธรรมชาติ การประท้วง การก่อจลาจล ความล่าช้า หรือ ยกเลิกเที่ยวบิน และ อุบัติเหตุที่เกิดขึ้นจากความประมาทของนักท่องเที่ยวเอง

เมื่อท่านออกเดินทางไปกับคณะแล้ว หากท่านมีความประสงค์ที่จะงดใช้บริการ รายการใดรายการหนึ่ง หรือไม่เดินทางพร้อมคณะทางบริษัทฯ ถือว่าท่านสละสิทธิ์ และไม่อาจเรียกร้องค่าบริการคืน ไม่ว่ากรณีใดๆทั้งสิ้น

ข้อกำหนดเกี่ยวกับด้านอาหาร จำเป็นต้องแจ้งก่อนการเดินทางล่วงหน้า 30 วัน

- รายการอาหารที่ระบุไว้ อาจมีการเปลี่ยนแปลงได้ตามสถานการณ์ และความเหมาะสม โดยไม่จำเป็นต้องแจ้งให้ทราบล่วงหน้า
- ข้อกำหนดสำหรับท่านที่ไม่ทานเนื้อวัว หรือ เนื้อสัตว์ อื่นๆ ซึ่งทางภัตตาคารจะเปลี่ยนเป็นเมนูอื่น ซึ่งอาจเป็น ผักหรือ เต้าหู้แทน
- ในกรณีที่ท่านมีข้อจำกัดทางด้านอาหาร เช่น แพ้อาหาร หรือ ไม่ทานเนื้อสัตว์บางประเภท หากท่านไม่ได้แจ้งให้ทางบริษัทฯ ทราบเกี่ยวกับข้อจำกัดทางด้านอาหาร (ล่วงหน้า) เมื่อเดินทางถึงประเทศจีนแล้วจะไม่สามารถ ขอเปลี่ยนแปลงรายการอาหารใดๆเพิ่มเติม
- โปรดทราบหากท่านระบุว่าท่านไม่ทานเนื้อสัตว์ ภัตตาคารบางแห่งอาจเปลี่ยนเมนูให้ท่านเป็นเพียงผัก เต้าหู้ หรือผลิตภัณฑ์ที่ทำจากหัวบุกเท่านั้น

ตัวโดยสารหมู่คณะ และสายการบิน



น้ำหนักกระเป๋ารวม

23 KG.
ท่านละ 1 ใบ



1. ตัวโดยสารหมู่คณะ

- 1.1 การเดินทางเป็นหมู่คณะ (ตัวชั้นประหยัด) ผู้โดยสารจะต้องเดินทางไป - กลับพร้อมกันเท่านั้น
- 1.2 ค่าธรรมเนียมน้ำมันเชื้อเพลิง ค่าประกันวินาศภัยทางอากาศ และค่าภาษีสนามบิน จะถูกคำนวณตามอัตราที่ทางสายการบินแจ้งค่าธรรมเนียม ณ วันออกราคาตั๋ว หากสายการบินเปลี่ยนแปลงอัตราค่าธรรมเนียมใดๆ เพิ่มขึ้นภายหลังถือเป็นค่าตัวเครื่องบินส่วนเพิ่มที่ผู้เดินทางต้องเป็นผู้ชำระ
- 1.3 ตัวเดินทางหมู่คณะ สายการบินไทย (TG) ไม่สามารถใช้โมลส์สะสมเพื่อเปลี่ยนระดับจากชั้นประหยัดเป็นชั้นธุรกิจได้ แต่สามารถชำระค่าส่วนต่างค่าบัตรโดยสารเพื่อเปลี่ยนเป็นชั้นธุรกิจได้ (สามารถทำได้ก่อนวันเดินทาง 7 วัน เท่านั้น) และไม่สามารถจองที่นั่ง LONG LEG ได้ (ในกรณีที่ต้องการจองที่นั่ง LONG LEG ต้องจองเป็นตั๋วเดี่ยวเท่านั้น) ที่นั่งบนเครื่องบินของกรุ๊ปทัวร์ทางสายการบินเป็นผู้กำหนด ซึ่งทางบริษัทฯ แจ้งคำขอได้ตามขั้นตอน แต่ไม่สามารถเข้าไปแทรกแซงจัดการแทนได้
- 1.4 กรณีที่ทางบริษัทฯ ออกตัวเครื่องบินไปแล้วลูกค้าไม่สามารถเดินทางได้ ทางสายการบินไม่อนุญาตให้เปลี่ยนชื่อของผู้เดินทางทุกกรณี และทางบริษัทฯ ขอสงวนสิทธิ์ไม่คืนค่าบริการใดๆ ทั้งสิ้น
- 1.5 ในกรณีที่แจ้งยกเลิกการเดินทางภายหลังบริษัทฯ ออกตัวเครื่องบินแล้ว ไม่สามารถขอคืนเงินได้ในทุกกรณี (เนื่องจากเป็นเงื่อนไขของสายการบิน)
- 1.6 กรุณาแจ้งเบอร์สมาชิกสะสมไมล์ตั้งแต่เริ่มจองตั๋ว โดยกรอกไว้ในข้อมูลที่ทางบริษัทฯ ส่งให้เพื่อสิทธิประโยชน์สูงสุดของท่านเอง ในวันเดินทางไปและกลับกรุณาเก็บหางบัตรขึ้นเครื่องทุกใบไว้ตรวจสอบภายหลังเมื่อท่านเดินทางกลับถึงเมืองไทยว่าท่านได้รับไมล์สะสมเรียบร้อยแล้ว

2. สายการบิน



- 2.1 สำหรับผู้เดินทางซึ่งตั้งครรภ์ (ทุกอายุครรภ์) ต้องอยู่ในดุลพินิจของแพทย์และครอบครัวว่าจะเดินทางหรือไม่ (โปรดแจ้งพนักงานทันทีเมื่อทำการจองตั๋ว) บริษัทฯ ขอเรียนว่าทางบริษัทฯ ไม่อาจรับผิดชอบต่อเหตุการณ์ไม่คาดคิดใดๆ จึงขอสงวนสิทธิ์ไม่รับ ผู้ร่วมเดินทางที่มีอายุครรภ์เกินกว่า 4 เดือน หรือผู้ที่มีประวัติครรภ์มีปัญหา หรือผู้ที่เคยมีประวัติการคลอดก่อนกำหนด
- 2.2 บริษัทฯ ยกเว้นการคืนเงิน กรณีท่านแจ้งยกเลิกการเดินทาง ในขณะที่ออกเดินทางช่วงเทศกาลวันหยุดสำคัญทุกเทศกาล บริษัทฯ ต้องทำการ "ยืนยัน" ชำระค่ามัดจำตัวเครื่องบิน หรือ ชำระเต็มจำนวนกับทางสายการบิน โดยเฉพาะเที่ยวบินพิเศษ เช่น CHARTER FLIGHT ไม่มีการคืนเงินมัดจำหรือค่าตั๋วไม่ว่ายกเลิกเวลาใดและยกเลิกด้วยกรณีใดๆ ทั้งสิ้น
- 2.3 กระเป๋าและสัมภาระเดินทาง (เป็นไปตามกฎของสายการบิน)
 - น้ำหนักกระเป๋าและสัมภาระเดินทางสายการบินอนุญาตให้บรรจุทุกใต้ท้องเครื่องบินคือ 23 กิโลกรัม (ไม่จำกัดจำนวนใบ) ต่อท่าน (สำหรับผู้โดยสารในชั้นประหยัด) ในกรณีที่สัมภาระมีน้ำหนักเกินกว่าที่กำหนด ทางสายการบินมีสิทธิ์เรียกเก็บค่าธรรมเนียมเพิ่มได้
 - กระเป๋าที่สายการบินอนุญาตให้นำขึ้นเครื่องได้ มีจำนวน 1 ชิ้น น้ำหนักไม่เกิน 7 กิโลกรัม และจะต้องมีขนาดสูงสุดความยาว 56 ซม. (22 นิ้ว), ความกว้าง 45 ซม. (18 นิ้ว), ความหนา 25 ซม. (10 นิ้ว) – รวมล้อ มือจับ และกระเป๋าเดินทาง
- 2.4 บางรายการทัวร์ที่ต้องใช้สายการบินภายในประเทศน้ำหนักกระเป๋าอาจถูกกำหนดให้ต่ำกว่ามาตรฐานได้ทั้งนี้ขึ้นอยู่กับข้อกำหนดของแต่ละสายการบิน

Compax China



ใบอนุญาตเลขที่ 11/08451

เที่ยวจีนสไตล์พรีเมียม

- ✓ อาหารอัพเกรด
- ✓ ที่พักสุดหรู
- ✓ ไม่ลงร้านรัฐบาล

Experience the Premium Travel in China



02-169-1766



info@compaxworld.com



www.COMPAXWORLD.COM

เจาะลึกทุกมุม คู่คุณค่าทุกทริป



SCAN-QR

Add Line : @compaxworld
for more information

บริษัท คอมแพคเวิลด์ จำกัด

เลขที่ 559/201 หมู่บ้านรนาพัฒนวิฮ้าส์
ซอย นนทรี 20 ถนน นนทรี แขวงช่องนนทรี
เขตยานนาวา กรุงเทพฯ 10120