



秋季節

プレミアム旅行社



# A NEW ROUTE IN HOKKAIDO

*13 - 18 October 2026*

Flight by **Thai Airways** 

**6 DAYS  
4 NIGHTS**




# A NEW ROUTE IN HOKKAIDO

13 - 18 October 2026

Flight by **Thai Airways** 

 มี

 ไม่มี

 มือพิเศษ

 อนเซน

## DAILY DESCRIPTION

ตารางรายการ

## MEALS

เช้า / เกียง / ค่ำ

## HOTEL

ที่พัก

OCT  
13

Suvarnabhumi Airport  
20:30 น. พร้อมกันที่อาคารผู้โดยสาร ชั้น 4  
ประตูทางเข้าหมายเลข 2 เคาน์เตอร์ D  
22:45 น. Thai Airways (TG670)



OCT  
14

08:30 น. New Chitose Airport  
จังหวัดฮอกไกโด - เมืองอาซาฮิคาว่า - หมู่บ้านราเมน  
อาซาฮิคาว่า - พิพิธภัณฑ์หาล้ำซากโอโตโยยามะ - พิพิธภัณฑ์  
น้ำแข็งคามิคาว่า - อาบน้ำแร่ธรรมชาติ

    
CASH  
BACK

SOUNKYO  
MOUNTAIN RESORT  
1923  
[SUPERIOR 30 SQ.M.]  


OCT  
15

โซอุนเคียว - นั่งกระเช้าลอยฟ้าคุโรดากะ (ชมใบไม้เปลี่ยนสี)  
ลิ้มลอง “สเต็กเนื้อสมุนไพรมะเขือเทศ” เมนูชิกอนเจอร์สุดพรีเมียม  
จุดชมวิวไนโตเทอร์โรส - อิสระช้อปปิ้งศูนย์การค้าอ็อนมอลล์

OBIHIRO  
NIKKO  
[TWIN 27 SQ.M.]

OCT  
16

โอบิฮิโร - ชมใบไม้เปลี่ยนสี สวนมานาเบะ - โรงงานนม  
ริวเกตสึ สวก โทเปีย - สนุกกับเวิร์กชอปเคลือบช็อกโกแลต  
นม “ซิมโปโรคุ” ด้วยตัวเอง - ร้านอาหารริคคะเทย์ - อิสระ  
ช้อปปิ้ง ถนนฮิโรโคจิ

    
CASH  
BACK

OBIHIRO  
NIKKO  
[TWIN 27 SQ.M.]

OCT  
17

โอบิฮิโร - นครซัปโปโร - อิสระช้อปปิ้งมิตซูเอาก์เล็ท  
พาร์ค คิตะฮิโรชิม่า - อิสระช้อปปิ้งย่านซูซุกิโนะ - **ฉลองมือ  
อำลาสุดหรรพ์กับ “คอร์สชาบูซาบูปู” ระดับตำนาน**

    
CASH  
BACK

SAPPORO  
STREAM  
[TWIN 24 SQ.M.]

OCT  
18

New Chitose Airport  
10:00 น. Thai Airways (TG671)  
15:00 น. Suvarnabhumi Airport (Thailand)



13 October  
2026

夏季節  
プレミアム  
旅行社



20:30

## Suvarnabhumi Airport

พร้อมกันที่ท่าอากาศยานสุวรรณภูมิ อาคารผู้โดยสารขาออกชั้น 4 เคาน์เตอร์ D ประตูทางเข้าหมายเลข 2  
เจ้าหน้าที่อำนวยความสะดวก ณ เคาน์เตอร์สายการบินไทย

23:45

## Fly to Japan

ออกเดินทางจากกรุงเทพฯ สู่ท่าอากาศยานนิชิโตสะ (เกาะฮอกไกโด) โดยสายการบินไทย เที่ยวบินที่ TG 670  
(เวลาท้องถิ่นประเทศญี่ปุ่นเร็วกว่าประเทศไทย 2 ชั่วโมง กรุณาปรับเป็นเวลาท้องถิ่นเพื่อนัดหมาย)

### หมายเหตุ

เคาน์เตอร์เช็คอินปิดบริการก่อนเวลาเครื่องออกอย่างน้อย 60 นาที หลังจากที่ผู้โดยสารทุกท่านได้รับบัตรขึ้นเครื่องแล้ว กรุณาทำการตรวจสอบประตูขึ้นเครื่องกับหน้าจอมอนิเตอร์ก่อนขึ้นเครื่องอีกครั้ง เนื่องจากประตูขึ้นเครื่องอาจมีการเปลี่ยนแปลงได้ ซึ่งมาจากเหตุผลของทางสนามบินและสายการบิน จึงขอให้ผู้โดยสารทุกท่านพร้อมกัน ณ ประตูขึ้นเครื่องก่อนเวลาเครื่องออกอย่างน้อย 30 นาที

# 14 October 2026

- \* รวมร้านอาหารระดับตำนานของฮอกไกโดมาไว้ในที่เดียว
- \* ชมกรรมวิธีการบ่มสาเกสุดพิททินสไตร์ญี่ปุ่นดั้งเดิม
- \* ตื่นตาไปกับประติมากรรมน้ำแข็งและหิ้งงอกหินย้อยสุดอลังการ



ASAHIKAWA RAMEN VILLAGE

## Morning ช่วงเช้า

เยือน “เมืองอาซาฮิคาว่า” เพื่อแวะเติมพลังมือกลางวันที่ “หมู่บ้านราเมนอาซาฮิคาว่า” อาคารจักรแห่งความอร่อยประจำฮอกไกโด ที่รวบรวม 8 สุดยอดร้านราเมนระดับตำนานมาไว้ในที่เดียว ให้ท่านได้เลือกชิมราเมนน้ำซุปรสชาติต้นตำรับอันเป็นเอกลักษณ์ของเมืองได้อย่างอิสระ



อิสระอาหารกลางวันตามอัธยาศัย (รับเงินคืนจากบัตรเครดิต 3,000 เยน)

## Afternoon ช่วงบ่าย

สัมผัสวัฒนธรรมการบ่มสาเกที่ “พิพิธภัณฑ์เหล้าสาเกโอโตโกยามะ” เมืองอาซาฮิคาว่า เพื่อเรียนรู้กระบวนการผลิตสาเกแบรนด์ดังระดับโลกที่สืบทอดมาอย่างยาวนาน พร้อมเปิดประสบการณ์ลิ้มลองสาเกรสเลิศและเลือกซื้อกลับไปเป็นของฝากสุดประทับใจ



OTOKOYAMA SAKE BREWING MUSEUM



KAMIKAWA ICE PAVILION

รับประทานอาหารค่ำ ภายในโรงแรม



ท้าพิสูจน์ความหนาวระดับโลก -20 องศาเซลเซียส ที่ “พิพิธภัณฑ์น้ำแข็งคามิคาวะ” ตื่นตาไปกับน้ำแข็งและเกล็ดหิมะระยิบระยับทั้งดงมาตลอดทั้งปี สนุกกับกิจกรรมหมุนผ้าเปียกให้แข็งตัวในไม่กี่วินาที พร้อมชมศิลปะน้ำแข็งแกะสลักและทำหิ้งงอกหินย้อยน้ำแข็งสุดตระการตา ก่อนปิดท้ายด้วยประสบการณ์จำลองอุณหภูมิ -41 องศาเซลเซียส นาน 10 วินาที ให้คุณได้สัมผัสความติดลบแบบสุดขีดด้วยตัวเอง ใครอยากรู้ว่าเป็นอย่างไร ต้องมาลองสักครั้ง



# 14 October 2026 Selected MENU ACCOMMODATION



## LUNCH

### [ASAHIKAWA RAMEN VILLAGE]

สัมผัสความอร่อยระดับตำนานที่ หมู่บ้านราเมน อาซาฮิคาว่า สวรรค์ของคนรักเส้น ให้ท่านได้เลือกชิม ราเมนร้านดัง ทั้งซุเปโซยุ ซุเปมิโซะ หรือซุเปเกลือ เพื่อให้ท่านได้เลือกรับประทานราเมนรสชาติต้นตำรับที่ท่านชื่นชอบตามอัธยาศัย (รับเงินคืนท่านละ 3,000 เยน)

## DINNER [HOTEL]

### [BUFFET]

อิมอร่อยกับมือคำ สไตลค์ครัวเปิด (Live Kitchen) ที่ยกมาตรฐานความสดใหม่ของฮอกไกโดมาเสิร์ฟแบบ จัดเต็ม ฟินไม่อันกับไฮไลท์เด็ดอย่าง วาปูหิเมะเนื้อหวานฉ่ำ ซูชิพรีเมียม สติ๊กเนื้อเทพปinyaกิ และเมนูอาหารนานาชาติหลากหลายรายการ



หมายเหตุ: รูปภาพอาหารใช้เพื่อประกอบการโฆษณาเท่านั้น รายละเอียดเพิ่มเติมบุอาหารอาจมีการเปลี่ยนแปลงได้ตามความเหมาะสมของแต่ละฤดูกาล โดยไม่จำเป็นต้องแจ้งให้ทราบล่วงหน้า



## HOTEL

### SOUNKAKU MOUNTAIN RESORT 1923

#### [SUPERIOR TWIN ROOM 30 SQ.M.]

พักผ่อนท่ามกลางธรรมชาติอันยิ่งใหญ่ที่รีสอร์ทหรู ระดับตำนานแห่งหุบเขาโซคุมะเคียว โดดเด่นด้วยการ ตกแต่งที่ทันสมัย สะดวกสบาย และห้องพักกว้างขวาง ที่เปิดรับวิวทิวทัศน์ของอุทยานแห่งชาติโดเซตสึซังได้อย่างเต็มตา



## ONSEN

ชาร์จพลังให้ร่างกายกับ ออนเซ็นธรรมชาติ คุณภาพเยี่ยม ไฮไลท์คือบ่อแช่น้ำกลางแจ้ง (Rotenburo) ที่ให้ท่านแช่น้ำแร่ร้อนๆ คลายความเมื่อยล้า พร้อมสูดอากาศบริสุทธิ์และชมทัศนียภาพของโตรกผาโซคุมะเคียวแบบพาโนรามา

หมายเหตุ: ห้องพักแบบเตียง หรือเสื่อทาทามิ ทางโรงแรมเป็นผู้กำหนด ไม่สามารถระบุได้

# 15 October 2026

- \* ตะลึงกับภาพใบไม้เปลี่ยนสีที่ย้อมภูเขาทั้งลูกให้เป็นสีส้มแดงตระการตา
- \* ต้มตำข้าวพานอรามาสวยปัง พร้อมสูดกลิ่นอายธรรมชาติอันบริสุทธิ์
- \* ซอปปเพลินกับเสื้อผ้าแฟชั่น เครื่องสำอาง และของใช้แบรนด์ดัง

## Morning ช่วงเช้า



MT. KURODAKE ROPEWAY



สัมผัสมนต์เสน่ห์แห่งฤดูใบไม้เปลี่ยนสี ณ “**กระเช้าลอยฟ้าคุโรดากะ**” นั่งกระเช้าไต่ระดับสู่ยอดเขาในอุทยานแห่งชาติโตชิซึซัง เพื่อตื่นตาตื่นใจกับทิวทัศน์ของภูเขาที่ถูกย้อมด้วยสีส้มแห่งฤดูใบไม้ร่วง เก็บภาพความประทับใจทิ้งความตระการตาราวกับภาพวาด พร้อมสูดอากาศบริสุทธิ์จากธรรมชาติให้เต็มปอด **[ปริมาณใบไม้เปลี่ยนสี ขึ้นอยู่กับสภาพอากาศในแต่ละปี]**

รับประทานอาหารกลางวัน ณ ภัตตาคาร

## Afternoon ช่วงบ่าย

พักผ่อนหย่อนใจไปกับบรรยากาศที่แสนผ่อนคลาย ณ “**จุดชมวิวโมโตเทอริส**” ฟาร์มปศุสัตว์ที่กว้างใหญ่ให้ท่านได้สูดอากาศบริสุทธิ์และชมวิวทุ่งหญ้าพานอรามาแบบเต็มตา พร้อมรับบริการเครื่องดื่มฟรี 1 แก้วสำหรับนั่งจิบเพลินๆ สัมผัสสายลมเย็นๆ และตีมน้ำกับธรรมชาติที่แสนผ่อนคลาย

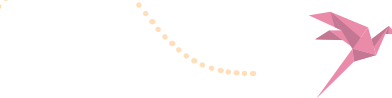


NAITAI TERRACE



SHOPPING AT AEON MALL OBIHIRO

รับประทานอาหารค่ำ ภายในโรงแรม



เตรียมตัวละลายทรัพย์กันที่ “**ศูนย์การค้าอ็อนมอลล์ โอบิฮิโร**” จุดแวะช้อปปิ้งยอดฮิตที่ตอบโจทย์ทุกความต้องการ ภายในกว้างขวางและมีสินค้าครบครัน ไม่ว่าจะเป็นโซนเสื้อผ้า เครื่องสำอาง ไปจนถึงมุมซูเปอร์มาร์เก็ตที่รวบรวมวัตถุดิบและขนมท้องถิ่นของฮอกไกโดไว้แบบจัดเต็ม ให้ท่านได้อิสระเพลิดเพลินกับการเลือกซื้อของฝากและสินค้าโดนใจกลับบ้านได้อย่างจุใจ



15 October  
2026

# Selected MENU ACCOMMODATION



## LUNCH

### [HERB BEEF STEK]

ลิ้มรสความอร่อยระดับพรีเมียม จัดเต็มกับเมนูไฮไลท์ “สเต็กเนื้อสมุนไพร” ที่คัดสรรเนื้อคุณภาพเยี่ยมอย่างจนหอมกรุ่น นุ่มละลายในปาก เป็นมื้อสุดพิเศษที่สายเนื้อต้องประทับใจ



## DINNER [HOTEL]

### [JAPANESE SET]

อิมเมอกับมื้อดินเนอร์สุดพิเศษในรูปแบบ เซ็ตอาหารญี่ปุ่น ที่เชฟรังสรรค์อย่างพิถีพิถัน ชูรสชาติความอร่อยจากวัตถุดิบทางการเกษตรและของดีประจำภูมิภาคโทคาจิ (Tokachi) จัดเสิร์ฟอย่างงดงามตระการตา

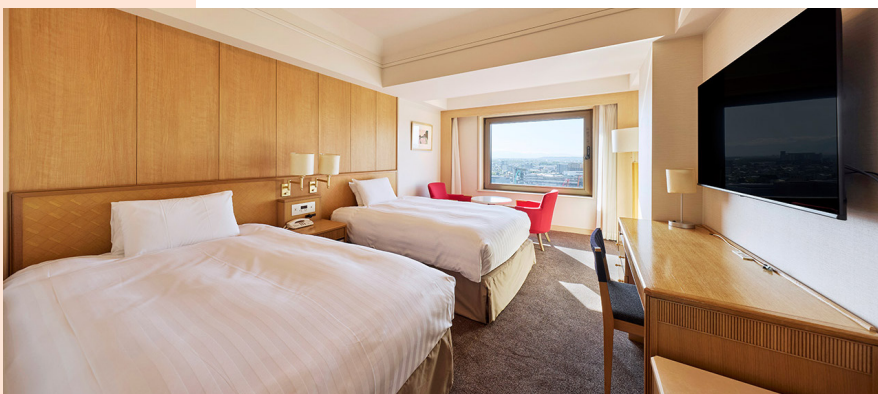
หมายเหตุ: รูปภาพอาหารใช้เพื่อประกอบการโฆษณาเท่านั้น รายละเอียดเมนูอาหารอาจมีการเปลี่ยนแปลงได้ตามความเหมาะสมของแต่ละฤดูกาล โดยไม่จำเป็นต้องแจ้งให้ทราบล่วงหน้า



## HOTEL

### HOTEL NIKKO NORTHLAND OBIHIRO [TWIN ROOM 27 SQ.M.]

โรงแรมหรูระดับพรีเมียมที่โดดเด่นด้วยทำเลที่ตั้งอันยอดเยี่ยม โดยตั้งอยู่ติดกับสถานีรถไฟ JR Obihiro ทำให้การเดินทางท่องเที่ยวและออกไปเดินช้อปปิ้งรอบเมืองเป็นเรื่องง่ายดาย ภายในโรงแรมตกแต่งอย่างสง่างามผสานกลิ่นอายความคลาสสิกที่ให้ความรู้สึกอบอุ่นและผ่อนคลายตั้งแต่ก้าวแรกที่ก้าวเข้ามา ท่านจะได้เอนกายชาร์จพลังในห้องพักที่กว้างขวาง โปรงสบายพร้อมเตียงนอนหนานุ่มระดับพรีเมียมที่ช่วยคลายความเหนื่อยล้าจากการเดินทางมาทั้งวัน พร้อมไปด้วยสิ่งอำนวยความสะดวกครบครัน



หมายเหตุ: ห้องพักแบบเตียง หรือเสื่อทาทามิ ทางโรงแรมเป็นผู้กำหนด ไม่สามารถระบุได้

# 16 October 2026

- \* สนุกกับเวิร์กชอปเคลือบช็อกโกแลตขนม “ซิมโปโรคุ” ด้วยตัวเอง
- \* ชมความอลังการของใบไม้เปลี่ยนสีที่ไล่เฉดสีสวยงามสะกดสายตา
- \* เดินเล่นบนถนนช้อปปิ้งฮิโรโคจิ แหล่งรวมร้านค้าและของอร่อยท้องถิ่น

## Morning ช่วงเช้า



MANABE GARDEN



สัมผัสเสน่ห์แห่งฤดูใบไม้ร่วง ณ “สวนมานาเบะ” สวนพฤกษศาสตร์สไตล์ยุโรปแห่งเมืองโอบิฮิโระ เพลิดเพลินกับการเดินเล่นรับอากาศบริสุทธิ์ท่ามกลางความงามของใบไม้เปลี่ยนสีที่ถูกจัดแต่งอย่างลงตัว ถือเป็นจุดพักผ่อนและมุมถ่ายภาพสุดประทับใจที่คนรักธรรมชาติต้องมาเยือนให้ได้สักครั้ง **[ปริมาณใบไม้เปลี่ยนสี ขึ้นอยู่กับสภาพอากาศในแต่ละปี]**



เยือนอาณาจักรขนมหวาน “**ริวเกตสึ สวิก โทเปีย การ์เดน**” ที่บอวลไปด้วยกลิ่นหอมของเนยและน้ำตาล เพลิดเพลินกับการเดินชมโรงงานและสนุกกับเวิร์กชอปเคลือบช็อกโกแลตตกแต่ง “ซิมโปโรคุ” เค้กขนมอบชื่อดังให้เป็นชิ้นเดียวในโลกด้วยฝีมือคุณเอง ก่อนปิดท้ายด้วยการเลือกซื้อขนมทำสดใหม่กลับไปเป็นของฝากสุดประทับใจ **\*รูปภาพกิจกรรมทำขนมใช้เพื่อประกอบการอธิบายเท่านั้น\***



RYUGETSU SWEETOPIA GARDEN



รับประทานอาหารกลางวัน ณ กิตตาคาร

## Afternoon ช่วงบ่าย

ช้อปปิ้งแลนด์มาร์กความอร่อยที่ “**ร้านขนมร็อกเคเทย์**” แบนด์ระดับตำนานแห่งเมืองโอบิฮิโระพลาดไม่ได้กับการลิ้มลอง “Saku Saku Pie” พายกรอบไส้ครีมสดเมนูพิเศษที่มีขายเฉพาะหน้าร้านเท่านั้น พร้อมซื้อของฝากยอดฮิตอย่างคุกกี้เนยลูกเกดในแพ็คเกจจิ้งลายดอกไม้สุดคลาสสิกอันเป็นเอกลักษณ์



ROKKATEI MAIN SHOP



FREE AT HIROKOJI STREET

อิสระอาหารค่ำตามอัธยาศัย (รับเงินคืนจากบัตรเครดิต 3,000 เยน)

สัมผัสมนต์เสน่ห์แห่งยุคโซะที่ “**ถนนช้อปปิ้งฮิโรโคจิ**” ย่านการค้าเก่าแก่สุดคลาสสิกใจกลางเมืองโอบิฮิโระ สนุกกับการไล่เลาะหาร้านอร่อย คาเฟ่น่ารัก และสินค้าสไตล์โลกอบนถนนคนเดินแบบมีหลังคาโดมคลุม ให้คุณแวะซื้อและชิมได้เพลินๆ ตลอดเส้นทาง

# 16 October 2026 Selected MENU ACCOMMODATION



## LUNCH

### [SET MENU]

สัมผัสความอร่อยแบบดั้งเดิมกับเซ็ทอาหาร ที่คัดสรรวัตถุดิบสดใหม่ตามฤดูกาล ที่ปรุงรสด้วยสูตรเฉพาะของทางร้าน



## DINNER

อิสระอาหารค่ำตามอัธยาศัย  
[รับเงินคืนจากมัดคูกุเทศ์ 3,000 เยน]

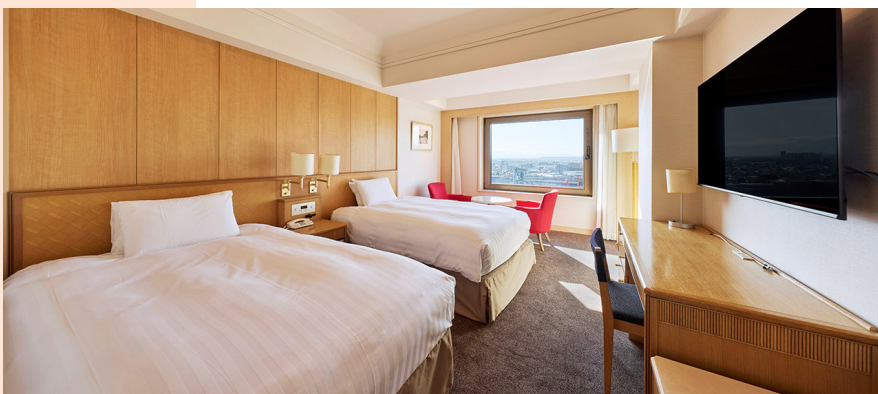
หมายเหตุ: รูปภาพอาหารใช้เพื่อประกอบการโฆษณาเท่านั้น รายละเอียดเซ็ทเมนูอาหารอาจมีการเปลี่ยนแปลงได้ตามความเหมาะสมของแต่ละฤดูกาล โดยไม่จำเป็นต้องแจ้งให้ทราบล่วงหน้า



## HOTEL

**HOTEL NIKKO NORTHLAND OBIHIRO**  
[TWIN ROOM 27 SQ.M.]

โรงแรมหรูระดับพรีเมียมที่โดดเด่นด้วยทำเลที่ตั้งอันยอดเยี่ยม โดยตั้งอยู่ติดกับสถานีรถไฟ JR Obihiro ทำให้การเดินทางท่องเที่ยวและออกไปเดินช้อปปิ้งรอบเมืองเป็นเรื่องง่ายดาย ภายในโรงแรมตกแต่งอย่างสง่างามผสานกลิ่นอายความคลาสสิกที่ให้ความรู้สึกอบอุ่นและผ่อนคลายตั้งแต่ก้าวแรกที่ก้าวเข้ามา ท่านจะได้เอนกายชาร์จพลังในห้องพักที่กว้างขวาง โปรงสบายพร้อมเตียงนอนหนานุ่มระดับพรีเมียมที่ช่วยคลายความเหนื่อยล้าจากการเดินทางมาทั้งวัน พร้อมไปด้วยสิ่งอำนวยความสะดวกครบครัน



หมายเหตุ: ห้องพักแบบเตียง หรือเสื่อทาทามิ ทางโรงแรมเป็นผู้กำหนด ไม่สามารถระบุได้

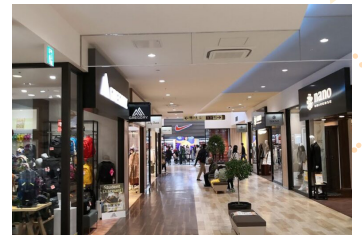
# 17 October 2026

- \* ละลายกริพย์กับเอาก์เลตชื่อดัง แหล่งรวมแบรนด์เนมระดับโลก
- \* ตะลุยย่านกินดื่มช้อปปิ้งที่คึกคักที่สุดในเมืองซัปโปโร
- \* แชะภาพคู่กับป้ายไฟนีออนสุดอลังการ สัญลักษณ์ยามค่ำคืนของเมือง

## Morning ช่วงเช้า



SHOPPING AT KITA HIROSHIMA OUTLET



เดินทางสู่ “ซัปโปโร” ศูนย์กลางความเจริญของเกาะฮอกไกโด เมืองที่ผสมผสานวัฒนธรรมชาติอันงดงามเข้ากับสถาปัตยกรรมตะวันตกคลาสสิกได้อย่างลงตัว พร้อมตอบใจภัยครบทั้งสายกิน สายช้อปปิ้ง และสายแชะในบรรยากาศสุดชิคไม่เหมือนใคร



ช้อปปิ้งสุดคุ้มที่ “มิตซู อาก์เลต พาร์ค คิตะฮิโรชิม่า” แหล่งรวมสินค้าแบรนด์เนมชั้นนำแห่งจังหวัดฮอกไกโด พร้อมอิสระให้ท่านเพลิดเพลินกับการเลือกซื้อไอเทมชิ้นโปรดอย่างเต็มอ้อม ทั้งเสื้อผ้าแฟชั่น กระเป๋าใบสวย รองเท้าคู่ใจ และของฝากมากมาย ในราคาลดพิเศษที่สายช้อปปิ้งไม่ควรพลาด



SHOPPING AT KITA HIROSHIMA OUTLET



อิสระอาหารกลางวันตามอัธยาศัย (รับเงินคืนจากบัตรเครดิต 3,000 เยน)

## Afternoon ช่วงบ่าย



SHOPPING AT SUSUKINO

รับประทานอาหารค่ำ ณ ภัตตาคาร

เตรียมพร้อมไปละลายกริพย์ที่ “ย่านซูซุกิโนะ” แหล่งรวมความบันเทิงและศูนย์การค้าที่ใหญ่ที่สุดในฮอกไกโด ละลานตาด้วยร้านค้าแบรนด์ดัง, ร้านขายยาฮอดชิ (Matsumoto Kiyoshi, Sapporo Drug Store) ร้านดองกิโฮเต้ และห้างสรรพสินค้าชั้นนำ ให้ท่านได้เลือก ซื้อเครื่องสำอาง วิตามิน และขนมของฝากก่อนกลับบ้าน หรือเดินถ่ายรูป เช็किनคู่กับป้ายไฟ “Nikka” อันโด่งดัง หรือจะเดินสำรวจตรอกราเมนและร้านค้าต่างๆ ท่ามกลางแสงไฟนีออนที่สวยงามยามค่ำคืน



# 17 October 2026 Selected MENU ACCOMMODATION



## LUNCH

อิสระอาหารกลางวันตามอัธยาศัย  
[รับเงินคืนจากบัตรเครดิต 3,000 เยน]

อิสระตามอัธยาศัย ณ มิตซูชิ เอาก์เลต พาร์ค ซัปโปโร  
คิตะฮิโรชิม่า ภายในมีโซนศูนย์อาหารขนาดใหญ่ ที่  
รวบรวมร้านดังของฮอกไกโดไว้มากมาย ให้ท่านได้  
เลือกสรรเมนูโปรด ทั้งข้าวหน้าหมูโทคาจิ, อาหารทะเล  
สดใหม่ หรือราเมนรสเลิศ

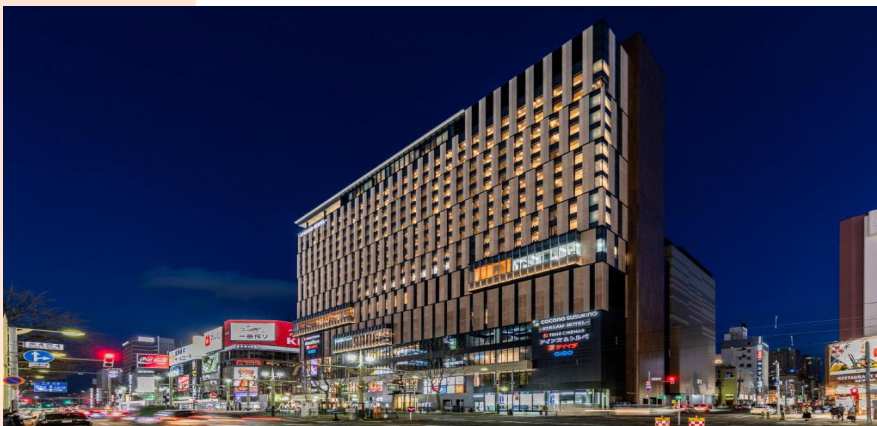


## DINNER

[CRAB SHABU-SHABU COURSE]

ส่งท้ายความประทับใจด้วยคอร์สพรีเมียม “ชาบู  
ชาบูปู” คิดสรรปรุงทะเลสดใหม่ เนื้อหวานแน่น เพียง  
ลวกในน้ำซุปร้อน ๆ ก็ได้รสชาติหวานฉ่ำละมุนลิ้น  
เสิร์ฟพร้อมผักสดและเครื่องเคียงที่จัดวางอย่าง  
ประณีตในสไตล์ญี่ปุ่นดั้งเดิม

หมายเหตุ: รูปภาพอาหารใช้เพื่อประกอบการโฆษณาเท่านั้น รายละเอียดเพิ่มเติมอาหารอาจมีการเปลี่ยนแปลงได้ตามความเหมาะสมของแต่ละฤดูกาล โดยไม่จำเป็นต้องแจ้งให้ทราบล่วงหน้า



## HOTEL

SAPPORO STREAM HOTEL  
[TWIN ROOM 24 SQ.M.]

สัมผัสประสบการณ์ที่พักสุดทันสมัยในใจกลางเมืองย่าน  
บันเท็ง ชูซุกิโนะ โรงแรม 4 ดาว ที่มีชื่อเสียงของซัปโปโร  
เชื่อมต่อโดยตรงกับสถานีรถไฟใต้ดิน ทำให้การ  
เดินทางสะดวกสบายอย่างยิ่ง ตั้งอยู่บนอาคาร  
คอมเพล็กซ์ที่เต็มไปด้วยความมีชีวิตชีวา ดีไซน์ของ  
โรงแรมโดดเด่นด้วยการใช้วัสดุและองค์ประกอบ  
ท้องถิ่นของฮอกไกโดเช่นอิฐริโซเคิลและไม้เบิร์ชรวม  
ถึงการตกแต่งด้วยงานศิลปะจากศิลปินท้องถิ่น  
เพื่อมอบประสบการณ์ทางวัฒนธรรมที่กระตุ้น  
ความรู้สึก พร้อมสิ่งอำนวยความสะดวกครบครัน



หมายเหตุ: ห้องพักแบบเตียง หรือเสื่อทาทามิ ทางโรงแรมเป็นผู้กำหนด ไม่สามารถระบุได้

18 October  
2026

秋季節  
プレミアム  
旅行社



10:00

## New Chitose Airport

ออกเดินทางสู่ประเทศไทย โดยสายการบินไทย เที่ยวบินที่ TG671



15:00

## Suvarnabhumi Airport

เดินทางถึงท่าอากาศยานสุวรรณภูมิ (ประเทศไทย) โดยสวัสดิภาพ พร้อมภาพความประทับใจ (ตารางการบินการเปลี่ยนแปลงได้ตามฤดูกาลและสถานการณ์ ทั้งนี้ขึ้นกับประกาศของสายการบิน)





# A NEW ROUTE IN HOKKAIDO

13 - 18 October 2026

Flight by **Thai Airways** 



## PRICE LIST : 6 DAYS 4 NIGHTS

ประเภทผู้เดินทาง	ราคารวม* (ตั๋ว + ตัวเครื่องบิน)	ราคาตั๋ว (ห้องพัก 2-3 ท่าน)	ราคาตัวเครื่องบิน ชั้นประหยัด	สำหรับพักเดี่ยว (ชำระเพิ่ม)
ผู้ใหญ่	97,500 บาท	69,500 บาท	28,000 บาท	
เด็ก 6-11 ปี (มีเตียง)	93,500 บาท	69,500 บาท	24,000 บาท	19,900 บาท
เด็ก 2-5 ปี (ไม่มีเตียง)	85,500 บาท	61,500 บาท	24,000 บาท	

\*ราคานี้รวมค่าธรรมเนียมสายการบิน (Q Surcharge) และภาษีน้ำมัน (Fuel Surcharge) อ้างอิง ณ วันที่ 30 เมษายน 2569 เรียบร้อยแล้ว ทั้งนี้ อัตราค่าธรรมเนียมและภาษีน้ำมันอาจมีการเปลี่ยนแปลงตามที่สายการบินเรียกเก็บจริง ณ วันที่ชำระค่าตั๋วเต็มจำนวน

ทารก (อายุไม่เกิน 2 ปี) ไม่มีเตียงนอน ไม่มีบริการอาหาร ไม่มีที่นั่งบนรถโค้ช โปรดสอบถามราคาตัวเครื่องบินเพิ่มเติม

**หมายเหตุ** กรุณาศึกษารายละเอียดทั้งหมดก่อนทำการจอง เมื่อท่านตกลงชำระเงินมัดจำและค่าตั๋วทั้งหมดกับทางบริษัทแล้ว ทางบริษัทฯ จะถือว่าท่านได้ยอมรับเงื่อนไขและข้อตกลงต่างๆ ทั้งหมด

### การชำระเงิน

บริษัทฯ เรียกเก็บมัดจำ 30,000 บาท สำหรับการจองต่อหนึ่งที่นั่ง ภายหลังจากการทำการจอง 3 วัน สำหรับค่าตั๋วส่วนที่เหลือทั้งหมด ชำระก่อนการเดินทาง 30 วัน หรือตามเงื่อนไขพิเศษทางบริษัทฯ กำหนด

(ทางบริษัทฯ อาจมีการเรียกเก็บค่าตั๋วส่วนที่เหลือทั้งหมดก่อน 30 วัน อันเนื่องมาจากคณะที่เดินทางนั้นถูกจองเต็มเรียกว่าปกติ หรือจำเป็นต้องออกตัวเครื่องบิน เพื่อเลี่ยงการเรียกเก็บเงินค่าธรรมเนียมซื้อเพลิง และค่าภาษีสนามบินที่ทางสายการบินมีการเปลี่ยนแปลงโดยไม่จำเป็นต้องแจ้งให้ทราบล่วงหน้า)

# อัตราค่าบริการนี้

## - รวม -



ตั๋วเครื่องบิน



มัคคุเทศก์



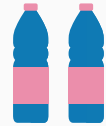
รถโค้ช  
ปรับอากาศ



ประกันภัย  
เดินทางต่างประเทศ

VAT 7%

ภาษีมูลค่าเพิ่ม  
ของค่าบริการ



น้ำดื่ม  
วันละ 2 ขวด



ค่าเข้าชมสถานที่



ที่พัก



อาหาร



## อัตราค่าบริการนี้ไม่รวม

- ▶ ค่าทำหนังสือเดินทางและค่าใช้จ่ายที่เป็นส่วนตัวที่ไม่ระบุไว้ในรายการ เช่น ค่าโทรศัพท์ ค่าชกการ์ด เป็นต้น
- ▶ ค่าทิปหัวหน้าทัวร์ มัคคุเทศก์ และพนักงานขับรถ หากบริการดี น่ารัก สามารถให้เป็นกำลังใจในการทำงานได้
- ▶ ค่าธรรมเนียมวีซ่าเข้าประเทศญี่ปุ่น (ถ้ามี)

## ประเภทห้องพักในโรงแรม

โรงแรมในประเทศญี่ปุ่นส่วนใหญ่จะแยกกันคนละชั้น โปรดทำความเข้าใจล่วงหน้า



Single Bed Room  
ห้องพักเตียงเดี่ยว

พักท่านเดียว มีค่าใช้จ่ายเพิ่มเติม



Twin Beds Room  
ห้องพักเตียงคู่

(สำหรับ 2 ท่าน)



Double Bed Room  
ห้องพักเตียงดับเบิล

ขนาดห้องเล็กกว่าเตียงคู่ ห้องพักมีจำกัด



Triple Bed Room  
ห้องพักสำหรับ 3 ท่าน

โรงแรมบางที่อาจไม่มีบริการในส่วนนี้

## การยกเลิกหรือเลื่อนการเดินทาง (ตามประกาศคณะกรรมการธุรกิจนำเที่ยวและมัคคุเทศก์)

- ▶ กรณียกเลิกการเดินทางไม่น้อยกว่า 30 วัน บริษัทสงวนสิทธิ์ เก็บค่าใช้จ่ายท่านละ 10,000 บาท
- ▶ กรณียกเลิกการเดินทางน้อยกว่า 30 วัน เก็บค่าใช้จ่าย 50% จากราคาทัวร์ทั้งหมด
- ▶ กรณียกเลิกการเดินทางน้อยกว่า 15 วัน บริษัทขอ เก็บค่าใช้จ่ายเต็มจำนวนตามราคาทัวร์ทั้งหมด

เนื่องจากขณะนี้ทางรัฐบาลญี่ปุ่นได้ประกาศให้โควิด 19 เป็นโรคประจำถิ่น ดังนั้นหากท่านยกเลิกการเดินทางอันสืบเนื่องจากติดโควิด 19 ก่อนการเดินทาง ทางบริษัทฯ ขอยึดเงื่อนไขการยกเลิกทัวร์ตามที่บริษัทฯ กำหนด

# สำคัญ



# เงื่อนไขและรายละเอียดการเดินทาง (กรุณาอ่านรายละเอียดทุกข้อ)

บริษัท คอมแพ็คเวิลด์ จำกัด เปิดดำเนินการเพื่อเป็นตัวแทนในการนำเที่ยว ทุกเส้นทางทุกสถานที่ท่องเที่ยวที่นำเสนอในรายการทัวร์ได้วาง เส้นทางไว้ล่วงหน้าตามฤดูกาลตามความเหมาะสม โดยใช้ข้อมูลสถิติที่เก็บรวบรวมของปีก่อน ๆ ที่ผ่านมา และข้อมูลจากองค์การส่งเสริม การท่องเที่ยวประเทศญี่ปุ่นมาอ้างอิง แต่ไม่สามารถชี้วัดได้ว่าสภาพภูมิอากาศแต่ละปีจะเหมือนเดิม อาจมีการเปลี่ยนแปลงตามสภาวะ ความแปรปรวนทางธรรมชาติขึ้นในแต่ละภูมิภาคส่งผลโดยตรงต่อธรรมชาติ ผลิตผล ไม้ดอก ไม้ใบ และไม้ผล เป็นต้น ทั้งนี้บริษัทฯ พยายาม นำเสนอสิ่งใหม่ ๆ หมุนเวียนสลับกันไปทุกรายการ

บริษัทฯ สงวนสิทธิ์เปลี่ยนแปลงรายการทัวร์ตามความเหมาะสมให้สอดคล้องกับสถานการณ์ ข้อจำกัดด้านภูมิอากาศ ณ วันเดินทางจริง โดยจะ คำนึงถึงความปลอดภัย และประโยชน์สูงสุดของท่านลูกค้าโดยส่วนใหญ่เป็นหลัก

การเดินทางในแต่ละคณะจะต้องมีผู้โดยสารตามจำนวนขั้นต่ำที่ระบุในรายการ บริษัทฯ ขอสงวนสิทธิ์ในการเลื่อนหรือยกเลิกการเดินทาง หากคณะทัวร์มีผู้เดินทางต่ำกว่าที่ระบุไว้ข้างต้น โดยจะแจ้งให้ผู้เดินทางทราบล่วงหน้าอย่างน้อย 15 วันก่อนเดินทาง

ในกรณีที่ลูกค้าต้องการจองและซื้อตั๋วโดยสารการบินภายในประเทศ (ไทย) หรือใช้เส้นทางบินมาจากประเทศอื่น เพื่อร่วมทัวร์ในประเทศ ญี่ปุ่น ไม่ว่าจะเป็นการเดินทางก่อนหรือหลังจากคณะทัวร์นั้น ๆ กรุณาติดต่อสอบถามเจ้าหน้าที่ของบริษัทฯ ทุกครั้ง (กรณีที่ท่านออกตั๋วโดย มิได้แจ้งให้บริษัททราบล่วงหน้า ทางบริษัทฯ ไม่รับผิดชอบค่าใช้จ่ายที่เกิดขึ้นไม่ว่ากรณีใด)

กรณีกองตรวจคนเข้าเมืองทั้งในเมืองไทย และต่างประเทศ มีการปฏิเสธมิให้ท่านเดินทางเข้าหรือออกเมือง บริษัทฯ ไม่คืนค่าทัวร์ในทุกกรณี

บริษัทฯ ไม่รับผิดชอบต่อการถูกปฏิเสธหรือห้ามออกนอกประเทศ หรือปฏิเสธการเข้าประเทศของผู้เดินทางได้ เนื่องมาจากผู้เดินทางอาจมี สิ่งผิดกฎหมาย เอกสารเดินทางไม่ถูกต้อง ความประพฤติส่อไปในทางเสื่อมเสีย ภัยธรรมชาติ การประท้วง การก่อจลาจล ความล่าช้าการ เลื่อนหรือยกเลิกเที่ยวบิน และอุบัติเหตุที่เกิดจากความประมาทของนักท่องเที่ยวเอง

เมื่อท่านออกเดินทางไปกับคณะแล้ว งดใช้บริการรายการใดรายการหนึ่งหรือไม่เดินทางพร้อมคณะถือว่าท่านสละสิทธิ์ ไม่อาจเรียกร้อง ค่าบริการคืน ไม่ว่ากรณีใด ๆ ทั้งสิ้น

## ข้อกำหนดเกี่ยวกับด้านอาหาร (จำเป็นต้องแจ้งก่อนการเดินทางล่วงหน้า 30 วัน)

1. รายการอาหารที่ระบุไว้ อาจมีการเปลี่ยนแปลงได้ตามสถานการณ์ และความเหมาะสม โดยไม่จำเป็นต้องแจ้งให้ทราบล่วงหน้า
2. ข้อกำหนดสำหรับท่านที่ไม่ทานเนื้อปลา ตามหลักโภชนาการของทางประเทศญี่ปุ่น หมายถึง ท่านไม่สามารถทานเนื้อสัตว์น้ำอื่นใดได้ ทั้งหมด ไม่ว่าจะเป็ปลาหมึก หอย กุ้ง หรืออย่างอื่นอย่างใดก็ตาม ซึ่งอาหารที่ทางภัตตาคารจะเปลี่ยนให้ส่วนใหญ่จะเป็นเมนูที่เป็น ผักหรือเต้าหู้แทน
3. ส่วนกรณีที่มีแจ้งเกี่ยวกับข้อจำกัดเรื่องอาหาร เช่น ไม่ทานเนื้อสัตว์ (เนื้อวัว, เนื้อหมู, เนื้อไก่ หรืออื่นๆ) ไม่ทานชาชิมิหรือซูชิที่เป็น ของดิบ ท่านใดที่ไม่มีการแจ้งเกี่ยวกับข้อจำกัดเรื่องอาหาร (ล่วงหน้า) เมื่อเดินทางถึงประเทศญี่ปุ่นแล้วจะไม่สามารถขอเปลี่ยนแปลง รายการอาหารใด ๆ เพิ่มเติม โปรดทราบว่าหากท่านระบุไม่ทานเนื้อสัตว์ ภัตตาคารท้องถิ่นบางแห่งอาจเปลี่ยนเมนูให้ท่านได้เพียงผัก หรือเต้าหู้ หรือผลิตภัณฑ์ที่ทำจากหัวบุกเท่านั้น



# ตั๋วโดยสารและสายการบินไทย

## 1. ตั๋วโดยสารหมู่คณะ



น้ำหนักกระเป๋าสำหรับโหลด

ขาไป  
23 kg x 1pc

ขากลับ  
23 kg x 1pc

- 1.1 การเดินทางเป็นหมู่คณะ (ตั๋วชั้นประหยัด) ผู้โดยสารจะต้องเดินทางไป-กลับพร้อมกันเท่านั้น
- 1.2 ค่าธรรมเนียมน้ำมันเชื้อเพลิง ค่าประกันวินาศภัยทางอากาศ และค่าภาษีสนามบิน จะถูกคำนวณตามอัตราที่ทางสายการบินแจ้ง ค่าธรรมเนียม ณ วันออกราคาตั๋ว หากสายการบินเปลี่ยนแปลงอัตราค่าธรรมเนียมใด ๆ เพิ่มขึ้นในภายหลังถือเป็นค่าตัว เครื่องบินส่วนเพิ่มเติมที่ผู้เดินทางต้องเป็นผู้ชำระ
- 1.3 ตั๋วเดินทางหมู่คณะ ไม่สามารถใช้โมสในการเปลี่ยนระดับชั้นที่นั่งจากชั้นประหยัดเป็นชั้นธุรกิจได้ และไม่สามารถจองที่นั่ง Long Leg ได้ (ในกรณีที่ต้องการจองที่นั่ง Long Leg ต้องจองตั๋วเดี่ยวเท่านั้น)
- 1.4 ที่นั่งบนเครื่องบินของกรุ๊ปทัวร์เป็นไปโดยสายการบินเป็นผู้กำหนด ซึ่งทางบริษัทฯ แจ้งค่าจองได้ตามขั้นตอน แต่ไม่สามารถเข้าไปแทรกแซงจัดการแทนได้
- 1.5 กรณีที่ทัวร์ออกตั๋วเครื่องบินไปแล้วลูกค้าไม่สามารถเดินทางได้ทางสายการบินไม่อนุญาตให้เปลี่ยนชื่อตัวผู้เดินทางทุกกรณี บริษัทฯ ขอสงวนสิทธิ์ไม่คืนค่าบริการใด ๆ
- 1.6 ในกรณีแจ้งยกเลิกการเดินทางภายหลังบริษัทฯ ออกตั๋วเครื่องบินแล้ว ไม่สามารถขอคืนเงินได้ในทุกกรณี (เนื่องจากเป็นเงื่อนไขของสายการบิน)
- 1.7 กรุณาแจ้งเบอร์สมาชิกสะสมไมล์ตั้งแต่เริ่มจองทัวร์ โดยกรอกในใบข้อมูลที่ทางบริษัทฯ ส่งให้เพื่อสิทธิประโยชน์สูงสุดของท่านเอง ในวันเดินทางไปและกลับ กรุณาเก็บหางบัตรขึ้นเครื่องทุกใบไว้ตรวจสอบภายหลังเมื่อท่านเดินทางถึงเมืองไทยว่าได้รับไมล์สะสม เรียบร้อยแล้ว

## 2. สายการบิน

- 2.1 สำหรับผู้เดินทางซึ่งตั้งครรภ์ สตรีตั้งครรภ์ทุกอายุครรภ์ต้องอยู่ในดุลพินิจของแพทย์และครอบครัวว่าควรเดินทางหรือไม่ (โปรดแจ้งพนักงานทันทีเมื่อทำการจองทัวร์) บริษัทฯ ขอเรียนว่าเราไม่อาจรับผิดชอบต่อเหตุการณ์ไม่คาดคิดใด ๆ จึงขอสงวนสิทธิ์ไม่รับ ผู้ร่วมเดินทางที่มีอายุครรภ์เกินกว่า 4 เดือน หรือผู้ที่เคยมีประวัติครรภ์เคยมีปัญหา หรือผู้ที่เคยมีประวัติการคลอดก่อนกำหนด
- 2.2 บริษัทฯ ยกเว้นการคืนเงินกรณีท่านแจ้งยกเลิกคณะที่ออกเดินทางในช่วงเทศกาลวันหยุดสำคัญทุกเทศกาล บริษัทฯ ต้องทำการ “ยืนยัน” ชำระมัดจำค่าตัวหรือชำระเต็มจำนวนกับสายการบิน โดยเฉพาะเที่ยวบินพิเศษ เช่น CHARTER FLIGHT ไม่มีการคืนเงินมัดจำหรือค่าตัวไม่ว่ายกเลิกเวลาใดและยกเลิกด้วยกรณีใด ๆ ทั้งสิ้น
- 2.3 กระเป๋าและสัมภาระเดินทาง (เป็นไปตามกฎของสายการบิน)
  - น้ำหนักกระเป๋าและสัมภาระเดินทาง สายการบินอนุญาตให้บรรทุกใต้ท้องเครื่องบินคือ 23 กิโลกรัม จำนวน 1 ใบต่อท่าน (สำหรับผู้โดยสารในชั้นประหยัด) หากกรณีที่สัมภาระมีน้ำหนักเกิน ทางสายการบินมีสิทธิ์เรียก ยกเก็บค่าธรรมเนียมน้ำหนัก เพิ่มเติม
  - กระเป๋าที่สายการบินอนุญาตให้สามารถนำขึ้นเครื่องได้ จะต้องมือน้ำหนักไม่เกิน 7 กิโลกรัม และจำต้องมีสัดส่วนดังนี้ (กว้าง x ยาว x สูง) 25cm x 55cm x 40cm รวมกันไม่เกิน 115cm
- 2.4 บางรายการทัวร์ที่ต้องใช้สายการบินภายในประเทศน้ำหนักของกระเป๋าอาจถูกกำหนดให้ต่ำกว่ามาตรฐานได้ ทั้งนี้ขึ้นอยู่กับข้อกำหนดของแต่ละสายการบิน

### หมายเหตุ

ค่าธรรมเนียมสัมภาระส่วนเกิน เส้นทางญี่ปุ่นสำหรับสายการบินไทย (หากต้องการซื้อน้ำหนักเพิ่ม รบกวนแจ้งภายใน 48 ชม. ก่อนเดินทาง) ราคาน้ำหนักกระเป๋าอาจเปลี่ยนแปลงขึ้นอยู่กับสายการบินเป็นผู้กำหนด โดยไม่ต้องแจ้งให้ทราบล่วงหน้า



### ชื่อน้ำหนักสัมภาระเพิ่ม

23 kg /pc

ราคาต่อขึ้น/ขาไป

ราคาต่อขึ้น/ขากลับ

ชั้นที่ 1 และ 2

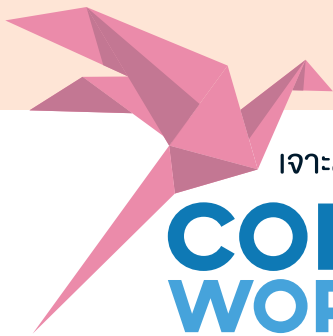
4,500 บาท

4,000 บาท

ชั้นที่ 3

8,500 บาท

8,000 บาท



เจาะลึกทุกมุม คุ่มค่าทุกทริป

**COMPAX**  
**WORLD** おもてなし



License No. 11/08451

# Experience the Premium Travel in Japan

プレミアム旅行、人生の価値



[info@compaxworld.com](mailto:info@compaxworld.com)



02 169 1766



[www.CompaxWorld.com](http://www.CompaxWorld.com)

สัมผัสประสบการณ์การท่องเที่ยวญี่ปุ่นแบบพรีเมียม  
เจาะลึกทุกมุม คุ่มค่าทุกทริป



SCAN  
ME

\ ADD LINE /  
[@compaxworld](https://line.me/tv/p/@compaxworld)  
for more information

บริษัท คอมแพ็คเวิลด์ จำกัด

เลขที่ 559/201 หมู่บ้านนาพัฒนาวิลเลจ  
ช.นนท์ 20 ถ.นนท์ แขวงช่องนนท์  
เขตยานนาวา กรุงเทพมหานคร 10120

CONTACT US