



夏季節
プレミアム旅行社



SPECIAL LITE
(USJ & SHINE MUSCAT)

01 - 06 September 2026

Flight by **Japan Airlines**

6 DAYS
3 NIGHTS



SPECIAL LITE [USJ & SHINE MUSCAT]

01 - 06 September 2026

Flight by **Japan Airlines** 

 มี  ไม่มี  มือพิเศษ  อนเซน

DAILY DESCRIPTION ตารางรายการ		MEALS เช้า / เกียง / ค่ำ	HOTEL ที่พัก
SEP 01	Suvarnabhumi Airport 21:00 น. พร้อมกันที่อาคารผู้โดยสาร ชั้น 4 ประตูทางเข้าหมายเลข 7-8 เคาน์เตอร์ P-Q	× × ×	×
SEP 02	00:30 น. Japan Airlines (JL728) 07:55 น. Kansai International Airport เกาะอาواجิ (จังหวัดเฮียวโกะ) - อาواجิ ไฮเวย์ โอเอซิส และ จุดชมวิวดะงะพานอคาชิโคเคียว - ชมสวนดอกไม้ฮานะซากิ เมืองโกเบ - หอคอยโกเบพอร์ตทาวเวอร์ - สัมผัสความ หวานฉ่ำของเนื้อปูสดใหม่ กับคอร์สโคเชกียู	× ○ 	KOBE OKURA KOBE [STANDARD 29 SQ.M.]
SEP 03	โกเบ - พิพิธภัณฑ์สัตว์น้ำ อะโตอา - นครโอซาก้า - อีสะระ ซ็อบบิงย่านชินไซบาชิ - จัดเต็มกับบุฟเฟ่ต์ชาบูชาบู คอร์ส เนื้อวากิวขนาด "คุโรเกะวากิว" ลายหินอ่อนนุ่มละลายใน ปาก เสิร์ฟพร้อมเครื่องดื่มซอฟต์ดริง (ไม่อัน)	○ ○ 	OSAKA THE PARK FRONT USJ [TWIN 30 SQ.M.]
SEP 04	โอซาก้า - กรีดให้สุดเสียง มินส์สุดเหวี่ยงกับ สวนสนุก ระดับโลก "ยูนิเวอร์แซล สตูดิโอ เจแปน" (ไม่มีรถบัส บริการ)	○ × ×	OSAKA THE PARK FRONT USJ [TWIN 30 SQ.M.]
SEP 05	นครโอซาก้า - สนุกกับการเก็บของเล่นมีสแคค สดๆจากสวน พร้อมรับของเล่นมีสแคค กลับบ้าน ท่านละ 1 กิโลกรัม อีสะระซ็อบบิงริงคุ พร็ემียม เอาท์เลต - อีสะระซ็อบบิงห้าง สรรพสินค้าเซนต์ อีออนมอลล์	○ ○ × CASH BACK	×
SEP 06	Kansai International Airport 00:55 น. Japan Airlines (JL727) 04:40 น. Suvarnabhumi Airport (Thailand)	× × ×	×

01 September
2026

夏季節
プレミアム
旅行社



21:00

Suvarnabhumi Airport

พร้อมกันที่ท่าอากาศยานสุวรรณภูมิ อาคารผู้โดยสารขาออกชั้น 4 เคาน์เตอร์ P-Q ประตูทางเข้าหมายเลข 7-8
เจ้าหน้าที่อำนวยความสะดวก ณ เคาน์เตอร์สายการบินเจแปนแอร์ไลน์

00:30

02 September 2026

Fly to Japan



ออกเดินทางจากกรุงเทพฯ ผู้ท่าอากาศยานนานาชาติคินโซ (โอซาก้า) โดยสายการบินเจแปนแอร์ไลน์ เที่ยวบินที่ JL 728
(เวลาท้องถิ่นประเทศญี่ปุ่นเร็วกว่าประเทศไทย 2 ชั่วโมง กรุณาปรับเป็นเวลาท้องถิ่นเพื่อนัดหมาย)

หมายเหตุ

เคาน์เตอร์เช็คอินปิดบริการก่อนเวลาเครื่องออกอย่างน้อย 60 นาที หลังจากที่ถูกผู้โดยสารทุกท่านได้รับบัตรขึ้นเครื่องแล้ว
กรุณาทำการตรวจสอบประตูขึ้นเครื่องกับหน้าจอมอนิเตอร์ก่อนขึ้นเครื่องอีกครั้ง เนื่องจากประตูขึ้นเครื่อง
อาจมีการเปลี่ยนแปลงได้ ซึ่งมาจากเหตุผลของทางสนามบินและสายการบิน จึงขอให้ผู้โดยสารทุกท่านพร้อมกัน
ณ ประตูขึ้นเครื่องก่อนเวลาเครื่องออกอย่างน้อย 30 นาที

02 September 2026

- ✦ เช็किनจุดชมวิวสะพานแขวนอาคาชิโคเคียวสุดอลังการ
- ✦ ชมทุ่ง “ดอกบลูซิลเวีย” สีสน้ำเงินอมม่วงสะกดสายตา
- ✦ ขึ้นจุดชมวิวกอโยโกเบพอร์ตทาวเวอร์ สัญลักษณ์แห่งเมืองโกเบ



AKASHI KAIKYO BRIDGE & AWAJI HIGHWAY OASIS

Morning ช่วงเช้า

เดินทางสู่เกาะอาวาจิ จังหวัดเฮียวโกะ แวะพักผ่อนและชมทัศนียภาพอันยิ่งใหญ่ที่ “จุดชมวิวสะพานอาคาชิโคเคียว และ อาวาจิ ไฮเวย์ โอเอซิส” ให้ท่านได้ตื่นตากับความอลังการของสะพานแขวนที่ทอดยาวข้ามช่องแคบอย่างสง่างาม อิสระให้ท่านถ่ายรูปเป็นที่ระลึก สูดอากาศบริสุทธิ์รับลมทะเลเย็นสบาย และเพลิดเพลินกับทิวทัศน์อันงดงามของอ่าวโอซาก้าแบบพาโนรามาที่กว้างไกลสุดสายตา



รับประทานอาหารกลางวัน ณ ภัตตาคาร

Afternoon ช่วงบ่าย

ชมความงามของธรรมชาติที่ “สวนดอกไม้ฮานาซากิ” บนเนินเขาอันกว้างใหญ่ของเกาะอาวาจิ ไฮไลท์ของฤดูกาลนี้คือการชมทุ่ง “ดอกบลูซิลเวีย” สีสน้ำเงินอมม่วงที่แบ่งบานสะพรั่งอวดสีอันสวยงามตระการตาตัดกับฉากหลังที่เป็นวิวทะเลสีครามและท้องฟ้าสดใส ให้ท่านได้หามุมถ่ายรูปสวยๆ และซึมซับความเจียบสงบผ่อนคลายท่ามกลางธรรมชาติที่งดงามราวกับหลุดเข้าไปในภาพวาด



AWAJI HANASAJIKI



KOBE PORT TOWER

รับประทานอาหารค่ำ ณ ภัตตาคาร



เดินทางเข้าสู่เมืองโกเบ จังหวัดเฮียวโกะ แวะเช็किनที่ “หอคอยโกเบพอร์ตทาวเวอร์” สถาปัตยกรรมโครงสร้างเหล็กสีแดงรูปทรงกลองยาวอันเป็นสัญลักษณ์โดดเด่นริมอ่าวโกเบ ให้ท่านได้ขึ้นไปยังจุดชมวิว (Observation Deck) ด้านบนเพื่อสัมผัสทัศนียภาพของเมืองท่าที่ผสมผสานความเจริญรุ่งเรืองและธรรมชาติได้อย่างลงตัว ขึ้นชมวิวกะเลกว้างใหญ่และตัวเมืองโกเบแบบพาโนรามา 360 องศา พร้อมเก็บภาพความประทับใจสุดคลาสสิก



02 September 2026 Selected MENU

ACCOMMODATION



LUNCH

[AWAJI BEEF SUKIYAKI SET]

จัดเต็มด้วยเซตสุกุดพรีเมียม “สุกียากี้เนื้ออวาจิ” ให้ท่านได้ลิ้มรสเนื้ออวากิจองถิ่นเกรดพรีเมียมลายหินอ่อนที่นุ่มละมุนแทบละลายในปาก ประจุสูกกำลังดีในน้ำซุปลุกียากี้รสชาตกลมกล่อมเข้มข้นสไตล์ญี่ปุ่นแท้ๆ เสิร์ฟพร้อมเครื่องเคียงหลากหลาย

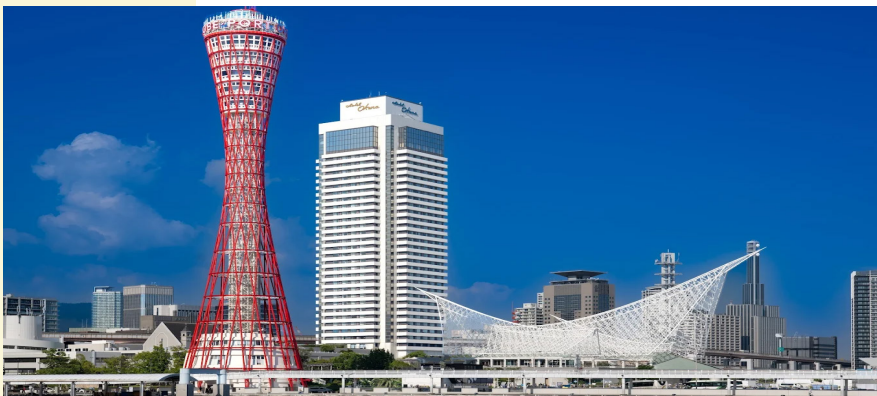


DINNER

[CRAB KAISEKI]

ดื่มด่ำกับคอร์สสุกุดพรีเมียม ที่รวบรวมความอร่อยของปูในหลากหลายรูปแบบ ทั้งต้ม ย่าง ซาซิมิ เกมปุระ ซาบูซาบู และซูชิ เนื้อหวานแน่น สดใหม่ทุกคำ เสิร์ฟพร้อมซุปลีรสกลมกล่อม และปิดท้ายด้วยไอศกรีมมิทกะหอมละมุน เต็มเต็มมือพิเศษได้อย่างลงตัว

หมายเหตุ: รูปภาพอาหารใช้เพื่อประกอบการโฆษณาเท่านั้น รายละเอียดเซตเมนูอาหารอาจมีการเปลี่ยนแปลงได้ตามความเหมาะสมของแต่ละฤดูกาล โดยไม่จำเป็นต้องแจ้งให้ทราบล่วงหน้า



HOTEL

OKURA KOBE HOTEL [STANDARD TWIN 29 SQ.M.]

โรงแรมหรูตึกสูงระฟ้า 35 ชั้นอันเป็นสัญลักษณ์โดดเด่นริมอ่าวโกเบ ตั้งอยู่บนทำเลทองใจกลางสวนเมริคิน มอบประสบการณ์การพักผ่อนเหนือระดับด้วยการบริการที่ประณีตและใส่ใจแบบญี่ปุ่นแท้ๆ ห้องพักกว้างขวาง ตกแต่งอย่างเรียบหรู พร้อมให้ท่านได้ชมวิวดวงพระจันทร์ที่สวยงามของทั้งฝั่งทะเลอ่าวโกเบและฝั่งภูเขาเรียวคิ ได้อย่างตระการตา



หมายเหตุ: ห้องพักแบบเตียง หรือเสื่อทาทามิ ทางโรงแรมเป็นผู้กำหนด ไม่สามารถระบุได้

03 September 2026

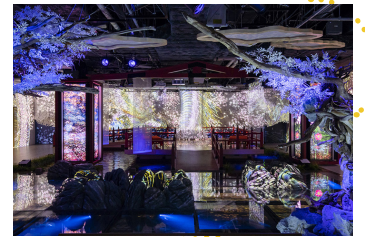
- ✦ เช็ควิน อควาเรียม โทบ อะโตอา แลนด์มาร์กศิลปะดิจิทัลสุดล้ำ
- ✦ ถ่ายรูปสวยปังทุกมุมกับตู้ปลาดีไซน์แปลกใหม่ไม่ซ้ำใคร
- ✦ ตะลุยชินโซบาชิจนถนนช้อปปิ้งและละลายทรพยาอันดิบหนึ่ของโอซาก้า



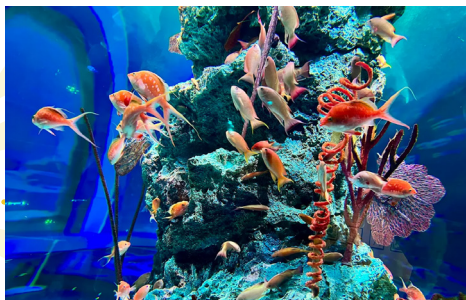
KOBE AQUARIUM ATOA

Morning ช่วงเช้า

เดินทางเปิดประสบการณ์แห่งโลกใต้น้ำที่ **“พิพิธภัณฑ์สัตว์น้ำ โทบ อะโตอา”** ในเมืองโทบะ จังหวัดเฮียวโกะ อควาเรียมรูปแบบใหม่ที่ผสานศิลปะดิจิทัลเข้ากับความงามของสิ่งมีชีวิตทางทะเลอย่างลงตัว อีสาระให้ท่านเดินชมตู้ปลาดีไซน์สุดล้ำและแสงสีเสียงตระการตาที่เหมือนหลุดเข้าไปในโลกแห่งจินตนาการ เป็นจุดถ่ายรูปเช็ควินที่สวยงามและแปลกใหม่ไม่ซ้ำใคร



นอกจากการจัดแสดงสัตว์น้ำที่หลากหลายแล้ว พื้นที่ภายในยังแบ่งออกเป็นโซนต่างๆ ที่มีคอนเซ็ปต์เฉพาะตัว ให้ท่านได้เพลิดเพลินกับศิลปะการจัดวางตู้ปลาที่วิจิตรบรรจง สัมผัสความน่ารักของสัตว์โลกใต้น้ำนานาชนิด ท่ามกลางบรรยากาศที่ถูกเนรมิตขึ้นอย่างพิถีพิถัน ถือเป็นสถานที่ท่องเที่ยวที่มอบทั้งความตื่นตาตื่นใจและความผ่อนคลายให้กับผู้มาเยือนทุกเพศทุกวัยได้อย่างสมบูรณ์แบบ



KOBE AQUARIUM ATOA



รับประทานอาหารกลางวัน ณ ภัตตาคาร

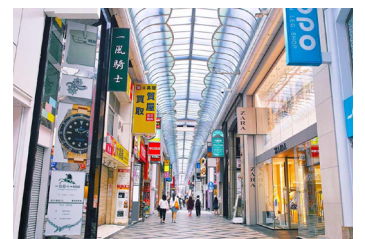
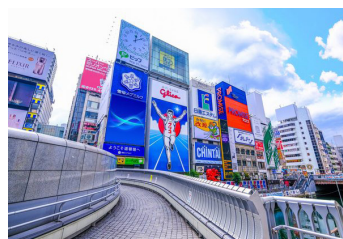


SHOPPING AT SHINSAIBASHI

รับประทานอาหารค่ำ ณ ภัตตาคาร

Afternoon ช่วงบ่าย

เดินทางเข้าสู่ **“เมืองโอซาก้า”** จังหวัดโอซาก้า เพื่อตะลุย **“ย่านช้อปปิ้งชินโซบาชิจน”** ถนนสายการค้าสุดฮิตและคึกคักที่สุด อีสาระให้ท่านเดินช้อปปิ้งละลายทรพยากับร้านค้ามากมายที่เปิดเรียงรายยาวเหยียด อปเดตเทรนด์แฟชั่นแบรนด์ดัง เลือกซื้อเครื่องสำอางญี่ปุ่นยอดฮิต หรือแวะชิมสตรีทฟู้ดแสนอร่อยตามตรอกซอกซอยได้อย่างจุใจ ถือเป็นสวรรค์ของนักช้อปปิ้งที่ให้คุณได้เพลิดเพลินกับสีสันของมหานครโอซาก้าอย่างเต็มที



03 September 2026 Selected MENU

ACCOMMODATION



LUNCH

[BUFFET + SUSHI]

จัดเต็มกับไลน์อาหารบุฟเฟ่ต์นานาชาติและซูชิแบบไม่อัน ทางร้านคัดสรรวัตถุดิบคุณภาพเยี่ยม มาปรุงสุกใหม่ๆ อย่างพิถีพิถัน ให้ท่านได้เลือกทานเมนูโปรดหลากหลายสไตล์ พร้อมรวมเครื่องดื่มชอฟตรีงให้เต็มความสดชื่นได้ตลอดมือ



DINNER

[JAPANESE BLACK BEEF SHABU SHABU BUFFET]

สัมผัสความนุ่มละลายในปากของเนื้อวากิวเกรดพรีเมียม กับบุฟเฟ่ต์ชาบูต้นตำรับ จัดเต็มทั้งเนื้อวัว หมู ไก่ รวม 12 ชนิด ทานคู่กับผักสดคุณภาพดีและเครื่องเคียงรวมกว่า 60 เมนูที่สั่งทานได้ไม่อั้น พร้อมเครื่องดื่มชอฟตรีง

หมายเหตุ: รูปภาพอาหารใช้เพื่อประกอบการโฆษณาเท่านั้น รายละเอียดจัดเมนูอาหารอาจมีการเปลี่ยนแปลงได้ตามความเหมาะสมของแต่ละฤดูกาล โดยไม่จำเป็นต้องแจ้งให้ทราบล่วงหน้า



HOTEL

THE PARK FRONT HOTEL AT UNIVERSAL STUDIOS JAPAN [SUPERIOR FLOOR CITY VIEW 30 SQ.M.]

โรงแรมท่าเลทองที่เชื่อมคุณสู่โลกแห่งความสุข เพราะตั้งอยู่หน้าทางเข้าหลักของ USJ โดยตรง! คุณสามารถก้าวเท้าถึงประตูสวนสนุกได้ในเวลาไม่ถึงนาที ทำให้เพลิดเพลินและสนุกกับวันหยุดได้อย่างเต็มที่ โดยไม่ต้องเสียเวลาเดินทาง พร้อมผ่อนคลายในห้องพักกว้างขวางที่ผสมผสานสไตล์อเมริกันสุดคลาสสิกกับความโมเดิร์นได้อย่างลงตัว พร้อมสิ่งอำนวยความสะดวกครบครันเพื่อประสบการณ์ที่เหนือกว่า



หมายเหตุ: ห้องพักแบบเตียง หรือเสื่อทาทามิ ทางโรงแรมเป็นผู้กำหนด ไม่สามารถระบุได้

04 September 2026

- * สวนสนุกยูนิเวอร์แซล สตูดิโอ เจแปน สวนสนุกที่นำเอาโลกแห่งภาพยนตร์และการ์ตูนมาไว้ในที่เดียว
- * กรีดให้สุดเสียง มันส์สุดเหวี่ยงกับเครื่องเล่นระดับฮอลลีวูดที่สนุกจนลืมเวลา



UNIVERSAL STUDIOS JAPAN

Morning ช่วงเช้า

เตรียมตัวให้พร้อมสำหรับวันที่เต็มไปด้วยความสุข ตื่นเต้น และจินตนาการไม่รู้จบที่ “สวนสนุกยูนิเวอร์แซล สตูดิโอ เจแปน” สวนสนุกระดับโลกใจกลางโอซาก้า ที่จะพาคุณก้าวเข้าสู่โลกของภาพยนตร์ แอนิเมชัน และตัวละครที่คุณหลงรักได้อย่างแท้จริง



แฟนๆ แฮร์รี่ พอตเตอร์ตัวจริง ต้องห้ามพลาดโซน “The Wizarding World of Harry Potter” โซนนี้ถูกสร้างขึ้นมาอย่างสมจริงราวกับหลุดออกมาจากหนังสือที่เดียว ตั้งแต่หมู่บ้านฮอกวอตส์มีดอินทิกคิก ปราสาทฮอกวอตส์อันยิ่งใหญ่ ไปจนถึงร้านค้าต่างๆ ที่ขายของวิเศษมากมาย หรือเครื่องเล่นสุดตื่นเต้นอย่าง Harry Potter and the Forbidden Journey ที่จะพาคุณไปผจญภัยสุดมันส์ในโลกเวทมนตร์



อิสระอาหารกลางวัน ตามอัธยาศัย (ไม่รวมในรายการ)

Afternoon ช่วงบ่าย

“Super Nintendo World” โซนใหม่ล่าสุดที่พาคุณดื่มด่ำไปทั่วโลกแห่งวิดีโอเกมสุดคลาสสิก มาริโอ ที่แฟนๆ เกมส์ทุกคนต้องหลงรัก ด้วยการออกแบบที่สวยงามเหมือนหลุดออกมาจากจอทีวี พร้อมเครื่องเล่นสุดตื่นเต้นที่ใช้เทคโนโลยีสุดล้ำ ทำให้คุณรู้สึกเหมือนเป็นส่วนหนึ่งของเกมส์จริงๆ

นอกจากนี้ยังมีโซนยอดนิยมอื่นๆ เช่น Minion Park, Jurassic Park, Hollywood, New York และ Amity Village ที่พร้อมมอบความสูงให้กับทุกคนในครอบครัว



SUPER NINTENDO WORLD

อิสระอาหารค่ำ ตามอัธยาศัย (ไม่รวมในรายการ)



04 September Selected MENU

2026

ACCOMMODATION



LUNCH

อิสระอาหารกลางวันตามอัธยาศัย
[ไม่รวมในรายการ]

เลือกอิมพอร์ตกับมื้อกลางวันในสไตล์คุณ พบหลากหลายเมนูพิเศษที่คิดสรรมาให้คุณโดยเฉพาะ ตั้งแต่อาหารริมสูดน่ารักไปจนถึงเมนูเลิศรสภายใน Universal Studios Japan



DINNER

อิสระอาหารค่ำตามอัธยาศัย
[ไม่รวมในรายการ]

เพลิดเพลินกับมื้อค่ำ พร้อมสัมผัสรสชาติอันหลากหลายจากร้านอาหารและเมนูสุดพิเศษใน Universal Studios Japan ที่มีทั้งกับแครงและบรรยากาศยามค่ำคืนที่จะเปลี่ยนมื้ออาหารธรรมดาให้กลายเป็นความทรงจำสุดประทับใจ

หมายเหตุ: รูปภาพอาหารใช้เพื่อประกอบการโฆษณาเท่านั้น รายละเอียดเมนูอาหารอาจมีการเปลี่ยนแปลงได้ตามความเหมาะสมของแต่ละฤดูกาล โดยไม่จำเป็นต้องแจ้งให้ทราบล่วงหน้า



HOTEL

THE PARK FRONT HOTEL
AT UNIVERSAL STUDIOS JAPAN
[SUPERIOR FLOOR CITY VIEW 30 SQ.M.]

โรงแรมท่าเลทองที่เชื่อมคุณสู่โลกแห่งความสุข เพราะตั้งอยู่หน้าทางเข้าหลักของ USJ โดยตรง! คุณสามารถก้าวเท้าถึงประตูสวนสนุกได้ในเวลาไม่ถึงนาที ทำให้เพลิดเพลินและสนุกกับวันหยุดได้อย่างเต็มที่ โดยไม่ต้องเสียเวลาเดินทาง พร้อมผ่อนคลายในห้องพักกว้างขวางที่ผสมผสานสไตล์อเมริกันสุดคลาสสิกกับความโมเดิร์นได้อย่างลงตัว พร้อมสิ่งอำนวยความสะดวกครบครันเพื่อประสบการณ์ที่เหนือกว่า



หมายเหตุ: ห้องพักแบบเตียง หรือเสื่อทาทามิ ทางโรงแรมเป็นผู้กำหนด ไม่สามารถระบุได้

05 September 2026

- ✦ ฟินสุดๆ กับองุ่นไซน์มิสสแควกรดพรีเมียมแห่งวาคายาม่า
- ✦ ซ้อปคัมกับแบรนด์ชั้นนำในราคาลดพิเศษสุดๆ ใกล้เคียงกับบีนคินไซ
- ✦ ซ้อปิ้งส่งท้ายที่ห้างใหญ่ มีครบจบทุกอย่างที่ต้องการ



SHINE MUSCAT FARM AT KATSURAGI

Morning ช่วงเช้า

เดินทางสู่เมืองคิตสึรากิ จังหวัดวาคายาม่า เพื่อสัมผัสความหอมหวานของผลไม้ชั้นดีที่ สวนผลไม้เมืองคิตสึรากิ ให้ท่านได้รับ **“องุ่นไซน์มิสสแคว”** กรดพรีเมียมที่ทางสวนจัดเตรียมไว้ให้ท่านละ 1 กิโลกรัม สัมผัสความกรอบ หอม และหวานฉ่ำไร้เมล็ดขององุ่นญี่ปุ่นคุณภาพเยี่ยมแบบจัดเต็ม เป็นของฝากสุดประทับใจที่แสดงให้เห็นถึงความใส่ใจในผลผลิตทางการเกษตรของชาวญี่ปุ่น



Afternoon ช่วงบ่าย

เดินทางสู่ย่านริงกุ จังหวัดโอซาก้า เพื่อช้อปปิ้งในที่ **“ริงคุ พรีเมียมเอาท์เล็ต”** แหล่งรวมสินค้าแบรนด์เนมชั้นนำระดับโลกในราคาลดพิเศษสุดคัม อีสระให้ท่านเดินเพลินกับการเลือกซื้อเสื้อผ้า กระเป๋า และรองเท้าคอลเลกชันโปรด ท่ามกลางบรรยากาศเอาท์เล็ตสไตล์รีสอร์ทที่กว้างขวาง ให้ท่านได้บริหารเวลาในการช้อปปิ้งหรือแวะนั่งพักผ่อนตามคาเฟ่ชิลๆ ภายในพื้นที่ได้อย่างเต็มที่ตามไลฟ์สไตล์ของท่าน



SHOPPING AT RINKU PREMIUM OUTLET



อีสระอาหารกลางวันตามอิตาลี (รับเงินคืนจากบัตรเครดิต 2,000 เยน)



SHOPPING AT SENNAN AEON MALL

อีสระอาหารค่ำตามอิตาลี (ไม่รวมในรายการ)



ช้อปปิ้งส่งท้ายทริปที่ **“ห้างสรรพสินค้า เซนแนน อีออน มอลล์”** ห้างขนาดใหญ่ในจังหวัดโอซาก้า แหล่งรวมสินค้าครบครัน อีสระให้ท่านละลายเงินเยนก่อนสุดท้ายกับการเลือกซื้อของฝาก สินค้าซูเปอร์มาร์เก็ต นมญี่ปุ่น และเครื่องสำอางแบรนด์ดังได้อย่างจุใจ ถือเป็นปิดท้ายทริปที่ตอบโจทยสายช้อปปิ้งอย่างแท้จริง ก่อนเตรียมตัวเดินทางมุ่งหน้าสู่สนามบินคินไซเพื่อเดินทางกลับด้วยความประทับใจ

05 September Selected MENU 2026

ACCOMMODATION



LUNCH

อิสระอาหารกลางวันตามอัธยาศัย
[รับเงินคืนจากมัดคฤทศก์ 2,000 เยน]

FREE DINNER
AT YOUR LEISURE

DINNER

อิสระอาหารค่ำตามอัธยาศัย
[ไม่รวมในรายการ]

หมายเหตุ: รูปภาพอาหารใช้เพื่อประกอบการโฆษณาเท่านั้น รายละเอียดขีดเมนูอาหารอาจมีการเปลี่ยนแปลงได้ตามความเหมาะสมของแต่ละฤดูกาล โดยไม่จำเป็นต้องแจ้งให้ทราบล่วงหน้า

06 September
2026

夏季節
プレミアム
旅行社



00:55

Kansai International Airport

ออกเดินทางสู่ประเทศไทย โดยสายการบินเจแปนแอร์ไลน์ เที่ยวบินที่ JL 727



04:40

Suvarnabhumi Airport

เดินทางถึงท่าอากาศยานสุวรรณภูมิ (ประเทศไทย) โดยสวัสดิภาพ พร้อมภาพความประทับใจ (ตารางการบินการเปลี่ยนแปลงได้ตามฤดูกาลและสถานการณ์ ทั้งนี้ขึ้นกับประกาศของสายการบิน)





SPECIAL LITE (USJ & SHINE MUSCAT)

01 - 06 September 2026

Flight by **Japan Airlines** 



PRICE LIST : 6 DAYS 3 NIGHTS

ประเภทผู้เดินทาง	ราคารวม* (ทัวร์ + ตัวเครื่องบิน)	ราคาทัวร์ (ห้องพัก 2-3 ท่าน)	ราคาตัวเครื่องบิน ชั้นประหยัด	สำหรับพักเดี่ยว (ชำระเพิ่ม)
ผู้ใหญ่	63,500 บาท	46,500 บาท	17,000 บาท	
เด็ก 6-11 ปี (มีเตียง)	63,500 บาท	46,500 บาท	17,000 บาท	10,900 บาท
เด็ก 2-5 ปี (ไม่มีเตียง)	55,500 บาท	38,500 บาท	17,000 บาท	

*ราคานี้รวมภาษีน้ำมัน (Fuel Surcharge) ณ วันที่ 1 พฤษภาคม 2569 เรียบร้อยแล้ว ทั้งนี้ อัตราภาษีน้ำมันอาจมีการเปลี่ยนแปลงตามอัตราที่เรียกเก็บจริง ณ วันที่ชำระค่าทัวร์เต็มจำนวน

ทารก (อายุไม่เกิน 2 ปี) ไม่มีเตียงนอน ไม่มีบริการอาหาร ไม่มีที่นั่งบนรถโค้ช โปรดสอบถามราคาตัวเครื่องบินเพิ่มเติม

หมายเหตุ กรุณาศึกษารายละเอียดทั้งหมดก่อนทำการจอง เมื่อท่านตกลงชำระเงินค่ามัดจำและค่าทัวร์ทั้งหมดกับทางบริษัทแล้ว ทางบริษัทฯ จะถือว่าท่านได้ยอมรับเงื่อนไขและข้อตกลงต่างๆ ทั้งหมด

การชำระเงิน

บริษัทฯ เรียกเก็บค่ามัดจำ 30,000 บาท สำหรับการจองต่อหนึ่งที่นั่ง ภายหลังจากการทำการจอง 3 วัน สำหรับค่าทัวร์ ส่วนที่เหลือทั้งหมด ชำระก่อนการเดินทาง 30 วัน หรือตามเงื่อนไขพิเศษทางบริษัทฯ กำหนด

(ทางบริษัทฯ อาจมีการเรียกเก็บค่าทัวร์ส่วนที่เหลือทั้งหมดก่อน 30 วัน อันเนื่องมาจากคณะที่เดินทางนั้นถูกจองเต็มเร็วกว่าปกติ หรือจำเป็นต้องออกตัวเครื่องบิน เพื่อเลี่ยงการเรียกเก็บเงินค่าธรรมเนียมเชิ้อเพลิง และค่าภาษีสนามบินที่ทางสายการบิน มีการเปลี่ยนแปลงโดยไม่จำเป็นต้องแจ้งให้ทราบล่วงหน้า)

อัตราค่าบริการนี้

- รวม -



ตั๋วเครื่องบิน



มัคคุเทศก์



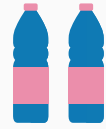
รถโค้ช
ปรับอากาศ



ประกันภัย
เดินทางต่างประเทศ

VAT 7%

ภาษีมูลค่าเพิ่ม
ของค่าบริการ



น้ำดื่ม
วันละ 2 ขวด



ค่าเข้าชมสถานที่



ที่พัก



อาหาร



อัตราค่าบริการนี้ไม่รวม

- ▶ ค่าทำหนังสือเดินทางและค่าใช้จ่ายที่เป็นส่วนตัวที่ไม่ระบุไว้ในรายการ เช่น ค่าโทรศัพท์ ค่าช้อปปิ้ง เป็นต้น
- ▶ ค่าทิปหัวหน้าทัวร์ มัคคุเทศก์ และพนักงานขับรถ หากบริการดี น่ารัก สามารถให้เป็นกำลังใจในการทำงานได้
- ▶ ค่าธรรมเนียมวีซ่าเข้าประเทศญี่ปุ่น (ถ้ามี)

ประเภทห้องพักในโรงแรม

โรงแรมในประเทศญี่ปุ่นส่วนใหญ่จะแยกกันคนละชั้น โปรดทำความเข้าใจล่วงหน้า



Single Bed Room
ห้องพักเตียงเดี่ยว

พักท่านเดียว มีค่าใช้จ่ายเพิ่มเติม



Twin Beds Room
ห้องพักเตียงคู่

(สำหรับ 2 ท่าน)



Double Bed Room
ห้องพักเตียงดับเบิล

ขนาดห้องเล็กกว่าเตียงคู่ ห้องพักมีจำกัด



Triple Bed Room
ห้องพักสำหรับ 3 ท่าน

โรงแรมบางที่อาจไม่มีบริการในส่วนนี้

การยกเลิกหรือเลื่อนการเดินทาง (ตามประกาศคณะกรรมการธุรกิจนำเที่ยวและมัคคุเทศก์)

- ▶ กรณียกเลิกการเดินทางไม่น้อยกว่า 30 วัน บริษัทสงวนสิทธิ์ เก็บค่าใช้จ่ายท่านละ 10,000 บาท
- ▶ กรณียกเลิกการเดินทางน้อยกว่า 30 วัน เก็บค่าใช้จ่าย 50% จากราคาทัวร์ทั้งหมด
- ▶ กรณียกเลิกการเดินทางน้อยกว่า 15 วัน บริษัทขอ เก็บค่าใช้จ่ายเต็มจำนวนตามราคาทัวร์ทั้งหมด

เนื่องจากขณะนี้ทางรัฐบาลญี่ปุ่นได้ประกาศให้โควิด 19 เป็นโรคประจำถิ่น ดังนั้นหากท่านยกเลิกการเดินทางอันสืบเนื่องจากติดโควิด 19 ก่อนการเดินทาง ทางบริษัทฯ ขอยึดเงื่อนไขการยกเลิกทัวร์ตามที่บริษัทฯ กำหนด

สำคัญ



เงื่อนไขและรายละเอียดการเดินทาง (กรุณาอ่านรายละเอียดทุกข้อ)

บริษัท คอมแพ็คเวลด์ จำกัด เปิดดำเนินการเพื่อเป็นตัวแทนในการนำเที่ยว ทุกเส้นทางทุกสถานที่ท่องเที่ยวที่นำเสนอในรายการทัวร์ได้วาง เส้นทางไว้ล่วงหน้าตามฤดูกาลตามความเหมาะสม โดยใช้ข้อมูลสถิติที่เก็บรวบรวมของปีก่อน ๆ ที่ผ่านมา และข้อมูลจากองค์การส่งเสริม การท่องเที่ยวประเทศญี่ปุ่นมาอ้างอิง แต่ไม่สามารถชี้วัดได้ว่าสภาพภูมิอากาศแต่ละปีจะเหมือนเดิม อาจมีการเปลี่ยนแปลงตามสภาวะ ความแปรปรวนทางธรรมชาติขึ้นในแต่ละภูมิภาคส่งผลโดยตรงต่อธรรมชาติ ผลิตผล ไม้ดอก ไม้ใบ และไม้ผล เป็นต้น ทั้งนี้บริษัทฯ พยายาม นำเสนอสิ่งใหม่ ๆ หมุนเวียนสลับกันไปทุกรายการ

บริษัทฯ สงวนสิทธิ์เปลี่ยนแปลงรายการทัวร์ตามความเหมาะสมให้สอดคล้องกับสถานการณ์ ข้อจำกัดด้านภูมิอากาศ ณ วันเดินทางจริง โดยจะ คำนึงถึงความปลอดภัย และประโยชน์สูงสุดของท่านลูกค้าโดยส่วนใหญ่เป็นหลัก

การเดินทางในแต่ละคณะจะต้องมีผู้โดยสารตามจำนวนขั้นต่ำที่ระบุในรายการ บริษัทฯ ขอสงวนสิทธิ์ในการเลื่อนหรือยกเลิกการเดินทาง หากคณะทัวร์มีผู้เดินทางต่ำกว่าที่ระบุไว้ข้างต้น โดยจะแจ้งให้ผู้เดินทางทราบล่วงหน้าอย่างน้อย 15 วันก่อนเดินทาง

ในกรณีที่ลูกค้าต้องการจองและซื้อตั๋วโดยสารการบินภายในประเทศ (ไทย) หรือใช้เส้นทางบินมาจากประเทศอื่น เพื่อร่วมทัวร์ในประเทศ ญี่ปุ่น ไม่ว่าจะเป็นการเดินทางก่อนหรือหลังจากคณะทัวร์นั้น ๆ กรุณาติดต่อสอบถามเจ้าหน้าที่ของบริษัทฯ ทุกครั้ง (กรณีที่ท่านออกตั๋วโดย มิได้แจ้งให้บริษัททราบล่วงหน้า ทางบริษัทฯ ไม่รับผิดชอบค่าใช้จ่ายที่เกิดขึ้นไม่ว่ากรณีใด)

กรณีกองตรวจคนเข้าเมืองทั้งในเมืองไทย และต่างประเทศ มีการปฏิเสธมิให้ท่านเดินทางเข้าหรือออกเมือง บริษัทฯ ไม่คืนค่าทัวร์ในทุกกรณี

บริษัทฯ ไม่รับผิดชอบต่อการถูกปฏิเสธหรือห้ามออกนอกประเทศ หรือปฏิเสธการเข้าประเทศของผู้เดินทางได้ เนื่องมาจากผู้เดินทางอาจมี สิ่งผิดกฎหมาย เอกสารเดินทางไม่ถูกต้อง ความประพฤติส่อไปในทางเสื่อมเสีย ภัยธรรมชาติ การประท้วง การก่อจลาจล ความล่าช้าการ เลื่อนหรือยกเลิกเที่ยวบิน และอุบัติเหตุที่เกิดจากความประมาทของนักท่องเที่ยวเอง

เมื่อท่านออกเดินทางไปกับคณะแล้ว งดใช้บริการรายการใดรายการหนึ่งหรือไม่เดินทางพร้อมคณะถือว่าท่านสละสิทธิ์ ไม่อาจเรียกร้อง ค่าบริการคืน ไม่ว่ากรณีใด ๆ ทั้งสิ้น

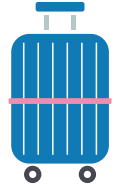
ข้อกำหนดเกี่ยวกับด้านอาหาร (จำเป็นต้องแจ้งก่อนการเดินทางล่วงหน้า 30 วัน)

1. รายการอาหารที่ระบุไว้ อาจมีการเปลี่ยนแปลงได้ตามสถานการณ์ และความเหมาะสม โดยไม่จำเป็นต้องแจ้งให้ทราบล่วงหน้า
2. ข้อกำหนดสำหรับท่านที่ไม่ทานเนื้อปลา ตามหลักโภชนาการของทางประเทศญี่ปุ่น หมายถึง ท่านไม่สามารถทานเนื้อสัตว์น้ำอื่นใดได้ ทั้งหมด ไม่ว่าจะปลาหมึก หอย กุ้ง หรืออย่างอื่นอย่างใดก็ตาม ซึ่งอาหารที่ทางภัตตาคารจะเปลี่ยนให้ส่วนใหญ่จะเป็นเมนูที่เป็น ผักหรือเต้าหู้แทน
3. ส่วนกรณีที่มีแจ้งเกี่ยวกับข้อจำกัดเรื่องอาหาร เช่น ไม่ทานเนื้อสัตว์ (เนื้อวัว, เนื้อหมู, เนื้อไก่ หรืออื่นๆ) ไม่ทานชาชิมิหรือซูชิที่เป็น ของดิบ ท่านใดที่ไม่มีการแจ้งเกี่ยวกับข้อจำกัดเรื่องอาหาร (ล่วงหน้า) เมื่อเดินทางถึงประเทศญี่ปุ่นแล้วจะไม่สามารถขอเปลี่ยนแปลง รายการอาหารใด ๆ เพิ่มเติม โปรดทราบว่าหากท่านระบุไม่ทานเนื้อสัตว์ ภัตตาคารท้องถิ่นบางแห่งอาจเปลี่ยนเมนูให้ท่านได้เพียงผัก หรือเต้าหู้ หรือผลิตภัณฑ์ที่ทำจากหัวบุกเท่านั้น



ตั๋วโดยสารและสายการบิน

น้ำหนักกระเป๋า
23Kg. * 2



1. ตั๋วโดยสารหมู่คณะ

- 1.1 การเดินทางเป็นหมู่คณะ (ตั๋วชั้นประหยัด) ผู้โดยสารจะต้องเดินทางไป-กลับพร้อมกันเท่านั้น
- 1.2 ค่าธรรมเนียมน้ำมันเชื้อเพลิง ค่าประกันวินาศภัยทางอากาศ และค่าภาษีสนามบิน จะถูกคำนวณตามอัตราที่ทางสายการบินแจ้ง ค่าธรรมเนียม ณ วันออกราคาตั๋ว หากสายการบินเปลี่ยนแปลงอัตราค่าธรรมเนียมใด ๆ เพิ่มขึ้นในภายหลัง ถือเป็นค่าตัว เครื่องบินส่วนเพิ่มเติมที่ผู้เดินทางต้องเป็นผู้ชำระ
- 1.3 ตั๋วเดินทางหมู่คณะ ไม่สามารถใช้โมลในการเปลี่ยนระดับชั้นที่นั่งจากชั้นประหยัดเป็นชั้นธุรกิจได้ และไม่สามารถจองที่นั่ง Long Leg ได้ (ในกรณีที่ต้องการจองที่นั่ง Long Leg ต้องจองตั๋วเที่ยวเท่านั้น)
- 1.4 ที่นั่งบนเครื่องบินของกรุ๊ปทัวร์เป็นไปโดยสายการบินเป็นผู้กำหนด ซึ่งทางบริษัทฯ แจ้งค่าขอได้ตามขั้นตอน แต่ไม่สามารถเข้าไปแทรกแซงจัดการแทนได้
- 1.5 กรณีที่ทัวร์ออกตั๋วเครื่องบินไปแล้วลูกค้าไม่สามารถเดินทางได้ทางสายการบินไม่อนุญาตให้เปลี่ยนชื่อผู้เดินทางทุกกรณี บริษัทฯ ขอสงวนสิทธิ์ไม่คืนค่าบริการใด ๆ
- 1.6 ในกรณีแจ้งยกเลิกการเดินทางภายหลังบริษัทฯ ออกตั๋วเครื่องบินแล้ว ไม่สามารถขอคืนเงินได้ในทุกกรณี (เนื่องจากเป็นเงื่อนไขของสายการบิน)
- 1.7 กรุณาแจ้งเบอร์สมาชิกสะสมไมล์ตั้งแต่เริ่มจองตั๋ว โดยกรอกในใบข้อมูลที่ทางบริษัทฯ ส่งให้เพื่อสิทธิประโยชน์สูงสุดของท่านเอง ในวันเดินทางไปและกลับ กรุณาเก็บหางบัตรขึ้นเครื่องทุกใบไว้ตรวจสอบภายหลังเมื่อท่านเดินทางถึงเมืองไทยว่าได้รับไมล์สะสม เรียบร้อยแล้ว

2. สายการบิน

- 2.1 สำหรับผู้เดินทางซึ่งตั้งครรภ์ สตรีตั้งครรภ์ทุกอายุครรภ์ต้องอยู่ในดุลพินิจของแพทย์และครอบครัวว่าควรเดินทางหรือไม่ (โปรดแจ้งพนักงานทันทีเมื่อทำการจองตั๋ว) บริษัทฯ ขอเรียนว่าเราไม่อาจรับผิดชอบต่อเหตุการณ์ไม่คาดคิดใด ๆ จึงขอสงวนสิทธิ์ไม่รับ ผู้ร่วมเดินทางที่มีอายุครรภ์เกินกว่า 4 เดือน หรือผู้ที่เคยมีประวัติครรภ์เคยมีปัญหา หรือผู้ที่เคยมีประวัติการคลอดก่อนกำหนด
- 2.2 บริษัทฯ ยกเว้นการคืนเงินกรณีท่านแจ้งยกเลิกคณะที่ออกเดินทางในช่วงเทศกาลวันหยุดสำคัญทุกเทศกาล บริษัทฯ ต้องทำการ “ยืนยัน” ชำระมัดจำค่าตัวหรือชำระเต็มจำนวนกับสายการบิน โดยเฉพาะเที่ยวบินพิเศษ เช่น CHARTER FLIGHT ไม่มีการคืนเงินมัดจำหรือค่าตั๋วไม่ว่ายกเลิกเวลาใดและยกเลิกด้วยกรณีใด ๆ ทั้งสิ้น
- 2.3 กระเป๋าและสัมภาระเดินทาง (เป็นไปตามกฎของสายการบิน)
 - น้ำหนักกระเป๋าและสัมภาระเดินทาง สายการบินอนุญาตให้บรรทุกได้ทั้งเครื่องบิน 23 กิโลกรัม * 2 ใบ = 46 กิโลกรัม ต่อท่าน (สำหรับผู้โดยสารในชั้นประหยัด) หากกรณีที่สัมภาระมีน้ำหนักเกิน ทางสายการบินมีสิทธิ์เรียกเก็บค่าระวางน้ำหนักเพิ่มได้
 - กระเป๋าที่สายการบินอนุญาตให้สามารถนำขึ้นเครื่องได้ จะต้องมือน้ำหนักไม่เกิน 10 กิโลกรัม และต้องมีสัดส่วนดังนี้ (กว้าง x ยาว x สูง) 25cm x 55cm x 40cm รวมกันไม่เกิน 115cm
- 2.4 บางรายการทัวร์ที่ต้องใช้สายการบินภายในประเทศน้ำหนักของกระเป๋าอาจถูกกำหนดให้ต่ำกว่ามาตรฐานได้ ทั้งนี้ขึ้นอยู่กับข้อกำหนดของแต่ละสายการบิน

