



秋季節

プレミアム旅行社

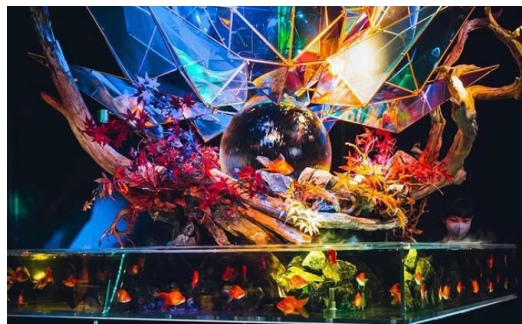


AUTUMN HEALING IN NATURE & KAKI GARI [WAKAYAMA - NARA - OSAKA]

19 - 24 November 2026

Flight by **Thai Airways** 

**6 DAYS
4 NIGHTS**



AUTUMN HEALING IN NATURE & KAKI GARI [WAKAYAMA - NARA - OSAKA]

19 - 24 November 2026

Flight by **Thai Airways** 

 มี  ไม่มี  มือพิเศษ  ออนเซน

	DAILY DESCRIPTION ตารางรายการ	MEALS เช้า / เกียง / ค่ำ	HOTEL ที่พัก
NOV 19	Suvarnabhumi Airport 21:00 น. พร้อมกันที่อาคารผู้โดยสาร ชั้น 4 ประตูทางเข้าหมายเลข 2 เคาน์เตอร์ D 23:59 น. Thai Airways (TG622)	  	
NOV 20	07:20 น. Kansai International Airport จังหวัดวาคายามะ - โรงกลั่นนากาโนะ ชิชิ - สนุกไปกับ เวิร์กช็อปการทำเหล้าบิวรี่ด้วยตัวเอง - กิจกรรมเก็บลูกพลับ ที่สวนดินเบกิ - อบน้ำแร่ธรรมชาติ	  	SHIRAHAMA MARRIOTT [JAPANESE-WESTERN ROOM 42 SQ.M.] 
NOV 21	ชิราฮามะ - เมืองคุชิโมโตะ - แวะถ่ายภาพที่ โทดหินฮาซึกุอิวะ เมืองนาจิคิตสึอูระ - ศาลเจ้าคามาโนะนาจิ โทวะ - น้ำตกนาจิ อบน้ำแร่ธรรมชาติ	  	KATSUURA KAMENOI NACHI [JAPANESE ROOM WITH SEA VIEW] 
NOV 22	คิตสึอูระ - จังหวัดนารา - สะพานแวงทานิเซะ - พิพิธภัณฑ์ ปลาทองนารา - ศาลเจ้าคาสุกะ โทวะ - สัมผัสรสชาติหวานฉ่ำ ของเนื้อปู กับคอร์สโคเซกิปู - อบน้ำแร่ธรรมชาติ	  	NARA NOVOTEL [TWIN 25 SQ.M.] 
NOV 23	นารา - น้ำตกมิโนะ - อีสะระซ้อปั้งย่านชินโซบาชิ - จัดเต็ม ความอร่อยกับบุฟเฟ่ต์ชาบู ชาบู ชื่อดัง ในย่านชินโซบาชิ	  	OSAKA CITADINES [DELUXE TWIN 27 SQ.M.]
NOV 24	โอซาก้า - ตลาดคุโรมง - อีสะระซ้อปั้งริงคุ พรึมเมียม เอาก์เลต Kansai International Airport 17:25 น. Thai Airways (TG673) 22:00 น. Suvarnabhumi Airport (Thailand)	  	

19 November
2026

夏季節
プレミアム
旅行社



21:00

Suvarnabhumi Airport

พร้อมกันที่ท่าอากาศยานสุวรรณภูมิ อาคารผู้โดยสารออกชั้น 4 เคาน์เตอร์ D ประตูทางเข้าหมายเลข 2
เจ้าหน้าที่อำนวยความสะดวก ณ เคาน์เตอร์สายการบินไทย

23:59

Fly to Japan

ออกเดินทางจากกรุงเทพฯ สู่ ท่าอากาศยานนานาชาติคินโซ (นครโอซาก้า) โดยสายการบินไทย เที่ยวบินที่ TG622
(เวลาท้องถิ่นประเทศญี่ปุ่นเร็วกว่าประเทศไทย 2 ชั่วโมง กรุณาปรับเป็นเวลาท้องถิ่นเพื่อนัดหมาย)

หมายเหตุ

เคาน์เตอร์เช็คอินปิดบริการก่อนเวลาเครื่องออกอย่างน้อย 60 นาที หลังจากที่ผู้โดยสารทุกท่านได้รับบัตรขึ้นเครื่องแล้ว
กรุณาทำการตรวจสอบประตูขึ้นเครื่องกับหน้าจอมอนิเตอร์ก่อนขึ้นเครื่องอีกครั้ง เนื่องจากประตูขึ้นเครื่อง
อาจมีการเปลี่ยนแปลงได้ ซึ่งมาจากเหตุผลของทางสนามบินและสายการบิน จึงขอให้ผู้โดยสารทุกท่านพร้อมกัน
ณ ประตูขึ้นเครื่องก่อนเวลาเครื่องออกอย่างน้อย 30 นาที

20 November 2026

- * เรียนรู้วิธีทำเหล้าบิวยสุตรต้นตำรับด้วยตัวเองที่วาคายามะ
- * เพลิดเพลินกับการเก็บลูกพลับสดๆ หวานกรอบจากต้นในสวน
- * ลงลิฟต์ไปสำรวจความลึกลับของถ้ำริมหน้าผาและฟังเสียงคลื่น



UMESHU MAKING AT NAKANO BC

Morning ช่วงเช้า

เริ่มต้นการเดินทางด้วยกิจกรรม “โรงกลั่นนากาโนะ บิชิ” ที่คุณสามารถสัมผัสวิธีการผลิตเหล้าบิวยชื่อดัง พร้อมสนุกไปกับเวิร์กช็อป “การทำเหล้าบิวย” ด้วยตัวเอง ท่ามกลางบรรยากาศโรงกลั่นที่มีประวัติศาสตร์ยาวนานในจังหวัดวาคายามะ มอนประสบการณ์การเรียนรู้ที่ทั้งสนุกและน่าประทับใจสำหรับผู้รักเครื่องดื่มสไตล์ญี่ปุ่น



รับประทานอาหารกลางวัน ณ ภัตตาคาร

Afternoon ช่วงบ่าย

สัมผัสรสชาติแห่งฤดูใบไม้ร่วงกับ “กิจกรรมเก็บลูกพลับ” ที่ให้คุณได้เดินเลือกเด็ดลูกพลับสีส้มสดแก่จัดจากต้นด้วยตัวเอง ลิ้มรสความหวานกรอบและสดใหม่ของผลไม้ชิ้นซึ้งของพื้นที่ท่ามกลางบรรยากาศสวนที่ร่มรื่นและเป็นกันเอง มอบความสนุกแบบเรียบง่ายจากการสัมผัสวิถีเกษตรกรรมญี่ปุ่นอย่างใกล้ชิด



PERSIMMON PICKING

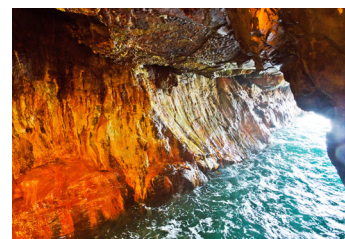


SANDANBEKI CAVE

รับประทานอาหารค่ำ ภายในโรงแรม



ตื่นตาตื่นใจกับความมหัศจรรย์ของธรรมชาติที่ “ถ้ำซันดันเบกิ” โดยการลงลิฟต์ไปใต้หน้าผาหินเพื่อชมถ้ำริมทะเลที่ครั้งหนึ่งเคยเป็นที่ซ่อนตัวของโจรสลัด สัมผัสพลังของเกลียวคลื่นที่ซัดสาดเข้าสู่โถงถ้ำอย่างใกล้ชิด พร้อมชมทัศนียภาพอันยิ่งใหญ่ของมหาสมุทรแปซิฟิกที่ตัดกับหน้าผาสูงชัน สร้างความรู้สึกตื่นเต้นและตระการตาในเวลาเดียวกัน



20 November Selected MENU 2026 ACCOMMODATION



LUNCH

[TAI KAMAMESHI & KUMANO GYU SUKIYAKI]

อิมอร่อยกับเซตอาหารที่รวมทั้งข้าวหน้าปลาโท
อบหม้อดิน ซาซิมิสดใหม่ และสุกี้ยากี้เนื้อคุมาโนะ
รสเข้มข้น เนื้อนุ่มละลายในปาก เสิร์ฟพร้อม
เครื่องเคียงหลากหลาย ครบทั้งความอร่อยและ
ความพิถีพิถันแบบญี่ปุ่นแท้ ๆ



DINNER [HOTEL]

[SET MENU]

อิมอ่อมกับมื้อค่ำสุดพิเศษในรูปแบบ เซตเมนู ที่คัดสรร
วัตถุดิบชั้นเลิศจากท้องถิ่นมาปรุงอย่างพิถีพิถัน
รวบรวมรสชาติต้นตำรับของภูมิภาคคันไซ
มาเสิร์ฟให้ท่านได้ลิ้มลองในบรรยากาศห้องอาหาร
ที่หรูหรา

หมายเหตุ: รูปภาพอาหารใช้เพื่อประกอบการโฆษณาเท่านั้น รายละเอียดเซตเมนูอาหารอาจมีการเปลี่ยนแปลงได้ตามความเหมาะสมของแต่ละฤดูกาล โดยไม่จำเป็นต้องแจ้งให้ทราบล่วงหน้า



HOTEL

SHIRAHAMA MARRIOTT HOTEL

[JAPANESE - WESTERN ROOM 42 SQ.M.]

รีสอร์ทหรูที่ตั้งอยู่บนเนินเขาเหนือหาดชิราฮามะ อัน
เลื่องชื่อ โดดเด่นด้วยบรรยากาศผ่อนคลาย ห้องพัก
ทันสมัย และวิวทะเลอันสวยงาม เหมาะสำหรับการ
พักผ่อนท่ามกลางธรรมชาติของวาคายามะ



ONSEN

ผ่อนคลายกับบ่อน้ำพุร้อนธรรมชาติ ที่ใช้น้ำแร่
จากแหล่งออนเซ็นชื่อดังของชิราฮามะ ท่านจะได้
สัมผัสประสบการณ์การแช่น้ำอุ่นพร้อมชมวิว
ทะเลแบบพาโนรามาจากมุมสูง ซึ่งช่วยบรรเทา
ความเมื่อยล้าและบำรุงผิวพรรณให้เปล่งปลั่ง

หมายเหตุ: ห้องพักแบบเตียง หรือเสื่อทาทามิ ทางโรงแรมเป็นผู้กำหนด ไม่สามารถระบุได้

21 November 2026

- * ถ่ายภาพความแปลกตาของโอดหินโบราณที่เรียงรายริมทะเล
- * เยือนมรดกโลกศาลเจ้าเก่าแก่ที่เป็นจุดศูนย์รวมความศรัทธา
- * ตื่นตากับความสูงสง่าของน้ำตกนาจิ ทัศนียภาพระดับตำนาน

Morning ช่วงเช้า



HASHIGUIWA ROCKS



รับประทานอาหารกลางวัน ณ ภัตตาคาร

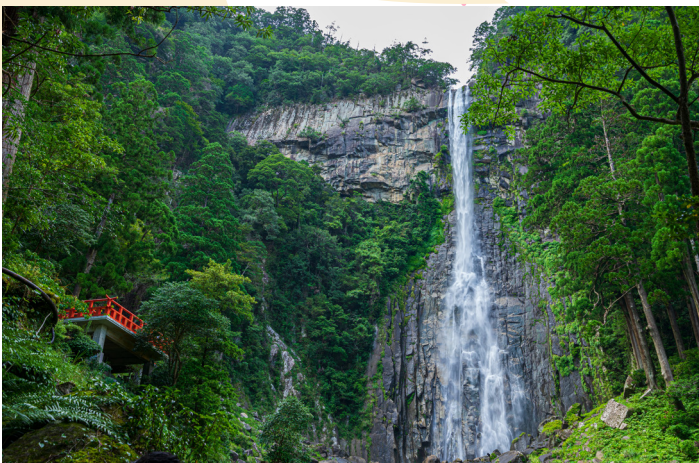
บันทึกภาพความอัศจรรย์ของแนวหินธรรมชาติที่ “โอดหินฮาชิกุอิวะ” ซึ่งกลุ่มโอดหินขนาดใหญ่มีน้อยกว่า 40 ก้อน เรียงรายเป็นเส้นตรงราวกับเสาสะพานทอดยาวลงสู่ทะเล เป็นจุดชมทัศนียภาพริมฝั่งน้ำที่สวยงามและแปลกตาที่สุดแห่งหนึ่งในจังหวัดวาคายามะ โดยเฉพาะในช่วงเวลาน้ำลดที่คุณจะสามารถเห็นความยิ่งใหญ่ของหินแต่ละก้อนได้อย่างชัดเจน

Afternoon ช่วงบ่าย

เยือนเมืองนาจิคิตสึอูระ เพื่อสักการะ “ศาลเจ้าคุมาโนะนาจิ” หนึ่งในเส้นทางแสวงบุญคุมาโนะที่ได้รับการขึ้นทะเบียนเป็นมรดกโลก สัมผัสพลังแห่งศรัทธาท่ามกลางความเงียบสงบของผืนป่าโบราณ และชมความงดงามของสถาปัตยกรรมสีแดงสดที่ตั้งตระหง่านอย่างโดดเด่น ถือเป็นจุดศูนย์รวมจิตใจที่ผู้คนทั่วโลกต่างเดินทางมาขอพรเพื่อความเป็นสิริมงคล



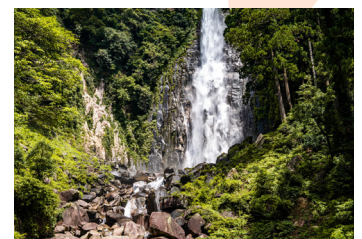
KUMANO NACHI GRAND SHRINE



NACHI WATERFALL

รับประทานอาหารค่ำ ภายในโรงแรม

ตื่นตาตื่นใจกับความยิ่งใหญ่ของ “น้ำตกนาจิ” แห่งจังหวัดวาคายามะ น้ำตกศักดิ์สิทธิ์ที่มีความสูงถึง 133 เมตร ซึ่งสูงที่สุดในญี่ปุ่นและได้รับการเคารพบูชาในฐานะตัวแทนของเทพเจ้า ท่านจะได้สัมผัสละอองน้ำเย็นสดชื่น สูดอากาศบริสุทธิ์ และเก็บภาพทิวทัศน์สุดอลังการที่มีเจดีย์สามชั้นตั้งตระหง่านโดยมีสายน้ำตกก้างตัวลงมาเป็นฉากหลังอย่างงดงามลงตัว



21 November Selected MENU 2026

ACCOMMODATION



LUNCH

[SET MENU]

สัมผัสความอร่อยแบบดั้งเดิมกับเซ็ทอาหาร ที่คัดสรรวัตถุดิบสดใหม่ตามฤดูกาล ที่ปรุงรสด้วยสูตรเฉพาะของทางร้าน



DINNER [HOTEL]

[JAPANESE SET]

ลิ้มรสสุนทรียภาพแห่งอาหารญี่ปุ่นที่รังสรรค์อย่างพิถีพิถันจากวัตถุดิบชั้นซึ้งของท้องถิ่น โดยเฉพาะปลาคุณภาพที่ส่งตรงจากท่าเรือคิตสึสุระและอาหารทะเลตามฤดูกาลนานาชนิด เสิร์ฟพร้อมข้าวและเครื่องเคียงที่ปรุงอย่างประณีต พิถีพิถันทุกขั้นตอน

หมายเหตุ: รูปภาพอาหารใช้เพื่อประกอบการโฆษณาเท่านั้น รายละเอียดเซ็ทเมนูอาหารอาจมีการเปลี่ยนแปลงได้ตามความเหมาะสมของแต่ละฤดูกาล โดยไม่จำเป็นต้องแจ้งให้ทราบล่วงหน้า



HOTEL

KAMENOI HOTEL NACHI KATSUURA [JAPANESE ROOM WITH OCEAN VIEW]

พักผ่อนท่ามกลางธรรมชาติอันเงียบสงบ โรงแรมบรรยากาศผ่อนคลายใกล้เส้นทางแสวงบุญคุมาโนะโคโตะ โดดเด่นด้วยวิวทะเลและภูเขา พร้อมกลิ่นอายวัฒนธรรมญี่ปุ่นดั้งเดิมอย่างลงตัว



ONSEN

ผ่อนคลายกับน้ำพุร้อนธรรมชาติชื่อดังแห่งนาคีคิตสึสุระ ที่ขึ้นชื่อเรื่องคุณภาพของแร่ธาตุซึ่งช่วยให้ผิวพรรณเนียนนุ่ม ไฮไลต์อยู่ที่บ่อออนเซ็นกลางแจ้งให้คุณแช่น้ำอุ่นพร้อมรับลมทะเล และดื่มด่ำกับวิวชายฝั่งอันงดงามอย่างผ่อนคลาย

หมายเหตุ: ห้องพักแบบเตียง หรือเสื่อทาทามิ ทางโรงแรมเป็นผู้กำหนด ไม่สามารถระบุได้

22 November 2026

- * พิสูจน์ความกล้าท้าทายยความสูงบน “สะพานแขวนทานิเซะ” สะพานเหล็กที่ทอดตัวยาวข้ามหุบเขาและแม่น้ำกว้างใหญ่ในหมู่บ้านทสึกาวะ ขณะที่คุณก้าวเดินบนแผ่นไม้คุณจะได้เห็นทิวทัศน์ของหุบเขาและป่าไม้แบบพาโนรามาที่งดงามและตื่นตะลึงในทุกย่างก้าว ถือเป็นจุดเช็คอินที่มอบประสบการณ์การชมธรรมชาติจากมุมมองที่สูงเสียดฟ้าอย่างแท้จริง

Morning ช่วงเช้า



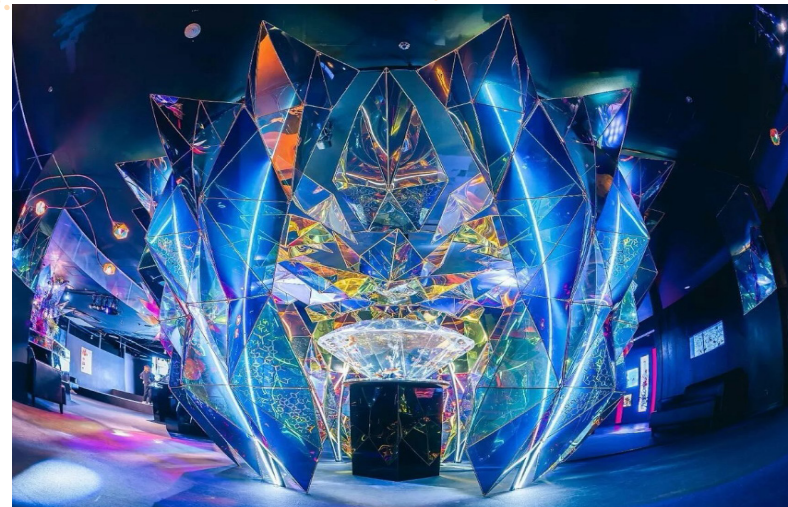
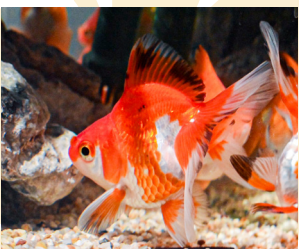
TANIZE SUSPENSION BRIDGE



รับประทานอาหารกลางวัน ณ ภัตตาคาร

Afternoon ช่วงบ่าย

ตื่นตาตื่นใจกับโลกแห่งสีสันที่ “พิพิธภัณฑ์ปลาทองนารา” สถานที่ที่รวบรวมปลาทองสายพันธุ์ต่างๆ มาจัดแสดงร่วมกับศิลปะแสงสีและดีไซน์ร่วมสมัยอย่างน่าอัศจรรย์ คุณจะได้เดินชมการตกแต่งที่ผสมผสานวัฒนธรรมดั้งเดิมเข้ากับควมล้ำสมัยในรูปแบบดิจิทัลอาร์ต สร้างมุมมองรูปที่สวยงามและแปลกใหม่ไม่ซ้ำใครในบรรยากาศเมืองเก่าอย่างนารา

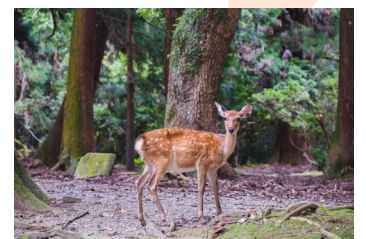


NARA KINGYO MUSEUM



KASUGATAISHA SHRINE

รับประทานอาหารค่ำ ภายในโรงแรม



สัมผัสความขลังของมรดกโลกที่ “ศาลเจ้าคาสุกะ โทกะ” ศาลเจ้าที่มีชื่อเสียงระดับโลกจากตะเกียงหินและตะเกียงสัมฤทธิ์นับพันดวงที่ตั้งเรียงรายตามทางเดินและอาคารศาลเจ้า ตัวศาลเจ้าสีแดงชาดตั้งอยู่ท่ามกลางป่าศักดิ์สิทธิ์ที่ร่มรื่น มอบบรรยากาศที่เต็มไปด้วยมนต์ขลังและความเงียบสงบ เป็นสถานที่ที่คุณจะได้พบบรรยากาศที่ผสมผสานวัฒนธรรมที่วิจิตรบรรจง

22 November Selected MENU 2026

ACCOMMODATION



LUNCH

[WAGYU BEEF STEAK SET]

อิมพอร์ตกับสเต็กเนื้อวากิวรสเลิศ เนื้อนุ่มชุ่มฉ่ำ
อย่างอร่อยพิถีพิถันจนได้รสสัมผัสเข้มข้น เสิร์ฟใน
สไตล์ญี่ปุ่นที่เรียบง่ายแต่เต็มไปด้วยความพรีเมียม



DINNER

[CRAB KAISEKI]

อิมพอร์ตกับคอร์สไคเซกิปู ที่รวมเมนูหลากหลาย
สไตล์ ทั้งซาซิมิปูสด ภูเขาญี่ปุ่น เกมปุระ-ปู และหม้อไฟปู
รสกลมกล่อม ประจักษ์จากคุณภาพ เนื้อหวานสด
ตามแบบฉบับอาหารญี่ปุ่นแท้ ๆ

หมายเหตุ: รูปภาพอาหารใช้เพื่อประกอบการโฆษณาเท่านั้น รายละเอียดเมนูอาหารอาจมีการเปลี่ยนแปลงได้ตามความเหมาะสมของแต่ละฤดูกาล โดยไม่จำเป็นต้องแจ้งให้ทราบล่วงหน้า



HOTEL

NOVOTEL NARA

[STANDARD TWIN 25 SQ.M.]

พักผ่อนอย่างมีสไตล์กับโรงแรมระดับมาตรฐาน
สากลใจกลางเมืองประวัติศาสตร์นารา โดดเด่น
ด้วยดีไซน์เรียบหรู ห้องพักสะดวกสบาย พร้อมสิ่ง
อำนวยความสะดวกครบครัน และการเดินทางที่
สะดวกใกล้แหล่งท่องเที่ยวสำคัญ



ONSEN

ยกระดับการพักผ่อนด้วยการแช่น้ำแร่ธรรมชาติ
ในบรรยากาศที่เงียบสงบและเป็นส่วนตัวใจกลาง
เมืองนารา ช่วยปรนนิบัติร่างกายให้สดชื่นแจ่มใส
พร้อมบรรเทาความเมื่อยล้าจากการเดินทางด้วย
น้ำอุ่นที่สะอาดบริสุทธิ์ ถือเป็นช่วงเวลาแห่งการ
ฟื้นฟูร่างกายและจิตใจอย่างสมบูรณ์แบบก่อนเริ่มต้น
วันใหม่ในเมืองประวัติศาสตร์

หมายเหตุ: ห้องพักแบบเตียง หรือเสื่อทาทามิ ทางโรงแรมเป็นผู้กำหนด ไม่สามารถระบุได้

23 November 2026

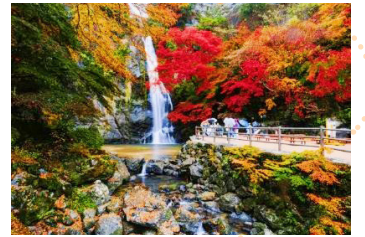
- * ชมใบไม้เปลี่ยนสีที่โอบล้อมน้ำตกสวยในหุบเขามิโนะ
- * อีสรະช้อปปิ้งย่านการค้าชินไซบาชิ แลนด์มาร์คดังโอซาก้า
- * ลิ้มลองอาหารท้องถิ่นและเดินเล่นในย่านแสงสีสุดคึกคัก



MINOO FALLS

Morning ช่วงเช้า

เดินเล่นท่ามกลางอุโมงค์ใบไม้เปลี่ยนสีที่ “น้ำตกมิโนะ” เส้นทางเดินป่าที่ไม่ไกลจากตัวเมืองโอซาก้าซึ่งนำคุณไปสู่ความงามของน้ำตกที่ไหลลงสู่แอ่งน้ำท่ามกลางต้นเมเปิ้ล ในช่วงฤดูใบไม้ร่วง ป่าทั้งหุบเขาจะถูกย้อมไปด้วยสีแดงและส้มสดใส มอบบรรยากาศที่สงบและสดชื่น (ปริมาณใบไม้เปลี่ยนสีขึ้นอยู่กับสภาพภูมิอากาศในแต่ละปี)



รับประทานอาหารกลางวัน ณ ภัตตาคาร

หลังจากเดินชมความงามของธรรมชาติแล้ว อย่าพลาดที่จะลองชิม “โมมิจิ เทมปุระ” หรือ “เทมปุระใบเมเปิ้ล” ซึ่งเป็นของขึ้นชื่อของที่นี่ เป็นการนำใบเมเปิ้ลที่คัดสรรอย่างดีมาชุบแป้งและทอดจนกรอบ มีรสชาติหวานอ่อน ๆ และเป็นเอกลักษณ์ที่คุณจะหาชิมจากที่ไหนไม่ได้อีกแล้ว



MOMIJI TEMPURA

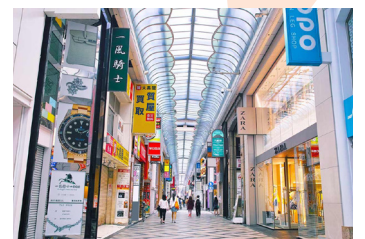
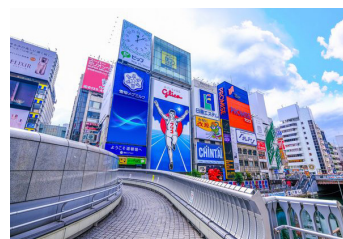


SHOPPING AT SHINSAIBASHI

รับประทานอาหารค่ำ ณ ภัตตาคาร

Afternoon ช่วงบ่าย

เข้าสู่ความคึกคักของเมืองหลวงแห่งการช้อปปิ้งที่ “ย่านชินไซบาชิ” ถนนสายการค้าที่ยาวที่สุดและมีชื่อเสียงที่สุดในโอซาก้า เพลิดเพลินกับการเลือกซื้อสินค้าแฟชั่น เครื่องสำอาง และสินค้าแบรนด์เนมนาฬิกา พร้อมดื่มด่ำกับบรรยากาศแสงสีและป้ายโฆษณาที่โด่งดัง โดยเฉพาะจุดถ่ายภาพป้ายกูลิโกะที่ทุกคนต้องมาเยือน



23 November Selected MENU 2026

ACCOMMODATION



LUNCH

[SET MENU]

สัมผัสความอร่อยแบบดั้งเดิมกับเซ็ทอาหาร ที่คัดสรรวัตถุดิบสดใหม่ตามฤดูกาล ที่ปรุงรสด้วยสูตรเฉพาะของทางร้าน



DINNER

[SHABU SHABU BUFFET]

อิมอร่อยอย่างจุใจกับมือคำสุดพิเศษ ย่านชินโซบาชิ ด้วยเมนูฟิวต์ชาบูสไตล์ญี่ปุ่นแท้ ให้คุณเพลิดเพลินกับเนื้อคุณภาพพรีเมียมและวัตถุดิบสดใหม่ แกว่งในน้ำซุปรสเลิศกลมกล่อม พร้อมบริการเครื่องดื่มท่ามกลางบรรยากาศที่แสนอบอุ่นและประทับใจ

หมายเหตุ: รูปภาพอาหารใช้เพื่อประกอบการโฆษณาเท่านั้น รายละเอียดเซ็ทเมนูอาหารอาจมีการเปลี่ยนแปลงได้ตามความเหมาะสมของแต่ละฤดูกาล โดยไม่จำเป็นต้องแจ้งให้ทราบล่วงหน้า



HOTEL

CITADINES NAMBA OSAKA HOTEL [DELUXE TWIN 27 SQ.M.]

สัมผัสประสบการณ์การพักผ่อนที่มีสไตล์ โรงแรมหรูที่ดัดแปลงจากอาคารห้างสรรพสินค้าเก่าแก่ใจกลางเมืองโอซาก้า ผสมผสานความคลาสสิกของสถาปัตยกรรมเข้ากับความสะดวกสบายอย่างลงตัว ตั้งอยู่บนทำเลศักยภาพย่านนัมบะ ให้ท่านได้เพลิดเพลินกับการช้อปปิ้งและท่องเที่ยวในมหานครโอซาก้าได้อย่างสะดวกสบายที่สุด



หมายเหตุ: ห้องพักแบบเตียง หรือเสื่อทาทามิ ทางโรงแรมเป็นผู้กำหนด ไม่สามารถระบุได้

24 November 2026

- * ตะลุยกินของอร่อยในครัวแห่งโอซาก้า ตลาดคุโรมง
- * ช้อปปิงถึงทวอนที่อาเกะเลตริมทะเลราคาสุดคุ้ม
- * สะดวกสบายกับการช้อปปิงก่อนเดินทางสู่สนามบิน



KUROMON MARKET

Morning ช่วงเช้า

เริ่มต้นวันสุดท้ายด้วยการสำรวจ “ครัวแห่งโอซาก้า” ที่ “ตลาดคุโรมง” ตลาดสดที่รวบรวมวัตถุดิบชั้นเลิศทั้งอาหารทะเลสดๆ เนื้อวากิวคุณภาพ และผลไม้ตามฤดูกาลไว้มากมาย คุณสามารถเดินเลือกชิมสตรีทฟู้ดญี่ปุ่น นานาชนิดแบบปรุงสดใหม่จานต่อจาน ท่ามกลางบรรยากาศที่สนุกสนาน และคึกคักไปด้วยผู้คนและร้านค้าที่เปิดมายาวนาน



ช้อปปิงส่งท้ายทริปที่ “ริงคุ พรีเมียม เอาท์เล็ต” ศูนย์รวมสินค้าแบรนด์เนมระดับโลกในราคาลดพิเศษที่ตั้งอยู่ริมชายฝั่งทะเลโมโกลจากสนามบินคันไซให้คุณได้ใช้เวลาอย่างอิสระในการเลือกซื้อสินค้าแฟชั่น รองเท้า และของใช้ในบ้านจากแบรนด์ดัง พร้อมชมวิวทะเลและชิงช้าสวรรค์ขนาดใหญ่เป็นการปิดท้ายการเดินทางที่เต็มไปด้วยความสุขและความคุ้มค่า



SHOPPING AT RINKU PREMIUM OUTLET



อิสระอาหารกลางวันตามอัธยาศัย (ไม่รวมในรายการ)



KANSAI INTERNATIONAL AIRPORT

Afternoon ช่วงบ่าย

“ท่าอากาศยานนานาชาติคันไซ” เป็นหนึ่งในสนามบินหลักของญี่ปุ่น ตั้งอยู่บนเกาะเทียมกลางทะเลในอ่าวโอซาก้า จังหวัดโอซาก้า สิ่งที่ทำให้สนามบินแห่งนี้โดดเด่นคือการออกแบบที่ทันสมัยและเป็นเอกลักษณ์ โดยเฉพาะอย่างยิ่งตัวอาคารผู้โดยสารที่คล้ายกับเรือลำใหญ่กำลังแล่นอยู่บนท้องทะเล



24 November
2026

秋季節
プレミアム
旅行社



17:25

Kansai International Airport

ออกเดินทางสู่ประเทศไทย โดยสายการบินไทย เที่ยวบินที่ TG673



22:00

Suvarnabhumi Airport

เดินทางถึงท่าอากาศยานสุวรรณภูมิ (ประเทศไทย) โดยสวัสดิภาพ พร้อมภาพความประทับใจ (ตารางการบินการเปลี่ยนแปลงได้ตามฤดูกาลและสถานการณ์ ทั้งนี้ขึ้นกับประกาศของสายการบิน)





AUTUMN HEALING IN NATURE & KAKI GARI [WAKAYAMA - NARA - OSAKA]

19 - 24 November 2026

Flight by **Thai Airways** 

PRICE LIST : 6 DAYS 4 NIGHTS



ประเภทผู้เดินทาง	ราคารวม* (ทัวร์ + ตัวเครื่องบิน)	ราคาทัวร์ (ห้องพัก 2-3 ท่าน)	ราคาตัวเครื่องบิน ชั้นประหยัด	สำหรับพักเดี่ยว (ชำระเพิ่ม)
ผู้ใหญ่	96,000 บาท	68,000 บาท	28,000 บาท	
เด็ก 6-11 ปี (มีเตียง)	92,000 บาท	68,000 บาท	24,000 บาท	16,000 บาท
เด็ก 2-5 ปี (ไม่มีเตียง)	80,000 บาท	56,000 บาท	24,000 บาท	

*ราคานี้รวมค่าธรรมเนียมสายการบิน (Q Surcharge) และภาษีน้ำมัน (Fuel Surcharge) อ้างอิง ณ วันที่ 30 เมษายน 2569 เรียบร้อยแล้ว
ทั้งนี้ อัตราค่าธรรมเนียมและภาษีน้ำมันอาจมีการเปลี่ยนแปลงตามที่สายการบินเรียกเก็บจริง ณ วันที่ชำระค่าทัวร์เต็มจำนวน

ทารก (อายุไม่เกิน 2 ปี) ไม่มีเตียงนอน ไม่มีบริการอาหาร ไม่มีที่นั่งบนรถโค้ช โปรดสอบถามราคาตัวเครื่องบินเพิ่มเติม

หมายเหตุ กรุณาศึกษารายละเอียดทั้งหมดก่อนทำการจอง เมื่อท่านตกลงชำระเงินค่ามัดจำและค่าทัวร์ทั้งหมด
กับทางบริษัทแล้ว ทางบริษัทฯ จะถือว่าท่านได้ยอมรับเงื่อนไขและข้อตกลงต่างๆ ทั้งหมด

การชำระเงิน

บริษัทฯ เรียกเก็บค่ามัดจำ 30,000 บาท สำหรับการจองต่อหนึ่งที่นั่ง ภายหลังจากการทำการจอง 3 วัน สำหรับค่าทัวร์
ส่วนที่เหลือทั้งหมด ชำระก่อนการเดินทาง 30 วัน หรือตามเงื่อนไขพิเศษทางบริษัทฯ กำหนด

(ทางบริษัทฯ อาจมีการเรียกเก็บค่าทัวร์ส่วนที่เหลือทั้งหมดก่อน 30 วัน อันเนื่องมาจากคณะที่เดินทางนั้นถูกจองเต็มเร็วกว่าปกติ
หรือจำเป็นต้องออกตัวเครื่องบิน เพื่อเลี่ยงการเรียกเก็บเงินค่าธรรมเนียมซื้อเพลิง และค่าภาษีสนามบินที่ทางสายการบิน
มีการเปลี่ยนแปลงโดยไม่จำเป็นต้องแจ้งให้ทราบล่วงหน้า)

อัตราค่าบริการนี้

- รวม -



ตั๋วเครื่องบิน



มัคคุเทศก์



รถโค้ช
ปรับอากาศ



ประกันภัย
เดินทางต่างประเทศ

VAT 7%

ภาษีมูลค่าเพิ่ม
ของค่าบริการ



น้ำดื่ม
วันละ 2 ขวด



ค่าเข้าชมสถานที่



ที่พัก



อาหาร



อัตราค่าบริการนี้ไม่รวม

- ▶ ค่าทำหนังสือเดินทางและค่าใช้จ่ายที่เป็นส่วนตัวที่ไม่ระบุไว้ในรายการ เช่น ค่าโทรศัพท์ ค่าช้อปปิ้ง เป็นต้น
- ▶ ค่าทิปหัวหน้าทัวร์ มัคคุเทศก์ และพนักงานขับรถ หากบริการดี น่ารัก สามารถให้เป็นกำลังใจในการทำงานได้
- ▶ ค่าธรรมเนียมวีซ่าเข้าประเทศญี่ปุ่น (ถ้ามี)

ประเภทห้องพักในโรงแรม

โรงแรมในประเทศญี่ปุ่นส่วนใหญ่จะแยกกันคนละชั้น โปรดทำความเข้าใจล่วงหน้า



Single Bed Room
ห้องพักเตียงเดี่ยว

พักท่านเดียว มีค่าใช้จ่ายเพิ่มเติม



Twin Beds Room
ห้องพักเตียงคู่

(สำหรับ 2 ท่าน)



Double Bed Room
ห้องพักเตียงดับเบิล

ขนาดห้องเล็กกว่าเตียงคู่ ห้องพักมีจำกัด



Triple Bed Room
ห้องพักสำหรับ 3 ท่าน

โรงแรมบางที่อาจไม่มีบริการในส่วนนี้

การยกเลิกหรือเลื่อนการเดินทาง (ตามประกาศคณะกรรมการธุรกิจนำเที่ยวและมัคคุเทศก์)

- ▶ กรณียกเลิกการเดินทางไม่น้อยกว่า 30 วัน บริษัทสงวนสิทธิ์ เก็บค่าใช้จ่ายท่านละ 10,000 บาท
- ▶ กรณียกเลิกการเดินทางน้อยกว่า 30 วัน เก็บค่าใช้จ่าย 50% จากราคาทัวร์ทั้งหมด
- ▶ กรณียกเลิกการเดินทางน้อยกว่า 15 วัน บริษัทขอ เก็บค่าใช้จ่ายเต็มจำนวนตามราคาทัวร์ทั้งหมด

เนื่องจากขณะนี้ทางรัฐบาลญี่ปุ่นได้ประกาศให้โควิด 19 เป็นโรคประจำถิ่น ดังนั้นหากท่านยกเลิกการเดินทางอันสืบเนื่องจากติดโควิด 19 ก่อนการเดินทาง ทางบริษัทฯ ขอยึดเงื่อนไขการยกเลิกทัวร์ตามที่บริษัทฯ กำหนด

สำคัญ



เงื่อนไขและรายละเอียดการเดินทาง (กรุณาอ่านรายละเอียดทุกข้อ)

บริษัท คอมแพ็คเวลด์ จำกัด เปิดดำเนินการเพื่อเป็นตัวแทนในการนำเที่ยว ทุกเส้นทางทุกสถานที่ท่องเที่ยวที่นำเสนอในรายการทัวร์ได้วาง เส้นทางไว้ล่วงหน้าตามฤดูกาลตามความเหมาะสม โดยใช้ข้อมูลสถิติที่เก็บรวบรวมของปีก่อน ๆ ที่ผ่านมา และข้อมูลจากองค์การส่งเสริม การท่องเที่ยวประเทศญี่ปุ่นมาอ้างอิง แต่ไม่สามารถชี้วัดได้ว่าสภาพภูมิอากาศแต่ละปีจะเหมือนเดิม อาจมีการเปลี่ยนแปลงตามสภาวะ ความแปรปรวนทางธรรมชาติขึ้นในแต่ละภูมิภาคส่งผลโดยตรงต่อธรรมชาติ ผลิตผล ไม้ดอก ไม้ใบ และไม้ผล เป็นต้น ทั้งนี้บริษัทฯ พยายาม นำเสนอสิ่งใหม่ ๆ หมุนเวียนสลับกันไปทุกรายการ

บริษัทฯ สงวนสิทธิ์เปลี่ยนแปลงรายการทัวร์ตามความเหมาะสมให้สอดคล้องกับสถานการณ์ ข้อจำกัดด้านภูมิอากาศ ณ วันเดินทางจริง โดยจะ คำนึงถึงความปลอดภัย และประโยชน์สูงสุดของท่านลูกค้าโดยส่วนใหญ่เป็นหลัก

การเดินทางในแต่ละคณะจะต้องมีผู้โดยสารตามจำนวนขั้นต่ำที่ระบุในรายการ บริษัทฯ ขอสงวนสิทธิ์ในการเลื่อนหรือยกเลิกการเดินทาง หากคณะทัวร์มีผู้เดินทางต่ำกว่าที่ระบุไว้ข้างต้น โดยจะแจ้งให้ผู้เดินทางทราบล่วงหน้าอย่างน้อย 15 วันก่อนเดินทาง

ในกรณีที่ลูกค้าต้องการจองและซื้อตั๋วโดยสารการบินภายในประเทศ (ไทย) หรือใช้เส้นทางบินมาจากประเทศอื่น เพื่อร่วมทัวร์ในประเทศ ญี่ปุ่น ไม่ว่าจะเป็นการเดินทางก่อนหรือหลังจากคณะทัวร์นั้น ๆ กรุณาติดต่อสอบถามเจ้าหน้าที่ของบริษัทฯ ทุกครั้ง (กรณีที่ท่านออกตั๋วโดย มิได้แจ้งให้บริษัททราบล่วงหน้า ทางบริษัทฯ ไม่รับผิดชอบค่าใช้จ่ายที่เกิดขึ้นไม่ว่ากรณีใด)

กรณีกองตรวจคนเข้าเมืองทั้งในเมืองไทย และต่างประเทศ มีการปฏิเสธมิให้ท่านเดินทางเข้าหรือออกเมือง บริษัทฯ ไม่คืนค่าทัวร์ในทุกกรณี

บริษัทฯ ไม่รับผิดชอบต่อการถูกปฏิเสธหรือห้ามออกนอกประเทศ หรือปฏิเสธการเข้าประเทศของผู้เดินทางได้ เนื่องมาจากผู้เดินทางอาจมี สิ่งผิดกฎหมาย เอกสารเดินทางไม่ถูกต้อง ความประพฤติส่อไปในทางเสื่อมเสีย ภัยธรรมชาติ การประท้วง การก่อจลาจล ความล่าช้าการ เลื่อนหรือยกเลิกเที่ยวบิน และอุบัติเหตุที่เกิดจากความประมาทของนักท่องเที่ยวเอง

เมื่อท่านออกเดินทางไปกับคณะแล้ว งดใช้บริการรายการใดรายการหนึ่งหรือไม่เดินทางพร้อมคณะถือว่าท่านสละสิทธิ์ ไม่อาจเรียกร้อง ค่าบริการคืน ไม่ว่ากรณีใด ๆ ทั้งสิ้น

ข้อกำหนดเกี่ยวกับด้านอาหาร (จำเป็นต้องแจ้งก่อนการเดินทางล่วงหน้า 30 วัน)

1. รายการอาหารที่ระบุไว้ อาจมีการเปลี่ยนแปลงได้ตามสถานการณ์ และความเหมาะสม โดยไม่จำเป็นต้องแจ้งให้ทราบล่วงหน้า
2. ข้อกำหนดสำหรับท่านที่ไม่ทานเนื้อปลา ตามหลักโภชนาการของทางประเทศญี่ปุ่น หมายถึง ท่านไม่สามารถทานเนื้อสัตว์น้ำอื่นใดได้ ทั้งหมด ไม่ว่าจะปลาหมึก หอย กุ้ง หรืออย่างอื่นอย่างใดก็ตาม ซึ่งอาหารที่ทางภัตตาคารจะเปลี่ยนให้ส่วนใหญ่จะเป็นเมนูที่เป็น ผักหรือเต้าหู้แทน
3. ส่วนกรณีที่มีแจ้งเกี่ยวกับข้อจำกัดเรื่องอาหาร เช่น ไม่ทานเนื้อสัตว์ (เนื้อวัว, เนื้อหมู, เนื้อไก่ หรืออื่นๆ) ไม่ทานชาชิมิหรือซูชิที่เป็น ของดิบ ท่านใดที่ไม่มีการแจ้งเกี่ยวกับข้อจำกัดเรื่องอาหาร (ล่วงหน้า) เมื่อเดินทางถึงประเทศญี่ปุ่นแล้วจะไม่สามารถขอเปลี่ยนแปลง รายการอาหารใด ๆ เพิ่มเติม โปรดทราบว่าหากท่านระบุไม่ทานเนื้อสัตว์ ภัตตาคารท้องถิ่นบางแห่งอาจเปลี่ยนเมนูให้ท่านได้เพียงผัก หรือเต้าหู้ หรือผลิตภัณฑ์ที่ทำจากหัวบุกเท่านั้น



ตั๋วโดยสารและสายการบินไทย

1. ตั๋วโดยสารหมู่คณะ



น้ำหนักกระเป๋าสำหรับโหลด

ขาไป
23 kg x 1pc

ขากลับ
23 kg x 1pc

- 1.1 การเดินทางเป็นหมู่คณะ (ตั๋วชั้นประหยัด) ผู้โดยสารจะต้องเดินทางไป-กลับพร้อมกันเท่านั้น
- 1.2 ค่าธรรมเนียมน้ำมันเชื้อเพลิง ค่าประกันวินาศภัยทางอากาศ และค่าภาษีสนามบิน จะถูกคำนวณตามอัตราที่ทางสายการบินแจ้ง ค่าธรรมเนียม ณ วันออกราคาตั๋ว หากสายการบินเปลี่ยนแปลงอัตราค่าธรรมเนียมใด ๆ เพิ่มขึ้นในภายหลังถือเป็นค่าตัว เครื่องบินส่วนเพิ่มเติมที่ผู้เดินทางต้องเป็นผู้ชำระ
- 1.3 ตั๋วเดินทางหมู่คณะ ไม่สามารถใช้โมสในการเปลี่ยนระดับชั้นที่นั่งจากชั้นประหยัดเป็นชั้นธุรกิจได้ และไม่สามารถจองที่นั่ง Long Leg ได้ (ในกรณีที่ต้องการจองที่นั่ง Long Leg ต้องจองตั๋วเดี่ยวเท่านั้น)
- 1.4 ที่นั่งบนเครื่องบินของกรุ๊ปทัวร์เป็นไปโดยสายการบินเป็นผู้กำหนด ซึ่งทางบริษัทฯ แจ้งค่าจองได้ตามขั้นตอน แต่ไม่สามารถเข้าไปแทรกแซงจัดการแทนได้
- 1.5 กรณีที่ทัวร์ออกตั๋วเครื่องบินไปแล้วลูกค้าไม่สามารถเดินทางได้ทางสายการบินไม่อนุญาตให้เปลี่ยนชื่อตัวผู้เดินทางทุกกรณี บริษัทฯ ขอสงวนสิทธิ์ไม่คืนค่าบริการใด ๆ
- 1.6 ในกรณีแจ้งยกเลิกการเดินทางภายหลังบริษัทฯ ออกตั๋วเครื่องบินแล้ว ไม่สามารถขอคืนเงินได้ในทุกกรณี (เนื่องจากเป็นเงื่อนไขของสายการบิน)
- 1.7 กรุณาแจ้งเบอร์สมาชิกสะสมไมล์ตั้งแต่เริ่มจองทัวร์ โดยกรอกในใบข้อมูลที่ทางบริษัทฯ ส่งให้เพื่อสิทธิประโยชน์สูงสุดของท่านเอง ในวันเดินทางไปและกลับ กรุณาเก็บหางบัตรขึ้นเครื่องทุกใบไว้ตรวจสอบภายหลังเมื่อท่านเดินทางถึงเมืองไทยว่าได้รับไมล์สะสม เรียบร้อยแล้ว

2. สายการบิน

- 2.1 สำหรับผู้เดินทางซึ่งตั้งครรภ์ สตรีตั้งครรภ์ทุกอายุครรภ์ต้องอยู่ในดุลพินิจของแพทย์และครอบครัวว่าควรเดินทางหรือไม่ (โปรดแจ้งพนักงานทันทีเมื่อทำการจองทัวร์) บริษัทฯ ขอเรียนว่าเราไม่อาจรับผิดชอบต่อเหตุการณ์ไม่คาดคิดใด ๆ จึงขอสงวนสิทธิ์ไม่รับ ผู้ร่วมเดินทางที่มีอายุครรภ์เกินกว่า 4 เดือน หรือผู้ที่เคยมีประวัติครรภ์เคยมีปัญหา หรือผู้ที่เคยมีประวัติการคลอดก่อนกำหนด
- 2.2 บริษัทฯ ยกเว้นการคืนเงินกรณีท่านแจ้งยกเลิกคณะที่ออกเดินทางในช่วงเทศกาลวันหยุดสำคัญทุกเทศกาล บริษัทฯ ต้องทำการ “ยืนยัน” ชำระมัดจำค่าตัวหรือชำระเต็มจำนวนกับสายการบิน โดยเฉพาะเที่ยวบินพิเศษ เช่น CHARTER FLIGHT ไม่มีการคืนเงินมัดจำหรือค่าตัวไม่ว่ายกเลิกเวลาใดและยกเลิกด้วยกรณีใด ๆ ทั้งสิ้น
- 2.3 กระเป๋าและสัมภาระเดินทาง (เป็นไปตามกฎของสายการบิน)
 - น้ำหนักกระเป๋าและสัมภาระเดินทาง สายการบินอนุญาตให้บรรทุกใต้ท้องเครื่องบินคือ 23 กิโลกรัม จำนวน 1 ใบต่อท่าน (สำหรับผู้โดยสารในชั้นประหยัด) หากกรณีที่สัมภาระมีน้ำหนักเกิน ทางสายการบินมีสิทธิ์เรียก ยกเก็บค่าธรรมเนียมน้ำหนัก เพิ่มเติม
 - กระเป๋าที่สายการบินอนุญาตให้สามารถนำขึ้นเครื่องได้ จะต้องมือน้ำหนักไม่เกิน 7 กิโลกรัม และจำต้องมีสัดส่วนดังนี้ (กว้าง x ยาว x สูง) 25cm x 55cm x 40cm รวมกันไม่เกิน 115cm
- 2.4 บางรายการทัวร์ที่ต้องใช้สายการบินภายในประเทศน้ำหนักของกระเป๋าอาจถูกกำหนดให้ต่ำกว่ามาตรฐานได้ ทั้งนี้ขึ้นอยู่กับข้อกำหนดของแต่ละสายการบิน

หมายเหตุ

ค่าธรรมเนียมสัมภาระส่วนเกิน เส้นทางญี่ปุ่นสำหรับสายการบินไทย (หากต้องการซื้อน้ำหนักเพิ่ม รบกวนแจ้งภายใน 48 ชม. ก่อนเดินทาง) ราคาน้ำหนักกระเป๋าอาจเปลี่ยนแปลงขึ้นอยู่กับสายการบินเป็นผู้กำหนด โดยไม่ต้องแจ้งให้ทราบล่วงหน้า



ชื่อน้ำหนักสัมภาระเพิ่ม

23 kg /pc

ราคาต่อขึ้น/ขาไป

ราคาต่อขึ้น/ขากลับ

ชั้นที่ 1 และ 2

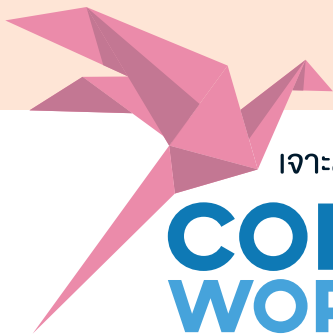
4,500 บาท

4,000 บาท

ชั้นที่ 3

8,500 บาท

8,000 บาท



เจาะลึกทุกมุม คุ่มค่าทุกทริป
COMPAX
WORLD おもてなし



License No. 11/08451

Experience the Premium Travel in Japan

プレミアム旅行、人生の価値



info@compaxworld.com



02 169 1766



www.CompaxWorld.com

สัมผัสประสบการณ์การท่องเที่ยวญี่ปุ่นแบบพรีเมียม
เจาะลึกทุกมุม คุ่มค่าทุกทริป



SCAN
ME

\ ADD LINE /
[@compaxworld](https://line.me/tv/p/@compaxworld)
for more information

บริษัท คอมแพ็คเวิลด์ จำกัด

เลขที่ 559/201 หมู่บ้านนาพัฒนาวิลเลจ
ช.นนท์ 20 ถ.นนท์ แขวงช่องนนท์
เขตยานนาวา กรุงเทพมหานคร 10120