



秋季節
 プレミアム
 アム旅行社

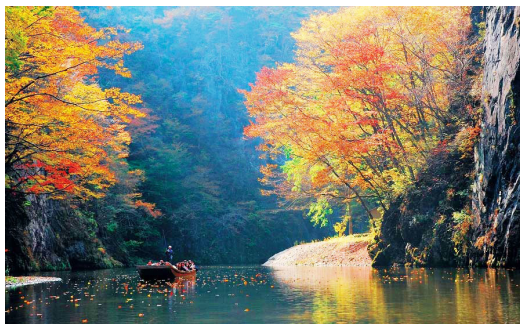
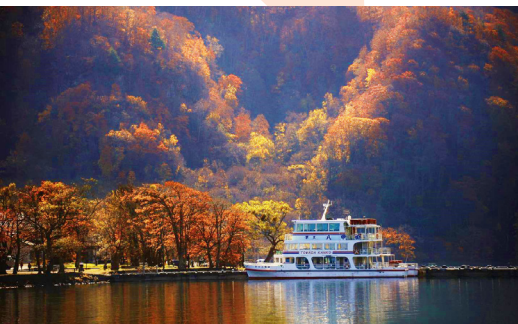


OIRASE OPEN TOP BUS TOUR

29 October - 04 November 2026

**7 DAYS
5 NIGHTS**

Flight by **Japan Airlines** 




OIRASE OPEN TOP BUS TOUR

29 October - 04 November 2026

Flight by **Japan Airlines** 

 มี  ไม่มี  มือพิเศษ  อมเซน

DAILY DESCRIPTION ตารางรายการ		MEALS เช้า / เกียง / ค่ำ	HOTEL ที่พัก
OCT 29	Suvarnabhumi Airport 22:05 u. Japan Airlines (JL034) 19:00 u. พร้อมกันที่อาคารผู้โดยสาร ชั้น 4 ประตูทางเข้าหมายเลข 7-8 เคาน์เตอร์ P-Q	× × ×	×
OCT 30	05:40 u. Haneda International Airport Fly to Misawa Airport (JL155) 10:45 - 12:10 u. เมืองโทวาดะ (จังหวัดอาโอโมริ) - ศูนย์ศิลปะโทวาดะ อาบน้ำแร่ธรรมชาติ	× ○ ○	TOWADA OIRASE KEIRYU 
OCT 31	โทวาดะ - ลำธารโออิราสะ - นั่งรถบัสเปิดประทุน Open Top Bus ชมอุโมงค์ใบไม้เปลี่ยนสี - ล่องเรือชมวิวใบไม้ เปลี่ยนสี ทะเลสาบโทวาดะ - อาบน้ำแร่ธรรมชาติ	○ ○ ○	MISAWA AOMORIYA 
NOV 01	มิซาวะ - เมืองฮาจิโนะ (จังหวัดอาโอโมริ) - ศาลเจ้าคาบุชิมะ ศูนย์อาหารฮัสโซคุ - เมืองโมริโอกะ (จังหวัดอิวาเตะ) แวะถ่ายรูปตึกอิฐแดงธนาคารอิวาเตะ - อาบน้ำแร่ธรรมชาติ	○ ○ ○	MORIOKA SHIKITEI 
NOV 02	โมริโอกะ - เมืองฮิโชนะ - ล่องเรือไม้โบราณหุบเขาเกย์บิเคย์ เมืองฮิราอิซุมิ - ชมใบไม้เปลี่ยนสี วัดชูซอนจิ - ลิ้มรส ลิ้นวัวย่างหอมกรุ่น เคียวพลิน สไตล์ต้นตำรับเซ็นได	○ ○ 	SENDAI WESTIN
NOV 03	เซ็นได - เมืองฟุคุชิม่า (จังหวัดฟุคุชิม่า) - ชมใบไม้เปลี่ยนสี สวนซึกิ โนะ ซาโตะ - นั่งรถไฟชินคันเซ็น สู่สถานีรถไฟโอมิยะ (จังหวัดไซตามะ) - นั่งรถไฟท้องถิ่น สู่ สถานีรถไฟชินจูกุ (มหานครโตเกียว) - จัดเต็มกับบุฟเฟ่ต์ ภูเขาบูชิโกะ, เนื้อวากิว และเมนูอื่นๆกว่า 150 เมนู พร้อมเครื่องดื่ม (ไม่อั้น)	○ ○ 	TOKYO GROOVE
NOV 04	โตเกียว - อีระะซัปโปะและท่องเที่ยวตามอริยาซึกิ ย่านชินจูกุ Narita International Airport 18:25 u. Japan Airlines (JL707) 23:35 u. Suvarnabhumi Airport (Thailand)	○ × ×	×

29 October
2026

夏季節
プレミアム
旅行社



19:00

Suvarnabhumi Airport

พร้อมกันที่ท่าอากาศยานสุวรรณภูมิ อาคารผู้โดยสารขาออกชั้น 4 เคาน์เตอร์ P-Q ประตูทางเข้าหมายเลข 7-8
เจ้าหน้าที่อำนวยความสะดวก ณ เคาน์เตอร์สายการบินเจแปนแอร์ไลน์

22:05

Fly to Japan

ออกเดินทางจากกรุงเทพฯ สู่ ท่าอากาศยานนานาชาติฮาเนดะ (มหานครโตเกียว) โดยสายการบินเจแปนแอร์ไลน์ เที่ยวบินที่ JL 034
(เวลาท้องถิ่นประเทศญี่ปุ่นเร็วกว่าประเทศไทย 2 ชั่วโมง กรุณาปรับเป็นเวลาท้องถิ่นเพื่อนัดหมาย)

หมายเหตุ

เคาน์เตอร์เช็คอินปิดบริการก่อนเวลาเครื่องออกอย่างน้อย 60 นาที หลังจากที่ผู้โดยสารทุกท่านได้รับบัตรขึ้นเครื่องแล้ว
กรุณาทำการตรวจสอบประตูขึ้นเครื่องกับหน้าจอมอนิเตอร์ก่อนขึ้นเครื่องอีกครั้ง เนื่องจากประตูขึ้นเครื่อง
อาจมีการเปลี่ยนแปลงได้ ซึ่งมาจากเหตุผลของทางสนามบินและสายการบิน จึงขอให้ผู้โดยสารทุกท่านพร้อมกัน
ณ ประตูขึ้นเครื่องก่อนเวลาเครื่องออกอย่างน้อย 30 นาที

30 October 2026

- * ชมงานศิลปะระดับโลกกลางแจ้ง ท่ามกลางใบไม้เปลี่ยนสีสุดโรแมนติก
- * ตื่นตากับผลงานไอคอนิก “Flower Horse” ม้าดอกไม้ขนาดยักษ์
- * เปิดโลกจินตนาการอย่างไร้ขอบเขตกับพิพิธภัณฑสถานศิลปะร่วมสมัย



TOWADA ART CENTER

Morning ช่วงเช้า

ออกเดินทางจาก “ท่าอากาศยานนานาชาติฮาเนดะ” กรุงโตเกียว มุ่งหน้าสู่ “ท่าอากาศยานมิซาวา” จังหวัดอาโอโมริ ซึ่งตั้งอยู่ทางตอนเหนือสุดของเกาะฮอนชู โดยสายการบินเจแปนแอร์ไลน์ เที่ยวบิน JL155 เวลา 10:45 – 12:10 น.

รับประทานอาหารกลางวัน ณ กิตตาคาร



Afternoon ช่วงบ่าย

ร่วมเปิดประสบการณ์ ชั้นชมงานศิลปะสุดล้ำที่ “ศูนย์ศิลปะโทวาดะ” เมืองโทวาดะ จังหวัดอาโอโมริ พิพิธภัณฑสถานศิลปะร่วมสมัยระดับโลกที่เนรมิตพื้นที่ทั้งภายในและภายนอกอาคารให้กลายเป็นแกลเลอรีจัดแสดงผลงานชั้นเอก โดดเด่นด้วยสถาปัตยกรรมกระจกใสดีไซน์แปลกตาที่ออกแบบมาเพื่อเชื่อมโยงเรื่องราวของงานศิลปะเข้ากับธรรมชาติรอบตัวได้อย่างลงตัวที่สุด



TOWADA ART CENTER



TOWADA ART CENTER

รับประทานอาหารค่ำ ภายในโรงแรม



โดยเฉพาะการเดินทางมาเยือนในช่วงฤดูใบไม้ร่วงอันแสนโรแมนติก ที่จะทำให้คุณได้ตื่นตาตื่นใจไปกับการรับชมประติมากรรมดอกไม้ชื่อดังระดับโลกอย่าง “Flower Horse” หรือม้าดอกไม้ขนาดยักษ์ ที่ตั้งตระหง่านอวดสีสันสดใสอยู่ท่ามกลางฉากหลังของอุโมงค์ต้นไม้ที่พากันเปลี่ยนสีเป็นสีส้มแดงและเหลืองทองอย่างงดงามสะกดตา



30 October 2026 Selected MENU ACCOMMODATION



LUNCH

[SET MENU]

สัมผัสความอร่อยกับเซตเมนูที่คัดสรรวัตถุดิบสดใหม่ตามฤดูกาล ประยุกต์อย่างพิถีพิถันด้วยสูตรเฉพาะของทางร้าน เพื่อรังสรรค์รสชาติที่กลมกล่อมและน่าประทับใจในทุกคำ

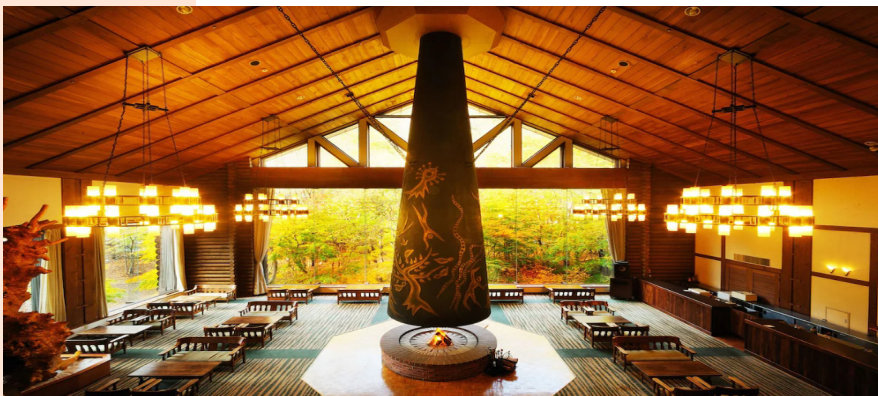


DINNER [HOTEL]

[INTERNATIONAL BUFFET]

อิ่มอร่อยกับบุฟเฟ่ต์มือพรีเมียมที่รังสรรค์เมนูหลากหลายจากวัตถุดิบชั้นซึ้งของจังหวัดอาโอโมริ ไฮไลต์เด็ดที่ห้ามพลาดคือสารพัดเมนูจาก “แอปเปิ้ลสาเล็ค” ที่นำมาปรุงแต่งอย่างพิถีพิถันทั้งอาหารคาวและหวาน โดยเฉพาะพายแอปเปิ้ลอบร้อนๆ กลิ่นหอมกรุ่น ทานคู่กับไอศกรีมรสหวานเย็นละมุน

หมายเหตุ: รูปภาพอาหารใช้เพื่อประกอบการโฆษณาเท่านั้น รายละเอียดเซตเมนูอาหารอาจมีการเปลี่ยนแปลงได้ตามความเหมาะสมของแต่ละฤดูกาล โดยไม่จำเป็นต้องแจ้งให้ทราบล่วงหน้า



HOTEL

OIRASE KEIRYU HOTEL

โรงแรมหรูท่ามกลางขุนเขาและสายน้ำใสแห่งหุบเขาโออิระสะ ที่ซึ่งทุกห้องสามารถดื่มด่ำเสียงธารน้ำไหลจากธรรมชาติได้อย่างใกล้ชิด พร้อมการบริการระดับพรีเมียมตามแบบฉบับ Hoshino Resorts



ONSEN

ดื่มด่ำกับประสบการณ์อาบน้ำแร่แบบญี่ปุ่นแท้ๆ สัมผัสความผ่อนคลายไปกับน้ำแร่ธรรมชาติที่อุดมไปด้วยคุณค่าทางแร่ธาตุ ช่วยให้ร่างกายและจิตใจของคุณรู้สึกสดชื่นและกระปรี้กระเปร่า

หมายเหตุ: ห้องพักแบบเตียง หรือเสื่อทาทามิ ทางโรงแรมเป็นผู้กำหนด ไม่สามารถระบุได้

31 October 2026

- * นั่งรถ巴士เปิดประทุน Open Top Bus ชมอุโมงค์ใบไม้เปลี่ยนสี
- * ดื่มด่ำไอเซนบรีสุกึ่งท่ามกลางผืนป่าสีทอง แดงส้ม ในช่วงพีคซีซั่น
- * ล่องเรือชมวิวพาโนรามาของทะเลสาบปล่องภูเขาไฟอันเจียบสงบ

Morning ช่วงเช้า



KEIRYU OPEN-TOP BUS TOUR



ปล่อยใจไปกับการเดินทางที่ขนานไปกับสายน้ำใสสะอาด เพลิดเพลินไปกับ
โอดหินตะไคร่น้ำสีเขียวชอุ่ม และฟังเสียงน้ำตกธรรมชาติหลายสายที่ไหล
เอื่อยๆ ทักทายผู้มาเยือน ชวนให้ผ่อนคลายและบำบัดร่างกายอย่างแท้จริง
พร้อมบันทึกภาพความประทับใจแบบพาโนรามาอันสมบูรณ์แบบ **[ปริมาณ
ใบไม้เปลี่ยนสีขึ้นอยู่กับสภาพอากาศในแต่ละปี]**



OIRASE GORGE



รับประทานอาหารกลางวัน ณ ภัตตาคาร



TAKE CRUISE AT TOWADA

รับประทานอาหารค่ำ ภายในโรงแรม

Afternoon ช่วงบ่าย

เปิดมุมมองใหม่สุดอลังการด้วยการ **“ล่องเรือทะเลสาบโทวาดะ”** ทะเลสาบ
ปล่องภูเขาไฟคู่ขนาดใหญ่ที่โอบล้อมด้วยหน้าผาสูงชันและผืนป่าอันอุดม
สมบูรณ์ ในช่วงปลายเดือนตุลาคม ทิวเขารอบทะเลสาบจะพากันเปลี่ยนสี
เป็นสีส้มแดงสลัวเหลืองอย่างหนาตา สะท้อนเงาลงบนผืนน้ำสีน้ำเงินเข้ม
ใสสะอาดดุจกระจกเงา ให้คุณได้เพลิดเพลินกับลมเย็นๆ และทัศนียภาพ
พาโนรามา 360 องศาอันน่าประทับใจ **[ปริมาณใบไม้เปลี่ยนสีขึ้นอยู่กับ
สภาพอากาศในแต่ละปี]**



31 October 2026 Selected MENU

ACCOMMODATION



LUNCH

[SET MENU]

สัมผัสความอร่อยกับเซตเมนูที่คัดสรรวัตถุดิบสดใหม่ตามฤดูกาล ประยุกต์อย่างพิถีพิถันด้วยสูตรเฉพาะของทางร้าน เพื่อรังสรรค์รสชาติที่กลมกล่อมและน่าประทับใจในทุกคำ



DINNER [HOTEL]

[INTERNATIONAL BUFFET]

เติมอิมกับ “บุฟเฟ่ต์อาหารค่ำพรีเมียม” ที่จำลองบรรยากาศบ้านไร่โบราณอันอบอุ่น เสิร์ฟอาหารพื้นเมืองอาโอโมริที่รังสรรค์จากอาหารทะเลสดใหม่ เนื้อย่างเตาถ่านร้อนๆ และสารพัดเมนูจานเด็ดประจำฤดูกาล ประยุกต์ใหม่แบบครัวเปิดให้คุณได้สัมผัสความอร่อยอย่างจุใจไม่รู้จบ

หมายเหตุ: รูปภาพอาหารใช้เพื่อประกอบการโฆษณาเท่านั้น รายละเอียดเซตเมนูอาหารอาจมีการเปลี่ยนแปลงได้ตามความเหมาะสมของแต่ละฤดูกาล โดยไม่จำเป็นต้องแจ้งให้ทราบล่วงหน้า



HOTEL

AOMORIYA BY HOSHINO RESORTS

โรงแรมสไตล์รีสอร์ทชั้นนำในเครือ Hoshino Resorts ที่เนรมิตริมเทศกาลพื้นบ้านของอาโอโมริ (Nebuta) มาไว้ในโรงแรมอย่างอลังการ ให้บรรยากาศ ย้อนยุค สนุกสนาน และเต็มไปด้วยกลิ่นอายญี่ปุ่นโบราณที่หาไม่ได้จากที่ไหน



ONSEN

ผ่อนคลายร่างกายขั้นสุดกับไฮไลท์ระดับโลกอย่าง “อุกิยู” บ่อนเซ็นกลางแจ้งลอยน้ำที่ออกแบบตัวบ่อให้ยื่นออกไปกลางสระน้ำขนาดใหญ่ โอบล้อมด้วยธรรมชาติและทิวทัศน์ที่จะเปลี่ยนสีกันไปตามฤดูกาล มอบความรู้สึกราวกับกำลังแช่น้ำพุร้อนลอยอยู่บนผืนน้ำท่ามกลางลมเย็น ๆ อย่างน่าอัศจรรย์

หมายเหตุ: ห้องพักแบบเตียง หรือเสื่อทาทามิ ทางโรงแรมเป็นผู้กำหนด ไม่สามารถระบุได้

01 November 2026

- * สักการะขอพรเรื่องความมั่งคั่งและการค้าขาย ณ ศาลเจ้าคาบุชิมะ
- * สวรรค์ของคนรักอาหารทะเลสดๆ จากท่าเรืออาโอบิที่ใหญ่ที่สุด
- * เช็กอินแลนด์มาร์กคลาสสิก สถาปัตยกรรมสไตล์ตะวันตกยุคเมจิ

Morning ช่วงเช้า



KABUSHIMA SHRINE



รับประทานอาหารกลางวัน ณ ภัตตาคาร

เต็มอิ่มกับแหล่งรวมของอร่อยประจำภูมิภาคที่ “ศูนย์อาหารฮัสซุคุ” ตลาดปลาในร่มขนาดมหึมาที่รวบรวมอาหารทะเลสดใหม่ส่งตรงจากท่าเรือมากกว่า 60 ร้านค้า ไม่ว่าจะเป็ปลาทะเลตามฤดูกาล หอยเชลล์ยักษ์ หรือไข่ปลาเซลมอน นอกจากนี้ยังมีโซน “ชิจรินมูระ” ที่เปิดบริการให้คุณสามารถเช่าเตาถ่านย่างปิ้งอาหารทะเลที่เพิ่งซื้อมาทานได้สดๆ ร้อนๆ กันทีพร้อมเลือกซื้อของฝากท้องถิ่นเมนูดังของจังหวัดได้อย่างจุใจ



HASSHOKU CENTER

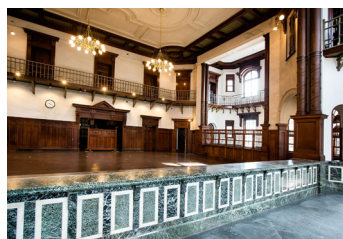


IWATE BANK RED BRICK BUILDING

รับประทานอาหารค่ำ ภายในโรงแรม

Afternoon ช่วงบ่าย

แวะถ่ายรูปเช็กอินกับสถาปัตยกรรมย้อนยุคอันงดงามที่ “ตึกอิฐแดงธนาคารอิวาเตะ” เมืองโมริโอกะ จังหวัดอิวาเตะ อาคารประวัติศาสตร์ที่สร้างขึ้นตั้งแต่ปี ค.ศ. 1911 โดดเด่นด้วยโครงสร้างอิฐสีแดงตัดกับหินแกรนิตสีงาวในสไตล์คันทันแอนน์ ซึ่งเป็นผลงานการออกแบบของสถาปนิกชื่อดังผู้สร้างสถานีโตเกียว ตัวอาคารได้รับการอนุรักษ์ไว้อย่างสมบูรณ์แบบตั้งตระหง่านสะท้อนความรุ่งเรืองในอดีตและมอบบรรยากาศคลาสสิกโรแมนติกชวนหลงใหล



01 November Selected MENU 2026

ACCOMMODATION



LUNCH

[SET MENU]

สัมผัสความอร่อยกับเซ็ทเมนูที่คัดสรรวัตถุดิบสดใหม่ตามฤดูกาล ประยุกต์อย่างพิถีพิถันด้วยสูตรเฉพาะของทางร้าน เพื่อรังสรรค์รสชาติที่กลมกล่อมและน่าประทับใจในทุกคำ



DINNER [HOTEL]

[KAISEKI]

เต็มด่ำกับมือคำสไตล์ “โคเชกิ” อาหารชุดญี่ปุ่นดั้งเดิมที่ปรุงอย่างพิถีพิถัน ใช้วัตถุดิบสดใหม่ตามฤดูกาลของจังหวัดอิวาเตะ จัดเสิร์ฟอย่างวิจิตรบรรจง เพื่อประสบการณ์รสสัมผัสที่ล้ำเลิศ

หมายเหตุ: รูปภาพอาหารใช้เพื่อประกอบการโฆษณาเท่านั้น รายละเอียดเซ็ทเมนูอาหารอาจมีการเปลี่ยนแปลงได้ตามความเหมาะสมของแต่ละฤดูกาล โดยไม่จำเป็นต้องแจ้งให้ทราบล่วงหน้า



HOTEL

MORIOKA SHIKITEI HOTEL

เรียวกังญี่ปุ่นแท้ดั้งเดิมอันเงียบสงบในย่าน ออนเซ็นเก่าแก่ มอบการบริการที่อบอุ่นและใส่ใจในรายละเอียดทุกขั้นตอน (Omotenashi) ล้อมรอบด้วยธรรมชาติอันร่มรื่นของเมืองโมริโอกะ



ONSEN

สัมผัสความผ่อนคลายใน “บ่อนอนเซ็นหินธรรมชาติ และบ่อน้ำสนหอม” น้ำแร่ธรรมชาติของที่นี่มีคุณสมบัติช่วยให้ผิวพรรณเนียนนุ่ม ชุ่มชื้น และคลายความเครียดได้อย่างล้ำลึกท่ามกลางลมหนาวโชยเบาๆ

หมายเหตุ: ห้องพักแบบเตียง หรือเสื่อทาทามิ ทางโรงแรมเป็นผู้กำหนด ไม่สามารถระบุได้

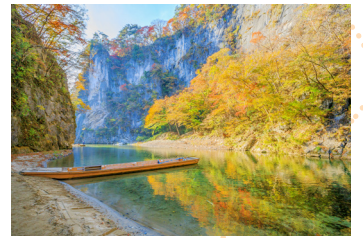
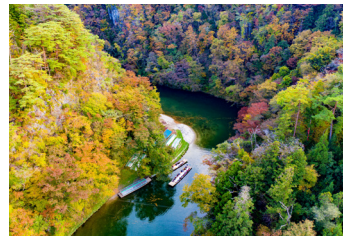
02 November 2026

- * ล่องเรือโบราณชมหุบผาหินปูนสูงชันกว่า 100 เมตร
- * ต้มด่ำทัศนียภาพใบไม้เปลี่ยนสีสะท้อนผืนน้ำใสจนเห็นตัวปลา
- * ตื่นตากับ “ศาลาทองคำ” ที่ปิดทองคำเปลวทั่วเรือนรองทั้งหลัง

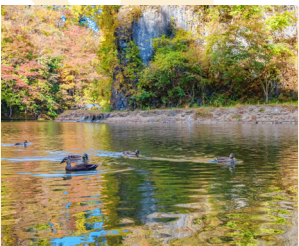
Morning ช่วงเช้า



GEIBIKEI GORGE



เมื่อเรือล่องไปถึงจุดจอดปลายทาง คุณจะได้ร่วมสนุกกับไฮไลท์สำคัญคือ “กิจกรรมโยนหินเสี่ยงทายคำอธิษฐาน” โดยการเลือกซื้อหินดินเผาที่สลักตัวอักษรมงคลต่างๆ เช่น โชคดี ความรัก หรือสุขภาพ แล้วลองโยนให้เข้าช่องผาหินฝั่งตรงข้าม ซึ่งมีความเชื่อโบราณว่าหากโยนหินเข้าไปได้ คำอธิษฐานนั้นจะกลายเป็นจริงและประสบความสำเร็จ



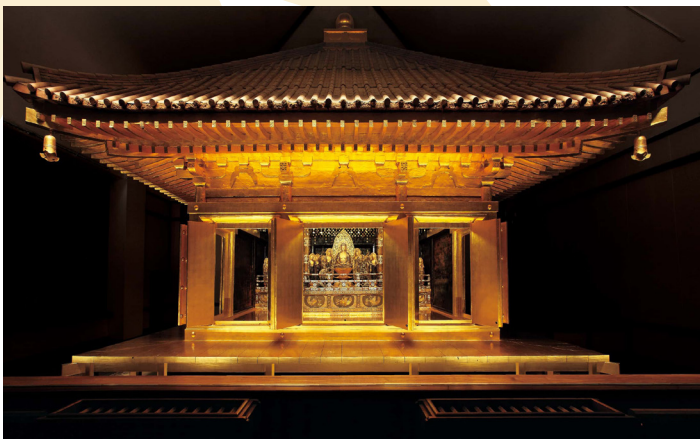
GEIBIKEI GORGE



รับประทานอาหารกลางวัน ณ ภัตตาคาร

Afternoon ช่วงบ่าย

ซึมซับประวัติศาสตร์และความศรัทธาอันยิ่งใหญ่ ณ มรดกโลก “วัดชูซอนจิ” เมืองอิริฮาซุมิ จังหวัดอิวาเตะ วัดโบราณที่มีความสำคัญสูงสุดของตระกูลฟูจิวาระ ไฮไลท์ที่ไม่ควรพลาดคือการเข้าชม “ศาลาทองคำคองจิโคโด” สถาปัตยกรรมสุดอลังการที่เคลือบด้วยทองคำเปลวทั่วทั้งหลัง ทั้งภายในและภายนอก บรรยากาศรอบวัดเจียบสงบร่มรื่นด้วยแนวต้นสน ซิดาร์อายุกว่าร้อยปี และทิวทัศน์ของใบเมเปิ้ลที่พาดกันเปลี่ยนเป็นสีแดงต้อนรับฤดูใบไม้ร่วงอย่างงดงาม [ปริมาณใบไม้เปลี่ยนสีขึ้นอยู่กับสภาพภูมิอากาศในแต่ละปี]



CHUSONJI TEMPLE

รับประทานอาหารค่ำ ณ ภัตตาคาร



02 November Selected MENU

2026

ACCOMMODATION



LUNCH

[MAEZAWA BEEF SUKIYAKI SET]

สัมผัสความฟินกับเซตสุกียากี้ “เนื้อมาเอซาวะ” เนื้อวัวแบรนด์ชั้นเลิศอันภาคภูมิใจของจังหวัดอิวาเตะ ไลยโหมินแทรกสวอยงาม เนื้อนุ่มละลายในปาก นำมาปรุงเป็นสุกียากี้รสชาติเข้มข้นกลมกล่อม เสิร์ฟพร้อมเครื่องเคียงครบเซตแบบญี่ปุ่นดั้งเดิม



DINNER

[GYUTAN SET]

ลิ้มลองเซตลิ้นวัวอย่างเซนโดพรีเมียม ลิ้นวัวหนานุ่ม กรุบกรอบอันเป็นเมนูชิกเนเจอร์อันดับหนึ่งของเมืองเซนโด อย่างจนหอมกรุบเสิร์ฟคู่กับเครื่องเคียงรสเลิศ

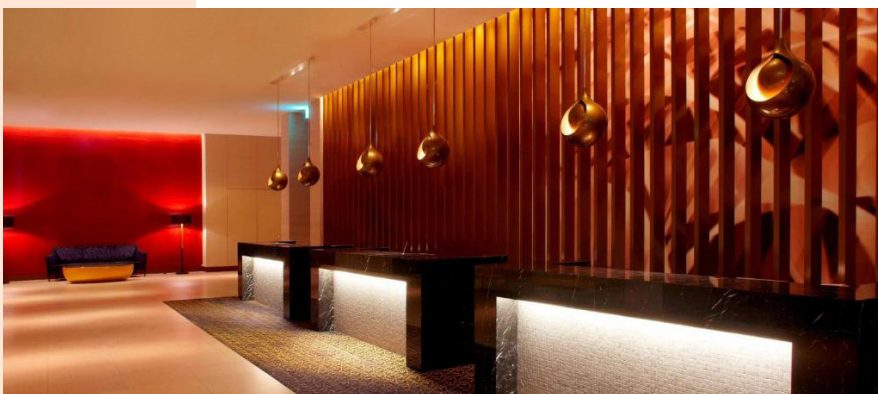
หมายเหตุ: รูปภาพอาหารใช้เพื่อประกอบการโฆษณาเท่านั้น รายละเอียดเซตเมนูอาหารอาจมีการเปลี่ยนแปลงได้ตามความเหมาะสมของแต่ละฤดูกาล โดยไม่จำเป็นต้องแจ้งให้ทราบล่วงหน้า



HOTEL

THE WESTIN SENDAI HOTEL

โรงแรมหรูใจกลางเมืองเซนโดบนตึกสูงระฟ้าที่มอบห้องพักดีไซน์โมเดิร์นขนาดกว้างขวาง พร้อมหน้าต่างกระจกบานใหญ่เปิดรับวิวเมืองเซนโดแบบพาโนรามา ผ่อนคลายเต็มอัมด้วยเตียงนอน “Heavenly Bed” อันเป็นเอกลักษณ์และสิ่งอำนวยความสะดวกครบครันบนทำเลศักยภาพใกล้สถานีรถไฟ Sendai ที่ช่วยให้การเดินทางท่องเที่ยวและช้อปปิ้งของคุณสะดวกสบายอย่างไร้รอยต่อ



หมายเหตุ: ห้องพักแบบเตียง หรือเสื่อทาทามิ ทางโรงแรมเป็นผู้กำหนด ไม่สามารถระบุได้

03 November 2026

- ✦ เดินเล่นในอุโมงค์ใบไม้เปลี่ยนสีสี่ห้องและแดงที่กำลังโปรยปราย
- ✦ ตี๋มตำสาธาปัตยกรรมยุโรปคลาสสิกท่ามกลางธรรมชาติ
- ✦ เปิดประสบการณ์เดินทางเหนือระดับ กับรถไฟหัวกระสุนชินคันเซ็น

Morning ช่วงเช้า



SHIKI NO SATO



รับประทานอาหารกลางวัน ณ กิตตาคาร

Afternoon ช่วงบ่าย

เปิดประสบการณ์เดินทางสุดพรีเมียมด้วย “รถไฟชินคันเซ็น” มุ่งหน้าสู่ “สถานีรถไฟโตเกียว” สัมผัสความรวดเร็ว สะดวกสบาย และปลอดภัยระดับโลกด้วยเทคโนโลยีรถไฟความเร็วสูงที่ล้ำสมัยของญี่ปุ่น ช่วยเสริมให้การเดินทางข้ามภูมิภาคของคุณเป็นไปอย่างราบรื่น ไร้รอยต่อ และตรงต่อเวลาอย่างน่าประทับใจ



TAKE BULLET TRAIN

รับประทานอาหารค่ำ ณ กิตตาคาร



จากนั้นเปลี่ยนอารมณ์มานั่ง “รถไฟท้องถิ่น” เพื่อมุ่งหน้าสู่ “สถานีรถไฟชินจูกุ” เส้นทางสายคลาสสิกที่จะพาคุณวิ่งผ่านย่านต่าง ๆ ชื่นชมวิถีชีวิตเมืองหลวงของโตเกียว ก่อนเข้าสู่ศูนย์กลางการคมนาคมและแหล่งช้อปปิ้งที่คึกคักและมีสีสันที่สุดแห่งหนึ่งของญี่ปุ่น พร้อมให้คุณได้เริ่มต้นตุลย์เที่ยวได้อย่างเต็มที่



03 November Selected MENU 2026

ACCOMMODATION



LUNCH

[SET MENU]

สัมผัสความอร่อยกับเซตเมนูที่คัดสรรวัตถุดิบสดใหม่ตามฤดูกาล ประยุกต์อย่างพิถีพิถันด้วยสูตรเฉพาะของทางร้าน เพื่อรังสรรค์รสชาติที่กลมกล่อมและน่าประทับใจในทุกคำ



DINNER

[BBQ BUFFET]

มือค้ำสุดอลังการที่สายกินต้องร้องว้าว ฟินไม่อั้นกับไฮไลท์ “ชาบูยักษ์” เนื้อหวานแน่นและ “เนื้อวากิว” นุ่มละลายในปาก ตื่นตากับไลน์อาหารกว่า 150 รายการ ทั้งซูชิ ซาซิมิสดใหม่ พิเศษสุด พร้อมบริการ “เครื่องดื่มแอลกอฮอล์ Free Flow” (เบียร์, ไวน์, สาเก) ให้ท่านสังสรรค์เต็มที่ในค่ำคืนนี้

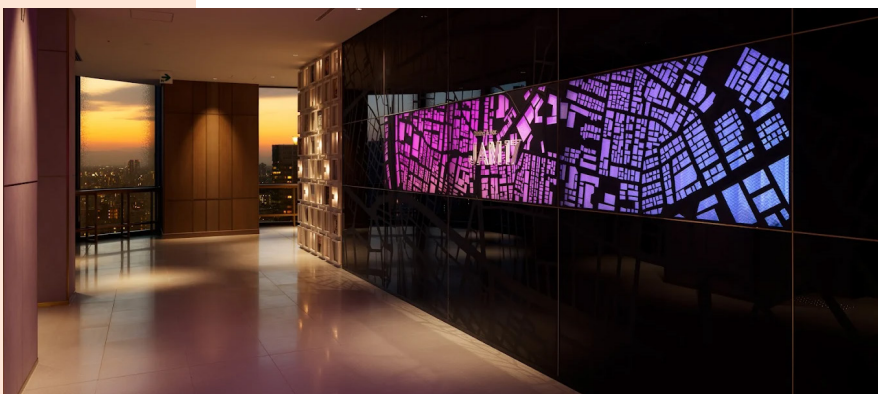
หมายเหตุ: รูปภาพอาหารใช้เพื่อประกอบการโฆษณาเท่านั้น รายละเอียดเซตเมนูอาหารอาจมีการเปลี่ยนแปลงได้ตามความเหมาะสมของแต่ละฤดูกาล โดยไม่จำเป็นต้องแจ้งให้ทราบล่วงหน้า



HOTEL

GROOVE SHINJUKU HOTEL

เปิดประสบการณ์การพักผ่อนสุดล้ำในมหานครโตเกียว โรงแรมไฮเทคโมเดิร์นเปี่ยมและอาร์ตดีไซน์ ตั้งอยู่บนตึกสูงระฟ้า Tokyo Kabukicho Tower ใจกลางย่านชินจูกุ มอบห้องพักหน้าต่างกระจกบานใหญ่ที่เปิดรับทัศนียภาพแสงสีของเมืองหลวงแบบพาโนรามา เพียบพร้อมด้วยสิ่งอำนวยความสะดวกสุดทันสมัย แหล่งบันเทิงชั้นนำในตึก และทำเลทองที่เชื่อมต่อสถานีรถไฟหลัก ช่วยให้ท่านออกไปช้อปปิ้งและท่องเที่ยวได้อย่างสะดวกสบาย และมีสโตร์ตลอด 24 ชั่วโมง



หมายเหตุ: ห้องพักแบบเตียง หรือเสื่อทาทามิ ทางโรงแรมเป็นผู้กำหนด ไม่สามารถระบุได้

04 November 2026

- * ช้อปปิ้งในย่านเอ็นเตอร์เทนเมนต์และแฟชั่นที่ใหญ่ที่สุดของโตเกียว
- * เช็กอินแมวสามสี 3D ขนาดยักษ์ และห้างสรรพสินค้าชั้นนำระดับโลก
- * เพลิดเพลินกับสตรีทฟู้ด คาเฟ่เก๋ๆ และแสงสีเสียงเมืองกรุง



SHOPPING AT SHINJUKU

Morning ช่วงเช้า

ส่งท้ายทริปสุดประทับใจด้วยการปล่อยอิสระให้คุณได้ช้อปปิ้งและท่องเที่ยวตามอัธยาศัยใน “ย่านชินจูกุ” ศูนย์กลางแฟชั่น ความบันเทิง และไลฟ์สไตล์ที่ทันสมัยที่สุดแห่งหนึ่งของญี่ปุ่น เพลิดเพลินไปกับห้างสรรพสินค้าชื่อดัง ร้านขายเครื่องใช้ไฟฟ้า และร้านดริคส์สตรีตยอดนียบอย่างจุใจ



ตื่นตาตื่นใจไปกับการแวะเช็กอินและถ่ายรูปคู่กับ จอ LED แมวยักษ์สามสี 3D แลนด์มาร์กสุดล้ำยอดฮิต ที่จับตักักกายผู้คนอย่างมีสีสัน พร้อมเปิดโลกความอร่อยให้คุณได้ลิ้มลองสตรีทฟู้ดและอาหารเลิศรสที่มีให้เลือกสรรครบทุกรูปแบบ เต็มเต็มความสูงความทรงจำอย่างเต็มอ้อมก่อนออกเดินทางไปยังสนามบิน



อิสระอาหารกลางวันตามอัธยาศัย (ไม่รวมในรายการ)



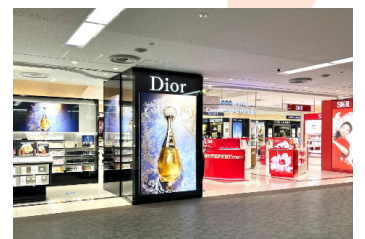
SHOPPING AT SHINJUKU

Afternoon ช่วงบ่าย

เดินทางเข้าสู่ “ท่าอากาศยานนานาชาตินาริตะ” ประจวบเหมาะที่เพียงพร้อมด้วยบริการอันทันสมัยและปลอดภัยระดับโลก ให้คุณได้เพลิดเพลินส่งท้ายทริปกับการเลือกซื้อของฝาก จนยอดฮิต และสินค้าปลอดภาษีในโซน Duty Free ชื่นนำอย่างจุใจ พร้อมนั่งผ่อนคลายในคาเฟ่บรรยากาศสบาย ๆ เต็มเต็มความสูงและความประทับใจ ก่อนออกเดินทางกลับประเทศไทยโดยสวัสดิภาพ



NARITA INTERNATIONAL AIRPORT



04 November
2026

秋季節
プレミアム
旅行社



18:25

Narita International Airport

ออกเดินทางสู่ประเทศไทย โดยสายการบินเจแปนแอร์ไลน์ เที่ยวบินที่ JL707

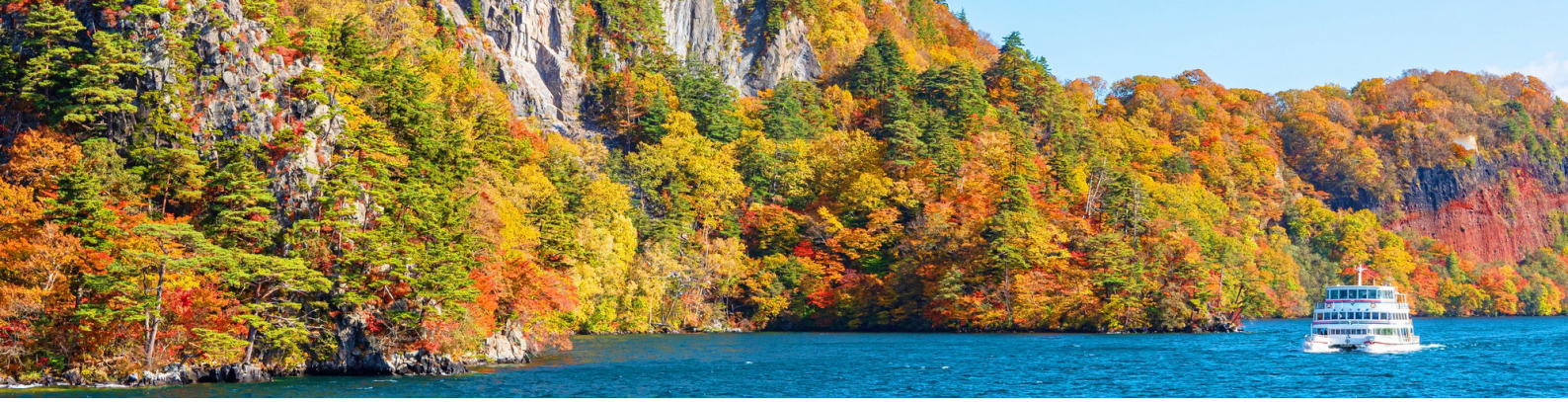


23:35

Suvarnabhumi Airport

เดินทางถึงท่าอากาศยานสุวรรณภูมิ (ประเทศไทย) โดยสวัสดิภาพ พร้อมภาพความประทับใจ (ตารางการบินการเปลี่ยนแปลงได้ตามฤดูกาลและสถานการณ์ ทั้งนี้ขึ้นกับประกาศของสายการบิน)





OIRASE OPEN TOP BUS TOUR

29 October - 04 November 2026

Flight by **Japan Airlines** 



PRICE LIST : 7 DAYS 5 NIGHTS

ประเภทผู้เดินทาง	ราคารวม* (ทัวร์ + ตัวเครื่องบิน)	ราคาทัวร์ (ห้องพัก 2-3 ท่าน)	ราคาตัวเครื่องบิน ชั้นประหยัด	สำหรับพักเดี่ยว (ชำระเพิ่ม)
ผู้ใหญ่	147,900 บาท	117,900 บาท	30,000 บาท	
เด็ก 6-11 ปี (มีเตียง)	147,900 บาท	117,900 บาท	30,000 บาท	46,000 บาท
เด็ก 2-5 ปี (ไม่มีเตียง)	123,900 บาท	93,900 บาท	30,000 บาท	

*ราคานี้รวมภาษีน้ำมัน (Fuel Surcharge) ณ วันที่ 1 พฤษภาคม 2569 เรียบร้อยแล้ว ทั้งนี้ อัตราภาษีน้ำมันอาจมีการเปลี่ยนแปลงตามอัตราที่เรียกเก็บจริง ณ วันที่ชำระค่าทัวร์เต็มจำนวน

ทารก (อายุไม่เกิน 2 ปี) ไม่มีเตียงนอน ไม่มีบริการอาหาร ไม่มีที่นั่งบนรถโค้ช โปรดสอบถามราคาตัวเครื่องบินเพิ่มเติม

หมายเหตุ กรุณาศึกษารายละเอียดทั้งหมดก่อนทำการจอง เมื่อท่านตกลงชำระเงินมัดจำและค่าทัวร์ทั้งหมดกับทางบริษัทแล้ว ทางบริษัทฯ จะถือว่าท่านได้ยอมรับเงื่อนไขและข้อตกลงต่างๆ ทั้งหมด

การชำระเงิน

บริษัทฯ เรียกเก็บมัดจำ 30,000 บาท สำหรับการจองต่อหนึ่งที่นั่ง ภายหลังจากการทำการจอง 3 วัน สำหรับค่าทัวร์ส่วนที่เหลือทั้งหมด ชำระก่อนการเดินทาง 30 วัน หรือตามเงื่อนไขพิเศษทางบริษัทฯ กำหนด

(ทางบริษัทฯ อาจมีการเรียกเก็บค่าทัวร์ส่วนที่เหลือทั้งหมดก่อน 30 วัน อันเนื่องมาจากคณะที่เดินทางนั้นถูกจองเต็มเร็วกว่าปกติ หรือจำเป็นต้องออกตัวเครื่องบิน เพื่อเลี่ยงการเรียกเก็บเงินค่าธรรมเนียมเชิ้อเพลิง และค่าภาษีสนามบินที่ทางสายการบินมีการเปลี่ยนแปลงโดยไม่จำเป็นต้องแจ้งให้ทราบล่วงหน้า)

อัตราค่าบริการนี้

- รวม -



ตั๋วเครื่องบิน



มัคคุเทศก์



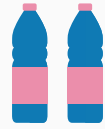
รถโค้ช
ปรับอากาศ



ประกันภัย
เดินทางต่างประเทศ

VAT 7%

ภาษีมูลค่าเพิ่ม
ของค่าบริการ



น้ำดื่ม
วันละ 2 ขวด



ค่าเข้าชมสถานที่



ที่พัก



อาหาร



อัตราค่าบริการนี้ไม่รวม

- ▶ ค่าทำหนังสือเดินทางและค่าใช้จ่ายที่เป็นส่วนตัวที่ไม่ระบุไว้ในรายการ เช่น ค่าโทรศัพท์ ค่าชกการ์ด เป็นต้น
- ▶ ค่าทิปหัวหน้าทัวร์ มัคคุเทศก์ และพนักงานขับรถ หากบริการดี น่ารัก สามารถให้เป็นกำลังใจในการทำงานได้
- ▶ ค่าธรรมเนียมวีซ่าเข้าประเทศญี่ปุ่น (ถ้ามี)

ประเภทห้องพักในโรงแรม

โรงแรมในประเทศญี่ปุ่นส่วนใหญ่จะแยกกันคนละชั้น โปรดทำความเข้าใจล่วงหน้า



Single Bed Room
ห้องพักเตียงเดี่ยว

พักท่านเดียว มีค่าใช้จ่ายเพิ่มเติม



Twin Beds Room
ห้องพักเตียงคู่

(สำหรับ 2 ท่าน)



Double Bed Room
ห้องพักเตียงดับเบิล

ขนาดห้องเล็กกว่าเตียงคู่ ห้องพักมีจำกัด



Triple Bed Room
ห้องพักสำหรับ 3 ท่าน

โรงแรมบางที่อาจไม่มีบริการในส่วนนี้

การยกเลิกหรือเลื่อนการเดินทาง (ตามประกาศคณะกรรมการธุรกิจนำเที่ยวและมัคคุเทศก์)

- ▶ กรณียกเลิกการเดินทางไม่น้อยกว่า 30 วัน บริษัทสงวนสิทธิ์ เก็บค่าใช้จ่ายท่านละ 10,000 บาท
- ▶ กรณียกเลิกการเดินทางน้อยกว่า 30 วัน เก็บค่าใช้จ่าย 50% จากราคาทัวร์ทั้งหมด
- ▶ กรณียกเลิกการเดินทางน้อยกว่า 15 วัน บริษัทขอ เก็บค่าใช้จ่ายเต็มจำนวนตามราคาทัวร์ทั้งหมด

เนื่องจากขณะนี้ทางรัฐบาลญี่ปุ่นได้ประกาศให้โควิด 19 เป็นโรคประจำถิ่น ดังนั้นหากท่านยกเลิกการเดินทางอันสืบเนื่องจากติดโควิด 19 ก่อนการเดินทาง ทางบริษัทฯ ขอยึดเงื่อนไขการยกเลิกทัวร์ตามที่บริษัทฯ กำหนด

สำคัญ



เงื่อนไขและรายละเอียดการเดินทาง (กรุณาอ่านรายละเอียดทุกข้อ)

บริษัท คอมแพ็คเวิลด์ จำกัด เปิดดำเนินการเพื่อเป็นตัวแทนในการนำเที่ยว ทุกเส้นทางทุกสถานที่ท่องเที่ยวที่นำเสนอในรายการทัวร์ได้วาง เส้นทางไว้ล่วงหน้าตามฤดูกาลตามความเหมาะสม โดยใช้ข้อมูลสถิติที่เก็บรวบรวมของปีก่อน ๆ ที่ผ่านมา และข้อมูลจากองค์การส่งเสริม การท่องเที่ยวประเทศญี่ปุ่นมาอ้างอิง แต่ไม่สามารถชี้วัดได้ว่าสภาพภูมิอากาศแต่ละปีจะเหมือนเดิม อาจมีการเปลี่ยนแปลงตามสภาวะ ความแปรปรวนทางธรรมชาติขึ้นในแต่ละภูมิภาคส่งผลโดยตรงต่อธรรมชาติ ผลิตผล ไม้ดอก ไม้ใบ และไม้ผล เป็นต้น ทั้งนี้บริษัทฯ พยายาม นำเสนอสิ่งใหม่ ๆ หมุนเวียนสลับกันไปทุกรายการ

บริษัทฯ สงวนสิทธิ์เปลี่ยนแปลงรายการทัวร์ตามความเหมาะสมให้สอดคล้องกับสถานการณ์ ข้อจำกัดด้านภูมิอากาศ ณ วันเดินทางจริง โดยจะ คำนึงถึงความปลอดภัย และประโยชน์สูงสุดของท่านลูกค้าโดยส่วนใหญ่เป็นหลัก

การเดินทางในแต่ละคณะจะต้องมีผู้โดยสารตามจำนวนขั้นต่ำที่ระบุในรายการ บริษัทฯ ขอสงวนสิทธิ์ในการเลื่อนหรือยกเลิกการเดินทาง หากคณะทัวร์มีผู้เดินทางต่ำกว่าที่ระบุไว้ข้างต้น โดยจะแจ้งให้ผู้เดินทางทราบล่วงหน้าอย่างน้อย 15 วันก่อนเดินทาง

ในกรณีที่ลูกค้าต้องการจองและซื้อตั๋วโดยสารการบินภายในประเทศ (ไทย) หรือใช้เส้นทางบินมาจากประเทศอื่น เพื่อร่วมทัวร์ในประเทศ ญี่ปุ่น ไม่ว่าจะเป็นการเดินทางก่อนหรือหลังจากคณะทัวร์นั้น ๆ กรุณาติดต่อสอบถามเจ้าหน้าที่ของบริษัทฯ ทุกครั้ง (กรณีที่ท่านออกตั๋วโดย มิได้แจ้งให้บริษัททราบล่วงหน้า ทางบริษัทฯ ไม่รับผิดชอบค่าใช้จ่ายที่เกิดขึ้นไม่ว่ากรณีใด)

กรณีกองตรวจคนเข้าเมืองทั้งในเมืองไทย และต่างประเทศ มีการปฏิเสธมิให้ท่านเดินทางเข้าหรือออกเมือง บริษัทฯ ไม่คืนค่าทัวร์ในทุกกรณี

บริษัทฯ ไม่รับผิดชอบต่อการถูกปฏิเสธหรือห้ามออกนอกประเทศ หรือปฏิเสธการเข้าประเทศของผู้เดินทางได้ เนื่องมาจากผู้เดินทางอาจมี สิ่งผิดกฎหมาย เอกสารเดินทางไม่ถูกต้อง ความประพฤติส่อไปในทางเสื่อมเสีย ภัยธรรมชาติ การประท้วง การก่อจลาจล ความล่าช้าการ เลื่อนหรือยกเลิกเที่ยวบิน และอุบัติเหตุที่เกิดจากความประมาทของนักท่องเที่ยวเอง

เมื่อท่านออกเดินทางไปกับคณะแล้ว งดใช้บริการรายการใดรายการหนึ่งหรือไม่เดินทางพร้อมคณะถือว่าท่านสละสิทธิ์ ไม่อาจเรียกร้อง ค่าบริการคืน ไม่ว่ากรณีใด ๆ ทั้งสิ้น

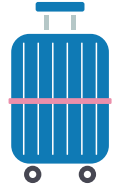
ข้อกำหนดเกี่ยวกับด้านอาหาร (จำเป็นต้องแจ้งก่อนการเดินทางล่วงหน้า 30 วัน)

1. รายการอาหารที่ระบุไว้ อาจมีการเปลี่ยนแปลงได้ตามสถานการณ์ และความเหมาะสม โดยไม่จำเป็นต้องแจ้งให้ทราบล่วงหน้า
2. ข้อกำหนดสำหรับท่านที่ไม่ทานเนื้อปลา ตามหลักโภชนาการของทางประเทศญี่ปุ่น หมายถึง ท่านไม่สามารถทานเนื้อสัตว์น้ำอื่นใดได้ ทั้งหมด ไม่ว่าจะปลาหมึก หอย กุ้ง หรืออย่างอื่นอย่างใดก็ตาม ซึ่งอาหารที่ทางภัตตาคารจะเปลี่ยนให้ส่วนใหญ่จะเป็นเมนูที่เป็น ผักหรือเต้าหู้แทน
3. ส่วนกรณีที่มีแจ้งเกี่ยวกับข้อจำกัดเรื่องอาหาร เช่น ไม่ทานเนื้อสัตว์ (เนื้อวัว, เนื้อหมู, เนื้อไก่ หรืออื่นๆ) ไม่ทานชาชิมิหรือซูชิที่เป็น ของดิบ ท่านใดที่ไม่มีการแจ้งเกี่ยวกับข้อจำกัดเรื่องอาหาร (ล่วงหน้า) เมื่อเดินทางถึงประเทศญี่ปุ่นแล้วจะไม่สามารถขอเปลี่ยนแปลง รายการอาหารใด ๆ เพิ่มเติม โปรดทราบว่าหากท่านระบุไม่ทานเนื้อสัตว์ ภัตตาคารท้องถิ่นบางแห่งอาจเปลี่ยนเมนูให้ท่านได้เพียงผัก หรือเต้าหู้ หรือผลิตภัณฑ์ที่ทำจากหัวบุกเท่านั้น



ตั๋วโดยสารและสายการบิน

น้ำหนักกระเป๋า
23Kg. * 2

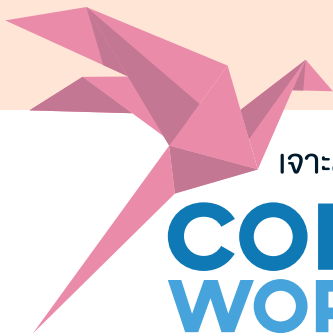


1. ตั๋วโดยสารหมู่คณะ

- 1.1 การเดินทางเป็นหมู่คณะ (ตั๋วชั้นประหยัด) ผู้โดยสารจะต้องเดินทางไป-กลับพร้อมกันเท่านั้น
- 1.2 ค่าธรรมเนียมน้ำมันเชื้อเพลิง ค่าประกันวินาศภัยทางอากาศ และค่าภาษีสนามบิน จะถูกคำนวณตามอัตราที่ทางสายการบินแจ้ง ค่าธรรมเนียม ณ วันออกราคาตั๋ว หากสายการบินเปลี่ยนแปลงอัตราค่าธรรมเนียมใด ๆ เพิ่มขึ้นในภายหลัง ถือเป็นค่าตัว เครื่องบินส่วนเพิ่มเติมที่ผู้เดินทางต้องเป็นผู้ชำระ
- 1.3 ตั๋วเดินทางหมู่คณะ ไม่สามารถใช้โมลในการเปลี่ยนระดับชั้นที่นั่งจากชั้นประหยัดเป็นชั้นธุรกิจได้ และไม่สามารถจองที่นั่ง Long Leg ได้ (ในกรณีที่ต้องการจองที่นั่ง Long Leg ต้องจองตั๋วเที่ยวเท่านั้น)
- 1.4 ที่นั่งบนเครื่องบินของกรุ๊ปทัวร์เป็นไปโดยสายการบินเป็นผู้กำหนด ซึ่งทางบริษัทฯ แจ้งค่าขอได้ตามขั้นตอน แต่ไม่สามารถเข้าไปแทรกแซงจัดการแทนได้
- 1.5 กรณีที่ทัวร์ออกตั๋วเครื่องบินไปแล้วลูกค้าไม่สามารถเดินทางได้ทางสายการบินไม่อนุญาตให้เปลี่ยนชื่อผู้เดินทางทุกกรณี บริษัทฯ ขอสงวนสิทธิ์ไม่คืนค่าบริการใด ๆ
- 1.6 ในกรณีแจ้งยกเลิกการเดินทางภายหลังบริษัทฯ ออกตั๋วเครื่องบินแล้ว ไม่สามารถขอคืนเงินได้ในทุกกรณี (เนื่องจากเป็นเงื่อนไขของสายการบิน)
- 1.7 กรุณาแจ้งเบอร์สมาชิกสะสมไมล์ตั้งแต่เริ่มจองตั๋ว โดยกรอกในใบข้อมูลที่ทางบริษัทฯ ส่งให้เพื่อสิทธิประโยชน์สูงสุดของท่านเอง ในวันเดินทางไปและกลับ กรุณาเก็บหางบัตรขึ้นเครื่องทุกใบไว้ตรวจสอบภายหลังเมื่อท่านเดินทางถึงเมืองไทยว่าได้รับไมล์สะสม เรียบร้อยแล้ว

2. สายการบิน

- 2.1 สำหรับผู้เดินทางซึ่งตั้งครรภ์ สตรีตั้งครรภ์ทุกอายุครรภ์ต้องอยู่ในดุลพินิจของแพทย์และครอบครัวว่าควรเดินทางหรือไม่ (โปรดแจ้งพนักงานทันทีเมื่อทำการจองตั๋ว) บริษัทฯ ขอเรียนว่าเราไม่อาจรับผิดชอบต่อเหตุการณ์ไม่คาดคิดใด ๆ จึงขอสงวนสิทธิ์ไม่รับ ผู้ร่วมเดินทางที่มีอายุครรภ์เกินกว่า 4 เดือน หรือผู้ที่เคยมีประวัติครรภ์เคยมีปัญหา หรือผู้ที่เคยมีประวัติการคลอดก่อนกำหนด
- 2.2 บริษัทฯ ยกเว้นการคืนเงินกรณีท่านแจ้งยกเลิกคณะที่ออกเดินทางในช่วงเทศกาลวันหยุดสำคัญทุกเทศกาล บริษัทฯ ต้องทำการ “ยืนยัน” ชำระมัดจำค่าตัวหรือชำระเต็มจำนวนกับสายการบิน โดยเฉพาะเที่ยวบินพิเศษ เช่น CHARTER FLIGHT ไม่มีการคืนเงินมัดจำหรือค่าตั๋วไม่ว่ายกเลิกเวลาใดและยกเลิกด้วยกรณีใด ๆ ทั้งสิ้น
- 2.3 กระเป๋าและสัมภาระเดินทาง (เป็นไปตามกฎของสายการบิน)
 - น้ำหนักกระเป๋าและสัมภาระเดินทาง สายการบินอนุญาตให้บรรทุกได้ทั้งเครื่องบิน 23 กิโลกรัม * 2 ใบ = 46 กิโลกรัม ต่อท่าน (สำหรับผู้โดยสารในชั้นประหยัด) หากกรณีที่สัมภาระมีน้ำหนักเกิน ทางสายการบินมีสิทธิ์เรียกเก็บค่าธรรมเนียมเพิ่มได้
 - กระเป๋าที่สายการบินอนุญาตให้สามารถนำขึ้นเครื่องได้ จะต้องมือน้ำหนักไม่เกิน 10 กิโลกรัม และต้องมีสัดส่วนดังนี้ (กว้าง x ยาว x สูง) 25cm x 55cm x 40cm รวมกันไม่เกิน 115cm
- 2.4 บางรายการทัวร์ที่ต้องใช้สายการบินภายในประเทศน้ำหนักของกระเป๋าอาจถูกกำหนดให้ต่ำกว่ามาตรฐานได้ ทั้งนี้ขึ้นอยู่กับข้อกำหนดของแต่ละสายการบิน



เจาะลึกทุกมุม คุ่มค่าทุกทริป

COMPAX
WORLD おもてなし



License No. 11/08451

Experience the Premium Travel in Japan

プレミアム旅行、人生の価値



info@compaxworld.com



02 169 1766



www.CompaxWorld.com

สัมผัสประสบการณ์การท่องเที่ยวญี่ปุ่นแบบพรีเมียม
เจาะลึกทุกมุม คุ่มค่าทุกทริป



SCAN
ME

\ ADD LINE /
[@compaxworld](https://line.me/tv/p/@compaxworld)
for more information

บริษัท คอมแพ็คเวิลด์ จำกัด

เลขที่ 559/201 หมู่บ้านนาพัฒนาวิมล
ช.นนทรี 20 ถ.นนทรี แขวงช่องนนทรี
เขตยานนาวา กรุงเทพมหานคร 10120

CONTACT US