



เจาะลึกทุกมุม คุ่มค่าทุกทริป
COMPAX
WORLD おもてなし

秋季節

プレミアム
アム
旅行社



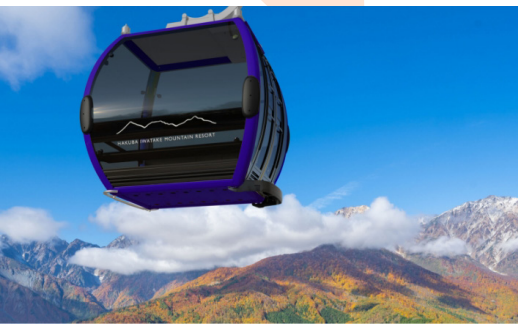
AUTUMN IN HAKUBA & STAY IN KAMIKOCHI

20 - 26 October 2026

27 October - 02 November 2026

**7 DAYS
5 NIGHTS**

Flight by **Thai Airways** 



AUTUMN IN HAKUBA & STAY IN KAMIKOCHI

20 - 26 October, 27 October - 02 November 2026

Flight by **Thai Airways** 

 มี  ไม่มี  มือพิเศษ  ออนเซน

DAILY DESCRIPTION ตารางรายการ	MEALS เช้า / เกียง / ค่ำ	HOTEL ที่พัก
DAY 01 Suvarnabhumi Airport 20:00 น. พร้อมกันที่อาคารผู้โดยสาร ชั้น 4 ประตูทางเข้าหมายเลข 2 เคาน์เตอร์ D	× × ×	×
DAY 02 00:05 น. Thai Airways (TG644) 07:30 น. Chubu Centrair International Airport เมืองอินูยาม่า (จังหวัดไอจิ) - ปราสาทอินูยาม่า - อีสะ-ซอปปิงถนนโจคะมาจิ - เกโระ ออนเซ็น - อบน้ำแร่ธรรมชาติ	× ○ ○	GERO ONSEN SUIMEIKAN [TWIN 28 SQ.M.] 
DAY 03 เกโระ ออนเซ็น - วัดออนเซ็นจิ - ล้มลองของหวานยอดฮิต เกโระฟุดดิง - ร่วมพิธีชงชาญี่ปุ่น พร้อมชิมชา คู่กับ ขนมหวานดั้งเดิมญี่ปุ่น - อบน้ำแร่ธรรมชาติ	○ ○ ○	GERO ONSEN SUIMEIKAN [TWIN 28 SQ.M.] 
DAY 04 เกโระ ออนเซ็น - เมืองทาคายาม่า (จังหวัดกifu) - ที่ทำการรัฐบาลเก่าทาคายาม่า - อีสะ-ซอปปิงย่านชินมาจิสุจิ - ลิ้มลองเนื้อฮิดะ อย่างหอมๆ ฟรี - คาบิโคจิ สวิตเซอร์แลนด์แห่งญี่ปุ่น เข้าสู่โรงแรมที่พัก ภายใน คาบิโคจิ - อีสะ-พักผ่อน เดินเล่นตามอริยาศัย - อบน้ำแร่ธรรมชาติ	○ ○ ○	KAMIKOCHI LEMEISSA [RUN OF HOUSE] 
DAY 05 คาบิโคจิ - เมืองมัทสึโมโตะ (จังหวัดนากาโนะ) - ฮาคูบะ-นังกอนโดล่า ฮู ฮาคูบะ-อิวาทาคะ-แมนเทน รีสอร์ท พร้อมเครื่องดื่ม ท่านละ 1 แก้ว - อบน้ำแร่ธรรมชาติ	○ ○ ○	HAKUBA MARRIOTT [JAPANESE - WESTERN 32 SQ.M.] 
DAY 06 ฮาคูบะ- ชมใบไม้เปลี่ยนสี สวนโออิตะ - สถานีรถไฟนาทานัน นังรถไฟชินคันเซ็น ฮู สถานีรถไฟโอมิยะ (จังหวัดไซตามะ) นังรถไฟท้องถิ่น ฮู สถานีรถไฟชินจูกุ (มหานครโตเกียว) อีสะ-ซอปปิงย่านชินจูกุ - จัดเต็มบุฟเฟ่ต์ "วาปุยักษ์, เนื้อวากิว และเมนูอื่นๆกว่า 150 เมนู พร้อมเครื่องดื่ม (ไม่อัน)	○ ○ 	TOKYO SHINJUKU GROOVE [DELUXE TWIN 25 SQ.M.]
DAY 07 โตเกียว - เมืองชิซุยุ (จังหวัดชิบะ) - อีสะ-ซอปปิงชิซุยุ พรีเมียม เอาร์ทเลส Narita International Airport 17:25 น. Thai Airways (TG677) 22:00 น. Suvarnabhumi Airport (Thailand)	○ × ×	×

Day 1

夏季節
プレミアム
旅行社



21:00

Suvarnabhumi Airport

พร้อมกันที่ท่าอากาศยานสุวรรณภูมิ อาคารผู้โดยสารออกชั้น 4 เคาน์เตอร์ D ประตูทางเข้าหมายเลข 2
เจ้าหน้าที่อำนวยความสะดวก ณ เคาน์เตอร์สายการบินไทย

00:05 - 07:30 (Day 2)

Fly to Japan

ออกเดินทางจากกรุงเทพฯ สู่ ท่าอากาศยานนานาชาติชูบุเซ็นแทรร์ (นาโกย่า) โดยสายการบินไทย เที่ยวบินที่ TG644
(เวลาท้องถิ่นประเทศญี่ปุ่นเร็วกว่าประเทศไทย 2 ชั่วโมง กรุณาปรับเป็นเวลาท้องถิ่นเพื่อนัดหมาย)

หมายเหตุ

เคาน์เตอร์เช็คอินปิดบริการก่อนเวลาเครื่องออกอย่างน้อย 60 นาที หลังจากที่ผู้โดยสารทุกท่านได้รับบัตรขึ้นเครื่องแล้ว กรุณาทำการตรวจสอบประตูขึ้นเครื่องกับหน้าจอมอนิเตอร์ก่อนขึ้นเครื่องอีกครั้ง เนื่องจากประตูขึ้นเครื่อง อาจมีการเปลี่ยนแปลงได้ ซึ่งมาจากเหตุผลของทางสนามบินและสายการบิน จึงขอให้ผู้โดยสารทุกท่านพร้อมกัน ณ ประตูขึ้นเครื่องก่อนเวลาเครื่องออกอย่างน้อย 30 นาที

Day 2

- ✦ ชมความสวยงามของสมบัติแห่งชาติที่ ปราสาทอินุยาม่า
- ✦ สัมผัสบรรยากาศเมืองเก่าหน้าปราสาทสุดคลาสสิกที่ ถนนโจคะมาจิ
- ✦ เยือน เกโระ ออนเซ็น หนึ่งในสามออนเซ็นชื่อดังของญี่ปุ่น



INUYAMA CASTLE

Morning ช่วงเช้า

เยือนสมบัติล้ำค่าของชาติที่ **“ปราสาทอินุยาม่า”** ซึ่งเป็นปราสาทดั้งเดิมที่มีหอคอยไม้เก่าแก่ที่สุดในญี่ปุ่น ตั้งตระหง่านอย่างสง่างามบนเนินเขาริมแม่น้ำคิโสะ ไฮไลท์คือการขึ้นไปชมทัศนียภาพมุมสูงจากชั้นบนสุดของปราสาท ที่ท่านจะได้เห็นวิวแม่น้ำตัดกับสีส้มของต้นไม้ และเมืองเบื้องล่างที่สวยงามจับใจ



เดินเล่นย้อนเวลาสู่อุคเอโดะที่ **“ถนนโจคะมาจิ”** ย่านเมืองเก่าหน้าปราสาทที่ยังคงเอกลักษณ์บ้านเรือนไม้โบราณตลอดสองข้างทาง บรรยากาศคึกคักไปด้วยร้านค้า ร้านอาหาร และคาเฟ่สไตล์ย้อนยุค ให้ท่านได้เพลิดเพลินกับการถ่ายรูปสวยๆ หรือเลือกซื้อของที่ระลึกและชิมของอร่อยท้องถิ่นในบรรยากาศที่เป็นกันเองแบบดั้งเดิมของญี่ปุ่น



JOKAMACHI STREET



รับประทานอาหารกลางวัน ณ ภัตตาคาร

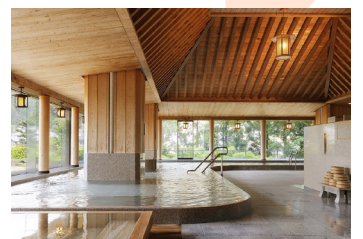
Afternoon ช่วงบ่าย

“เกโระ ออนเซ็น” เป็นหนึ่งในสามบ่อน้ำพุร้อนที่ดีที่สุดของญี่ปุ่น ตั้งอยู่ในจังหวัดกิฟุ มีชื่อเสียงโด่งดังมายาวนานหลายศตวรรษในฐานะ **“บ่อน้ำแห่งความงาม”** หรือ **“Bijin no Yu”** เนื่องจากน้ำแร่บริสุทธิ์ของที่นี่มีสรรพคุณช่วยบำรุงผิวพรรณให้เนียนนุ่ม เมืองออนเซ็นแห่งนี้ตั้งอยู่ริมแม่น้ำฮิดะ รายล้อมด้วยทิวทัศน์ธรรมชาติอันงดงาม



GERO HOT SPRINGS HOTEL SUIMEIKAN

รับประทานอาหารค่ำ ภายในโรงแรม



Day 2

Selected MENU ACCOMMODATION



LUNCH

[SET MENU]

สัมผัสความอร่อยกับเซตเมนูที่คัดสรรวัตถุดิบสดใหม่ตามฤดูกาล ประยุกต์อย่างพิถีพิถันด้วยสูตรเฉพาะของทางร้าน เพื่อรังสรรค์รสชาติที่กลมกล่อมและน่าประทับใจในทุกคำ



DINNER [HOTEL]

[KAISEKI]

สัมผัสความประณีตกับมื้อค่ำแบบไคเซกิ ชุดอาหารญี่ปุ่นชั้นสูงที่คัดสรรวัตถุดิบตามฤดูกาลมาปรุงแต่งอย่างวิจิตรบรรจง ทั้งรสชาติและการจัดวางที่สวยงามราวกับงานศิลปะ

หมายเหตุ: รูปภาพอาหารใช้เพื่อประกอบการโฆษณาเท่านั้น รายละเอียดเซตเมนูอาหารอาจมีการเปลี่ยนแปลงได้ตามความเหมาะสมของแต่ละฤดูกาล โดยไม่จำเป็นต้องแจ้งให้ทราบล่วงหน้า



HOTEL

SUIMEIKAN HOTEL

[TWIN ROOM 28 SQ.M.]

พักผ่อนเหนือระดับที่เรียวกังหรูระดับตำนานแห่ง Gero Onsen ที่ผสมผสานความงามของวัฒนธรรมญี่ปุ่นเข้ากับความสะดวกสบายท่ามกลางบรรยากาศอันเจียมสงบและงดงามของจังหวัดกิฟุ



ONSEN

ผ่อนคลายความเมื่อยล้าใน Gero Onsen หนึ่งในสามน้ำพุร้อนที่ดีที่สุดของญี่ปุ่น ขึ้นชื่อเรื่อง “น้ำแร่ผิวสวย” (Bijin-no-yu) ที่ช่วยบำรุงผิวพรรณให้เนียนนุ่มลิ้นราวกับอาบน้ำมัน

หมายเหตุ: ห้องพักแบบเตียง หรือเสื่อทาทามิ ทางโรงแรมเป็นผู้กำหนด ไม่สามารถระบุได้

Day 3

- * ขึ้นบันไดหิน วัดออนเซ็นจิ ไปสักการะเทพเจ้าแห่งน้ำพุร้อน
- * ห้ามพลาด! เกโรพุดดิ้ง ขนมหวานลายกบสุดคิวท์ประจำเมือง
- * เรียนรู้วัฒนธรรมญี่ปุ่นดั้งเดิมผ่าน พิธีชงชา ท่ามกลางสวนสวย



ONSENJI TEMPLE

Morning ช่วงเช้า

เดินขึ้นบันไดหินสัมผัสความศรัทธาที่ “วัดออนเซ็นจิ” ในเมืองเกโร- วัดศักดิ์สิทธิ์ที่สร้างขึ้นเพื่อขอบคุณเทพเจ้าแห่งน้ำพุร้อนที่ประทานความอุดมสมบูรณ์ให้แก่เมือง จากจุดนี้ท่านสามารถมองเห็นวิวทิวทัศน์ของเมืองเกโรทั้งเมืองที่โอบล้อมด้วยภูเขา เป็นจุดชมวิวกี่เจ็ดสงบและงดงาม



ห้ามพลาด! ลิ้มลองความอร่อยระดับตำนานกับ “เกโรพุดดิ้ง” ของหวานยอดฮิตจากร้านพุดดิ้งเจ้าแรกในเกโร-ออนเซ็น สัมผัสเนื้อเนียนนุ่มแกละละลายในปาก รสชาติหวานมันกำลังดี บรรจุมาในขวดลายกบสุดน่ารัก สัญลักษณ์เมืองเกโร พร้อมเสิร์ฟให้ท่านได้เต็มความสดชื่นท่านละ 1 ขวด รับรองว่าประทับใจแน่นอน



GERO PUDDING



รับประทานอาหารกลางวัน ณ ภัตตาคาร

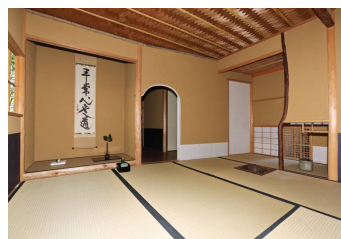


TEA CEREMONY AT SUIKOAN

รับประทานอาหารค่ำ ภายในโรงแรม

Afternoon ช่วงบ่าย

สัมผัสความสงบและวัฒนธรรมอันประณีตด้วย “พิธีชงชาญี่ปุ่น” ที่ซุยโคอัน- โรงน้ำชาเก่าแก่ที่ซ่อนตัวอยู่ในสวนญี่ปุ่นอันร่มรื่น ท่านจะได้เรียนรู้วิถีแห่งชา จากอาจารย์ผู้เชี่ยวชาญ พร้อมจับชามัทวะรสเข้มข้นคู่กับขนมหวานญี่ปุ่น (เปลี่ยนไปตามฤดูกาล)



Day 3 Selected MENU ACCOMMODATION



LUNCH

[SET MENU]

สัมผัสความอร่อยกับเซตเมนูที่คัดสรรวัตถุดิบสดใหม่ตามฤดูกาล ประยุกต์อย่างพิถีพิถันด้วยสูตรเฉพาะของทางร้าน เพื่อรังสรรค์รสชาติที่กลมกล่อมและน่าประทับใจในทุกคำ



DINNER [HOTEL]

[KAISEKI]

สัมผัสความประณีตกับมื้อค่ำแบบไคเซกิ ชุดอาหารญี่ปุ่นชั้นสูงที่คัดสรรวัตถุดิบตามฤดูกาลมาปรุงแต่งอย่างวิจิตรบรรจง ทั้งรสชาติและการจัดวางที่สวยงามราวกับงานศิลปะ

หมายเหตุ: รูปภาพอาหารใช้เพื่อประกอบการโฆษณาเท่านั้น รายละเอียดเซตเมนูอาหารอาจมีการเปลี่ยนแปลงได้ตามความเหมาะสมของแต่ละฤดูกาล โดยไม่จำเป็นต้องแจ้งให้ทราบล่วงหน้า



HOTEL

SUIMEIKAN HOTEL

[TWIN ROOM 28 SQ.M.]

พักผ่อนเหนือระดับที่เรียวกังหรูระดับตำนานแห่ง Gero Onsen ที่ผสมผสานความงามของวัฒนธรรมญี่ปุ่นเข้ากับความสะดวกสบายท่ามกลางบรรยากาศอันเจียบสงบและงดงามของจังหวัดกิฟุ



ONSEN

ผ่อนคลายความเมื่อยล้าใน Gero Onsen หนึ่งในสามน้ำพุร้อนที่ดีที่สุดของญี่ปุ่น ขึ้นชื่อเรื่อง “น้ำแร่ผิวสวย” (Bijin-no-yu) ที่ช่วยบำรุงผิวพรรณให้เนียนนุ่มลิ้นราวกับอาบน้ำนม

หมายเหตุ: ห้องพักแบบเตียง หรือเสื่อทาทามิ ทางโรงแรมเป็นผู้กำหนด ไม่สามารถระบุได้

Day 4

- * สัมผัสบรรยากาศการทำงานของผู้ปกครองเมืองในอดีต
- * เดินชมบ้านเรือนไม้สีเข้มอนุรักษ์ที่ ถนนซันมาจิสุจิ
- * ห้ามพลาด! ซิมเนือฮิระอย่างเสียบไม้รสดี เนื้อนุ่ม ชุ่ม ฉ่ำ

Morning ช่วงเช้า



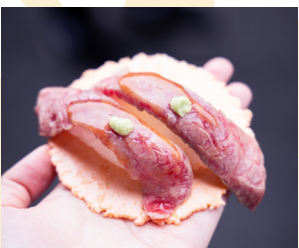
OLD GOVERNMENT TAKAYAMA



“ที่ทำการรัฐบาลเก่าทาคายามา” เป็นอาคารประวัติศาสตร์ที่สำคัญแห่งหนึ่งของเมืองทาคายามา จังหวัดกิฟุ สร้างขึ้นในช่วงศตวรรษที่ 17 และยังคงรักษาสภาพเดิมเอาไว้ได้เป็นอย่างดี ภายในอาคารมีการจัดแสดงข้าวของเครื่องใช้และเอกสารสำคัญที่ใช้ในสมัยนั้น ทำให้เรา得以ย้อนกลับไปสัมผัสวิถีชีวิตของผู้คนในอดีต



หลงใหลในเสน่ห์ของ “ซันมาจิสุจิ” ย่านเมืองเก่าที่ยังคงรักษาความงดงามดั้งเดิมเอาไว้ได้อย่างสมบูรณ์แบบ เดินเล่นท่ามกลางบ้านไม้โบราณสไตล์ญี่ปุ่น ชมวิวทิวทัศน์อันสวยงาม ซอปปิงของฝากแฮนด์เมด ลิ้มลองอาหารญี่ปุ่นต้นตำรับ อาทิ เนื้อฮิระอย่าง ซูชิ สดใหม่



SANMACHISUJI STREET



พิเศษสุด! เชิญทุกท่านสัมผัสรสชาติ “เนื้อฮิระอย่าง” สุดยอดเยี่ยมของเมืองซันมาจิสุจิ โดดเด่นด้วยไขมันลายหินอ่อนที่แทรกซึมในทุกอนุ เมื่อนำมาย่างไฟอ่อนๆ จะส่งกลิ่นหอมกรุ่น เนื้อนุ่มชุ่มฉ่ำแทบละลายในปาก มอบประสบการณ์ความอร่อยให้ท่านได้ลิ้มลอง ฟรี! (ท่านละ 1 ไม้)



HIDA BEEF GRILLED

รับประทานอาหารกลางวัน ณ กิตตาคาร



Day 4

- * คามิโคจิ สวรรค์กลางหุบเขาแอลป์ญี่ปุ่นที่คุณต้องมาสัมผัสด้วยตาตัวเอง
- * เดินข้ามสะพานคัปปะบาชิ สัญลักษณ์แห่ง คามิโคจิ
- * พักค้างคืน ภายใน คามิโคจิ สัมผัสธรรมชาติบริสุทธิ์



KAMIKOCHI SWITZERLAND OF JAPAN

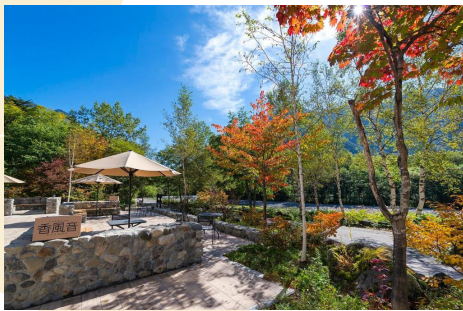
Afternoon ช่วงบ่าย

“คามิโคจิ” เป็นหุบเขาที่มีความสวยงามทางธรรมชาติ ตั้งอยู่ในเทือกเขาฮิดะ หรือที่รู้จักกันในชื่อเจแปนแอลป์ตอนเหนือ ในจังหวัดนากาโน่ ที่นี่ได้รับการยกย่องว่าเป็นหนึ่งในสถานที่ท่องเที่ยวทางธรรมชาติที่งดงามที่สุดของญี่ปุ่น และเป็นส่วนหนึ่งของอุทยานแห่งชาติจูบุซังกะคุ **[ปริมาณใบไม้เปลี่ยนสี ขึ้นอยู่กับสภาพอากาศในแต่ละปี]**



นำท่านเดินทางเข้าสู่ที่พักแสนอบอุ่นท่ามกลางธรรมชาติ **“KAMIKOCHI LEMEIESTA HOTEL”** หนึ่งในโรงแรมที่ดีที่สุดของคามิโคจิ

(การเดินทาง: รถบัสจะจอดส่งท่านบริเวณหน้า Kamikochi Imperial Hotel จากนั้นอำนวยความสะดวกนำท่านพร้อมกระเป๋าเดินทาง นั่งรถแท็กซี่ต่อเข้าสู่ที่พัก ระยะทางประมาณ 700 เมตร)

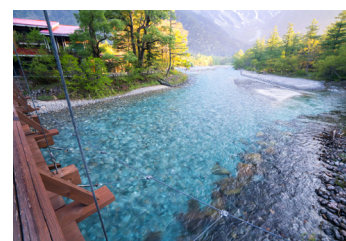


KAMIKOCHI LEMEIESTA HOTEL



KAMIKOCHI SWITZERLAND OF JAPAN

รับประทานอาหารค่ำภายในโรงแรม



เมื่อถึงที่พัก ท่านสามารถอิสระพักผ่อนได้ตามอัธยาศัย หรือเดินเล่นสูดอากาศบริสุทธิ์สัมผัสธรรมชาติรอบตัว ไฮไลท์สำคัญคือการเดินไปยัง **“สะพานคัปปะ” (Kappa Bridge)** สัญลักษณ์ของคามิโคจิเพื่อเก็บภาพความประทับใจ

Day 4

Selected MENU ACCOMMODATION



LUNCH

[SET MENU]

สัมผัสประสบการณ์ความอร่อยแบบญี่ปุ่นแท้ที่จัดสรรอย่างพิถีพิถันในทุกองค์ประกอบแต่ละเมนู คัดสรรวัตถุดิบสดใหม่ตามฤดูกาล ที่ปรุงรสด้วยสูตรเฉพาะของทางร้าน



DINNER [HOTEL]

[FRENCH COUSE]

ลิ้มลองอาหารฝรั่งเศสรสเลิศภายในห้องอาหารของโรงแรม ที่รังสรรค์จากวัตถุดิบชั้นเลิศและแรงบันดาลใจจากธรรมชาติอันงดงามของคามิโคจิ [เมนูอาหารอาจมีการเปลี่ยนแปลง ขึ้นอยู่กับฤดูกาล]

หมายเหตุ: รูปภาพอาหารใช้เพื่อประกอบการโฆษณาเท่านั้น รายละเอียดขีดเมนูอาหารอาจมีการเปลี่ยนแปลงได้ตามความเหมาะสมของแต่ละฤดูกาล โดยไม่จำเป็นต้องแจ้งให้ทราบล่วงหน้า



HOTEL

LEMEISTA KAMIKOCHI HOTEL

[RUN OF HOUSE]

ที่พักสุดหรูใจกลางคามิโคจิ ที่มอบประสบการณ์การพักผ่อนอันแสนพิเศษ ด้วยห้องพักที่ได้รับการออกแบบอย่างพิถีพิถัน บริการที่ใส่ใจในทุกรายละเอียด และอาหารรสเลิศที่ปรุงจากวัตถุดิบสดใหม่



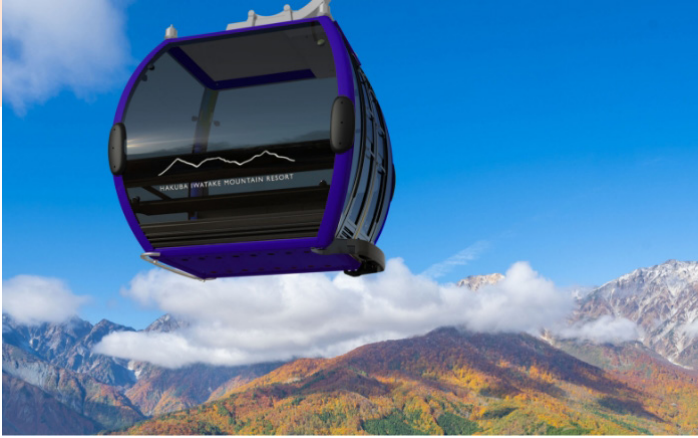
ONSEN

ผ่อนคลายอย่างล้ำลึกในบ่อออนเซ็นน้ำแร่ธรรมชาติ 100% จากแหล่งต้นน้ำในอุทยาน ที่อุดมไปด้วยแร่ธาตุ ช่วยคลายความเมื่อยล้าจากการเดินชมธรรมชาติได้เป็นอย่างดี

หมายเหตุ: ห้องพักแบบเตียง หรือเสื่อทาทามิ ทางโรงแรมเป็นผู้กำหนด ไม่สามารถระบุได้

Day 5

- ✦ ขึ้นกระเช้า gondola “ฮาคุบุะ อิวาทาคะ” สู่ยอดเขา
- ✦ ชมใบไม้เปลี่ยนสีแบบพาโนรามา ท่ามกลางเทือกเขาสูงตระหง่าน
- ✦ จิบเครื่องดื่มบนระเบียง Mountain Harbor ณ ฮาคุบุะ อิวาทาคะ



HAKUBA IWATAKE MOUNTAIN

Afternoon ช่วงบ่าย

เตรียมตัวเปิดประสบการณ์สุดประทับใจกับการนั่ง “กระเช้ากอนโดล่า” ที่ “ฮาคุบุะ อิวาทาคะ” สู่จุดชมวิวยอดเขา พร้อมชมทัศนียภาพแบบพาโนรามาของเทือกเขาสูงตระหง่านที่ถูกแต่งแต้มด้วยสีส้มสดใสของใบไม้เปลี่ยนสีในช่วงฤดูใบไม้ร่วง ที่ตัดกับท้องฟ้าสีฟ้าใสได้อย่างงดงามลงตัว พร้อมสูดอากาศบริสุทธิ์ให้เต็มปอด ตลอดเส้นทางที่บอวลไปด้วยบรรยากาศแห่งความสงบและธรรมชาติที่แสนบริสุทธิ์ **[ปริมาณใบไม้เปลี่ยนสีขึ้นอยู่กับสภาพอากาศในแต่ละปี]**



Morning ช่วงเช้า

สัมผัสเสน่ห์ของ “บัทสึโมโตะ” เมืองแห่งศิลปะและวัฒนธรรมที่มีเอกลักษณ์เฉพาะตัว โดดเด่นด้วยบรรยากาศแสนคลาสสิกที่ผสมผสานอารยธรรมดั้งเดิมและวิถีชีวิตสมัยใหม่ได้อย่างลงตัว เป็นเมืองที่เต็มไปด้วยกลิ่นอายของงานฝีมือและความคิดสร้างสรรค์ ท่ามกลางทัศนียภาพที่สวยงามและเขียวขจี

รับประทานอาหารกลางวัน ณ กิตตาคาร



HAKUBA IWATAKE MOUNTAIN



HAKUBA IWATAKE MOUNTAIN

รับประทานอาหารค่ำ ภายในโรงแรม

เมื่อถึงด้านบน ท่านจะได้รับความสดชื่นเป็นพิเศษกับเครื่องดื่มแสนอร่อยฟรี! ท่านละ 1 แก้ว เพื่อให้ได้สัมผัสท่ามกลางช่วงเวลาแสนสุข ท่ามกลางบรรยากาศของธรรมชาติอันบริสุทธิ์ และวิวใบไม้เปลี่ยนสีอันตระการตาที่ทอดยาวสุดสายตา



Day 5

Selected MENU ACCOMMODATION



LUNCH

[SET MENU]

สัมผัสประสบการณ์ความอร่อยแบบญี่ปุ่นแท้ที่จัดสรรอย่างพิถีพิถันในทุกองค์ประกอบแต่ละเมนู คัดสรรวัตถุดิบสดใหม่ตามฤดูกาล ที่ปรุงรสด้วยสูตรเฉพาะของทางร้าน



DINNER [HOTEL]

[SET MENU]

อิ่มอร่อยกับมื้อค่ำที่ปรุงรสอย่างพิถีพิถัน เสิร์ฟในบรรยากาศห้องอาหารที่อบอุ่นและเป็นกันเองของโรงแรม

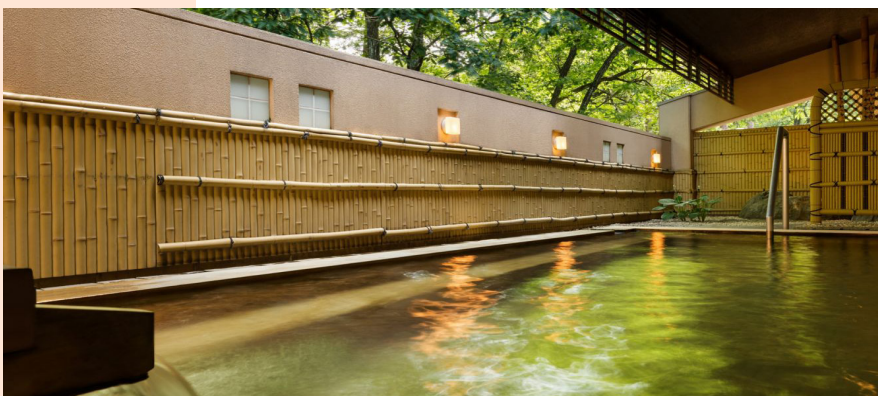
หมายเหตุ: รูปภาพอาหารใช้เพื่อประกอบการโฆษณาเท่านั้น รายละเอียดเมนูอาหารอาจมีการเปลี่ยนแปลงได้ตามความเหมาะสมของแต่ละฤดูกาล โดยไม่จำเป็นต้องแจ้งให้ทราบล่วงหน้า



HOTEL

COURTYARD BY HAKUBA MARRIOTT [JAPANESE - WESTERN 32 SQ.M.]

พักผ่อนอย่างมีระดับ โรงแรมแบรนด์อินเตอร์ฯ ท่ามกลางธรรมชาติป่าเขา โดดเด่นด้วยดีไซน์ที่ทันสมัยผสานกลิ่นอายญี่ปุ่น ให้บริการห้องพักที่กว้างขวางและสะดวกสบาย



ONSEN

ผ่อนคลายความล้าจากการเดินทางในบ่อน้ำร้อนภายในโรงแรม ที่เปิดให้บริการเพื่อให้ท่านได้แช่น้ำอุ่นๆ ปรับสมดุลร่างกายท่ามกลางอากาศเย็นสบายของฮาคูบะ

หมายเหตุ: ห้องพักแบบเตียง หรือเสื่อทาทามิ ทางโรงแรมเป็นผู้กำหนด ไม่สามารถระบุได้

Day 6

- * เชื้ออินจุดวิวัลบ สวนโออิตะ ฉากหลังภูเขาหิมะตัดใบไม้แดง
- * เปิดประสบการณ์เดินทางเหนือระดับ กับรถไฟหัวกระสุน
- * เพลิดเพลินกับชินจูกุ สวรรค์ของนักช้อปปิ้ง ใจกลางโตเกียว

Morning ช่วงเช้า



OIDE PARK



รับประทานอาหารกลางวัน ภายในรถไฟ (เซิตเบนโตะ)

Afternoon ช่วงบ่าย

เดินทางด้วย “รถไฟชินคันเซ็น” ไปยัง “สถานีรถไฟโอมิยะ” เป็นการเดินทางที่รวดเร็ว สะดวกสบาย และปลอดภัยรถไฟชินคันเซ็นเป็นรถไฟความเร็วสูงของญี่ปุ่น มีความทันสมัยและมีเทคโนโลยีที่ล้ำสมัย ทำให้การเดินทางของคุณเป็นไปอย่างราบรื่นและถึงที่หมายตรงเวลา จากนั้นเปลี่ยนขบวนรถไฟเป็น “รถไฟท้องถิ่น” เพื่อมุ่งหน้าสู่ “สถานีรถไฟชินจูกุ”

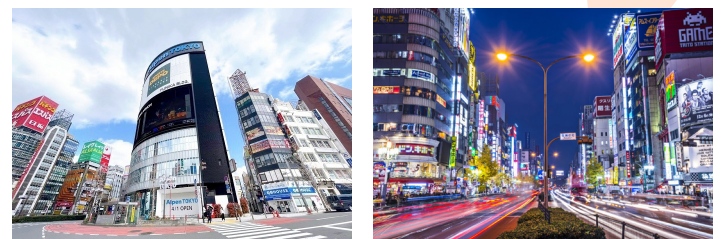


TAKE BULLET TRAIN



SHOPPING AT SHINJUKU

รับประทานอาหารค่ำ ณ ภัตตาคาร



เพลิดเพลินกับการช้อปปิ้ง และสัมผัสบรรยากาศอันคึกคัก ทันสมัยของ “ย่านชินจูกุ” แหล่งช้อปปิ้งสุดอลังการ ที่รอให้เหล่านักช้อปปิ้งทั้งหลายมาตะลุย! ไม่ว่าคุณจะมาหาแฟชั่นล้ำสมัย เครื่องใช้ไฟฟ้าสุดไฮเทค หรือของฝากสุดพิเศษ ชินจูกุมีครบทุกอย่างให้คุณได้ช้อปปิ้งเพลิน

Day 6

Selected MENU ACCOMMODATION



LUNCH

[BENTO IN TRAIN]

อัมมร่อยกับเซ็ตเบนโตะบนรถไฟ เซ็ตอาหารกล่องที่จัดสรรอย่างประณีต ครบครันถึงข้าว เนื้อสัตว์ และเครื่องเคียง คัดสรรวัตถุดิบสดใหม่ รสชาติกลมกล่อม อัมมร่อยพร้อมชมวิวสองข้างทางอย่างผ่อนคลาย



DINNER

[BBQ BUFFET]

มือค้ำสุดอลังการที่สายกินต้องร้องว้าว ฟินไม่อั้นกับไฮไลท์ “วาปุกิซึ” เนื้อหวานแน่นและ “เนื้อวากิว” นุ่มละลายในปาก ตื่นตาไปกับไลน์อาหารกว่า 150 รายการ ทั้งซูชิ ซาชิมิสดใหม่ พิเศษสุด พร้อมบริการ “เครื่องดื่มแอลกอฮอล์ Free Flow” (เบียร์, ไวน์, สาก) ให้ท่านสังสรรค์เต็มที่ในค่ำคืนนี้

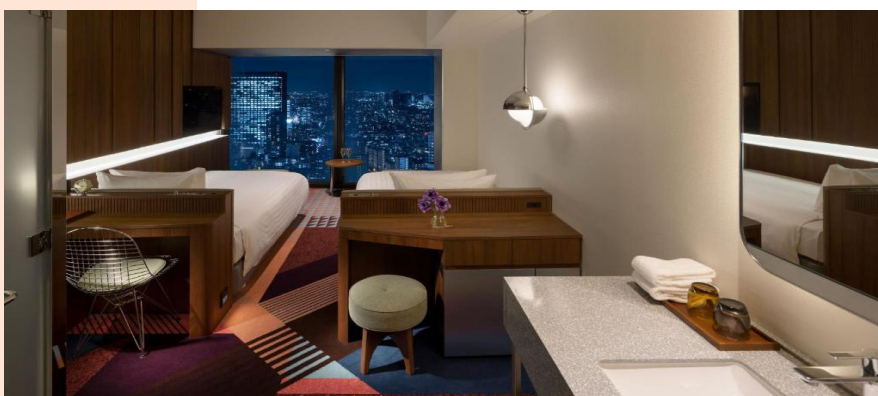
หมายเหตุ: รูปภาพอาหารใช้เพื่อประกอบการโฆษณาเท่านั้น รายละเอียดเซ็ตเมนูอาหารอาจมีการเปลี่ยนแปลงได้ตามความเหมาะสมของแต่ละฤดูกาล โดยไม่จำเป็นต้องแจ้งให้ทราบล่วงหน้า



HOTEL

GROOVE SHINJUKU HOTEL [DELUXE TWIN ROOM 25 SQ.M.]

สัมผัสจังหวะ-สีสันทันแห่งมหานครโตเกียว ไลฟ์สไตล์ไฮเทคสุดชิคที่ตั้งอยู่บนตึกระฟ้า “Tokyu Kabukicho Tower” แลนด์มาร์คแห่งใหม่ใจกลางย่านคาบุกิโจ ให้ท่านพักผ่อนในห้อง Deluxe Twin ดีไซน์โมเดิร์นที่กว้างขวาง (25-28 ตร.ม.) ตกแต่งผสานงานศิลปะและดนตรีอย่างลงตัว พร้อมชมวิวเมืองโตเกียวมุมสูงแบบพาโนรามา ตอบโจทย์ทั้งการพักผ่อนและไลฟ์สไตล์กับดื่มเที่ยวในย่านที่ไม่เคยหลับไหล



หมายเหตุ: ห้องพักแบบเตียง หรือเสื่อทาทามิ ทางโรงแรมเป็นผู้กำหนด ไม่สามารถระบุได้

Day 7

- * ช้อปปิ้งแบรนด์ระดับโลก ราคาพิเศษ ใกล้สนามบินนาริตะ
- * เดินช้อปปิ้งสบาย บรรยากาศโปร่ง โล่ง เพลิดเพลินทุกมุม
- * แหล่งช้อปปิ้งยอดนิยมก่อนเดินทางกลับ สะดวก ครบ จบในที่เดียว



SHOPPING AT SHISUI PREMIUM OUTLETS

Morning ช่วงเช้า

ส่งท้ายทริปแห่งความทรงจำด้วยการเดินทางสู่ “**ชิสุย พรีเมียม เอาท์เล็ต**” แหล่งช้อปปิ้งเอาท์เล็ตชื่อดังใกล้สนามบินนาริตะ รวบรวมแบรนด์ระดับโลกและแบรนด์ญี่ปุ่นไว้มากมาย ให้ท่านเพลิดเพลินกับการเลือกซื้อสินค้าในราคาพิเศษท่ามกลางบรรยากาศโปร่งสบาย เดินช้อปปิ้งได้อย่างสบายตลอดวัน



นอกจากแฟชั่นและสินค้าไลฟ์สไตล์แล้ว ยังมีร้านอาหารและคาเฟ่ให้เลือกหลากหลาย เหมาะสำหรับแวะพักผ่อนและเลือกซื้อของฝาก ก่อนเดินทางกลับ อีสรกับการช้อปปิ้ง ชิม และชิล ครบในที่เดียว ตอบโจทย์ทุกสไตล์ของนักท่องเที่ยวอย่างแท้จริง เป็นจุดแวะสุดท้ายที่ลงตัวก่อนอำลาทริปญี่ปุ่นอย่างประทับใจ



SHOPPING AT SHISUI PREMIUM OUTLETS



อีสรอาหารกลางวันตามอริยาศัย (ไม่รวมในรายการ)

Afternoon ช่วงบ่าย

“**สนามบินนานาชาตินาริตะ**” เป็นสถานที่ที่นักท่องเที่ยวส่วนใหญ่จะได้สัมผัสเป็นที่แรกหลังจากมาถึงญี่ปุ่น ที่นี่เป็นสนามบินที่ทันสมัย สะดวกสบาย และได้รับการออกแบบมาเป็นอย่างดี อาคารผู้โดยสารหลักสองแห่งมีทั้งร้านค้า ร้านอาหาร พื้นที่นั่งรอสุดผ่อนคลาย หอชมทิวทัศน์ และกิจกรรมต่างๆ ที่จะช่วยให้คุณเพลิดเพลินอยู่ตลอด



NARITA INTERNATIONAL AIRPORT



Day 7

秋季節
プレミアム
旅行社



17:25

Narita International Airport

ออกเดินทางสู่ประเทศไทย โดยสายการบินไทย เที่ยวบินที่ TG677



22:00

Suvarnabhumi Airport

เดินทางถึงท่าอากาศยานสุวรรณภูมิ (ประเทศไทย) โดยสวัสดิภาพ พร้อมภาพความประทับใจ (ตารางการบินการเปลี่ยนแปลงได้ตามฤดูกาลและสถานการณ์ ทั้งนี้ขึ้นกับประกาศของสายการบิน)





AUTUMN IN HAKUBA & STAY IN KAMIKOCHI



20 - 26 , 27 October - 02 November 2026

Flight by **Thai Airways** 

PRICE LIST : 7 DAYS 5 NIGHTS

ประเภทผู้เดินทาง	ราคารวม* (ตั๋ว + ตัวเครื่องบิน)	ราคาตั๋ว (ห้องพัก 2-3 ท่าน)	ราคาตัวเครื่องบิน ชั้นประหยัด	สำหรับพักเดี่ยว (ชำระเพิ่ม)
ผู้ใหญ่	127,600 บาท	102,600 บาท	25,000 บาท	
เด็ก 6-11 ปี (มีเตียง)	124,600 บาท	102,600 บาท	22,000 บาท	39,000 บาท
เด็ก 2-5 ปี (ไม่มีเตียง)	104,600 บาท	82,600 บาท	22,000 บาท	

*ราคานี้รวมค่าธรรมเนียมสายการบิน (Q Surcharge) และภาษีน้ำมัน (Fuel Surcharge) อ้างอิง ณ วันที่ 30 เมษายน 2569 เรียบร้อยแล้ว
ทั้งนี้ อัตราค่าธรรมเนียมและภาษีน้ำมันอาจมีการเปลี่ยนแปลงตามที่สายการบินเรียกเก็บจริง ณ วันที่ชำระค่าตั๋วเต็มจำนวน

ทารก (อายุไม่เกิน 2 ปี) ไม่มีเตียงนอน ไม่มีบริการอาหาร ไม่มีที่นั่งบนรถโค้ช โปรดสอบถามราคาตัวเครื่องบินเพิ่มเติม

หมายเหตุ กรุณาศึกษารายละเอียดทั้งหมดก่อนทำการจอง เมื่อท่านตกลงชำระเงินค่ามัดจำและค่าตั๋วทั้งหมด
กับทางบริษัทแล้ว ทางบริษัทฯ จะถือว่าท่านได้ยอมรับเงื่อนไขและข้อตกลงต่างๆ ทั้งหมด

การชำระเงิน

บริษัทฯ เรียกเก็บค่ามัดจำ 30,000 บาท สำหรับการจองต่อหนึ่งที่นั่ง ภายหลังจากการทำการจอง 3 วัน สำหรับค่าตั๋ว
ส่วนที่เหลือทั้งหมด ชำระก่อนการเดินทาง 30 วัน หรือตามเงื่อนไขพิเศษทางบริษัทฯ กำหนด

(ทางบริษัทฯ อาจมีการเรียกเก็บค่าตั๋วส่วนที่เหลือทั้งหมดก่อน 30 วัน อันเนื่องมาจากคณะที่เดินทางนั้นถูกจองเต็มเร็วกว่าปกติ
หรือจำเป็นต้องออกตัวเครื่องบิน เพื่อเลี่ยงการเรียกเก็บเงินค่าธรรมเนียมซื้อเพลิง และค่าภาษีสนามบินที่ทางสายการบิน
มีการเปลี่ยนแปลงโดยไม่จำเป็นต้องแจ้งให้ทราบล่วงหน้า)

อัตราค่าบริการนี้

- รวม -



ตั๋วเครื่องบิน



มัคคุเทศก์



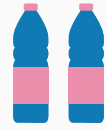
รถโค้ช
ปรับอากาศ



ประกันภัย
เดินทางต่างประเทศ

VAT 7%

ภาษีมูลค่าเพิ่ม
ของค่าบริการ



น้ำดื่ม
วันละ 2 ขวด



ค่าเข้าชมสถานที่



ที่พัก



อาหาร



อัตราค่าบริการนี้ไม่รวม

- ▶ ค่าทำหนังสือเดินทางและค่าใช้จ่ายที่เป็นส่วนตัวที่ไม่ระบุไว้ในรายการ เช่น ค่าโทรศัพท์ ค่าช้อปปิ้ง เป็นต้น
- ▶ ค่าทิปหัวหน้าทัวร์ มัคคุเทศก์ และพนักงานขับรถ หากบริการดี น่ารัก สามารถให้เป็นกำลังใจในการทำงานได้
- ▶ ค่าธรรมเนียมวีซ่าเข้าประเทศญี่ปุ่น (ถ้ามี)

ประเภทห้องพักในโรงแรม

โรงแรมในประเทศญี่ปุ่นส่วนใหญ่จะแยกกันคนละชั้น โปรดทำความเข้าใจล่วงหน้า



Single Bed Room
ห้องพักเตียงเดี่ยว

พักท่านเดียว มีค่าใช้จ่ายเพิ่มเติม



Twin Beds Room
ห้องพักเตียงคู่

(สำหรับ 2 ท่าน)



Double Bed Room
ห้องพักเตียงดับเบิล

ขนาดห้องเล็กกว่าเตียงคู่ ห้องพักมีจำกัด



Triple Bed Room
ห้องพักสำหรับ 3 ท่าน

โรงแรมบางที่อาจไม่มีบริการในส่วนนี้

การยกเลิกหรือเลื่อนการเดินทาง (ตามประกาศคณะกรรมการธุรกิจนำเที่ยวและมัคคุเทศก์)

- ▶ กรณียกเลิกการเดินทางไม่น้อยกว่า 30 วัน บริษัทสงวนสิทธิ์ เก็บค่าใช้จ่ายท่านละ 10,000 บาท
- ▶ กรณียกเลิกการเดินทางน้อยกว่า 30 วัน เก็บค่าใช้จ่าย 50% จากราคาทัวร์ทั้งหมด
- ▶ กรณียกเลิกการเดินทางน้อยกว่า 15 วัน บริษัทขอ เก็บค่าใช้จ่ายเต็มจำนวนตามราคาทัวร์ทั้งหมด

เนื่องจากขณะนี้ทางรัฐบาลญี่ปุ่นได้ประกาศให้โควิด 19 เป็นโรคประจำถิ่น ดังนั้นหากท่านยกเลิกการเดินทางอันสืบเนื่องจากติดโควิด 19 ก่อนการเดินทาง ทางบริษัทฯ ขอยึดเงื่อนไขการยกเลิกทัวร์ตามที่บริษัทฯ กำหนด

สำคัญ



เงื่อนไขและรายละเอียดการเดินทาง (กรุณาอ่านรายละเอียดทุกข้อ)

บริษัท คอมแพ็คเวิลด์ จำกัด เปิดดำเนินการเพื่อเป็นตัวแทนในการนำเที่ยว ทุกเส้นทางทุกสถานที่ท่องเที่ยวที่นำเสนอในรายการทัวร์ได้วาง เส้นทางไว้ล่วงหน้าตามฤดูกาลตามความเหมาะสม โดยใช้ข้อมูลสถิติที่เก็บรวบรวมของปีก่อน ๆ ที่ผ่านมา และข้อมูลจากองค์การส่งเสริม การท่องเที่ยวประเทศญี่ปุ่นมาอ้างอิง แต่ไม่สามารถชี้วัดได้ว่าสภาพภูมิอากาศแต่ละปีจะเหมือนเดิม อาจมีการเปลี่ยนแปลงตามสภาวะ ความแปรปรวนทางธรรมชาติขึ้นในแต่ละภูมิภาคส่งผลโดยตรงต่อธรรมชาติ ผลิตผล ไม้ดอก ไม้ใบ และไม้ผล เป็นต้น ทั้งนี้บริษัทฯ พยายาม นำเสนอสิ่งใหม่ ๆ หมุนเวียนสลับกันไปทุกรายการ

บริษัทฯ สงวนสิทธิ์เปลี่ยนแปลงรายการทัวร์ตามความเหมาะสมให้สอดคล้องกับสถานการณ์ ข้อจำกัดด้านภูมิอากาศ ณ วันเดินทางจริง โดยจะ คำนึงถึงความปลอดภัย และประโยชน์สูงสุดของท่านลูกค้าโดยส่วนใหญ่เป็นหลัก

การเดินทางในแต่ละคณะจะต้องมีผู้โดยสารตามจำนวนขั้นต่ำที่ระบุในรายการ บริษัทฯ ขอสงวนสิทธิ์ในการเลื่อนหรือยกเลิกการเดินทาง หากคณะทัวร์มีผู้เดินทางต่ำกว่าที่ระบุไว้ข้างต้น โดยจะแจ้งให้ผู้เดินทางทราบล่วงหน้าอย่างน้อย 15 วันก่อนเดินทาง

ในกรณีที่ลูกค้าต้องการจองและซื้อตั๋วโดยสารการบินภายในประเทศ (ไทย) หรือใช้เส้นทางบินมาจากประเทศอื่น เพื่อร่วมทัวร์ในประเทศ ญี่ปุ่น ไม่ว่าจะเป็นการเดินทางก่อนหรือหลังจากคณะทัวร์นั้น ๆ กรุณาติดต่อสอบถามเจ้าหน้าที่ของบริษัทฯ ทุกครั้ง (กรณีที่ท่านออกตั๋วโดย มิได้แจ้งให้บริษัททราบล่วงหน้า ทางบริษัทฯ ไม่รับผิดชอบค่าใช้จ่ายที่เกิดขึ้นไม่ว่ากรณีใด)

กรณีกองตรวจคนเข้าเมืองทั้งในเมืองไทย และต่างประเทศ มีการปฏิเสธมิให้ท่านเดินทางเข้าหรือออกเมือง บริษัทฯ ไม่คืนค่าทัวร์ในทุกกรณี

บริษัทฯ ไม่รับผิดชอบต่อการถูกปฏิเสธหรือห้ามออกนอกประเทศ หรือปฏิเสธการเข้าประเทศของผู้เดินทางได้ เนื่องมาจากผู้เดินทางอาจมี สิ่งผิดกฎหมาย เอกสารเดินทางไม่ถูกต้อง ความประพฤติส่อไปในทางเสื่อมเสีย ภัยธรรมชาติ การประท้วง การก่อจลาจล ความล่าช้าการ เลื่อนหรือยกเลิกเที่ยวบิน และอุบัติเหตุที่เกิดจากความประมาทของนักท่องเที่ยวเอง

เมื่อท่านออกเดินทางไปกับคณะแล้ว งดใช้บริการรายการใดรายการหนึ่งหรือไม่เดินทางพร้อมคณะถือว่าท่านสละสิทธิ์ ไม่อาจเรียกร้อง ค่าบริการคืน ไม่ว่ากรณีใด ๆ ทั้งสิ้น

ข้อกำหนดเกี่ยวกับด้านอาหาร (จำเป็นต้องแจ้งก่อนการเดินทางล่วงหน้า 30 วัน)

1. รายการอาหารที่ระบุไว้ อาจมีการเปลี่ยนแปลงได้ตามสถานการณ์ และความเหมาะสม โดยไม่จำเป็นต้องแจ้งให้ทราบล่วงหน้า
2. ข้อกำหนดสำหรับท่านที่ไม่ทานเนื้อปลา ตามหลักโภชนาการของทางประเทศญี่ปุ่น หมายถึง ท่านไม่สามารถทานเนื้อสัตว์น้ำอื่นใดได้ ทั้งหมด ไม่ว่าจะเป็ปลาหมึก หอย กุ้ง หรืออย่างอื่นอย่างใดก็ตาม ซึ่งอาหารที่ทางภัตตาคารจะเปลี่ยนให้ส่วนใหญ่จะเป็นเมนูที่เป็น ผักหรือเต้าหู้แทน
3. ส่วนกรณีที่มีแจ้งเกี่ยวกับข้อจำกัดเรื่องอาหาร เช่น ไม่ทานเนื้อสัตว์ (เนื้อวัว, เนื้อหมู, เนื้อไก่ หรืออื่นๆ) ไม่ทานชาชิมิหรือซูชิที่เป็น ของดิบ ท่านใดที่ไม่มีการแจ้งเกี่ยวกับข้อจำกัดเรื่องอาหาร (ล่วงหน้า) เมื่อเดินทางถึงประเทศญี่ปุ่นแล้วจะไม่สามารถขอเปลี่ยนแปลง รายการอาหารใด ๆ เพิ่มเติม โปรดทราบว่าหากท่านระบุไม่ทานเนื้อสัตว์ ภัตตาคารท้องถิ่นบางแห่งอาจเปลี่ยนเมนูให้ท่านได้เพียงผัก หรือเต้าหู้ หรือผลิตภัณฑ์ที่ทำจากหัวบุกเท่านั้น



ตั๋วโดยสารและสายการบินไทย

1. ตั๋วโดยสารหมู่คณะ



น้ำหนักกระเป๋าสำหรับโหลด

ขาไป
23 kg x 1pc

ขากลับ
23 kg x 1pc

- 1.1 การเดินทางเป็นหมู่คณะ (ตั๋วชั้นประหยัด) ผู้โดยสารจะต้องเดินทางไป-กลับพร้อมกันเท่านั้น
- 1.2 ค่าธรรมเนียมน้ำมันเชื้อเพลิง ค่าประกันวินาศภัยทางอากาศ และค่าภาษีสนามบิน จะถูกคำนวณตามอัตราที่ทางสายการบินแจ้ง ค่าธรรมเนียม ณ วันออกราคาตั๋ว หากสายการบินเปลี่ยนแปลงอัตราค่าธรรมเนียมใด ๆ เพิ่มขึ้นในภายหลังถือเป็นค่าตัว เครื่องบินส่วนเพิ่มเติมที่ผู้เดินทางต้องเป็นผู้ชำระ
- 1.3 ตั๋วเดินทางหมู่คณะ ไม่สามารถใช้โมสในการเปลี่ยนระดับชั้นที่นั่งจากชั้นประหยัดเป็นชั้นธุรกิจได้ และไม่สามารถจองที่นั่ง Long Leg ได้ (ในกรณีที่ต้องการจองที่นั่ง Long Leg ต้องจองตั๋วเดี่ยวเท่านั้น)
- 1.4 ที่นั่งบนเครื่องบินของกรุ๊ปทัวร์เป็นไปโดยสายการบินเป็นผู้กำหนด ซึ่งทางบริษัทฯ แจ้งค่าจองได้ตามขั้นตอน แต่ไม่สามารถเข้าไปแทรกแซงจัดการแทนได้
- 1.5 กรณีที่ทัวร์ออกตั๋วเครื่องบินไปแล้วลูกค้าไม่สามารถเดินทางได้ทางสายการบินไม่อนุญาตให้เปลี่ยนชื่อตัวผู้เดินทางทุกกรณี บริษัทฯ ขอสงวนสิทธิ์ไม่คืนค่าบริการใด ๆ
- 1.6 ในกรณีแจ้งยกเลิกการเดินทางภายหลังบริษัทฯ ออกตั๋วเครื่องบินแล้ว ไม่สามารถขอคืนเงินได้ในทุกกรณี (เนื่องจากเป็นเงื่อนไขของสายการบิน)
- 1.7 กรุณาแจ้งเบอร์สมาชิกสะสมไมล์ตั้งแต่เริ่มจองทัวร์ โดยกรอกในใบข้อมูลที่ทางบริษัทฯ ส่งให้เพื่อสิทธิประโยชน์สูงสุดของท่านเอง ในวันเดินทางไปและกลับ กรุณาเก็บหางบัตรขึ้นเครื่องทุกใบไว้ตรวจสอบภายหลังเมื่อท่านเดินทางถึงเมืองไทยว่าได้รับไมล์สะสม เรียบร้อยแล้ว

2. สายการบิน

- 2.1 สำหรับผู้เดินทางซึ่งตั้งครรภ์ สตรีตั้งครรภ์ทุกอายุครรภ์ต้องอยู่ในดุลพินิจของแพทย์และครอบครัวว่าควรเดินทางหรือไม่ (โปรดแจ้งพนักงานทันทีเมื่อทำการจองทัวร์) บริษัทฯ ขอเรียนว่าเราไม่อาจรับผิดชอบต่อเหตุการณ์ไม่คาดคิดใด ๆ จึงขอสงวนสิทธิ์ไม่รับ ผู้ร่วมเดินทางที่มีอายุครรภ์เกินกว่า 4 เดือน หรือผู้ที่เคยมีประวัติครรภ์เคยมีปัญหา หรือผู้ที่เคยมีประวัติการคลอดก่อนกำหนด
- 2.2 บริษัทฯ ยกเว้นการคืนเงินกรณีท่านแจ้งยกเลิกคณะที่ออกเดินทางในช่วงเทศกาลวันหยุดสำคัญทุกเทศกาล บริษัทฯ ต้องทำการ “ยืนยัน” ชำระมัดจำค่าตัวหรือชำระเต็มจำนวนกับสายการบิน โดยเฉพาะเที่ยวบินพิเศษ เช่น CHARTER FLIGHT ไม่มีการคืนเงินมัดจำหรือค่าตัวไม่ว่ายกเลิกเวลาใดและยกเลิกด้วยกรณีใด ๆ ทั้งสิ้น
- 2.3 กระเป๋าและสัมภาระเดินทาง (เป็นไปตามกฎของสายการบิน)
 - น้ำหนักกระเป๋าและสัมภาระเดินทาง สายการบินอนุญาตให้บรรทุกใต้ท้องเครื่องบินคือ 23 กิโลกรัม จำนวน 1 ใบต่อท่าน (สำหรับผู้โดยสารในชั้นประหยัด) หากกรณีที่สัมภาระมีน้ำหนักเกิน ทางสายการบินมีสิทธิ์เรียก ยกเก็บค่าธรรมเนียมน้ำหนัก เพิ่มเติม
 - กระเป๋าที่สายการบินอนุญาตให้สามารถนำขึ้นเครื่องได้ จะต้องมือน้ำหนักไม่เกิน 7 กิโลกรัม และจำต้องมีสัดส่วนดังนี้ (กว้าง x ยาว x สูง) 25cm x 55cm x 40cm รวมกันไม่เกิน 115cm
- 2.4 บางรายการทัวร์ที่ต้องใช้สายการบินภายในประเทศน้ำหนักของกระเป๋าอาจถูกกำหนดให้ต่ำกว่ามาตรฐานได้ ทั้งนี้ขึ้นอยู่กับข้อกำหนดของแต่ละสายการบิน

หมายเหตุ

ค่าธรรมเนียมสัมภาระส่วนเกิน เส้นทางญี่ปุ่นสำหรับสายการบินไทย (หากต้องการซื้อน้ำหนักเพิ่ม รบกวนแจ้งภายใน 48 ชม. ก่อนเดินทาง) ราคาน้ำหนักกระเป๋าอาจเปลี่ยนแปลงขึ้นอยู่กับสายการบินเป็นผู้กำหนด โดยไม่ต้องแจ้งให้ทราบล่วงหน้า



ชื่อน้ำหนักสัมภาระเพิ่ม

23 kg /pc

ราคาต่อขึ้น/ขาไป

ราคาต่อขึ้น/ขากลับ

ชั้นที่ 1 และ 2

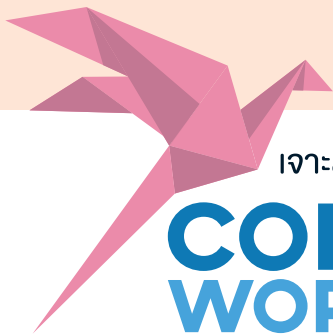
4,500 บาท

4,000 บาท

ชั้นที่ 3

8,500 บาท

8,000 บาท



เจาะลึกทุกมุม คุ่มค่าทุกทริป

COMPAX
WORLD おもてなし



License No. 11/08451

Experience the Premium Travel in Japan

プレミアム旅行、人生の価値



info@compaxworld.com



02 169 1766



www.CompaxWorld.com

สัมผัสประสบการณ์การท่องเที่ยวญี่ปุ่นแบบพรีเมียม
เจาะลึกทุกมุม คุ่มค่าทุกทริป



SCAN
ME

\ ADD LINE /
[@compaxworld](https://line.me/tv/add/@compaxworld)
for more information

บริษัท คอมแพ็คเวิลด์ จำกัด

เลขที่ 559/201 หมู่บ้านนาพัฒนาวิลเลจ
ช.นนทรี 20 ถ.นนทรี แขวงช่องนนทรี
เขตยานนาวา กรุงเทพมหานคร 10120

CONTACT US