








CLASSIC HOKKAIDO [TOYA – JOZANKEI – SAPPORO]


6 DAYS 4 NIGHTS [TG]

10 – 15 APRIL 2026



ไฮไลท์สุดพิเศษ

-  ชมขบวนพาเหรดเพนกวินสุดคิวท์ เดินเตาะเตาะระยะประชิด
-  สัมผัสความยิ่งใหญ่ของหน้าผาสูง 100 เมตร ตัดน้ำทะเลสี่คราม
-  ล่องเรือชมความงามกลางทะเลสาบปล่องภูเขาไฟที่ไม่เคยหลับไหล
-  เดินเล่นริมคลองโอดารุ สัมผัสบรรยากาศโกดังเก่าสุดคลาสสิก
-  เดินทะเลซุซงยี่ "ทานุกิโคจิ" ถนนคนเดินมีหลังคายาวที่สุดในเกาะ
-  ชิมซอฟต์ครีมสายรุ้ง 8 ชั้น อันเลื่องชื่อแห่งเมืองโอดารุ
-  อิ่มไม่อั้น! บุฟเฟ่ต์บุ๊ยกษ์ 3 ชนิด (ทาราบะ/ซูไว/ปูชน) พร้อมบั้งย่างอาหารทะเลและเครื่องดื่มไม่อั้น

วันที่	เปรียบเทียบรายการกับที่อื่นได้ที่	อาหารในรายการ			โรงแรมหรือระดับเทียบเท่า
		เช้า	เที่ยง	ค่ำ	
01	กรุงเทพ - เดินทางโดยสายการบินแห่งชาติสายการบินไทย เที่ยวบิน TG 670	-	-	-	-
02	ประเทศญี่ปุ่น - เกาะฮอกไกโด - สนามบินนานาชาติชินชิโตเสะ (นครซัปโปโร) เมืองโนโบริเบทสึ - พิพิธภัณฑ์สัตว์น้ำ โนโบริเบทสึ มารีนพาร์ค นิคซ์ - เมืองมูโรรัน - ถ่ายรูปจุดชมวิวน้ำผาแหลมจิดิว - อานุตะ - อาบน้ำแร่ธรรมชาติ	-	01	02	ABUTA THE LAKE VIEW TOYA NONOKAZE [RUN OF HOUSE] 
03	ทะเลสาบโทยะ - จุดชมวิวไซโล - ล่องเรือชมวิวทะเลสาบโทยะ - เมืองโจซังเค - อาบน้ำแร่ธรรมชาติ	03	04	05	SAPPORO SHOGETSU GRAND [32 SQ.M.]
04	ซัปโปโร - ถ่ายรูปคลองโอดารุ - พิพิธภัณฑ์กล่องดนตรี - หอนาฬิกาไอน้ำ โบราณที่เหลือเพียง 1 ใน 2 เรือนของโลก - อิสระเดินเล่นถนนชาโกมาจิ - บริการซอฟต์ครีม 8 ชั้น อันเลื่องชื่อ - เมืองซัปโปโร - [ผ่านชม] ที่ทำการ รัฐบาลเก่าฮอกไกโด - สวนโอโดริ - ซัปโปโรทีวีทาวเวอร์ - หอนาฬิกาเมืองซัป โปโร - อิสระช้อปปิ้งซัปโปโร แฟคตอรี - อัฟเกรดมือค่าสุดพิเศษกับบุฟเฟ่ต์ ประเภทบั้งย่างทะเล พร้อมบุ๊ยกษ์ 3 ชนิดและเครื่องดื่มซอฟต์ดริงก์	06	07	 08	SAPPORO STREAM [24.2 SQ.M.]
05	นครซัปโปโร (ไม่มีรถโค้ชบริการ) - อิสระช้อปปิ้งจุใจ ย่านถนนทานุกิโคจิ หรือ ย่านซุซงกิโนะ	09	X	X	SAPPORO STREAM [24.2 SQ.M.]
06	ท่าอากาศยานนานาชาติชินชิโตเสะ - ประเทศไทย - ท่าอากาศยานสุวรรณภูมิ เที่ยวบิน TG 671	10	-	-	-

กำหนดการเดินทาง

10 เม.ย. 69 ประเทศไทย – ท่าอากาศยานสุวรรณภูมิ (กรุงเทพมหานคร)

21:00 น. เรียนเชิญคณะพร้อมกันที่ท่าอากาศยานสุวรรณภูมิ อาคารผู้โดยสารขาออกชั้น 4 เคาน์เตอร์ D เคาน์เตอร์สายการบินแห่งชาติการบินไทย ประตูทางเข้าหมายเลข 2 เจ้าหน้าที่อำนวยความสะดวกบริเวณเคาน์เตอร์สายการบิน

หมายเหตุ เคาน์เตอร์เช็คอินปิดบริการก่อนเครื่องออกอย่างน้อย 60 นาที หลังผู้โดยสารได้รับบัตรขึ้นเครื่องแล้ว กรุณาทำการตรวจสอบหมายเลข(เกท)ประตูขึ้นเครื่องกับหน้าจอมอนิเตอร์ก่อนขึ้นเครื่องอีกครั้ง เนื่องจากประตูขึ้นเครื่องอาจเปลี่ยนแปลงได้เนื่องมาจากเหตุผลของทางสนามบินและสายการบิน เรียนเชิญผู้โดยสารพร้อมกัน ณ ห้องผู้โดยสารประตูขึ้นเครื่องก่อนเวลาเครื่องออกอย่างน้อย 30 นาที

23:55 น. ออกเดินทางจากสนามบินสุวรรณภูมิ โดยสายการบินแห่งชาติสายการบินไทย เที่ยวบินที่ TG 670 (เวลาท่องเที่ยวประเทศญี่ปุ่นเร็วกว่าประเทศไทย 2 ชั่วโมง กรุณาปรับเป็นเวลาท้องถิ่นเพื่อนัดหมาย)

11 เม.ย. 69 ประเทศญี่ปุ่น - เกะฮอกไกโด - สนามบินนานาชาติชินชิโตเสะ (นครซัปโปโร) เมืองโนโบริเบทสึ - พิพิธภัณฑ์สัตว์น้ำ โนโบริเบทสึ มารินพาร์ค นิคซ์ - เมืองมูโรรัน - ถ่ายรูปจุดชมวิวน้ำผาแหลมจิคิว - อาบุดะ - อาบน้ำแร่ธรรมชาติ

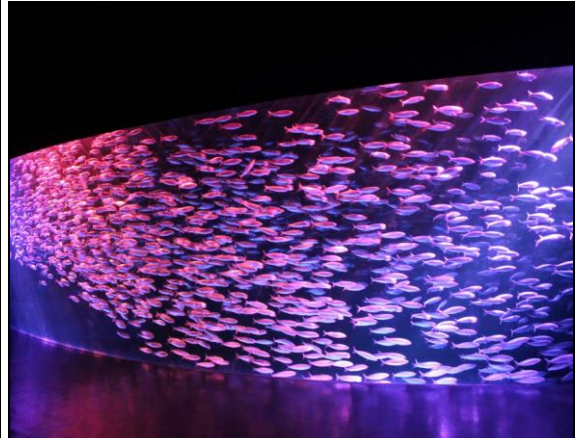
08:20 น. เดินทางถึงประเทศญี่ปุ่น ณ ท่าอากาศยานนานาชาติชินชิโตเสะ บนเกาะฮอกไกโด เกาะที่ใหญ่เป็นอันดับที่สองของญี่ปุ่น ภายหลังจากผ่านขั้นตอนการตรวจคนเข้าเมือง รับสัมภาระเรียบร้อยแล้ว...

“จังหวัดฮอกไกโด” เกาะที่ใหญ่เป็นอันดับสองของญี่ปุ่นและเป็นจังหวัดที่อยู่เหนือสุดของประเทศ มีสภาพภูมิอากาศหนาวเย็นและหิมะตกหนักในช่วงฤดูหนาว ภูมิประเทศส่วนใหญ่เป็นภูเขาและที่ราบสูง เต็มไปด้วยธรรมชาติที่อุดมสมบูรณ์ ทั้งภูเขาไฟ ทะเลสาบ และบ่อน้ำพุร้อน เป็นสวรรค์ของคนรักธรรมชาติและอาหารทะเลสดใหม่...

นำท่านเดินทางสู่ “เมืองโนโบริเบทสึ” (ใช้ระยะเวลาในการเดินทางประมาณ 0:50 ชั่วโมง) เมืองตากอากาศที่มีชื่อเสียงด้านน้ำพุร้อน (Onsen) เป็นอันดับต้นๆ ของฮอกไกโด ตั้งอยู่ท่ามกลางหุบเขาที่ยังคุกรุ่นด้วยพลังความร้อนใต้พิภพ สัญลักษณ์สำคัญคือ “หุบเขานรก” ที่มีควันพวยพุ่งตลอดเวลา แหล่งน้ำแร่ที่นี่มีหลากหลายชนิดและเชื่อว่ามีสรรพคุณในการรักษาโรค...



สัมผัสความมหัศจรรย์ของโลกใต้ท้องทะเล ณ “พิพิธภัณฑ์สัตว์น้ำ โนโบริเบทสึ มารีนพาร์ค นิคซ์” อควาเรียมที่โดดเด่นด้วยสถาปัตยกรรมปราสาทสไตล์เดนมาร์กโบราณ ภายในจัดแสดงสัตว์น้ำหลากหลายสายพันธุ์และอุโมงค์ใต้น้ำที่สวยงาม ไฮไลท์ห้ามพลาดคือ “ขบวนพาเหรดเพนกวิน” แขนน่ารักที่เดินเตาะเตาะออกมาทักทายนักท่องเที่ยวอย่างใกล้ชิดให้ท่านได้ถ่ายรูปคู่ เป็นสถานที่ที่เต็มไปด้วยรอยยิ้มและความประทับใจสำหรับทุกวัย...



เที่ยง

รับประทานอาหารกลางวัน ณ ภัตตาคาร... บริการท่านด้วย เซ็ตซีฟู้ดเทปญี่ปุ่นยกกรวม ความอร่อยที่ชวนให้น้ำลายสอจากซีฟู้ดสดใหม่ยกทะเล ทั้งกุ้งหวานตัวโต หอยเชลล์แดง หอยตลับ หอยแมลงภู่ และปลาแซลมอน อย่างบนกระทะเหล็กร้อนๆ พร้อมผักสดสีสดใสอย่างถั่วงอก พริกหวาน ข้าวโพด แครอท ฟักทอง และหอมหัวใหญ่ คลุกเคล้าด้วยเนยหอมละมุน ประูรสเกลือและพริกไทยอย่างพอดี กลิ่นหอมชวนลิ้มลอง เสิร์ฟพร้อมข้าวสวยร้อนๆ อร่อยฟินทุกคำ...



บ่าย

นำท่านเดินทางสู่ “เมืองมูโรรัน” (ใช้ระยะเวลาในการเดินทางประมาณ 0:45 ชั่วโมง) เมืองท่าอุตสาหกรรมและเมืองท่าเรือสำคัญทางตอนใต้ของฮอกไกโด มีภูมิประเทศเป็นแหลมยื่นออกไปในทะเล ทำให้มีทัศนียภาพชายฝั่งที่งดงามแปลกตา โดยเฉพาะบริเวณหน้าผาสูงชันที่มองเห็นวิวทะเลได้กว้างไกลสุดสายตา... เยือน “จุดชมวิวน้ำผาแหลมจิกิว” หนึ่งในจุดชมวิที่มีชื่อเสียงที่สุดของฮอกไกโด ตั้งอยู่บนหน้าผาสูงชันกว่า 100 เมตรเหนือระดับน้ำทะเล ที่นี่ท่านจะได้เห็นภาพอันกว้างใหญ่ของมหาสมุทรแปซิฟิกตัดกับท้องฟ้าสีคราม จุดเด่นสำคัญคือเมื่อมองออกไปที่เส้นขอบฟ้า ท่านจะสามารถมองเห็น “ความโค้งของโลก” ได้ด้วยตาเปล่าสมชื่อ “Cape Chikyū” (แหลมโลก) เป็นจุดถ่ายภาพทิวทัศน์ธรรมชาติที่ยิ่งใหญ่และสวยงามตระการตา... นำท่านเดินทางสู่ “เมืองอาบุตะ” (ใช้ระยะเวลาในการเดินทางประมาณ 1:00 ชั่วโมง) พื้นที่ตั้งของทะเลสาบโทยะ เป็นส่วนหนึ่งของอุทยานแห่งชาติชิโกะสึ-โทยะ พื้นที่นี้โดดเด่นด้วยภูมิประเทศแบบภูเขาไฟ มีทะเลสาบปล่องภูเขาไฟขนาดใหญ่ที่ไม่แข็งตัวในฤดูหนาว และยังเป็นแหล่งปลูกพืชผลทางการเกษตรที่สำคัญ...



นำท่านเข้าสู่ที่พัก THE LAKE VIEW TOYA NONOKAZE RESORT [RUN OF HOUSE]

(<https://nonokaze-resort.com/>)

ADDRESS: 29-1 TOYAKOONSEN, TOYAKO, ABUTA, HOKKAIDO, 049-5721

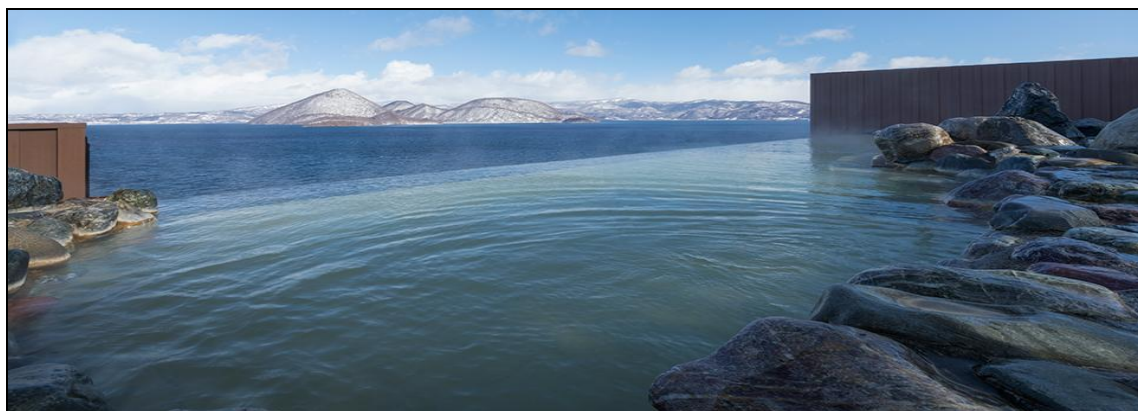
TEL: 0142-75-2600

FAX: 0142-75-2601



ค่า

รับประทานอาหารค่ำในโรงแรม... อิ่มอร่อยกับบุฟเฟ่ต์อาหารระดับพรีเมียม อาหารนานาชาติและอาหารพื้นเมืองของฮอกไกโดที่คัดสรรวัตถุดิบตามฤดูกาลมาอย่างดี ในบรรยากาศห้องอาหารที่มองเห็นวิวทะเลสาบได้สวยงาม (รายการอาหารอาจมีการเปลี่ยนแปลงขึ้นอยู่กับฤดูกาล)



พิเศษ

โรงแรมแห่งนี้ท่านจะได้สัมผัสกับการอาบน้ำแร่ญี่ปุ่น เพื่อเป็นการพักผ่อนจากการที่ได้เหน็ดเหนื่อยกับการเดินทางหรือทำกิจกรรมมาตลอดทั้งวัน การแช่น้ำแร่ธรรมชาติเป็นวัฒนธรรมดั้งเดิมของญี่ปุ่นมาอย่างช้านานตั้งแต่อดีตจนกระทั่งถึงปัจจุบัน และยังคงได้รับการรักษาและสืบทอดต่อกันเป็นอย่างดี ทำให้เป็นที่รู้จักอย่างแพร่หลายในนานาประเทศ และเชื่อในเรื่องการบำรุงการไหลเวียนโลหิต

12 เม.ย. 69 ทะเลสาบโทยะ - จุดชมวิวไซโล - ล่องเรือชมวิวทะเลสาบโทยะ – เมืองโจซังเค
- อาบน้ำแร่ธรรมชาติ

เช้า รับประทานอาหารเช้าแบบบุฟเฟต์ ณ ห้องอาหารของโรงแรม



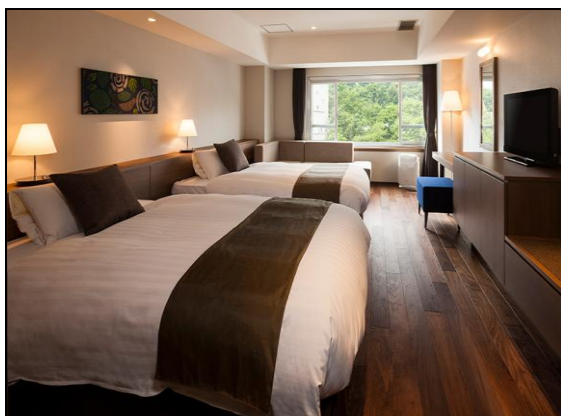
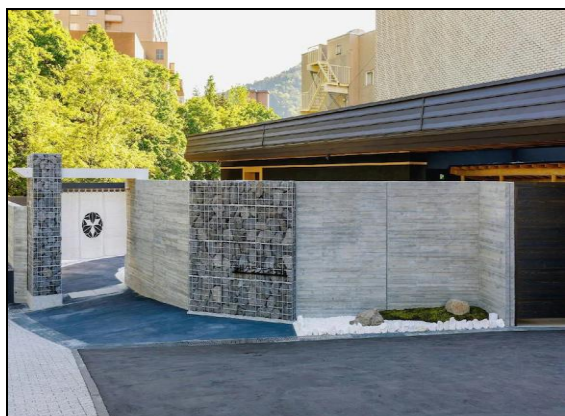
เริ่มต้นเช้าวันใหม่ด้วยการชมทิวทัศน์มุมสูง ณ “จุดชมวิวไซโล” ซึ่งมองเห็นทะเลสาบโทยะ เกาะนาทาจิมะ และภูเขาไฟโยเท (ฟูจิน้อย) ได้ชัดเจนที่สุด... จากนั้นเปลี่ยนบรรยากาศมา “ล่องเรือชมวิวทะเลสาบโทยะ” สัมผัสสายลมเย็นและความใสสะอาดของผืนน้ำอย่างใกล้ชิด ท่ามกลางทิวทัศน์ภูเขาที่โอบล้อมรอบทิศทาง เป็นประสบการณ์การท่องเที่ยวทางธรรมชาติที่ช่วยเติมเต็มพลังความสดชื่นได้อย่างดีเยี่ยม...





เที่ยง รับประทานอาหารกลางวัน ณ ภัตตาคาร... สัมผัสความอร่อยแสนอบอุ่นจากทะเลฮอกไกโดกับ หม้อไฟซีฟู้ดเด็ดเบาๆ ที่รวมแซลมอนเนื้อนุ่มและหอยเชลล์สดหวานในน้ำซุปลิโตรสกลมกล่อม เสิร์ฟ คู่ข้าวหอยเชลล์หนึ่งหอมกรุ่น ไข่ตุ๋นเนื้อเนียนละมุน พร้อมเครื่องเคียงครบชุด ทุกองค์ประกอบผสาน กันอย่างพอดี ชวนให้อิ่มอร่อยและสบายใจในทุกคำ...

บ่าย นำท่านเดินทางสู่ “เมืองโจซังเค” (ใช้ระยะเวลาในการเดินทางประมาณ 1:30 ชั่วโมง) เมืองออนเซ็น ยอดนิยมใกล้ซัปโปโร โอบล้อมด้วยขุนเขาและธรรมชาติอันเจียบสงบตลอดทั้งปี ในช่วงเดือน เมษายน บรรยากาศสดชื่น อากาศเย็นสบาย เหมาะแก่การพักผ่อน แชนอนเซ็นน้ำแร่ธรรมชาติ คุณภาพดี และช่วยผ่อนคลายความเหนื่อยล้า...



นำท่านเข้าสู่ที่พัก SHOGETSU GRAND HOTEL JOZANKEI [STANDARD TWIN 32 SQ.M.] (<https://www.shogetsugrand.com/>)

ADDRESS: 3-239 JOZANKEIONSENHIGASHI, MINAMI, SAPPORO, HOKKAIDO 061-2302

TEL: 011-598-2231

FAX: 011-598-2359

ค่ำ รับประทานอาหารค่ำภายในโรงแรม... บริการมื้อค่ำสุดพิเศษด้วยอาหารชุดไคเซกิแบบญี่ปุ่นดั้งเดิม ที่ปรุงจากวัตถุดิบตามฤดูกาลและวัตถุดิบท้องถิ่นของฮอกไกโดอย่างพิถีพิถัน มอบประสบการณ์การรับประทานอาหารที่หรูหราและน่าจดจำ (รายการอาหารอาจมีการเปลี่ยนแปลงขึ้นอยู่กับฤดูกาล)



พิเศษ

โรงแรมแห่งนี้ท่านจะได้สัมผัสกับการอาบน้ำแร่ญี่ปุ่น เพื่อเป็นการพักผ่อนจากการที่ได้เหน็ดเหนื่อยกับการเดินทางหรือทำกิจกรรมมาตลอดทั้งวัน การแช่น้ำแร่ธรรมชาติเป็นวัฒนธรรมดั้งเดิมของญี่ปุ่นมาอย่างช้านานตั้งแต่อดีตจนกระทั่งถึงปัจจุบัน และยังคงได้รับการรักษาและสืบทอดต่อมาเป็นอย่างดี ทำให้เป็นที่รู้จักอย่างแพร่หลายในนานาประเทศ และเชื่อในเรื่องการบำรุงการไหลเวียนโลหิต

13 เม.ย. 69 ซัปโปโร - ถ่ายรูปคลองโอดารุ - พิพิธภัณฑสถานแห่งชาติ - หอนาฬิกาไอน้ำโบราณที่เหลือเพียง 1 ใน 2 เรือนของโลก - อิสระเดินเล่นถนนซาโกมาจิ - บริการซอฟต์แวร์ครีม 8 ชั้น อันเลื่องชื่อ - เมืองซัปโปโร - [ผ่านชม] ที่ทำการรัฐบาลเก่าฮอกไกโด - สวนโอดริ - ซัปโปโรทีวีทาวเวอร์ - หอนาฬิกาเมืองซัปโปโร - อิสระช้อปปิ้งซัปโปโร แพลคตอรี - อัฟเกรดมือค้ำสุดพิเศษกับบุฟเฟต์ประเภทปิ้งย่างทะเล พร้อมบุฟฟ์ 3 ชนิดและเครื่องดื่มซอฟต์ดริงก์

เช้า

รับประทานอาหารเช้าแบบเซตเมนูญี่ปุ่น ณ ห้องอาหารของโรงแรม



นำท่านเดินทางสู่เมือง “โอดารุ” (ใช้ระยะเวลาในการเดินทางประมาณ 1:30 ชั่วโมง) เมืองโอดารุ นับเป็นเมืองโรแมนติกอีกแห่งบนเกาะฮอกไกโด พลัดไม่ได้กับสถานที่สำคัญของเมืองโอดารุ จุดที่มีชื่อเสียงของเมือง คือ “คลองโอดารุ” คลองที่ในอดีตเคยใช้เป็นที่สำหรับการลำเลียงสินค้า จาก

บริเวณเรือสินค้าไปยังโกดังสินค้าที่สร้างเป็นอาคารอิฐสีแดง ปัจจุบันมีความยาว 1,140 เมตร มักจะมีรายการทีวีมาถ่ายภาพสวย ๆ จากบริเวณโดยรอบของคลองแห่งนี้เป็นประจำ ทำให้คลองแห่งนี้เป็นสัญลักษณ์ของเมืองโอตารุไปในปัจจุบัน...



นำท่านชม “พิพิธภัณฑ์กล่องดนตรี” บ้านไม้สถาปัตยกรรมแบบยุโรป เป็นสถานที่เก็บหีบเพลงตัวแรกที่มีมาถึงประเทศญี่ปุ่น ภายในอาคารมีสองชั้น มีหีบเพลงมากมาย ด้านบนเป็นห้องต่าง ๆ แสดงกล่องเพลงรุ่นแรก ๆ ที่นำมาจากยุโรปในรูปแบบทรงที่มีความหลากหลาย และไม่สามารถประเมินราคาได้ ให้ท่านได้อิสระกับการเลือกชม หรือเลือกที่จะประกอบกล่องดนตรีของท่านเองพร้อมเมโลดี้อันไพเราะ บริเวณด้านหน้าของอาคารหลังมี “นาฬิกาไอน้ำโบราณ” ที่มีเพียงสองเรือนในโลก (ประเทศแคนาดาและประเทศญี่ปุ่น) ซึ่งจะส่งเสียงเป็นเมโลดี้ และพ่นไอน้ำออกมาเพื่อบอกเวลา จุดนี้เป็นสถานที่ที่ห้ามพลาดในการยืนรอเพื่อถ่ายภาพคู่กับนาฬิกาไอน้ำโบราณ ในจังหวะที่มีไอน้ำพวยพุ่งออกมาพร้อมเสียงดนตรีไพเราะ นอกจากนี้ท่านสามารถเลือกซื้อของที่ระลึกประเภทเครื่องแก้วในหลากหลายรูปแบบ ด้วยเทคนิคการทำงานแบบพื้นบ้านแต่สามารถสร้างรายได้ในชุมชน ที่สำคัญลดรายจ่ายของสินค้าแต่ละใบเกิดจากจินตนาการในขณะที่ทำงานจนเป็นความชำนาญ และเป็นเอกลักษณ์โดดเด่นไม่ซ้ำกัน ซึ่งท่านสามารถซื้อแก้วที่มีเพียงใบเดียวในโลกด้วยฝีมือการเป่าแก้วที่น่าทึ่งเป็นอย่างยิ่ง... นำท่านอิสระช้อปปิ้ง “ถนนซาโกมาจิ” เปรียบเสมือนหัวใจสำคัญของเมืองโอตารุ เมืองท่าเก่าแก่บนเกาะฮอกไกโด ย่านช้อปปิ้งสุดคึกคัก เต็มไปด้วยร้านค้า ร้านอาหาร คาเฟ่ของที่ระลึก สถาปัตยกรรมอันงดงาม ดึงดูดนักท่องเที่ยวจากทั่วโลกมาสัมผัสบรรยากาศอันมีเสน่ห์...



พิเศษ!!! บริการท่านด้วยซอฟต์ครีมสายรุ้ง 8 ชั้นที่โอตารุ (Otaru) เป็นไอศกรีมซอฟต์ครีมหลากสีอันหลากหลายรสชาติซ้อนกันเป็นชั้นๆ จนสูงโดดเด่น เป็นของหวานขึ้นชื่อของเมืองโอตารุ ฮอกไกโด ญี่ปุ่น ได้รับความนิยมอย่างมากเพราะสวยงาม ถ่ายรูปขึ้น และมีรสชาติหลากหลาย เช่น สตอร์รี่เบอร์รี่, เมล่อนยูบาริ, นมฮอกไกโด, ช็อกโกแลต, กาแฟ เป็นต้น โดย 8 ชั้นเป็นขนาดที่นิยมที่สุด...



เที่ยง

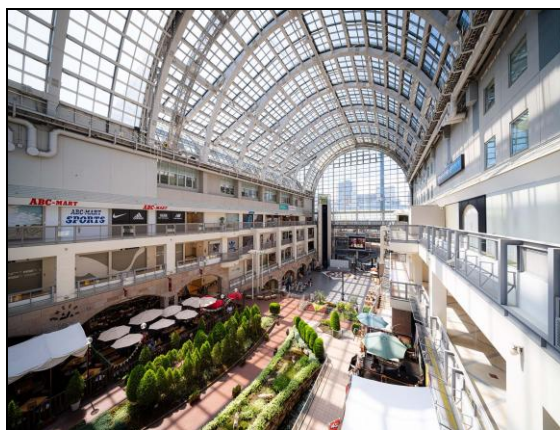
รับประทานอาหารกลางวัน ณ ภัตตาคาร... อิ่มอร่อยกับเซ็ตอาหารทะเลจากร้านดังเมืองโอตารุ ที่มาแล้วต้องลอง!!!!



บ่าย

นำท่านเดินทางสู่เมือง "ซัปโปโร" (ใช้ระยะเวลาในการเดินทางประมาณ 1:00 ชั่วโมง) ศูนย์กลางทางเศรษฐกิจ การศึกษา และการเมืองการปกครอง ฮอกไกโด เก้าะทางตอนเหนือสุดของประเทศญี่ปุ่น

มีสถานีรถไฟซัปโปโร เป็นจุดศูนย์กลางเป็นแหล่งช้อปปิ้งที่ทันสมัย ร้านค้า ร้านอาหารมากมายที่คอยตอบสนองความต้องการชาวฮอกไกโด... นำท่านนั่งรถ **ผ่านชม** สัญลักษณ์สำคัญทางประวัติศาสตร์ของ เมืองซัปโปโร เริ่มต้นที่ “**ทำเนียบรัฐบาลเก่าฮอกไกโด**” อาคารอิฐแดงสไตล์นีโอ-บาโรกที่งดงามสง่า ต่อด้วย “**สวนโอไดริ**” สวนสาธารณะแนวยาวที่เป็นเสมือนปอดใหญ่ใจกลางเมือง โดดเด่นด้วย “**ซัปโปโรทีวีทาวเวอร์**” หอคอยสีแดงสูง 147.2 เมตรที่ตั้งตระหง่านอยู่ปลายสวน และ “**หอนาฬิกาเมืองซัปโปโร**” อาคารไม้ที่เก่าแก่ที่สุดซึ่งเป็นตำนานคู่บ้านคูเมือง...



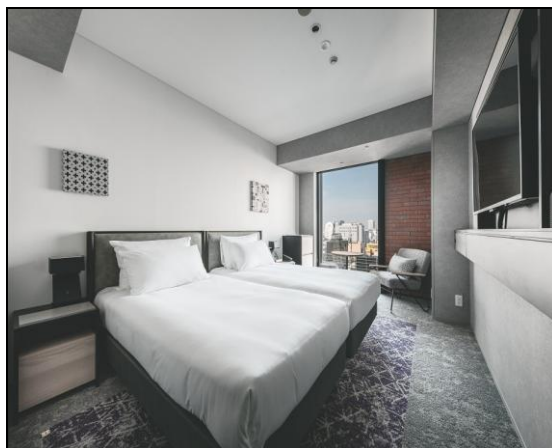
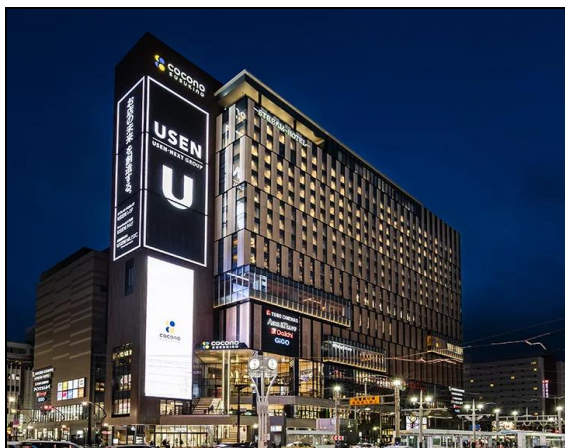
อิสระช้อปปิ้งที่ “**ซัปโปโร แฟคตอรี**” แลนด์มาร์คสุดชิคใจกลางเมืองที่รีโนเวทจากโรงงานเบียร์อิฐแดงแห่งแรกของญี่ปุ่นให้กลายเป็นไลฟ์สไตล์มอลล์บรรยากาศยุโรป โดดเด่นด้วย Atrium โถงเรือนกระจกขนาดยักษ์ที่เปิดรับแสงธรรมชาติและตกแต่งเป็นสวนสวยในร่ม ให้ท่านได้เดินเล่นถ่ายรูปท่ามกลางสถาปัตยกรรมสุดคลาสสิก พร้อมเลือกซื้อสินค้าแฟชั่น อุปกรณ์เฮอร์คิวลีสแบรนด์ดัง และของที่ระลึกมากมายในบรรยากาศที่ผ่อนคลายและมีเอกลักษณ์ไม่เหมือนใคร...





ค่า

รับประทานอาหารค่า ณ ภัตตาคาร... พิเศษ!!! บริการท่านด้วยอัฟเกรดบุฟเฟ่ต์ปิ้งย่าง อาหารทะเลหลากหลายชนิด เช่น กุ้ง หอยเชลล์ หอยนางรม ปู 3 ชนิด ทั้งปูชน ขาปูยักษ์ ขาปูสีไว รวมทั้งเนื้อวัว เนื้อหมู เนื้อไก่ เนื้อปลา เนื้อแกะ ให้ท่านได้มาอย่างบนเตาย่างร้อน อิ่มอร่อยกับข้าวปั้นหน้าปลาดิบ เทมปุระ พิเศษเครื่องดื่มซอฟต์ดริงค์ และเครื่องดื่มแอลกอฮอล์ เบียร์ สาเก วิสกี้จุใจไม่อัน...



นำท่านเข้าสู่ที่พัก SAPPORO STREAM HOTEL [SUPERIOR TWIN 24.2 SQ.M.]

<https://www.tokyuhotels.co.jp/sapporostream/index.html>

ADDRESS: 4-1-1 MINAMI 4 JONISHI, CHUO WARD, SAPPORO, HOKKAIDO 064-0804

TEL: 011-206-1099

FAX: 011-206-1696

14 เม.ย. 69 นครซัปโปโร (ไม่มีรถโค้ชบริการ) - อิสระช้อปปิ้งจุใจ ย่านถนนทานุกิโคจิ หรือ ย่านซูซุกิโนะ

เช้า รับประทานอาหารเช้าแบบบุฟเฟ่ต์ ณ ห้องอาหารของโรงแรม

เที่ยง อิสระอาหารกลางวันตามอัธยาศัย (ไม่รวมในรายการ)

ค่ำ อิสระอาหารค่ำตามอัธยาศัย (ไม่รวมในรายการ)



อิสระเต็มวันให้ท่านได้เพลิดเพลินกับการช้อปปิ้งและกินดื่มอย่างจุใจใน 2 ย่านดังใจกลางซัปโปโร เริ่มที่ “ถนนคนเดินทานุกิโคจิ” แหล่งช้อปปิ้งในร่มที่ยาวที่สุดในฮอกไกโด รวบรวมร้านค้าไว้กว่า 200 ร้าน ทั้งดองกิโฮเต้ (Don Quijote), ร้านเครื่องสำอาง, ร้านรองเท้า และของฝากมากมายโดยไม่ต้องกังวลเรื่องสภาพอากาศ... ต่อด้วยการสัมผัสสี่สัณยาคมค่าคืนที่ “ย่านซูซุกิโนะ” ย่านบันเทิงที่ใหญ่ที่สุดทางตอนเหนือของญี่ปุ่น ถ่ายรูปเช็คอินกับป้ายไฟ NIKKA อันโด่งดัง หรือแวะลิ้มลองความอร่อยที่ตรอกราเมน (Ramen Yokocho) ที่รวบรวมร้านราเมนระดับตำนานไว้ในที่เดียว...

(หมายเหตุ: วันนี้ไม่มีรถโค้ชบริการ เพื่อให้ท่านได้บริหารเวลาส่วนตัวอย่างเต็มที่ โดยท่านสามารถเดินเท้าจากโรงแรมที่พัก Sapporo Stream Hotel ไปยังแหล่งท่องเที่ยวทั้งสองแห่งนี้ได้ทันทีเพียงไม่กี่ก้าว)

15 เม.ย. 69 นครซัปโปโร - ท่าอากาศยานชินชิโตเสะ - ประเทศไทย - ท่าอากาศยานสุวรรณภูมิ (กรุงเทพฯ) เที่ยวบิน TG 671

เช้า บริการอาหารเช้าแบบ Set Box บนรถบัส

06:00 น. นำท่านเดินทางสู่สนามบินนานาชาติชินชิโตเสะ บนเกาะฮอกไกโด เกาะที่ใหญ่อันดับสองของญี่ปุ่น

10:00 น. เห็นฟ้าสู่สนามบินสุวรรณภูมิ (ประเทศไทย) โดยสายการบินไทย เที่ยวบินที่ TG 671

15:50 น. เดินทางถึงประเทศไทย ท่าอากาศยานนานาชาติสนามบินสุวรรณภูมิ พร้อมภาพความประทับใจ



CLASSIC HOKKAIDO [TOYA – JOZANKEI – SAPPORO]

6 DAYS 4 NIGHTS [TG]

10 – 15 APRIL 2026

รายการ การเดินทาง 2569	ผู้เดินทาง	ราคา (บาท ท่าน)			พักเดี่ยวเพิ่ม (บาท) รวมภาษีมูลค่าเพิ่ม แล้ว
		รวม ①+②	① ราคาทัวร์ (พักห้องละ 2-3 ท่าน) รวมภาษีมูลค่าเพิ่มแล้ว (ไม่รวมตั๋วเครื่องบิน)	② ราคาตั๋วเครื่องบิน ระหว่างประเทศ ชั้นประหยัด รวมภาษีเชื้อเพลิงแล้ว	
10-15 เม.ย.	ผู้ใหญ่	99,000	66,000	33,000	24,000
	เด็กมีเตียง (06-11 ปี)	93,000	66,000	27,000	
	เด็กไม่มีเตียง (02-05 ปี)	83,000	56,000	27,000	
	ทารก (อายุไม่ถึง 2 ปี) ไม่มีเตียงนอน ไม่มีบริการอาหารทุกมื้อ ไม่มีที่นั่งบนรถโค้ช			โปรดสอบถาม	

หมายเหตุ กรุณาศึกษารายละเอียดทั้งหมดก่อนทำการจอง เมื่อท่านตกลงชำระเงินมัดจำและค่าทัวร์ทั้งหมดกับทางบริษัทแล้ว ทางบริษัทฯ จะถือว่าท่านได้ยอมรับเงื่อนไขและข้อตกลงต่างๆ ทั้งหมด

อัตราค่าธรรมเนียม

- ค่าตั๋วเครื่องบินโดยสารระหว่างประเทศชั้นประหยัด (ไป-กลับ)
- บริการนำดื่มวันละ 2 ขวด (ประเทศญี่ปุ่น)
- ค่าบริการมัดคูปอง และค่ารถโค้ชปรับอากาศตามรายการ
- ค่าประกันภัยการเดินทางต่างประเทศ เงื่อนไขตามกรมธรรม์ วงเงินสูงสุด 2,000,000 บาท
- ภาษีมูลค่าเพิ่ม 7% (คิดจากค่าบริการ)
- ค่าที่พัก (ห้องละ 2 ท่าน) ค่าอาหาร และค่าเข้าชมสถานที่ต่าง ๆ ตามรายการที่กำหนด

(โรงแรมในประเทศญี่ปุ่นส่วนใหญ่ห้องพักรวมมีขนาดเล็ก โรงแรมจะบล็อกเฉพาะห้องคู่ (2 เตียงเดี่ยวใน 1 ห้อง Western Style หรือ Japanese Style) ให้กับทัวร์แบบหมู่คณะ ส่วนห้องพักต่างชนิดต้องแจ้งคำขอเป็นกรณีไป เช่น การขอห้องคู่ชนิด DBL (1 เตียงขนาด 5 ฟุต จะทราบชนิดของห้องพักเมื่ออยู่หน้างาน) และหากท่านมีความประสงค์จะพัก 3 ท่านต่อห้อง (ห้องคู่+เสริมเตียง) ท่านต้องยอมรับในพื้นที่อันจำกัดของห้องพัก และกรณีโรงแรมไม่มีห้องพักที่เสริมเตียงได้ โรงแรมจะจัดห้องพักให้ท่าน 1 ห้องคู่ + 1 ห้องเดี่ยว

ซึ่งมีค่าพักเดี่ยวเพิ่มจะเป็นค่าใช้จ่ายของผู้เดินทาง โปรดรับทราบเงื่อนไขก่อนการเดินทาง

== COMPAX WORLD == ประเภทห้องพัก (เด็กที่อายุตั้งแต่ 06 ปี ต้องใช้เตียง)	โปรดทำความเข้าใจล่วงหน้า ห้องพักต่างประเภท โรงแรมในประเทศไทยญี่ปุ่นส่วนใหญ่จะแยกกันคนละชั้น	
	ห้องพักเตียงเดี่ยว SINGLE BED ROOM [SGL]	พักท่านเดียว มีค่าใช้จ่ายเพิ่มจากค่าทัวร์
	ห้องพักเตียงคู่ TWIN BEDS ROOM [TWN]	ห้องพักสำหรับสองท่าน
	ห้องพักเตียงดับเบิล DOUBLE BED ROOM [DBL]	ห้องพักสำหรับสองท่าน จำนวนห้องพักมีอย่างจำกัด ขนาดห้องเล็กกว่าห้องเตียงคู่
	ห้องพักสำหรับสามท่าน (เสริมเตียง) TRIPLE BEDS ROOM [TRP]	ห้องพักสำหรับสามท่าน *หมายเหตุ*
<p>*หมายเหตุ* : กรณีที่ทางโรงแรมไม่สามารถจัดห้องพักสำหรับสามท่านได้ในห้องเดียวกัน ผู้เข้าพักต้องจำเป็นต้องใช้ห้องพักเตียงคู่ + ห้องพักเตียงเดี่ยว</p>  <p>ผู้ที่ใช้ห้องพักเตียงเดี่ยวจะต้องเป็นผู้ชำระค่าใช้จ่ายเพิ่มเติม</p>		

อัตรานี้ไม่รวม

- ค่าทำหนังสือเดินทาง และค่าใช้จ่ายที่เป็นส่วนตัวที่ไม่ระบุไว้ในรายการ เช่น ค่าโทรศัพท์ ค่าชักรีด เป็นต้น
- ค่าทิปหัวหน้าทัวร์ มัคคุเทศก์ และพนักงานขับรถ หากบริการดี น่ารัก สามารถให้เป็นกำลังใจในการทำงานได้
- ค่าธรรมเนียมวีซ่าเข้าประเทศญี่ปุ่น (ถ้ามี)

การชำระเงิน

- บริษัทฯ เรียกเก็บค่ามัดจำ 30,000 บาท สำหรับการจองต่อหนึ่งที่นั่ง ภายหลังจากการทำการจอง 3 วัน
- **ส่วนที่เหลือทั้งหมดชำระก่อนการเดินทาง 30 วัน หรือตามเงื่อนไขพิเศษทางบริษัทฯ กำหนด** (ทางบริษัทฯ อาจมีการเรียกเก็บส่วนที่เหลือทั้งหมดก่อน 30 วัน อันเนื่องมาจากขณะที่เดินทางนั้นถูกจองเต็มเร็วกว่าปกติ หรือจำเป็นต้องออกตัวเครื่องบิน เพื่อเลี่ยงการเรียกเก็บส่วนค่าธรรมเนียมเชื้อเพลิง และค่าภาษีสนามบินที่ทางสายการบินมีการเปลี่ยนแปลงโดยไม่จำเป็นต้องแจ้งให้ทราบล่วงหน้า)

การยกเลิกหรือเลื่อนการเดินทาง (ตามประกาศคณะกรรมการธุรกิจนำเที่ยวและมัคคุเทศก์)

- กรณียกเลิกการเดินทางไม่น้อยกว่า 30 วัน บริษัทสงวนสิทธิ์ **เก็บค่าใช้จ่ายท่านละ 10,000 บาท**
- กรณียกเลิกการเดินทางน้อยกว่า 30 วัน **เก็บค่าใช้จ่าย 50% จากราคาทัวร์ทั้งหมด**
- กรณียกเลิกการเดินทางน้อยกว่า 15 วัน บริษัทขอ **เก็บค่าใช้จ่ายเต็มจำนวนตามราคาทัวร์ทั้งหมด**
- **เนื่องจากขณะนี้ทางรัฐบาลญี่ปุ่นได้ประกาศให้โควิด - 19 เป็นโรคประจำถิ่น ดังนั้นหากท่านยกเลิกการเดินทาง สืบเนื่องจากติดโควิดก่อนการเดินทาง ทางบริษัทฯ ขอขยัดเงินไขการยกเลิกทัวร์ตามที่บริษัทฯ กำหนด**

สำคัญ...เงื่อนไขและรายละเอียดของการเดินทาง (กรุณาอ่านรายละเอียดทุกข้อ)

- ☑ บริษัท คอมแพ็คเวิลด์ จำกัด เปิดดำเนินการเพื่อเป็นตัวแทนในการนำเที่ยว ทุกเส้นทางทุกสถานที่ท่องเที่ยวที่นำเสนอในรายการทัวร์ได้วางเส้นทางไว้ล่วงหน้าตามฤดูกาลตามความเหมาะสม โดยใช้ข้อมูลสถิติที่เก็บรวบรวมของปีก่อน ๆ ที่ผ่านมา และข้อมูลจากองค์การส่งเสริมการท่องเที่ยวแห่งประเทศไทยมาอ้างอิง แต่ไม่สามารถชี้วัดได้ว่าสภาพภูมิอากาศแต่ละปีจะเหมือนเดิม อาจมีการเปลี่ยนแปลงตามสภาวะความแปรปรวนทางธรรมชาติขึ้นในแต่ละภูมิภาคส่งผลโดยตรงต่อธรรมชาติ ผลผลิต ไม้ดอก ไม้ใบ และไม้ผล เป็นต้น ทั้งนี้บริษัทฯ พยายามนำเสนอสิ่งใหม่ ๆ หมุนเวียนสลับกันไปทุกรายการ
- ☑ บริษัทฯ สงวนสิทธิ์เปลี่ยนแปลงรายการทัวร์ตามความเหมาะสมให้สอดคล้องกับสถานการณ์ ขอจำกัดด้านภูมิอากาศ ณ วันเดินทางจริง โดยจะคำนึงถึงความปลอดภัย และประโยชน์สูงสุดของท่านลูกค้าโดยส่วนใหญ่เป็นหลัก
- ☑ **การเดินทางในแต่ละคณะจะต้องมีผู้โดยสารตามจำนวนขั้นต่ำที่ระบุในรายการ บริษัทฯ ขอสงวนสิทธิ์ในการเลื่อน หรือยกเลิกการเดินทางหากคณะทัวร์มีผู้เดินทางต่ำกว่าที่ระบุไว้ข้างต้น โดยจะแจ้งให้ผู้เดินทางทราบล่วงหน้าอย่างน้อย 15 วันก่อนเดินทาง**
- ☑ ในกรณีที่ลูกค้าต้องการจองและซื้อตั๋วโดยสารการบินภายในประเทศ(ไทย)หรือใช้เส้นทางบินมาจากประเทศอื่น เพื่อร่วมทัวร์ในประเทศญี่ปุ่น ไม่ว่าจะเป็นการเดินทางก่อนหรือหลังจากคณะทัวร์นั้น ๆ กรุณาติดต่อสอบถามเจ้าหน้าที่ของบริษัทฯ ทุกครั้ง (กรณีที่ท่านออกตั๋วโดยมิได้แจ้งให้บริษัทฯ ทราบล่วงหน้า ทางบริษัทฯ ไม่รับผิดชอบค่าใช้จ่ายที่เกิดขึ้นไม่ว่ากรณีใด)
- ☑ กรณีกองตรวจคนเข้าเมืองทั้งในเมืองไทย และต่างประเทศ มีการปฏิเสธมิให้ท่านเดินทางเข้าหรือออกเมือง บริษัทฯ ไม่คืนค่าทัวร์ในทุกกรณี
- ☑ บริษัทฯ ไม่รับผิดชอบต่อการถูกปฏิเสธหรือห้ามออกนอกประเทศ หรือปฏิเสธการเข้าประเทศของผู้เดินทางได้ เนื่องมาจากผู้เดินทางอาจมีสิ่งผิดกฎหมาย เอกสารเดินทางไม่ถูกต้อง ความประพฤติสุ่อไปในทางเสื่อมเสีย ภัยธรรมชาติ การประท้วง การก่อจลาจล ความล่าช้าการเลื่อนหรือยกเลิกเที่ยวบิน และอุบัติเหตุที่เกิดจากความประมาทของนักท่องเที่ยวเอง
- ☑ เมื่อท่านออกเดินทางไปกับคณะแล้ว งดใช้บริการรายการใดรายการหนึ่งหรือไม่เดินทางพร้อมคณะ ถือว่าท่านสละสิทธิ์ ไม่อาจเรียกร้องค่าบริการคืน ไม่ว่ากรณีใด ๆ ทั้งสิ้น

ข้อกำหนดเกี่ยวกับด้านอาหาร

(จำเป็นต้องแจ้งข้อจำกัดเรื่องอาหารก่อนการเดินทางล่วงหน้า 30 วัน)

1. รายการอาหารที่ระบุไว้ อาจมีการเปลี่ยนแปลงได้ตามสถานการณ์ และความเหมาะสม โดยไม่จำเป็นต้องแจ้งให้ทราบล่วงหน้า
2. ข้อกำหนดสำหรับท่านที่ไม่ทานเนื้อปลา ตามหลักโภชนาการของทางประเทศญี่ปุ่น หมายถึง ท่านไม่สามารถทานเนื้อสัตว์น้ำอื่นใดได้ทั้งหมด ไม่ว่าจะเป็นปลาหมึก หอย กุ้ง หรืออย่างอื่นอย่างใดก็ตาม ซึ่งอาหารที่ทางภัตตาคารจะเปลี่ยนให้ส่วนใหญ่จะเป็นเมนูที่เป็นผักหรือเต้าหู้แทน

3. ส่วนกรณีที่มีแจ้งเกี่ยวกับข้อจำกัดเรื่องของอาหาร เช่น ไม่ทานเนื้อสัตว์ (เนื้อวัว, เนื้อหมู, เนื้อไก่ หรืออื่นๆ) ไม่ทานชาซิมิหรือซูชิที่เป็นของดิบ ท่านใดที่ไม่มีแจ้งเกี่ยวกับข้อจำกัดเรื่องอาหาร(ล่วงหน้า) **เมื่อเดินทางถึงประเทศญี่ปุ่นแล้วจะไม่สามารถขอเปลี่ยนแปลงรายการอาหารใด ๆ เพิ่มเติม** โปรดทราบว่าหากท่านระบุไม่ทานเนื้อสัตว์ ภัยพิบัติทางท้องถิ่นบางแห่งอาจเปลี่ยนเมนูให้ท่านได้เพียงผักหรือเต้าหู้ หรือผลิตภัณฑ์ที่ทำจากหัวบุกเท่านั้น

ตัวโดยสารและสายการบิน

1. ตัวโดยสารหมู่คณะ
 - 1.1 การเดินทางเป็นหมู่คณะ(ตัวขึ้นประหยัด) ผู้โดยสารจะต้องเดินทางไป-กลับพร้อมกันเท่านั้น
 - 1.2 **ค่าธรรมเนียมน้ำมันเชื้อเพลิง ค่าประกันวินาศภัยทางอากาศ และค่าภาษีสนามบิน จะถูกคำนวณตามอัตราที่ทางสายการบินแจ้งค่าธรรมเนียม ณ วันออกราคาตั๋ว หากสายการบินเปลี่ยนแปลงอัตราค่าธรรมเนียมใด ๆ เพิ่มขึ้นในภายหลัง ถือเป็นค่าตัวเครื่องบินส่วนเพิ่มเติมที่ผู้เดินทางต้องเป็นผู้ชำระ**
 - 1.3 ตัวเดินทางหมู่คณะ ไม่สามารถให้ไมลီในการเปลี่ยนระดับชั้นที่นั่งจากชั้นประหยัดเป็นชั้นธุรกิจได้ และไม่สามารถจองที่นั่ง Long Leg ได้ (ในกรณีที่ต้องการจองที่นั่ง Long Leg ต้องจองตัวเดี่ยวเท่านั้น)
 - 1.4 ที่นั่งบนเครื่องบินของกรุปทัวร์เป็นไปโดยสายการบินเป็นผู้กำหนด ซึ่งทางบริษัทฯ แจ้งค่าขอได้ตามขั้นตอน แต่ไม่สามารถเข้าไปแทรกแซงจัดการแทนได้
 - 1.5 กรณีที่ทัวร์ออกตัวเครื่องบินไปแล้วลูกค้าไม่สามารถเดินทางได้ ทางสายการบินไม่อนุญาตให้เปลี่ยนชื่อตัวผู้เดินทางทุกกรณี บริษัทฯ ขอสงวนสิทธิ์ไม่คืนค่าบริการใด ๆ
 - 1.6 ในกรณีที่แจ้งยกเลิกการเดินทางภายหลังบริษัทฯ ออกตัวเครื่องบินแล้ว ไม่สามารถขอคืนเงินได้ในทุกกรณี (เนื่องจากเป็นเงื่อนไขของสายการบิน)
 - 1.7 ในกรณีที่ติดโควิดก่อนการเดินทาง สายการบินไม่คืนเงินค่าตัวไว้ในทุกกรณี
 - 1.8 กรุณาแจ้งเบอร์สมาชิกสะสมไมล์ตั้งแต่เริ่มจองทัวร์ โดยกรอกในใบข้อมูลที่ทางบริษัทฯ ส่งให้เพื่อสิทธิประโยชน์สูงสุดของท่านเอง ในวันเดินทางไปและกลับ **กรุณาเก็บหางบัตรขึ้นเครื่องทุกใบไว้ตรวจสอบภายหลังเมื่อท่านเดินทางถึงเมืองไทยว่าได้รับไมล์สะสมเรียบร้อยแล้ว** หากบัตรโดยสารหาย (BOARDING PASS) ท่านไม่สามารถเรียกร้องใด ๆ ทั้งกับบริษัททัวร์และสายการบินได้
2. สายการบิน
 - 2.1 สำหรับผู้เดินทางซึ่ง**ตั้งครรภ์** สตรีตั้งครรภ์ทุกอายุครรภ์ต้องอยู่ในดุลพินิจของแพทย์และครอบครัวว่าควรเดินทางหรือไม่ (**โปรดแจ้งพนักงานทันทีเมื่อทำการจองทัวร์**) บริษัทฯ ขอเรียนว่าเราไม่อาจรับผิดชอบเหตุการณ์ไม่คาดคิดใด ๆ จึงขอสงวนสิทธิ์ไม่รับผู้ร่วมเดินทางที่มีอายุครรภ์เกินกว่า 4 เดือน หรือผู้ที่เคยมีประวัติครรภ์เคยมีปัญหา หรือผู้ที่เคยมีประวัติการคลอดก่อนกำหนด
 - 2.2 บริษัทฯ ยกเว้นการคืนเงิน กรณีที่ท่านแจ้งยกเลิกคณะที่ออกเดินทางในช่วงเทศกาลวันหยุดสำคัญทุกเทศกาล บริษัทฯ ต้องทำการยืนยันชำระมัดจำค่าตัวหรือชำระเต็มจำนวนกับสายการบิน โดยเฉพาะเที่ยวบินพิเศษ เช่น CHARTER FLIGHT **ไม่มีการคืนเงินมัดจำหรือค่าทัวร์ ไม่่วยยกเลิกเวลาใดและยกเลิกด้วยกรณีใด ๆ ทั้งสิ้น**
 - 2.3 กระเป๋าและสัมภาระเดินทาง (เป็นไปตามกฎของสายการบิน)
 - น้ำหนักกระเป๋าและสัมภาระเดินทาง สายการบินอนุญาตให้บรรจุทุกได้ทั้งเครื่องบินคือ 23 กิโลกรัม (สำหรับผู้โดยสารในชั้นประหยัด) หากกรณีที่สัมภาระมีน้ำหนักเกิน ทางสายการบินมีสิทธิ์เรียกเก็บค่าระวางน้ำหนักเพิ่มได้
 - กระเป๋าที่สายการบินอนุญาตให้สามารถนำขึ้นเครื่องได้ จะต้องมีย่านน้ำหนักไม่เกิน 7 กิโลกรัม และจำต้องมีสัดส่วน ดังนี้ (กว้าง x ยาว x สูง) 25cm x 56cm x 46cm
 - 2.4 บางรายการทัวร์ที่ต้องใช้สายการบินภายในประเทศน้ำหนักของกระเป๋าอาจถูกกำหนดให้ต่ำกว่ามาตรฐานได้ ทั้งนี้ขึ้นอยู่กับข้อกำหนดของแต่ละสายการบิน