



秋季節
プレミアム
アム旅行社



NEW ROUTE JOURNEY & KOYO AT NAEBA

6 DAYS
4 NIGHTS

21 - 26 October 2026

[ไม่รวมตั๋วเครื่องบิน] Recommended Flight by Japan Airlines 






NEW ROUTE JOURNEY

& KOYO AT NAEBA [ไม่รวมตัวเครื่องบิน]

21 - 26 October 2026

Recommended Flight by **Japan Airlines** 

 มี  ไม่มี  มือพิเศษ  ออนเซน

DAILY DESCRIPTION ตารางรายการ		MEALS เช้า / เกียง / ค่ำ	HOTEL ที่พัก
OCT 21	Suvarnabhumi Airport Japan Airlines (JL034) 22:05 - 06:20 น. (แนะนำ) 19:00 น. พร้อมกันที่อาคารผู้โดยสาร ชั้น 4 ประตูทางเข้าหมายเลข 7-8 เคาน์เตอร์ P-Q	× × ×	×
OCT 22	Haneda International Airport [Tokyo] เมืองคาวาโกเอะ (จังหวัดไซตามะ) - ศาลเจ้าอิคาว่า โหว้เจ้าแม่กวนอิม ขอพรความรัก “เบียคุเอะ โด คินนอน” เมืองยูซาว่า (จังหวัดนิงาตะ) - อาน้ำแร่ธรรมชาติ	× × ○	YUZAWA NASPA NEW OTANI [หรือเทียบเท่า] 
OCT 23	ยูซาว่า - ชมวิวใบไม้เปลี่ยนสี บนกระเช้าลอยฟ้านาเอะ- ดราคอนโดลา - สนุกกับกิจกรรมทำกระดาษสาญี่ปุ่น เมืองมินาคามิ (จังหวัดกุมมะ) - อาน้ำแร่ธรรมชาติ	○ × ○	MINAKAMI JURAKU [หรือเทียบเท่า] 
OCT 24	มินาคามิ - พิพิธภัณฑ์ของเล่น ตุ๊กตา และรถยนต์แห่งอิคาโฮะ เมืองนากาโทริะ (จังหวัดไซตามะ) - ศาลเจ้าโอดซัง ขึ้นกระเช้าลอยฟ้าไปชมวิวบนยอดเขาโฮโด - เมืองฮันโนะ อาน้ำแร่ธรรมชาติ	○ × ○	HANNO OKU MUSASHI KYUKAMURA [หรือเทียบเท่า] 
OCT 25	ฮันโนะ - เมืองชยาม่า - เพลิดเพลินกับประสบการณ์เก็บใบชา พร้อมสวมชุดพื้นเมืองของสาวไรซา - มหานครโตเกียว อิสระช้อปปิ้งย่านชินจูกุ	○ × ×	TOKYO ASAKUSA VIEW [หรือเทียบเท่า]
OCT 26	โตเกียว - ตลาดปลาสึกิจิ - อิสระช้อปปิ้งชิซุยุ เอาก์เลต Narita International Airport Japan Airlines (JL707) 18:25 - 23:35 น. (แนะนำ) Suvarnabhumi Airport (Thailand)	○ × ×	×

21 October
2026

夏季節
プレミアム
旅行社



19:00

Suvarnabhumi Airport

พร้อมกันที่ท่าอากาศยานสุวรรณภูมิ อาคารผู้โดยสารขาออกชั้น 4 เคาน์เตอร์ P-Q ประตูทางเข้าหมายเลข 7-8
เจ้าหน้าที่อำนวยความสะดวก ณ เคาน์เตอร์สายการบิน

22:05

Fly to Japan

ออกเดินทางจากกรุงเทพฯ สู่ ท่าอากาศยานนานาชาติฮาเนดะ (มหานครโตเกียว)
(เที่ยวบินแนะนำ: สายการบินเจแปนแอร์ไลน์ เที่ยวบินที่ JL 034)
(เวลาท้องถิ่นประเทศญี่ปุ่นเร็วกว่าประเทศไทย 2 ชั่วโมง กรุณาปรับเป็นเวลาท้องถิ่นเพื่อนัดหมาย)

หมายเหตุ

เคาน์เตอร์เช็คอินปิดบริการก่อนเวลาเครื่องออกอย่างน้อย 60 นาที หลังจากที่ผู้โดยสารทุกท่านได้รับบัตรขึ้นเครื่องแล้ว
กรุณาทำการตรวจสอบประตูขึ้นเครื่องกับหน้าจอมอนิเตอร์ก่อนขึ้นเครื่องอีกครั้ง เนื่องจากประตูขึ้นเครื่อง
อาจมีการเปลี่ยนแปลงได้ ซึ่งมาจากเหตุผลของทางสนามบินและสายการบิน จึงขอให้ผู้โดยสารทุกท่านพร้อมกัน
ณ ประตูขึ้นเครื่องก่อนเวลาเครื่องออกอย่างน้อย 30 นาที

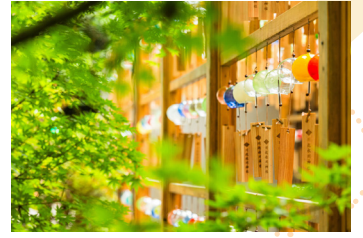
22 October 2026

- * ศาลเจ้าฮิคาว่า ขอพรเนื้อคู่ให้สมหวัง ใครโสดต้องห้ามพลาด
- * ศาลเจ้าฮิคาว่า ประสูติคู่ความศรัทธาดีสิทธ์และเก่าแก่ที่รอให้คุณมาสัมผัส
- * สัมผัสพลังแห่งศรัทธา กับพระพุทธรูปสีงาวบริสุทธิ์กลางธรรมชาติ

Morning ช่วงเช้า



HIKAWA SHRINE



เริ่มต้นการเดินทางที่ **“เมืองคาวาโกเอะ”** จังหวัดไซตามะ หรือที่รู้จักกันในชื่อ **“ลิตเติลเอโดะ”** (Little Edo) เมืองที่คงกลิ่นอายของยุคเอโดะไว้อย่างครบถ้วน คุณจะได้อ่อนเวลากลับไปสัมผัสบรรยากาศเก่าแก่ราวกับเดินอยู่ในสมัยเอโดะ ด้วยสถาปัตยกรรมไม้โบราณที่ได้รับการอนุรักษ์ไว้อย่างดี

“ศาลเจ้าฮิคาว่า” เป็นศาลเจ้าเก่าแก่ที่มีชื่อเสียงโด่งดังในเมืองคาวาโกเอะ จังหวัดไซตามะ มีอายุกว่า 1,500 ปี ผู้คนจึงมักมาขอพรเรื่องความรัก การแต่งงาน และความสุขในครอบครัว หนึ่งในไฮไลท์ที่พลาดไม่ได้คือการเสี่ยงเซียมซีปลาโท โดยจะใช้เบ็ดตกปลาที่ยาวเชือกตรงปากปลาโท ตัวจิ้งจิวขึ้นมา และจะมีคำทำนายเสียบอยู่ที่หางของปลาโท



HIKAWA SHRINE



อิสระอาหารกลางวันตามอัธยาศัย (ไม่รวมในรายการ)

Afternoon ช่วงบ่าย

“บิยกุเอะ ได คันนอน” เป็นรูปปั้นเจ้าแม่กวนอิมขนาดใหญ่ที่ตั้งตระหง่านอยู่บนยอดเขาในเมืองทาคาซากิ จังหวัดกุนมะ ด้วยความสูงถึง 41.80 เมตร ทำให้เป็นหนึ่งในรูปปั้นเจ้าแม่กวนอิมที่ใหญ่ที่สุดในประเทศญี่ปุ่น และเป็นสัญลักษณ์สำคัญของเมืองทาคาซากิ ผู้คนมักมาขอพรเรื่องความรัก ความสุข ความเจริญก้าวหน้าในชีวิต และความปลอดภัย

“เมืองยูซาวา” จังหวัดนิงาตะ เมืองตากอากาศชื่อดังที่โอบล้อมด้วยขุนเขาและธรรมชาติอันงดงาม ขึ้นชื่อเรื่องลานสกีคุณภาพระดับประเทศ ออนเซ็นธรรมชาติ และบรรยากาศเงียบสงบ



BYAKUE DAI KANNON

รับประทานอาหารค่ำ ภายในโรงแรม



22 October 2026 Selected MENU ACCOMMODATION



FREE LUNCH
AT YOUR LEISURE

LUNCH

อิสระอาหารกลางวันตามอัธยาศัย
[ไม่รวมในรายการ]



DINNER [HOTEL]

[INTERNATIONAL BUFFET]

อิมพอร์ตกับบุฟเฟ่ต์นานาชาติ ที่คิดสรรวัตถุดิบตามฤดูกาลหลากหลายรสชาติ อย่าง “โรสตัดบีฟ” สูตรต้นตำรับที่ใช้เทคนิคการปรุงอุณหภูมิต่ำ เพื่อคงความนุ่มชุ่มฉ่ำของเนื้อ พร้อมด้วย ปูนี้้ง, ซูชิสดใหม่ และค็อกโฮมเมดสูตรพิเศษจากโรงแรม

หมายเหตุ: รูปภาพอาหารใช้เพื่อประกอบการโฆษณาเท่านั้น รายละเอียดจัดเมนูอาหารอาจมีการเปลี่ยนแปลงได้ตามความเหมาะสมของแต่ละฤดูกาล โดยไม่จำเป็นต้องแจ้งให้ทราบล่วงหน้า



HOTEL

NASPA NEW OTANI HOTEL
[หรือเทียบเท่า]

พักผ่อนอย่างมีสไตล์ในรีสอร์ทหรูท่ามกลางขุนเขา ณ เมืองยูซาว่า จังหวัดนิงาตะ ผสมผสานความสะอาด สบายแบบโมเดิร์นเข้ากับบรรยากาศธรรมชาติอันเงียบสงบ และมีสิ่งอำนวยความสะดวกครบครัน



ONSEN

ดื่มด่ำกับประสบการณ์อาบน้ำแร่แบบญี่ปุ่นแท้ๆ สัมผัสความผ่อนคลายไปกับน้ำแร่ธรรมชาติที่อุดมไปด้วยคุณค่าทางแร่ธาตุ ช่วยให้ร่างกายและจิตใจของคุณรู้สึกสดชื่นและกระปรี้กระเปร่า

หมายเหตุ: ห้องพักแบบเตียง หรือเสื่อทาทามิ ทางโรงแรมเป็นผู้กำหนด ไม่สามารถระบุได้

23 October 2026

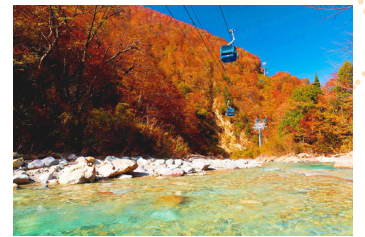
- * ขึ้นกระเช้าลอยฟ้าที่ยาวที่สุดในญี่ปุ่น “Naeba Dragondola”
- * ชมใบไม้เปลี่ยนสี สัมผัสทัศนียภาพสุดอลังการแบบ 360 องศา
- * สร้างกระดาษวาชิที่เป็นเอกลักษณ์ของคุณเอง ผลงานชิ้นเดียวในโลก

Morning ช่วงเช้า



TAKE DRAGONDOLA AT NAEBA

ตื่นตาตื่นใจไปกับทัศนียภาพอันงดงามของป่าไม้ที่ระย้าด้วยสีส้มของใบไม้เปลี่ยนสีจากมุมสูงบน “กระเช้าลอยฟ้า นาเอะบะ ดรากอนโดลา” (Naeba Dragondola) กระเช้าแห่งนี้มีความยาวถึง 5,481 เมตร ซึ่งเป็นกระเช้าที่ยาวที่สุดในญี่ปุ่น ให้คุณได้ชมวิวแบบพาโนรามาของหุบเขาที่เต็มไปด้วยยอดสีแดง ส้ม และเหลืองทองอร่ามตา รับรองว่าเป็นภาพที่จะตราตรึงใจคุณไปอีกนานแสนนาน **[ปริมาณใบไม้เปลี่ยนสีขึ้นอยู่กับสภาพอากาศในแต่ละปี]**



TAKE DRAGONDOLA AT NAEBA



อิสระอาหารกลางวันตามอัธยาศัย (ไม่รวมในรายการ)

Afternoon ช่วงบ่าย

“เมืองมินาคามิ” ตั้งอยู่ในจังหวัดกุมมะ โอบล้อมด้วยเทือกเขาสูงใหญ่และธรรมชาติอันอุดมสมบูรณ์ เป็นที่รู้จักกันดีในฐานะแหล่งรวมบ่อน้ำพุร้อน คุณภาพเยี่ยม แหล่งน้ำที่ใสบริสุทธิ์จากแม่น้ำโทเนะ และกิจกรรมผจญภัยที่หลากหลาย



MAKE WASHI PAPER

รับประทานอาหารค่ำ ภายในโรงแรม

คุณจะได้สัมผัสประสบการณ์สุดพิเศษกับ “การทำกระดาษวาชิ (Washi)” หรือ “กระดาษสาญี่ปุ่น” แบบดั้งเดิม ที่จะพาคุณไปสัมผัสเสน่ห์ของงานฝีมือดั้งเดิม เรียนรู้ขั้นตอนและเทคนิคการทำกระดาษสาจากผู้เชี่ยวชาญ สร้างสรรค์ผลงานชิ้นเดียวในโลกของคุณเอง และนำกลับไปเป็นของที่ระลึกที่ไม่เหมือนใคร



23 October 2026 Selected MENU ACCOMMODATION



LUNCH

อิสระอาหารกลางวันตามอัธยาศัย
[ไม่รวมในรายการ]



DINNER [HOTEL]

[INTERNATIONAL BUFFET]

ลิ้มลองรสชาติอาหารอันโอชะหลากหลายชนิด
จากห้องอาหารภายในโรงแรม โดยฝีมือเชฟชั้นนำที่
คิดสรรวัตถุดิบสดใหม่ ประดับด้วยความพิถีพิถัน

หมายเหตุ: รูปภาพอาหารใช้เพื่อประกอบการโฆษณาเท่านั้น รายละเอียดเมนูอาหารอาจมีการเปลี่ยนแปลงได้ตามความเหมาะสมของแต่ละฤดูกาล โดยไม่จำเป็นต้องแจ้งให้ทราบล่วงหน้า



HOTEL

MINAKAMI HOTEL JURAKU
[หรือเทียบเท่า]

พักผ่อนอย่างมีสไตล์ ท่ามกลางธรรมชาติอันงดงาม
ของมินาคามิ จังหวัดกุมมะ โอบล้อมด้วยภูเขาและ
แม่น้ำ ห้องพักรวมเตียงสไตล์ญี่ปุ่นผสม ความทันสมัย
ให้บรรยากาศอบอุ่น นำพักผ่อน



ONSEN

ดื่มด่ำกับประสบการณ์อาบน้ำแร่แบบญี่ปุ่นแท้ๆ สัมผัส
ความผ่อนคลายไปกับน้ำแร่ธรรมชาติที่อุดมไปด้วย
คุณค่าทางแร่ธาตุ ช่วยให้ร่างกายและจิตใจของคุณ
รู้สึกสดชื่นและกระปรี้กระเปร่า

หมายเหตุ: ห้องพักรวมเตียง หรือเสื่อทาทามิ ทางโรงแรมเป็นผู้กำหนด ไม่สามารถระบุได้

24 October 2026

- * ตื่นตากับรถคลาสสิก ตุ๊กตาโบราณ ในบรรยากาศโรงรถน่ารัก
- * ขอพรเรื่องโชคลาก และคำทาย ศาลเจ้าโบราณกว่า 1,900 ปี
- * นั่งกระเช้าขึ้นเขา ชมสีส้มฤดูใบไม้ร่วงแบบ 360 องศา

Morning ช่วงเช้า

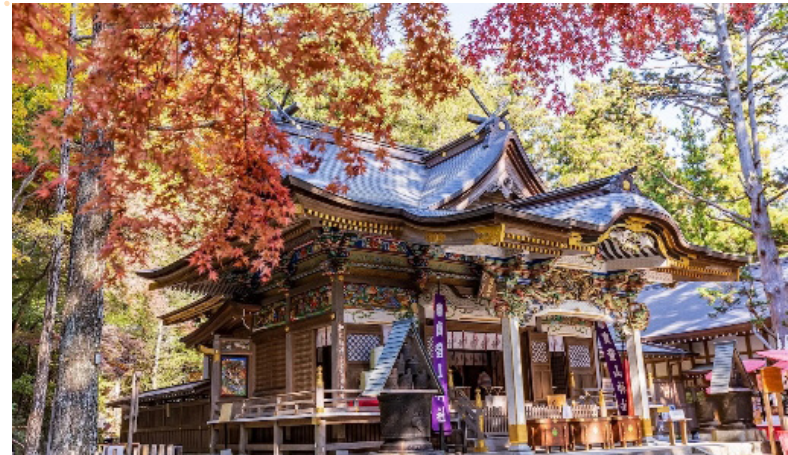


IKAHO TOY DOLL AND CAR MUSEUM



อิสระอาหารกลางวันตามอัธยาศัย (ไม่รวมในรายการ)

“ศาลเจ้าโฮโดซัง” ศาลเจ้าศักดิ์สิทธิ์อายุกว่า 1,900 ปี ตั้งอยู่ท่ามกลางขุนเขาแห่งเมืองนากาโทโระ จังหวัดไซตามะ โดดเด่นด้วยสถาปัตยกรรมแบบญี่ปุ่นโบราณอันงดงาม รายล้อมด้วยธรรมชาติอันสงบ ร่มรื่น ศาลเจ้าแห่งนี้ขึ้นชื่อเรื่องการขอพรด้านความปลอดภัยในการเดินทาง การป้องกันภัย และโชคลาก พร้อมชมอาคารหลักที่ตกแต่งด้วยลวดลายแกะสลักวิจิตรงดงาม **[ปริมาณใบไม้เปลี่ยนสีขึ้นอยู่กับสภาพอากาศในแต่ละปี]**



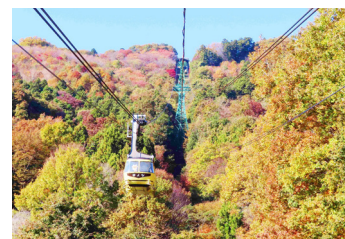
HODOSAN SHRINE



HODOSAN ROPEWAY

รับประทานอาหารค่ำ ภายในโรงแรม

“ขึ้นกระเช้าลอยฟ้า ชมวิวพาโนรามาบนยอดเขาโฮโด” สัมผัสทัศนียภาพอันกว้างไกลของภูเขาจากโทโระและแม่น้ำอาระกาวะจากมุมสูง พร้อมชมวิวใบไม้เปลี่ยนสีที่แต่งแต้มขุนเขาให้กลายเป็นผืนพรมหลากสี สวยจับใจตลอดเส้นทางขึ้นสู่ยอดเขา เพลิดเพลินกับบรรยากาศที่เงียบสงบและอากาศบริสุทธิ์ที่ไม่ควรพลาดในทุกฤดูใบไม้ร่วง **[ปริมาณใบไม้เปลี่ยนสีขึ้นอยู่กับสภาพอากาศในแต่ละปี]**



24 October 2026 Selected MENU ACCOMMODATION



LUNCH

อิสระอาหารกลางวันตามอัธยาศัย
[ไม่รวมในรายการ]



DINNER [HOTEL]

[INTERNATIONAL BUFFET]

ลิ้มลองรสชาติอาหารอันโอชะหลากหลายชนิด
จากห้องอาหารภายในโรงแรม โดยฝีมือเชฟชั้นนำที่
คิดสรรวัตถุดิบสดใหม่ ประดับด้วยความพิถีพิถัน

หมายเหตุ: รูปภาพอาหารใช้เพื่อประกอบการโฆษณาเท่านั้น รายละเอียดจัดเมนูอาหารอาจมีการเปลี่ยนแปลงได้ตามความเหมาะสมของแต่ละฤดูกาล โดยไม่จำเป็นต้องแจ้งให้ทราบล่วงหน้า



HOTEL

OKU-MUSASHI KYUKAMURA HOTEL
[หรือเทียบเท่า]

โรงแรมสไตล์รีสอร์ทบนพื้นที่สูงของภูเขาในจังหวัด
ไซตามะ โอบล้อมด้วยป่าไม้อันอุดมสมบูรณ์และ
อากาศบริสุทธิ์ตลอดปี ให้คุณดื่มด่ำกับความเขียว
สงบของธรรมชาติในทุกฤดูกาล



ONSEN

ดื่มด่ำกับประสบการณ์อาบน้ำแร่แบบญี่ปุ่นแท้ๆ สัมผัส
ความผ่อนคลายไปกับน้ำแร่ธรรมชาติที่อุดมไปด้วย
คุณค่าทางแร่ธาตุ ช่วยให้ร่างกายและจิตใจของคุณ
รู้สึกสดชื่นและกระปรี้กระเปร่า

หมายเหตุ: ห้องพักแบบเตียง หรือเสื่อทาทามิ ทางโรงแรมเป็นผู้กำหนด ไม่สามารถระบุได้

25 October 2026

- * สวมชุดสาวโรซ่า เก็บใบชาแท้ ๆ จากไร่
- * ไล่ชุดพื้นเมือง ถ่ายรูปสวยกลางไร่ชา
- * เพลินเพลินกับชินจูกุ สวรรค์ของนักช้อปปิ้งใจกลางโตเกียว



TEA PICKING

Morning ช่วงเช้า

ดื่มด่ำไปกับวัฒนธรรมชาของญี่ปุ่นอย่างแท้จริง คุณจะได้สวมบทบาทเป็น **“สาวโรซ่า”** ด้วยชุดพื้นเมืองอันงดงามที่เตรียมไว้ให้ จากนั้นเพลิดเพลินกับการ **“เก็บใบชาสดๆ”** ด้วยมือของคุณเองในไร่ชาอันเขียวขจีที่ทอดยาวสุดลูกหูลูกตา สัมผัสความสดชื่นของใบชาที่ยังคงมีน้ำค้างเกาะอยู่ ได้กลิ่นหอมอ่อนๆ ของธรรมชาติที่โชยมาตามสายลม และเรียนรู้เคล็ดลับการเลือกใบชาที่ดีที่สุด



หลังจากการเก็บเกี่ยวที่น่ายินดี ผ่อนคลายไปกับการ **“จิบบชาโฮยามะ”** ชั้นเลิศ ชาชั้นชื่อของภูมิภาคนี้ ซึ่งได้รับการปลูกและแปรรูปด้วยความใส่ใจและพิถีพิถัน ชาโฮยามะมีเอกลักษณ์เฉพาะตัวด้วยรสชาติที่เข้มข้น หอมละมุน และถึงรสสัมผัสที่ยาวนานในปาก ที่จะทำให้วันของคุณสมบูรณ์แบบ



TEA PICKING



อิสระอาหารกลางวันตามอัธยาศัย (ไม่รวมในรายการ)



SHOPPING AT SHINJUKU

อิสระอาหารค่ำตามอัธยาศัย (ไม่รวมในรายการ)

Afternoon ช่วงบ่าย

เพลิดเพลินกับการช้อปปิ้ง และสัมผัสบรรยากาศอันคึกคัก กันสมัย ของ **“ย่านชินจูกุ”** แหล่งช้อปปิ้งสุดอลังการ ที่รอให้เหล่านักช้อปปิ้งทั้งหลาย มาตะลุย! ไม่ว่าจะคุณจะมาหาแฟชั่นล้ำสมัย เครื่องใช้ไฟฟ้าสุดไฮเทค หรือของฝากสุดพิเศษ ชินจูกุมีครบทุกอย่างให้คุณได้ช้อปปิ้งเพลิน



25 October 2026 Selected MENU ACCOMMODATION

FREE LUNCH
AT YOUR LEISURE

LUNCH

อิสระอาหารกลางวันตามอัธยาศัย
[ไม่รวมในรายการ]

FREE DINNER
AT YOUR LEISURE

DINNER

อิสระอาหารค่ำตามอัธยาศัย
[ไม่รวมในรายการ]

หมายเหตุ: รูปภาพอาหารใช้เพื่อประกอบการโฆษณาเท่านั้น รายละเอียดเมนูอาหารอาจมีการเปลี่ยนแปลงได้ตามความเหมาะสมของแต่ละฤดูกาล โดยไม่จำเป็นต้องแจ้งให้ทราบล่วงหน้า

HOTEL

ASAKUSA VIEW HOTEL
[หรือเทียบเท่า]

โรงแรมระดับพรีเมียมที่ตั้งอยู่ในทำเลทองของย่านอาซากุสะ ผสมผสานความหรูหราทันสมัยเข้ากับกลิ่นอายญี่ปุ่นดั้งเดิมได้อย่างลงตัว เดินทางสะดวก ใกล้วัดเซ็นโซจิ ถนนนาทามิสะ และแหล่งท่องเที่ยวชื่อดังมากมาย ภายในห้องพักตกแต่งอย่างมีรสนิยม มาพร้อมสิ่งอำนวยความสะดวกครบครัน และวิวเมืองโตเกียวที่สวยงาม

หมายเหตุ: ห้องพักแบบเตียง หรือเสื่อทาทามิ ทางโรงแรมเป็นผู้กำหนด ไม่สามารถระบุได้

26 October 2026

- * สัมผัสกลิ่นอายตลาดปลาญี่ปุ่นแท้ ๆ ที่ไม่ควรพลาด
- * ชิชู พรีมียม เอาก์เล็ท สวรรค์ของนักช้อปปิ้งใกล้สนามบินนาริตะ



TSUKIJI FISH MARKET

Morning ช่วงเช้า

ดื่มด่ำกับบรรยากาศคึกคักที่ **“ตลาดปลาสึกิจิ”** แหล่งรวมวัตถุดิบชั้นเลิศใจกลางกรุงโตเกียว สัมผัสวิถีชีวิตการค้าขายแบบดั้งเดิมของชาวญี่ปุ่น ลิ้มลองอาหารทะเลสดใหม่ หลากหลายชนิด จากร้านค้ามากมายไม่ว่าจะเป็นซูชิ ซาชิมิ ปลาหมึกยักษ์ ปู หอยนางรม และอื่นๆอีกมากมาย



เอาใจนักช้อปปิ้งตัวจริงแบบสุด ๆ กับประสบการณ์ช้อปปิ้งสุดคุ้มที่ **“ชิชู พรีมียม เอาก์เล็ท”** แหล่งรวมสินค้าแบรนด์เนมระดับโลก กว่า 200 ร้าน ไม่ว่าจะแบรนด์แฟชั่น เครื่องประดับ หรือของใช้ในชีวิตประจำวัน ทั้งหมดนี้มาในราคาสุดพิเศษ ลดกระหน่ำตลอดปี บนทำเลทองใกล้สนามบินนาริตะ เดินทางสะดวกสบาย



SHOPPING AT SHISUI OUTLET



อิสระอาหารกลางวันตามอัธยาศัย (ไม่รวมในรายการ)

Afternoon ช่วงบ่าย

“สนามบินนานาชาตินาริตะ” เป็นสถานที่ที่นักท่องเที่ยวส่วนใหญ่จะได้สัมผัสเป็นที่แรกหลังจากมาถึงญี่ปุ่น ที่นี่เป็นสนามบินที่ทันสมัย สะดวกสบาย และได้รับการออกแบบมาเป็นอย่างดี อาคารผู้โดยสารหลักสองแห่งมีทั้งร้านค้า ร้านอาหาร พื้นที่นั่งรอสุดผ่อนคลาย หอชมทิวทัศน์ และกิจกรรมต่างๆ ที่จะช่วยให้คุณเพลิดเพลินอยู่ตลอด



NARITA INTERNATIONAL AIRPORT



26 October
2026

Selected MENU
ACCOMMODATION

FREE LUNCH
AT YOUR LEISURE

LUNCH

อิสระอาหารกลางวันตามอัธยาศัย
[ไม่รวมในรายการ]

FREE DINNER
AT YOUR LEISURE

DINNER

อิสระอาหารค่ำตามอัธยาศัย
[ไม่รวมในรายการ]

หมายเหตุ: รูปภาพอาหารใช้เพื่อประกอบการโฆษณาเท่านั้น รายละเอียดชุดเมนูอาหารอาจมีการเปลี่ยนแปลงได้ตามความเหมาะสมของแต่ละฤดูกาล โดยไม่จำเป็นต้องแจ้งให้ทราบล่วงหน้า

26 October
2026

秋季節
プレミアム
旅行社



18:25

Narita International Airport

ออกเดินทางสู่ประเทศไทย (เที่ยวบินแนะนำ: สายการบินเจแปนแอร์ไลน์ เที่ยวบินที่ JL 707)



23:35

Suvarnabhumi Airport

เดินทางถึงท่าอากาศยานสุวรรณภูมิ (ประเทศไทย) โดยสวัสดิภาพ พร้อมภาพความประทับใจ (ตารางการบินการเปลี่ยนแปลงได้ตามฤดูกาลและสถานการณ์ ทั้งนี้ขึ้นกับประกาศของสายการบิน)





NEW ROUTE JOURNEY & KOYO AT NAEBA [ไม่รวมตัวเครื่องบิน]

21 - 26 October 2026

Recommended Flight by **Japan Airlines** 

PRICE LIST : 6 DAYS 4 NIGHTS



ประเภทผู้เดินทาง	ราคาทัวร์ (ห้องพัก 2-3 ท่าน)	ราคาตัวเครื่องบิน ชั้นประหยัด	สำหรับพักเดี่ยว (ชำระเพิ่ม)
ผู้ใหญ่ 4 - 5 ท่าน	112,900 บาท	X	โปรดสอบถาม
ผู้ใหญ่ 6 - 7 ท่าน	86,900 บาท	X	
ผู้ใหญ่ 8 - 9 ท่าน	73,900 บาท	X	

* ทารก (อายุไม่เกิน 2 ปี) ไม่มีเตียงนอน ไม่มีบริการอาหาร ไม่มีที่นั่งบนรถ

หมายเหตุ กรุณาศึกษารายละเอียดทั้งหมดก่อนทำการจอง เมื่อท่านตกลงชำระเงินค่ามัดจำและค่าทัวร์ทั้งหมด
กับทางบริษัทแล้ว ทางบริษัทฯ จะถือว่าท่านได้ยอมรับเงื่อนไขและข้อตกลงต่างๆ ทั้งหมด

การชำระเงิน

บริษัทฯ เรียกเก็บค่ามัดจำ 30,000 บาท สำหรับการจองต่อหนึ่งที่นั่ง หลังจากทำการจอง 3 วัน สำหรับค่าทัวร์
ส่วนที่เหลือทั้งหมด ชำระก่อนการเดินทาง 30 วัน หรือตามเงื่อนไขพิเศษทางบริษัทฯ กำหนด

(ทางบริษัทฯ อาจมีการเรียกเก็บค่าทัวร์ส่วนที่เหลือทั้งหมดก่อน 30 วัน อันเนื่องมาจากคณะที่เดินทางนั้นถูกจองเต็มเร็วกว่าปกติ
หรือจำเป็นต้องออกตัวเครื่องบิน เพื่อเลี่ยงการเรียกเก็บเงินค่าธรรมเนียมเชื้อเพลิง และค่าภาษีสนามบินที่ทางสายการบิน
มีการเปลี่ยนแปลงโดยไม่จำเป็นต้องแจ้งให้ทราบล่วงหน้า)

อัตราค่าบริการนี้ รวม -



มัคคุเทศก์



รถตู้
ปรับอากาศ



ประกันภัย
เดินทางต่างประเทศ

VAT 7%

ภาษีมูลค่าเพิ่ม
ของค่าบริการ



เครื่องดื่ม



ค่าเข้าชมสถานที่



ที่พัก



อาหาร 7 มื้อ

อัตราค่าบริการนี้ไม่รวม

- ▶ ค่าตัวเครื่องบินโดยสารระหว่างประเทศ (ไป-กลับ)
- ▶ ค่าทำหนังสือเดินทางและค่าใช้จ่ายที่เป็นส่วนตัวที่ไม่ระบุไว้ในรายการ เช่น ค่าโทรศัพท์ ค่าชกักรีด เป็นต้น
- ▶ ค่าทิปหัวหน้าทัวร์ มัคคุเทศก์ และพนักงานขับรถ หากบริการดี น่ารัก สามารถให้เป็นกำลังใจในการทำงานได้
- ▶ ค่าธรรมเนียมวีซ่าเข้าประเทศญี่ปุ่น (ถ้ามี)

ประเภทห้องพัก: BALCONY STATEROOM



Single Bed Room
ห้องพักเตียงเดี่ยว

มีค่าใช้จ่ายเพิ่มเติม โปรดสอบถาม



Twin Beds Room
ห้องพักเตียงคู่

(สำหรับ 2 ท่าน)



Double Bed Room
ห้องพักเตียงดับเบิล

ห้องพักมีจำกัด โปรดสอบถาม



Triple Bed Room
ห้องพักสำหรับ 3 ท่าน

โปรดสอบถาม

การยกเลิกหรือเลื่อนการเดินทาง (ตามประกาศคณะกรรมการธุรกิจนำเที่ยวและมัคคุเทศก์)

- ▶ กรณียกเลิกการเดินทางไม่น้อยกว่า 30 วัน บริษัทสงวนสิทธิ์ เก็บค่าใช้จ่ายท่านละ 10,000 บาท
- ▶ กรณียกเลิกการเดินทางน้อยกว่า 30 วัน เก็บค่าใช้จ่าย 50% จากราคาทัวร์ทั้งหมด
- ▶ กรณียกเลิกการเดินทางน้อยกว่า 15 วัน บริษัทขอ เก็บค่าใช้จ่ายเต็มจำนวนตามราคาทัวร์ทั้งหมด

สำคัญ



เงื่อนไขและรายละเอียดการเดินทาง (กรุณาอ่านรายละเอียดทุกข้อ)

บริษัท คอมแพ็คเวลด์ จำกัด เปิดดำเนินการเพื่อเป็นตัวแทนในการนำเที่ยว ทุกเส้นทางทุกสถานที่ท่องเที่ยวที่นำเสนอในรายการทัวร์ได้วาง เส้นทางไว้ล่วงหน้าตามฤดูกาลตามความเหมาะสม โดยใช้ข้อมูลสถิติที่เก็บรวบรวมของปีก่อน ๆ ที่ผ่านมา และข้อมูลจากองค์การส่งเสริม การท่องเที่ยวประเทศญี่ปุ่นมาอ้างอิง แต่ไม่สามารถชี้วัดได้ว่าสภาพภูมิอากาศแต่ละปีจะเหมือนเดิม อาจมีการเปลี่ยนแปลงตามสภาวะ ความแปรปรวนทางธรรมชาติขึ้นในแต่ละภูมิภาคส่งผลโดยตรงต่อธรรมชาติ ผลิตผล ไม้ดอก ไม้ใบ และไม้ผล เป็นต้น ทั้งนี้บริษัทฯ พยายาม นำเสนอสิ่งใหม่ ๆ หมุนเวียนสลับกันไปทุกรายการ

บริษัทฯ สงวนสิทธิ์เปลี่ยนแปลงรายการทัวร์ตามความเหมาะสมให้สอดคล้องกับสถานการณ์ ข้อจำกัดด้านภูมิอากาศ ณ วันเดินทางจริง โดยจะ คำนึงถึงความปลอดภัย และประโยชน์สูงสุดของท่านลูกค้าโดยส่วนใหญ่เป็นหลัก

การเดินทางในแต่ละคณะจะต้องมีผู้โดยสารตามจำนวนขั้นต่ำที่ระบุในรายการ บริษัทฯ ขอสงวนสิทธิ์ในการเลื่อนหรือยกเลิกการเดินทาง หากคณะทัวร์มีผู้เดินทางต่ำกว่าที่ระบุไว้ข้างต้น โดยจะแจ้งให้ผู้เดินทางทราบล่วงหน้าอย่างน้อย 15 วันก่อนเดินทาง

ในกรณีที่ลูกค้าต้องการจองและซื้อตั๋วโดยสารการบินภายในประเทศ (ไทย) หรือใช้เส้นทางบินมาจากประเทศอื่น เพื่อร่วมทัวร์ในประเทศ ญี่ปุ่น ไม่ว่าจะเป็นการเดินทางก่อนหรือหลังจากคณะทัวร์นั้น ๆ กรุณาติดต่อสอบถามเจ้าหน้าที่ของบริษัทฯ ทุกครั้ง (กรณีที่ท่านออกตั๋วโดย มิได้แจ้งให้บริษัททราบล่วงหน้า ทางบริษัทฯ ไม่รับผิดชอบค่าใช้จ่ายที่เกิดขึ้นไม่ว่ากรณีใด)

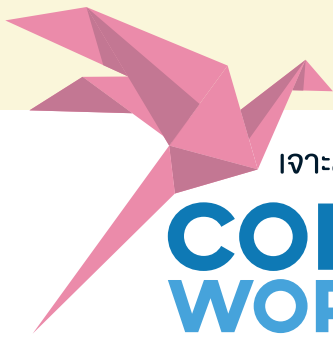
กรณีกองตรวจคนเข้าเมืองทั้งในเมืองไทย และต่างประเทศ มีการปฏิเสธมิให้ท่านเดินทางเข้าหรือออกเมือง บริษัทฯ ไม่คืนค่าทัวร์ในทุกกรณี

บริษัทฯ ไม่รับผิดชอบต่อการถูกปฏิเสธหรือห้ามออกนอกประเทศ หรือปฏิเสธการเข้าประเทศของผู้เดินทางได้ เนื่องมาจากผู้เดินทางอาจมี สิ่งผิดกฎหมาย เอกสารเดินทางไม่ถูกต้อง ความประพฤติส่อไปในทางเสื่อมเสีย ภัยธรรมชาติ การประท้วง การก่อจลาจล ความล่าช้าการ เลื่อนหรือยกเลิกเที่ยวบิน และอุบัติเหตุที่เกิดจากความประมาทของนักท่องเที่ยวเอง

เมื่อท่านออกเดินทางไปกับคณะแล้ว งดใช้บริการรายการใดรายการหนึ่งหรือไม่เดินทางพร้อมคณะถือว่าท่านสละสิทธิ์ ไม่อาจเรียกร้อง ค่าบริการคืน ไม่ว่ากรณีใด ๆ ทั้งสิ้น

ข้อกำหนดเกี่ยวกับด้านอาหาร (จำเป็นต้องแจ้งก่อนการเดินทางล่วงหน้า 30 วัน)

1. รายการอาหารที่ระบุไว้ อาจมีการเปลี่ยนแปลงได้ตามสถานการณ์ และความเหมาะสม โดยไม่จำเป็นต้องแจ้งให้ทราบล่วงหน้า
2. ข้อกำหนดสำหรับท่านที่ไม่ทานเนื้อปลา ตามหลักโภชนาการของทางประเทศญี่ปุ่น หมายถึง ท่านไม่สามารถทานเนื้อสัตว์น้ำอื่นใดได้ ทั้งหมด ไม่ว่าจะปลาหมึก หอย กุ้ง หรืออย่างอื่นอย่างใดก็ตาม ซึ่งอาหารที่ทางภัตตาคารจะเปลี่ยนให้ส่วนใหญ่จะเป็นเมนูที่เป็น ผักหรือเต้าหู้แทน
3. ส่วนกรณีที่มีแจ้งเกี่ยวกับข้อจำกัดเรื่องอาหาร เช่น ไม่ทานเนื้อสัตว์ (เนื้อวัว, เนื้อหมู, เนื้อไก่ หรืออื่นๆ) ไม่ทานชาชิมิหรือซูชิที่เป็น ของดิบ ท่านใดที่ไม่มีการแจ้งเกี่ยวกับข้อจำกัดเรื่องอาหาร (ล่วงหน้า) เมื่อเดินทางถึงประเทศญี่ปุ่นแล้วจะไม่สามารถขอเปลี่ยนแปลง รายการอาหารใด ๆ เพิ่มเติม โปรดทราบว่าหากท่านระบุไม่ทานเนื้อสัตว์ ภัตตาคารท้องถิ่นบางแห่งอาจเปลี่ยนเมนูให้ท่านได้เพียงผัก หรือเต้าหู้ หรือผลิตภัณฑ์ที่ทำจากหัวบุกเท่านั้น



เจาะลึกทุกมุม คุ่มค่าทุกทริป

COMPAX
WORLD おもてなし



License No. 11/08451

Experience the Premium Travel in Japan

プレミアム旅行、人生の価値



info@compaxworld.com



02 169 1766



www.CompaxWorld.com

สัมผัสประสบการณ์การท่องเที่ยวญี่ปุ่นแบบพรีเมียม
เจาะลึกทุกมุม คุ่มค่าทุกทริป



SCAN
ME

\ ADD LINE /
[@compaxworld](https://line.me/tv/@compaxworld)
for more information

บริษัท คอมแพ็คเวิลด์ จำกัด

เลขที่ 559/201 หมู่บ้านนาพัฒนาวิลเลจ
ช.นนท์ 20 ถ.นนท์ แขวงช่องนนท์
เขตยานนาวา กรุงเทพมหานคร 10120

COMPACTUS